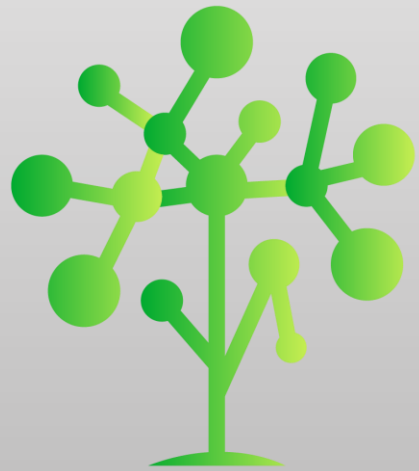


# Yliopistojen monitieteinen kuntoutuksen verkosto hyvinvointialueiden tukena

Kuntoutuksen kehittäjien aamukahvit 21.9.2023



**MOKUVE**

MONITIETEINEN  
KUNTOUTUKSEN  
VERKOSTO

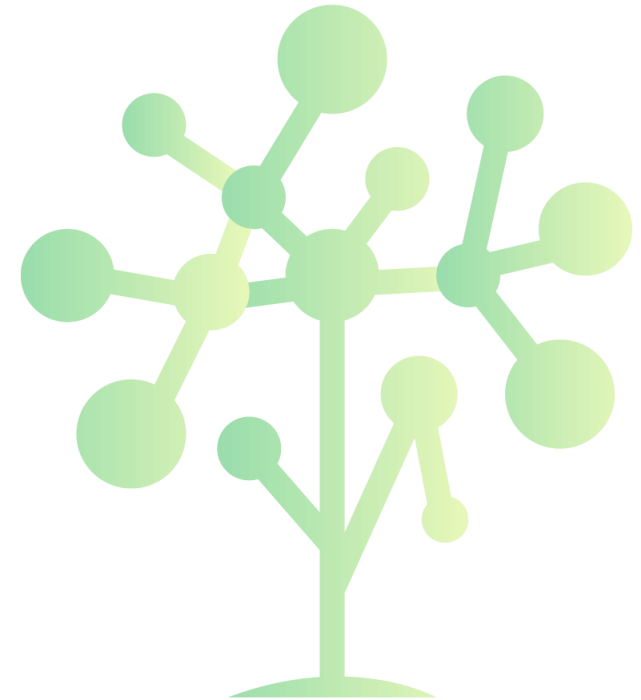
# Kuntoutuksen koulutus ja tutkimus

Asiantuntijafoorumin näkökulmia koulutuksen kehittämiseen  
ja ehdotus kuntoutuksen tutkimuksen strategiaksi

VALTIONEUVOSTON JULKAISUJA  
2023:64



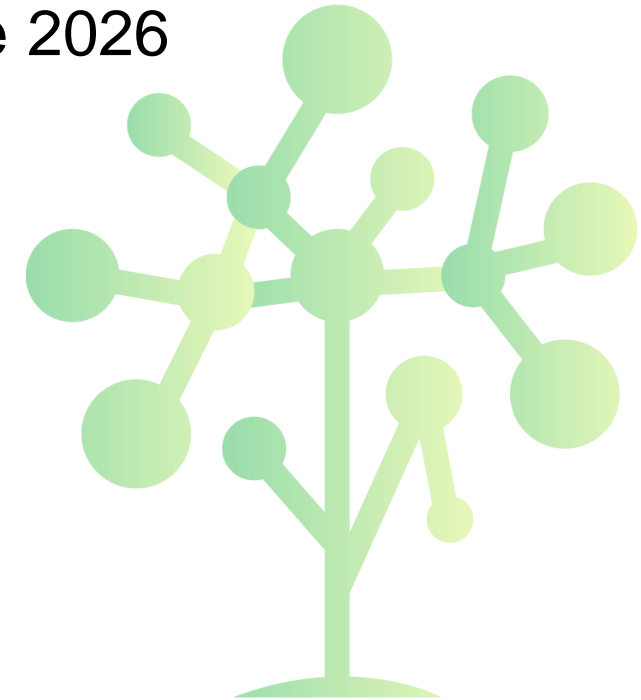
VALTIONEUVOSTO  
STATSRÅDET



# Kuntoutuksen TKI strategiaehdotus tiivistettynä

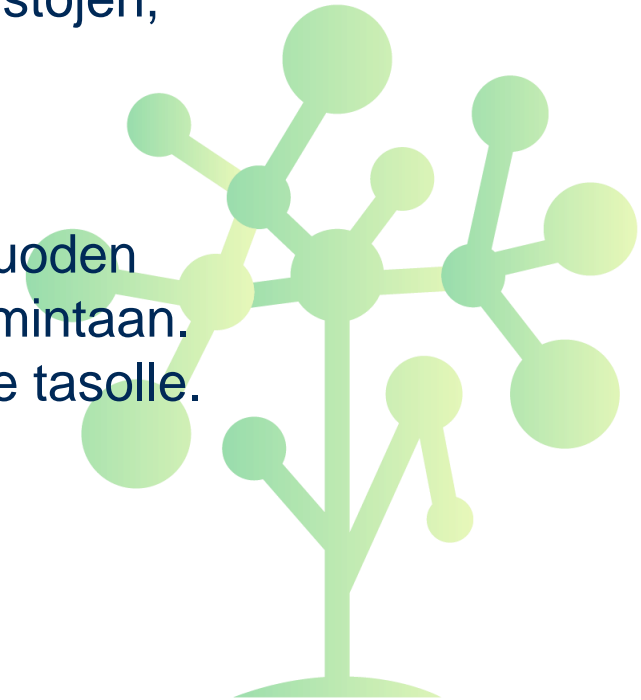
**Visio 2030:** Kuntoutuksen TKI-strategialla varmistetaan, että kuntoutus valtakunnallisesti tarkasteltuna on näyttöön perustuvaa, vaikuttavaa ja kustannustehokasta sekä merkityksellistä yhteiskunnalle ja yksilölle.

Strategisen tutkimuksen teema-alueeksi viimeistään vuodelle 2026 ehdotetaan seuraavaa teemaa: **Näyttöön perustuva ja yhteiskunnallisesti merkityksellinen kuntoutus.**



# MOKUVE (JYU strateginen rahoitus) 2021-2022: Tehtävä ja tavoitteet

- Tunnistaa ja rakentaa sekä Jyväskylän yliopiston, että muiden suomalaisten yliopistojen yhteinen monitieteisen kuntoutuksen tutkimuksen ja koulutuksen verkosto.
- Edistää kuntoutusalan koulutuksesta ja tutkimuksesta vastaavien yliopistojen, korkeakoulujen, muiden koulutusorganisaatioiden ja tutkimuslaitosten valtakunnallista yhteistyötä ja verkostoitumista.
- Tavoitteet jakautuvat aluksi kahdelle vuodelle 2021-22. Ensimmäisen vuoden tavoitteet painottuvat Jyväskylän yliopiston sisälle sekä alueelliseen toimintaan. Toisen vuoden tavoitteena on laajentaa yhteistyöverkostoja kansalliselle tasolle.



# Väliarviointi ja yliopiston päätös jatkaa MOKUVE-hankkeen koordinointia 2023-2024



# POLTTOPISTEESSÄ: TIEDOLLA TOIMIMINEN JOHTAMISEN TUKENA



”Toimivaan ja laadukkaaseen sosiaali- ja terveydenhuollon palveluiden uudistukseen on kytketty vahvasti tiedolla johtaminen.

Tässä yhteydessä tiedolla johtamisella tarkoitetaan ajantasaiseen ja laadukkaaseen tietoon perustuvaa järkiperaistä päätöksentekoa, jossa rutiinit ja toimenpiteet on huomioitu.

Tiedolla johtaminen auttaa kehittämään toimintaa ja kohdentamaan voimavaroja sinne, missä niistä saadaan suurin hyöty.”



# MOKUVE hyvinvointialueiden tukena: Esimerkkinä Keski-Suomen hyvinvointialue (HYVAKS)

- JYUn (Liikuntatieteellinen tdk) ja HYVAKSin yhteisprofessuurit:
  - \* Terveysten edistäminen
  - \* Gerontologinen kuntoutus
  - \* Kliininen fysioterapia
- HYVAKSin, Työterveyslaitoksen ja JYUn (Psykologian laitos) työelämäprofessori:
  - \* Työkyvyn edistäminen 1.10.2023 alkaen
- EduFutura/HYVAKS yhteistyö:
  - \* Työelämäpalvelumalli ja tulevaisuuden opetushoivakoti- Living Lab konsepti







# MOKUVE ohjausryhmä

| Yliopisto                | Ohjausryhmän jäsenet | Yliopisto           | Ohjausryhmän jäsen        |
|--------------------------|----------------------|---------------------|---------------------------|
| Aalto yliopisto          | Ivan Vujaklija       | Oulun yliopisto     | Jaro Karppinen            |
|                          | Hanna Renvall        |                     | Heidi Siira               |
| Helsingin yliopisto      | Marja Mikkelsen      | Tampereen yliopisto | Jenni Kulmala             |
|                          | Irina Savolainen     |                     | Mari Saha                 |
| Itä-Suomen yliopisto     | Olavi Airaksinen     | Turun yliopisto     | Marjaana Raukola-Lindblom |
|                          | Heikki Tikkanen      |                     | -                         |
| Lapin yliopisto          | Jari Lindh           | Vaasan yliopisto    | Susanna Kotamäki          |
|                          | Sanna Hautala        |                     | Harri Jalonen             |
| Maanpuolustuskorkeakoulu | Jani Vaara           | Åbo Akademi         | Leena Maria Heikkola      |
|                          | -                    |                     | -                         |
| Jyväskylän yliopisto     | Arto Hautala         |                     |                           |
|                          | Merja Rantakokko     |                     |                           |
|                          | Kaisa Lällä          |                     |                           |
|                          | Elina Niskanen       |                     |                           |

# Verkoston tulevia tapahtumia

## Kuntoutuksen tutkimuksen ideatyöpaja

**Aika:** 28.9.2023 klo 13-15

**Kenelle:** Kuntoutuksen tutkijoille, jotka haluavat ideoida yhdessä ja laajentaa omaa verkostoaan

**Mitä:** fasilitoitu työpaja

**Missä:**

<https://jyufi.zoom.us/j/68454952521>

**Lisätietoja:** [mokuve@jyu.fi](mailto:mokuve@jyu.fi)

[www.jyu.fi/mokuve](http://www.jyu.fi/mokuve)

## Qualitative research Seminar for PhD Students and supervisors

**Aika:** 7.12.2023 klo 10.00-15.00

### Alustava ohjelma:

10-12 Keynote: Svend Brinkmann – avoin kaikille aiheesta kiinnostuneille

12-13 lounas

13-15 pienryhmätyöskentely väitöskirjatutkijoille

Ilmoittautuminen 30.11.2023 mennessä:

<https://link.webropol.com/ep/seminar07122023mokuve>

Lisätietoja: [mokuve@jyu.fi](mailto:mokuve@jyu.fi)

[www.jyu.fi/mokuve](http://www.jyu.fi/mokuve)



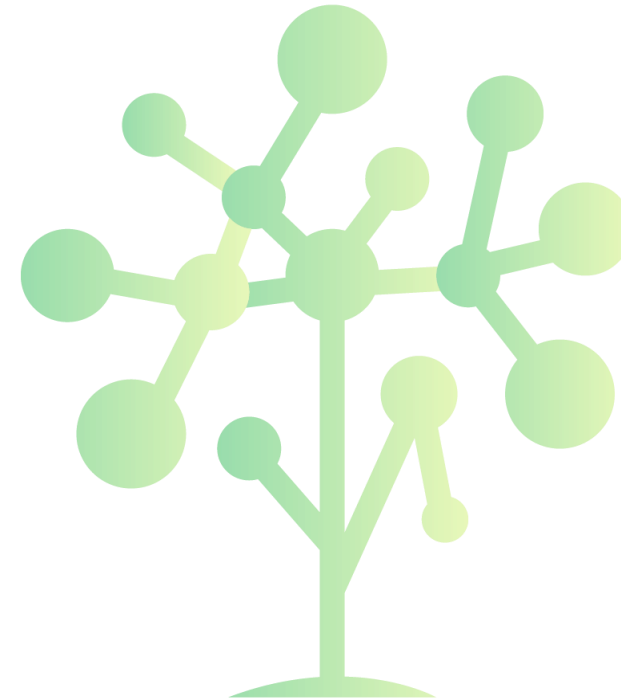
# Verkoston viestintä

- Uutiskirje julkaistaan parin kuukauden välein
  - Tilaa uutiskirje: <https://link.webropol.com/s/MOKUVE-uutiskirjetilaus>
- Verkkosivut uudistuvat syksyn 2023 aikana:
  - [www.jyu.fi/mokuve](http://www.jyu.fi/mokuve)



@mokuve\_verkosto

# mokuve

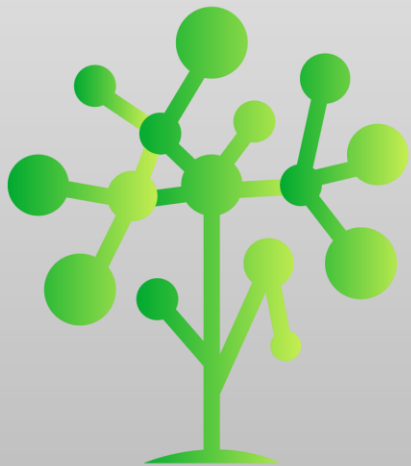


# Yhteystiedot

[mokuve@jyu.fi](mailto:mokuve@jyu.fi)

Projektipäällikkö  
Kaisa Lällä  
[kaisa.m.lalla@jyu.fi](mailto:kaisa.m.lalla@jyu.fi)  
050 326 9624

Koordinaattori  
Elina Niskanen  
[elina.m.niskanen@jyu.fi](mailto:elina.m.niskanen@jyu.fi)  
050 343 4283



# MOKUVE

MONITIETEINEN  
KUNTOUTUKSEN  
VERKOSTO