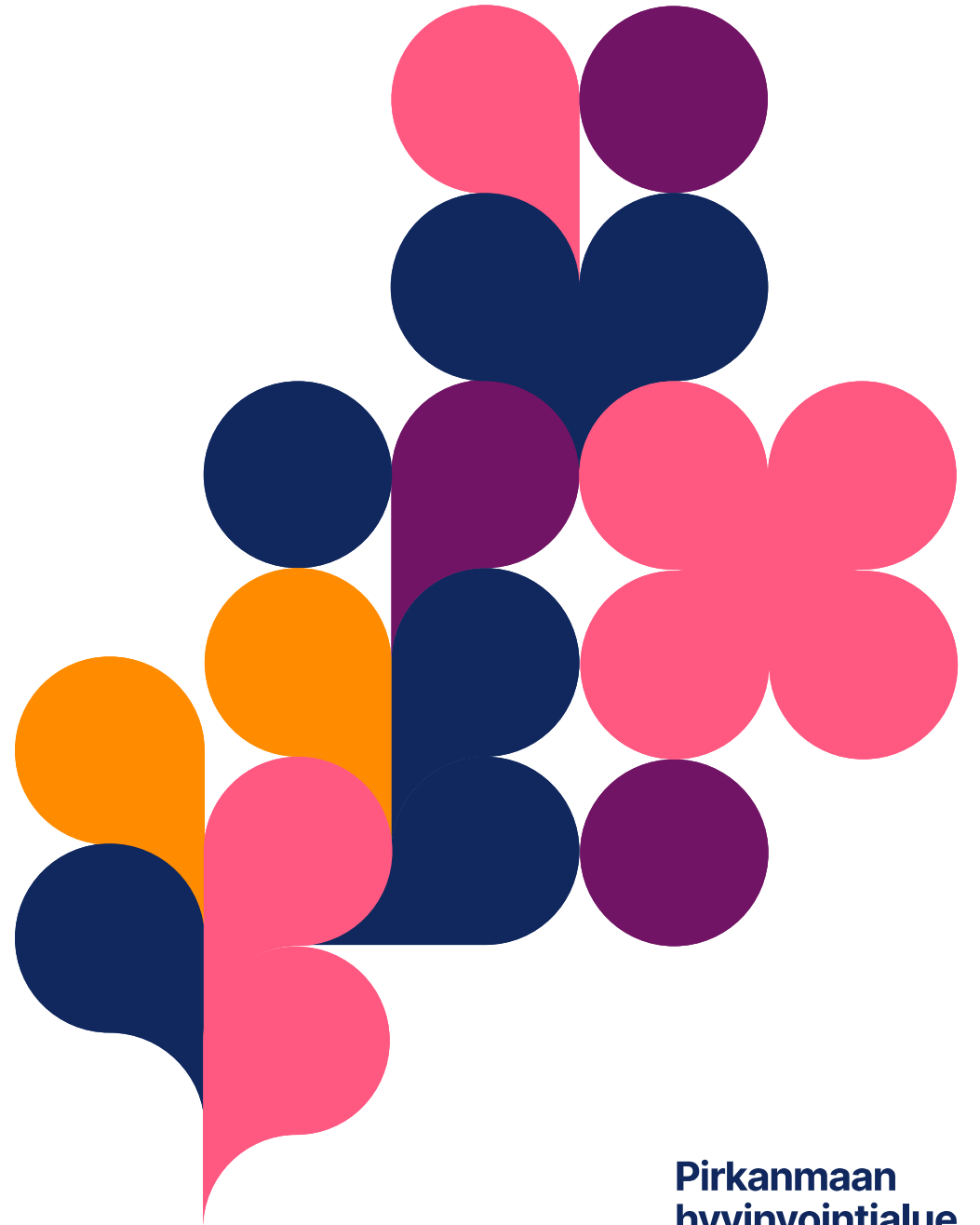


Sosiaalityön kirjaaminen ja ICF

Tays Kuntoutustutkimuspoliklinikka

Anne Ylikoski
sosiaalityöntekijä

Paula Nissinen
sosiaalityöntekijä



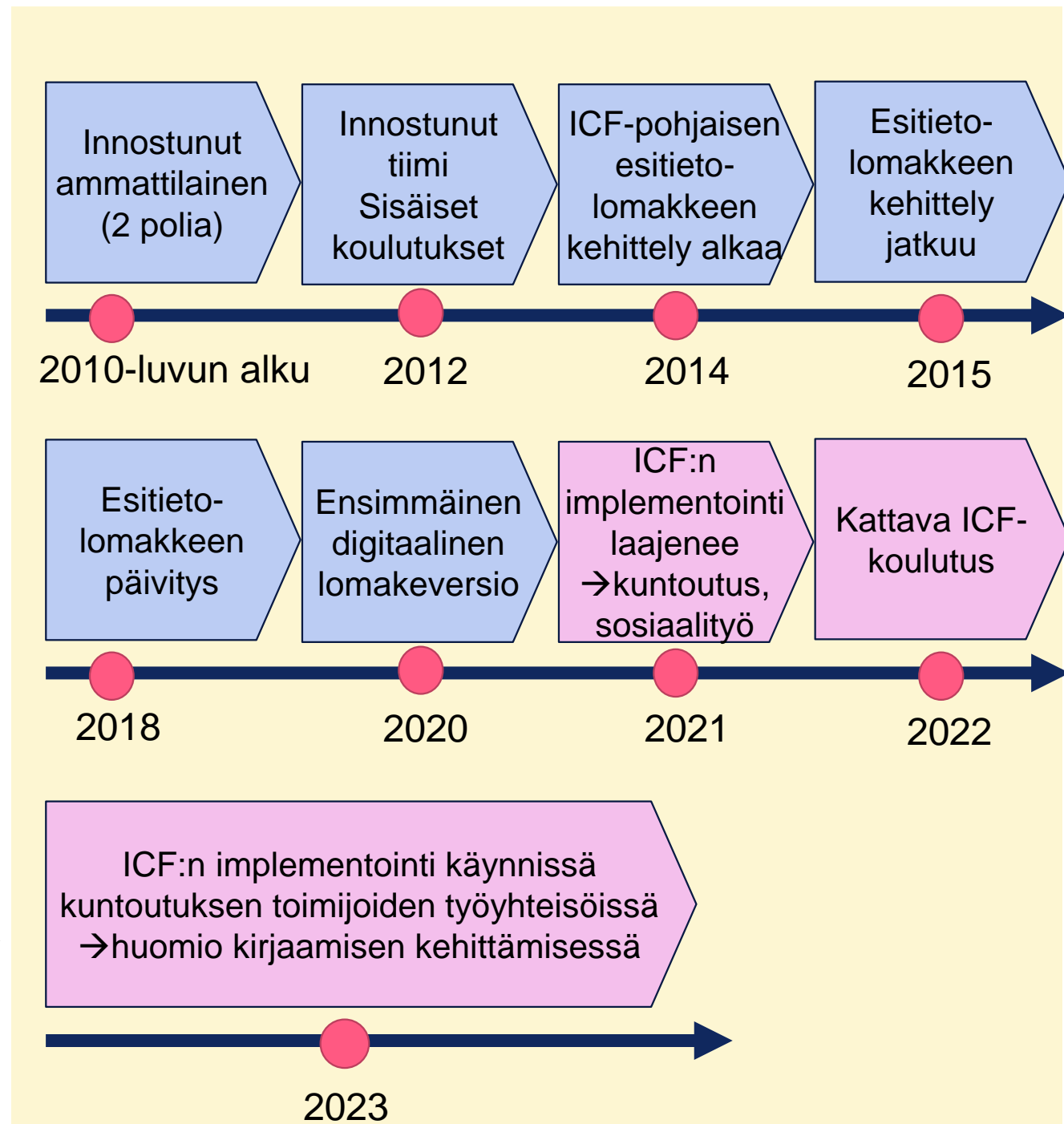
ICF:n soveltamisen ensiaskeleet Taysissa

- Neuropsykologi Marjatta Musikka-Siirtola aloitti ICF-koulutukset 2010-luvun alkupuolelta
- Työryhmään tuli mukaan 2 kuntoutusohjaajaa, jotka laativat neurologian pkl:lle ICF:ään pohjautuvan esitietolomakkeen
- Em. pohjalta kuntoutusohjaaja ja sosiaalityöntekijä laativat kuntoutustutkimuspkl:n esitietolomakkeen



ICF:n implementoinnin vaiheita aikajanaalla

- ICF näkyy kuntoutustutkimuspk:n käytännöissä osana esitietolomaketta ja kirjaamista
- Kelan ja työeläkeyhtiöiden odotukset ohjaavat ICF:n käyttöön (toimintakyky korostuu)
- Uudet opiskelijat ja työyhteisön jäsenet perehtyvät asiaan osana työskentelyä



ICF-pohjaista kirjaamista ohjaavat

- Kuntoutustutkimuspk:n tiedon tarpeet, miten arvioida ja mitata
 - Työ- ja toimintakykyarvio sekä kuntoutus- ja palvelutarpeen arvio huomioiden yksilö- ja ympäristötekijät
- B-lausunnosta ja hakemuksista nousevat tiedon tarpeet
 - Toimintakyky, kuntoutustarve, kuntoutussuunnitelma, kuntoutus- ja vammaistukihakemukset
- Sovitut [kirjaamiskäytännöt](#) (THL)
 - Tiedon rakenteisuus terveydenhuollossa, potilastiedon kirjaamisen ohjeet, [terveyssoseaalityön nimikkeistö](#)



Sosiaalityön kirjaaminen pohjautuu

- Asiakkaan haastatteluun / kirjaamisrunkoon
- [WHOQOL-BREF](#)-lomakkeella kerättyyn tietoon
- ICF-pohjaisella kyselylomakkeella kerättyyn tietoon

		Ei lainkaan	Vähän	Kohtuullisesti	Lähes riittävästi	Täysin riittävästi
10	Onko Teillä riittävästi tarmoa arkipäivän elämäänne varten?	1	2	3	4	5
11	Oletteko tyytyväinen ulkomuotoon?	1	2	3	4	5
12	Onko Teillä tarpeeksi rahaa tarpeisiinne nähden?	1	2	3	4	5
13	Saatteko tarpeeksi tietoa jokapäiväisen elämänne kannalta tärkeistä asioista?	1	2	3	4	5
14	Missä määrin Teillä on mahdollisuuksia vapaa-ajan toimintaan?	1	2	3	4	5
		Erittäin huono	Huono	Ei hyvä eikä huono	Hyvä	Erittäin hyvä
15	Millainen on liikuntakykynne?	1	2	3	4	5

0=ehdoton ongelma
5=ei ongelma, eikä vahvuus
10=ehdoton vahvuus

	Ehdoton ongelma	Ei ongelma / ei vahvuus	Ehdoton vahvuus
Osallistuminen työhön tai koulutukseen	-----	-----	-----
Motivaatio työhön tai koulutukseen	-----	-----	-----
Toimiminen ryhmässä	-----	-----	-----
Aloitekyky	-----	-----	-----
Ajankäytön suunnittelu ja hallinta	-----	-----	-----
Usean asian hallinta yhtä aikaa	-----	-----	-----
Uusien laitteiden käytön oppiminen	-----	-----	-----
Stressiä ja häiriötekijöitä sisältävien tehtävien suorittaminen	-----	-----	-----

Suoriutuminen ja osallistuminen 1/3 ^		
Osallistuminen työhön tai koulutukseen	2	0 - 10
Motivaatio työhön tai koulutukseen	6	0 - 10
Toimiminen ryhmässä	6	0 - 10
Aloitekyky	4	0 - 10
Ajankäytön suunnittelu ja hallinta	7	0 - 10
Usean asian hallinta yhtä aikaa	3	0 - 10
Uusien laitteiden käytön oppiminen	2	0 - 10

Kirjaamisrunko tällä hetkellä

Nykytila (status)

RS122 Laaja sosiaalisen tilanteen arviointi

SOSIAALINEN TILANNE: e310, e150, e155,
KOULUTUS: e5850, d820, d825, d830, d840, d130-d159, d
TYÖ JA TYÖKYKY: d845+d850, b144, b140, b1301, b164,
b152, d240, b210, b230-b249
TOIMEENTULO: d8700, e570, e5700
HOITOKONTAKTI TÄLLÄ HETKELLÄ:

Toimintakyky

RS131 Arvio työ- ja toimintakyvystä

LIKKUMINEN: d450, d430, d415, d460, d 4702, d4751
ITSESTÄ HUOLEHTIMINEN: d550, b535, b156, d570, b530,
d510, d540, d5701, d5702, b134, b280, b250-b279, d630, e320
KOTITYÖT: d640, d630, d6400, d6402, d660, e310, e320
ASIOINNIT: d620, d860, e320
HARRASTAMINEN / OSALLISTUMINEN: e320, d920, d720,
d760, d910, d855

Testaus- ja arviointitulokset

RS131 Arvio työ- ja toimintakyvystä

Asiakas arvioi WHOQOL-BREF-mittarilla tyytyväisyytään...
TYÖKYKYPISTEMÄÄRÄ ASIAKKAAN ARVIOIMANA X/10
(asteikko 0-10, 0=täysin työkyvytön)

Kuntoutus

RS222 Sosiaali-, terveys- ja kuntoutuspalveluja koskeva ohjaus ja neuvonta

TERVEYDENHUOLLON KUNTOUTUS: e5800
AMMATILLINEN KUNTOUTUS: e5900
SOSIAALI-/VAMMAISPALVELUT: e5900, e5750 |
APUVÄLINEET: e115

Suunnitelma

RS140 Sosiaalityöntekijän osallistuminen hoito-, palvelu- ja kuntoutussuunnitteluun

ASIAKKAAN OMAT TAVOITTEET:
AMMATTILAISEN JOHTOPÄÄTELMÄT JA SUOSITUKSET:

Esimerkkejä

TYÖ JA TYÖKYKY

d845 työnhaku, työpaikan säilyttäminen ja työn päättäminen

d850 vastikkeellinen työ

ITSESTÄ HUOLEHTIMINEN

b280 kipuaistimus

b134 unitoiminnot

d510 peseytyminen, d540 pukeutuminen

d570 ruokavaliosta ja fyysisestä kunnosta

huolehtiminen



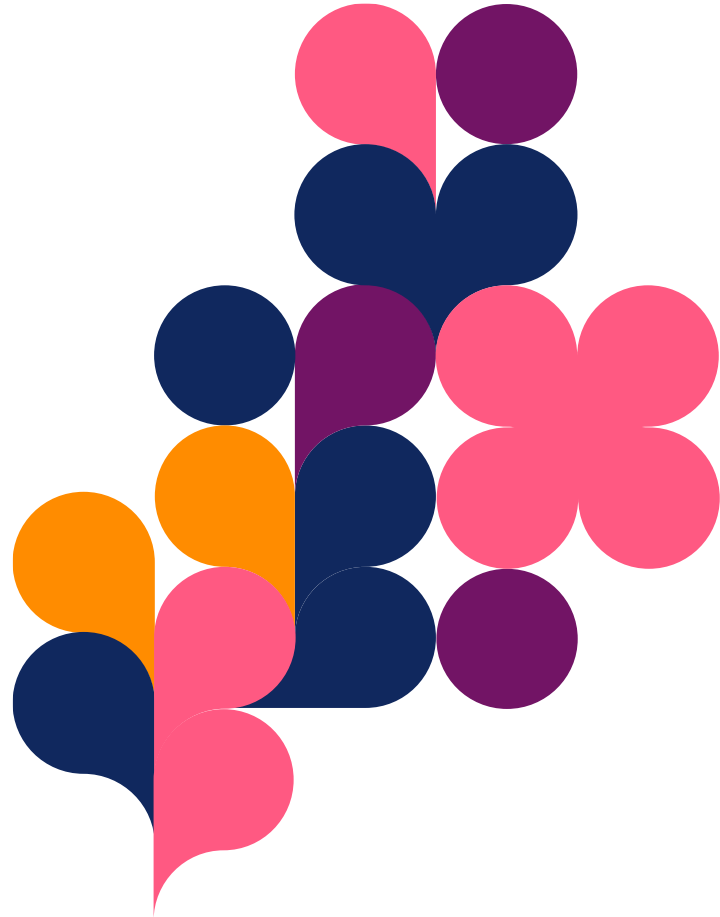
Toimintakyvyn arviointi, tiedon rakenteisuus ja ICF

- Taysin kuntoutuksen ja psykososiaalisen palveluiden alueella lähdetty kehittämään v. 2021 ICF:n implementointia, myös sosiaalityö mukana kehitystyössä
 - ✓ Selvitettiin, millaista toimintakykytietoa sosiaalityöntekijät kirjaavat toimiessaan eri alueilla/tehtävissä
 - ✓ Tunnistettiin toimintakykytiedon kirjaamista tukevia jäsentäjiä.
 - ✓ Tarjottiin kaikille 12/2022 ICF-koulutus ja itseopiskelumateriaaliksi esitehtävä.
 - ✓ Kehitystyö jatkuu.
 - ✓ Työkäytänteiden muutos vaatii aikaa ja siihen tarvitaan muutosagentteja.



Tavoite:
toimintakyky-
tiedot käyttöön
organisaatio- ja
tietojärjestelmä-
rajojen yli





Yhteystiedot

Tays Kuntoutustutkimuspoliklinikka

Anne Ylikoski
sosiaalityöntekijä
anne.ylikoski@pirha.fi

Paula Nissinen
sosiaalityöntekijä
paula.nissinen@pirha.fi

