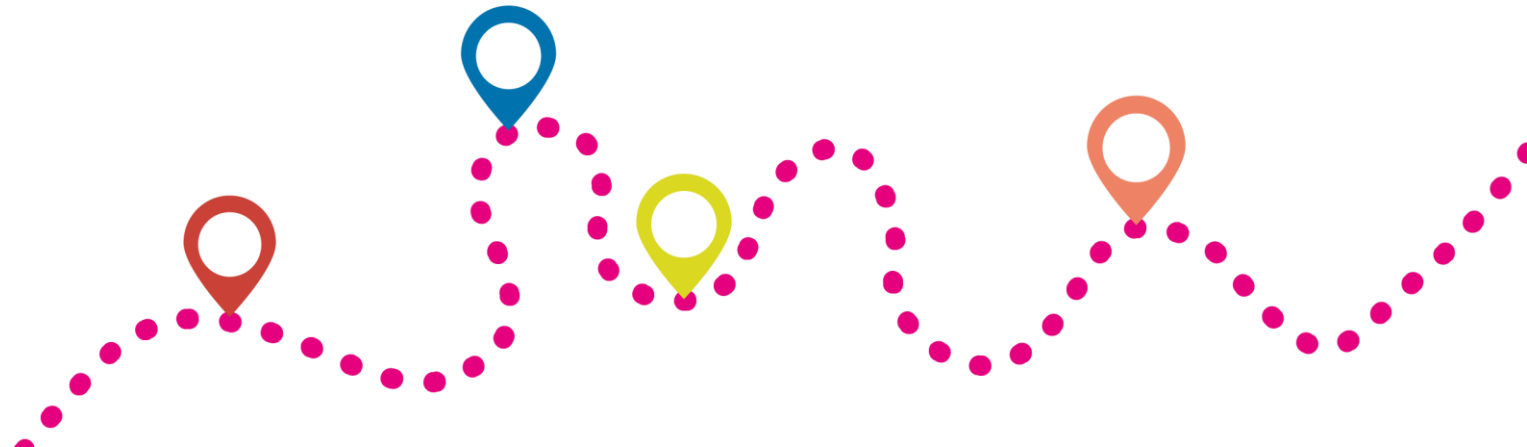


Esimerkkejä järjestöyhteistyöstä

25.9.2023 Etelä-Suomen yhteistyöalueen
järjestöyhteistyön tilannekuva ja tulevaisuus



Kymenlaakson järjestökenttä 2023

Sote-yhdistyksiä ja sote-säätiöitä yhteensä **322**

Sote-järjestöt:	Yhdistyksiä	Säätiöitä
Hamina	33	
Kotka	93	3
Kouvola	170	2
Miehikkälä	7	
Pyhtää	5	
Virolahti	8	1
Yhteensä	316	6

Yhdistykset: PRH yhdistysrekisterin sote-yhdistykset + SPR paikallisosastot ja piirit. Säätiöt: PRH säätiörekisterin sote-säätiöt.

Järjestömuotoiset palveluntuottajat

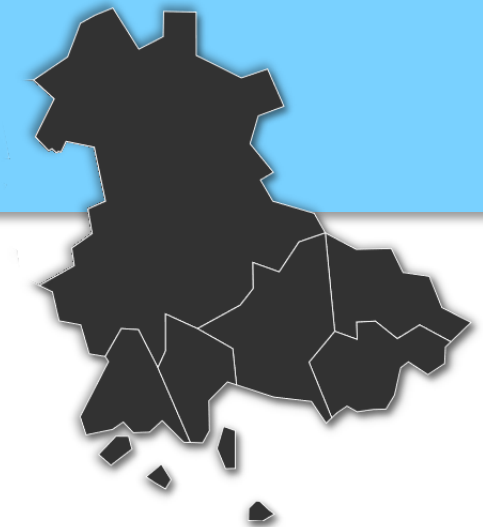
Terveyspalvelut
9 järjestöä
11 toimintayksikköä

Sosiaali- ja
varhaiskasvatuspalvelut
37 järjestöä
83 toimintayksikköä

Valvira: Yksityiset sosiaali- ja terveydenhuollon palveluntuottajat

Kaikkien alojen yhdistyksiä yhteensä **3345**

Kaikkien alojen säätiöitä yhteensä **33**



Järjestöjen sote-muutostuki



Kymenlaakson järjestöyhteistyön toimintaympäristö



Hyvinvointialueelta ajatuksia järjestyhteistyöhön

Muutos

- Tietoisuus ja ymmärrys järjestöjen toiminnasta on kasvanut
- Tutustuminen on edistynyt - "yhteistyön väylät on nyt auki"
- Yhteistyön rakenne tukee vuoropuhelua
- Yhdessä tekemiselle on luotu yhteisiä käytäntöjä

Havainto

- Järjestöiltä voi oppia ennakointia ja suunnitelmallisuutta sekä säännöllisten tapahtumien koordinoointia



Järjestöltä ajatuksia järjestöyhteistyöhön

Muutos

- Järjestöjen tuoma hyöty hyvinvoinnin ja terveyden edistämiseen tiedostetaan paremmin
- Verkostorakenne on lisännyt vastinparien yhteistyötä ja yhteiskehittämistä
- Kymenlaakson järjestöverkostossa yhteen saattaminen hankkeiden ja järjestöjen kesken on lisännyt tietoisuutta

Havainto

- Palvelualojen kanssa tehtävä säännöllinen ja suunnitelmallinen yhteistyö lujittaa yhteistyötä kumppanuudeksi



Keski-Uudenmaan järjestökenttä 2023

Sote-yhdistyksiä ja sote-säätiöitä yhteensä **261**

Sote-järjestöt: Yhdistyksiä Säätiöitä

Hyvinkää **62** **5**

Järvenpää **54** **2**

Mäntsälä **25**

Nurmijärvi **48**

Pornainen **8**

Tuusula **56** **1**

Yhteensä 253 8

Yhdistykset: PRH yhdistysrekisterin sote-yhdistykset + SPR paikallisosastot ja piirit. Säätiöt: PRH säätiörekisterin sote-säätiöt.

Järjestömuotoiset palveluntuottajat

Terveyspalvelut
3 järjestöä
3 toimintayksikköä

Sosiaali- ja
varhaiskasvatuspalvelut
25 järjestöä
34 toimintayksikköä

Valvira: Yksityiset sosiaali- ja terveydenhuollon palveluntuottajat

Kaikkien alojen yhdistyksiä yhteensä **2680**

Kaikkien alojen säätiöitä yhteensä **41**



Keski-Uudenmaan järjestöyhteistyön toimintaympäristö



Uudenmaan järjestöyhteistyön rakenteet: järjestöneuvottelukunta tai vastaava

- Keski-Uusimaa: järjestöneuvottelukunta 5/22–
- Helsinki: järjestöneuvottelukunta 2/23–
- Itä-Uusimaa: Kumppanuuspöytä 11/23?
- Vantaa-Kerava: järjestöyhteistyön uusi rakenne valmistelussa
- Länsi-Uusimaa: 2024?



Järjestöyhteistyön tilannekuva

- Alueella on järjestöyhteistyöhön **rakenne**
- Hyvinvointialueen **strategioissa on huomioitu** järjestöyhteistyö
- Järjestöjen **toimintaedellytysten tueksi vuoropuhelua** järjestöjen kanssa
- Järjestöt hyödyntävät näkyvyyden ja tunnettuuden lisäämisessä **Lähellä.fi-palvelua**
- Hyvinvointialueen **palveluvalikoimaa ja asiakasohjausta** kehitetään niin, että voidaan hyödyntää myös alueen järjestötoimintaa asukkaiden hyvinvoinnin ja terveyden edistämisessä.



Yhteenveto

- Järjestöyhteistyön **rakenne** tukee monitoimijaista yhteistyötä.
- **Säännöllinen vuorovaikutus** tiivistää tutustumista ja aitoa yhdessä tekemistä.
- **Monitoimijaiset työryhmät** mahdollistavat yhteisen kehittämisen.
- Systemaattisella **yhteiskehittämisellä päästään kumppanuuteen.**
- Järjestöyhteistyön **juurtuminen** pysyväksi toimintatavaksi **vaatii jatkuvaa panostusta.**
- Järjestöjen **näkyvyyden ja tunnettuuden lisääminen** on kaikkien **yhteinen asia.**
- "Ilman järjestöjä ei voi tarjota monipuolista hyvinvoinnin, terveyden ja turvallisuuden edistämistä."



Lisätiedot
Järjestöjen sote-muutostuki

Etelä-Karjala, Kymenlaakso ja Päijät-Häme

Järjestöasiantuntija Helena Haaja

helena.haaja@kykasote.fi

Kymen-Karjalan sosiaali- ja terveysturva ry

Helsinki, Keski-Uusimaa, Länsi-Uusimaa, Itä-Uusimaa sekä

Vantaan ja Keravan hyvinvointialue

Järjestöasiantuntija Milla Kajanne

milla.kajanne@hyte.fi

HyTe ry HYVINVOINNIN JA TERVEYDEN PUOLESTA

