

IKÄIHMISTEN PALVELUT kehittämishankkeesta Ikä on POP kumppanuuskoordinaattorin- toimintamalli Sari Havela-Hiitola, projektisuunnittelija



Toimintamallin taustaa

Tausta ja tarve

- 1) Rakennetaan ja pilotoidaan toimintamalli, jossa hyödynnetään kuntien, hyvinvointialueen, yksityisen sektorin, seurakuntien, vapaaehtoistoimijoiden ja 3 sektorin toimijoiden tarjoamaa tukea ikäihmisille arjen tueksi ja se pilotoidaan osaksi ikäkeskuksen toimintaa
- 2) Rakennetaan hyvinvointi- ja palveluverkosto asukkaan sekä ammattilaisen tueksi, taustalla Pohjois- Pohjanmaanlaisen ikäihmisen hyvinvointia tukevat tekijät (hyte strategia) >jatkumoa vuonna 2022 aloitettuun kehittämistyöhön, loppuun saattaminen
- 3) Edistetään Ikäkeskuksen profiloitumista matalan kynnyksen paikaksi, jossa on saatavilla laaja-alaisesti tietoa ikäihmisen hyvinvointia ja terveyttä edistävästä toiminnoista ja palveluista.
 - Kumppanuuskoordinaattorin toimintamallin avulla saadaan edistettyä hyvinvointi- ja palveluverkoston roolia ikäihmisten asiakas- ja palveluohjauksessa sekä edistää eri toimijoiden välistä yhteistyötä ja verkostoitumista. Toimintamallissa huomioidaan laajasti eri toimijat. Verkostoja rakennetaan ja ylläpidetään systemaattisesti
 - Toimintamalli tukee Ikäkeskuksen ammattilaisia heidän työssään.
 - Luodaan asiakkaille matalan kynnyksen toimintaa

Kumppanuuskoordinaattorin tehtäväkuva

- Huolehtii ikäkeskuksen kunta, oppilaitos, yhdistys-, järjestö- ja seurakuntayhteistyön suunnittelusta, rakentamisesta, koordinoimisesta, ylläpitämisestä ja kehittämisestä ja toimii yhdyshenkilönä näiden toimijoiden ja alueen ikäkeskuksen välillä
- Edistää ja ylläpitää ikäihmisten alueellista hyvinvointi- ja palveluverkosta ja sen rakentamista
- Tukee ikäkeskuksen ammattilaisia asiakkaiden ohjaamisessa hyvinvointi- ja palveluverkoston toimintoihin ja palveluihin
- Perehdyttää toimintamallin toimijoita toimintamalliin käyttöönotossa
- Tekee yhteistyötä hyvinvointialueen muiden toimijoiden kanssa
- Työskentelee alueen ikäkeskuksessa osana ikäihmisten asiakas- ja palveluohjausta / Ikäkeskusta
- Alueellinen tiedottaminen yhteistyössä Pohteen ja hankkeen viestinnän kanssa



Kumppanuus

1) Rakennetaan ja pilotoidaan toimintamalli, jossa hyödynnetään kuntien, seurakuntien, oppilaitosten, hyvinvointialueen, yksityisen sektorin, vapaaehtoistoimijoiden ja 3 sektorin toimijoiden tarjoamaa tukea ikäihmisille arjen tueksi ja pilotoidaan toimintamalli osaksi ikäkeskuksen toimintaa

”Kumppanuuden idea on löytää ja rakentaa hyvinvointi- ja palveluverkostoista koostuva tarkoituksenmukainen kokonaisuus ammattilaisten ja asukkaan tueksi sekä jalkauttaa se osaksi matalankynnyksen toimintaa”

Hyvinvointi- ja palveluverkostot

2) Rakennetaan hyvinvointi- ja palveluverkosto asukkaan sekä ammattilaisen tueksi, taustalla Pohjois-Pohjanmaanlaisen ikäihmisen hyvinvointia tukevat tekijät

Hyvinvointi- ja palveluverkostot muodostuvat ikäihmisten hyvinvointia edistävästä toiminnoista ja palveluista

Ikäihmisen hyvä arki ja elämä Pohjois-Pohjanmaalla:

Mitkä asiat vaikuttavat hyvinvointiini?

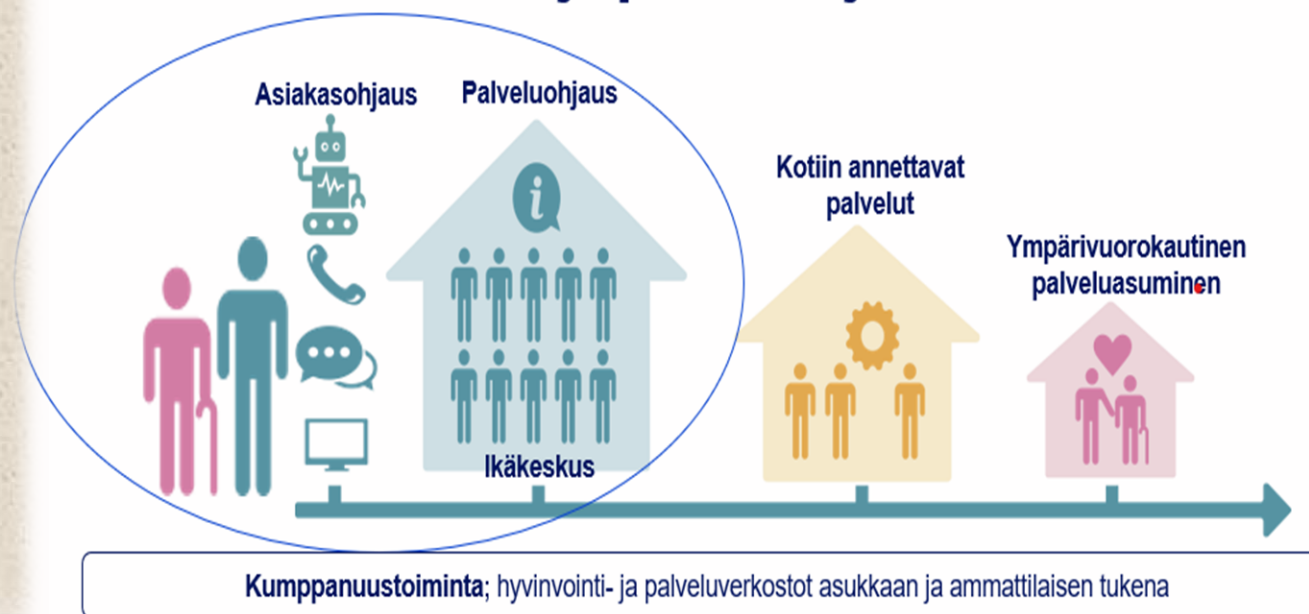


Hyvinvointini on kokonaisuus, joka muuttuu läpi elämän. Toivon, että ymmärrät ja kohtaat minut ihmisenä eikä yksittäisen tarpeeni kautta.

Matalan kynnykset palvelut

3) Edistetään Ikäkeskuksen profiloitumista matalan kynnyksen paikaksi, jossa on saatavilla laaja-alaisesti tietoa ikäihmisen hyvinvointia ja terveyttä edistävistä toiminnoista ja palveluista.

Yhtenäinen asiakas- ja palveluohjauksen toimintamalli



Kumppanuustoiminnan rakentuminen

Ikäihmisen hyvinvointia rakentamalla:

Mitkä asiat vaikuttavat hyvinvointiin?



Hyvinvointini on kokonaisuus, joka muuttuu läpi elämän. Toivon, että ymmärrät ja kohtaat minut ihmisenä eikä yksittäisen tarpeeni kautta.



Kumppanuuksien rakentaminen Etsitään, Rakennetaan ja Ylläpidetään

Kumppanit:
kunnat, järjestöt, srk, oppilaitokset, ikäihmisten parissa työskentelevät, Pohteen ammattilaiset, yritykset, ikäihmisten hyvinvointia tukevat alueelliset hankkeet, vanhusneuvostot

Kumppanuus-verkostot = monipuoliset hyvinvointi ja palveluverkostot ikäihmisten ja ammattilaisten työn tukena

Toiminnan tulos;
Koordinoitu, monipuolinen ja ajantasainen hyvinvointi- ja palveluverkosto
Kumppanuusverkosto ammattilaisten työn tukena
Matalan kynnyksen toimintaa ikäihmisille

Hyvinvointi ja Palveluverkostokumppanit
Laaja verkosto

- yhteiset ideariihet
- toiminnan kehittäminen ikäihmisille
- tiedon vaihto olemassa olevista kumppanuusverkoston toiminnoista

Verkostoista rakennetaan kahdenlaiset Kumppanuus - pöydät, joiden kautta verkostot toimivat

Ammattilaiskumppanit
esim. Asiakas- ja palveluohjaus, kotiin annettavat palvelut, ympärivuorokautinen palveluasuminen

- toiminta lisää vuoropuhelua ja tiivistää yhteistyötä toimijoiden kesken
- palvelupolkujen ja roolien selkiyttäminen eri toimijoiden kesken
- kumppanuuskoulutukset esim. erityisryhmien kohtaamisen ja tunnistamisen osaamisen lisäämiseksi
- vertaistuumainen arviointi eri toimijoiden välillä

**Lopputulos;
Hyvinvoiva pohjoispohjalainen ikäihminen**

Mitä toiminnalla saavutetaan;

- tieto tukee eri toimijoita muutosprosessissa
- nostaa esiin valmiita hyviä käytäntöjä
- lisää osallisuutta kehittämistyöhön
- lisää työkaluja varhaisen vaiheen tunnistamisessa
- kumppanuudet tuovat lisäresursseja ja palvelut monipuolistuvat
- kumppaneiden resurssit laajasti ikäihmisten tukena
- siirretään raskaampien palveluiden tarvetta
- asutaan pidempään kotona
- ikäihmisillä on tieto ja motivaatio terveellisempiin elintapoihin

