



Uuden ajan hyte-kokonaisuus: rakenne ja sisällöt

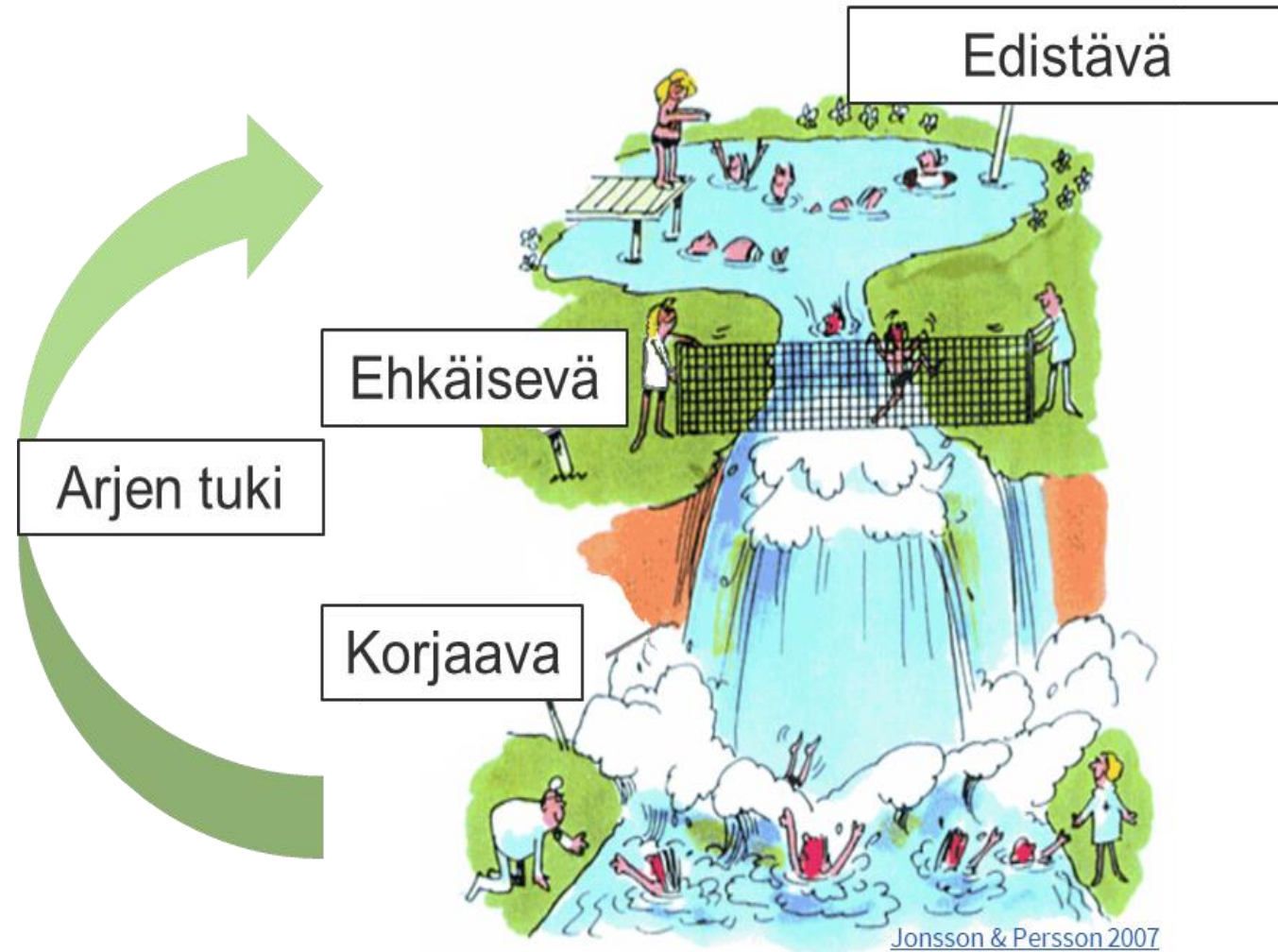
RRP ja Tulevaisuuden sote:
Etelä-Suomen yhteistyöalueen järjestöyhteistyön tilannekuva ja tulevaisuus

Tapani Kauppinen

25.9.2023

Terveyden ja hyvinvoinnin laitos

Hyvinvoinnin ja terveyden edistäminen on kaikkien asia



Uuden ajan hyte-kokonaisuus; vaihtoehtoja?

Kolme vaihtoehtoista tai toisiaan täydentävää tulevaisuuspolkua:

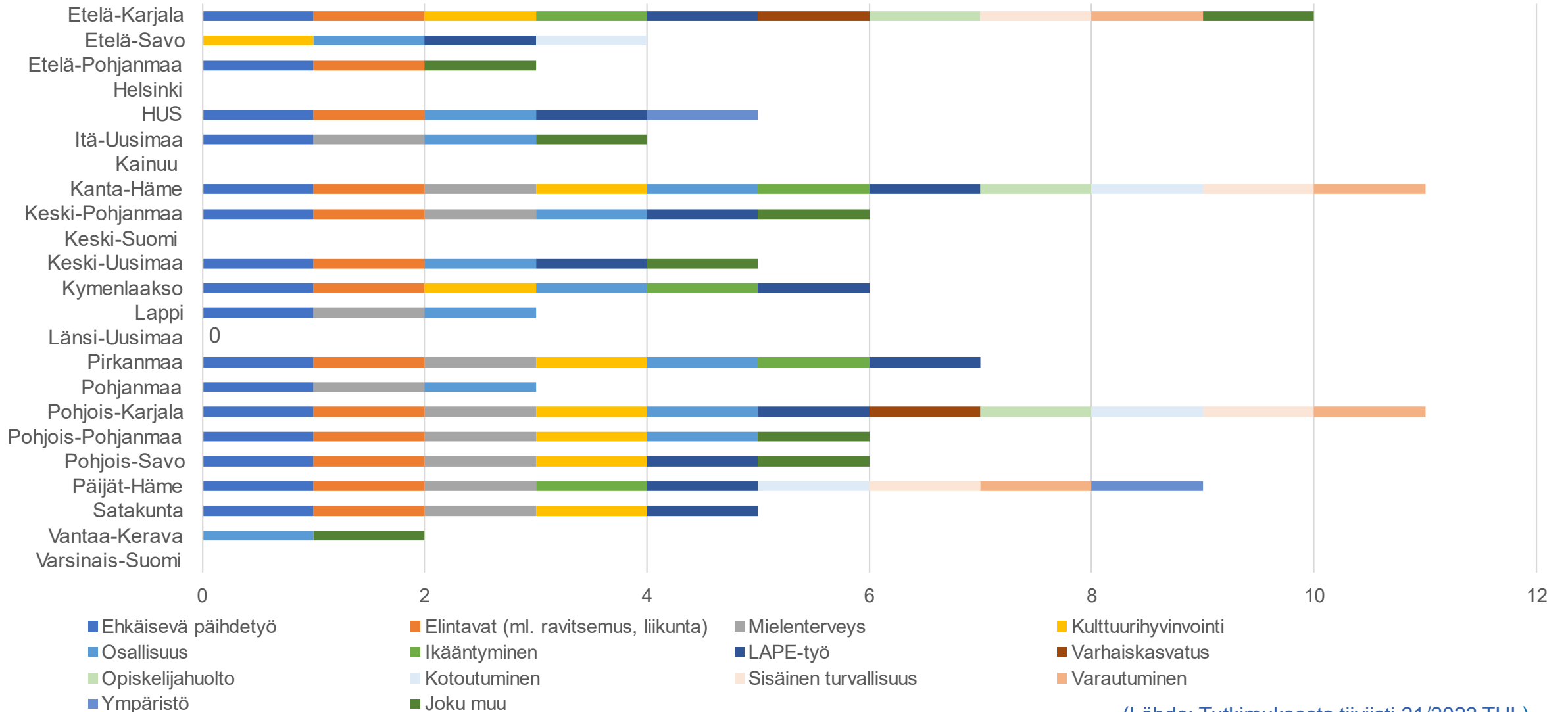
1. Kansalaistuminen: kunnan ja hyvinvointialueen rooli vähenee, asukkaiden yhteisö tuottaa identiteetin ja kansalaistoiminnan areenan. Järjestöt kansalaistoiminnan osana ja mahdollistajina.
2. Verkostoituminen: Lisääntyvä työmäärä ja vähenevät resurssit tuottavat verkostoitumisen tarvetta. Järjestöt verkostoissa tasavertaisesti mukana, aktiivit asukkaat.
3. Digitalisoituminen: Automaatio nopeuttaa, tekoäly tukee hyteä, järjestöt tuottavat tavoitteita, tietoa, sisältöä.



Monet hyvät käytännöt ja yhteydet katkesivat

Järjestöjen mukanaolo alueellisissa sisältöryhmissä

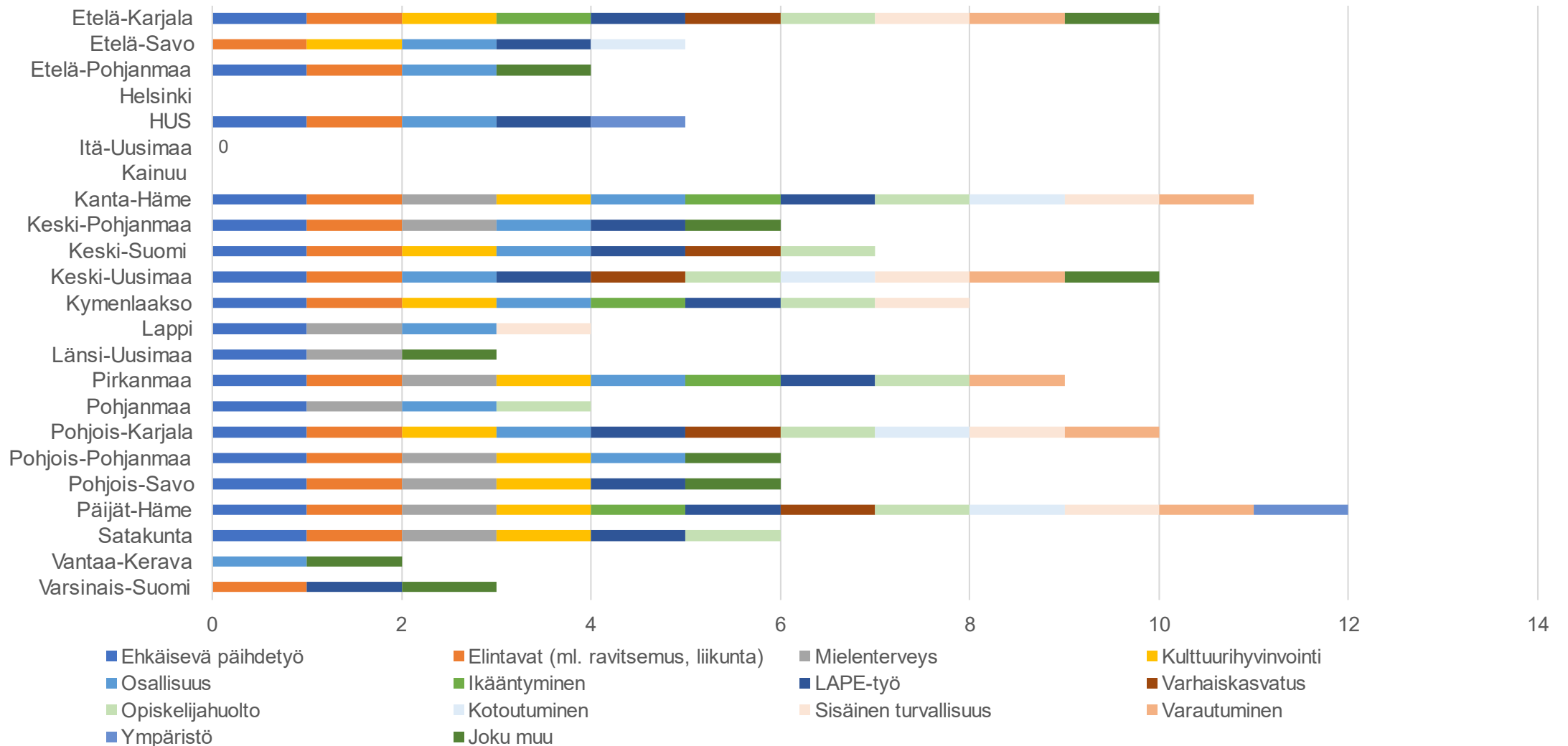
Alueella eri sisältöalueista monialainen työryhmä / verkosto, jossa *järjestöt* mukana, lkm (N=21)



(Lähde: Tutkimuksesta tiiviisti 21/2023 THL)

Kuntien mukanaolo alueellisissa sisältöryhmissä

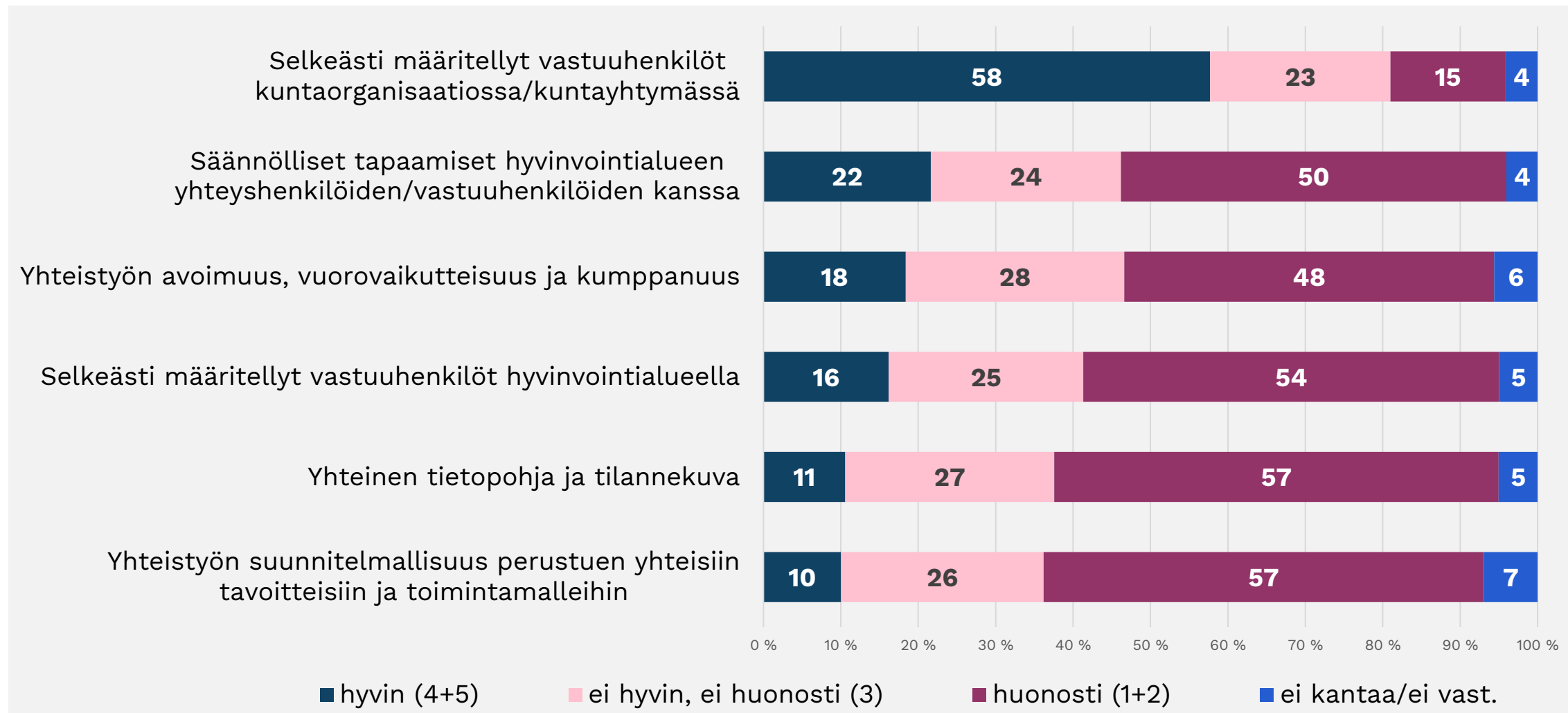
Alueella eri sisältöalueista monialainen työryhmä / verkosto, jossa *kunnat* mukana, lkm (N=21)



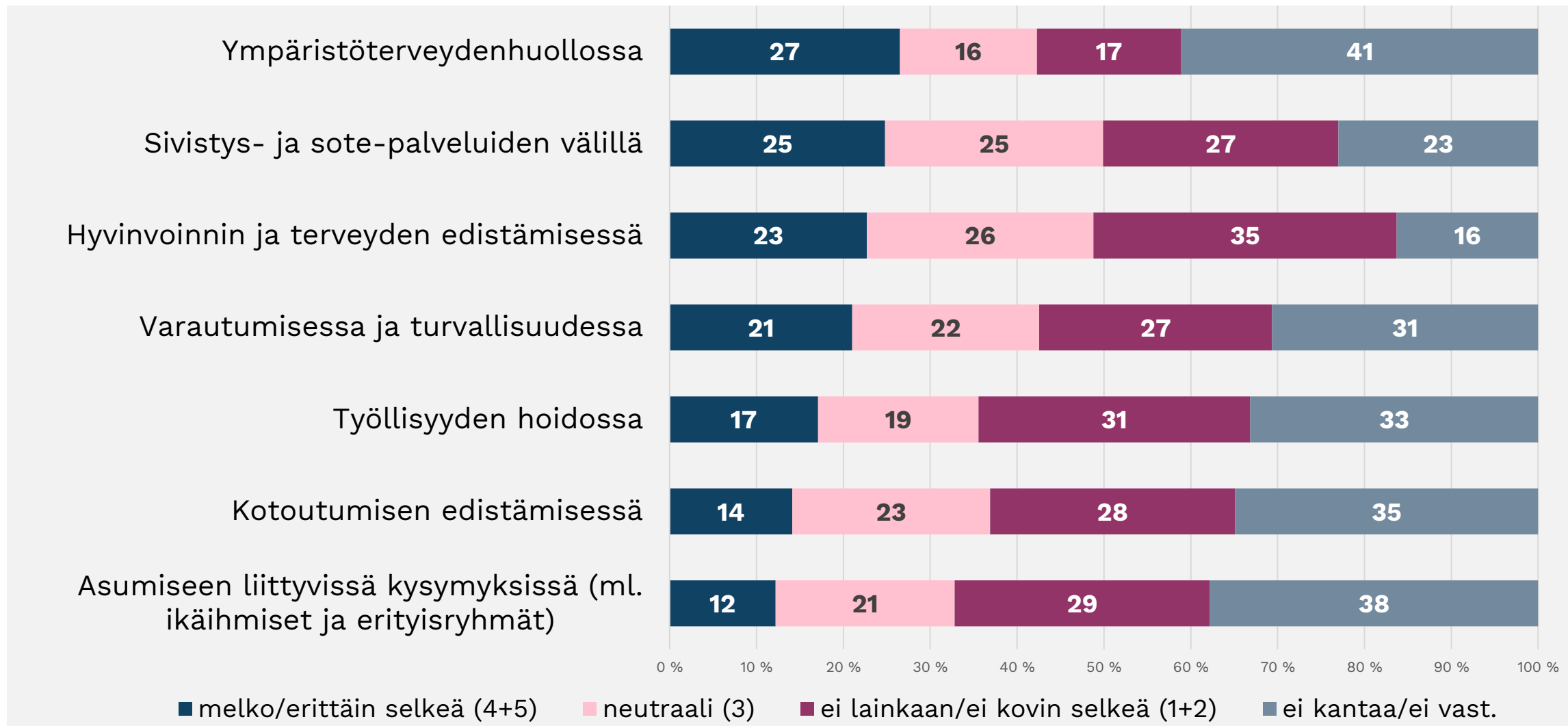
(Lähde: Tutkimuksesta tiiviisti 21/2023 THL)

Tilannekuvakyselyt kuntien ja hyvinvointialueen yhdyspinoista keväällä 2023:

Näkemykset siitä miten hyvin seuraavat asiat ovat toteutuneet hyvinvointialueen kanssa tapahtuneessa yhdyspinta-yhteistyössä. Vastausten %-jakaumat. (N=790)



Näkemykset kunnan/ky:n ja hyvinvointialueen välisen työnjaon selkeydestä omalla toimialalla. Vastausten %-jakaumat. (N=790)



TEA-viisarin alustavat tulokset vuodelta 2023

- Mitkä tahot ovat osallistuneet viimeisimmän valtuuston hyväksymän terveydenhuoltolain 12 §:n mukaisen **hyvinvointikertomuksen ja -suunnitelman** (laajan hyvinvointikertomuksen) laadintaan? 3. sektorin toimija / järjestö **50%**
- Minkä sektoreiden edustajia kuuluu hyvinvoinnin ja terveyden edistämisen **työryhmään**? 3. sektorin toimija / järjestö **30%**
- Onko kunnassanne nimetty henkilö, jonka työnkuvaan sisältyy kokonaisvaltainen **järjestöyhteistyön koordinointi**? **85%**

(https://teaviisari.fi/teaviisari/content/file/398/Kuntajohdon_2021_koko_maan_kuviot)



Yhteistyötä ja verkostoitumista tarvitaan edelleen



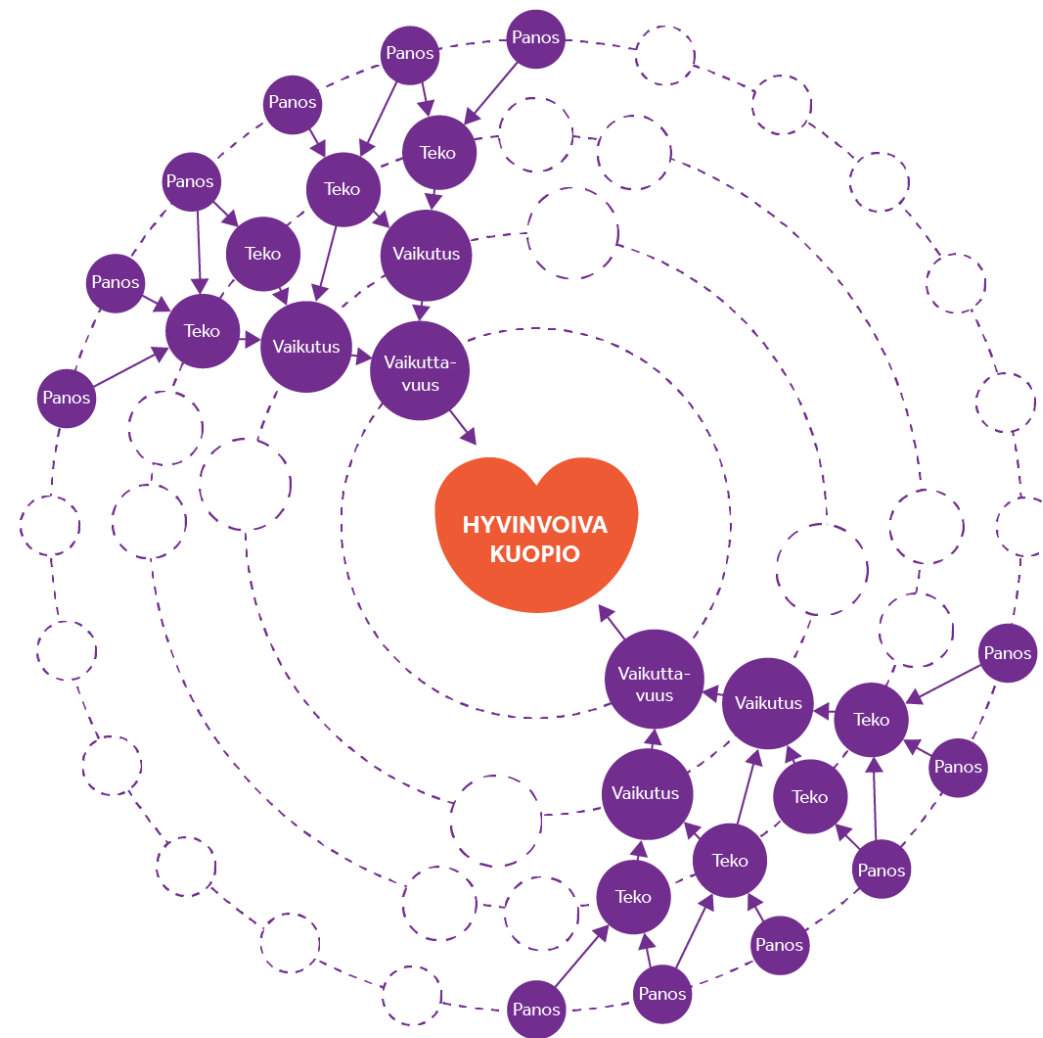
Hyvinvoinnin, terveyden ja turvallisuuden edistämisen (HYTETU) -johtamisen kokonaisorientaatio

	Valtio	Hyvinvointialue	Kunta	Järjestöt
Tilannekuva ja tietopohja	Kansainväliset ja kansalliset ohjelmat ja raportit	Alueellinen hyvinvointikertomus (AHVK) Valtakunnalliset ohjelmat	Kunnan hyvinvointikertomus (HVK) Valtakunnalliset ohjelmat	Valtakunnalliset ohjelmat
Tavoitteet	Hallitusohjelma Valtakunnalliset suunnitelmat ja strategiat Lainsäädäntö	Strategia Toimialakohtaiset tavoitteet	Strategia Toimialakohtaiset tavoitteet	Strategia, valtakunnalliset linjaukset, toimintasuunnitelmat
Toiminnan mahdollistavat rakenteet	Kansanterveyden neuvottelukunta (KTNK) Erillisohjelmat ja rahoitukset, Hankkeet	Hyte-koordinaatio Teemaverkostot Soten sisäinen hyte Alueellinen hyvinvointikertomus (AHVK) ja suunnitelma	Kunnanjohtaja HYTE-koordinaatio Kunnan hyvinvointikertomus ja suunnitelma	Hallitus, puheenjohtaja, toiminnanjohtaja
Toimijat (tavoitteiden tekijät ja toteuttajat)	STM Valtioneuvosto THL, Kuntaliitto AVI	Aluevaltuusto/ hallitus, lautakunnat, johtoryhmät, sosiaali- ja terveydenhuollon ammattilaiset, nimetty vastuuhenkilöt ja vastinparit, työryhmät	Lautakunnat, valtuustot (osallisuus), valiokunnat, johtoryhmät, työryhmät, järjestöt, asukkaat	Työntekijät, jäsenet, vapaaehtoiset
Vaikuttavat toimet	Innokylä Hyte-toimintamallien arviointi	Näyttöön perustuvat menetelmät, hyvät käytännöt, uudet menetelmät /pilotoinnit	Näyttöön perustuvat menetelmät, hyvät käytännöt, uudet menetelmät /pilotoinnit	Näyttöön perustuvat menetelmät, hyvät käytännöt, uudet menetelmät /pilotoinnit



Tiedolla johtaminen

HYVINVOIVA KUOPIO ”ekosysteemi”



Mukailtu Helikosken ym. 2019 mallia

KUOPIO





Hyte-palveluohjaus ja hyte-palvelutarjotin tarjoaa konkretiaa



Hyte-palvelut käyttöön

Hajanaisesta ja sattumanvaraisesta asiakas- ja palveluohjauksesta ja tiedon jakamisesta yhtenäisempään ja saavutettavampaan toimintatapaan.

Hyvinvoinnin ja terveyden edistämisen palvelukonsepti tuo hyvinvointia edistävän toiminnan helposti löydettäväksi.



Hyte-palvelukonsepti = hyte-palveluohjaus + hyte-palvelutarjotin

Monialainen asiakas- ja palveluohjaus

Riittävästi tukea, ohjausta ja neuvontaa asukkaille, jotka eivät pysty, osaa tai halua käyttää digitaalisia asiointikanavia

Osallistumiskynnystä madaltavia käytäntöjä (esim. taloudellinen tuki osallistumiseen, Kaikukortti)

Hyte-lähetekäytäntöjä (esimerkiksi hyvinvointilähete)

Hyvinvoinnin arvioinnin työvälineitä, (esimerkiksi hyvinvointitarkastus)

Elintapaohjauksen asiantuntijoiden tarjoamaa tukea ja ohjausta yms

Digitaalinen palvelutarjotin (Tarmoa)

Sisällytetään tai linkitetään hyvinvoinnin arvioinnin välineitä

Sisällytetään tai linkitetään itse- ja omahoidon välineitä

Sisällytetään tai linkitetään kansallisia hyvinvointia, terveyttä ja turvallisuutta edistäviä digitaalisia palveluita

Löytyy alueen hyte-palveluja ja toimintaa

- liikuntapalveluja ja liikkumisen edistämiseksi
 - kulttuurihyvinvoinnin ja kulttuuriharrastamiseksi
 - lähiluonnossa liikkumiseksi
 - elintapaohjauksen ja terveystaitojen edistämiseksi
 - terveellisen ravitsemuksen edistämiseksi
 - osallisuuden edistämiseksi
- Sosiaali- ja terveydenhuollon neuvontapalvelut ja yhteystiedot

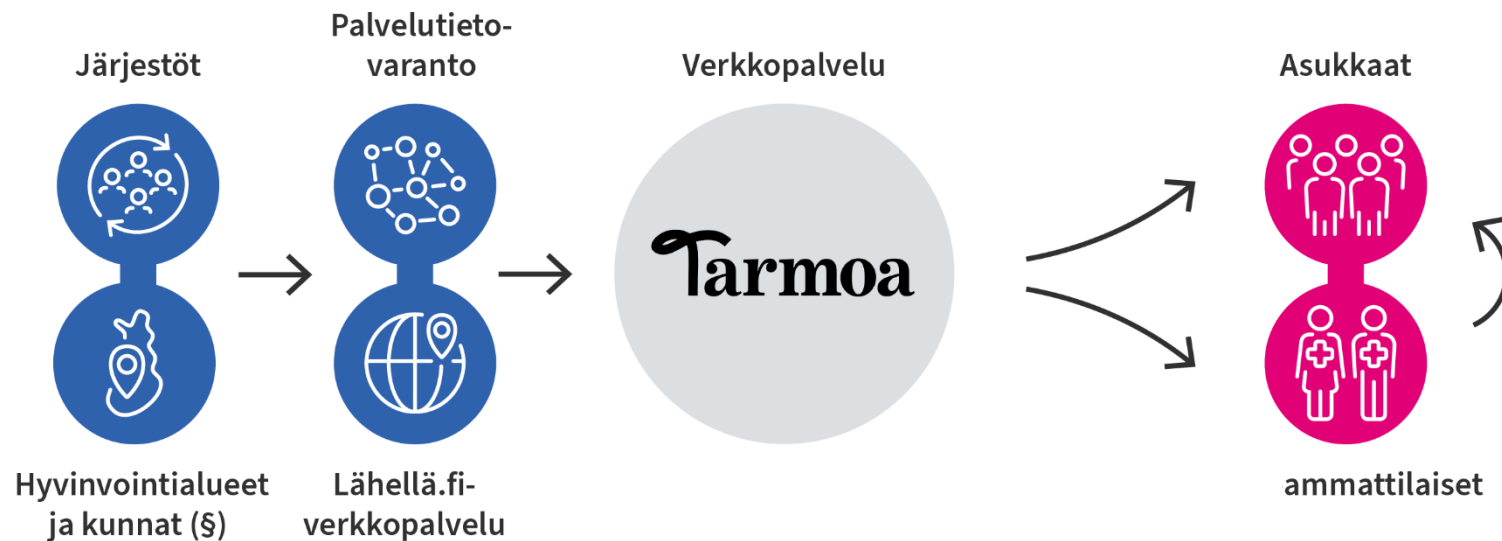
Hyvinvointia tukeva toiminta helposti löydettäväksi

1 Tiedon syöttäminen

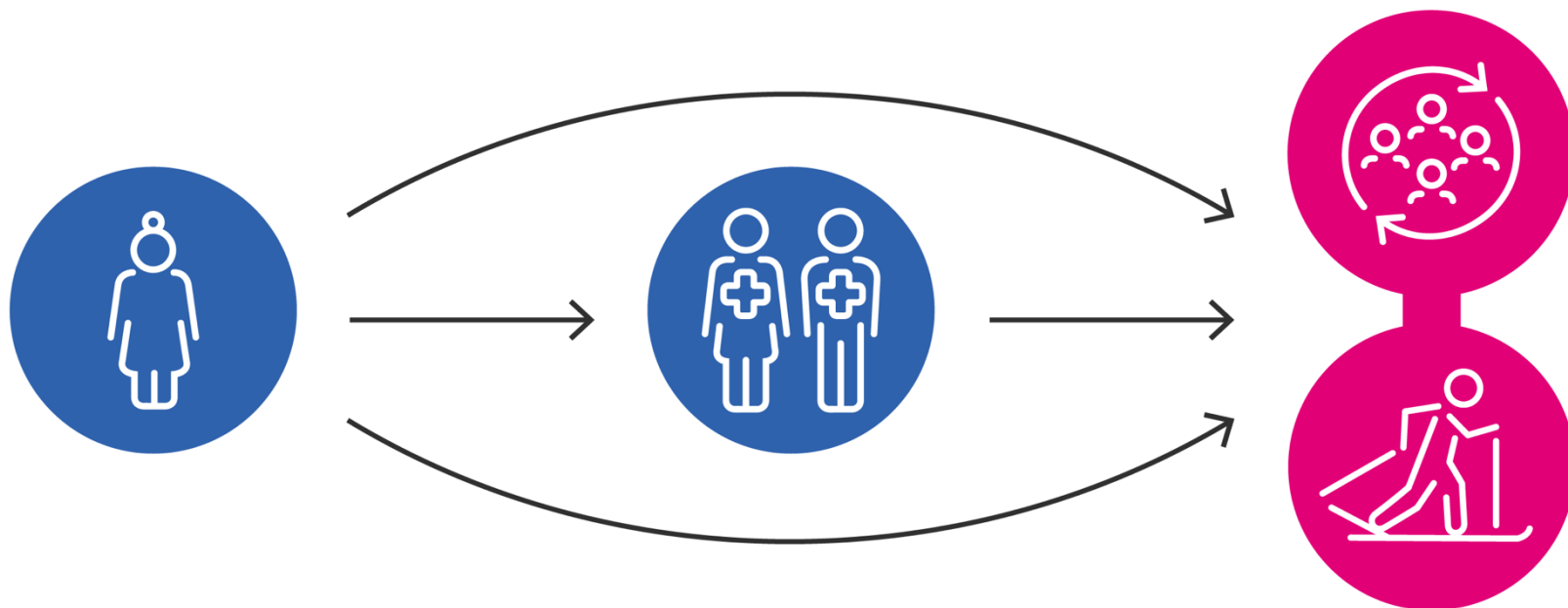
Järjestöt, kunnat ja muut hyte-toimijat kuvaavat hyte-palvelunsa palvelutietovarantoon tai lähellä.fi-palveluun.

2 Tiedon hyödyntäminen

Tieto kuntien ja järjestöjen tarjoamista hyte-palveluista on koottuna yhdelle alustalle. Sen avulla sote-ammattilaiset ohjaavat asiakkaan hyvinvointia tukevan toiminnan pariin ja asukas näkee oman alueensa palvelut yhdestä paikasta.



Omatoimisesti tai ammattilaisen tuella hyvinvointia edistäviin palveluihin



1

Asukas

Ikääntynyt henkilö etsii tietoa itsenäisesti tai hakeutuu sote-keskukseen.

2

Ammattilainen

Sote-ammattilainen arvioi asiakkaan kaatumisriskin ja suosittelee tasapainoharjoittelua. Hän ohjaa asiakkaan eteenpäin liikunta-kerhoon.

3

Järjestö

Järjestö organisoii ryhmätoiminnan sekä seuraa ja arvioi sitä.

4

Kunta

Kunnan liikuntatoimi tarjoaa liikuntapaikan sekä seuraa ja arvioi sitä osana muuta hyte-toimintaa.

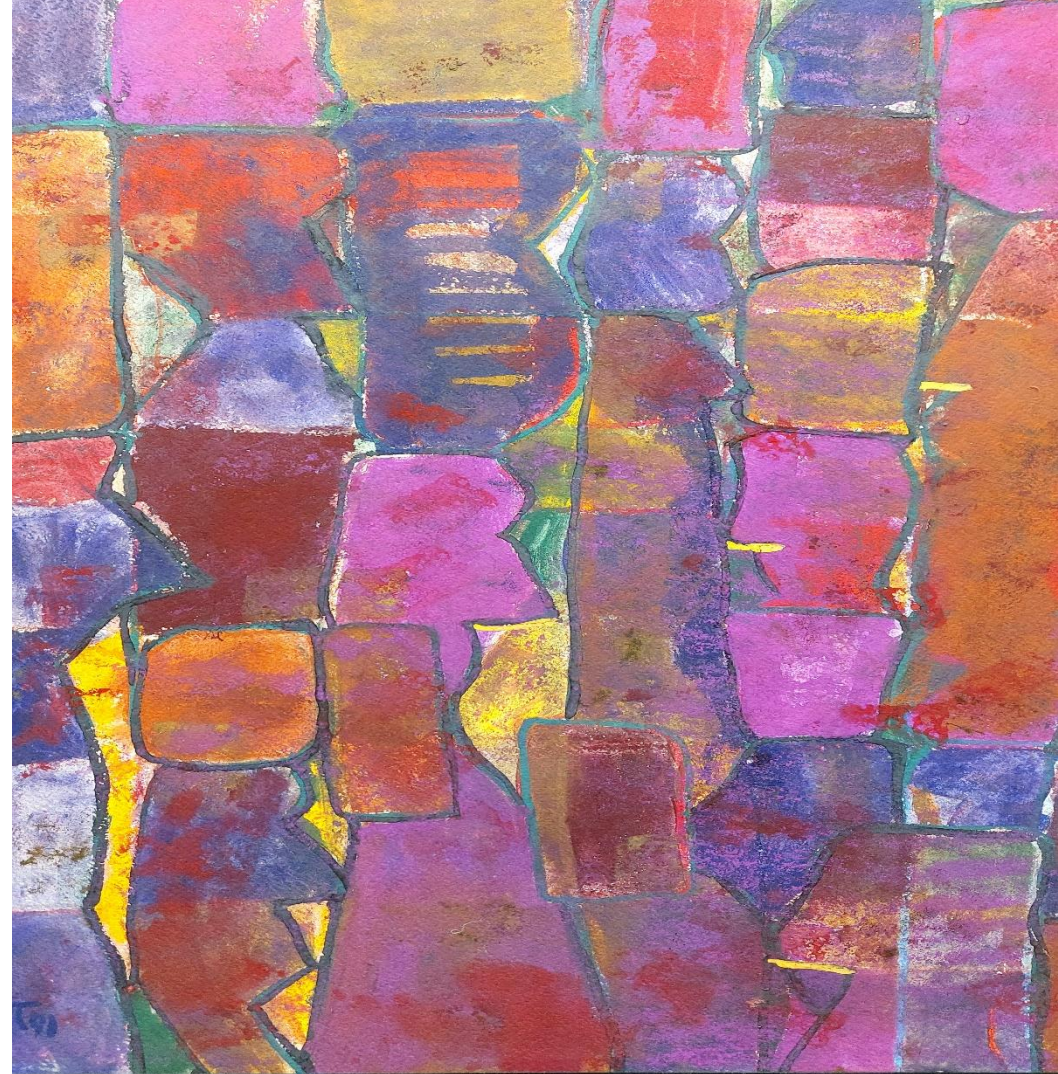
Mitä nyt pitää tehdä

Järjestö:

- Onko omat tiedot ajan tasalla PTV/Lähellä.fi:ssä?
- Saako tukea kattojärjestöltä?
- Saatko tukea alueelta, kunnasta, järjestö/osallisuus tms koordinaattorilta?

Kunta:

- Onko PTV-vastuutaho olemassa?
- Onko omat tiedot ajan tasalla PTV:ssä?
- Miten päivittämisen tuki järjestetään? Alueellinen tuki?



Lisää tietoa

- Lähtötilanne hyvinvointialueiden hyvinvoinnin ja terveyden edistämisen ja ehkäisevän päihdetyön koordinaatiossa <https://urn.fi/URN:ISBN:978-952-408-084-2>
- Hyte-johtaminen kunnassa ja hyvinvointialueella <https://thl.fi/fi/web/hyvinvoinnin-ja-terveyden-edistamisen-johtaminen/hyvinvointijohtaminen/>
- Neuvottelut <https://thl.fi/fi/web/hyvinvoinnin-ja-terveyden-edistamisen-johtaminen/hyvinvointijohtaminen/alueellinen-hyvinvointijohtaminen/hyvinvoinnin-ja-terveyden-edistamisen-neuvottelut>
- Hyte-kerroin kunnille <https://thl.fi/fi/web/hyvinvoinnin-ja-terveyden-edistamisen-johtaminen/hyvinvointijohtaminen/hyvinvointijohtaminen-kunnassa/hyte-kerroin-kannustin-kunnille>
- Hyvinvointitalous <https://thl.fi/fi/web/hyvinvoinnin-ja-terveyden-edistamisen-johtaminen/hyvinvointijohtaminen/hyvinvointijohtamisella-hyvinvointitaloutta>