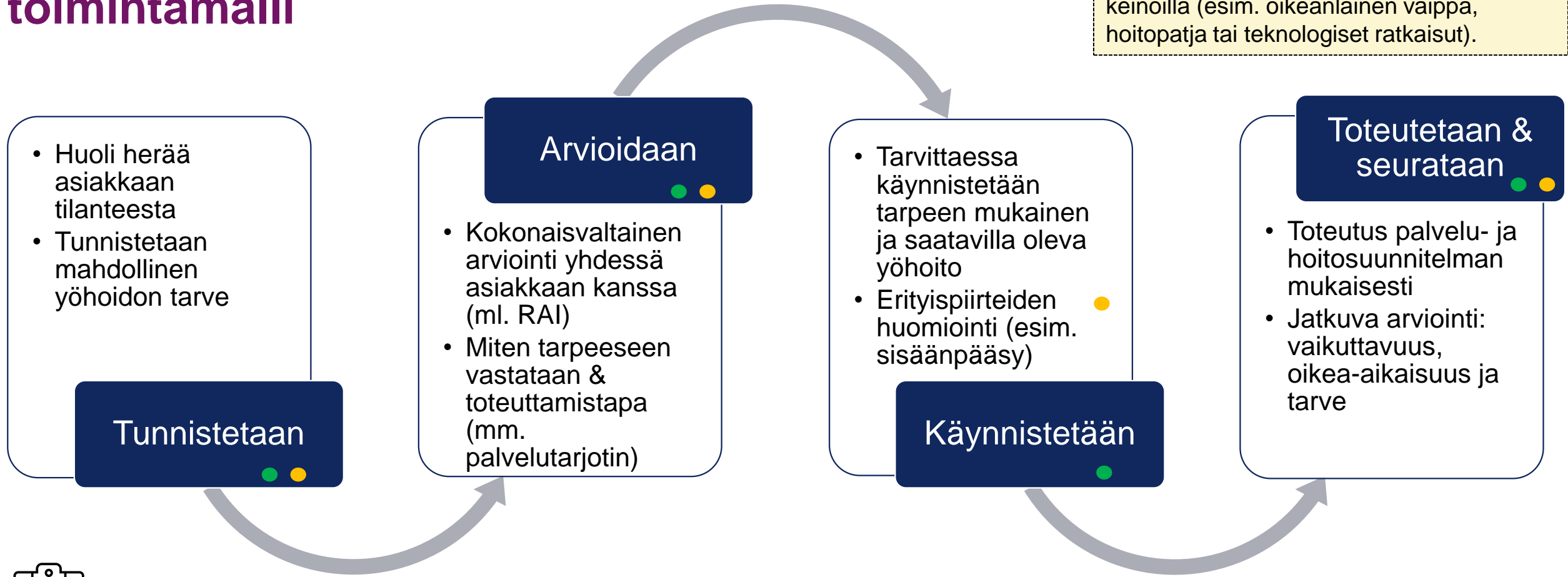


**Yökotihoito** = klo 22 - 07 välisenä aikana toteutettavaa kotihoitoa, minkä taustalla on asiakkaan tarve. Ensisijaisesti arvioidaan, voidaanko tarpeeseen vastata muilla keinoilla (esim. oikeanlainen vaippa, hoitopatja tai teknologiset ratkaisut).

# Säännöllisen yökotihoiton käynnistämisen toimintamalli



Kirjaukset ●● , palvelu- ja hoitosuunnitelma ● , hoitosuunnitelma ● , palvelu- ja maksupäätökset ●

# Säännöllisen yökotihoidon palvelutarjotin

## Palvelun toteuttaminen:



teknologian avulla (1)

ja / tai



fyysisenä käyntinä (2 a-c)

Järjestämisessä hyödynnetään alueellista yhteistyötä



# Palvelu teknologian avulla, huomioita

## 1) Teknologian avulla

Arvioidaan

Tarve? Kenelle sopii? Mihin tilanteeseen?

Käytettävissä oleva\* tai muu palveluvalikon ulkopuolella oleva teknologia

\* Käytettävissä oleva teknologia:

Asiakkaan itse hankkimat laitteet

?

Turva-  
auttamispalvelu

Kaatuiluja

Epävakaa terveydentila

Turvallisuuden vahvistuminen

Turva-  
auttamispalvelun  
lisälaitteet

Muistamattomille

Paikantava turvahälytin

Älykäs ovivalvontalaite

Hellahälytin/  
liesivahti

Etäkäynnit

Oikea-aikaiset käynnit (ei siirtymäaikoja)

Turvallisuuden vahvistus (esim. saattohoito)

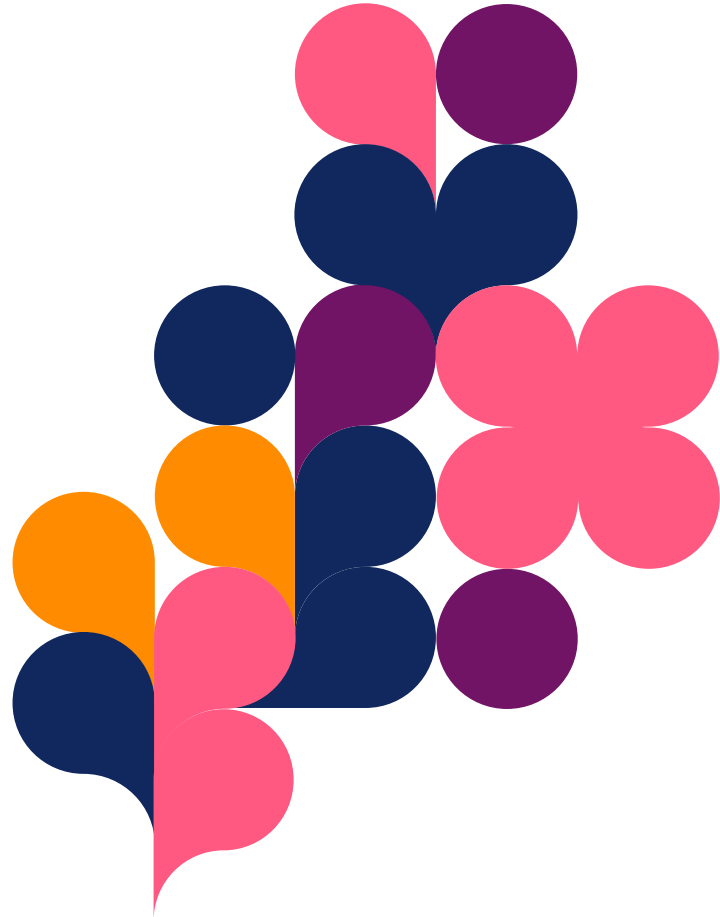
Lääkeautomaatti

Lääkkeet oikeaan aikaan

Lääkkeet päivittäin säännöllisesti



Vahvistaa asiakkaan itsenäisyyttä ja toimintakykyä, usein edullisempaa



# PirKOTI -hanke

## Yhteystiedot

Anna-Stiina Salminen, hankepäälikkö  
[anna-stiina.salminen@pirha.fi](mailto:anna-stiina.salminen@pirha.fi)

Katja Hakkarainen, suunnittelija  
[katja.hakkarainen@pirha.fi](mailto:katja.hakkarainen@pirha.fi)

Piia Korhonen, suunnittelija  
[piia.korhonen@pirha.fi](mailto:piia.korhonen@pirha.fi)

Anu Luotonen, suunnittelija  
[anu.luotonen@pirha.fi](mailto:anu.luotonen@pirha.fi)

