



# Perhekeskus Familjecenter

Sirpa Manninen, Tetta Maunuksela, Sanna Autio



Österbottens välfärdsområde  
Pohjanmaan hyvinvointialue





Pohjanmaan  
Tulevaisuuden  
**sote-keskus**  
-hanke



# Perhekeskustoimintamalli Pohjanmaalla



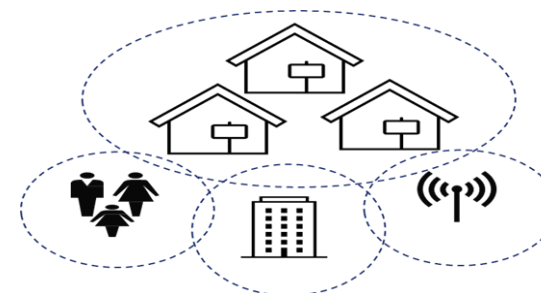
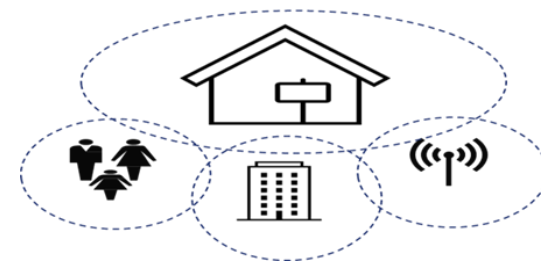


Familjecenter  
Perhekeskus

# Mikä on perhekeskus?

- Perhekeskus on **monialainen palveluverkosto**, joka toimii ja jota johdetaan kokonaisuutena
- Yhteistoiminnallisista toimintavaroista sekä käytännöistä tulee sopia, jotta pystytään takaamaan kohderyhmälle laadukkaat ja yhdenvertaiset palvelut Pohjanmaan hyvinvointialueella
- Perhekeskuksen palvelut voidaan tarjota
  - eri toimijoiden toimipisteissä (ei välttämättä yhtä nimettyä fyysistä rakennusta) tai perhekeskukseksi nimetyssä rakennuksessa → molemmat vaihtoehdot mahdollisia
  - lasten kasvuympäristöissä
  - osa palveluista kotiin vietyinä
  - sähköisesti

- olennaista on **verkostomainen toimintatapa**
- perhekeskustoimintaa tukevat johtamis- ja yhteistyöfoorumit, joissa varmistetaan palvelujen integraatio





## Perhekeskusverkosto toimii yhdessä perheiden parhaaksi

### MITÄ

Visioitu perhekeskus-toimintamallia, sekä kohtaamispaikkamallia.

**Tavoitteena on saada kohtaamispaikkoja alueittain lähelle perheitä.**

### MIKSI

Perhekeskusverkosto kokoaa lapsiperhepalvelut yhteen, jotta pystytään takaamaan yhdenvertaiset ja sujuvat palvelut.

Painopiste on ennaltaehkäisevien palvelujen lisääminen.

**Tavoitteena vahvistaa vanhemmuutta ja osallisuutta sekä edistää perheiden hyvinvointia.**

### MIHIN

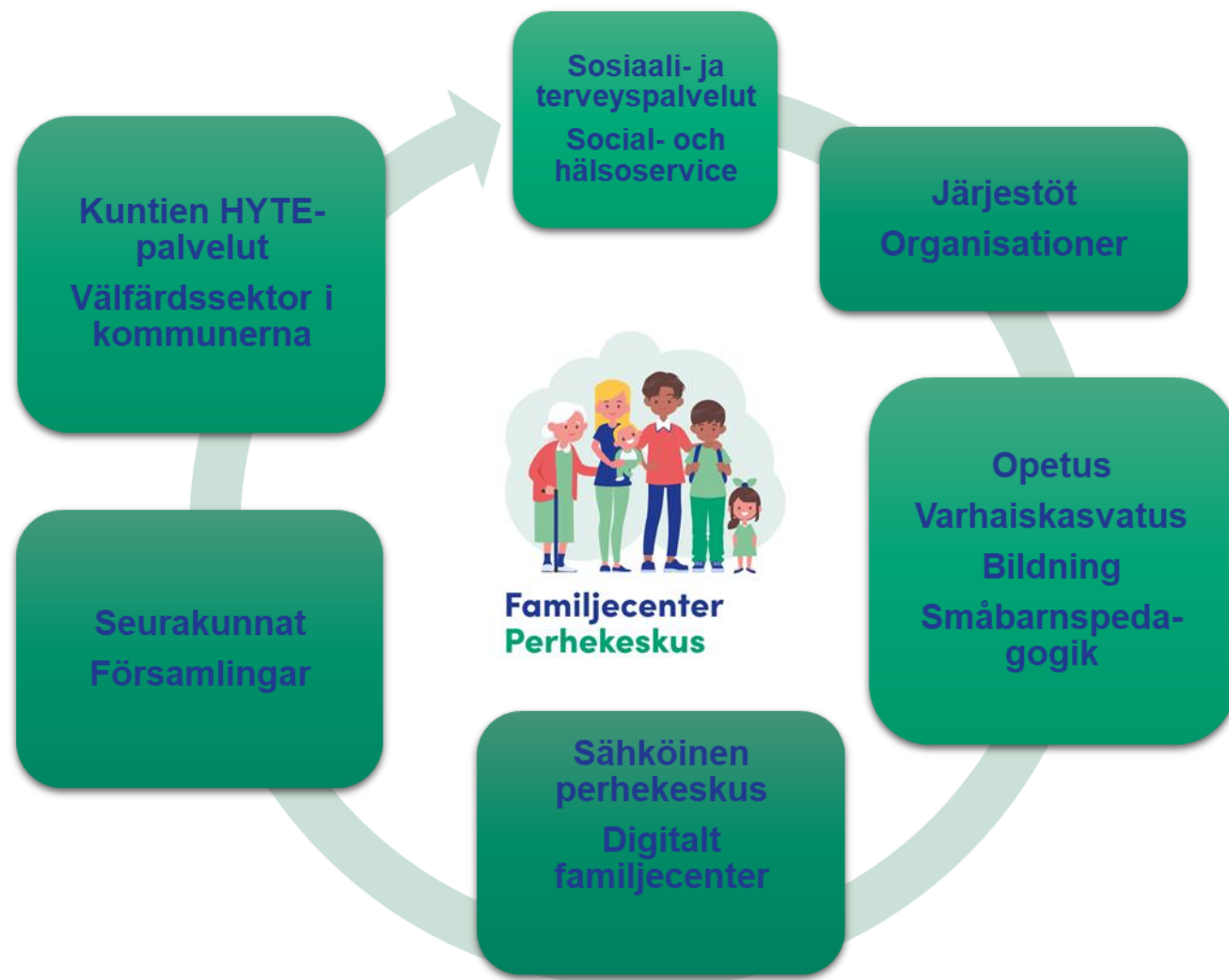
Palveluita voidaan toteuttaa vastaanotolla, sähköisesti ja etänä.

Palvelujen tarjoajina voivat olla sosiaali- ja terveydenhuollon lisäksi järjestöt, kunnan HYTE-palvelut, seurakunnat, Kela. Palvelut voivat olla myös virtuaalisia.

**Perhekeskus pyrkii lisäämään eri toimijoiden tunnettavuutta.**



# Perhekeskusverkosto





# Miksi perhekeskustoimintamalli?



Familjecenter  
Perhekeskus

## Ei perhekeskustoimintamallia

- Asiakas saa palvelut pisteittäin eri toimijoiden tuottamana (mikään taho ei vastaa palvelukokonaisuudesta)
- Palveluverkoston toimijoiden yhteistyö tapahtuu yksittäisten asiakascasien kautta
- Palveluverkoston toimijoiden välistä yhteistyötä ja -toimintaa ei johdeta eikä koordinoida



Familjecenter  
Perhekeskus

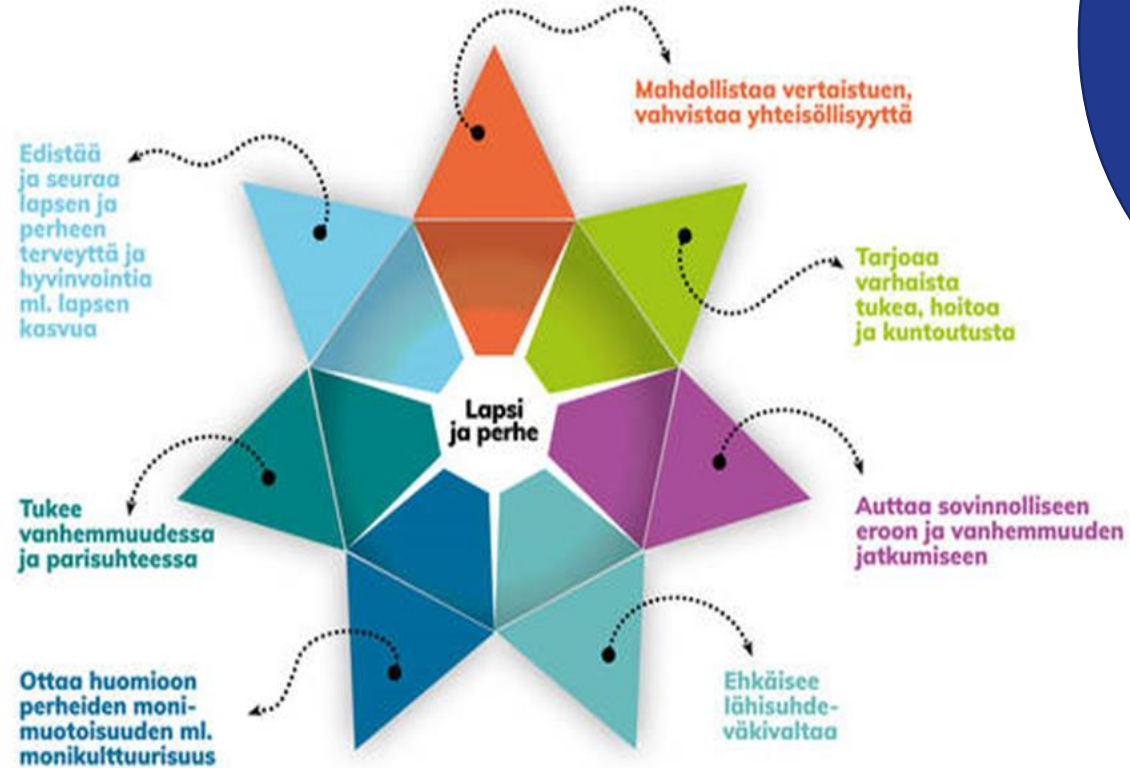
## Perhekeskustoimintamalli

- Asiakas saa palvelut yhteensovittuna kokonaisuutena
- Palveluverkoston toimijat tapaavat säännöllisesti
- Palveluverkoston välistä yhteistyötä ja -toimintaa johdetaan ja koordinoidaan sekä hyvinvointialueella että alueellisesti



# Perhekeskuksen tehtävät

Mitä perhekeskus tekee?



Perhekeskus on lasten, nuorten ja perheiden hyvinvointia ja terveyttä edistävä sekä varhaista tukea, hoitoa ja kuntoutusta tarjoava monialainen palveluverkosto





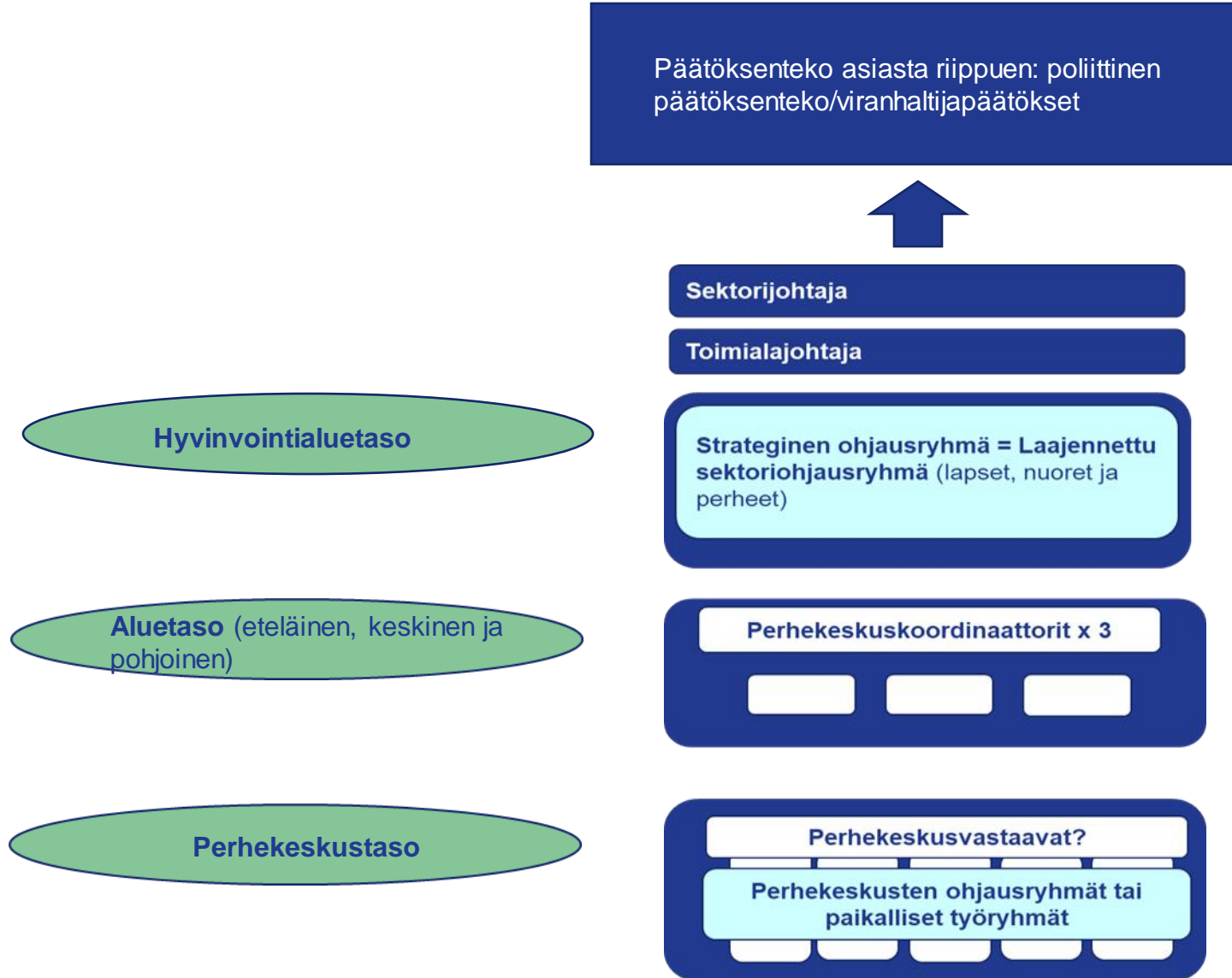
# Perhekeskuksen palvelut ja toimijat



\* Koulu- ja opiskeluterveydenhuolto voivat olla osa perhekeskusta tai sen verkostoyhteistyötä.



# Perhekeskustoiminnan alustava johtamisrakenne





### Menetelmät

- Lapset puheeksi
- Voimaperheet
- Ihmeelliset vuodet



## Lapset puheeksi -menetelmä

- Näyttöön perustuva ennaltaehkäisevä menetelmä, jonka tarkoituksena on tukea lasten ja perheiden pärjävyyttä isoissa ja pienissä arjen muutoksissa tai haasteissa
- Koulutettu n. 100 ammattilaista; neuvolan terveydenhoitajia, perhetyön tekijöitä, kouluterveydenhoitajia, kuraattoreita. Koulutukset jatkuvat syksyllä
- Neuvoloissa **kriteereinä** mm. uhma ja univaikeudet, vanhempien ero
- Kouluissa **kriteerit** mm. poissaolot, levottomuus, syömisongelmat, muu huoli
- Neuvolan ja varhaiskasvatuksen sekä sosiaalipalveluiden välistä **yhteistyötä** pyritään edistämään
- Tehty esitteet neuvola- ja kouluikäisille
- Alustava prosessikuvaus LP-menetelmän käyttämisestä tehty





## YHTEISTYÖ PERHEKESKUSVERKOSTOSSA Lapset puheeksi -menetelmä



Puheeksi  
ottaminen/  
LP-  
keskustelu

Koolle  
kutsuminen

Lapset  
puheeksi  
Neuvonpito

Yhteisen  
suunnitelman  
mukainen  
toiminta

NEUVOLA  
KOULU  
PÄIVÄKOTI

Miten  
kutsutaan  
palaveriin?

Perheen  
kokonais-  
tilanteen  
Tarkastelu  
Laaditaan  
yhteinen  
suunnitelma

Perheen  
kokonais-  
tilanteen  
Tarkastelu.  
Laaditaan  
yhteinen  
suunnitelma.  
Vastuutyön-  
tekijä  
nimetään.





## Voimaperheet

- Voimaperheet -toimintamalli on kehitetty neuvolaikäisten lasten käytösongelmien varhaiseen tunnistamiseen ja digitaaliseen, ennaltaehkäisevään hoitoon
- Toimintamallissa vanhemmille pyritään antamaan työkaluja vastaamaan lapsen käyttäytymisen haasteisiin
- Kannustava, positiivinen kasvatusote
- Toimintamalliin sisältyy lapsen psykososiaalisen toimintakyvyn arviointi neuvolan 4v tarkastuksessa
- Mikäli valmennukseen pääsyn kriteerit täyttyvät, perheelle tarjotaan mahdollisuutta osallistua Voimaperheet -vanhempainohjausohjelmaan netin ja puhelimen välityksellä
- Pienemmän lapsen oireilu aina vakavampaa kuin esim. koululaisen ja hoitoon pääsyn viivästyminen voi olla kriittistä

**VOIMAPERHEET**  
**HUOMAA HYVÄ LAPSESSASI**

Tutkimus

Toimintamalli 4-vuotiaiden perheille  
varhaislapsuuden käytösongelmien hoitoon

Kysy terveydenhoitajaltasi & lue lisää:  
[www.utu.fi/voimaperheet](http://www.utu.fi/voimaperheet)

TURUN YLIOPISTO INVEST VOIMAPERHEET

- Otettu käyttöön 11/22 Pohjanmaalla
- Syntyvyys Pohjanmaan hyvinvointialueella n.1000 lasta/vuosi → 4v kontrollissa 5-10 % lapsista jää tutkimuksen mukaan seulaan vuosittain käytöshäiriöiden vuoksi
- Terapian hinta n. 2 000 €/perhe, mutta jos lapsi/nuori joutuu 6-8 vkon psyk. tutkimusjaksolle on jakson hinta n. 55 000 €



## Ihmeelliset vuodet

- Ryhmissä autetaan vanhempia saamaan käyttöön uusia myönteisiä kasvatuksen keinoja
- Tarkoitettu päiväkoti- ja alakouluikäisten käytökseltään oireilevien ja käytöshäiriöisten lasten vanhemmille
- Ohjelma Turun yliopiston Lastenpsykiatrian tutkimuskeskuksesta
- Lapsen hyväkäytöksen vahvistamisella saadaan aikaan muutoksia lapsen käytöksessä, samalla kohennetaan lapsen itsetuntoa ja suoriutumista arjessa
- Noin 70 % lapsista edistyy merkittävästi ryhmään osallistumisen jälkeen, esim. ei-toivottu käytös vähenee
- Edellyttää 2 ryhmänohjaajaa, ryhmä koostuu max. 12 osallistujasta, tapaamiskertoja n. 15
- Ryhmissä korostuu vertaistuki ja keskustelut
- Menetelmä sopii sosiaalipalveluihin sekä perheneuvolaan
- Pohjanmaan Perheneuvolan ohjaamana keväällä -23 10 vanhemman ryhmä, uusi ryhmä alkaa keväällä -24





Sujuvat palvelut  
lapsille, nuorille ja  
perheille

Palvelut  
läemmäksi  
perheitä



Apu, tieto ja  
vertaistuki yhdestä  
paikasta

Palveluja  
matalalla  
kynnyksellä





Kiitos!

Välmående genom livet.  
Hyvinvointia läpi elämän.

