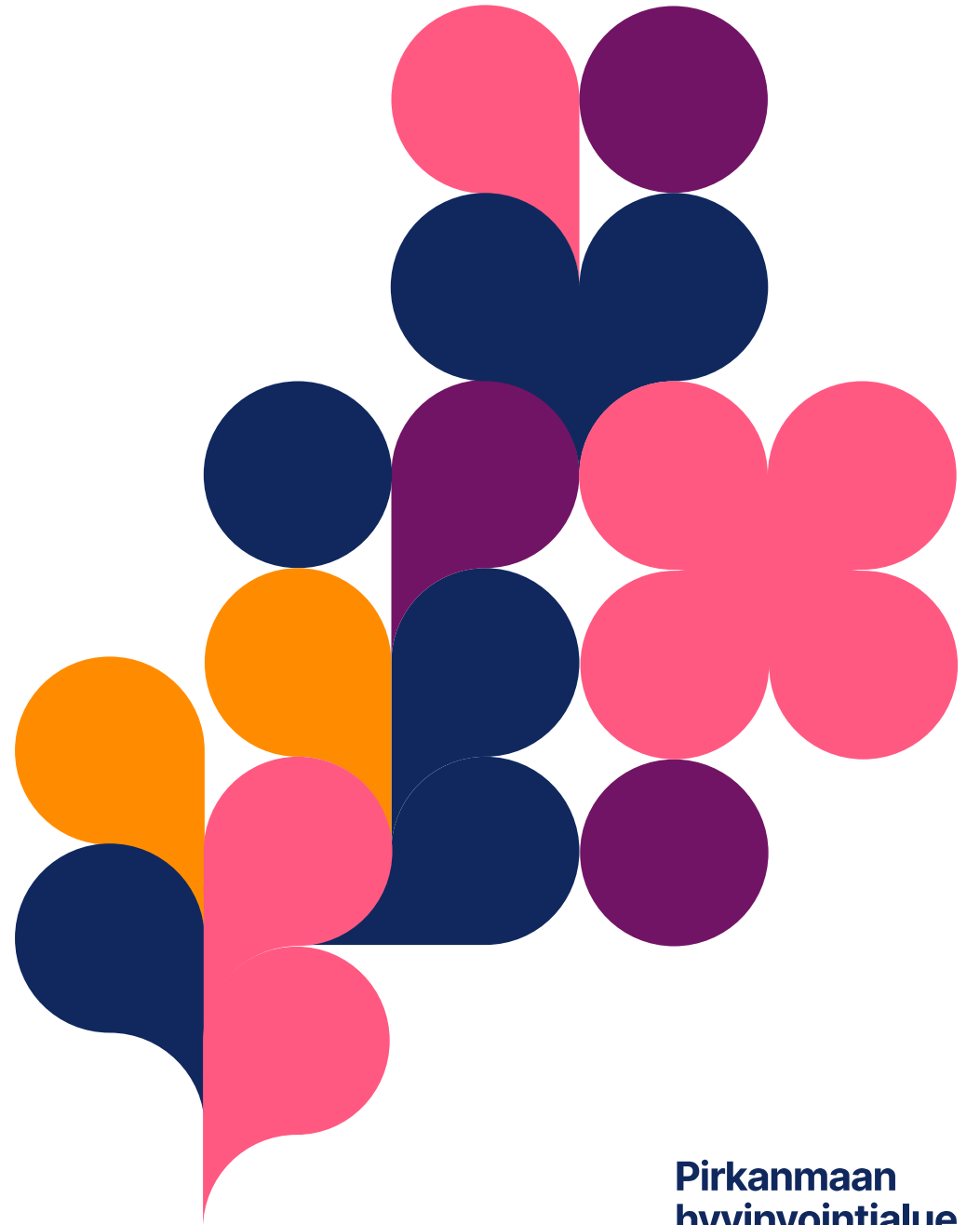
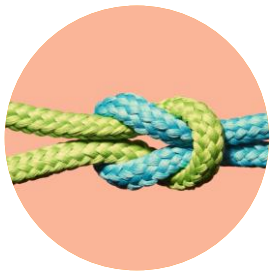


Suostumus monialaiseen tiedonvaihtoon



Tietojen luovuttaminen asiakkaan suostumuksella

- Monialaisen tiedonvaihdon mahdollistamiseksi tarvitaan asiakkaan suostumus silloin kun on kyse yhteistyön tarpeen kartoittamisesta, asiakaspolun tunnistamisesta tai viranomaisten palvelujen yhteensovittamisesta.
- Kyseessä on asiakkaan nimenomaisesti antama **suostumus**, joka mahdollistaa tietojen vaihdon. Suostumus pyydetään asiakkaan itsemääräämisoikeutta tukien (rajaus, muutosmahdollisuus, peruminen).
- [KELA:n valtakunnallinen Y100-lomake](#) on jo käytössä kansallisesti:
 - Y100- lomaketta ovat olleet kehittämässä muun muassa Hyvil Oy, Kela ja Kymenlaakson hyvinvointialue, lomake ollut käytössä Työkyky-hankkeessa
 - Pirkanmaan hyvinvointialueella lomakepohja on muokattu lomakerekisterin toimesta Pirhan tunnuksille ja [Kelan ohjeistusta](#) lomakkeen käyttöönottoon on myös muokattu Pirhan näkökulmasta

Y100- lomake

1. Suostumuksen antaja

Henkilötunnus Sukunimi ja etunimet

2. Yhteistyön kuvaus ja tietojen käsittelyn tarkoitus

Toimittajat tekevät yhteistyötä, jotta tilanteesi ja tarvitsemasi etuudet ja palvelut voidaan kartoittaa. Yhteistyön tavoitteena on se, että saat sinulle sopivat palvelut ja etuudet oikea-aikaisesti.

Yhteistyön tarkempi kuvaus:

Sellaisia tietoja, joiden vaihtamiseen lainsäädäntö ei oikeuta, voidaan vaihtaa, luovuttaa ja vastaanottaa vain suostumuksellasi. Vaihdeettavat tiedot ovat aina yhteistyön ja edellä mainitun tavoitteen kannalta tarpeellisia, ja työntekijät vaihtavat ja käyttävät tietojasi luottamuksellisesti.

3. Suostumus

Suostun, että seuraavat toimijat saavat vaihtaa keskenään minua koskevia tarvittavia tietoja:

Kela

TE-toimisto

Kaupungin tai kunnan työllisyyspalvelut

Sosiaalipalvelut

Terveyspalvelut

Muu

4. Käsiteltävät henkilötiedot

Suostun, että edellä valitsemani viranomaiset voivat yhteistyössään vaihtaa seuraavia minua koskevia tietoja:

nimi, henkilötunnus ja yhteystiedot;

koulutusta, työhistoriaa ja ammatillista osaamista koskevat tiedot;

etuuksia koskevat tiedot

4. Käsiteltävät henkilötiedot

- sellaiset elämäntilannetta koskevat tiedot, joilla on vaikutusta etuuksien ja palvelujen tarjoamiseen;
- sellaiset sosiaalista tilannetta koskevat tiedot, joilla on vaikutusta etuuksien ja palvelujen tarjoamiseen;
- sellaiset terveydentilaa ja työ- ja toimintakykyä koskevat tiedot, joilla on vaikutusta etuuksien ja palvelujen tarjoamiseen;
- kuntoutusta koskevat tiedot;
- asiointini edellyttämiä erityisjärjestelyjä koskevat tiedot
- muut tiedot

Suostumuksen rajaukset

En halua, että seuraavia tietoja vaihdetaan viranomaisten välisessä yhteistyössä:

5. Suostumuksen voimassaoloaika

Nyt antamani suostumus on voimassa _____ asti.

6. Tietojen käyttöä koskevat oikeudet

Minulle on kerrottu tietojeni käytöstä sekä tietoja koskevista oikeuksistani.

Voin lukea lisää tietosuojastani ja henkilötietojen käsittelystä yhteistyöhön osallistuvien viranomaisten tietosuojaselosteista.

Minulle on kerrottu, että suostumuksen antaminen on vapaaehtoista.

Ymmärrän, että voin milloin tahansa peruuttaa antamani suostumuksen tai muuttaa tai rajata suostumusta ilmoittamalla siitä mille tahansa kohdassa 3 valitsemalleni viranomaiselle.

Tällöin tiedon saanut viranomaiseni ilmoittaa siitä minulle kohdassa 3 valitsemilleni viranomaisille.

7. Suostumuksen allekirjoitus

Paikka ja aika Allekirjoitus ja nimen selvennys

8. Suostumuksen vastaanottajan tiedot

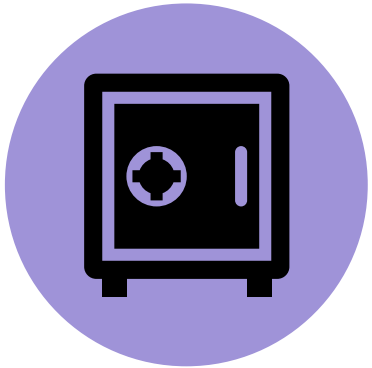
Nimi

Toimijataho

Puhelinnumero

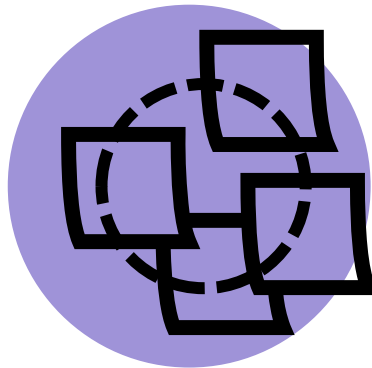
Sähköpostiosoite

Suostumuslomakkeen käyttöönottoon vaikuttavat tekijät



Tietoturva ja tiedon hallinnan riskit

- Konsultoitu Pirhan tietosuojavastaavia ja lakimiestä
- Nyt vielä on eri kunnissa käytössä eri asiakas- ja potilastietojärjestelmät
- Haasteena on pitää tieto ajantasaisena esimerkiksi rajouksien, peruutustietojen ym osalta
- Pitäisi aina olla tiedossa, että kenelle tieto välitetään esim hyvinvointialueen eri palvelut eri kunnissa, kuntapuolen toimijat, Kela, järjestöt ym toimijat



Arkistointi

Lomake tulee aina tallentaa johonkin sähköiseen arkistoon (Lokero) kunnes Pirhalla on keskitetty alusta suostumuksen hallinnalle

Kaksi vaihtoehtoa suostumuslomakkeen osalta

Vaihtoehto 1.

- Monialaisen yhteistyön suostumukset heti käyttöön
- Tiedonhallinnan haasteita ja suostumuksen muuttuessa tietoturvariskejä

Vaihtoehto 2.

- Monialaisen yhteistyön suostumukset käyttöön vasta, kun on suostumusten hallinta on mahdollista tehdä keskitetysti/sähköisesti
- Tietosuoja- ja riskit pienemmät ja tiedonhallinta vähemmän haasteellista

Esitettävä vaihtoehto:

Suostumuslomakkeen käyttöönotto vaihtoehto 1.

1. Integraation toimialue ottaa monialaisen yhteistyön suostumuslomakkeen ja ohjeistuksen osalta koordinoitivastuun.
2. Otetaan monialaisen yhteistyön suostumuslomake (Y100) ja siihen liittyvä yleinen ohjeistus käyttöön koko Pirkanmaan hyvinvointialueella, lomakkeet lähetetään aina Kirjaamon kautta.
3. Väliaikainen vaihe:
 - Nimetään mahdollisimman pikaisesti henkilö/ henkilöt, jotka voi tallentaa tiedot asiakas- ja potilastietojärjestelmiin (PirSote resurssi?)
 - Kirjallinen suostumuslomake otetaan käyttöön ja sen kirjaamisen osalta asiakas- ja potilastietojärjestelmiin laaditaan ohje. Tässä on huomioitava Monialaisen kirjaamisen oppaan ohjeet sekä asiakas- ja potilastietojärjestelmiin liittyvät tekijät.
 - Tallennetaan sähköiseen järjestelmään (Lokero). Paperinen lomake Pirhan Kirjaamon kautta.
4. Tulevaisuuden monialainen yhteistyö



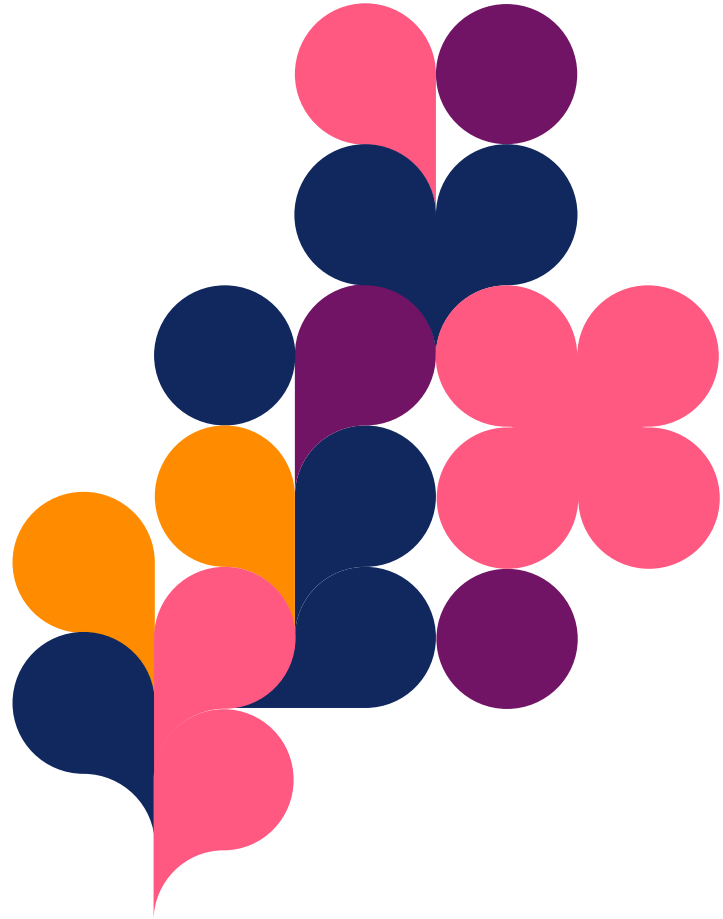
Tulevaisuuden monialainen yhteistyö

Tulevaisuudessa Pirhassa tulisi olla tiimi, jonka työntekijöillä on oikeudet kaikkiin ptj ja atj osalta. Heille on myönnetty lupa käydä viemässä monilaiseen työhön liittyvät suostumukset nähtäville, mutta ei selata sen enempää kyseisten järjestelmien tietoja.

Kaikki Pirhan ulkopuolella tehdyt monilaisen työn suostumukset tulevat tämän tiimin käsiin mieluusti sähköistä portaalia/lomaketta/yms pitkin.

Tiimi käy viemässä tiedon kaikkiin (olennaisiin) järjestelmiin, joihin meidän asukas on antanut luvan. Työntekijöiden ei tarvitse olla sosiaalihuollon tai terveydenhuollon ammattilaisia esim. osastosihteerit tms. Mikäli tarvitsee tehdä asiakkaan pyynnöstä tarkempia rajauksia, tarvitaan jo sitten sote ammattilaista. Tämä tiimi toimii konsultatiivisesti auttaen sote-ammattilaisia monilaisen yhteistyön toteuttamisessa.

Tulevaisuudessa tavoitteena on **keskitetty suostumuksenhallinta**, jossa erilaisten suostumusten antamisen ja perumisen tulee olla asiakkaalle mahdollista vahvasti tunnistautuneena sähköisessä asiointissa tai Pirkanmaan hyvinvointialueen toimipisteessä, jolloin ammattilainen tunnistaa hänet ja tallentaa suostumustiedot keskitettyyn suostumustenhallintaan.



Yhteystiedot

Valmistelutyöryhmä:

Riku Metsälä PirSote hankesalkku 1 hankepäällikkö

Tiina Forssell PirSote hankesalkku 2 hankepäällikkö

Taru Manner PirSote hankesalkku 6 hankepäällikkö

