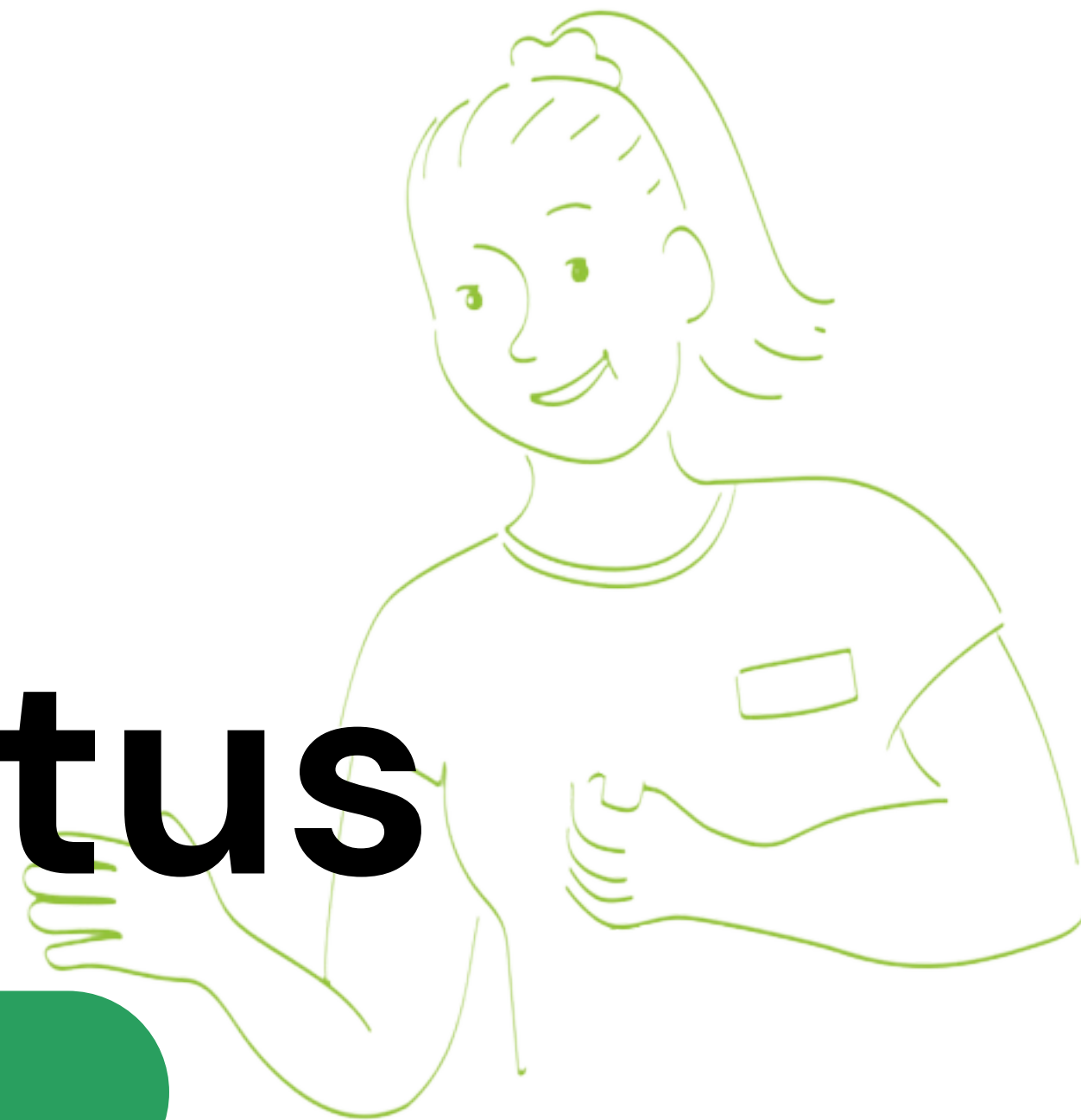




**KAINUUN**  
hyvinvointialue

# Etäkuntoutus

Kainuun hyvinvointialueen  
etäkuntoutuksen toimintamalli



Laatija: Suunnittelija Annu Heikkinen

# Etäkuntoutus



... on erilaisten etäteknologiaa hyödyntävien sovellusten tavoitteellista käyttöä kuntoutuksessa.

Etäkuntoutus on ammattilaisen ohjaamaa ja seuraamaa, ja sillä on selkeä tavoite sekä alku ja loppu, kuten muullakin kuntoutuksella

(Salminen ym. 2016)



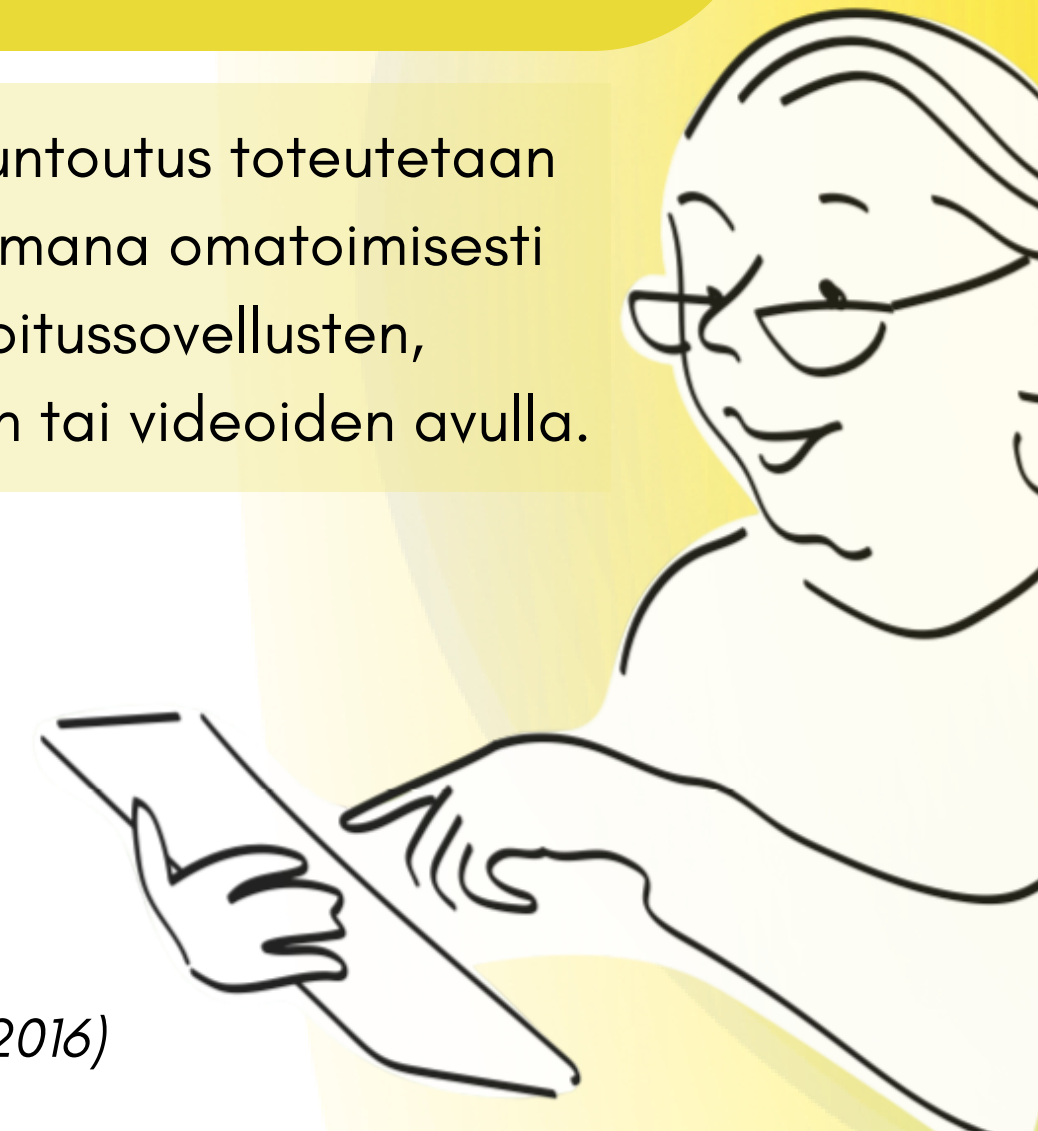
## Reaaliaikainen etäkuntoutus

Reaaliaikainen etäkuntoutus tarkoittaa sitä, että asiakas ja kuntoutuksen asiantuntija ovat reaaliajassa yhteydessä hyödyntäen etäteknologiaa.



## Ajasta riippumaton etäkuntoutus

Ajasta riippumaton etäkuntoutus toteutetaan ammattilaisen suosittelemana omatoimisesti esim. erilaisten harjoitussovellusten, tietokoneharjoitusohjelmien tai videoiden avulla.



# Etäkuntoutuksen toimintamalli Kainuussa

## Reaaliaikainen etäkuntoutus

*Reaaliaikainen etäkuntoutus tarkoittaa sitä, että asiakas ja kuntoutuksen asiantuntija ovat reaaliajassa yhteydessä hyödyntäen etäteknologiaa.*

### Reaaliaikainen etäkuntoutus Kainuun Omasoten kautta asiakkaan omalla laitteella tai lainattavalla tabletilla

Etätapaamiseen osallistuminen vaatii asiakkaalta riittävää digiosaamista sekä pankkitunnukset kirjautua vahvalla tunnistautumisella **sähköiseen palvelukanavaan Kainuun Omasoteen, jossa osallistutaan etätapaamiseen**. Huomioi myös omaisen digitaidot

Asiakas voi osallistua etätapaamiseen Omasotessa omalla laitteella tai, jos asiakkaalla ei ole etäkuntoutukseen soveltuvaa laitetta, voidaan asiakkaalle luovuttaa tabletti lainaan kuntoutusjakson ajaksi. Tabletti merkitään lainaan Effector-järjestelmään.

### Reaaliaikainen etäkuntoutus asiakkaalle lainattavalla kuvapuhelimella

Kuvapuhelimen voi lainata, jos asiakkaalla ei ole riittäviä digitaitoja tai pankkitunnuksia osallistua etätapaamiseen Omasoten kautta.

Etäkuntoutus toteutetaan **kuvapuhelimella**, joka luovutetaan tai köydään asentamassa asiakkaan kotiin. Laitte merkitään lainaan Effector-järjestelmään kotilainaan kuntoutusjakson ajaksi.

Kuvapuhelin on helppokäyttöinen (yhteys aukeaa vain yhtä nappia painamalla tai asiakkaan luvalla tarvittaessa voi sopia automaattisen yhteyden avaaminen), joten sopii digialoitteillekin. Huomioi, että vähän teknologisia laitteita käyttäneet asiakkaat saattavat tarvita pohdinta-aikaa kokeillaakseen etäkuntoutusta



Asiakkaan yksilölliset digitaidot, omat teknologiset laitteet ja toimintakyky määrittävät mitä ja miten teknologisia välineitä otetaan käyttöön kuntoutuksessa.

Tärkeää on kokeilla ennakkoluulottomasti ja antaa asiakkaalle pohdinta-aikaa sekä mahdollisuus kokeilla. Esim. ikä, vähäinen kokemus digilaitteista tai haastavakin oirekuva ei ole este.

### Asiakkaan toimintakyky

Arvioi yhdessä asiakkaan kanssa yksilöllisesti asiakkaan soveltuvuus etäkuntoutukseen huomioiden mm. turvallisuus ja etäkuntoutuksen soveltuvuus asiakkaan kuntoutuksen tavoitteisiin

### Asiakkaan digitaidot

Selvitä asiakkaan digitaidot ja teknologisten laitteiden käyttökokemus

Digialoitteija, vähäinen teknologisten laitteiden käyttökokemus:

*Teknologisten laitteiden käyttö kannattaa aloittaa esim. yhdessä työntekijän kanssa vastaanotolla tai osastolla pikkuhiljaa. Asiakkaille kenelle teknologia on vieraanpää, saattavat tarvita kypsyttelyaikaa uusien välineiden käyttöönottoon. Auta ja opasta.*

### Digiperus, digitaitaja:

*Varmista, että asiakas osaa varmasti käyttää kuntoutuksessa käytettävää teknologista laitetta tai sovellusta. Opasta tarvittaessa.*

### Omaisen digitaidot

Selvitä asiakkaan omaisen digitaidot ja teknologisten laitteiden käyttökokemus

*Selvitä voiko omaisen auttaa esim. reaaliaikaisen etäkuntoutuksen yhteyden avaamisessa tai kotona toteutettavassa teknologia-avusteisessa harjoittelussa.*

### Asiakkaan omat teknologiset laitteet

Selvitä mitä laitteita asiakkaalla on käytössä. Onko asiakkaalla mahdollista osallistua omalla laitteella etäkuntoutukseen.

## Ajasta riippumaton etäkuntoutus

*Ajasta riippumaton etäkuntoutus toteutetaan ammattilaisen suosittelemana omatoimisesti esim. erilaisten harjoitussovellusten, tietokoneharjoitusohjelmien tai videoiden avulla.*

### Ajasta riippumaton etäkuntoutus asiakkaan omalla laitteella

Jos asiakkaalla on oma teknologinen laite, joka soveltuu kuntoutuksessa käytettävän digitaalisen sovelluksen käyttöön - käytetään ensisijaisesti asiakkaan omaa laitetta

**COGNITUNER-harjoittelusovellus kognitiiviseen kuntoutukseen:** vaatii asiakkaalta tabletin (älykännykän ruutu liian pieni). Helppokäyttöinen. Neuropsykologia, toimintaterapia.

**PHYSIOTOOLS TRAINER -harjoitussovellus** fysioterapiaan: vaatii asiakkaalta älykännykän. Helppokäyttöinen.

**ÄRRÄTREENI:** äänneharjoitteluun, puheterapia.

### Ajasta riippumaton etäkuntoutus lainattavalla laitteella

Jos asiakkaalla ei ole omaa teknologista laitetta, joka soveltuu kuntoutuksessa käytettävän digitaalisen sovelluksen käyttöön - voidaan lainata tabletti / teknologinen harjoitusväline asiakkaalle kuntoutusjakson ajaksi omatoimista harjoittelua varten

Laitte merkitään lainaan Effector-järjestelmään kotilainaan kuntoutusjakson ajaksi.

Tällä hetkellä hyvinvointialueella on tabletteja, joihin asennettu Cognituner-ohjelma. Tarvittaessa voidaan tabletteihin asentaa muitakin kuntoutuksen sovelluksia, jos ne täyttävät tietosuoja/turva kriteerit.

**PEILIVISION:** virtuaalilaseilla ja virtuaalimaailmassa toimiva pelillinen kotikuntoutuspaketti -hyödynnetty etäkuntoutuksessa puheterapiassa ja neuropsykologisessa kuntoutuksessa. Vaatii asiakkaalta tai omaiselta teknologisen laitteen käytön osaamista.

Kuntoutujan kuntoutuksen tavoitteet, yksilölliset digitaidot, omat teknologiset laitteet ja toimintakyky määrittävät mitä ja miten teknologisia välineitä otetaan käyttöön kuntoutuksessa.

Tärkeää on kokeilla ennakkoluulottomasti ja antaa kuntoutujalle pohdinta-aikaa sekä mahdollisuus kokeilla. Esim. ikä, vähäinen kokemus digilaitteista tai haastavakin oirekuva ei ole este

## KOKEILE ROHKEASTI

Kerro asiakkaalle käytettävistä välineistä sekä niiden tietosuojaan liittyvistä asioista

Etäkuntoutus on vapaaehtoista ja asiakkaan suostumus kirjataan potilastietojärjestelmään



### DIGIALOITTELIJA

Teknologisten laitteiden käyttö kannattaa aloittaa esim. yhdessä työntekijän kanssa vastaanotolla tai osastolla pikkuhiljaa. Asiakkaille kenelle teknologia on vieraanpaa, saattavat tarvita kypsyttelyaikaa uusien välineiden käyttöönottoon. Auta ja opasta.

### DIGIPERUS / TAITAJA

Varmista, että asiakas osaa varmasti käyttää kuntoutuksessa käytettävää teknologista laitetta tai sovellusta. Opasta tarvittaessa.



Selvitä mitä laitteita asiakkaalla on käytössä.

- Onko asiakkaalla mahdollista osallistua omalla laitteella etäkuntoutukseen?
- Tarvitseeko asiakas millaisen lainattavan laitteen?

## ARVIOI

Arvioi yhdessä asiakkaan kanssa yksilöllisesti asiakkaan soveltuvuus etäkuntoutukseen huomioiden mm. turvallisuus ja etäkuntoutuksen soveltuvuus asiakkaan kuntoutuksen tavoitteisiin

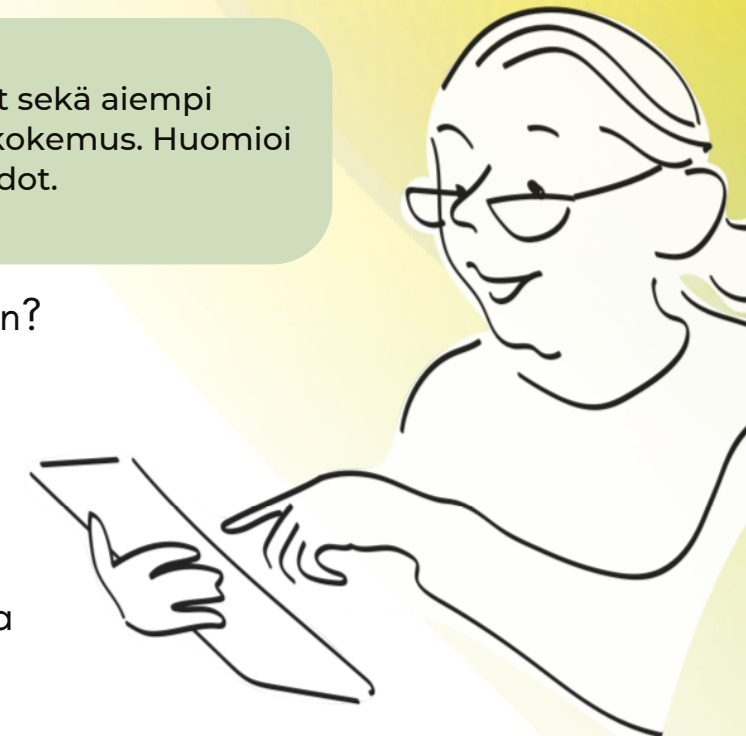
- Sopiiko etäkuntoutus asiakkaan kuntoutuksen tavoitteisiin?
- Millainen on asiakkaan toimintakyky?
- Voidaanko etäkuntoutus järjestää turvallisesti asiakkaan kotona?

## ENNEN ETÄKUNTOUTUSTA

## SELVITÄ


Selvitä asiakkaan digitaidot sekä aiempi teknologisten laitteiden käyttökokemus. Huomioi myös omaisen taidot.

- Millaiset digitaidot asiakkaalla on?
- Mitä välineitä hän on aiemmin käyttänyt?
- Voiko omainen auttaa esim. yhteyden avaamisessa tai kotona toteutettavassa teknologia-avusteistessa harjoittelussa?



# Reaaliaikainen etäkuntoutus

Ensisijaisesti pyritään, että asiakas osallistuisi reaaliaikaiseen etäkuntoutukseen omalla laitteella

 Lainattavat laitteet ovat koodattu laiterekisteriin Effector-järjestelmään ja merkitään sekä annetaan lainaan asiakkaalle kuntoutusjakson ajaksi.

## DIGIPERUS / TAITAJA

Onko asiakkaalla omaa etäkuntoutukseen sopivaa laitetta?

**KYLLÄ** ✓

Asiakas osallistuu omalla laitteella etäkuntoutukseen Omasotessa.

**EI** ✗

Asiakkaalle lainataan tabletti etäkuntoutusta varten

Asiakas osallistuu etäkuntoutukseen lainatulla laitteella Omasotessa.

## DIGIALOITTELIJA

Pystyykö asiakkaan omainen avustamaan esim. yhteyden aukaisussa?

**KYLLÄ** ✓

Asiakas osallistuu joko omalla tai lainatulla laitteella etäkuntoutukseen Omasotessa.

**EI** ✗

Asiakkaalle lainataan helppokäyttöinen kuvapuhelin etäkuntoutusta varten.



Vahva tunnistautuminen pankkitunnuksilla



## Ajasta riippumaton etäkuntoutus



### DIGIALOITTELIJA

- Harjoitussovellusten käyttö kannattaa aloittaa esim. yhdessä työntekijän kanssa vastaanotolla tai osastolla pikkuhiljaa ja edetä asteittain.
- Asiakkaille kenelle teknologia on vierasta, saattavat tarvita kysyttelyaikaa uusien välineiden käyttöönottoon.
- Auta ja opasta.

### DIGIPERUS / TAITAJA

- Aloita harjoittelu yhdessä asiakkaan kanssa.
- Varmista, että asiakas osaa varmasti käyttää kuntoutuksessa käytettävää teknologista laitetta tai sovellusta. Opasta tarvittaessa.

Pystyykö asiakkaan omainen avustamaan harjoitussovelluksella tapahtuvassa kuntoutusharjoittelussa harjoitussovelluksella?


KYLLÄ ✓

EI ✗

Onko asiakkaalla omaa etäkuntoutukseen sopivaa laitetta?

KYLLÄ ✓

EI ✗

 Lainattavat laitteet ovat koodattu laiterekisteriin Effector-järjestelmään ja merkitään ja annetaan lainaan asiakkaalle kuntoutusjakson ajaksi.

Asiakkaalle lainataan tabletti etäkuntoutusta varten

