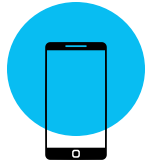




Huolitiimipolku

Projektsuunnittelija Anu Bjurström



Huolitiimin yhteydenotto

Huolitiimi kutsuu lapsen/nuoren yhdessä huoltajan/huoltajien kanssa suun terveydenhuollon vastaanotolle

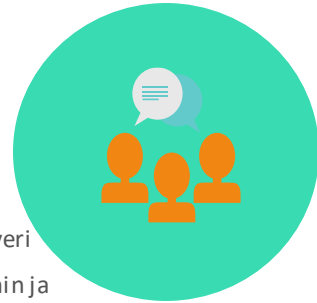


Tapaaminen vastaanotolla

Huolitiimin ja perheen tapaaminen tuen tarpeen selvittämiseksi sekä perheen kokonaistilanteen kartoittamiseksi

Monialainen yhteispalaveri

Monialainen systeminen tiimipalaveri ja suunnitelma perheen hyvinvoinnin ja arjen tueksi



Tapaaminen vastaanotolla

Huolitiimin ja perheen tapaamiset suun terveyttä edistävän omahoidon ja ravitsemuksen tueksi yksilöllisen tarpeen ja suunnitelman mukaan

Korjaava hoito

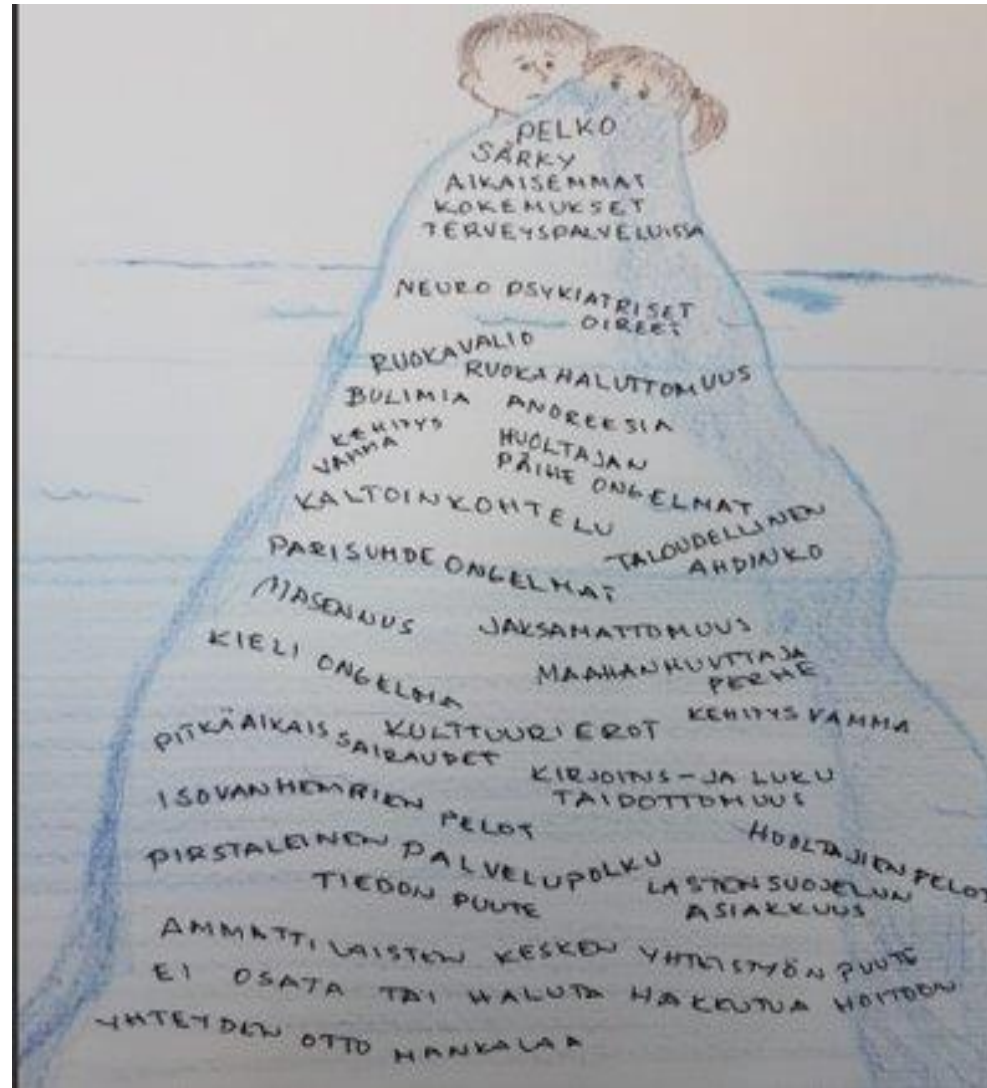
Esim. anestesiahammashoidon toteutus ja kontrolli vuoden kuluttua anestesiatiimissä



Tavoite: Hyvinvoiva, terve lapsi ja nuori

Monialainen systeeminen tuen tarve

Kuvat: Elina Saarinen



Tunnistettuja ilmiöitä ja juurisyitä monialaisen tuen tarpeen taustalta



Tiedon puute



Pelot



Nepsy-haasteet



Arjen haasteet

Toiminnasta esille nousseet, suun terveyteen vaikuttavat juurisyyt

1) Tiedon puute

- Tiedon puute terveyteen ja hyvinvointiin liittyen
- Tiedonpuute palvelujärjestelmään liittyen
- Tiedonpuute molempiin edellä mainittuihin liittyen

2) Pelot

- Elämän aikana syntyneet pelot mm. maahanmuuttaja ryhmissä kidutuksen aiheuttamat pelot. Vanhempien tarve suojella lasta.
- Hammashoitopelot

3). Lapsen Nepsy haasteet

- Esim. poikkeavuudet aistihavainnoissa (aistien ali- tai yliherkkyydet); keskittymisen, toiminnanohjauksen ja tarkkaavuuden vaikeudet ja sosiaalisten tilanteiden hahmottaminen ja syy- seuraussuhteen ymmärtämisen ongelmat.

4). Erilaiset toimintakyvyn ja arjen haasteet perheissä

- Esim. perheen arjen rutiinien puuttuminen osin tai kokonaan
- Perheen päivittäiseen ravintoon liittyvät haasteet mm. säännöllisen ruokailurytmin puuttuminen osittain tai kokonaan

Monialainen yhteistyöverkosto

- Suun terveydenhuollon anestesiahammashoidon tiimi (perustason erikoishoito ja sairaalatasoiset palvelut)
- Suun terveydenhuollon ammattilaiset: hammaslääkäri-hammahoitaja työparit, suuhygienistit, neuvolahammashoitajat, itsenäistä työtä tekevät hammashoitajat
- Sosiaalihuollon perhepalveluiden palveluohjaus
- Lapsiperheiden sosiaalityö (sosiaalityöntekijä, sosiaaliohjaaja)
- Neuvola- ja kouluterveydenhoitajat, nepsy -tiimi
- Ravitsemusterapia
- 3.sektorin toimijat esim. Iceheart ry, maahanmuuttaja yhdistykset