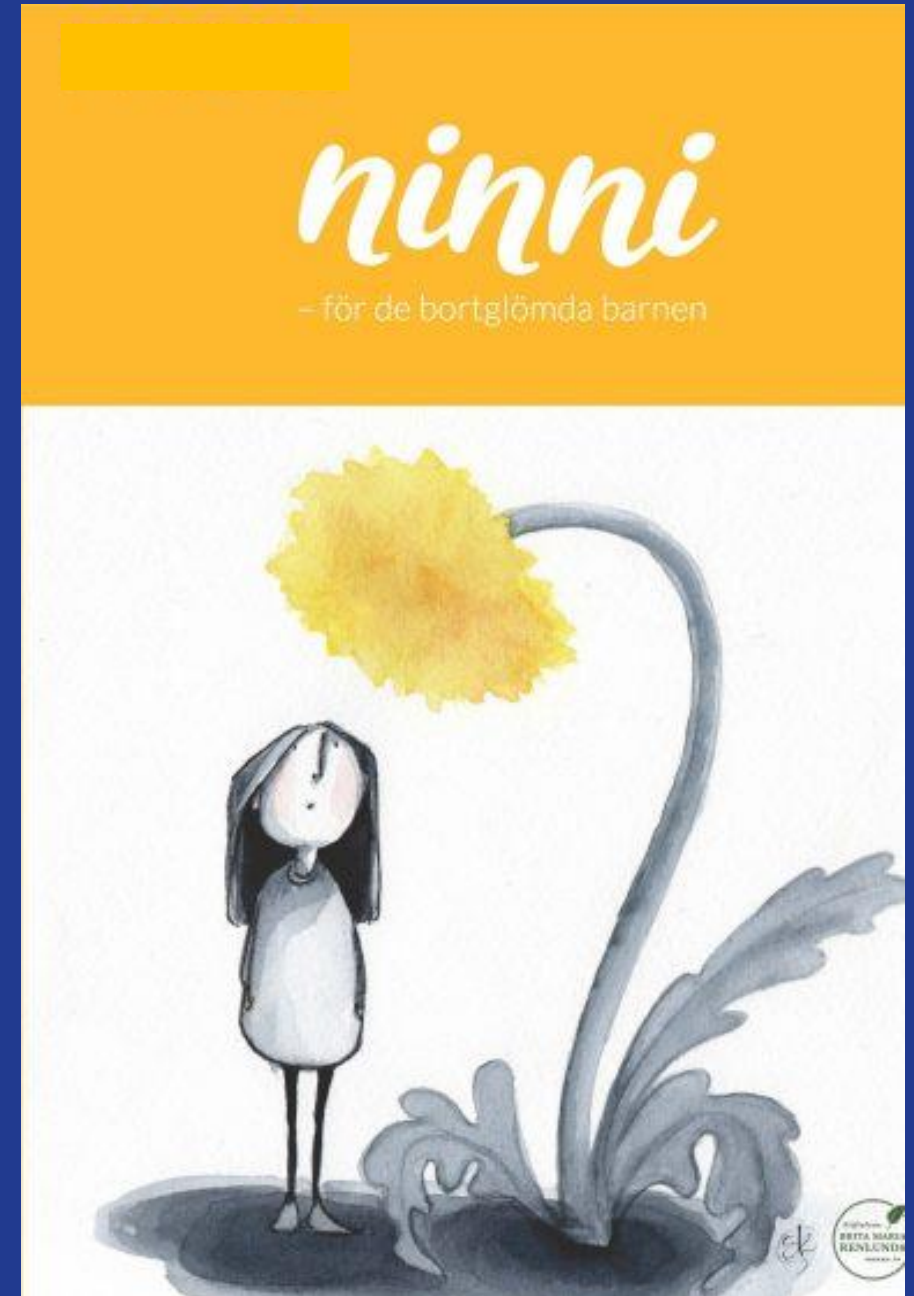




# Implementering av Ninni-verksamheten i Österbottens välfärdsområde

## Ninni-toiminnan implementointi Pohjanmaan hyvinvointialueelle

Nina Herrgård och Emma Törmä 23.11.2023





# Ninni-gruppverksamheten

- Ninni-gruppverksamheten är menad för barn och ungdomar som lever i en familj med missbruk och/eller psykisk ohälsa.
- Samtalsgrupperna ordnas 1-2 gånger per månad för ungdomar i åldern 10-24 år.
- Målsättningen är att ungdomarna skall få träffa andra i liknande situationer, byta erfarenheter, kunskap och förståelse samt att de skall få en insikt i beroendesjukdomen och psykisk ohälsa.
- Ninni-manualen skapades 2021 av USM och manualen används i Ninni-grudgrupperna
- Personer som gått utbildningen till Ninni-gruppledare får tillgång till manualen



# Ninni-ryhmätoiminta

- Ninni-ryhmätoiminta on tarkoitettu lapsille ja nuorille jotka elävät perheessä missä on riippuvuus ja/tai mielenterveysongelmia
- Keskusteluryhmät järjestetään 1-2 krt/kk 10-24 vuotiaille nuorille
- Tavoite toiminnalle on, että nuoret saavat tavata muita nuoria samassa elämäntilanteessa, jakaa kokemuksia, saada tietoa ja ymmärrystä riippuvuussairaudesta ja mielenterveysongelmista.
- Ninni-käsikirja luotiin 2021 (USM) ja käytetään Ninni-alkeisryhmissä
- Ninni ryhmänohjaajat jotka ovat käyneet koulutuksen saavat käyttöoikeuden Ninni-käsikirjaan



## Ninni-gruppverksamheten behövs för barn och ungdomar

- Att våga prata med barn och ungdomar om familjesituationen
- Att barn och ungdomar märker att de inte är ensamma med sina känslor och tankar
- Att det inte är deras fel
- Att de inte skall behöva känna skam och skuld
- Identifikation och psykoedukation





# Ninni-ryhmätoimintaa tarvitaan lapsille ja nuorille

- Uskalletaan puhua lapsille ja nuorille perhetilanteesta
- Lapet ja nuoret eivät saa kokea että he ovat yksin heidän kokemusten, tunteiden ja ajatusten kanssa
- Ei ole lasten tai nuoren vika mitä perheessä tapahtuu
- Ettei lapsi tai nuori tarvitse kokea syyllisyyttä tai häpeää
- Samaistuminen ja psykoedukaatiota





# Ninni-ryhmätapaamiset

Tapaamiset seuraa aina sama rakenne:

- Tunne”ympyrä” ja muistutus ryhmän säännöistä, päivän teema, lopetus”ympyrä” ja välipalaa
- 1 tapaaminen: esittely ohjaajista ja ohjelmasta
- 2-3 tapaaminen: Perhesairaudesta
- 4-5 tapaaminen: Minun perheeni, minun lähiverkosto ja minun arkeni
- 6-7 tapaaminen: Minun tunteeni ovat sallittuja
- 8-9 tapaaminen: Olen tarpeeksi hyvä ja saan laittaa rajoja
- 10 tapaaminen: Päättyjäiset vanheinpaintapaamisen merkeissä ja suunnitelma jatkosta





# Ninni- gruppträffarna

Träffarna följer samma struktur:

- Känslorunda och påminnelse, tema, avslutningsrunda och mellan
- Träff 1: Presentation av oss och programmet
- Träff 2-3: Familjesjukdomen (beroende och/eller psykisk ohälsa s familjesjukdom)
- Träff 4-5: Min familj, mitt nätverk och min vardag
- Träff 6-7: Mina känslor, de är okej
- Träff 8-9: Jag duger och sätter gränser
- Träff 10: Avslutning med föräldraträff och plan för fortsättning





# Ninni-grupper på svenska och finska

Grundgrupp (10-12 år), träffas varannan vecka under ett läsår, 90 min/träff. Sluten grupp. Baseras på manualen.

Stödgrupp (10-12 år) för alla som gått grundgruppen, 90 min/träff. Temadiskussioner utgående från deltagarnas behov.



Grundgrupp (13-24 år), träffas varannan vecka under ett läsår, 90 min/träff. Öppen grupp, nya får komma med närsomhelst. Baseras på manualen.

Stödgrupp (13-24 år) för alla som gått grundgruppen, 90 min/träff. Temadiskussioner utgående från deltagarnas behov.





# Ninni-ryhmät ruotsiksi ja suomeksi

Alkeisryhmä (10-12v) Tapaamiset joka toinen viikko lukuvuoden aikana, 90min/tapaaminen. Suljettu ryhmä. Perustuu Ninni käsikirjaan.

Tukiryhmä(10-12 v.), kaikille jotka käyneet alkeisryhmän 90 min/tapaaminen. Teemakeskusteluita osallistujien toiveiden mukaan.

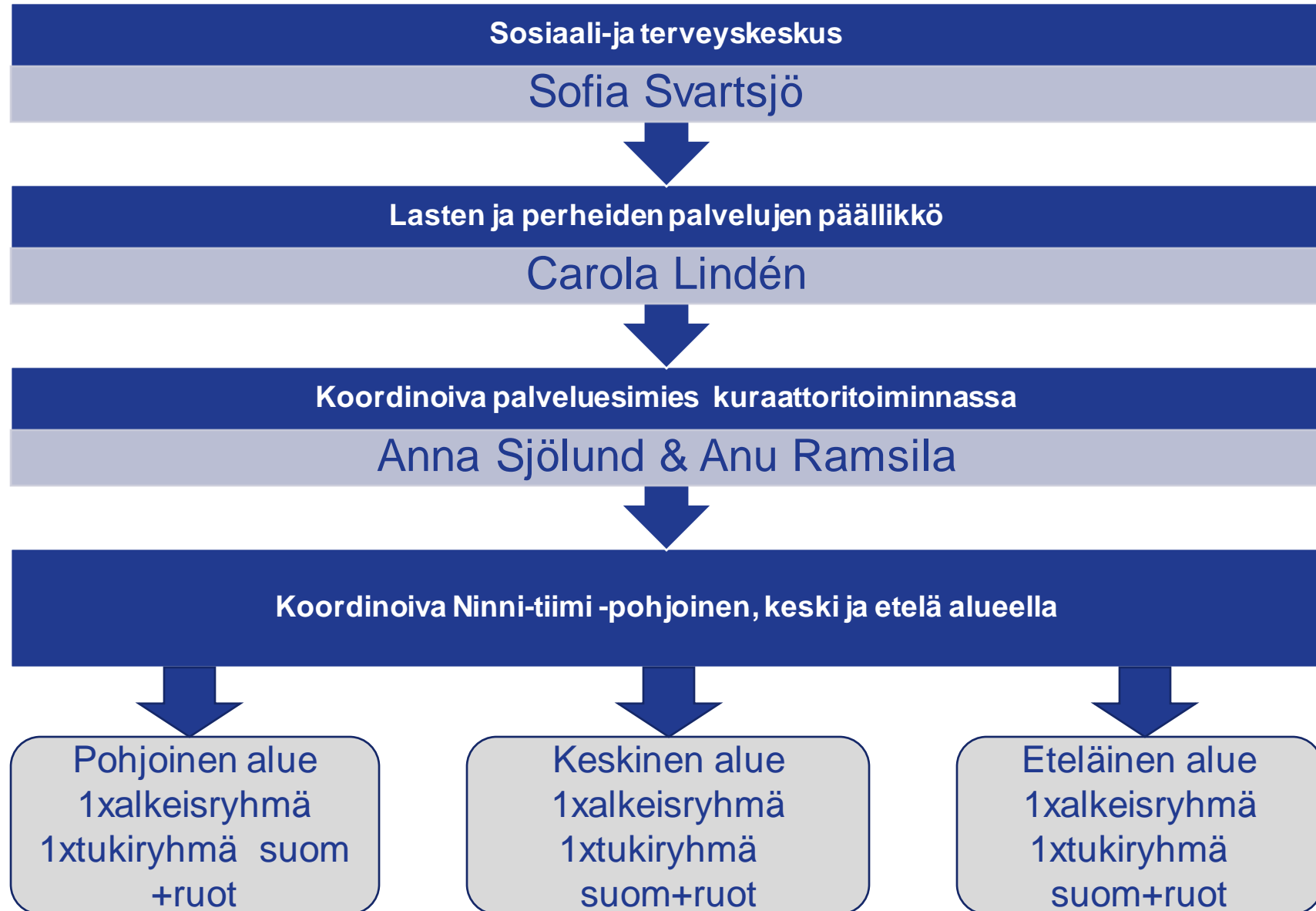


Alkeisryhmä (13-24 v), tapaamiset joka toinen viikko lukukauden aikana, 90 min/tapaaminen. Avoin ryhmä, uusia nuoria saa liittyä ryhmään koska vaan. Perustuu Ninni- käsikirjaan.

Tukiryhmä (13-24v), kaikille jotka käyneet alkeisryhmän 90 min/tapaaminen. Teemakeskusteluita osallistujien toiveiden mukaan.

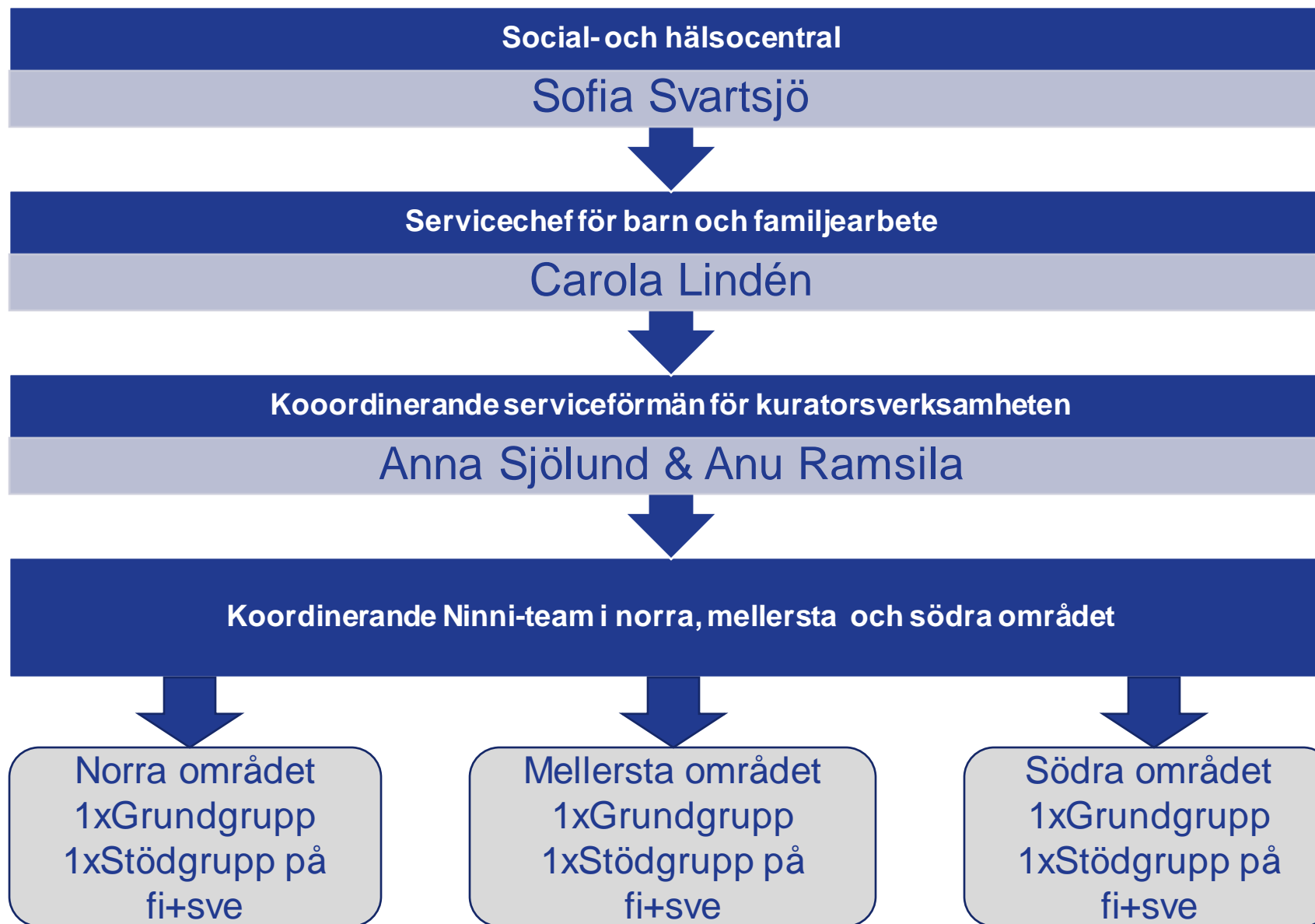


## Ninni-toiminta 10-12 vuotiaille



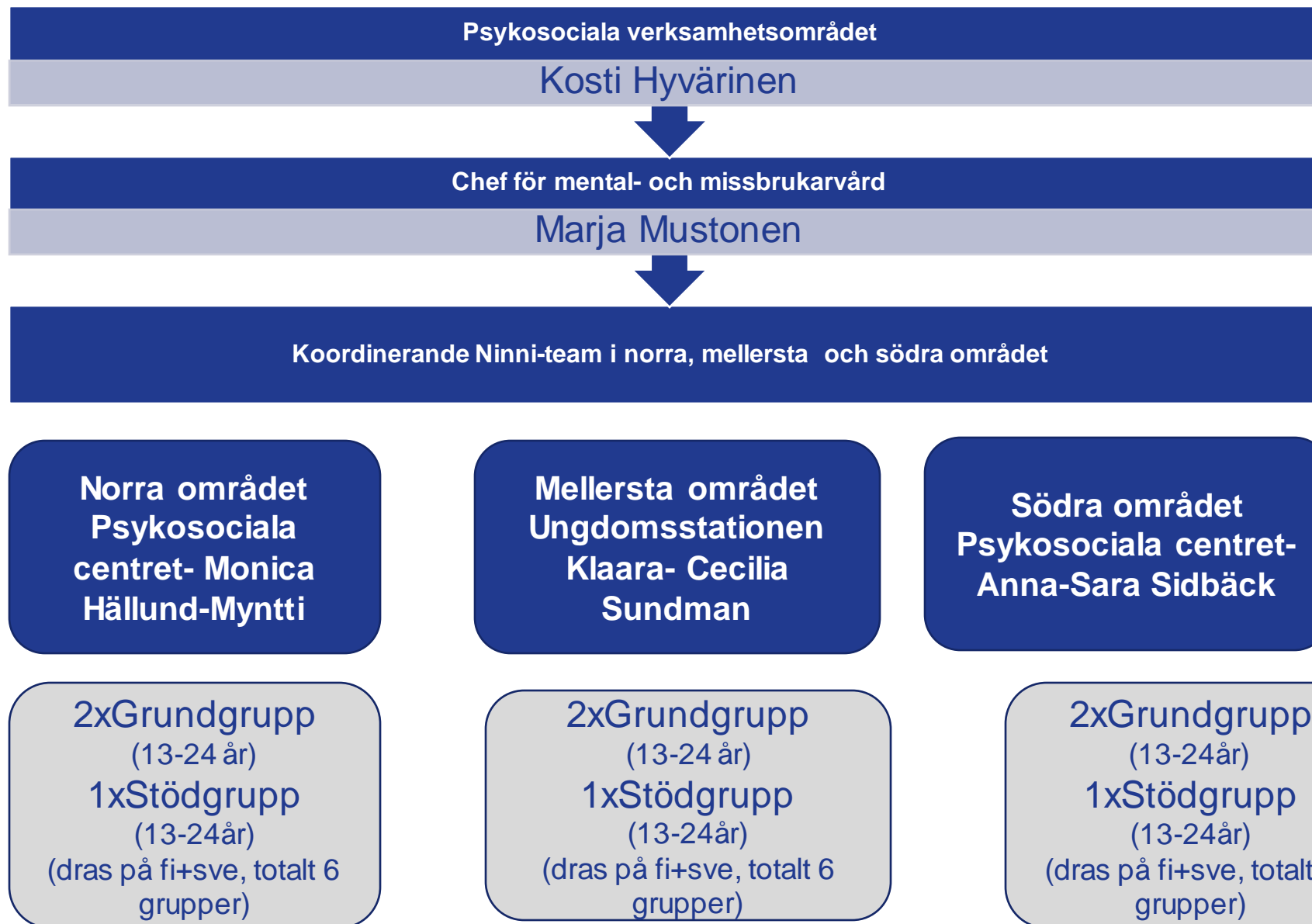


## Ninni-verksamheten för 10-12 åringar



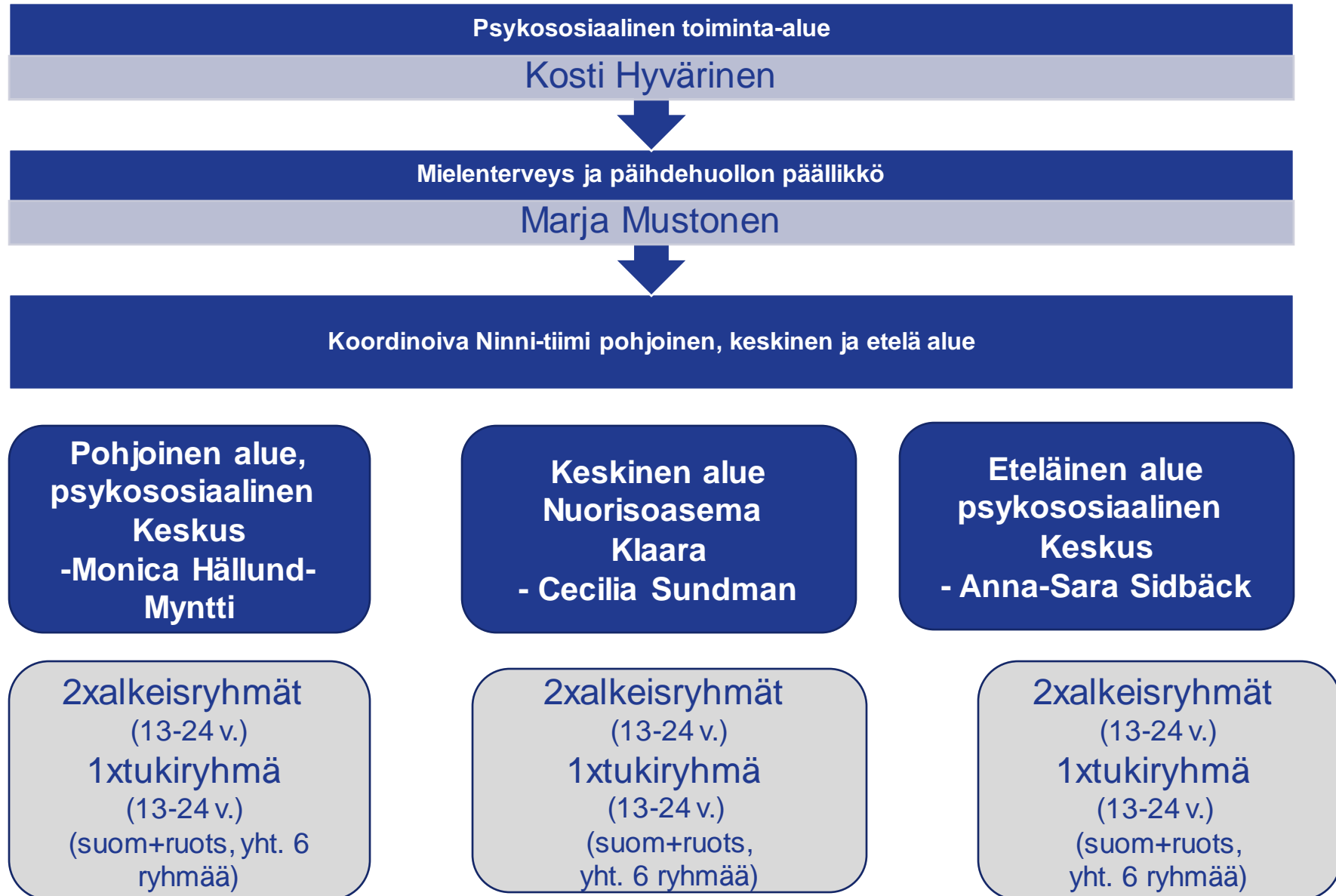


# Ninni-verksamheten för 13-24 åringar





# Ninni-toiminta 13-24 vuotiaille





# Hur komma som klient till gruppverksamheten

- Gruppverksamheten marknadsförs med gruppens målgrupp, platsen var den hålls, klockslag och gruppledaren som håller gruppen och kontaktuppgifter.
- 10-12 åriga fångas upp av professionella och hänvisas till Ninni grundgrupp.
- Ungdomen 13-24 år kan bli uppfångad av skolpersonalen som slussar hen vidare (t.ex. lärare, hälsovårdare, psykolog, skolkurator, skolcoach.)
- Ungdomar som först kommit på enskilda individuella stödsamtal där den professionella märker att ungdomen har behov av denna gruppverksamhet.
- Även personal som arbetar med barns/ungas vårdnadshavare kan hänvisa barnet/ungdomen till en Ninni-grupp
- Ungdomen själv, en förälder eller annan nära anhörig kan ta kontakt direkt till gruppledaren och anmäla ungdomen till Ninni-gruppen.



# Miten asiakkaaksi ryhmätoimintaan

- Ryhmätoiminnasta tiedotetaan: ryhmän kohderyhmä, paikka jossa se järjestetään, ajankohta, ryhmän vetäjä ja yhteystiedot.
- Ammatillaiset poimivat 10-12-vuotiaat ja ohjaavat heidät Ninnin alkeisryhmään.
- 13-24-vuotiaiden osalta koulun henkilökunta voivat ohjata heidät eteenpäin (esim. opettajat, terveydenhoitajat, psykologit, koulunkäynninohjaajat, kouluvalmentajat).
- Nuoret, jotka osallistuvat ensin yksilöllisiin tukitapaamisiin, jossa ammattilainen tunnistaa, että nuori tarvitsee tätä ryhmätoimintaa.
- Myös lapsen/nuoren huoltajien kanssa työskentelevä henkilökunta voi ohjata lapsen/nuoren Ninni-ryhmään.
- Nuori itse, vanhempi tai muu läheinen voi ottaa suoraan yhteyttä ryhmänohjaajaan ja ilmoittaa nuoren Ninni-ryhmään.



# Mångprofessionella Ninni-team inom Österbottens välfärdsområde

Styrgrupp för Ninni	
Marja Mustonen, Siv Kola, Carola Linden, Kosti Hyvärinen, Sofia Svartsjö, Emma Törmä, Anette Rönnlund-Nygård, Nina Herrgård	
Koordinerande Ninni-team (Koordinerar verksamheten)	Namn
<b>Ninni-team Nord</b> -Nykarleby, Jakobstad, Pedersöre, Larsmo, Kronoby	Monica Hällund-Myntti (Susanne Hongell)
<b>Ninni-team Mellan</b> -Vasa, Laihia, Korsholm, Vörå	Cecilia Sundman, Anna Håkans, Anu Ramsila
<b>Ninni-team Syd</b> -Kristinestad, Kaskö, Närpes, Korsnäs, Malax	Anna-Sara Sidbäck, Anette Rönnlund-Nygård, Anna Sjölund





# Moniammatillinen Ninni-tiimi Pohjanmaan hyvinvointialueella

Ohjausryhmä Ninnille	
Marja Mustonen, Siv Kola, Carola Linden, Kosti Hyvärinen, Sofia Svartsjö, Emma Törmä, Anette Rönnlund-Nygård, Nina Herrgård	
Koordinoiva Ninni-tiimi (Koordinoi toimintaa)	Nimi
<b>Ninni-tiimi Pohjoinen</b> -Uusikaarlepyy, Pietarsaari, Pedersöre, Luoto, Kruunupy	Monica Hällund-Myntti (Susanne Hongell)
<b>Ninni-tiimi Keskinen</b> -Vaasa, Laihia, Mustasaari, Vöyri	Cecilia Sundman, Anna Håkans, Anu Ramsila
<b>Ninni-tiimi Etelä</b> -Kristiinankaupunki, Kaskinen, Närpiö, Korsnäs, Maalahti	Anna-Sara Sidbäck, Anette Rönnlund- Nygård, Anna Sjölund



# Ninni-grupper 13-24 år Norr -våren 2024/ Ninni-ryhmät 13-24 v. Pohjoinen alue -kevät 2024

Plats	Typ av grupp	Ålder	Språk
Jakobstad Våren-24	Grundgrupp ÖVPH	13-16	sve
Jakobstad Pågåår	Optima	13-24	sve
Pedersöre Våren -24	Grundgrupp ÖVPH	13-24	sve
Nykarleby	Luna familjecenter	13-24	sve
Pietarsaari Kevät -24	Alkeisryhmä ÖVPH	13-24	suom
Pietarsaari Syksy -24	Tukiryhmä ÖVPH	13-24	suom



# Ninni-grupper 13-24 år Mellan -våren 2024/ Ninni-ryhmät 13-24v. Keskialue -kevät 2024

Plats	Typ av grupp	Ålder	Språk
Vörå Våren-24	Grundgrupp ÖVPH	13-24	sve
Vörå Hösten-24	Stödgrupp ÖVPH	13-24	sve
Korsholm pågår	Korsholms kommun + USM	13-24	sve
Vasa Våren-24	Grundgrupp ÖVPH	13-24	sve
Vasa Pågår	Stödgrupp ÖVPH	13-24	sve
Laihia Kevät- 24	Alkeisryhmä ÖVPH	13-24	suom
Vaasa Kevät-24	Alkeisryhmä ÖVPH	13-24	suom
Vaasa Syksy-24	Tukiryhmä ÖVPH	13-24	suom



# Ninni-grupper 13-24år Syd –våren 2024/ Ninni-ryhmät Eteläalue 13-24 v. –kevät 2024

Plats	Typ av grupp	Ålder	Språk
Malax, pågår	USM	13-24	sve
Närpes , pågår	USM+Närpes stad	13-24	sve
Kristinestad Januari-24	Grundgrupp ÖVPH	13-24	sve
Kristinestad Höst-24	Stödgrupp ÖVPH	13-24	sve
Kristiinankaupunki Tammikuu-24	Alkeisryhmä ÖVPH	13-24	suom
Kristiinankaupunki Syksy-24	Tukiryhmä ÖVPH	13-24	suom



# Välstånd genom livet. Hyvinvointia läpi elämän.



Österbottens välfärdsområde  
Pohjanmaan hyvinvointialue

**Sote-uudistus**

Social- och hälsovårdsreformen i Österbotten  
Sosiaali- ja terveydenhuollon uudistus Pohjanmaalla