

“Koen, että
minulla on hyvä
arki ja mielekäs
elämä”



Pohde
Pohjois-Pohjanmaan
hyvinvointialue

STM



Gerontologinen sosiaalityö

Elämäntilanteiden ja tuen tarpeiden tunnistaminen

- Ensivaiheen neuvonta ja ohjaus
- Matalan kynnyksen palvelut ja tuki

Erityisen tuen tarpeen määrittely ja tunnistaminen

- Erityisen tuen tarpeen arvio – lomake ja ohjeistus
- Seuranta-aikana tilastoitu erityisen tuen tarpeessa olevat
- Tiedontuotanto; sosiaalityön saatavuus, asiakasmäärät – ja tilanteet
- Suunnitelma sosiaalityön resurssista
- Sosiaalityön keskeinen rooli

Gerontologisen sosiaalialan työ

- Sosiaalityö ja sosiaaliohjaus palveluina
- Muut sosiaalihuoltolain mukaiset palvelut
- Tehtäväkuvien määrittely sosiaalihuollon ammattihenkilöiden välillä
- Gerontologisen sosiaalityön organisatorinen sijoittuminen
- Gerontologisen sosiaalityön alueelliset ja valtakunnalliset verkostot

Gerontologinen sosiaalityö

- Suunnitelmallista, pitkäjänteistä sosiaalista muutostyötä
- Asiakkaina erityistä tukea tarvitsevat ikäihmiset
- Ratkaisujen löytäminen haastavissa sosiaalisissa tilanteissa yhdessä ikäihmisen kanssa
- Sosiaalityön asiantuntijuuden vahvistaminen ja hyödyntäminen laajasti ikäihmisten palveluissa

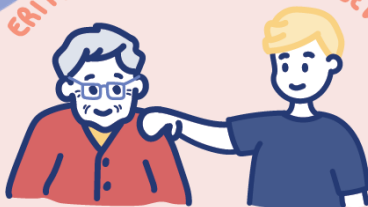


Hyvinvointi- ja palveluverkostot



Erityisen tuen tarve näkyväksi

ERITYISTÄ TUKEA TARVITSEVAT



Tavoitteena on tehdä yhdessä ikäihmisen kanssa hänen arjestaan mahdollisimman hyvää ja turvallista.