

Psykologin tutkimukset

Lasten, nuorten ja perheiden palvelulinja

Työryhmän esitys yleisistä periaatteista ja
työnjaosta

Hyväksytty 26.10.2023

Voimassa alkaen 1.12.2023



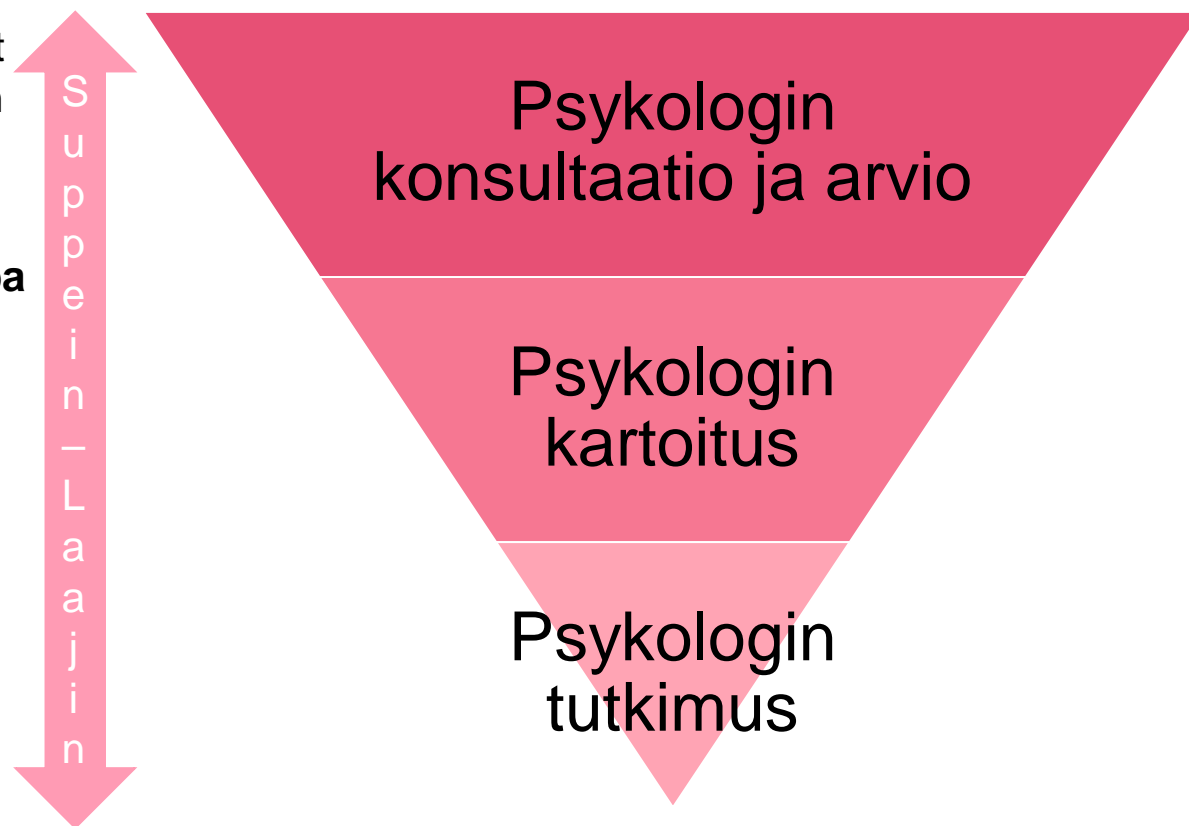
**Pirkanmaan
hyvinvointialue**

Valmistelutyöryhmän kokoonpano ja työskentely

- Valmistelutyöryhmän kokoonpano: Johanna Hämäläinen (projektisuunnittelija), Sari Riepponen (miepä nuoret), Johanna Vakkuri (miepä nuoret), Virve Rutanen (miepä lapset), Vappu Viitanen (miepä lapset), Ritva Launonen (kapene), Anniina Saunajoki (kapene), Merja Värri (neuvola), Veera Jokitalo (neuvola), Sirpa Tikka (opiskeluhuolto), Marjo Huovinen (opiskeluhuolto) ja Katja Nivala (lasten neuropsykologit)
- Työryhmä on kokoontunut ajalla 10.3.-21.11.2023 11 kertaa
- Työryhmän yksiköiden vastuuhenkilöt ovat osallistaneet oman yksikkönsä psykologit työskentelyyn sopivaksi katsomallaan tavalla.
- Psykologiliitosta on varmistettu yleisten osioiden yhteneväisyys kansallisten psykologityön suositusten kanssa.

Psykologisen arvioinnin tasot

- Psykologin tutkimusten lisäksi psykologit voivat arvioida ja ottaa kantaa asiakkaan tilanteeseen myös **kevyemmällä ja kohdennetummilla** tavoilla.
- **Psykologin konsultaatio on ensisijainen tapa arvioida tarvittavia jatkotoimenpiteitä** psykologityön näkökulmasta sen sijaan, että huolen herätessä (esimerkiksi oppimisvaikeuksista) esitettäisiin aina suoraan tutkimuspyyntö.
- **Psykologin kartoitus** on monissa tilanteissa riittävä tapa selvittää asiakkaan tunne-elämää, psyykkistä vointia, vuorovaikutusta, oppimisvaikeuksia tai neuropsykiatrisia vaikeuksia.



Johtopäätökset ja toimenpide-ehdotukset

- 1. Psykologi arvioi psykologin tutkimusten tarpeellisuuden.** Tarkoituksenmukaiset ja oikea-aikaiset tutkimukset säästävät resursseja. Laajan psykologin tutkimuksen sijaan asiakkaan tilanteeseen voidaan vastata monesti esimerkiksi kartoituksella. **Psykologilta voi tarvittaessa pyytää konsultaatiota ja arviota tilanteesta.**
- 2.** Kun työntekijälle herää ajatus mahdollisesta psykologin tutkimuksen tarpeesta, **asiakkaalle tulisi aina puhua psykologin konsultaatiosta ja arviosta, ei psykologin tutkimuksesta.** Näin pyrimme välttämään ”tarpeen luomista” asiakkaille tilanteissa, joihin on mahdollista vastata muilla toimenpiteillä.
- 3.** Keskittymisen arviointi ja diagnostiikka ei edellytä kognitiivisia tutkimuksia, **jos oppimisesta tai kehityksestä ei ole merkittävää huolta.**
- 4. Uusintatutkimuksia** tehdään vain erityisistä ja perustelluista syistä.

Käsitteen määrittely 1/2

Konsultaatio ja arvio	<ul style="list-style-type: none">• Konsultaation antaja tukee konsultaation pyytäjää työskentelemään itse asiakkaan kanssa. Konsultaatio on yhdessä oppimista sekä vaihtoehtojen ja toimintatapojen löytämistä.• Psykologin arvio on psykologin ammatillinen näkemys asiakkaan tilanteesta, tuen ja tutkimusten tarpeesta.
Kartoitus	<ul style="list-style-type: none">• Psykologin kartoitus on laajuudeltaan vaihteleva yhdellä tai useammalla käynnillä muodostettu käsitys asiakkaan tilanteesta sekä tuen, tutkimusten ja hoidon tarpeista käyttäen hyväksi tarpeen mukaan lomakkeita, havainnointia ja/tai muiden tahojen keräämää tietoa.
Tutkimus	<ul style="list-style-type: none">• Psykologin tutkimus on kokonaisvaltainen prosessi, jossa tietoa asiakkaan tilanteesta ja voinnista kerätään useilla vastaanotto- ja tutkimuskäynneillä.• Tutkimuksen avulla muodostetaan perusteellinen käsitys asiakkaan tilanteesta sisältäen jonkin tai useampia seuraavista osa-alueista: oppimisvaikeudet, kehitystaso, tunne-elämä, vuorovaikutus.• Tutkimuksesta kirjoitetaan lausunto tai yhteenveto, joka sisältää tutkimuksen tulokset, johtopäätökset, suositukset ja suunnitelmat jatkotoimenpiteistä.

Käsitteen määrittely 2/2

Psykologin selvitys opiskeluhuollossa

- Psykologin selvitys on suppea arviointi asiakkaan ajankohtaisesta toimintakyvystä ja/tai tuen tarpeesta, johon sisältyy tarvittaessa kannanotto.
- Psykologin selvitykseen viitataan perusopetuslaissa (7 luku 27 §)

Opetuksen poikkeava aloittamisajankohta

*Lapsella on oikeus aloittaa perusopetus vuotta säädettyä aikaisemmin, jos lapsella psykologisten ja tarvittaessa lääketieteellisten **selvitysten** perusteella on edellytykset suoriutua opiskelusta. Opetuksen järjestäjä voi mainittujen selvitysten perusteella antaa lapselle luvan aloittaa perusopetus vuotta säädettyä myöhemmin.*

4. Luku 18 §

Erityiset opetusjärjestelyt

Oppilaan opiskelu voidaan järjestää osittain toisin kuin tässä laissa ja sen nojalla säädetään ja määrätään, jos:

- 1) *oppilaalla katsotaan joltakin osin ennestään olevan perusopetuksen oppimäärää vastaavat tiedot ja taidot;*
- 2) *perusopetuksen oppimäärän suorittaminen olisi oppilaalle olosuhteet ja aikaisemmat opinnot huomioon ottaen joltakin osin kohtuutonta; tai*
- 3) *se on perusteltua oppilaan terveydentilaan liittyvistä syistä.*

PSYKOLOGIN / LÄÄKÄRIN SUOSITUS TUEN JÄRJESTÄMISEKSI ERITYISIN OPETUSJÄRJESTELYIN

Psykologin / lääkärin selvitysten / tutkimusten perusteella suosittelun (Oppilaan/opiskelijan nimi) tuen järjestämistä erityisin opetusjärjestelyin (aikavälillä) oppilaan/opiskelijan terveydentilaan liittyvistä syistä johtuen.

Psykologin konsultaatio ja arvio 1/2

Ohjautuminen ja hakeutuminen	<ul style="list-style-type: none">• Konsultaatiota ja arviota voivat pyytää hyvinvointialueen työntekijät, moniammatilliset tiimit ja yhteistyötahot.• Asiakkaat voivat itse pyytää psykologin arviota yksiköissä, joissa on suora yhteydenottomahdollisuus psykologille.• Arvio ei edellytä asiakkuutta kyseisessä yksikössä/psykologilla.
Aihealueet	<ul style="list-style-type: none">• Oppiminen, tunne-elämä, psyykkinen vointi, toimintakyky ja neuropsykiatriset oireet• Tukitoimien, psykologisten kartoitusten ja tutkimusten sekä hoidon tarpeen arviointi
Sisältö	<ul style="list-style-type: none">• Konsultaatiossa pohditaan asiakkaan tilannetta sekä selvitysten, kartoitusten, tutkimusten, hoidon ja tukitoimien tarvetta yhdessä psykologin kanssa asiakkaan suostumuksella tai anonyymisti.• Psykologi arvioi saamiensa tai keräämiensä tietojen perusteella psykologin selvityksen, kartoituksen tai tutkimuksen sekä hoidon ja muiden tukitoimien tarvetta.
Ehdot	<ul style="list-style-type: none">• Asiakkaan suostumus, jos asiakas on tunnistettavissa ja/tai yhteydenotto aiotaan kirjata potilas- tai asiakastietojärjestelmään. Kirjauksen sisällöstä tulee sopia yhdessä.

Psykologin konsultaatio ja arvio 2/2

Muuta huomioitavaa	<ul style="list-style-type: none">• Vastuu asiakkaan prosessista säilyy konsultaatiota pyytävällä taholla.• Arvio voidaan tehdä konsultaation yhteydessä.• Arvion perusteella päätetään kyseisessä yksikössä psykologin asiakkuuden alkamisesta ja mahdollisen työskentelyn sisällöistä.

Psykologin kartoitus

Ohjautuminen ja hakeutuminen	<ul style="list-style-type: none">• Psykologin konsultaation/arvion kautta hyvinvointialueen työntekijän tai yhteistyötahon ohjaamana tai itse hakeutuen
Aihealueet	<ul style="list-style-type: none">• Kehityksen ja oppimisen eteneminen, neuropsykiatriset oireet• Tunne-elämä, psyykkinen vointi ja vuorovaikutus
Sisältö	<ul style="list-style-type: none">• Sisältää esi- ja taustatietojen keruun, tarvittaessa asiakkaan/hoitajan haastattelun ja psykologin tarpeelliseksi katsomat menetelmät (esim. ryhmä- tai luokkahavainnointi).• Tarvittaessa hyödynnetään terveydenhuollon ammattilaisten käytössä olevia lomakkeita, seuloja ja tarkistuslistoja.• Lisäksi voidaan käyttää myös muiden tahojen keräämää tietoa sekä yhteistyötahojen/läheisten haastatteluja.
Muuta huomioitavaa	<ul style="list-style-type: none">• Kartoituksesta voidaan tarvittaessa kirjoittaa yhteenveto ja mahdolliset kannanotot.

Psykologin tutkimus: ohjautuminen, hakeutuminen ja aihealueet

Ohjautuminen ja hakeutuminen	<ul style="list-style-type: none">• Psykologin tutkimukseen ohjaututaan/hakeudutaan tutkimustarpeen arvion kautta, jossa psykologi arvioi tutkimuksen tarvetta muilta ammattilaisilta ja perheeltä saatujen tietojen perusteella.• Tutkimustarpeen arviossa psykologi arvioi, tarvitaanko esitettyyn tutkimuskysymykseen (uutta) psykologin tutkimusta ja onko siihen mahdollista vastata psykologin tutkimuksella.• Lisäksi psykologi määrittelee tutkimukselle tarkoituksenmukaisen ajankohdan huomioiden mm. tutkittavan elämän- ja perhetilanteen sekä psyykkisen voinnin.
Aihealueet	<ul style="list-style-type: none">• Kehitystaso, oppimisvaikeudet, tunne-elämä ja vuorovaikutus
Sisältö	<ul style="list-style-type: none">• Tutkimus on kokonaisvaltainen ja sisältää aina esi- ja taustatietojen keruun, tutkittavan/huoltajan haastattelun ja tutkittavan havainnoinnin yksilötapaamisilla. Lisäksi tutkimuksessa hyödynnetään edellä mainittujen lisäksi vähintään yhtä psykologista testimenetelmää (vain psykologin käyttöön tarkoitettut menetelmät).

Psykologin tutkimus: sisältö

Sisältö (jatkuu)	<ul style="list-style-type: none">• Sisältää tutkimustilannehavaintojen ja haastattelun lisäksi tutkimuskysymyksen mukaan valikoiden ja painottaen toiminnanohjauksen ja tarkkaavaisuuden säätelyn, ajattelu- ja päättelytoiminnot, muistitoiminnot ja oppimisen, kielelliset toiminnot, visuaalisen hahmottamisen, toimintakyvyn sekä kehitykselliset, sosiaaliset ja emotionaaliset tekijät, voimavarat ja vahvuudet.• Tutkimuksessa voidaan hyödyntää myös terveydenhuollon ammattilaisten käytössä olevia lomakkeita, seuloja ja tarkistuslistoja sekä ryhmässä tai luokkatilanteessa toteutettavaa havainnointia.
Toteutus	<ul style="list-style-type: none">• Psykologin tutkimus tehdään ensisijaisesti siinä paikassa, missä tutkimusten tarve havaitaan ja missä lapsen tai nuoren asiakkuus on.• Psykologin tutkimus on kokonaisuus, jota ei jaeta yksiköiden kesken.• Mikäli yhteistyöstä ja työnjaosta yksiköiden välillä on tarpeen neuvotella, se tehdään ammattilaisten keskinäisenä konsultaationa eikä perheelle luvata tutkimuksia ennen konsultaatiota ja selvitystä tutkimusten tarpeesta.
Ehdot	<ul style="list-style-type: none">• Kuvattu työnjaossa yksiköittäin.

Psykologin tutkimus: toteutus, ehdot ja muuta huomioitavaa

Muuta huomioitavaa	<ul style="list-style-type: none">Tutkimuksesta kirjoitetaan lausunto tai yhteenveto, joka sisältää tutkimuksen tulokset, johtopäätökset, suositukset ja suunnitelmat jatkotoimenpiteistä (mm. tutkimukset, hoito ja muu tuki).

Vieraskielisten psykologinen arviointi 1/2

- **Psykologinen arviointi toteutetaan taustasta ja kielestä riippumatta yhdenvertaisesti ja jokaisen yksilöllinen tilanne ja tarpeet huomioiden.** Kielitaidon perusteella ei suljeta pois mahdollisuutta yhteistyöhön ja psykologin arvioon tilanteesta.
 - Moniammatillinen yhteistyö, **tiedonkeruu eri lähteistä**, elämäntilanteen, oppimis- ja toimintakyvyn kokonaisvaltainen huomioiminen ja suunnitelmallinen seuranta korostuvat.
 - Mahdolliset **erot** arvioitavan perusvalmiuksissa, kasvuympäristössä ja elämäntilanteessa sekä mahdolliset sosiokulttuuriset erot ilmaisu- ja kommunikointitavoissa ja suhtautumisessa arviointitilanteeseen **tulee huomioida**.
 - Arviointi voi edellyttää **totuttujen toimintatapojen muuttamista**, vaihtoehtoisten tiedonkeruu- ja tutkimusmenetelmien hyödyntämistä ja oman **tutkimuksen luotettavuuden kriittistä arviointia**.
 - Tarvittaessa on **konsultoitava** asiaan perehtynyttä kollegaa.

Vieraskielisten psykologinen arviointi 2/2

- **Tulkin käyttö on suositeltavaa ja sitä tulisi aina harkita.** On tärkeää saada käsitys tutkittavan toimintakyvystä hänen vahvimmilla kielillään (esim. tulkin käyttö edes osassa tutkimusta, tiedonkeruu vanhemmilta ja oman äidinkielen opettajalta, havainnointi). Suunniteltaessa tukitoimia suomenkieliseen ympäristöön voi suomenkielinen arviointi olla perusteltua.
- Vieraskielisten psykologisen tutkimisen haasteita ovat mm. psykologisten tutkimusmenetelmien kulttuurisidonnaisuus sekä soveltuvien normien ja yhteisen kielen puute. Tulkin käyttökään ei ole ongelmaton. **Tarkkojen kykyprofiilien laatiminen ei ole aina mahdollista eikä monesti tarkoituksenmukaista.**



Psykologin tutkimusten työnjako

Lasten, nuorten ja perheiden palvelulinja

Lasten, nuorten ja perheiden palvelulinjan tutkimusten koordinaatioryhmä

- Koordinaatioryhmän kokoonpano: Marja Nurmi-Vuorinen (opiskeluhoolto), Tarja Soukko (neuvola), Ulla Mutikainen (kapene), Paula Pasanen-Aro (miepä), Sari Riepponen (miepä nuoret), Johanna Vakkuri (miepä nuoret), Virve Rutanen (miepä lapset), Vappu Viitanen (miepä lapset), Ritva Launonen (kapene), Anniina Saunajoki (kapene), Merja Värri (neuvola), Veera Jokitalo (neuvola), Sirpa Tikka (opiskeluhoolto), Marjo Huovinen (opiskeluhoolto) ja Katja Nivala (lasten neuropsykologit)
- Koordinaatioryhmä seuraa ja koordinoi lasten, nuorten ja perheiden palvelulinjan psykologin tutkimusten työnjakoa. Tiedonkeruu ja palautteet psykologeilta ovat tärkeitä.
- Koordinaatioryhmä kokoontuu vähintään kahdesti vuodessa arvioimaan työnjaon toimivuutta ja esille tulleita haasteita sekä ehdottaa tarvittavia muutoksia.
- Koordinaatioryhmän puheenjohtajat/koollekutsujat vuonna 2024 ovat Sirpa Tikka ja Virve Rutanen.

Lasten, nuorten ja perheiden palvelulinjan tutkimusten yhteyshenkilöt

- Psykologin tutkimusprosessin ja työnjaon yhteyshenkilöt yksiköittäin:
 - Merja Värri (merja.varri@pirha.fi), neuvola ja kehitystä tukevat palvelut, p. 0408063843
 - Sirpa Tikka (sirpa.tikka@pirha.fi), opiskeluhuolto, p. 0503791934
 - Ritva Launonen (ritva.launonen@pirha.fi), perheneuvola, p. 0406608678
 - Virve Rutanen (virve.rutanen@pirha.fi), lasten mielenterveys- ja riippuvuushäiriöiden yksiköt, p. 0408062202
 - Sari Riepponen (sari.riepponen@pirha.fi), nuorten mielenterveys- ja riippuvuushäiriöiden yksiköt, p. 0408007927

Neurolapsykologin tutkimukset 1/2

Kohderyhmä:	Alle esikouluikäiset lapset, joilla ei ole muuta tutkivaa tai hoitavaa tahoa. Tutkimiselle tulee olla selkeät perusteet, eli perusteltu huoli kognitiivisista taidoista. Yksittäinen heikkous (esim. puheterapeutin toteama kielellisten taitojen viive) ei vielä itsessään ole riittävä peruste kognitiivisille tutkimuksille.
Hakeutuminen ja ohjautuminen:	Läheteellä neuvolasta, lääkäriltä tai päiväkodilta varhaiskasvatuksen erityisopettajan kautta. Joissain tapauksissa myös toinen työntekijä voi ohjata, mikäli näin yhdessä sovitaan.
Sisältö:	Arvio kokonaiskehitystasosta kognitiivista tasoa arvioivalla testimenetelmällä/-menetelmillä, lapsen toiminnan havainnointi, vanhemmilta saadut haastattelutiedot ja usein myös varhaiskasvatuksen ammattilaisten näkemys. Käytetyt testi- ja kyselymenetelmät sekä laajuus riippuvat lapsen iästä ja haasteista. Neurolapsykologit eivät tee varsinaisia tunne-elämän tutkimuksia.
Edellytykset:	

Neurolapsykologin tutkimukset 2/2

Edellytykset:	<ul style="list-style-type: none">• Varhaiskasvatuksessa tehostettuja tukitoimia ja noin puolen vuoden seuranta-aika lukuun ottamatta kehitysvammaepäilyjä tai selkeitä autismissymptomeja.• Vieraskielisten lasten osalta kognitiiviset tutkimukset ovat pääsääntöisesti tarkoituksenmukaisia aikaisintaan 1-2 vuoden suomenkielisessä varhaiskasvatuksessa olon jälkeen lukuun ottamatta kehitysvammaepäilyjä tai selkeitä autismissymptomeja.• Perheen akuutin kriisitilanteen tai selkeän traumaoirehoidon aikana ei tehdä kognitiivisia tutkimuksia.• Muun psyykkisen oirehoidon, keskittymis- ja käyttöhäiriöiden tai fyysisten rajoitteiden suhteen arvioidaan tutkimuksen tekemistä tilannekohtaisesti.• Näön ja kuulon tulee olla tutkittu.
Muuta huomioitavaa:	Neurolapsykologi arvioi itse, tehdäänkö kognitiiviset tutkimukset ja millaisella laajuudella. Keskittymisvaikeudet eivät edellytä kognitiivisia tutkimuksia, vaan tutkimukselle tulee olla tällöinkin selkeät perusteet eli huoli kognitiivisista taidoista.

Perheneuvolan psykologin tutkimukset 1/2

Kohderyhmä:	Perheneuvolassa jo asiakkuudessa olevat alle 13-v. lapset
Hakeutuminen ja ohjautuminen:	Perheneuvolan ensisijainen tehtävä on perhe-, vanhemmuus- ja vuorovaikutusinterventiot sekä systeeminen työskentely. Lapsen ja perheen tilannetta arvioidaan moniammatillisesti. Perheneuvolan psykologi arvioi lapsen yksilöpsykologisten tutkimusten tarpeellisuuden. Perheneuvolaan ei ohjauduta kognitiivisten tutkimusten toteuttamiseksi lukuun ottamatta paikkakuntia, joissa ei ole toistaiseksi neuvolapsykologia.
Sisältö:	<ul style="list-style-type: none">• Perhe- ja vuorovaikutustutkimus/arvio• Lapsen tunne-elämän tutkimus• Mahdollisesti lapsen kognitiivinen tutkimus, jos lapsi on jo perheneuvolan asiakas ja tutkimuksen tekeminen on välttämätöntä lapsen kokonaistilanne huomioiden.

Perheneuvolan psykologin tutkimukset 2/2

Edellytykset:	<ul style="list-style-type: none">• Perhe-, vanhemmuus- ja vuorovaikutusinterventiot sekä verkostotyö ja psykologin konsultaatio ovat ensisijaisia perheen ja lapsen tukitoimia. Jos nämä eivät ole riittäviä perheen ja lapsen tilanteen tukemiseksi/ratkaisemiseksi voidaan tehdä psykologin yksilötutkimus lapselle.• Kehitykseen ja oppimiseen liittyvissä huolissa sekä kognitiivisen tutkimuksen tarpeissa voidaan konsultoida ja sopia yhteistyöstä neuvola- tai koulupsykologin kanssa.• Varhaiskasvatuksen ja koulun riittävän pitkään toteutetut tukitoimet ovat ensisijaisia.
Muuta huomioitavaa:	<ul style="list-style-type: none">• Jatkossa kaikki kasvatus- ja perheneuvonnassa tehdyt tutkimukset kirjataan sosiaalihuoltolain mukaiseen asiakastietojärjestelmään.

Koulupsykologin tutkimukset (perusopetus) 1/3

Kohderyhmä:	<ul style="list-style-type: none">• Esiopetuksen ja perusopetuksen oppilaat, joilla ei ole muuta tutkivaa/hoitavaa tahoa, ja joiden oppimisvalmiuksista on merkittävää huolta.• Lapsen kehityksen, opetussuunnitelman tavoitteiden ja tuen suunnittelun kannalta suositelluimmat ajankohdat oppimisvalmiuksien tutkimuksille ovat 2.-3. luokan, 5-6. luokan tai 8-9. luokan aikana.• Tutkimukset toteutetaan aina oppilaille, joita ei ole aiemmin tutkittu ja joille harkitaan oppimäärän yksilöllistämistä ensimmäistä kertaa osana erityistä tukea. Kehitysvammaepäilyt tutkitaan aina.
Hakeutuminen ja ohjautuminen:	<ul style="list-style-type: none">• Oppimisvalmiuksien tutkimustarpeet arvioidaan aina erityisopettajan ja koulupsykologin yhteistyönä, aloite voi tulla opettajilta, huoltajilta, nuorelta tai kouluterveydenhuollosta.• Tilanteissa, joissa tutkimustarve on koulupsykologin arvion perusteella todettu, ja asiakkuus on kahdessa toimipaikassa, tulee tutkimusten toteutuksesta ja aikataulusta sopia konsultoiden ja ennakoiden työntekijöiden kesken.• Konsultaatiokeskustelu/neuvottelu on pidetty (ja kirjattu) yhdessä psykologin ja asianosaisten kesken ja/tai taustatietolomake psykologin arviota varten on täytetty• Uusintatutkimuksia tehdään vain erityisistä ja perustelluista syistä. Näiden osalta tulee konsultoida koulupsykologia.

Koulupsykologin tutkimukset (perusopetus) 2/3

Oppimisvalmiudet/ kognitiivinen kehitystaso	<p>Esiopetus: Esikouluikäisille koulupsykologi tekee tutkimuksia vain erityisistä syistä, lähinnä selkeän kehitysviive-epäilyn ja/tai vaikea-asteisten käytöspulmien ja/tai arkea merkittävästi haittaavien autismikirjon oireiden vuoksi.</p> <p>Perusopetus: Tutkimuskysymysten perusteella koulupsykologi arvioi käytettävät menetelmät ja niiden laajuuden.</p>
Neuropsykiatriset häiriöt	<ul style="list-style-type: none">• Opiskeluhuollon asiantuntijat tekevät sovittavalla tavalla yhteistyötä tarkkaavaisuuden taustatekijöiden kartoittamiseksi ja korjaavien toimenpiteiden suunnittelemiseksi.• Korjaavia toimenpiteitä elämän- ja arjenhallinnan tueksi tulee toteuttaa pääsääntöisesti vähintään kolme kuukautta ennen tutkimustarpeen arviointia esim. kuraattorin tai nepsy-asioihin perehtyneen työntekijän toimesta.• Mahdollisesta kognitiivisen tutkimuksen tarpeesta konsultoidaan koulupsykologia ennakoiden, jolloin psykologi arvioi kartoitus-/tutkimustarpeen ja käytettävät menetelmät aina tapauskohtaisesti. Kognitiiviset tutkimukset tehdään Käypä hoito -suositusten mukaisesti. Eli ADHD:n ja ADD:n osalta tutkitaan ainoastaan tarvittaessa, esimerkiksi tilanteissa, joissa epäillään kehitysvammaa tai mikäli koululla on merkittävää huolta oppimiskyvystä.

Koulupsykologin tutkimukset (perusopetus) 3/3

Tutkimuksen toteuttamisen edellytykset:

- Oppilas on saanut koulussa tehostettuja tai erityisiä tukitoimia pääsääntöisesti vähintään kuuden kuukauden ajan.
- Selkeä ja tutkimusmenetelmillä vastattavissa oleva tutkimuskysymys tai -kysymykset (esim. epäselvyys oppimisvaikeuksien laajuudesta tai ristiriitaista tietoa toimintakyvystä).
- Oppilaan vireystila ja jaksaminen on riittävää.
- Oppilas on motivoitavissa tutkimukseen.
- Oppilaalla on riittävä näkö ja kuulo (silmälasit, kuulolaite mukana).
- Oppilaalla ei ole vaikea-asteista afaattista oirekuvaa tai mutismia.
- Oppilaalla ei ole vakavaa psyykkistä oiretta, joka lisää tutkimuksen epäluotettavuutta (vaikea-asteinen käytöshäiriö, traumaperäiset oireet tai toimintakykyä selkeästi alentava masennus, akuutti elämäncrisi).
- Oppilaalla ei ole akuuttia päihdeongelmaa.
- Vieraskielisten oppilaiden osalta oppimisvalmiuksien tutkimukset ovat pääsääntöisesti tarkoituksenmukaisia aikaisintaan 1-2 vuoden suomenkielisessä opetuksessa olon jälkeen lukuun ottamatta kehitysvammaepäilyjä tai selkeitä autismiepäilyjä. Tulkin kanssa varsinaisia testitehtäviä tehdään harkituissa tilanteissa. Valmistavan luokkien oppilaiden osalta kotikielen arvio ja muu moniammatillinen tiedonhankinta on oleellista.

Opiskeluhuollon psykologin tutkimukset (toinen aste) 1/2

Kohderyhmä:	Toisen asteen opiskelijat, joilla ei ole muuta hoitavaa/tutkivaa tahoa.
Hakeutuminen ja ohjautuminen:	<ul style="list-style-type: none">• Tutkimustarpeen arviointiin voivat tehdä aloitteen opiskeluhuollon asiantuntija, hoitava tai kuntouttava tahoo, opettaja/kouluttaja, oppilaitoksen ohjaaja/valmentaja, opiskelija tai huoltaja.• Tutkimustarpeissa konsultoidaan aina ennakoiden oppilaitoksen omaa psykologia. Konsultoinnin perusteella ohjataan yhteydenottajaa täyttämään taustatietolomake psykologin arviota varten, ellei riittäviä tietoja ole valmiiksi käytettävissä.• Toisella asteella toimii opiskeluhuollon tutkimusten koordinaatio- ja kehittämistiimi, joka antaa konsultaatiota ja tukea toisen asteen psykologeille tutkimustarpeiden arviointiin liittyen.• Tilanteissa, joissa tutkimustarve on koulupsykologin arvion perusteella todettu, ja asiakkuus on kahdessa toimipaikassa, tulee tutkimusten toteutuksesta ja aikataulusta sopia konsultoiden ja ennakoiden työntekijöiden kesken.
Sisältö:	<ul style="list-style-type: none">• Kognitiivinen kehitystaso• Vaikea-asteiset oppimisvaikeudet

Opiskeluhuollon psykologin tutkimukset (toinen aste) 2/2

Tutkimukseen ohjautumisen edellytykset:	<ul style="list-style-type: none">• Kehitystasosta/oppimiskyvystä on merkittävä huoli oppilaitoksella ja opiskelijaa ei ole tutkittu aiemmin, edelliset tutkimukset ovat epäonnistuneet tai epäluotettavat tai niistä on yli seitsemän vuotta• Neuropsykiatristen häiriöiden epäilyjen osalta tehdään kognitiiviset tutkimukset Käypä hoito -suositusten mukaisesti eli ainoastaan harkinnan mukaan/tarvittaessa, kun on merkittävää huolta kehitystasosta tai oppimisesta. Psykologi on myös näissä tilanteissa konsultoitavissa.
Tutkimuksen toteuttamisen edellytykset:	<ul style="list-style-type: none">• Opiskelija on saanut oppilaitoksessa erityisiä tukitoimia pääsääntöisesti vähintään kuuden kuukauden ajan.• Selkeä ja tutkimusmenetelmillä vastattavissa oleva tutkimuskysymys tai -kysymykset• Opiskelijan vireystila ja jaksaminen on riittävää.• Opiskelija on motivoitavissa tutkimukseen.• Opiskelijalla on riittävä näkö ja kuulo (silmälasit, kuulolaite mukana).• Opiskelijalla ei ole vaikea-asteista afaattista oirekuvaa tai mutismia.• Opiskelijalla ei ole vakavaa psyykkistä oiretta, joka lisää tutkimuksen epäluotettavuutta (vaikea-asteinen käytöshäiriö, traumaperäiset oireet tai toimintakykyä selkeästi alentava masennus, akuutti elämänkriisi).• Opiskelijalla ei ole akuuttia päihdeongelmaa.

Lastenpsykiatristen työryhmien psykologin tutkimukset 1/2

Kohderyhmä:	<ul style="list-style-type: none">• Lastenpsykiatrisessa työryhmässä jo asiakkuudessa olevat alle 13-v. lapset.• Lastenpsykiatriseen työryhmään ohjaututaan lähetteellä. Lähetekriteereistä ja vaadittavasta perustason arviosta on erillinen ohjeistus.
Hakeutuminen ja ohjautuminen:	<ul style="list-style-type: none">• Kun yksikön asiakkaana olevan lapsen oireilu vaatii psykologin tutkimuksia lastenpsykiatrisen arviointijakson tukena, jatkohoidon, kuntoutuksen tai muun tuen suunnittelua varten.• Psykologin tutkimuksesta päättää psykologi yhdessä lastenpsykiatrisen työryhmän moniammatillisen tiimin ja perheen kanssa.
Sisältö:	<ul style="list-style-type: none">• Tunne-elämän tutkimukset, perhe- ja vuorovaikutustutkimukset• Mahdolliset autismikirjoja ja tarkkaavuusvaikeuksia arvioivat tutkimukset osana moniammatillista diagnostista arviota.• Kognitiiviset tutkimukset, jos ei edeltävästi tehtynä ja ovat tarpeelliset lapsen psykiatrisen oireilun arvion tai lastenpsykiatrisen hoidon tai kuntoutuksen suunnittelun kannalta.

Lastenpsykiatristen työryhmien psykologin tutkimukset 2/2

Edellytykset:	<ul style="list-style-type: none">• Perheen riittävä sitoutuminen työskentelyyn ja kasvuympäristön riittävä tuki. Ei akuuttia kriisitilannetta kasvuympäristössä. Esimerkiksi lapsiperheiden sosiaalityön tai lastensuojelullisten tukitoimien ensisijaisuus on arvioitava tarvittaessa.• Kehitykseen ja oppimiseen liittyvissä huolissa sekä kognitiivisen tutkimuksen tarpeissa voidaan konsultoida ja sopia yhteistyöstä neuvola- tai koulupsykologin kanssa.• Varhaiskasvatuksen ja koulun riittävän pitkään toteutetut tukitoimet ovat ensisijaisia.
Muuta huomioitavaa:	<ul style="list-style-type: none">• Palveluiden järjestäytyminen on vielä kesken ja palvelut vaihtelevat alueittain, esimerkiksi vain joissakin Pirkanmaan lastenpsykiatristista työryhmistä tehdään autismikirjon diagnostisia arvioita.

Nuorten mielenterveys- ja riippuvuushäiriöiden yksiköiden psykologin tutkimukset 1/2

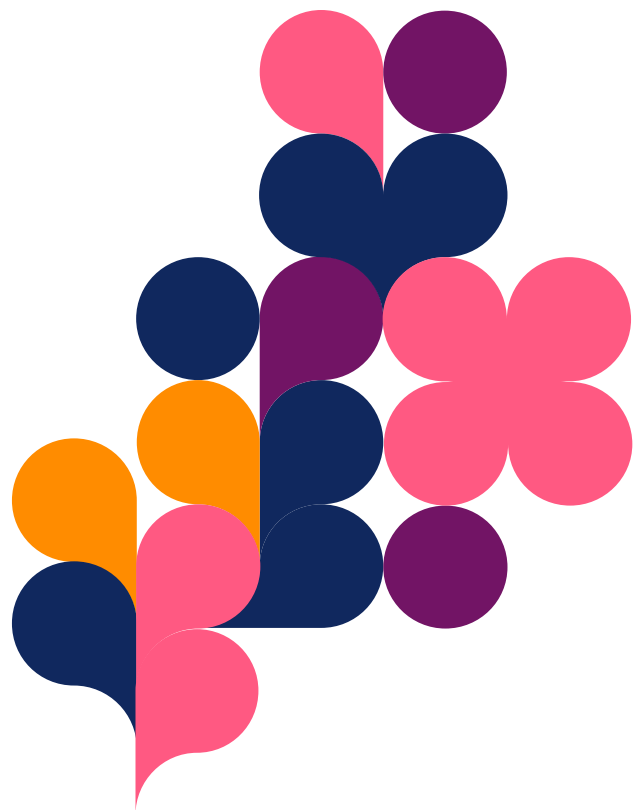
Kohderyhmä:	Nuorten mielenterveyspalveluissa psyykkisen oireilun vuoksi asiakkuudessa olevat 13-17 -vuotiaat nuoret
Hakeutuminen ja ohjautuminen:	Nuorten mielenterveyspalveluiden ensisijainen tehtävä on lääkärijohtoisesti ja moniammatillisesti tapahtuva nuoren psyykkisen voinnin kartoitus, hoidon suunnittelu ja toteutus. Psykologin tutkimus voidaan toteuttaa suunnitellusti lääkärin tekemän diagnostiikan tueksi, tällöin hoitavan lääkärin kanssa pohditaan yhteistyössä, millaista lisätietoa psykologin tutkimuksella voidaan saada. Psykologi arvioi tutkimuksen tarpeen ja sen laajuuden yksilöllisesti kunkin nuoren kohdalla.
Sisältö: (jatkuu seuraavalla dialla)	Psykologin tutkimuksen tarkoituksena on antaa lisätietoa lääkärin tekemää diagnostista päätöksentekoa varten ja antaa mahdollisimman luotettava kuva nuoren psyykkisistä oireista, oireiden tausta-, laukaisevista- ja ylläpitävistä tekijöistä sekä tutkittavan voimavaroista ja vahvuuksista. Lisäksi psykologin tutkimusta voidaan hyödyntää kuntoutuksen suunnittelussa ja toteuttamisessa. Tutkimuksella voidaan saada esiin yksilöpsykologisia tekijöitä, jotka vaikuttavat nuoren tapaan ja kykyyn suhtautua, osallistua ja sitoutua hoitoon. Lisäksi tavoitteena on lisätä nuoren itseymmärrystä ja -tuntemusta ja auttaa myös nuoren läheisiä ja muuta toimintaympäristöä ymmärtämään nuorta paremmin.

Nuorten mielenterveys- ja riippuvuushäiriöiden yksiköiden psykologin tutkimukset 2/2

Sisältö: (jatkoa edellistä dialta)	Tutkimus voi sisältää kognitiivisen päättelysuoriutumisen arviointia, toiminnanohjauksen ja tarkkaavuuden arviointia, autismikirjon kartoittamista, psyykkisen oireilun kartoitusta sekä tunne-elämän kehityksen ja persoonallisuuskehityksen arviointia. Kehitykseen ja oppimiseen liittyvissä huolissa sekä kognitiivisen tutkimuksen tarpeissa voidaan konsultoida ja sopia yhteistyöstä koulupsykologin kanssa.
Edellytykset:	Jotta tutkimuksen avulla voidaan saada luotettavaa tietoa, on nuoren psyykkisen voinnin ja toimintakyvyn oltava riittävän hyvä (ei vaikea-asteisia psyykkisiä oireita, ei psykoottisuutta, ei akuuttia itsetuhoisuutta eikä akuuttia päihdeongelmaa). Lisäksi nuoren on tärkeää ymmärtää, miksi tutkimus tehdään ja miten se voi häntä hyödyttää, tämä tukee nuoren motivaatiota tutkimuksen toteuttamista kohtaan ja antaa nuoren kannalta luotettavamman tuloksen.

Lasten neuropsykologin tutkimukset

Kohderyhmä:	Neuropsykologiseen kuntoutukseen tai kuntoutusarvioon ohjatut perusopetusikäiset lapset ja nuoret.
Hakeutuminen ja ohjautuminen:	Psykologin ohjaamana tai lääkinnällisen kuntoutuksen työryhmän kautta
Sisältö:	<ul style="list-style-type: none">• Neuropsykologiset tutkimukset perusopetusikäisille lapsille ja nuorille Kelan vaativan lääkinnällisen kuntoutuksen tarpeen arvioimiseksi• Erityistapauksissa neuropsykologiset tutkimukset haastavan erotusdiagnostiikan tueksi osana arvioivaa neuropsykologisen yksilökuntoutuksen jaksoa.• Konsultaatio psykologeille kuntoutustarpeen arvioimiseksi tehtyihin tutkimuksiin.
Edellytykset	Yleiset psykologin tutkimuksia koskevat suositukset
Muuta huomioitavaa	Neuropsykologien työ on suunnattu pääosin kuntoutukseen



Yhteystiedot

Johanna Hämäläinen
Psykologi, suunnittelija
Lasten, nuorten ja perheiden palvelut
Finn-Medi 5, 6. krs

Biokatu 12, 33520 Tampere
+358 40 860 1335
johanna.hamalainen@pirha.fi
pirha.fi



**Pirkanmaan
hyvinvointialue**