



Pohde

Pohjois-Pohjanmaan
hyvinvointialue

Järjestöyhteistyön kehittämispäivä

14.11.2023 (klo. 12:20-12:35)

**Tulevaisuuden sote-keskus –hanke ja Pohde/Vammaispalvelun
toimialue / Asiakasohjauskeskus:**

Vammaispalvelujen Ensiarviotiimi

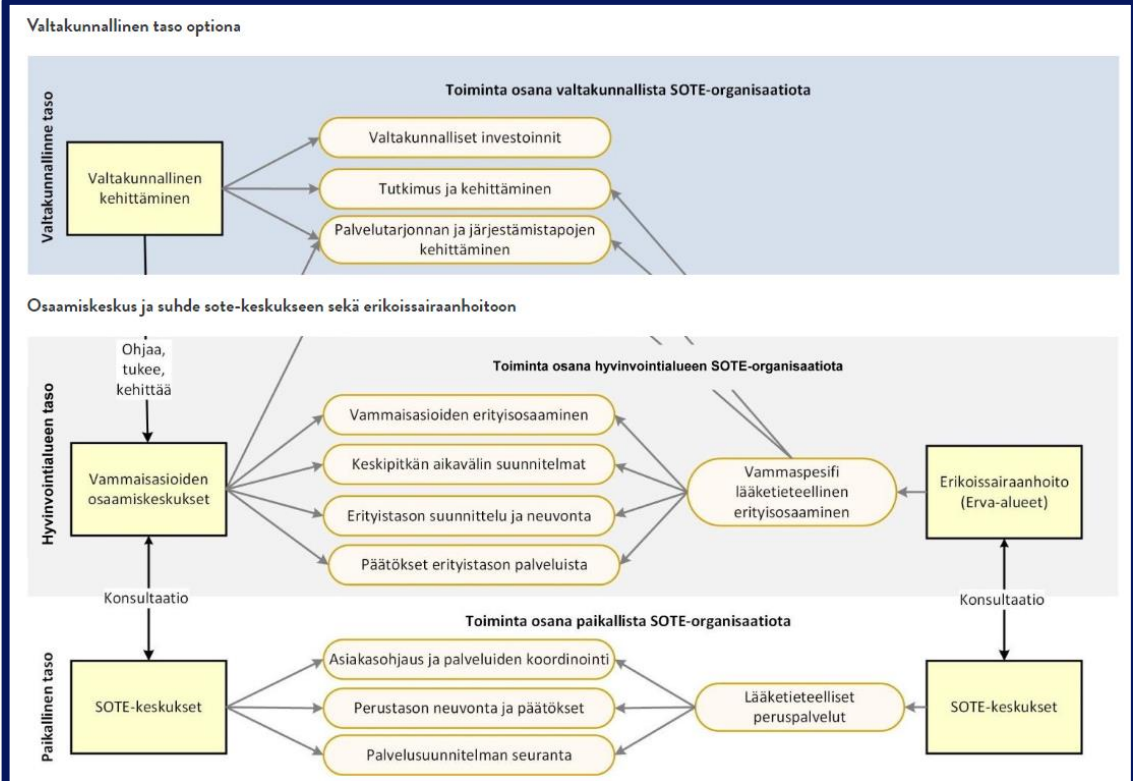
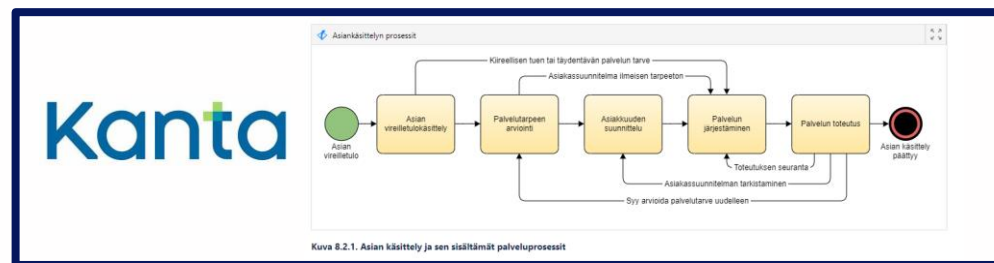
Kuusikko Kaisa, projektikoordinaattori/sosiaalityöntekijä

Asiakkaan ohjautuminen / palvelupolku Vammaispalveluihin (v.2022 Pilotti ja v. 2023 jatkokehittäminen)

Tulevaisuuden sosiaali- ja terveyskeskus –ohjelma ja Pohteen valmistelutyö:

Järjestöillä ja yhdistyksillä on merkittävä rooli valmistelussa ja kehittämisessä!

VAMMAISFOORUMI
Vammaisjärjestöjen yhteinen ääni



Vammaispalvelut / Ensiarvioniemi

(v. 2022 Pilotti ja v. 2023 jatkokehittäminen)

Pohde Uutiset: [Vammaispalveluiden ensiarvioniemi aloittaa Pohteella](#)

4.1.2023

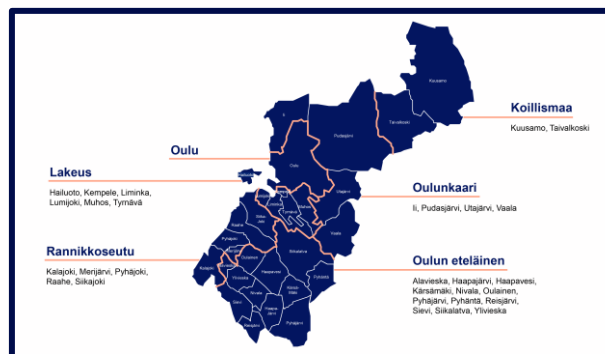
VP-Ensiarvioniemi

toimii koko hyvinvointialueella

keskitetysti

Henkilöstöresurssi:

- Kaksi (2) sosiaalityöntekijää
- Kolme (3) palveluohjaajaa
- Kaksi (2) terveydenhuollon palveluohjaajaa (jaettu VP-Osaamiskeskuksen kanssa)
- Yksi (1) palvelusihteeri (jaettu VP-Osaamiskeskuksen kanssa)
- Vastuuyksikköpäällikkö (VYP)



Pohde
Pohjois-Pohjanmaan
hyvinvointialue

POP sote

Vammaispalvelujen ensiarvioniemi
auttaa sinua
vammaispalveluihin
liittyvissä kysymyksissä

WWW.POHDE.FI

Vammaispalvelujen ensiarvioniemi
Palvelemme maanantaista perjantaihin kello 9-16.
Voit soittaa tai laittaa sähköpostia.

Puhelinnumero: 044 703 5275
Sähköposti: vammaispalvelut.ensiarvio@pohde.fi

Lue lisää ensiarvioniemistä Pohteen verkkosivuilta: pohde.fi/ensiarvioniemi

Jos olet vammainen henkilö tai pitkäaikaisesti sairas, kysy ensiarvioniemiltä vammaispalveluista.

Uusi asiakas, ota meihin yhteyttä ennen kuin haet vammaispalveluja. Me arvioimme, voitko saada palveluja.

Neuomme myös läheisiä ja ammattilaisia vammaispalveluihin liittyvissä kysymyksissä.

Palvelemme koko Pohjois-Pohjanmaan hyvinvointialueella.

Pohde Pohjois-Pohjanmaan hyvinvointialue **POP sote**

Pohjois-Pohjanmaan hyvinvointialueen sote-keskukset

Tarpeenmukaiset sote-keskukset 2023-2025

● Sote-keskus ● Sote-yksiköt ja/tai liikkuvat palvelut ● Uusi sote-keskus

Tomppon veden sijainti kartalla on suuntaa antava

Alueelliset palvelut

1. OULUN SOTE-KESKUSTEN PALVELUT

Kontinkangas, Tuira, Kaakkuri, Haukipudas, Kiiminki ja Keskuksa

Lääkäri, sairaanhoitaja- ja terapeuttivastaanotot, päiväaikainen kiirevastaanotto, neuvolat, sosiaalityön ja sosiaaliohjauksen palvelut, palveluohjaus ja -neuvonta, mielenterveys- ja päihdepalvelut, näyttötoimipalvelut, erikoislääkärin konsultaatioita.

Perustason suun terveydenhuolto sote-keskuksissa ja Dentopolis, pop up -palveluja kodilla ja suun erikoiskesköt Dentopolisissa.

Apuvälinepalvelut Rehabpolisissa ja kuvantamispalvelut OY'Sissa.

Erikoislääkärin vastaanotto ja toimenpiteet OY'Sissa.

Sote-yksiköiden toiminta: Yli- ja Yläkiiminki

Neuvolapalvelut, sairaanhoitaja- ja terapeuttivastaanotot, perustason suun terveydenhuolto, päiväaikainen kiirevastaanotto, sosiaalityön ja sosiaaliohjauksen palvelut, mielenterveys- ja päihdepalvelut.

Oulunsalo, perhekeskus

Neuvolapalvelut, sairaanhoitaja- ja terapeuttivastaanotot, perustason suun terveydenhuolto, näyttötoimipalvelut, sosiaalityön ja sosiaaliohjauksen palvelut, mielenterveys- ja päihdepalvelut.

Ritaharju, neuvolapalvelut

Digitaalinen sote-keskus ja liikkuvat palvelut.

2. KOILLISMAAN SOTE-KESKUSTEN PALVELUT

Kuusamo ja Taivalkoski

Lääkäri, sairaanhoitaja- ja terapeuttivastaanotot, päiväaikainen kiirevastaanotto, neuvolat, sosiaalityön ja sosiaaliohjauksen palvelut, palveluohjaus ja -neuvonta, mielenterveys- ja päihdepalvelut, näyttötoimipalvelut, erikoislääkärin konsultaatioita.

Suun erikoiskesköt Kuusamossa, Pudasjärvellä ja Taivalkoskella.

Erikoislääkärin vastaanotto ja toimenpiteet Kuusamossa ja OY'Sissa.

Digitaalinen sote-keskus ja liikkuvat palvelut.

3. OULUNKAAREN SOTE-KESKUSTEN PALVELUT

Il, Pudasjärvi, Utajärvi ja Vaala

Lääkäri, sairaanhoitaja- ja terapeuttivastaanotot, päiväaikainen kiirevastaanotto, neuvolat, sosiaalityön ja sosiaaliohjauksen palvelut, palveluohjaus ja -neuvonta, mielenterveys- ja päihdepalvelut, näyttötoimipalvelut, erikoislääkärin konsultaatioita.

Apuvälinepalvelut Rehabpolisissa.

4. LAKEUDEN SOTE-KESKUSTEN PALVELUT

Hailuoto, Kempele, Liminka, Lumijoki, Muhos ja Tyrnävä

Lääkäri, sairaanhoitaja- ja terapeuttivastaanotot, päiväaikainen kiirevastaanotto, neuvolat, sosiaalityön ja sosiaaliohjauksen palvelut, palveluohjaus ja -neuvonta, mielenterveys- ja päihdepalvelut, näyttötoimipalvelut, erikoislääkärin konsultaatioita.

Apuvälinepalvelut Rehabpolisissa.

5. RANNIKKOSEUDUN SOTE-KESKUSTEN PALVELUT

Raahen, Katajoki, Merijärvi, Pyhäjärvi ja Siikajoki

Lääkäri, sairaanhoitaja- ja terapeuttivastaanotot, päiväaikainen kiirevastaanotto, neuvolat, sosiaalityön ja sosiaaliohjauksen palvelut, palveluohjaus ja -neuvonta, mielenterveys- ja päihdepalvelut, näyttötoimipalvelut, erikoislääkärin konsultaatioita.

Suun erikoiskesköt Raahessa ja Ylivieskassa.

Kuvantamispalvelut Haapärvelä, Nivalassa, Ylivieskassa, Oulaskankaalla ja Pyhäjärvellä.

Erikoislääkärin vastaanotto ja toimenpiteet Raahessa, Oulaskankaalla ja OY'Sissa.

Digitaalinen sote-keskus Toiminnassa Nivala, Sievi, Alaveski, Ylivieska, Haapärvi, Pyhäjärvi ja Raahessa. Liikkuvat palvelut.

6. OULUN ETELÄISEN SOTE-KESKUSTEN PALVELUT

Ataveski, Haapärvi, Haapavesi, Kärsämäki, Nivala, Oulainen, Pyhäjärvi, Puhjanti, Resjärvi, Sievi, Siikalatva ja Ylivieska

Lääkäri, sairaanhoitaja- ja terapeuttivastaanotot, neuvolapalvelut, perustason suun terveydenhuolto, näyttötoimipalvelut, sosiaalityön ja sosiaaliohjauksen palvelut, mielenterveys- ja päihdepalvelut.

Täiden hyödyntäminen muuoin sote-palveluina.

7. OULUN ETELÄISEN SOTE-KESKUSTEN PALVELUT

Raahen, Katajoki, Merijärvi, Pyhäjärvi ja Siikajoki

Lääkäri, sairaanhoitaja- ja terapeuttivastaanotot, päiväaikainen kiirevastaanotto, neuvolat, sosiaalityön ja sosiaaliohjauksen palvelut, palveluohjaus ja -neuvonta, mielenterveys- ja päihdepalvelut, näyttötoimipalvelut, erikoislääkärin konsultaatioita.

Suun erikoiskesköt Raahessa ja Ylivieskassa.

Kuvantamispalvelut Haapärvelä, Nivalassa, Ylivieskassa, Oulaskankaalla ja Pyhäjärvellä.

Erikoislääkärin vastaanotto ja toimenpiteet Raahessa, Oulaskankaalla ja OY'Sissa.

Digitaalinen sote-keskus Toiminnassa Nivala, Sievi, Alaveski, Ylivieska, Haapärvi, Pyhäjärvi ja Raahessa. Liikkuvat palvelut.

8. OULUN ETELÄISEN SOTE-KESKUSTEN PALVELUT

Ataveski, Haapärvi, Haapavesi, Kärsämäki, Nivala, Oulainen, Pyhäjärvi, Puhjanti, Resjärvi, Sievi, Siikalatva ja Ylivieska

Lääkäri, sairaanhoitaja- ja terapeuttivastaanotot, neuvolapalvelut, perustason suun terveydenhuolto, näyttötoimipalvelut, sosiaalityön ja sosiaaliohjauksen palvelut, mielenterveys- ja päihdepalvelut.

Täiden hyödyntäminen muuoin sote-palveluina.

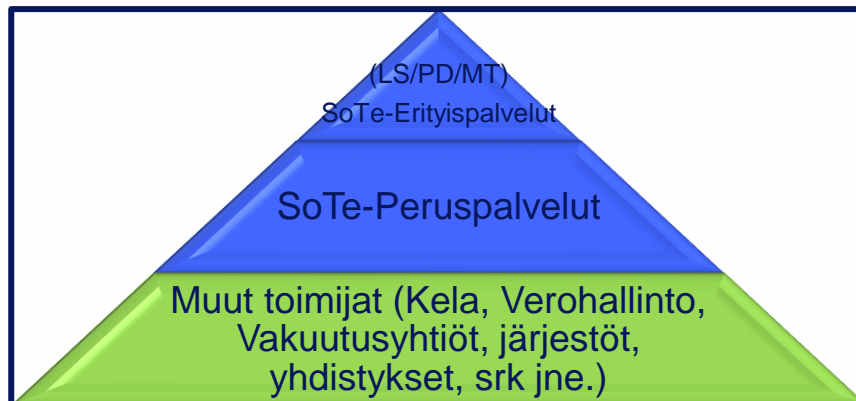
Ensiarvioniemi perus- (SHL) ja erityispalveluiden (VP/EHL) rajapinnalla

Vammaispalvelulaki ja Laki Kehitysvammaisten erityishuollosta



Ohjaus/Neuvonta/Konsultaatio Vammaispalveluihin liittyvissä asioissa

Sosiaalihuoltolaki ja Terveystuoltolaki



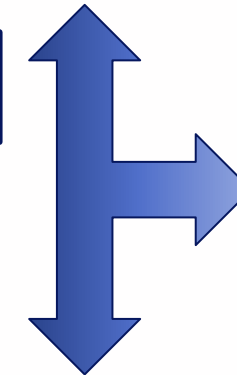
Vammaispalvelut:

- Kun peruspalvelut (SHL) eivät ole vammaiselle henkilölle sopivia tai riittäviä
- Lain mukaan mm. pitkäaikainen, pysyvä, erityisiä vaikeuksia

Vammaispalvelun asiakkuuteen

- Vammaispalvelut
- Kehitysvammahuollon palvelut

VP-Ensiarvioniemissä ei ole asiakkaita!



El asiakkuutta

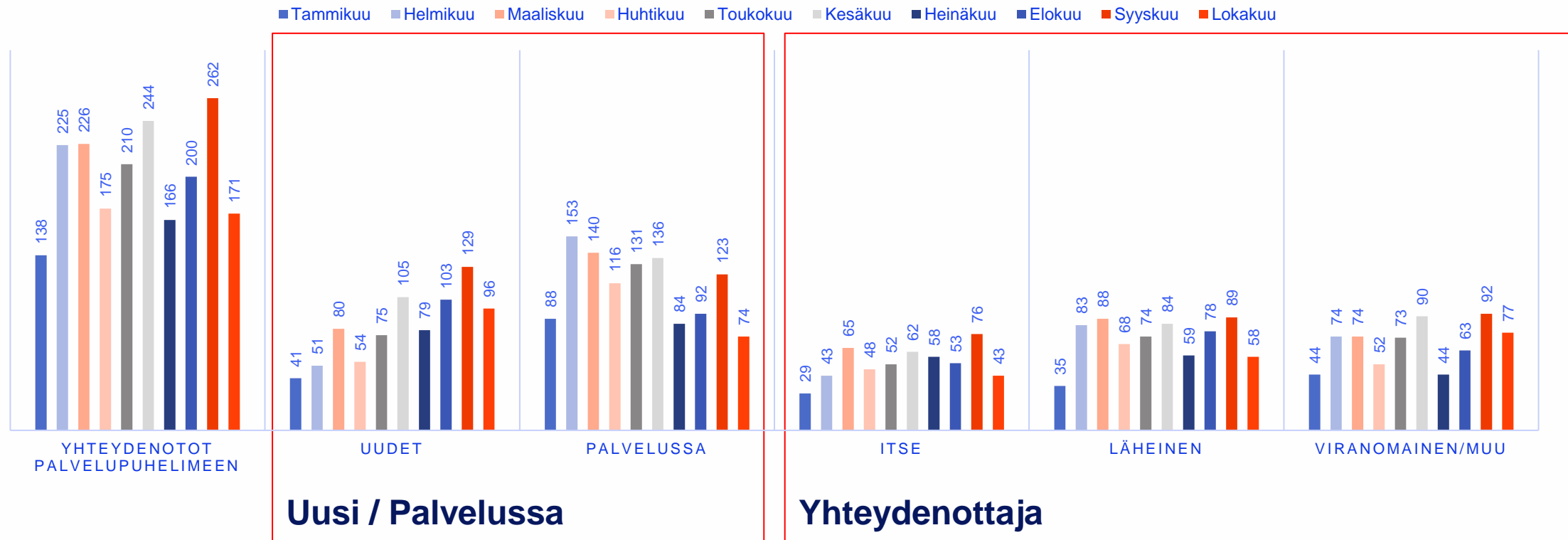
- **El Pohteen Sosiaalipalveluja**
- Järjestöjen, yhdistysten ym. Esim. yksityiset SHL palvelut omakustanteisesti

Peruspalveluiden asiakkuuteen

- SHL-palvelut

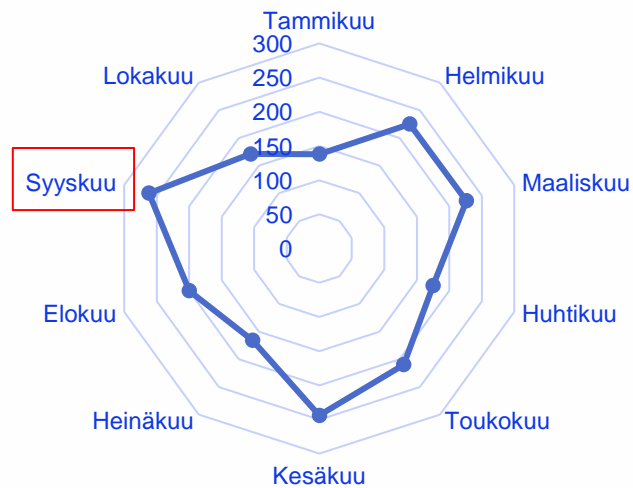
Ensiarvioniimin puhelut tilastoina:

PUHELUT 1-10/2023, YHT. 2017 KPL, N. 200 PUHELUA/KK



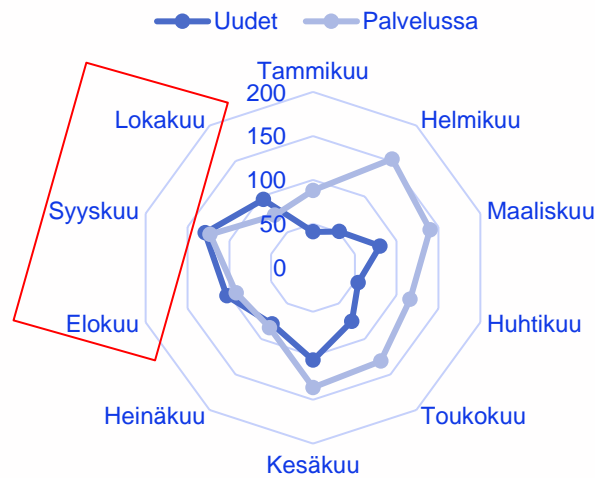
Ensiarviotiimin puhelut tilastoina:

Yhteydenotot palvelupuhelimeen 1-10/2023



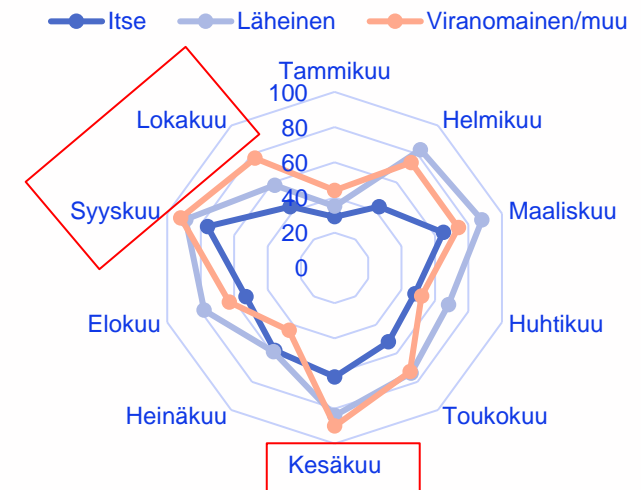
Puhelujen max. 9/2023

Uudet ja Palvelussa 1-10/2023



Uusia yhteydenottoja enemmän, kuin palveluissa olevien 8-10/2023

Yhteydenottaja 1-10/2023



Viranomaiset 6 ja 9-10/2023

LUONNOS

Yhteistyö & Konsultaatio

Kehittämistyössä havaitut **HAASTEET** asiakkaan ohjautumisessa:

Mitä tapahtuu, kun asiakas ohjautuu suoraan **VP-prosessiin, eikä SHL-prosessia tehdä peruspalveluissa?**

Ensisijaiset SHL-palvelut, Ikä-, Perhe- ja Sotekeskkuset

VP-Asiakasohjauskeskus/Ensiarvotiimi

VP-Osaamiskeskus, VP-erityislain mukaiset palvelut ja tukitoimet

SHL-palvelut ja tukitoimet EIVÄT OLE sopivia/riittäviä **vammaiselle henkilölle**
→ Siirtyy VP-osaamiskeskukseen

VP-Ensiarvio / VP-Prosessi:

- Onko SHL-prosessi tehty?
EI → Yhteistyö SHL-prosessista vastaavan kanssa
KYLLÄ → Arvio onko VP
- Onko asiakkuutta SHL palveluissa eri toimialueilla? Omatyöntekijä?
• EI → selvitetään kuka vastaa SHL prosessista, yhteistyö SHL-prosessista vastaavan kanssa
• KYLLÄ → Yhteistyö SHL-prosessista vastaavan kanssa
- VP-hakemus: **SHL palveluiden sopivuus/riittävyys myös vammaiselle henkilölle selvitetään**

Alle 18/18-64/+65 vuotiaat?

Ohituskaistaa käyttävät?!

Asiakkuus siirtyy VP-erityispalveluun

Asiakas- ja palveluohjaus esim. Sairaalan sosiaalityö, Aino-neuvonta, OmaOlo, Digitaalinen sotekeskus

Järjestöjen, yhdistysten, srk ym. Toimijoiden ensisijaiset palvelut ja tukitoimet

Kela, Verohallinto, Vakuutusyhtiöt, SIKU, Tekninen toimi ym. ensisijaiset palvelut ja tukitoimet

• Ohjaus/neuvonta
• Palvelun ja tuen tarpeen arviointi
• SHL, OHT, TT ym. Palveluiden ja tukitoimien selvitys ja järjestäminen

SHL-Prosessi (Ikä-, Perhe- ja SoTe-keskuksissa)
SHL-Palvelutarpeen arvio

VP-Prosessi
VP-Ensiarvio
UUDET VP-asiakkaat

• Ohjaus/neuvonta
• Konsultaatio
• "Kiireelliset"
• "Pienet" VP-päätökset

• **VP-asiakkuus:** Oikeus VP-palveluihin ja tukitoimiin
• Asiakkuuden suunnittelu ja omatyöntekijä
• Yhteistyö eri SoTe ym. toimijoiden kanssa VP-asiakkaan verkostoon liittyen

VP-Asiakkuuden suunnittelu VP-asiakkuus

SHL-palvelut ja tukitoimet OVAT sopivia/riittäviä **vammaiselle henkilölle**
→ Konsultaatio/Yhteistyö Peruspalveluiden kanssa

SBM (Asiakas- ja toiminnanohjausjärjestelmä)

Yhteistyö/konsultaatio

SHL-palvelut ja tukitoimet EIVÄT OLE sopivia/riittäviä **vammaiselle henkilölle**
→ Konsultaatio/Yhteistyö VP-Ensiarvotiimiin

Yhteistyö peruspalveluiden kanssa

Ennen Pohteen Sosiaalipalveluja

Sosiaalipalvelut: Saga → Kirjataan ja tallentuu Kantaan asiakkaan tietoihin!

Case: Aivoverenkiertohäiriö (AVH)

- Henkilö **soittaa puolisonsa puolesta** Ensiarvotiimin palvelupuhelimeen.
- Tiedustellee, että **mitä palveluja vammaispalveluista on mahdollista saada?** Henkilöä on **ohjattu kuntoutusosastolta** soittamaan Ensiarvotiimiin.
- Kysyttäessä tarkemmin tilanteesta ja avun/tuen tarpeesta, henkilö kertoo puolisonsa (62 vuotias) saaneen **aivoverenkiertohäiriön 1 kk sitten** työpaikallaan. Puoliso on edelleen sairaalahoidossa/kuntoutusosastolla jatkohoidossa.
- **Ei aiempaa asiakkuutta sosiaalipalveluissa.**
- **Ensiarvotiimin viranomaisen:**
 - Tehdään puhelimesta **alustavaa ensiarviota** tilanteesta.
 - Annetaan **ohjausta ja neuvontaa ensisijaista palveluista ja tukitoimista** (esim. Kela ja kotiin annettavat palvelut/kotikuntoutus, josta lisätietoja kotiutuksen yhteydessä osastolla sekä apuvälineet) sekä **kerrotaan mm. järjestöjen ja yhdistysten toiminnasta**. Annetaan yhteystiedot eri toimijoille (puoliso kykenee hoitamaan henkilön puolesta asiaa, ei tarvetta viranomaisen toimia ”välittäjänä/palveluun saattajana”).
 - Lisäksi **kerrotaan sosiaalihuoltolain mukaisista palveluista ja tukitoimista** ja, että ne **ovat ensisijaisia** (työikäisten palvelut) suhteessa vammaispalveluihin. Annetaan Sote-keskuksen työntekijän yhteystiedot.
 - **Kerrotaan vammaispalvelulain mukaisten palveluiden kriteereistä** (mm. pitkäaikainen (vuosi), pysyvä (ei kuntoutumisen mahdollisuutta), erityisiä vaikeuksia jne.).
- Sovitaan, että henkilö/puoliso **voi olla myöhemmin uudelleen yhteydessä** Ensiarvotiimiin ja konsultoida vammaispalveluista tarvittaessa, kun henkilö on kotiutunut ja kuntoutus edennyt sekä ensisijaiset palvelut ja tukitoimet on ”kokeiltu”.

Case: 62 vuotias henkilö sairastanut Aivoverenkiertohäiriön (AVH) 1 kk sitten tukitoimia:

Pohjois-pohjalaisen ihmisen hyvinvointi

Minä, pohjois-pohjalainen ihminen, voin hyvin silloin, kun koen elämäni hyvää arkea ja mielekästä elämää.

Hyvinvointini vaikuttavat jokapäiväiset arjen tarpeeni, askareeni, yhteisöni ja ympäristöt, jossa elän ja toimin. Oma toimintani ja arjen valintani vaikuttavat omaan, läheisten ja tulevien sukupolvien hyvinvointiin.

Toivon tulevani kuulluksi, nähdylksi, hyväksytyksi ja ymmärretyksi ihmisenä enkä yksittäisten tarpeiden kautta.

POP Sote muutos

POP:näkökulma ja Pohjois-Pohjanmaan tilin vuositiedote tilivuodelta 2022. POP:näkökulma 2022.

Kela|Fpa Omaolo ara

Vammaistuet
Matkakorvaukset
Kuntoutus

PARASTA PALVELUA

VERO SKATT

Yksityisten sosiaalipalvelujen arvonlisäverotus
Kotitalousvähennys

Ensiarvotiimi

Vammaispalvelut toimialue
Puhelinaika arkisin kello 9-18
P. 044 703 5275
vammaispalvelut.ensiarvio@pohde.fi
Vammaispalvelujen ensiarvotiimi
PL 27, 90029 POHDE



Hyvä arki ja elämä Pohjois-Pohjanmaalla:

Mitkä asiat vaikuttavat hyvinvointiin?

Ajatus tulevaisuudesta, Oppiminen ja kasvun ihminen, Suhteet toisiin ihmisiin ja mahdollisuus osallistua ja vaikuttaa

Mielen hyvinvointi ja mahdollisuus elää omien arvojen mukaisesti

Fyysinen terveys, Ruoka, liikunta, lepo ja muut elintavat

Kulttuuriviihtö ja harrastukset

Asuinen, ympäristö ja luonto

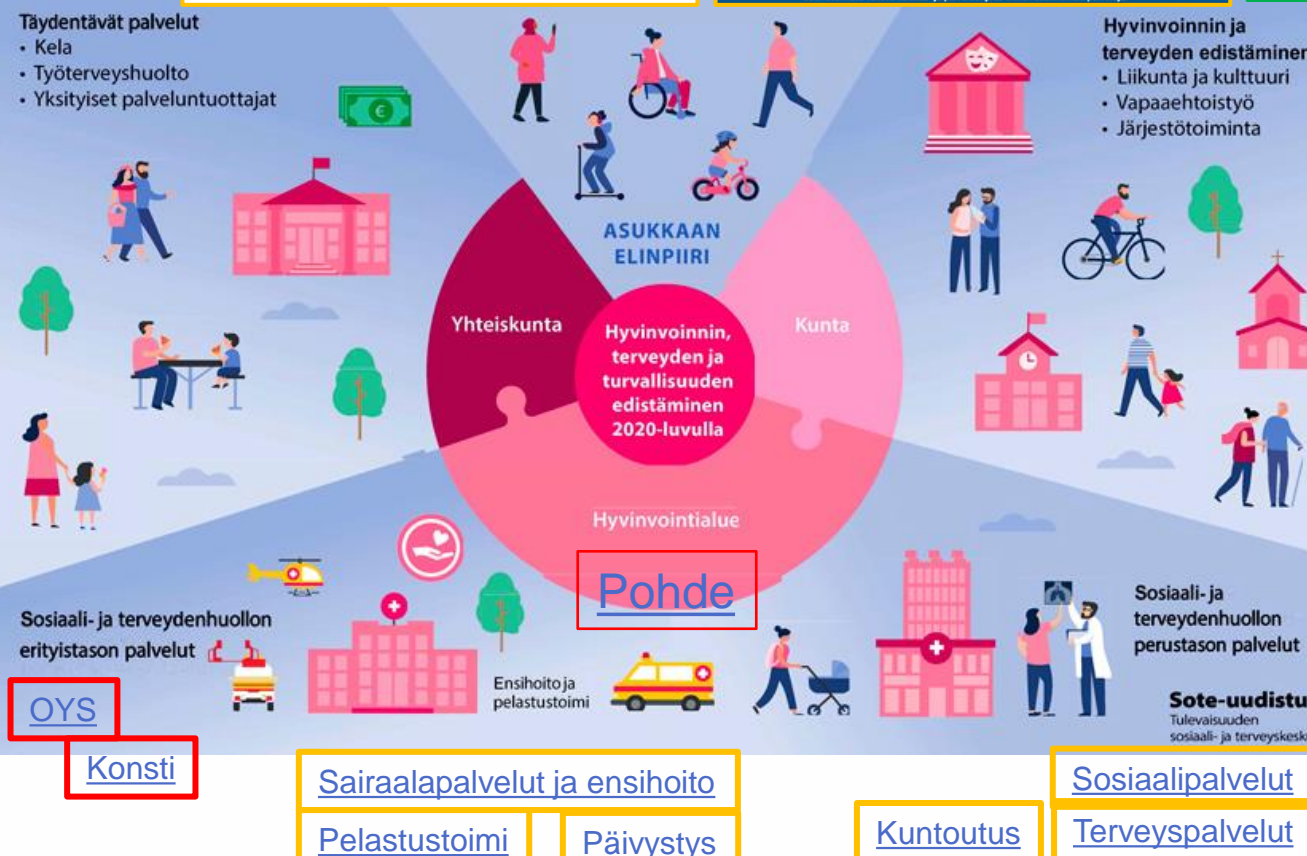
Turvallisuus

Työ ja vaihtoelämä

Arjen raha-asiat

Hyvinvointi on kokonaisuus, joka muodustuu läpi elämän. Toivon, että ymmärrät ja kohtaat minut ihmisenä enkä yksittäisten tarpeiden kautta.

Tavoite: Koen, että minulla on hyvä arki ja mielekäs elämä – nyt ja tulevaisuudessa



Järjestöjen ja seurakuntien toiminta palveluketjuissa

Kotona, Oireet alkavat tai huoli herää, Sähköiset kanavat, Yhteys ammattilaiseen tai palveluun, Hoidossa tai palvelussa, Hoito tai palvelu päättyy, Toimiva arki kotona

Lahella.fi

<https://www.lahella.fi/>

Sosiaali- ja terveyspalvelut (Suomi & Pohjois-Pohjois-Pohjanmaan ja sähköisen neuvonnan ja ohjauksen alustat)

AVH-vaivien kuntoutuspolku

Kuntoutuksen alkuvaihe, Kuntoutuksen alkuvaihe 0-3 kk, Kuntoutuksen keskivaihe 3-12 kk, Yhtäältä vaihe

1. Kuntoutuksen alkuvaihe: Kuntoutuksen alkuun valmistautuminen, Kuntoutuksen alkuun valmistautuminen, Kuntoutuksen alkuun valmistautuminen

2. Kuntoutuksen alkuvaihe: Kuntoutuksen alkuun valmistautuminen, Kuntoutuksen alkuun valmistautuminen, Kuntoutuksen alkuun valmistautuminen

3. Kuntoutuksen keskivaihe: Kuntoutuksen alkuun valmistautuminen, Kuntoutuksen alkuun valmistautuminen, Kuntoutuksen alkuun valmistautuminen

4. Kuntoutuksen keskivaihe: Kuntoutuksen alkuun valmistautuminen, Kuntoutuksen alkuun valmistautuminen, Kuntoutuksen alkuun valmistautuminen

5. Kuntoutuksen keskivaihe: Kuntoutuksen alkuun valmistautuminen, Kuntoutuksen alkuun valmistautuminen, Kuntoutuksen alkuun valmistautuminen

6. Kuntoutuksen keskivaihe: Kuntoutuksen alkuun valmistautuminen, Kuntoutuksen alkuun valmistautuminen, Kuntoutuksen alkuun valmistautuminen

7. Kuntoutuksen keskivaihe: Kuntoutuksen alkuun valmistautuminen, Kuntoutuksen alkuun valmistautuminen, Kuntoutuksen alkuun valmistautuminen

8. Kuntoutuksen keskivaihe: Kuntoutuksen alkuun valmistautuminen, Kuntoutuksen alkuun valmistautuminen, Kuntoutuksen alkuun valmistautuminen

9. Kuntoutuksen keskivaihe: Kuntoutuksen alkuun valmistautuminen, Kuntoutuksen alkuun valmistautuminen, Kuntoutuksen alkuun valmistautuminen

10. Kuntoutuksen keskivaihe: Kuntoutuksen alkuun valmistautuminen, Kuntoutuksen alkuun valmistautuminen, Kuntoutuksen alkuun valmistautuminen

11. Kuntoutuksen keskivaihe: Kuntoutuksen alkuun valmistautuminen, Kuntoutuksen alkuun valmistautuminen, Kuntoutuksen alkuun valmistautuminen

12. Kuntoutuksen keskivaihe: Kuntoutuksen alkuun valmistautuminen, Kuntoutuksen alkuun valmistautuminen, Kuntoutuksen alkuun valmistautuminen

13. Kuntoutuksen keskivaihe: Kuntoutuksen alkuun valmistautuminen, Kuntoutuksen alkuun valmistautuminen, Kuntoutuksen alkuun valmistautuminen

14. Kuntoutuksen keskivaihe: Kuntoutuksen alkuun valmistautuminen, Kuntoutuksen alkuun valmistautuminen, Kuntoutuksen alkuun valmistautuminen

15. Kuntoutuksen keskivaihe: Kuntoutuksen alkuun valmistautuminen, Kuntoutuksen alkuun valmistautuminen, Kuntoutuksen alkuun valmistautuminen

16. Kuntoutuksen keskivaihe: Kuntoutuksen alkuun valmistautuminen, Kuntoutuksen alkuun valmistautuminen, Kuntoutuksen alkuun valmistautuminen

17. Kuntoutuksen keskivaihe: Kuntoutuksen alkuun valmistautuminen, Kuntoutuksen alkuun valmistautuminen, Kuntoutuksen alkuun valmistautuminen

18. Kuntoutuksen keskivaihe: Kuntoutuksen alkuun valmistautuminen, Kuntoutuksen alkuun valmistautuminen, Kuntoutuksen alkuun valmistautuminen

19. Kuntoutuksen keskivaihe: Kuntoutuksen alkuun valmistautuminen, Kuntoutuksen alkuun valmistautuminen, Kuntoutuksen alkuun valmistautuminen

20. Kuntoutuksen keskivaihe: Kuntoutuksen alkuun valmistautuminen, Kuntoutuksen alkuun valmistautuminen, Kuntoutuksen alkuun valmistautuminen

21. Kuntoutuksen keskivaihe: Kuntoutuksen alkuun valmistautuminen, Kuntoutuksen alkuun valmistautuminen, Kuntoutuksen alkuun valmistautuminen

22. Kuntoutuksen keskivaihe: Kuntoutuksen alkuun valmistautuminen, Kuntoutuksen alkuun valmistautuminen, Kuntoutuksen alkuun valmistautuminen

23. Kuntoutuksen keskivaihe: Kuntoutuksen alkuun valmistautuminen, Kuntoutuksen alkuun valmistautuminen, Kuntoutuksen alkuun valmistautuminen

24. Kuntoutuksen keskivaihe: Kuntoutuksen alkuun valmistautuminen, Kuntoutuksen alkuun valmistautuminen, Kuntoutuksen alkuun valmistautuminen

25. Kuntoutuksen keskivaihe: Kuntoutuksen alkuun valmistautuminen, Kuntoutuksen alkuun valmistautuminen, Kuntoutuksen alkuun valmistautuminen

26. Kuntoutuksen keskivaihe: Kuntoutuksen alkuun valmistautuminen, Kuntoutuksen alkuun valmistautuminen, Kuntoutuksen alkuun valmistautuminen

27. Kuntoutuksen keskivaihe: Kuntoutuksen alkuun valmistautuminen, Kuntoutuksen alkuun valmistautuminen, Kuntoutuksen alkuun valmistautuminen

28. Kuntoutuksen keskivaihe: Kuntoutuksen alkuun valmistautuminen, Kuntoutuksen alkuun valmistautuminen, Kuntoutuksen alkuun valmistautuminen

29. Kuntoutuksen keskivaihe: Kuntoutuksen alkuun valmistautuminen, Kuntoutuksen alkuun valmistautuminen, Kuntoutuksen alkuun valmistautuminen

30. Kuntoutuksen keskivaihe: Kuntoutuksen alkuun valmistautuminen, Kuntoutuksen alkuun valmistautuminen, Kuntoutuksen alkuun valmistautuminen

31. Kuntoutuksen keskivaihe: Kuntoutuksen alkuun valmistautuminen, Kuntoutuksen alkuun valmistautuminen, Kuntoutuksen alkuun valmistautuminen

32. Kuntoutuksen keskivaihe: Kuntoutuksen alkuun valmistautuminen, Kuntoutuksen alkuun valmistautuminen, Kuntoutuksen alkuun valmistautuminen

33. Kuntoutuksen keskivaihe: Kuntoutuksen alkuun valmistautuminen, Kuntoutuksen alkuun valmistautuminen, Kuntoutuksen alkuun valmistautuminen

34. Kuntoutuksen keskivaihe: Kuntoutuksen alkuun valmistautuminen, Kuntoutuksen alkuun valmistautuminen, Kuntoutuksen alkuun valmistautuminen

35. Kuntoutuksen keskivaihe: Kuntoutuksen alkuun valmistautuminen, Kuntoutuksen alkuun valmistautuminen, Kuntoutuksen alkuun valmistautuminen

36. Kuntoutuksen keskivaihe: Kuntoutuksen alkuun valmistautuminen, Kuntoutuksen alkuun valmistautuminen, Kuntoutuksen alkuun valmistautuminen

37. Kuntoutuksen keskivaihe: Kuntoutuksen alkuun valmistautuminen, Kuntoutuksen alkuun valmistautuminen, Kuntoutuksen alkuun valmistautuminen

38. Kuntoutuksen keskivaihe: Kuntoutuksen alkuun valmistautuminen, Kuntoutuksen alkuun valmistautuminen, Kuntoutuksen alkuun valmistautuminen

39. Kuntoutuksen keskivaihe: Kuntoutuksen alkuun valmistautuminen, Kuntoutuksen alkuun valmistautuminen, Kuntoutuksen alkuun valmistautuminen

40. Kuntoutuksen keskivaihe: Kuntoutuksen alkuun valmistautuminen, Kuntoutuksen alkuun valmistautuminen, Kuntoutuksen alkuun valmistautuminen

41. Kuntoutuksen keskivaihe: Kuntoutuksen alkuun valmistautuminen, Kuntoutuksen alkuun valmistautuminen, Kuntoutuksen alkuun valmistautuminen

42. Kuntoutuksen keskivaihe: Kuntoutuksen alkuun valmistautuminen, Kuntoutuksen alkuun valmistautuminen, Kuntoutuksen alkuun valmistautuminen

43. Kuntoutuksen keskivaihe: Kuntoutuksen alkuun valmistautuminen, Kuntoutuksen alkuun valmistautuminen, Kuntoutuksen alkuun valmistautuminen

44. Kuntoutuksen keskivaihe: Kuntoutuksen alkuun valmistautuminen, Kuntoutuksen alkuun valmistautuminen, Kuntoutuksen alkuun valmistautuminen

45. Kuntoutuksen keskivaihe: Kuntoutuksen alkuun valmistautuminen, Kuntoutuksen alkuun valmistautuminen, Kuntoutuksen alkuun valmistautuminen

46. Kuntoutuksen keskivaihe: Kuntoutuksen alkuun valmistautuminen, Kuntoutuksen alkuun valmistautuminen, Kuntoutuksen alkuun valmistautuminen

47. Kuntoutuksen keskivaihe: Kuntoutuksen alkuun valmistautuminen, Kuntoutuksen alkuun valmistautuminen, Kuntoutuksen alkuun valmistautuminen

48. Kuntoutuksen keskivaihe: Kuntoutuksen alkuun valmistautuminen, Kuntoutuksen alkuun valmistautuminen, Kuntoutuksen alkuun valmistautuminen

49. Kuntoutuksen keskivaihe: Kuntoutuksen alkuun valmistautuminen, Kuntoutuksen alkuun valmistautuminen, Kuntoutuksen alkuun valmistautuminen

50. Kuntoutuksen keskivaihe: Kuntoutuksen alkuun valmistautuminen, Kuntoutuksen alkuun valmistautuminen, Kuntoutuksen alkuun valmistautuminen

51. Kuntoutuksen keskivaihe: Kuntoutuksen alkuun valmistautuminen, Kuntoutuksen alkuun valmistautuminen, Kuntoutuksen alkuun valmistautuminen

52. Kuntoutuksen keskivaihe: Kuntoutuksen alkuun valmistautuminen, Kuntoutuksen alkuun valmistautuminen, Kuntoutuksen alkuun valmistautuminen

53. Kuntoutuksen keskivaihe: Kuntoutuksen alkuun valmistautuminen, Kuntoutuksen alkuun valmistautuminen, Kuntoutuksen alkuun valmistautuminen

54. Kuntoutuksen keskivaihe: Kuntoutuksen alkuun valmistautuminen, Kuntoutuksen alkuun valmistautuminen, Kuntoutuksen alkuun valmistautuminen

55. Kuntoutuksen keskivaihe: Kuntoutuksen alkuun valmistautuminen, Kuntoutuksen alkuun valmistautuminen, Kuntoutuksen alkuun valmistautuminen

56. Kuntoutuksen keskivaihe: Kuntoutuksen alkuun valmistautuminen, Kuntoutuksen alkuun valmistautuminen, Kuntoutuksen alkuun valmistautuminen

57. Kuntoutuksen keskivaihe: Kuntoutuksen alkuun valmistautuminen, Kuntoutuksen alkuun valmistautuminen, Kuntoutuksen alkuun valmistautuminen

58. Kuntoutuksen keskivaihe: Kuntoutuksen alkuun valmistautuminen, Kuntoutuksen alkuun valmistautuminen, Kuntoutuksen alkuun valmistautuminen

59. Kuntoutuksen keskivaihe: Kuntoutuksen alkuun valmistautuminen, Kuntoutuksen alkuun valmistautuminen, Kuntoutuksen alkuun valmistautuminen

60. Kuntoutuksen keskivaihe: Kuntoutuksen alkuun valmistautuminen, Kuntoutuksen alkuun valmistautuminen, Kuntoutuksen alkuun valmistautuminen

61. Kuntoutuksen keskivaihe: Kuntoutuksen alkuun valmistautuminen, Kuntoutuksen alkuun valmistautuminen, Kuntoutuksen alkuun valmistautuminen

62. Kuntoutuksen keskivaihe: Kuntoutuksen alkuun valmistautuminen, Kuntoutuksen alkuun valmistautuminen, Kuntoutuksen alkuun valmistautuminen

63. Kuntoutuksen keskivaihe: Kuntoutuksen alkuun valmistautuminen, Kuntoutuksen alkuun valmistautuminen, Kuntoutuksen alkuun valmistautuminen

64. Kuntoutuksen keskivaihe: Kuntoutuksen alkuun valmistautuminen, Kuntoutuksen alkuun valmistautuminen, Kuntoutuksen alkuun valmistautuminen

65. Kuntoutuksen keskivaihe: Kuntoutuksen alkuun valmistautuminen, Kuntoutuksen alkuun valmistautuminen, Kuntoutuksen alkuun valmistautuminen

66. Kuntoutuksen keskivaihe: Kuntoutuksen alkuun valmistautuminen, Kuntoutuksen alkuun valmistautuminen, Kuntoutuksen alkuun valmistautuminen

67. Kuntoutuksen keskivaihe: Kuntoutuksen alkuun valmistautuminen, Kuntoutuksen alkuun valmistautuminen, Kuntoutuksen alkuun valmistautuminen

68. Kuntoutuksen keskivaihe: Kuntoutuksen alkuun valmistautuminen, Kuntoutuksen alkuun valmistautuminen, Kuntoutuksen alkuun valmistautuminen

69. Kuntoutuksen keskivaihe: Kuntoutuksen alkuun valmistautuminen, Kuntoutuksen alkuun valmistautuminen, Kuntoutuksen alkuun valmistautuminen

70. Kuntoutuksen keskivaihe: Kuntoutuksen alkuun valmistautuminen, Kuntoutuksen alkuun valmistautuminen, Kuntoutuksen alkuun valmistautuminen

71. Kuntoutuksen keskivaihe: Kuntoutuksen alkuun valmistautuminen, Kuntoutuksen alkuun valmistautuminen, Kuntoutuksen alkuun valmistautuminen

72. Kuntoutuksen keskivaihe: Kuntoutuksen alkuun valmistautuminen, Kuntoutuksen alkuun valmistautuminen, Kuntoutuksen alkuun valmistautuminen

73. Kuntoutuksen keskivaihe: Kuntoutuksen alkuun valmistautuminen, Kuntoutuksen alkuun valmistautuminen, Kuntoutuksen alkuun valmistautuminen

74. Kuntoutuksen keskivaihe: Kuntoutuksen alkuun valmistautuminen, Kuntoutuksen alkuun valmistautuminen, Kuntoutuksen alkuun valmistautuminen

75. Kuntoutuksen keskivaihe: Kuntoutuksen alkuun valmistautuminen, Kuntoutuksen alkuun valmistautuminen, Kuntoutuksen alkuun valmistautuminen

76. Kuntoutuksen keskivaihe: Kuntoutuksen alkuun valmistautuminen, Kuntoutuksen alkuun valmistautuminen, Kuntoutuksen alkuun valmistautuminen

77. Kuntoutuksen keskivaihe: Kuntoutuksen alkuun valmistautuminen, Kuntoutuksen alkuun valmistautuminen, Kuntoutuksen alkuun valmistautuminen

78. Kuntoutuksen keskivaihe: Kuntoutuksen alkuun valmistautuminen, Kuntoutuksen alkuun valmistautuminen, Kuntoutuksen alkuun valmistautuminen

79. Kuntoutuksen keskivaihe: Kuntoutuksen alkuun valmistautuminen, Kuntoutuksen alkuun valmistautuminen, Kuntoutuksen alkuun valmistautuminen

80. Kuntoutuksen keskivaihe: Kuntoutuksen alkuun valmistautuminen, Kuntoutuksen alkuun valmistautuminen, Kuntoutuksen alkuun valmistautuminen

81. Kuntoutuksen keskivaihe: Kuntoutuksen alkuun valmistautuminen, Kuntoutuksen alkuun valmistautuminen, Kuntoutuksen alkuun valmistautuminen

82. Kuntoutuksen keskivaihe: Kuntoutuksen alkuun valmistautuminen, Kuntoutuksen alkuun valmistautuminen, Kuntoutuksen alkuun valmistautuminen

83. Kuntoutuksen keskivaihe: Kuntoutuksen alkuun valmistautuminen, Kuntoutuksen alkuun valmistautuminen, Kuntoutuksen alkuun valmistautuminen

84. Kuntoutuksen keskivaihe: Kuntoutuksen alkuun valmistautuminen, Kuntoutuksen alkuun valmistautuminen, Kuntoutuksen alkuun valmistautuminen

85. Kuntoutuksen keskivaihe: Kuntoutuksen alkuun valmistautuminen, Kuntoutuksen alkuun valmistautuminen, Kuntoutuksen alkuun valmistautuminen

86. Kuntoutuksen keskivaihe: Kuntoutuksen alkuun valmistautuminen, Kuntoutuksen alkuun valmistautuminen, Kuntoutuksen alkuun valmistautuminen

87. Kuntoutuksen keskivaihe: Kuntoutuksen alkuun valmistautuminen, Kuntoutuksen alkuun valmistautuminen, Kuntoutuksen alkuun valmistautuminen

88. Kuntoutuksen keskivaihe: Kuntoutuksen alkuun valmistautuminen, Kuntoutuksen alkuun valmistautuminen, Kuntoutuksen alkuun valmistautuminen

89. Kuntoutuksen keskivaihe: Kuntoutuksen alkuun valmistautuminen, Kuntoutuksen alkuun valmistautuminen, Kuntoutuksen alkuun valmistautuminen

90. Kuntoutuksen keskivaihe: Kuntoutuksen alkuun valmistautuminen, Kuntoutuksen alkuun valmistautuminen, Kuntoutuksen alkuun valmistautuminen

91. Kuntoutuksen keskivaihe: Kuntoutuksen alkuun valmistautuminen, Kuntoutuksen alkuun valmistautuminen, Kuntoutuksen alkuun valmistautuminen

92. Kuntoutuksen keskivaihe: Kuntoutuksen alkuun valmistautuminen, Kuntoutuksen alkuun valmistautuminen, Kuntoutuksen alkuun valmistautuminen

93. Kuntoutuksen keskivaihe: Kuntoutuksen alkuun valmistautuminen, Kuntoutuksen alkuun valmistautuminen, Kuntoutuksen alkuun valmistautuminen

94. Kuntoutuksen keskivaihe: Kuntoutuksen alkuun valmistautuminen, Kuntoutuksen alkuun valmistautuminen, Kuntoutuksen alkuun valmistautuminen

95. Kuntoutuksen keskivaihe: Kuntoutuksen alkuun valmistautuminen, Kuntoutuksen alkuun valmistautuminen, Kuntoutuksen alkuun valmistautuminen

96. Kuntoutuksen keskivaihe: Kuntoutuksen alkuun valmistautuminen, Kuntoutuksen alkuun valmistautuminen, Kuntoutuksen alkuun valmistautuminen

97. Kuntoutuksen keskivaihe: Kuntoutuksen alkuun valmistautuminen, Kuntoutuksen alkuun valmistautuminen, Kuntoutuksen alkuun valmistautuminen

98. Kuntoutuksen keskivaihe: Kuntoutuksen alkuun valmistautuminen, Kuntoutuksen alkuun valmistautuminen, Kuntoutuksen alkuun valmistautuminen

99. Kuntoutuksen keskivaihe: Kuntoutuksen alkuun valmistautuminen, Kuntoutuksen alkuun valmistautuminen, Kuntoutuksen alkuun valmistautuminen

100. Kuntoutuksen keskivaihe: Kuntoutuksen alkuun valmistautuminen, Kuntoutuksen alkuun valmistautuminen, Kuntoutuksen alkuun valmistautuminen

Mitä on tehty kehittämistyössä järjestöyhteistyöhön liittyen?

- **24.5.2022** oli Maakunnallisen vammaispalvelun järjestöverkoston 1. tapaaminen ja **perustamiskokous** (huom. Projektikoordinaattori, hankkeen kautta järjestöyhdyshenkilö, aloitti 14.3.2022-)
- **säännölliset 1 x kk tapaamiset** kuun viimeinen torstai klo 14-15:30 (pois lukien loma-ajat)
- **Hanketyö päättyy 31.12.** ja tällaisenaan viimeinen tapaaminen on 30.11.2023
 - Tapaamisissa ollut mukana järjestöjen edustajien ja pohdelaisten lisäksi muiden kehittämisohjelmien sekä Pohteen toimialueiden viranhaltijoita:
 - Yhteistyö
 - Ymmärryksen lisääminen
 - Tiedon välitys
 - Yhteiskehittäminen

Pohteen vammaispalvelujen järjestöyhdyshenkilöt 1.1.2024-

Tärkeää, että ollaan yhdessä mukana asiakkaan palvelupolulla!

Pohteelle tarvitaan jatkossakin Järjestöyön koordinaattori organisoimaan yhteistyötä!

- Tulevaisuuden sote-keskus hankkeen Vammaispalvelut -kehittämishankkeen projektikoordinaattori on toiminut v.2022-2023) järjestöyhdyshenkilönä
- Järjestöyhdyshenkilön tehtävä siirtyy 1.1.2024- Pohteen Vammaispalvelujen toimialueen Yhteisiin palveluihin: palvelualuejohtaja Marja Salo ja Osaamiskeskuksen vastuualuepäällikkö Pia Kortessalo
- **Toiminta jatkossa? Yhteistyöhön liittyvät toiveet/tarpeet?** → Vammaispalvelun järjestöverkoston koolle kutsujat/järjestöasiantuntijat: Liisa Pitzén (liisa.pitzen@invalidiliitto.fi) ja Hilikka Lahti (hilikka.lahti@invalidiliitto.fi)
- Järjestöt asiakaslähtöisellä SOTE-palvelupolulla



Tiedotus ja jatkokehittäminen 2024-

- Tulevaisuuden sote-keskus hanke, [Vammaispalvelut kehittämisohjelma](#)
- Hankkeen kehittämistyöhön liittyen nettisivujen QR-koodi:



- Pohde/ Vammaispalvelujen toimialue/Asiakasohjauskeskus: [Ensiarviotiimi](#)
- **Ensiarviotiimissä kehittämistyö jatkuu 2024-**

mm. yhteistyö RRP2 hankkeen kanssa:

- CHAT
- TeliaAce (mm. takaisinsoitto mahdollisuus)
- SBM (asiakas- ja toiminnanohjausjärjestelmä)
- [Omaolo](#) (palveluarviot)

Ensiarviotiimin
Video:
tulossa 12/2023

Ensiarviotiimin
Esite:
Julkaistu
10/2023

The image shows a brochure for the Vammaispalvelujen ensiarviotiimi. The top left features the Pohde logo and POP sote logo. The main image shows a person wearing a hearing aid. The text on the brochure includes: 'Vammaispalvelujen ensiarviotiimi', 'Palvelemme maanantaista perjantaihin kello 9-16. Voit soittaa tai laittaa sähköpostia.', 'Puhelinnumero: 044 703 5275', 'Sähköposti: vammaispalvelut.ensiarvio@pohde.fi', 'Lue lisää ensiarviotiimistä Pohteen verkkosivuilta: pohde.fi/ensiarviotiimi'. There is also a section for new clients and a footer with the website address www.pohde.fi.

LUONNOS!



Ehkä
tulevaisuudessa
näin 😊

Asiakas- ja palveluohjaus
esim. Sairaalan
sosiaalityö, Aino-
neuvonta, OmaOlo,
Digitaalinen sotekeskus

Järjestöjen,
yhdistysten, srk ym.
Toimijoiden ensisijaiset
palvelut ja tukitoimet

Kela, Verohallinto,
Vakuutusyhtiöt, SiKu,
Tekninen toimi ym.
ensisijaiset palvelut ja
tukitoimet

SBM

Ennen Pohteen
Sosiaalipalveluja

• Ohjaus/neuvonta
• Palvelun ja tuen tarpeen arviointi SHL
✓ SHL, OHT, TT ym.
Palveluiden ja tukitoimien selvitys ja järjestäminen

• VP-Ensiarvotiimin konsultointi tarvittaessa

SHL-Prosessi (Ikä-, Perhe- ja SoTe-keskuksissa)
SHL-Palvelutarpeen arvio ja palvelupäätökset

SHL-palvelut ja tukitoimet EIVÄT OLE sopivia/riittäviä vammaiselle henkilölle
→ Konsultaatio/Yhteistyö VP-Ensiarvotiimiin

VP-Asiakasohjaus-
keskus
Ensiarvotiimi

Ensisijaiset
(SHL-palvelut)
Ikä-, Perhe- ja
Sotekeskukset

VP-Prosessi
VP-Ensiarvio
UUDET VP-asiakkaat

• Ohjaus/neuvonta erityisesti vammaispalveluun liittyvissä asioissa
• Konsultaatio vammaispalveluihin liittyen yksityishenkilöt, läheiset, viranomaiset ja muut toimijat
• Yhteistyö eri SoTe ym. toimijoiden kanssa
• Kiireelliset (uudet)
• Pienet VP-päätökset? vai vain ensiarvio?

SHL-palvelut ja tukitoimet OVAT sopivia/riittäviä myös vammaiselle henkilölle
→ Konsultaatio/Yhteistyö Peruspalveluiden kanssa

• VP-asiakkuus: Oikeus VP-palveluihin ja tukitoimiin
• Asiakkuuden suunnittelu ja omatyöntekijä
• Yhteistyö eri SoTe ym. toimijoiden kanssa VP-asiakkaan verkostoon liittyen

VP-Asiakkuuden suunnittelu ja palveluiden järjestäminen VP-asiakkuus

SHL-palvelut ja tukitoimet OVAT OSIN sopivia/riittäviä vammaiselle henkilölle
→ Konsultaatio/Yhteistyö Peruspalveluiden kanssa

Sosiaalipalvelut: Saga → Kirjataan ja tallentuu Kantaan asiakkaan tietoihin!



VP-Osaamiskeskus

Asiakkuus päättyy ensiarvioon!

SHL-palvelut ja tukitoimet EIVÄT OLE sopivia/riittäviä vammaiselle henkilölle
→ Siirtyy VP-osaamiskeskukseen

VP-Ensiarvio / VP-Prosessi:

- Onko SHL-prosessi tehty?
Ei → Yhteistyö SHL-prosessista vastaavan kanssa
KYLLÄ → Arvio onko VP
- Onko asiakkuutta SHL palveluissa eri toimialueilla? Omatyöntekijä?
 - Ei → selvitetään kuka vastaa SHL prosessista, yhteistyö SHL-prosessista vastaavan kanssa
 - KYLLÄ → Yhteistyö SHL-prosessista vastaavan kanssa
- VP-hakemus: SHL palveluiden sopivuus/riittävyys myös vammaiselle henkilölle selvitetään

Kiitos!

Kaisa Kuusikko

POPsote / Tulevaisuuden sote-keskus –hanke, Vammaispalvelut –
kehittämishjelma, projektikoordinaattori (50%) ja Pohde/VP-toimialue, Yhteiset
palvelut/ Asiakasohjauskeskus, Ensiarvotiimi, sosiaalityöntekijä (50%)
kaisa.kuusikko@pohde.fi

Lotta Limingoja

Pohde/VP-toimialue, Yhteiset palvelut/ Asiakasohjauskeskus, Ensiarvotiimi,
Vastuuyksikköpäällikkö ja POPsote / Tulevaisuuden sote-keskus –hanke,
Vammaispalvelut –kehittämishjelma, hankesuunnittelija (30%)
lotta.limingoja@pohde.fi

Tuija Holm

Pohde/VP-toimialue, Yhteiset palvelut/ Asiakasohjauskeskus, Ensiarvotiimi,
sosiaalityöntekijä ja POPsote / Tulevaisuuden sote-keskus –hanke,
Vammaispalvelut –kehittämishjelma, hankesuunnittelija (20%)
tuija.holm@pohde.fi

