

Pilketoiminta Keski-Pohjanmaan hyvinvointialueella



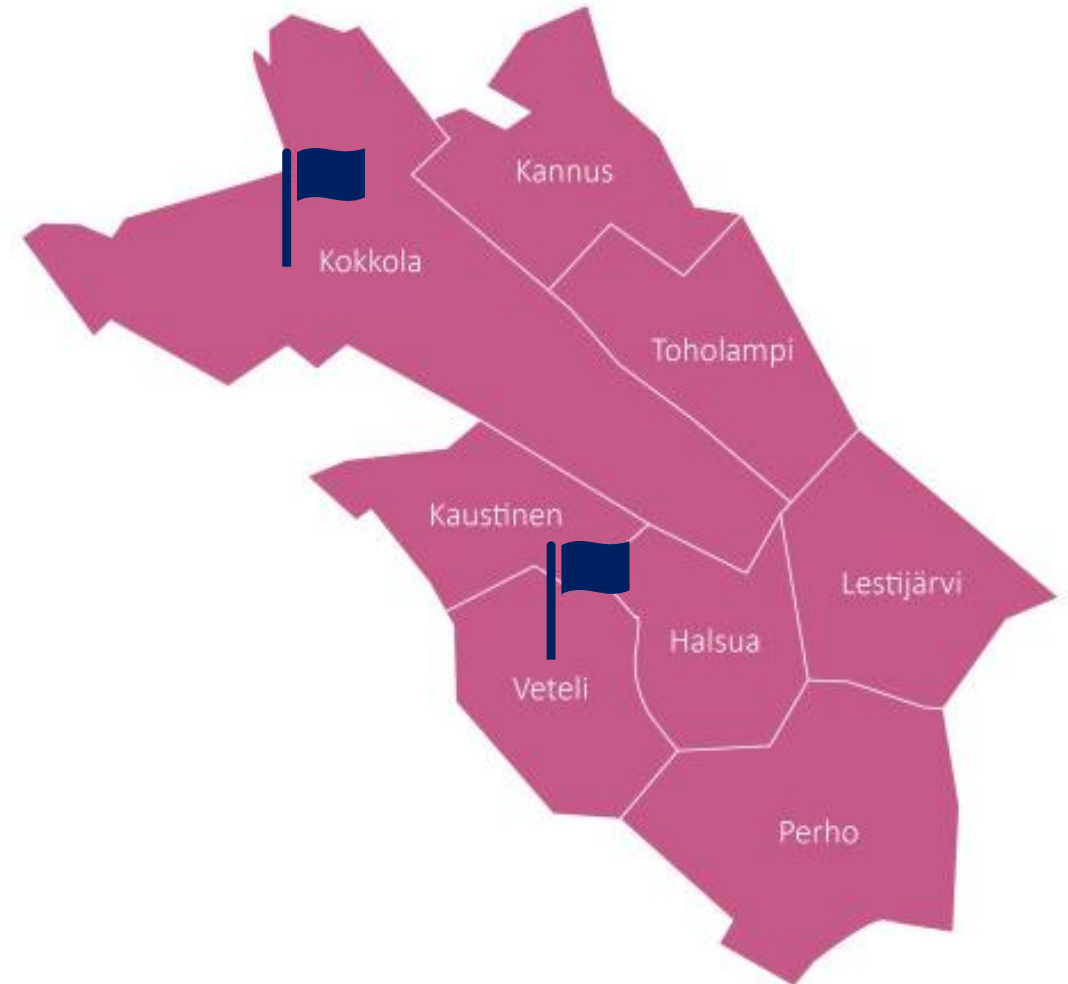


- Pilke-porukat toimivat matalan kynnyksen periaatteella eli niihin saa tulla sellaisena kuin on: ilman vaatimusta päihteettömyydestä tai raitistumisesta. Tämä tarkoittaa sitä, että ryhmään saa tulla myös päihtyneenä.
- Matala kynnyks toteutuu myös siten, että Pilke-toiminta on Pilkeläiselle maksutonta. Ainoastaan matkat ryhmän ja kodin välillä ovat Pilkeläiselle omakustanteisia
- Kaiku- kortit kaikille
- SHL- liikkumista tukevat palvelut huomioidaan (harkintapäätös)
- Omaishoitajan osallistuessa ryhmään hoidettavalle paikka päivätoiminnassa!

Hyvinvointialue Soite maantieteellisenä alueena **soite**

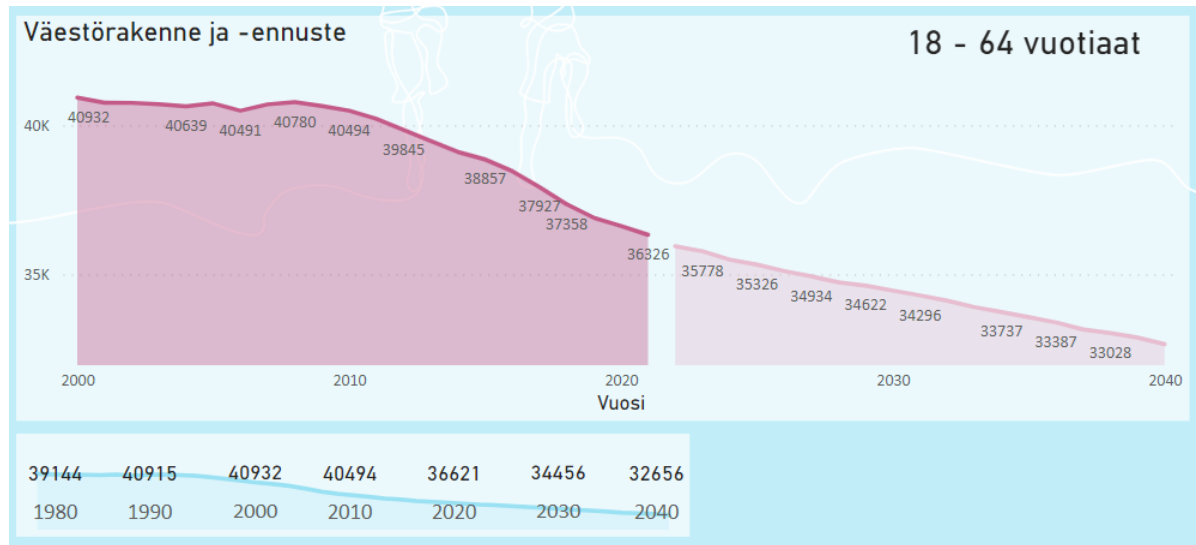
Tietoa hyvinvointialueesta:

- Keski-Pohjanmaan hyvinvointialue on yksi Suomen 21 hyvinvointialueesta.
- 68 021 asukasta
- Alue muodostuu Kokkolan ja Kannuksen kaupungeista sekä Toholammin, Kaustisen, Vetelin, Halsuan, Lestijärven ja Perhon kunnista.
- Yli 4000 työntekijää
- Vuonna 2022 alueella oli 1 Pilkeryhmä ja vuonna 2023 on jo 2 Pilkeryhmää

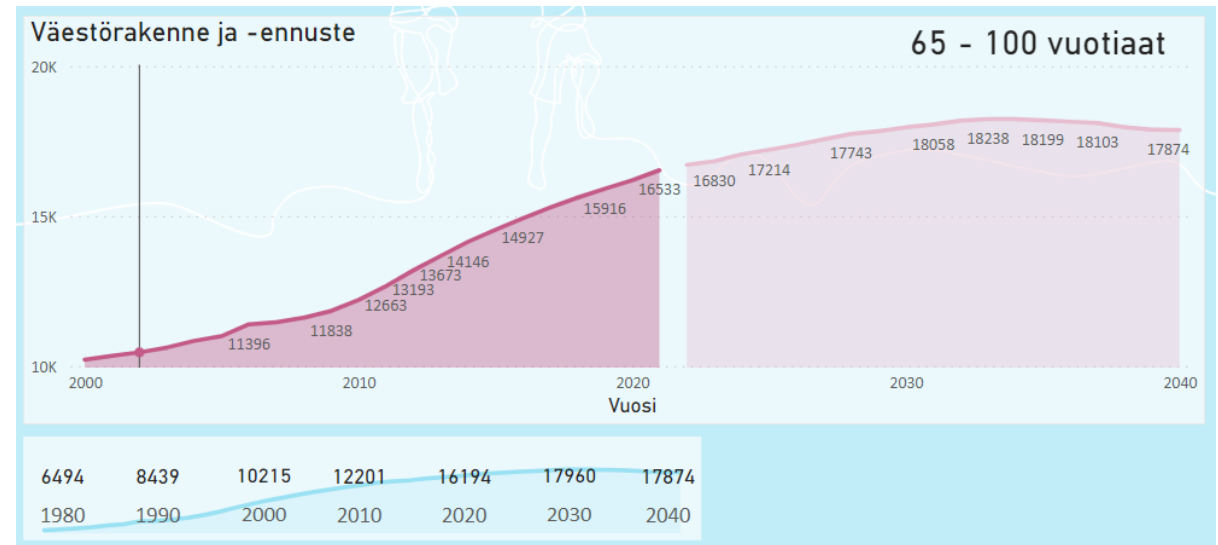


Keski-Pohjanmaan hyvinvointialueen väestöennuste

Väestörakenne ja -ennuste 18-64 vuotiaat



Väestörakenne ja -ennuste 65-100 vuotiaat



Lähde: Sainio Vesa, tietojohdamisen asiantuntija, Soite 2022

Erittäin tärkeä huomioida:

- Valtakunnallisesti ensimmäinen sote-integroituudessa kuntayhtymässä joka nyt K-P hyvinvointialue
- Osa Kotiin- hanketta (STM Omais- ja perhehoidon kehittämishanke)
- Erikoissairaanhoidon työntekijä sosiaalihuollon työntekijän työparina
- Matalan kynnyksen ennakointityötä ja psykososiaalista tukea
- Koulutettujen ohjaajien joukossa myös Soiten alueen järjestöjen ja seurakunnan edustajia
- Pop up- kuntakiertueet ja tehostettu viestintä
- Opinnäytetyö (AMK geronomi):
<https://soite.fi/2022/06/23/pilke-toiminta-on-saanut-hyvan-vastaanoton-soiten-alueella/>



Iloa, yhdessäoloa ja mukavaa tekemistä
yli 60-vuotiaille päihteitä käyttäville tai käyttäneille.

Vertaistukea, osallisuutta ja yhteenkuuluvuuden tunnetta.

Tule juuri sellaisena kuin olet!

Toiminta on vapaaehtoista ja maksutonta. Aloitamme tapaamisen aina yhteisellä aamupalalla.

Pilke-ryhmä Kokkola

Torstai klo 8.30-10.30

Tervakartano, Tehtaankatu 27-29

Lisätietoja Kokkolan Pilke-ohjaajalta
puhelimitse: 040 804 2089

Pilke-ryhmä Perhonjokilaakso

Tiistai klo 8.30-10.30

Pallotie 14, Veteli

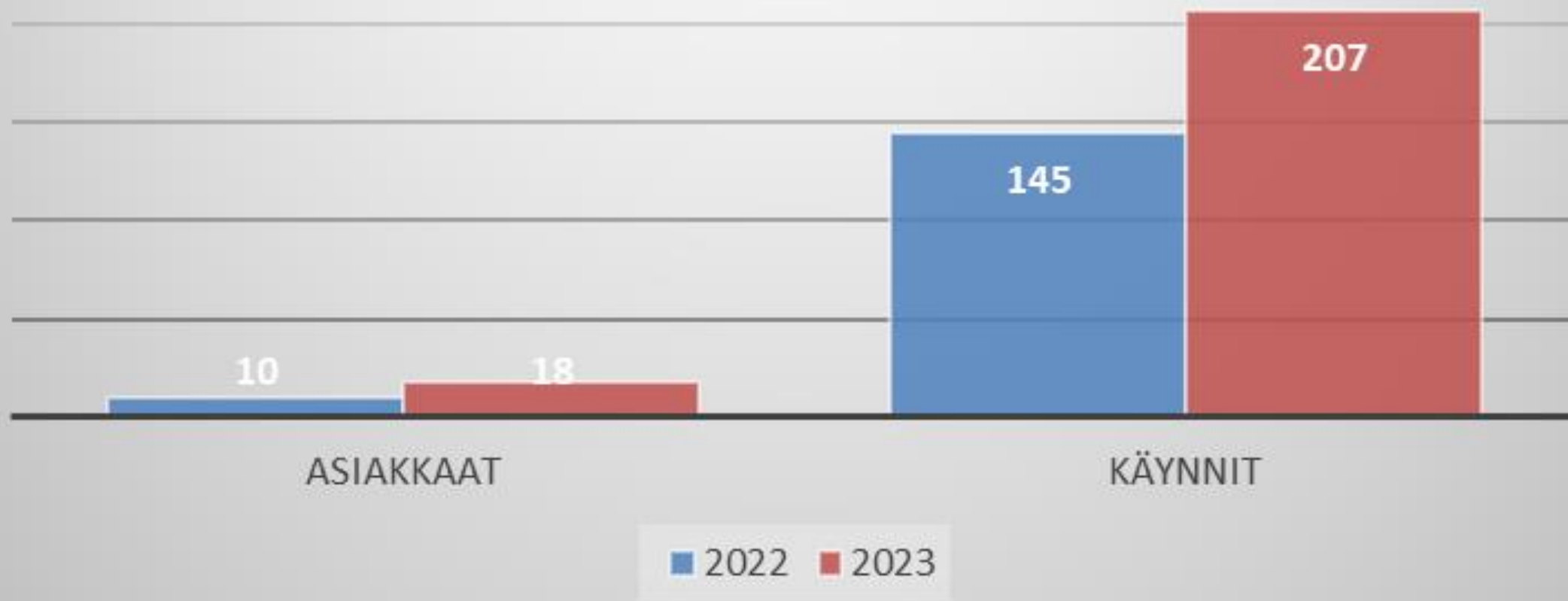
Lisätietoja Vetelin Pilke-ohjaajalta
puhelimitse: 050 366 7023

Pilke®
Sininauhaliitto omistaa Pilke®-tavaramerkin.

soite

Keski-Pohjanmaan
hyvinvointialue

Pilke-ryhmän asiakkaat ja käynnit 2022- syyskuu 2023



Seuraa ja tekemistä

Kaipuu muiden seuraan, yksinäisyys

Auttaa tappamaan yksinäisyyttä!

Onneksi tulin

Ykkösasia viikossa

Avoin ilmapiiri, tuttuja ja kavereita saanut

Mitä aiempi ryhmä on ollut mielestä?

Tosi hyvä syy lähteä pois kotoa

Huippuhetki

Tietää että on yhden aamun ilman juomista

Olen ihmetellyt miten puhelias minä oikein olen kun en sitä tavallisesti ole

Erilaista toimintaa ihmisten kanssa mitä normaalisti

Olen saanut kavereita, täällä on hyvä käydä, jokainen puhuu mitä puhuu

Mitä kaikkea ryhmässä on tehty?

- KAIKUKORTIT JÄRJESTETTY RYHMÄLÄISILLE
- KORVAAKUPUNKTIOHOITOJA RYHMÄSSÄ

- PUISTORETKI KOKKOLAN PUISTOIHIN
- KIRPPISKIERROS
- OLKA-HANKE KÄYNNILLÄ
- KAUPUNGIN LIIKUNTATOIMISTO KÄYNNILLÄ
- EERIKAN ELÄMYKSET @ ELÄIMET ESITTELYSSÄ
- SOITEN SOSIAALINEUVONTA KÄYNNILLÄ
- SPR YSTÄVÄPALVELU KÄYNNILLÄ
- TUTUSTUMISKÄYNTI KOKKOLAN KIRJASTOON
- RETKI LAAJALAHTEN
- KESÄRETKI YKSPIHLAJAN KAHVILA SAHAAN JA MATKUSTAJAKOTIIN
- LUONTOMUSEO KIEPPI JA VOHVELIKAHVILA
- ULKOILUA MERIPUISTOSSA
- PERHEHOITAJA TULOSSA KÄYNNILLE
- SUUNNITELTU SIENIRETKEÄ SIENISEURAN KANSSA (SYKSY 2023)



Pikkeläiset tutustuivat mentimeterin käyttöön

Kaikille digitaalisten toimintojen käyttö puhelimella ei ole helppoa, mutta osa porykasta saatiin testaamaan...

Pilkeryhmä voi antaa rohkeutta testata uusia juttuja turavllisessa ympäristössä jossa apu on lähellä.



www.soite.fi

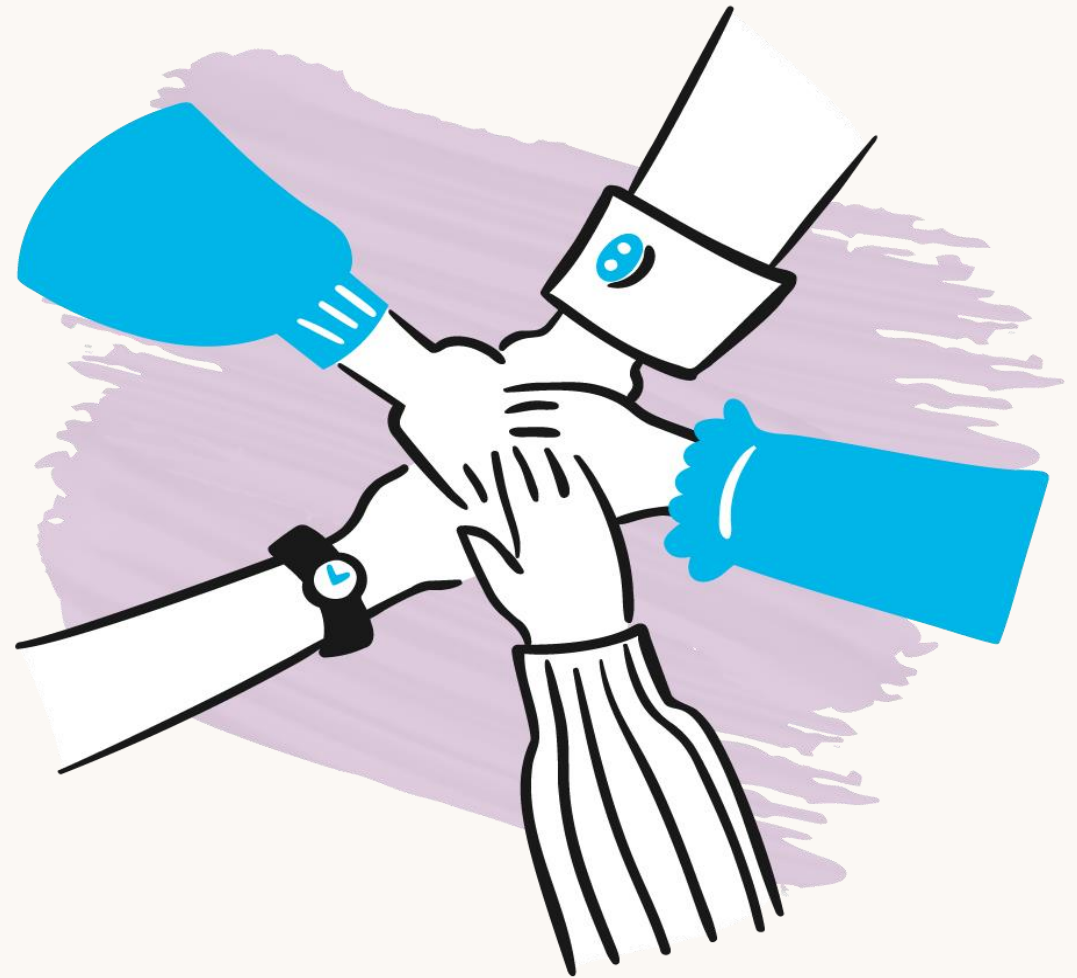
Olemme myös Innokylässä!

Pilke® -ryhmä Kokkola: Tule juuri sellaisena kuin olet! Vertaistukea, osallisuutta ja yhteenkuuluvuutta yli 60 -vuotiaille päihteitä käyttäville tai käyttäneille henkilöille | Innokylä (innokyla.fi)

- Innokylän kautta yhteistyö Kuusamon ja Jyväskylän kanssa löytynyt!

soite

Keski-Pohjanmaan hyvinvointialue
Mellersta Österbottens välfärdsområde



Voimmeko sanoa että Pilke laajenee Keski-Pohjanmaalla? **HYVIN VOIMME!**

soite
Hyvin voimme

soite

Keski-Pohjanmaan
hyvinvointialue

Pilke®

Sininauhaliitto omistaa Pilke®-tavaramerkin.

