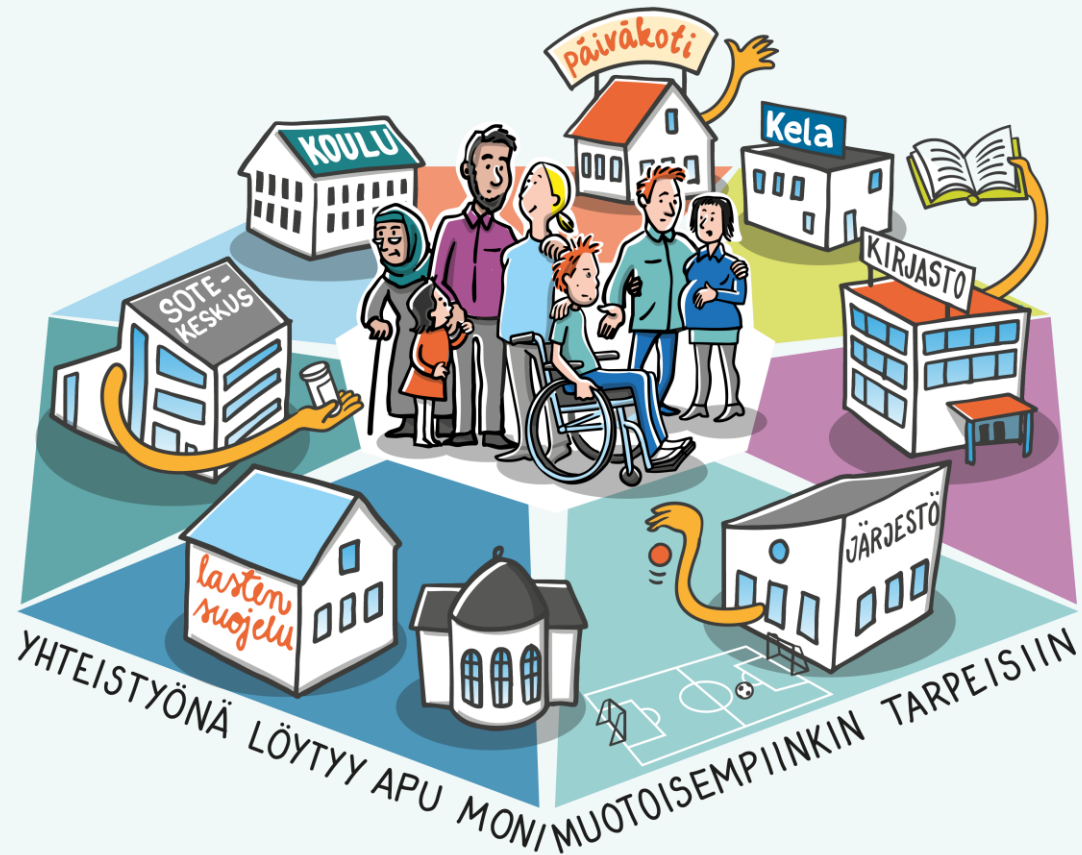


Verkostojohtamisen rakenteet Pirkanmaan perhekeskuksessa





Kunnat, hyvinvointialue, järjestöt, uskonnolliset yhteisöt, Kela

Yhteinen arvopohja, viitekehys, toimintaperiaatteet

Sovitut rakenteet ja verkostot + yhteiset toimintamallit ja menetelmät

Johtaminen ja koordinointi

- Maakunnallinen ohjausryhmä
- Alueelliset koordinaatioryhmät
- Paikalliset ohjaavat ryhmät

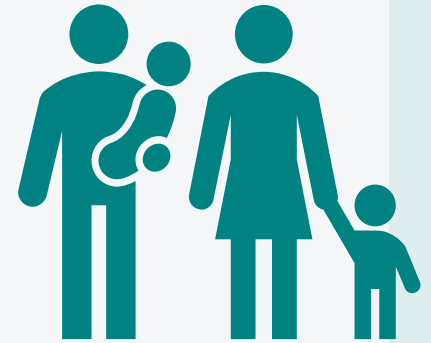
Osaaminen ja kehittäminen

- Koulutukset
- Asiantuntijaverkostot
- Ilmiö- ja teemakohtaiset kehittäjäryhmät

Asiakas- ja kohtaamistyö

- Kohtaamispaikat
- Monialainen verkostotyö
- Asiakasohjaus ja palvelupolut
- Sähköinen perhekeskus (kehitteillä)

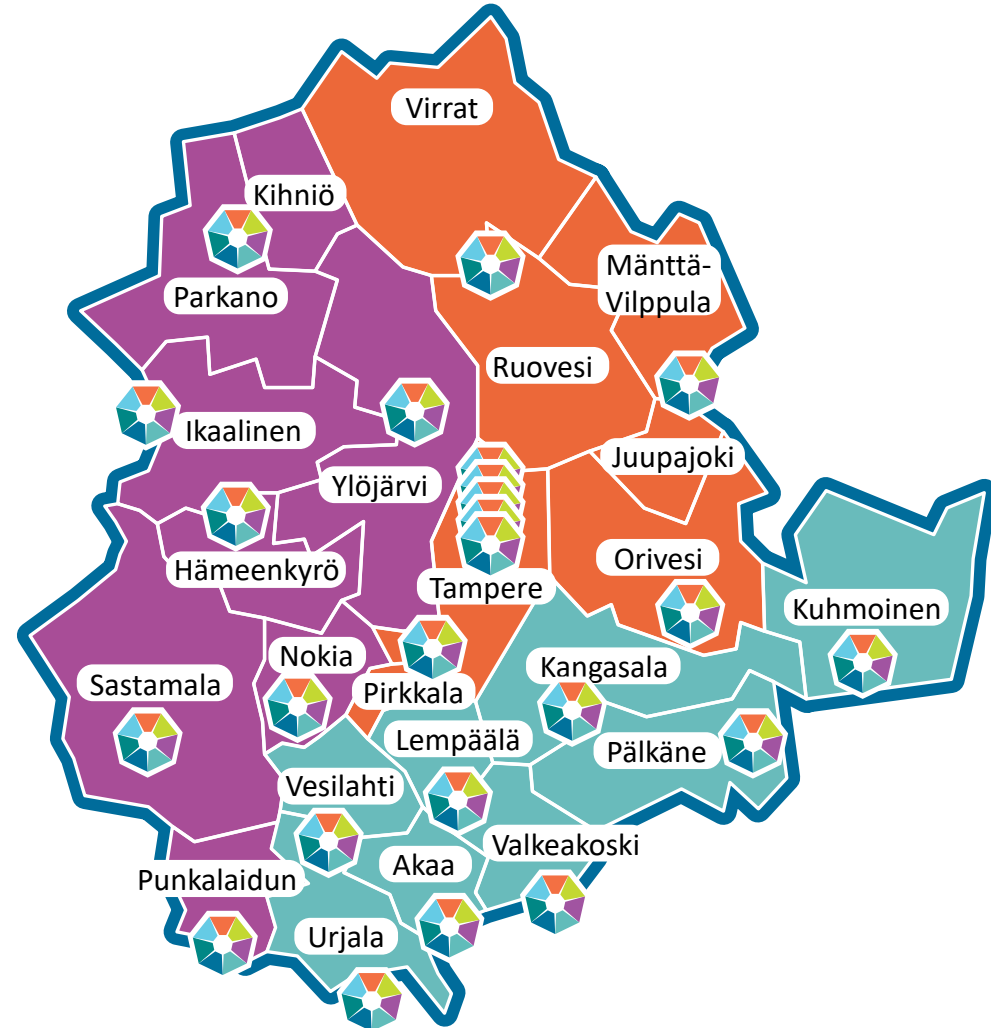
Viestintä



Kohtaaminen

Johtamisen ja koordinoinnin rakenne Pirkanmaan perhekeskuksessa

- **Paikallinen taso**
- 24 verkostomaista perhekeskusta (toiminnassa tai kehitteillä)
- **Alueellinen taso**
- Alueelliset koordinaatioryhmät kolmella alueella: länsi, etelä, pohjoinen
- **Maakunnallinen taso**
- Maakunnallinen ohjausryhmä



Verkostojohtamisen tehtävät ja roolit

Paikallinen taso

- Paikallisen toiminnan linjaaminen ja päätöksenteko
- Alueellisesti ja maakunnallisesti sovittujen asioiden juurruttaminen
- Ohjausryhmä tai muu ohjaava ryhmä jokaisessa perhekeskuksessa (edustus: kunta, hyvinvointialue, järjestö, uskonnollinen yhteisö, perheet)
- Koordinaatiovastuu paikallisilla perhekeskusyhdyshenkilöillä

Alueellinen taso

- Palvelu- ja kehittämistarpeiden tunnistaminen aluetasoisesti, tiedolla johtaminen
- Ilmiölähtöinen kehittäminen aluetasoisesti
- Kolme alueellista koordinaatioryhmää
- Koordinaatiovastuu hyvinvointialueen varhaisen tuen palvelupäälliköillä

Maakunnallinen taso

- Perhekeskuksen toimintasuunnitelman sekä lasten ja nuorten hyvinvointisuunnitelman ohjaaminen
- Perhekeskustoiminnan maakunnallinen linjaaminen
- Maakunnallinen ohjausryhmä, jolla puheenjohtajisto
- Koordinaatiovastuu hyvinvointialueella

Viestintä

Kunnat + hyvinvointialue + järjestöt + seurakunnat + Kela + Itla + asiantuntijaverkostot

Asiantuntijaverkostot

- Paikalliset, alueelliset ja maakunnalliset asiantuntijaverkostot osana perhekeskusta
- Maakunnallisia, teemakohtaisia asiantuntijaverkostoja ovat esimerkiksi ero-, parisuhde-, nepsy-, väkivaltatyön ja vauvatyön verkosto.

- Tehtäviä:
 - Perhekeskusverkoston osaamisen vahvistaminen
 - Toimintakäytäntöjen kehittäminen ja yhtenäistäminen
 - Verkostoituminen
 - Tiedon tuottaminen asiakastyön ja johtamisen tueksi → säännöllinen vuoropuhelu johtamisen ja kehittämisen työryhmien kanssa



Tietotyöskentely kuuluu kaikille



- Perhekeskuksessa kaikki osallistuvat tiedon tuottamiseen ja analysoimiseen: lapset, nuoret, perheet, kohtaamistyötä tekevät ammattilaiset ja vapaaehtoiset, johtajat ja kehittäjät
- Toimintaa ohjaavina periaatteina lasten, nuorten ja perheiden osallisuus sekä lapsen edun ensisijaisuus
- Toimintamalleja:
Ilmiölähtöinen kehittäminen ja Lapsivaikutusten arviointi (LAVA)
- Tietolähteitä ja tiedon tuottajia:
 - Asiakaskokemus ja työntekijäymmärrys
 - Teemakohtaiset asiantuntijaverkostot
 - Pirhan maakunnallinen tietopaketti
 - Kouluterveyskysely, Lapsibarometri ym. kyselyt
 - Palautekyselyt, asiakasraadit, kokemusasiantuntijat
 - Kelan hyvinvointialueiden tietopaketti
 - Kuntien hyte-kerroin ja hyvinvointikertomukset
 - Näkymä-työkalu (tulossa/on olemassa jo osassa Pirkanmaata)

Toiminnan toteuttaminen

- Pirkanmaan perhekeskuksella ei ole erillisrahoitusta. Rahoitus ja resurssit huomioidaan kunkin organisaation omassa talousarviossa.
- Resurssienjaosta sovitaan yhdessä siten, että jokainen organisaatio tuo yhteiseen toimintaan resurssia mahdollisuuksiensa mukaan. Taloudellinen panostus voi tulla esimerkiksi työntekijöiden, tilojen tai tarvikkeiden muodossa.
- Perhekeskustoimintaan haetaan mahdollisuuksien mukaan hankerahoitusta tai avustuksia yhdessä sovittuihin kohteisiin.
- Kohtaamispaikkatoiminnan resursseista ja toimintaedellytyksistä vastaavat hyvinvointialue, kunnat, järjestöt ja seurakunnat yhdessä.
- Pyritään hyödyntämään lapsibudjetointia, jossa lapset, nuoret ja perheet ovat mukana resurssien suunnittelussa.
- Pyritään hyödyntämään osallistuvaa budjetointia, jossa lapset, nuoret ja perheet ovat mukana resurssien suunnittelussa.

Järjestöjen* koordinaatio perhekeskuksen eri tasoilla

Edustuksellisuus

Paikallinen

Ohjausryhmät yms.

- Paikallisten järjestöjen edustajat (esim. järjestöagentti)
- Järjestöagentit yhteistyössä kuntien järjestöyhdyshenkilöiden kanssa

Alueellinen

Koordinaatioryhmät

- Alueen järjestöjen edustajat nimetään järjestöyhteistyöryhmässä
- Sovitaan koordinaatioryhmissä

Maakunnallinen

Perhekeskuksen ohjausryhmä

- Järjestöjen edustajat nimetään järjestöyhteistyöryhmässä

Järjestöyhteistyöryhmä

- Lapsiperhejärjestöjen edustaja

Lapsiperhejärjestöjen verkosto (kehitteillä)

Hyvinvointialue ja sovittu järjestöedustaja

Valtakunnallinen

Perheet keskiöön -verkosto

- Pirkanmaan järjestöjen edustajat

Maakuntien verkostojärjestöjen neuvottelukunta

- Pirkanmaan järjestöjen edustajat

Lastensuojelun keskusliitto / Perheet keskiöön

Viestintä- ja koordinoituvastuu

Ota yhteyttä



Kunnat

Kuntien nimeämät paikalliset
perhekeskusyhdyshenkilöt

Pirkanmaan hyvinvointialue

marja.oli@pirha.fi

Järjestöt

Järjestöpirkanmaa.fi

Uskonnolliset yhteisöt

mikko.sulander@evl.fi

Kela

kirsi.santtila@kela.fi