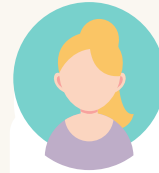


RAI käyttäjien roolit asiakasohjauksessa



RAI koordinaattori

- RAI asiantuntija ja RAI kouluttaja
- RAI tietokannan pääkäyttäjä ja RAI yhteyshenkilö Hyvaep (THL, Raisoft)
- Laatutyö ja tiedolla johtaminen
- Toteuttaa, koordinoi ja kehittää RAI järjestelmän käyttöä HVA:n tilaamissa ja tuottamissa ikäpalveluissa
- Kuvaa ja kehittää prosesseja



RAI yhdyshenkilö

- RAI koordinaatiotyöryhmän jäsen
- Osallistuu alueelliseen RAI järjestelmän käytön prosessien ja toimintamallien kuvaamiseen sekä kehittämiseen
- Tiedottaa ja varmistaa omalla vastualueellaan RAI järjestelmän prosessien toteutumista



RAI kouluttaja

- Suorittanut THL:n RAI kouluttakoulutuksen
- Kouluttaa alueen uusia RAI- käyttäjiä HVA:n oppimispolun mukaisesti
- Käyttää perehdyttämisessä THL:n materiaalia ja perehdyttämismallia
- Myöntää perehdytyksen suorittaneille THL:n RAI osaamistodistuksen



Asiakasohjaaja

- Tekee iRAI-HC osittaisarvioinnin osana palvelutarpeen kartoitusta ja kirjaa tulokset asiakassuunnitelmaan.
- Tarvittaessa käytössä myös Helsa-osio ja MNA
- Palveluja myönnetessä huomioidaan asiakkaan RAI tulokset.
- Vastaa omien RAI tunnusten toimivuudesta ja ajantasaisesta osaamisestaan
- Osallistuu asiakasohjauksen ja oman yksikön kehittämistyöhön



RAI- vastaava

- Asiakasohjaajan roolin lisäksi:
- toimii muiden käyttäjien tukena
 - hallinnoi yksikkönsä käyttöoikeuksia
 - seuraa keskeneräisten arviointien määrää, arviointimääriä ja arviointien luotettavuutta yksikössä
 - tukee uuden omahoitajan RAI perehdytystä keräämällä verkkokurssitodistukset ja käymällä läpi harjoitusarvioinnit
 - Osallistuu kotihoidon ja oman yksikön kehittämistyöhön



Lähiesihenkilö

- Vastaa RAI järjestelmän käytön toteutumisesta omassa yksikössään (organisointi ja resurssit)
- Seuraa hoidon ja palvelun laatua yksikkö-raporttien avulla (omavalvonta)
- Tiedottaa henkilöstöä yksikköpalavereissa säännöllisesti RAI tuloksista (yhteistyössä RAI vastaavan kanssa)
- Hyödyntää palveluiden ja yksikön kehittämisessä RAI tuloksia



Palvelualue- tai palveluyksikköjohtaja

- Vastaa RAI järjestelmän käytön toteutumisesta omalla vastualueellaan (organisointi ja resurssit)
- Seuraa hoidon ja palvelun laatua yksikkö- ja palvelualue-raporttien avulla (omavalvonta)
- Käy esihenkilöiden kanssa säännöllisesti läpi RAI tuloksia
- Hyödyntää asiakasohjauksen toiminnan kehittämisessä RAI tuloksia