



Toimintamallikuvaukset Innokylään

Erikoissuunnittelija Saara Rapeli

15.2.2024

Kysely - keskustelukentässä

- Onko sinun toimintamallista tehty kuvaus Innokylään?
- Jos on, onko kuvaus vielä kesken?
- Laita keskustelukenttään linkki teidän hankkeen toimintamallikuvauksesta



20.2.2024



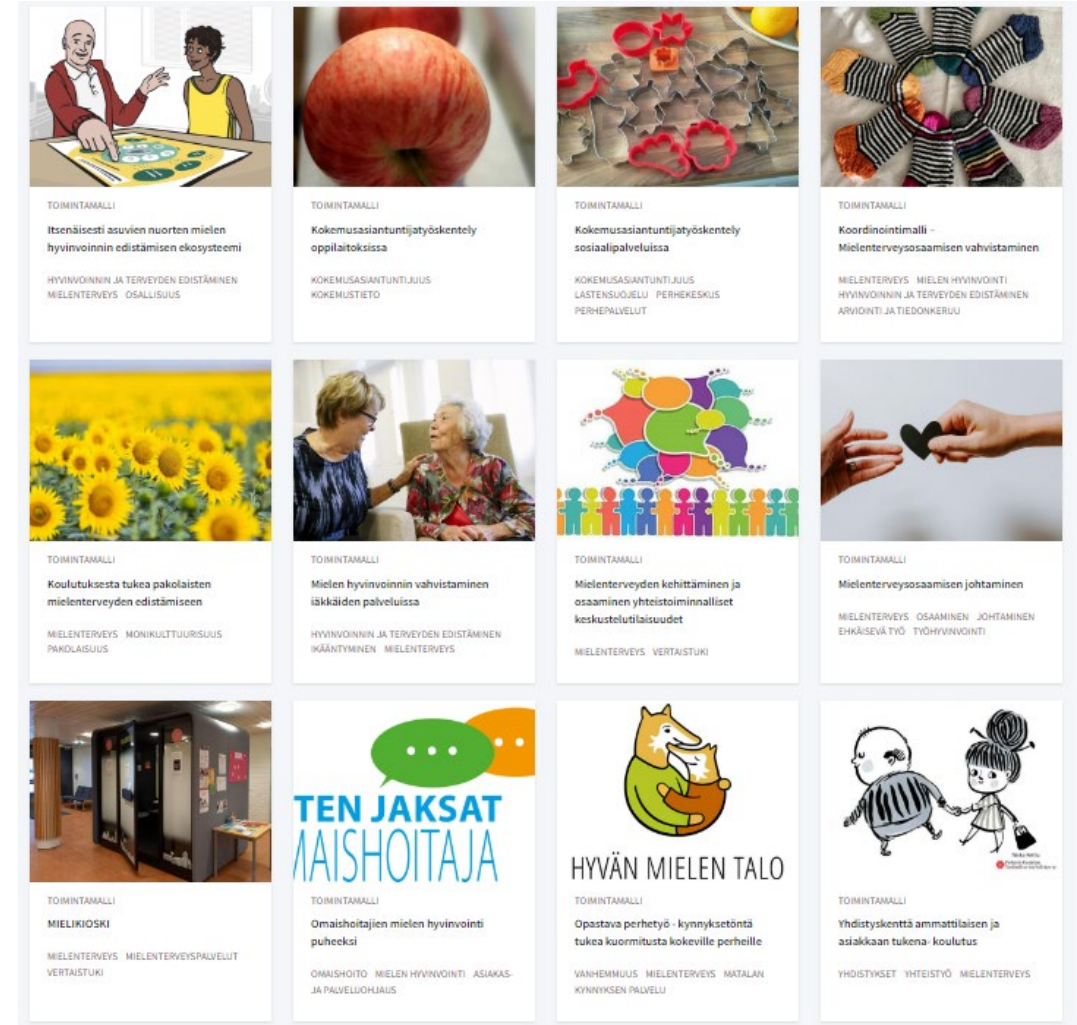
Erikoissuunnittelija Saara Rapeli, THL
@saararapeli #mielenterveysstrategia

Mielenterveysosaamisen vahvistaminen kunnissa –toimintamallit

- Mielikioski & hyvinvointipiste
- Kokemusasiantuntijatoiminta
- Mielen hyvinvointia ikääntyneiden palveluihin
- Tukea omaishoitajille
- Digimieli
- Itsenäisesti asuvien nuorten tuki
- Osaamista pakolaisten kohtaamiseen



Erikoissuunnittelija Saara Rapeli, THL @saararapeli
#mielenterveysstrategia, #MielenHyvinvointi



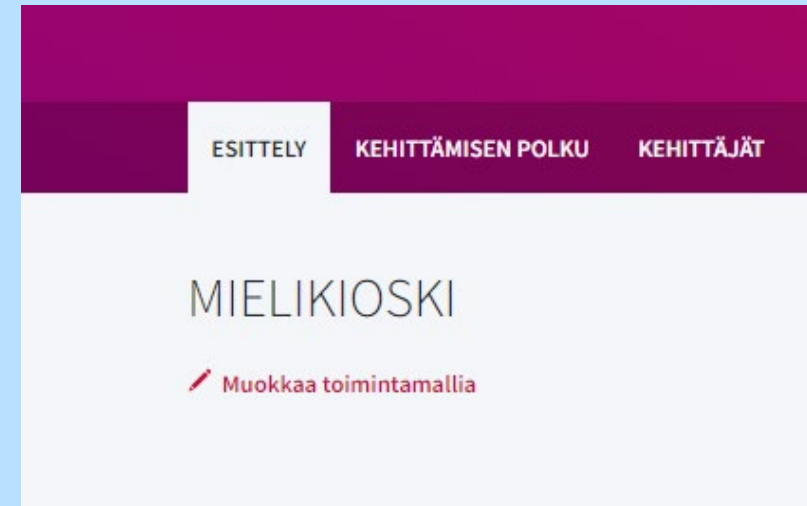
<https://innokyla.fi/fi/kokonaisuus/mielenterveyden-edistaminen-ja-osaamisen-vahvistaminen/toimintamallit>

Huomatut perusasiat

- Tietojen viemisen voi aloittaa heti
- Jo tehtyjä materiaaleja kannattaa hyödyntää
- Linkkejä, videoita, liitteitä yms.
- Kaikkea voi muokata myös myöhemmin



20.2.2024



<https://innokyla.fi/fi/toimintamalli/mielikioski>



Erikoissuunnittelija Saara Rapeli, THL @saararapeli
#mielenterveysstrategia



Asiasanat

Mielenterveys

Päihteet ja riippuvuudet

Mielenterveyspalvelut

Digitaaliset palvelut

Päihdepalvelut

Psykososiaalinen

menetelmä

Päihteet ja riippuvuudet

Monialaisuus

Yhteiskehittäminen

Mielenterveysstrategia

Vaikuttavuus

Saatavuus

Perustason

mielenterveyspalvelut

Sosiaalipalvelut

Lastensuojelu

Linkitys

Jatkuuko jo aikaisemmin aloitettu kehittäminen?

Perustason mielenterveyspalvelut

-kokonaisuus

&

Mielenterveysstrategia

The screenshot shows a webpage with a purple header containing navigation links: ESITTELY, LIITETYT TOIMINTAMALLIT, TYÖPÖYTÄ, and KOKONAISUUDESSA MUKANA. Social media icons for Facebook, Twitter, LinkedIn, and Email are in the top right. The main content area is titled 'Perustason mielenterveyspalvelut' and contains two columns of text. The left column describes the services, and the right column provides more details. Below the text is a 'PERUSTIEDOT' section with a table of key information. On the right side of the page, there is a circular graphic with the text 'Mielen-terveys 2020-2030' and a list of 'AIHEALUEET' (Topic Areas) including 'Mielenterveyspalvelut' and 'Mielenterveys'.

Perustason mielenterveyspalvelut

Mielenterveys- ja päihdepalveluilla tarkoitetaan toimintaa, joka pyrkii ehkäisemään, lievittämään ja hoitamaan mielenterveyden tai päihdehäiriöitä tai riippuvuuksia ja niiden seurauksia. Palveluihin kuuluvat ohjaus, neuvonta ja tarpeenmukainen psykososiaalinen tuki, kriisitilanteiden psykososiaalinen tuki sekä häiriöiden tutkimus, hoito ja kuntoutus.

Perustason mielenterveys- ja päihdepalveluilla tarkoitetaan apua, jota saa perusterveydenhuollossa. Perustason mielenterveyspalveluita voidaan tarjota terveyskeskuksissa, opiskeluterveydenhuollossa, työterveyshuollossa, neuvoloissa, sosiaalipalveluissa ja vanhusten kotihoidoissa. Päihdepalveluita tarjotaan lisäksi esimerkiksi A-kliniikalla, muilla päihdekliniikoilla ja selviämisasemilla.

PERUSTIEDOT

KOKONAISUUDEN NIMI Perustason mielenterveyspalvelut	YHTEYSHENKILÖN NIMI Outi Linnaranta
LYHYT KUVAUS Mielenterveys- ja päihdepalveluilla tarkoitetaan toimintaa, joka pyrkii ehkäisemään, lievittämään ja hoitamaan mielenterveyden tai päihdehäiriöitä tai riippuvuuksia ja niiden seurauksia. Palveluihin kuuluvat ohjaus, neuvonta ja tarpeenmukainen psykososiaalinen tuki, kriisitilanteiden psykososiaalinen tuki sekä häiriöiden tutkimus, hoito ja kuntoutus.	YHTEYSHENKILÖN ORGANISAATIO Terveyden ja hyvinvoinnin laitos (THL)
Perustason mielenterveys- ja päihdepalveluilla tarkoitetaan apua, jota saa perusterveydenhuollossa. Perustason mielenterveyspalveluita voidaan tarjota terveyskeskuksissa, opiskeluterveydenhuollossa, työterveyshuollossa, neuvoloissa, sosiaalipalveluissa ja vanhusten kotihoidoissa. Päihdepalveluita tarjotaan lisäksi esimerkiksi A-kliniikalla, muilla päihdekliniikoilla ja selviämisasemilla.	YHTEYSHENKILÖN SÄHKÖPOSTIOSOITE outi.linnaranta@thl.fi
KOKONAISUUDEN TARKOITUS JA TAVOITTEET Mielenterveysstrategian tavoitena on ihmisten tarpeiden mukaiset, laaja-alaiset palvelut mielenterveyden häiriöiden ja päihdehäiriöiden ehkäisemiseksi ja hoitamiseksi.	TEKIJÄ Tina Stenberg
	LUOTU 16.04.2021
	VIIMEKSI MUOKATTU 20.03.2023

AIHEALUEET

- Mielenterveyspalvelut
- Mielenterveys



20.2.2024

Erikoissuunnittelija Saara Rapeli, THL
@saararapeli #mielenterveysstrategia



Miksi?

- Innokylää hyödynnetään koko ajan
 - Tekemisen näkyväksi tekeminen
 - Viestintä kansallinen & paikallinen
 - Kansallinen kehittäminen
- Hahmottaa omaa työtä ja kehittämistä
- Toimintamallien arviointi nyt ja tulevaisuudessa
- TerveSos –kilpailu yms.

The screenshot shows the Innokylä website with a purple header. The main content area is titled "Kansallinen mielenterveysstrategia ja itsemurhien ehkäisyohjelma". Below the title, there is a paragraph of text and a link to the strategy. The page features four content cards: 1. "Avunhuuto voi olla äänetön." with a photo of a person and text about ARPI. 2. "Digimieli" with a teal circle and text about digital support. 3. "Digitaalisen sosiaali- ja terveyskeskuksen mielenterveyspalvelu" with a photo of a person at a computer. 4. "Huoleen tukea -vertaisryhmä itsetuhoisten läheisille" with a photo of a person in a blue dress in front of a wolf's face.



20.2.2024

Erikoissuunnittelija Saara Rapeli, THL @saararapeli #mielenterveysstrategia





Kysymyksiä
ja
kommentteja?

Mielenterveys- strategiaa toteutetaan yhdessä

Terveyden ja
hyvinvoinnin laitos
20.2.2024



KIITOS

- Erikoissuunnittelija Saara Rapeli,
@saararapeli
#mielenterveysstrategia
- #MielenHyvinvointi



20.2.2024

