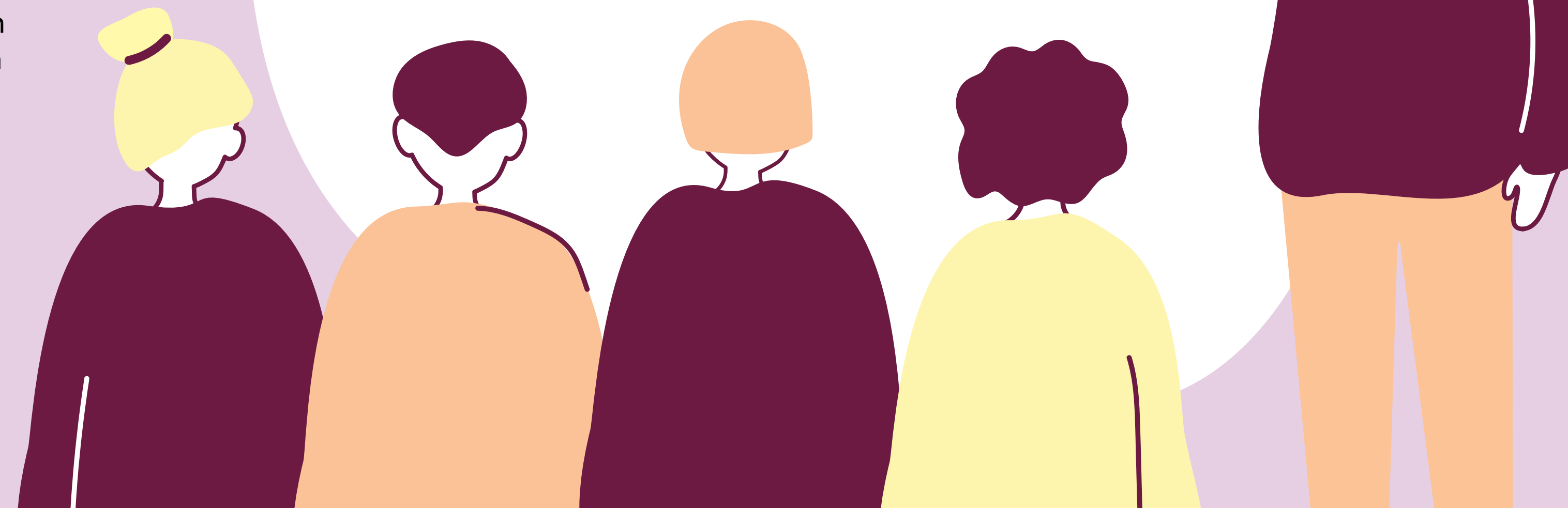
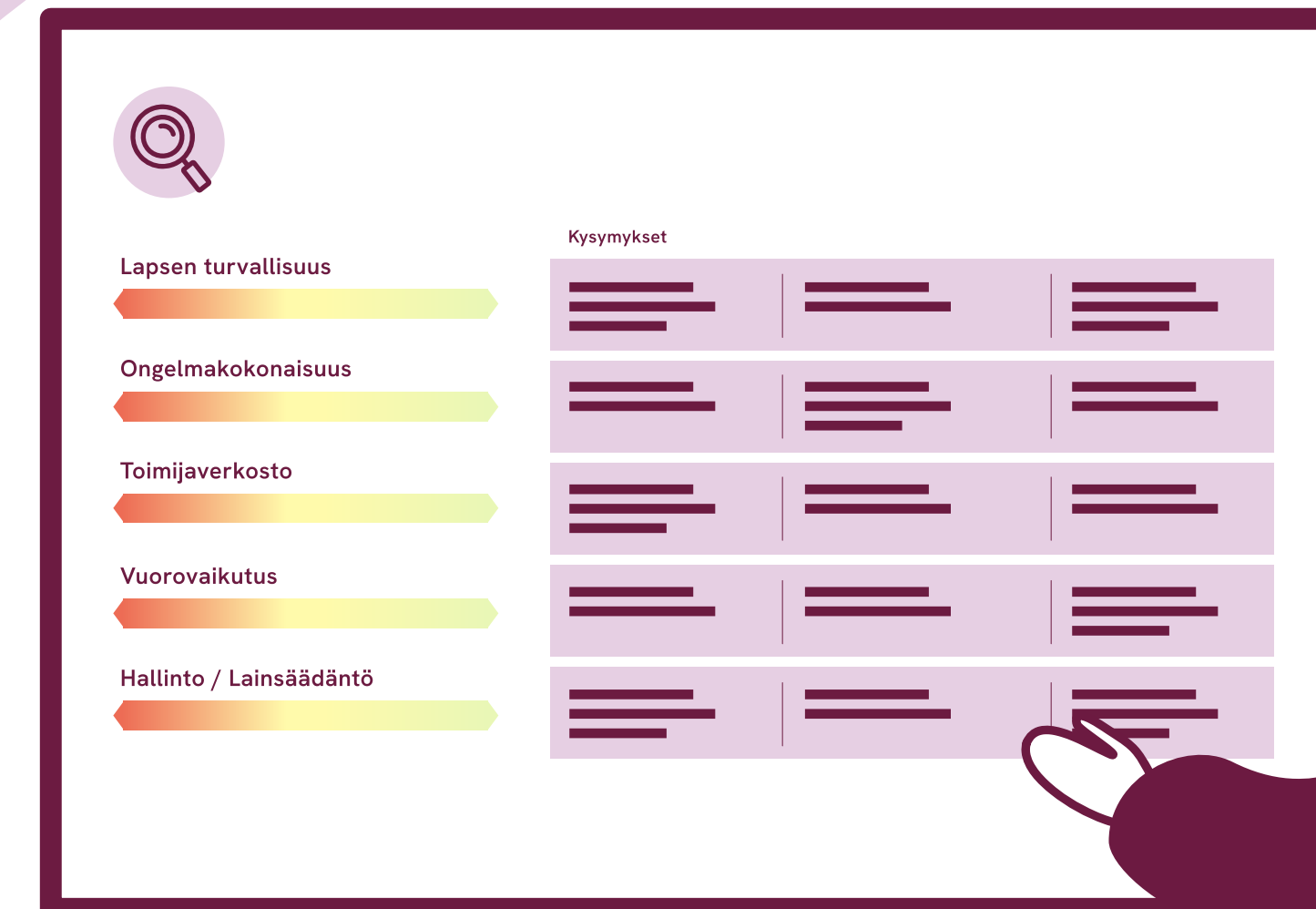


Ohjeita MORE - Monialaisen reflektion tukivälineen käyttöön

- Työpari, tiimi tai toimijaverkosto voi käyttää reflektion tukivälinettä vaativaa monialaista tukea tarvitsevan lapsen tilanteen tarkasteluun.
- Tukiväline sisältää vaativuutta osoittavia tekijöitä ja kysymyksiä, jotka auttavat jäsentämään keskustelua ja tarkastelemaan kokonaisvaltaisesti lapsen tilanteen vaativuutta.
- Suosittelemme, että jokainen vaativuutta osoittavat tekijä (nuolet) ja kysymys huomioidaan keskustelussa.
- Reflektion tukiväline on suunniteltu ensisijaisesti ammattilaisten väliseen keskusteluun. Toivomme sen tukevan myös osaamisen jakamista sekä vastavuoroista oppimista.

Monialaisen reflektion tukiväline pohjautuu OT-seulan (Petrelius, Vartio & Yliruka, 2017) pilotointiin [Etelä-Suomen OT-keskushankkeessa 2022-2023 \(innokyla.fi\)](#).





MORE – Monialaisen reflektion tukiväline



Jäsennä keskustelua näiden kysymysten avulla:

Lapsen turvallisuus

SUURI RISKI

EI RISKIÄ

Mikä aiheuttaa huolta nykytilanteessa? **Miltä** osin turvallisuus on riskissä vaarantua?

Mitkä ovat tilanteen riski- ja suojatekijöitä?

Miltä lapsen arki ja elinympäristö näyttää?

Ongelmakokonaisuus

KOMPLEKSINEN / HARVINAINEN

YKSINKERTAINEN

Mistä syntyy tilanteen harvinaisuus ja/tai kompleksisuus?

Onko ongelmakokonaisuus harvinainen? **Millaista** yhteistyötä tarvitaan tilanteen edistämiseksi?

Onko tilanne tai ilmiö taustalla uusi ja niihin ei ole valmiita ratkaisuja?

Toimijaverkosto

MONIALAINEN / USEITA

YKSI

Keitä toimijoita on mukana lapsen ja perheen tilanteessa? **Ovatko** tarvittavat toimijat paikalla?

Mikä on tavoitteemme? **Kuinka** voimme yhteistyössä jakaa vastuuta ja toimia lapsen etu huomioiden?

Mikä on toimijaverkoston eri jäsenten näkemys tilanteesta?

Vuorovaikutus

EI YHTEISTYÖSUHDETTA

SUJUVAA

Toteutuuko dialoginen ja luottamuksellinen vuorovaikutus?

Ovatko lapsi ja perhe sitoutuneita tarjottuun tukeen tai hoitoon? **Mitkä** ovat lapsen tarpeet ja kyky ottaa tukea vastaan?

Millainen on vuorovaikutus ja yhteistyösuhde lapseen ja perheeseen?

Hallinto / Lainsäädäntö

VAATIVA

HELPPO

Liittyykö tilanteeseen tulkinnanvaraisia tai vaativaa kansainvälistä lainsäädäntöä koskevia kysymyksiä?

Onko meillä riittävästi tilanteen vaatimaa lainsäädännöllistä asiantuntemusta?

Millaisia haastavia ja tulkinnanvaraisia kysymyksiä tilanteeseen liittyy?