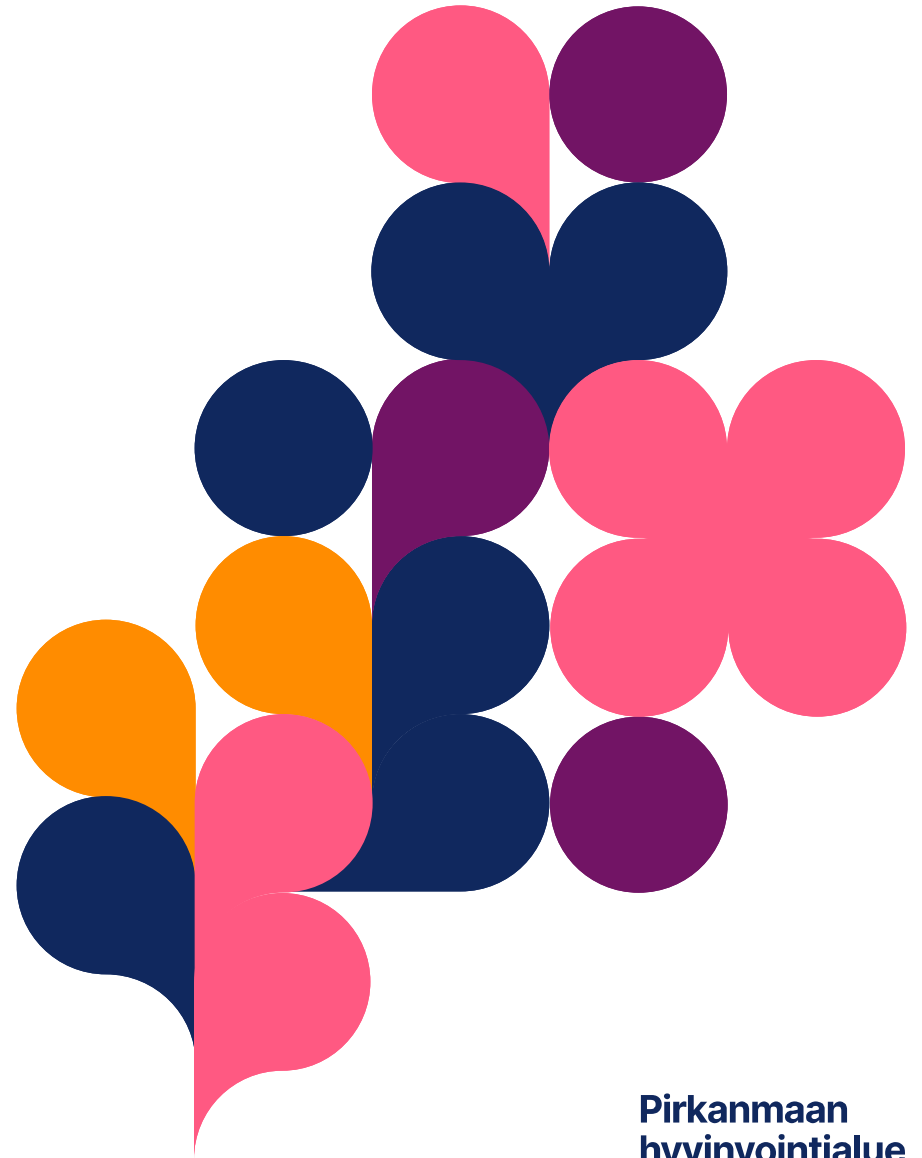


# Nuorten näkemyksiä mielenterveys- ja päihdepalvelujen kehittämisestä

Johanna Hämäläinen, suunnittelija

Jenna Makkonen, suunnittelija



Pirkanmaan  
hyvinvointialue

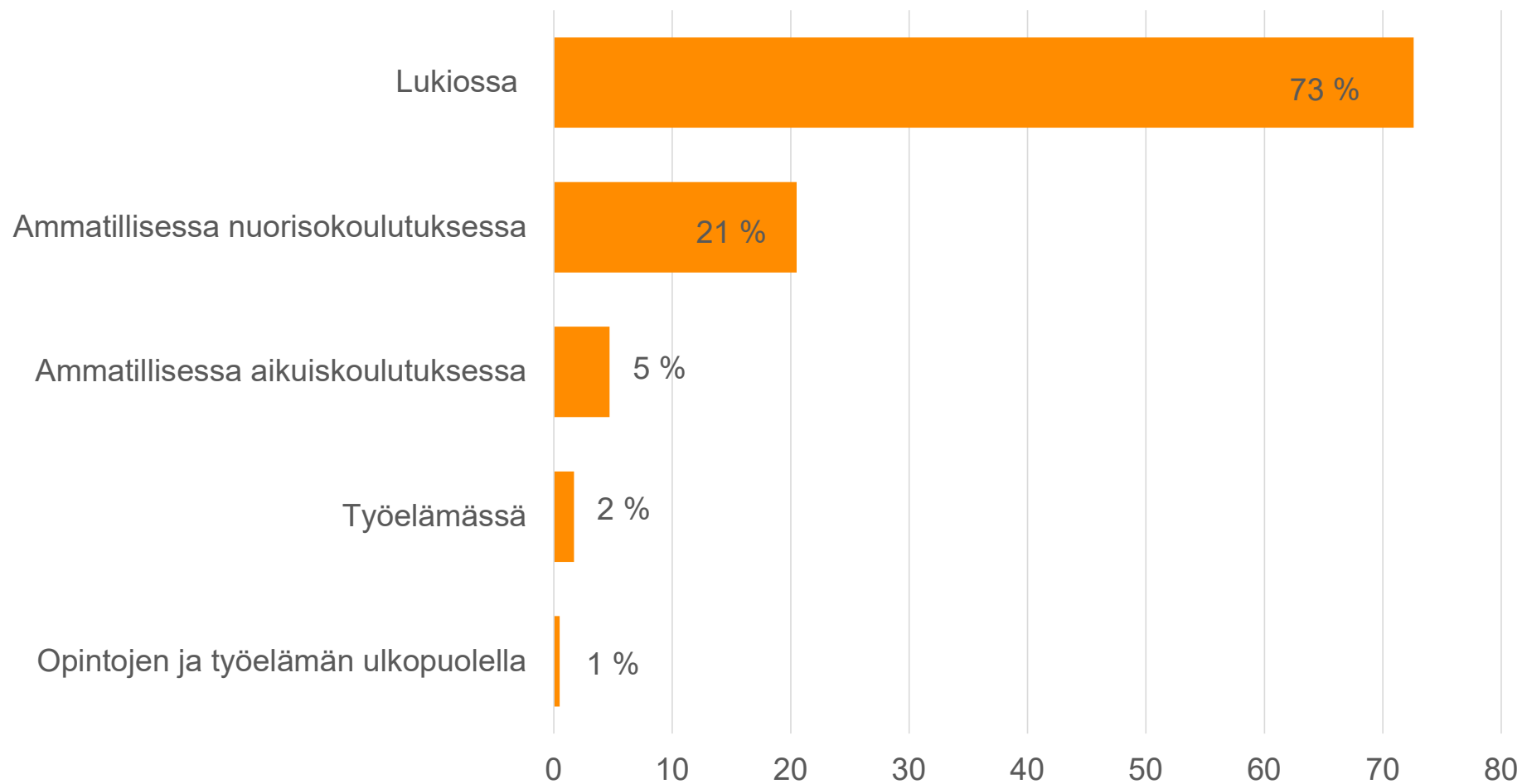
## Taustatiedot 1/2

- Pirkanmaan hyvinvointialueen mielenterveys- ja päihdepalveluja koskeva kysely lähetettiin kaikille toisen asteen opiskelijoille vastattavaksi kuraattorien kautta. Opintojen ulkopuolella olevia nuoria ja nuoria aikuisia tavoiteltiin Ohjaamon ja etsivän nuorisotyön kautta.
- Kyselyyn vastanneet saivat osallistua elokuvaalippuarvontaan. (Osallistuneiden kesken arvottiin neljä Finnkinon elokuvaalippua)
- Kysely oli avoinna 5.10.-6.11.2023.
- Kyselyn kohderyhmänä olivat pirkanmaalaiset 15-24 -vuotiaat nuoret ja nuoret aikuiset.
- Kyselystä oli suomenkielinen ja englanninkielinen versio.

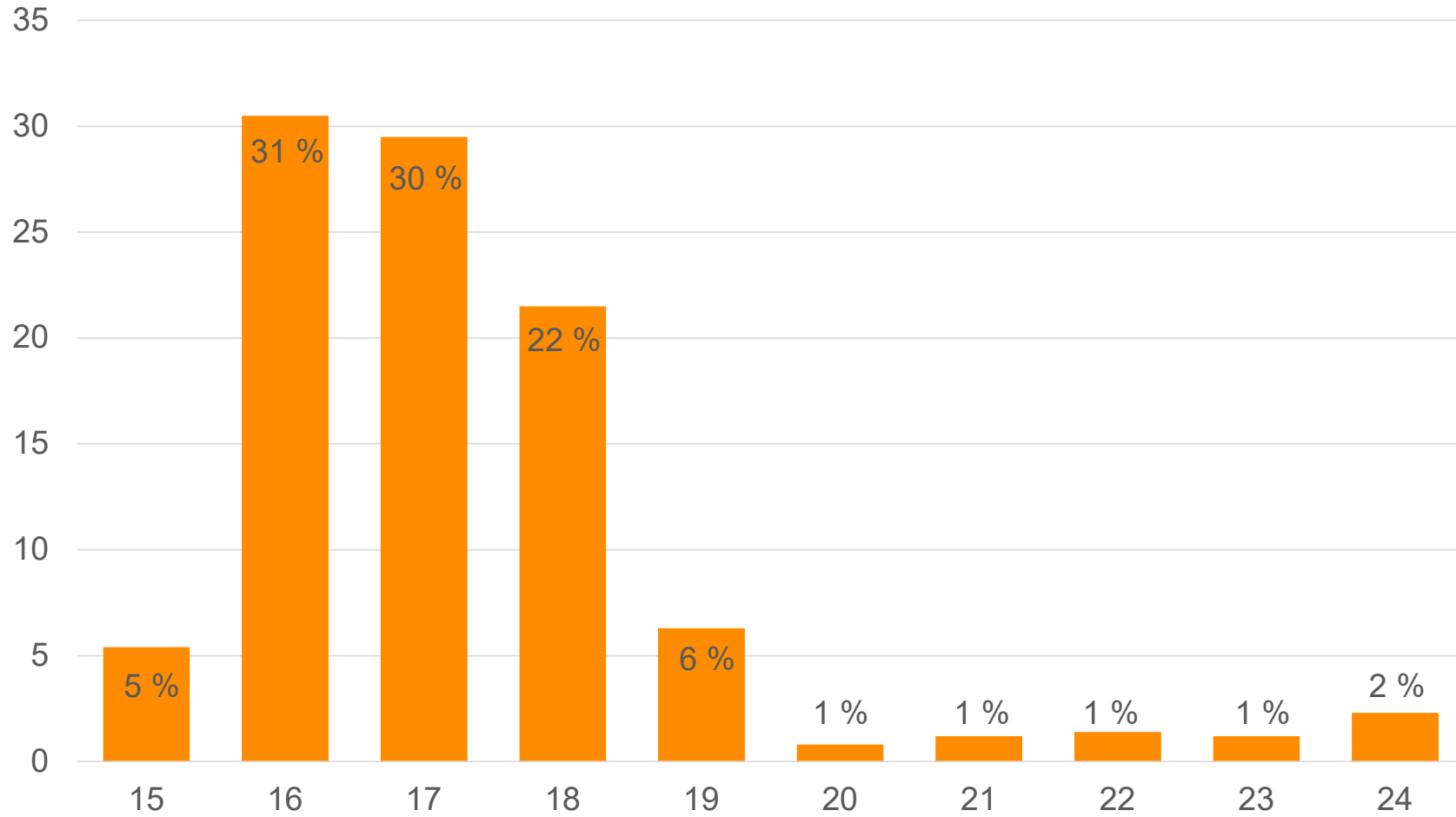
## Taustatiedot 2/2

- Vastaajia oli yhteensä 1408 (1399 suomeksi ja 9 englanniksi).

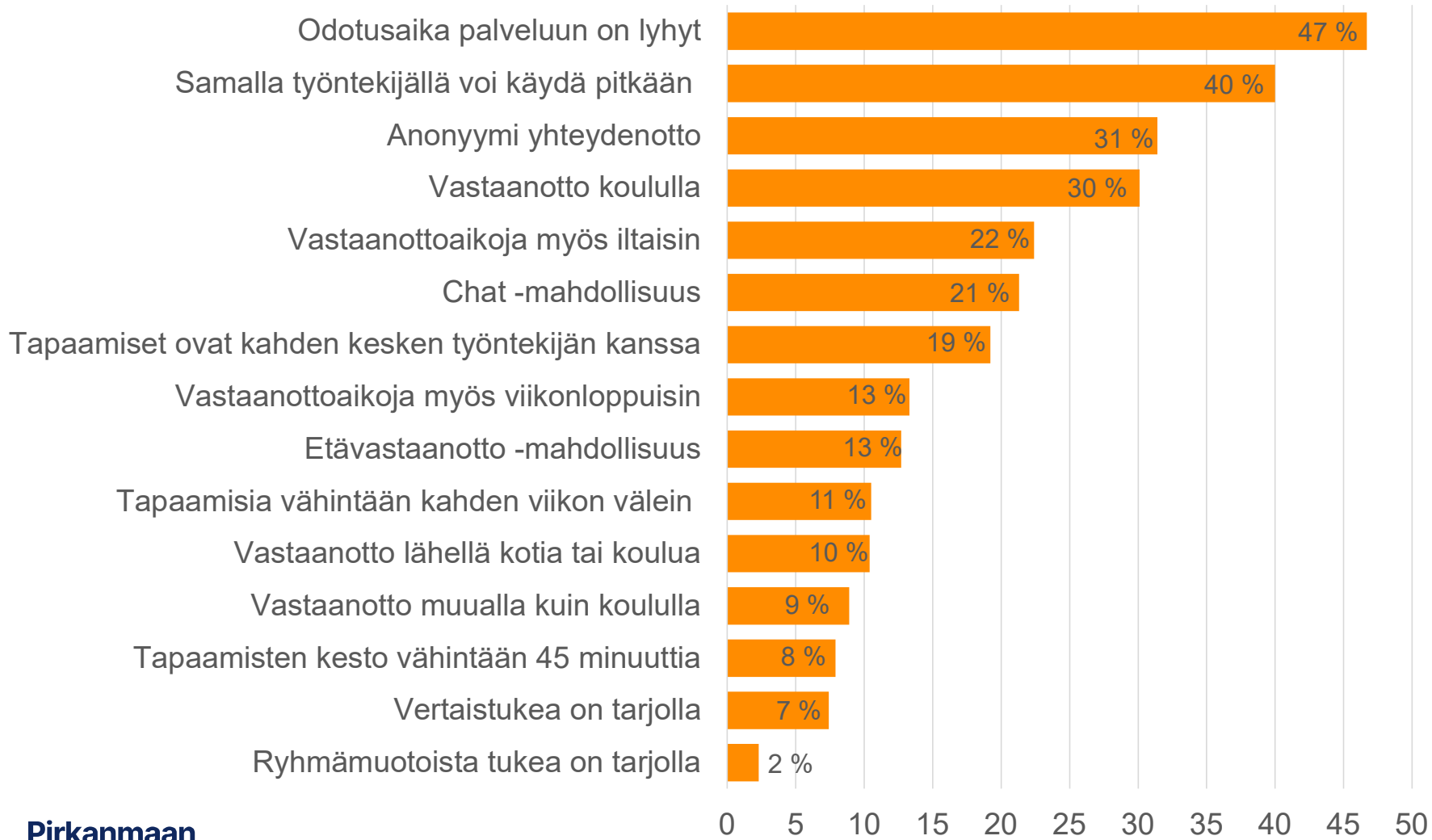
### Mikä vastaa parhaiten tilannettasi? (N = 1408)



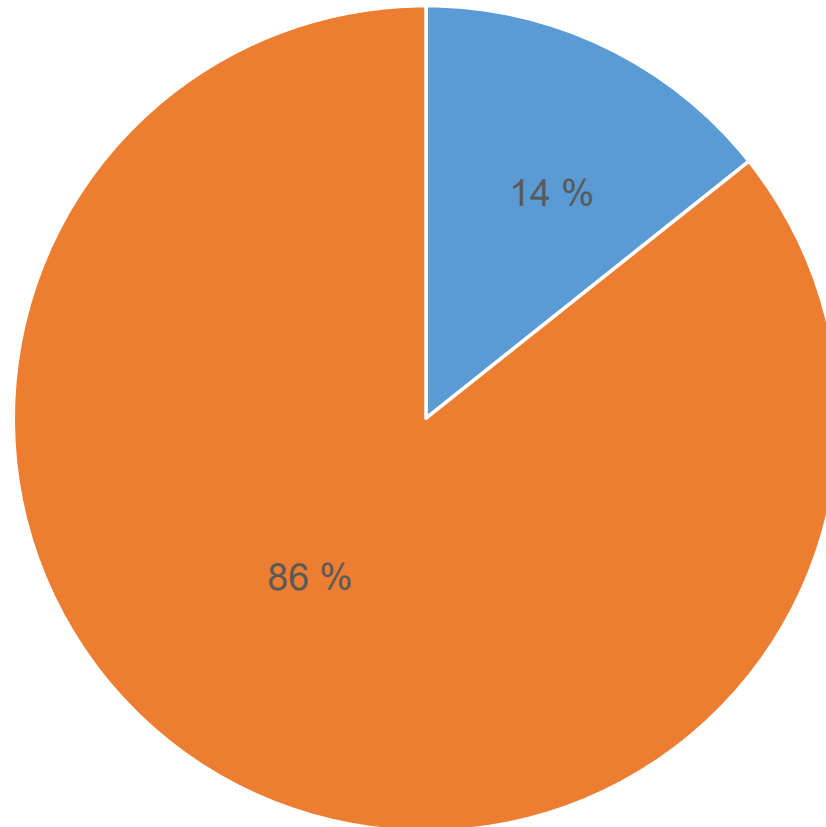
Ikä (N = 1408)



Mitä toivot mielenterveys- ja päihdepalveluilta? Valitse 1-3 tärkeintä. (N = 1408)

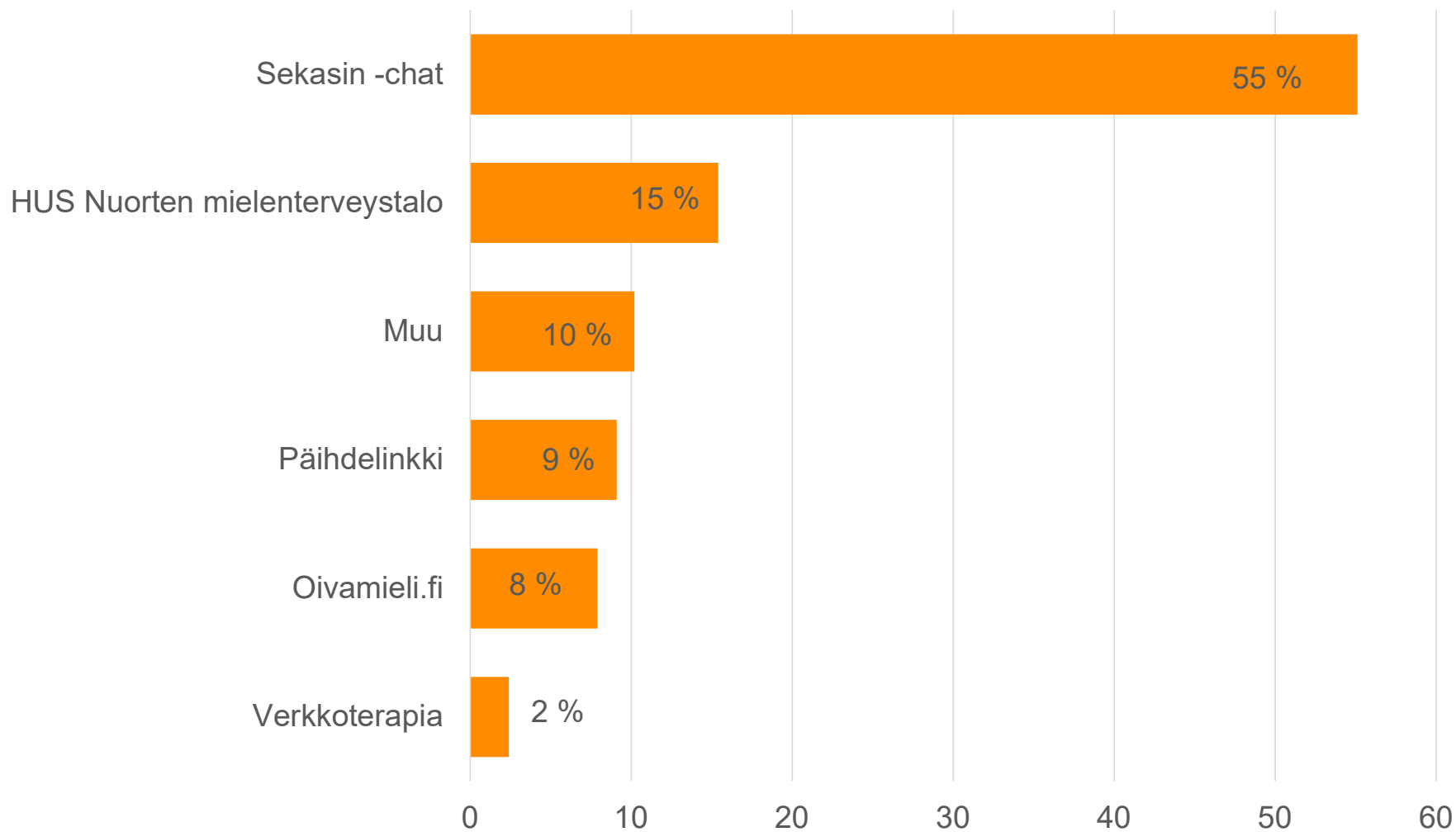


Oletko käyttänyt mielenterveyteen tai päihteisiin liittyvää digitaalista palvelua? (N = 1408)



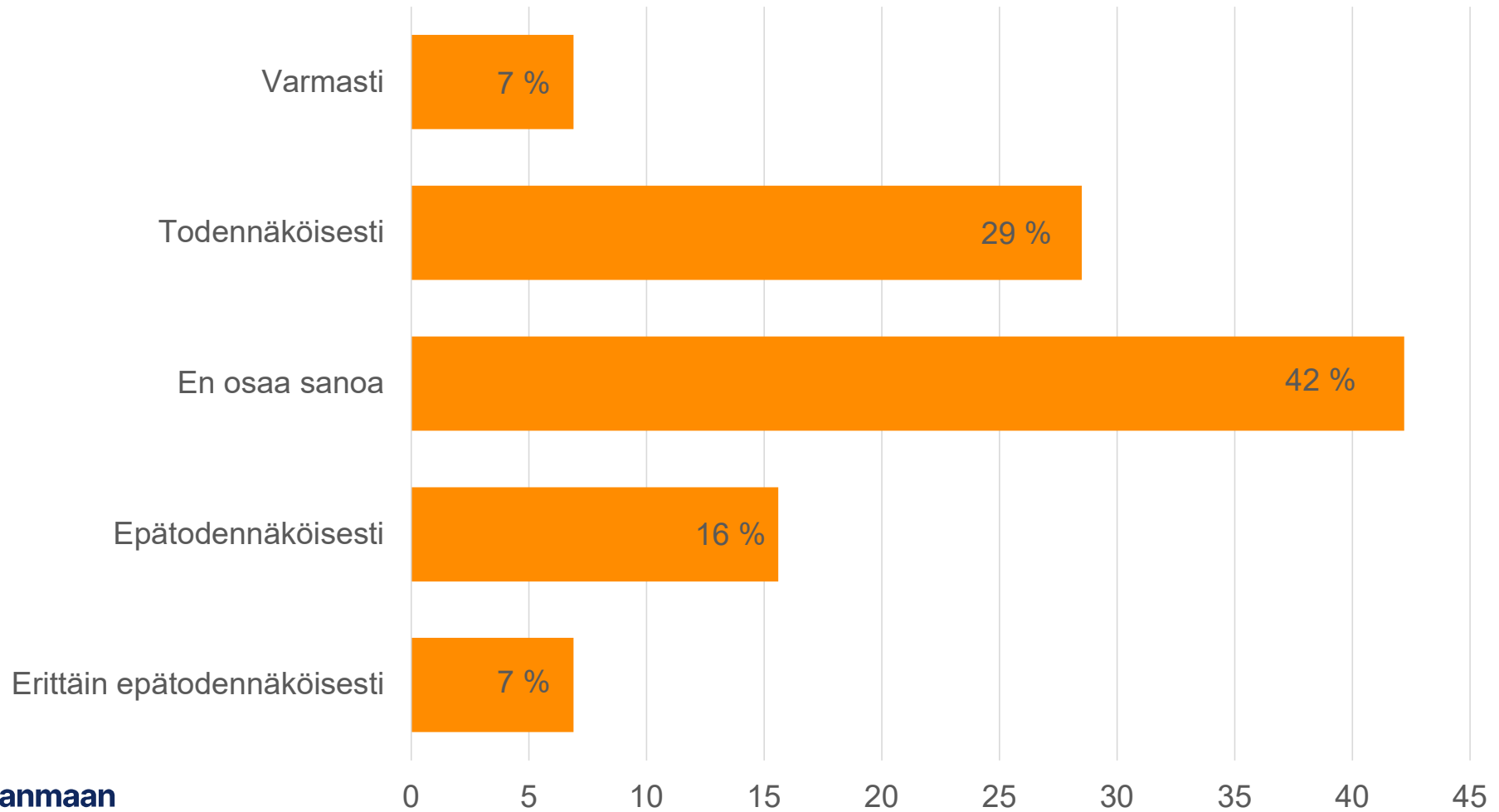
■ Kyllä ■ Ei

Mitä mielenterveyteen tai päihteisiin liittyvää digitaalista palvelua olet käyttänyt? (N = 254)

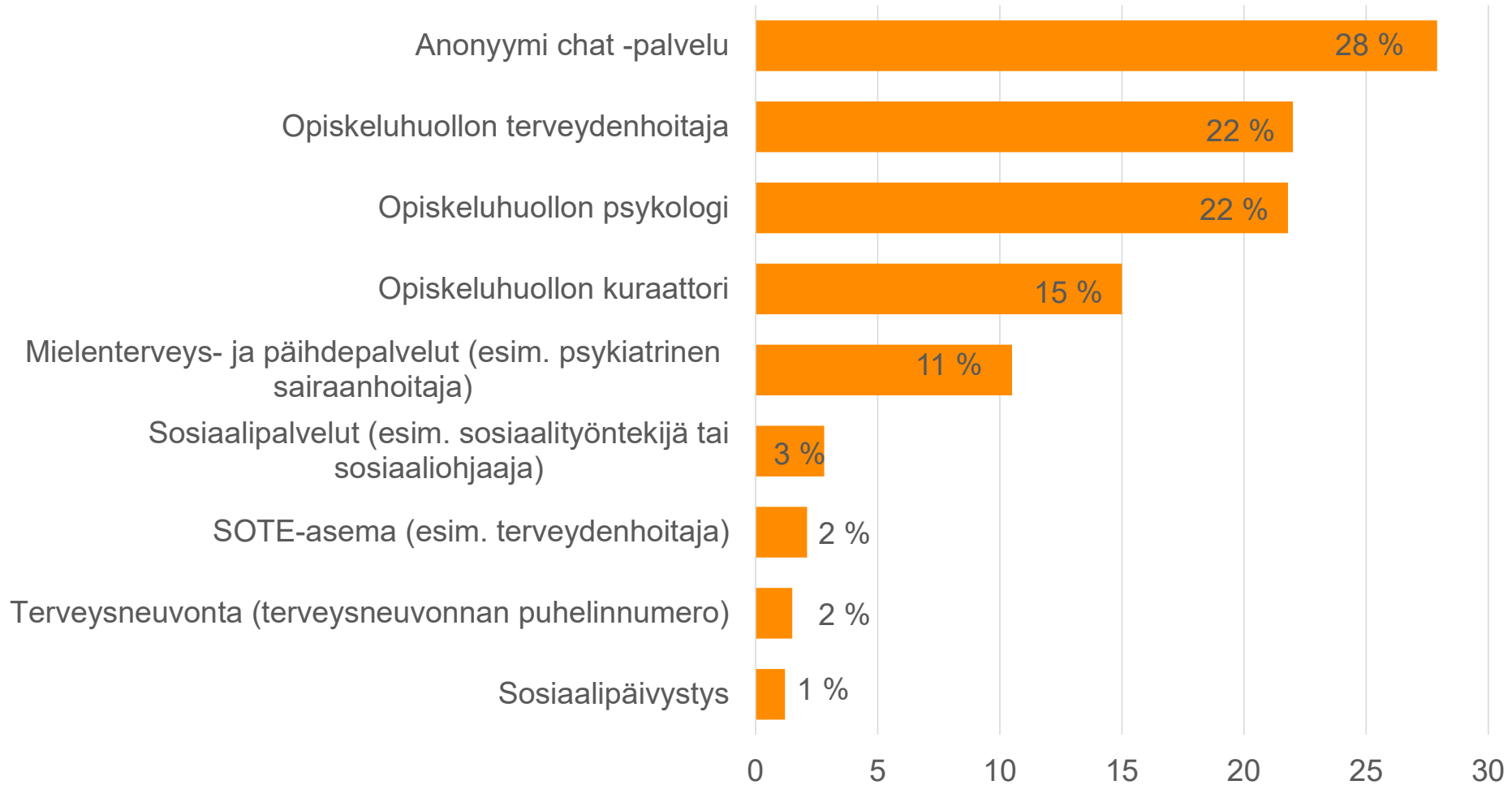


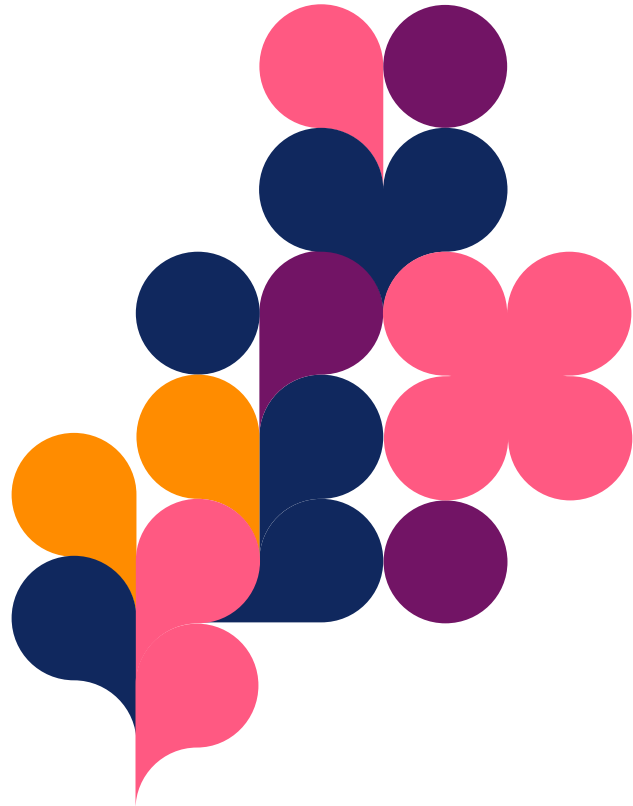


Jos sinulle ehdotettaisiin mielenterveyteen tai päihteiden käyttöön liittyvää verkossa käytävää omahoito-ohjelmaa, kuinka todennäköisesti tutustuisit siihen? (N = 1408)



## Mistä hakisit todennäköisesti ensin apua? (N = 1307)





# Yhteystiedot

Johanna Hämäläinen  
Psykologi, suunnittelija  
Lasten, nuorten ja perheiden palvelut  
Finn-Medi 5, 6. krs

Biokatu 12, 33520 Tampere  
+358 40 860 1335  
johanna.hamalainen@pirha.fi  
pirha.fi



Pirkanmaan  
hyvinvointialue