

Nuorten näkemyksiä mielenterveys- ja päihdepalvelujen kehittämisestä

Santalahdentien Tredun 1. vuosikurssin
MOTI-tapahtumassa kerätyn kyselyn tulokset

Johanna Hämäläinen, suunnittelija

Jenna Makkonen, suunnittelija

Henna Fager, suunnittelija

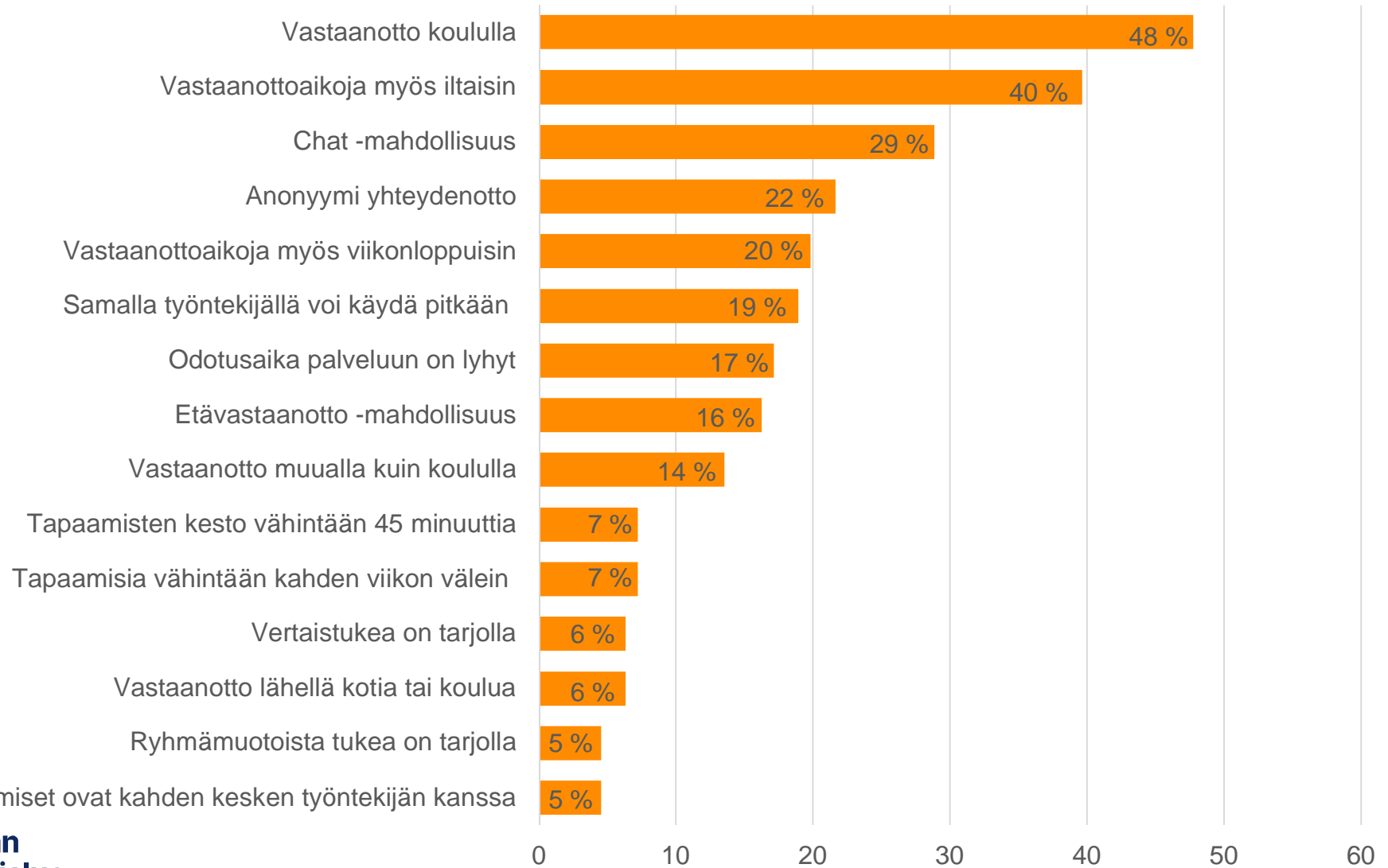


**Pirkanmaan
hyvinvointialue**

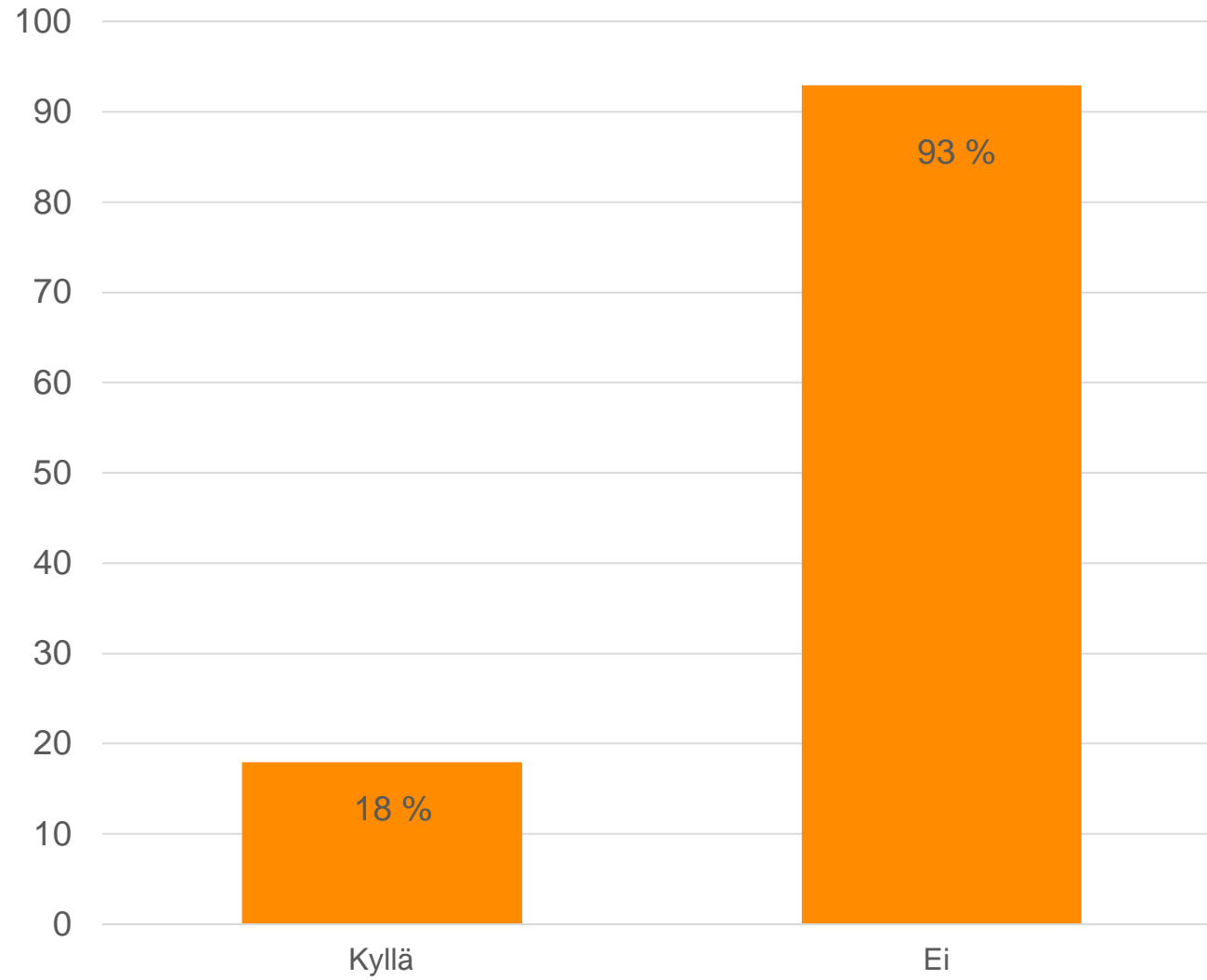
Taustatiedot

- Santalahdentien Tredun 1. vuosikurssin opiskelijoita pyydettiin osallistumaan Pirkanmaan hyvinvointialueen mielenterveys- ja päihdepalvelujen kehittämistä koskevaan kyselyyn oppilaitoksen MOTI-tapahtumassa 29.8.2023.
- Kyselyyn vastanneet saivat palkinnoksi Pirkanmaan hyvinvointialueen kangaskassin ja saivat osallistua elokuvalippuarvontaan. (Osallistuneiden kesken arvottiin neljä Finnkinon elokuvalippua)
- Vastaaajia oli yhteensä 111. Tapahtumassa oli osallistujia noin 500, joten vastausprosentti karkeasti arvioituna oli 20 %.
 - Suurin osa vastaajista oli noin 16-vuotiaita.
 - Kyselyyn vastasivat tapahtumassa myös vieraskieliset ja maahanmuuttotaustaiset opiskelijat sekä opiskelijat, jotka eivät olisi sähköisesti lähetettyyn kyselyyn todennäköisesti vastanneet.

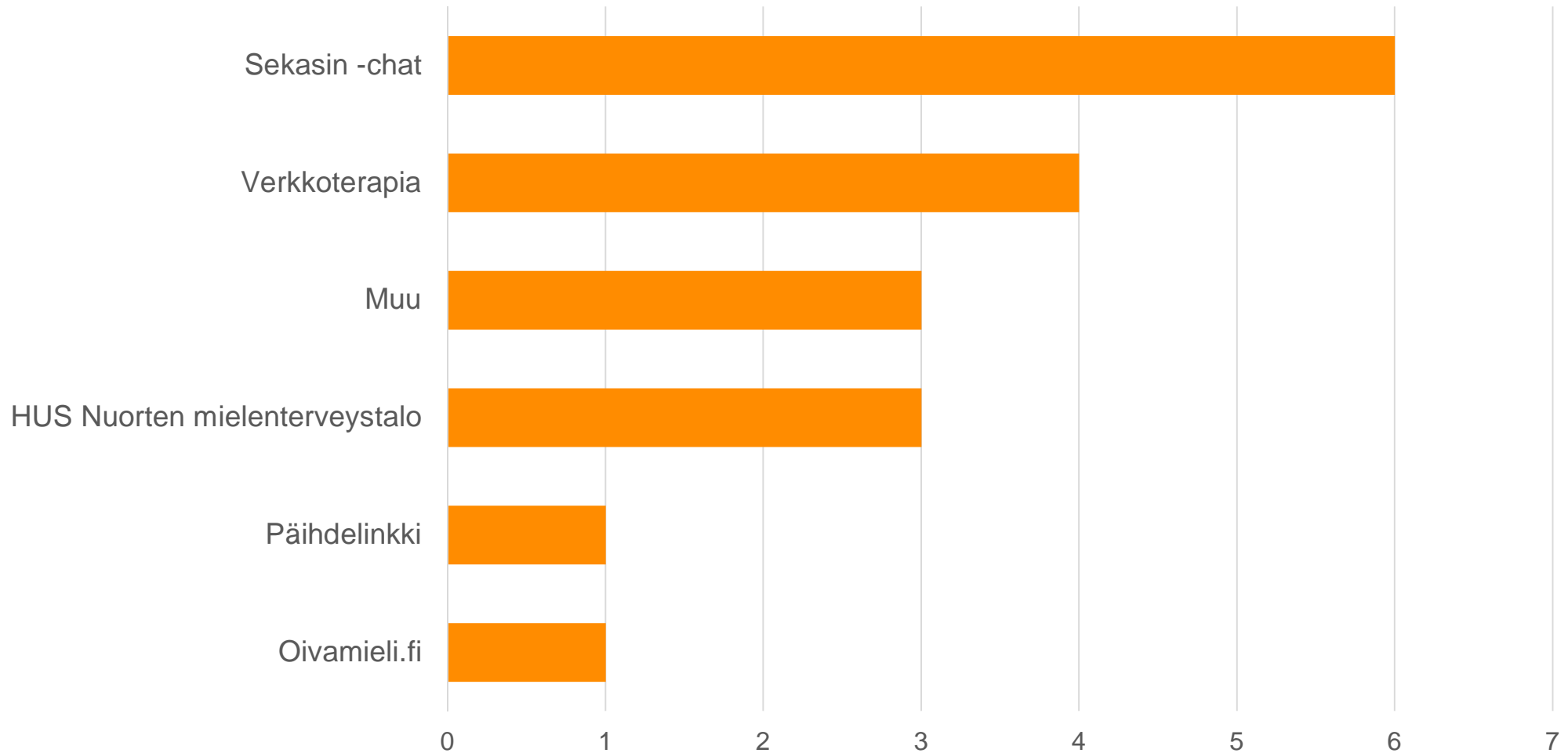
Mitä toivot mielenterveys- ja päihdepalveluilta? Valitse 1-3 tärkeintä. (N = 111)



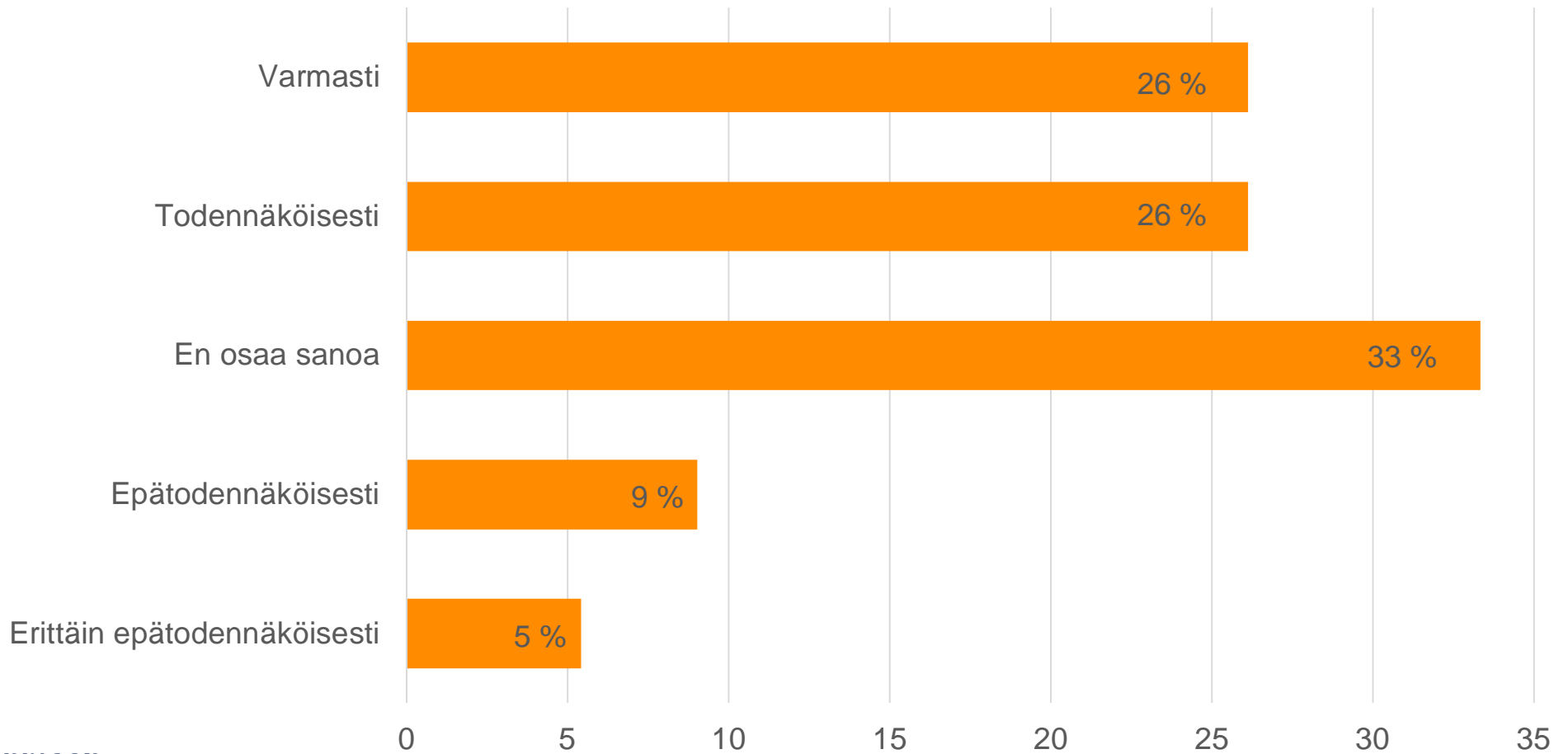
Oletko käyttänyt mielenterveyteen tai päihteisiin liittyvää digitaalista palvelua? (N = 111)



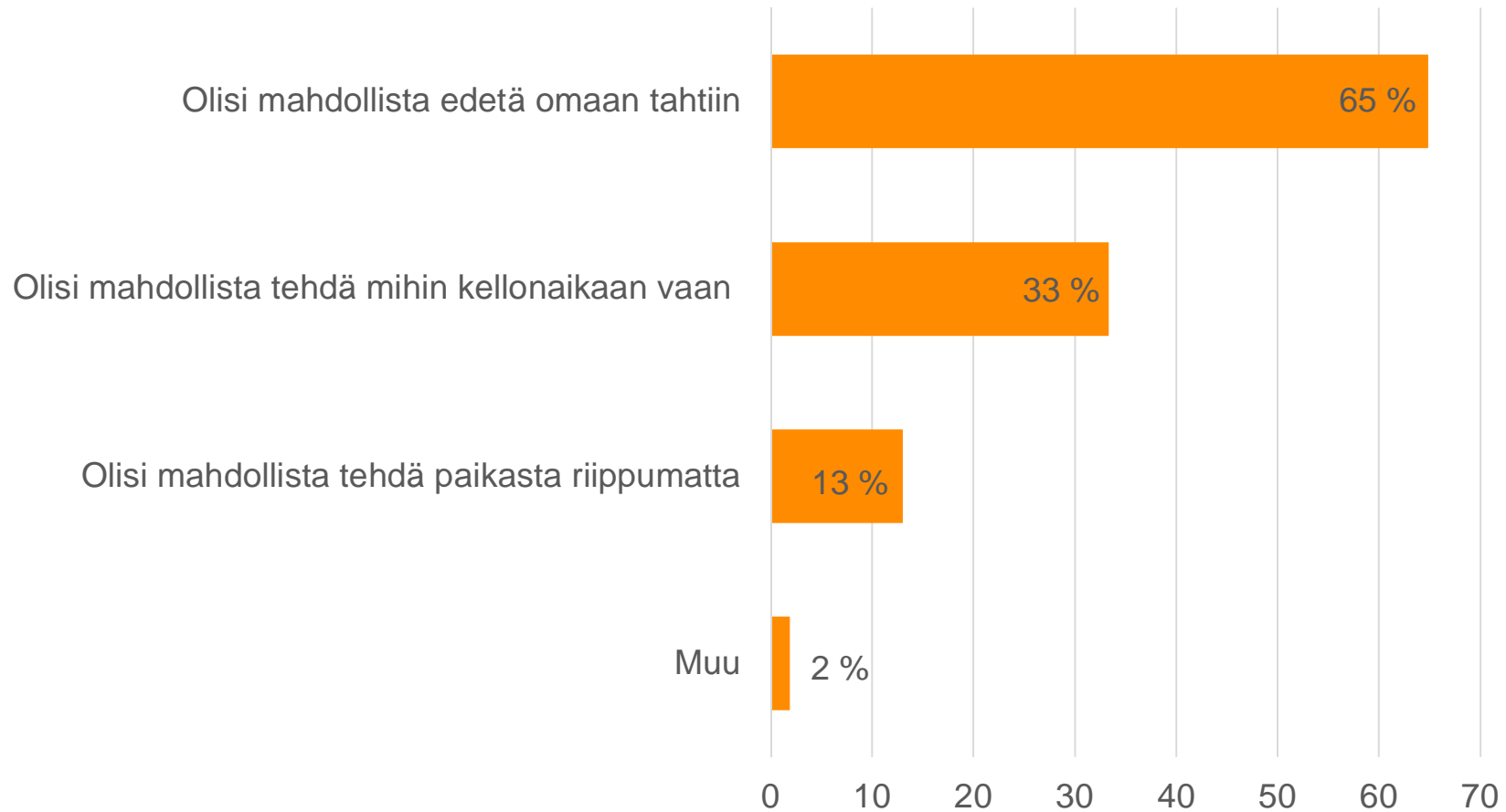
Mitä mielenterveyteen tai päihteisiin liittyvää digitaalista palvelua olet käyttänyt? (N = 18)



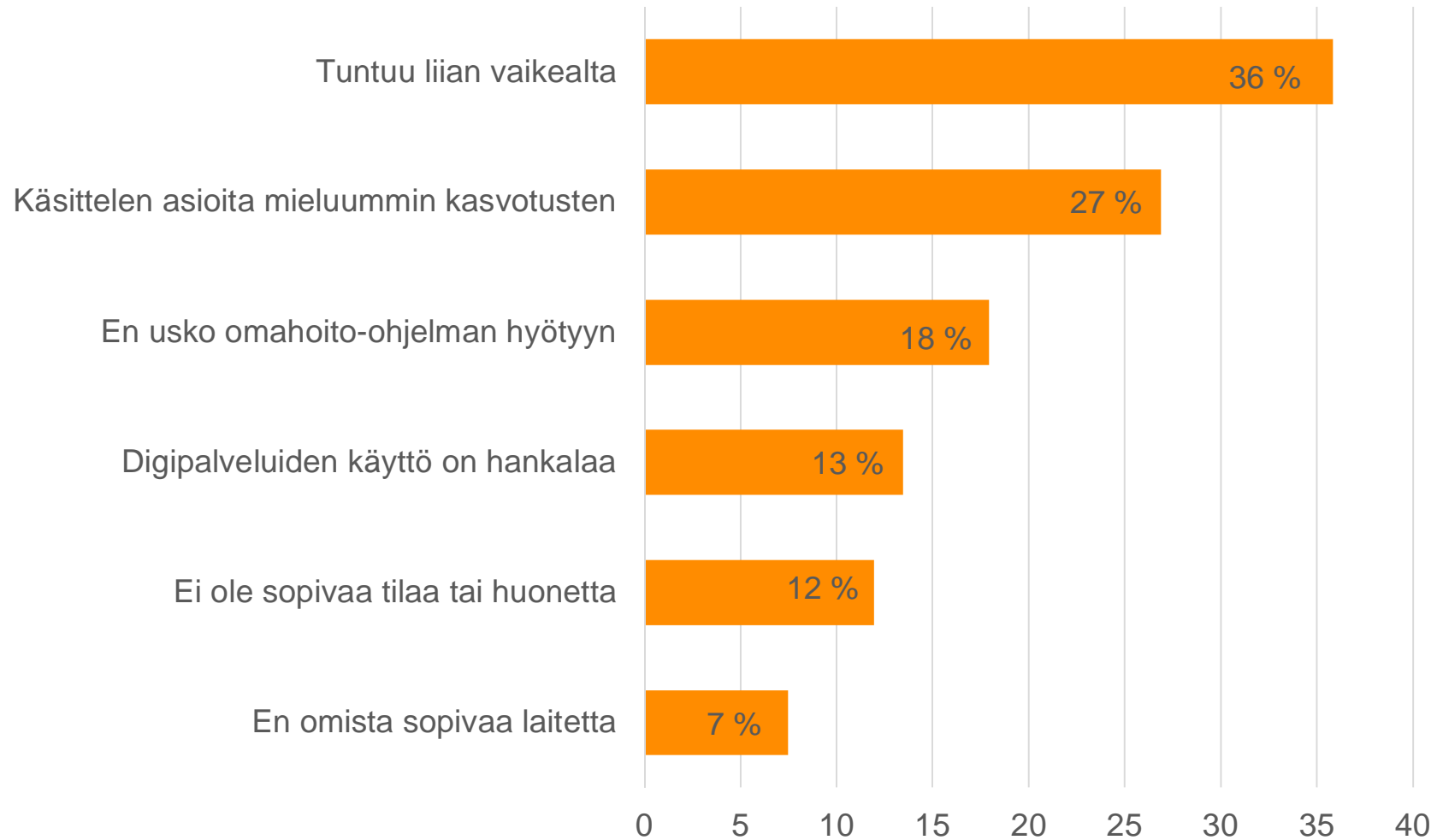
Jos sinulle ehdotettaisiin mielenterveyteen tai päihteiden käyttöön liittyvää verkossa käytävää omahoito-ohjelmaa, kuinka todennäköisesti tutustuisit siihen?
(N = 111)



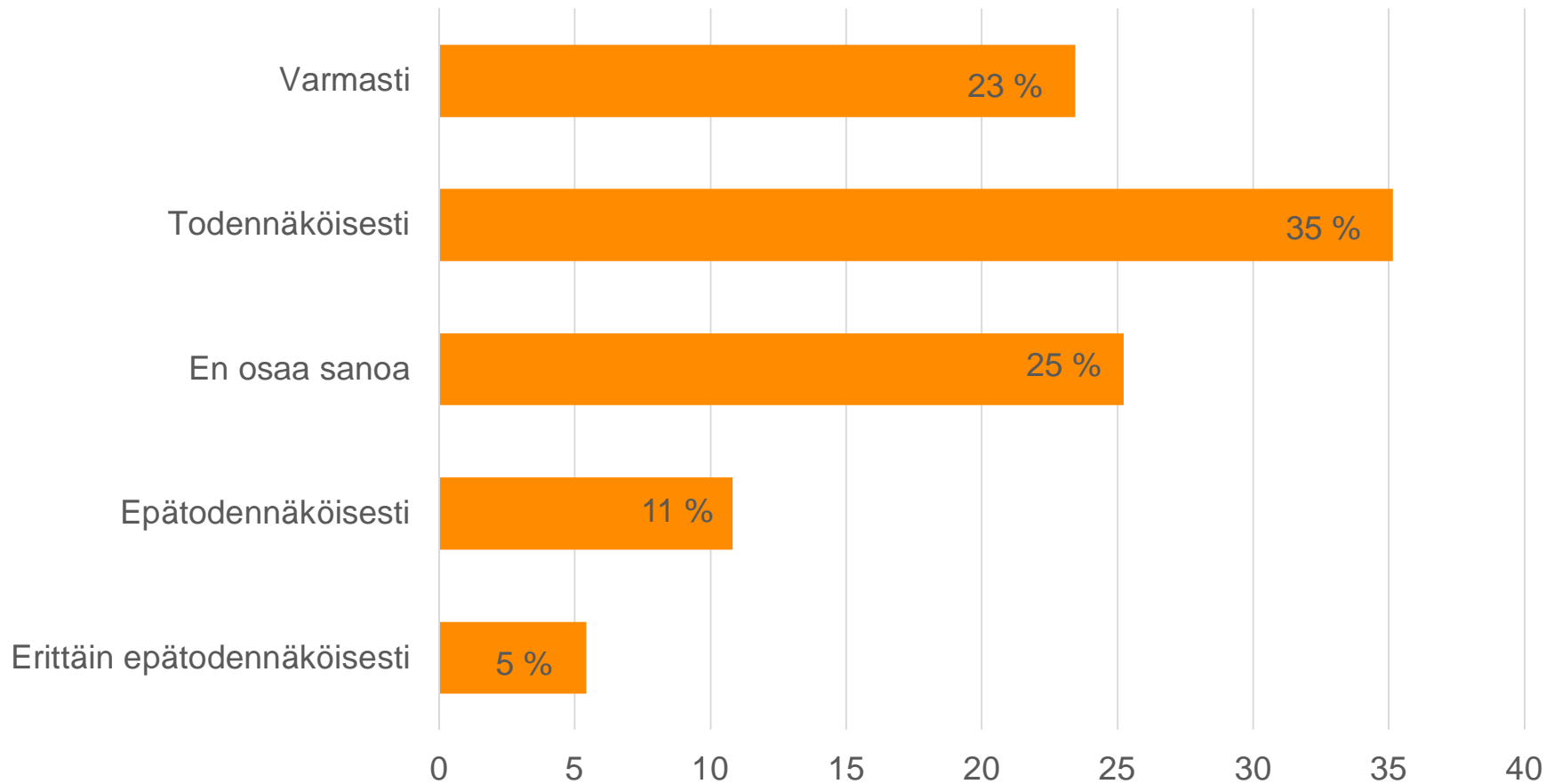
Mikä saisi sinut tutustumaan omahoito-ohjelmaan? (N = 54)



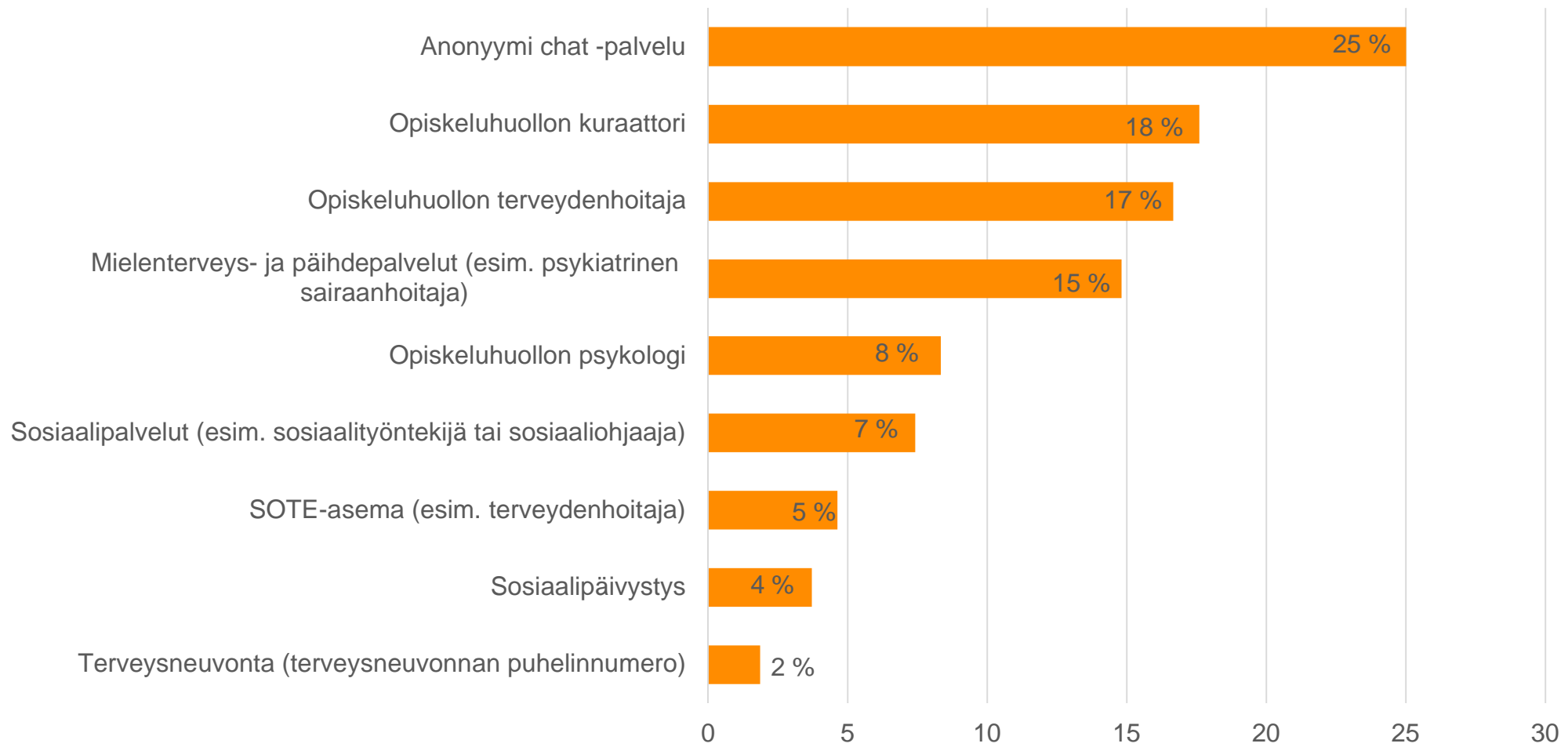
Miksi et tutustuisi omahoito-ohjelmaan? (N = 67)



Kuinka todennäköisesti hakeudut ammattiavun piiriin, jos sinulle tulee elämässä haasteita? (N = 111)

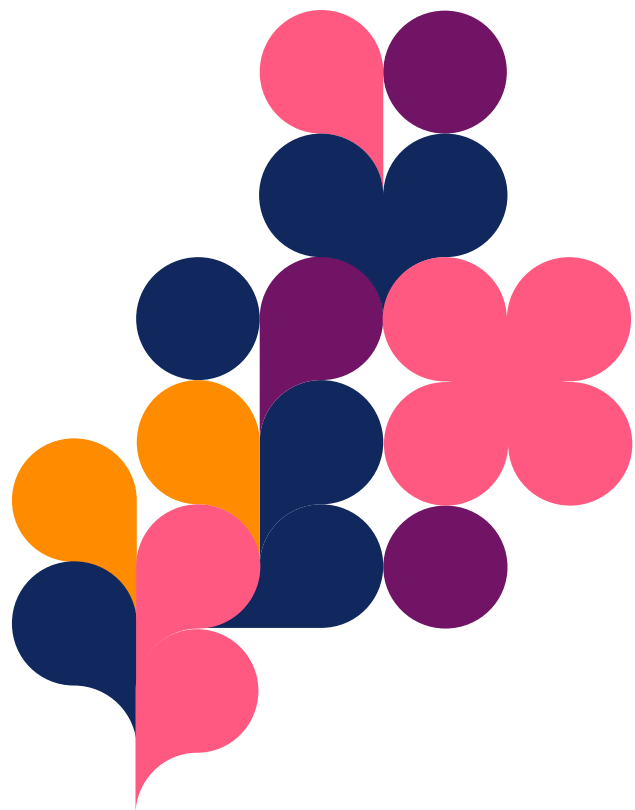


Mistä hakisit todennäköisesti ensin apua? (N = 108)



Vapaa sana (voit antaa tässä palautetta Pirhan palveluista tai esittää toiveita nuorten palveluiden kehittämiseen):

- Kolme vastausta koski toiveita tai palautetta mielenterveys- ja päihdepalveluista, 24 oli lyhyitä terveisiä pisteellä olleille.
 - Iltavastaanottoja toivotaan.
 - Viikonloppuvastaanottoja toivotaan.
 - Jonot koetaan liian pitkiksi tällä hetkellä.



Yhteystiedot

Johanna Hämäläinen
Psykologi, suunnittelija
Lasten, nuorten ja perheiden palvelut
Finn-Medi 5, 6. krs

Biokatu 12, 33520 Tampere
+358 40 860 1335
johanna.hamalainen@pirha.fi
pirha.fi



**Pirkanmaan
hyvinvointialue**