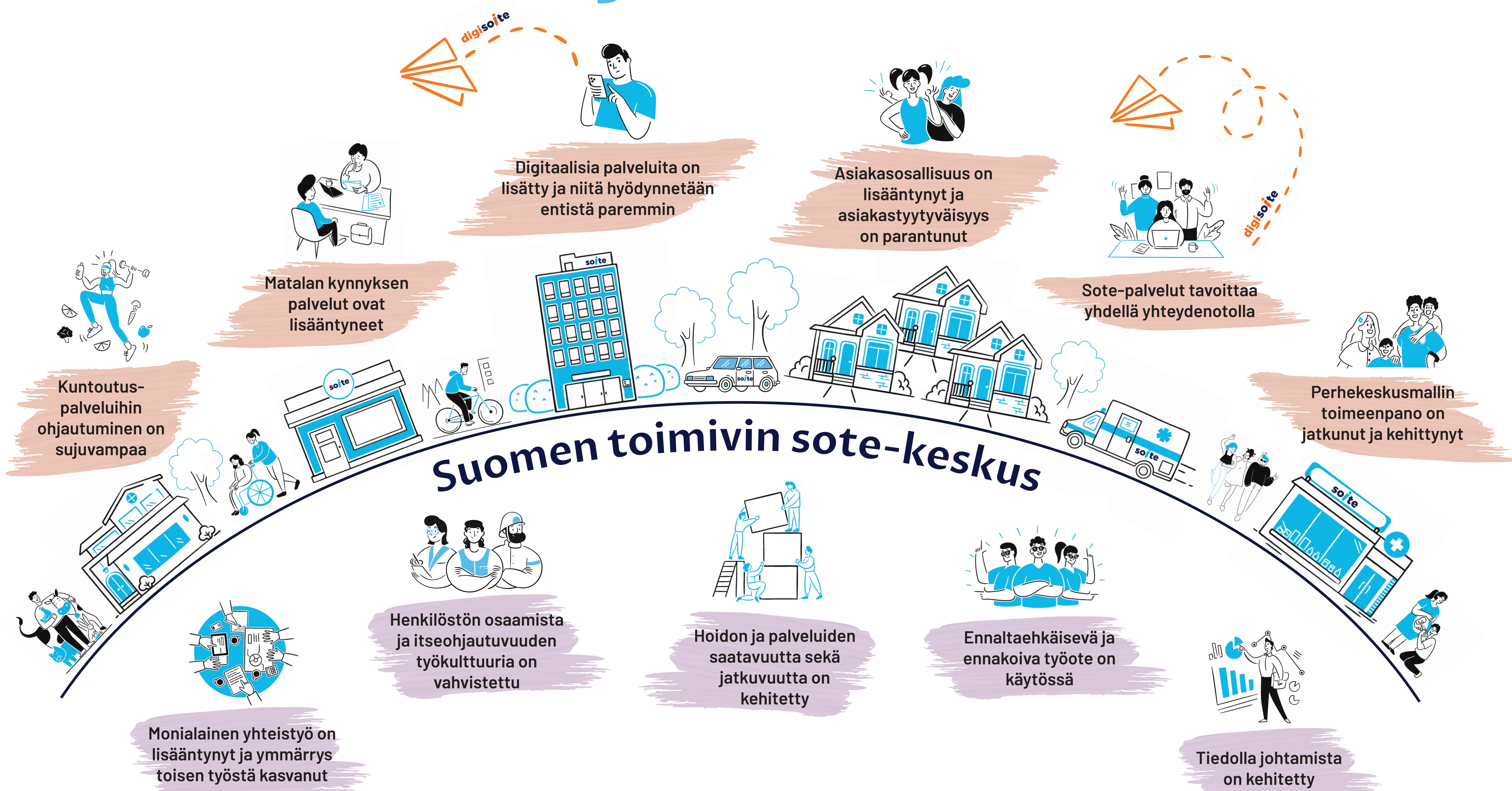


Voiko meillä olla Suomen toimivin sote-keskus?

Hyvin voi.



Keski-Pohjanmaan sote-keskushankkeessa on uudistettu perustason sosiaali- ja terveystalvoluta Tulevaisuuden sosiaali- ja terveyskeskus -ohjelman tavoitteiden mukaisesti vuosina 2020-2023. Hankkeen myötä maakunnassa on kehitetty ja otettu käyttöön **uudenlainen, laaja-alainen sosiaali- ja terveyskeskus**, jossa asiakas saa tarvitsemansa palvelut sujuvasti yhdellä yhteydenotolla. Kehittämistoiminnan vaikutuksesta Keski-Pohjanmaan asukkaat saavat oikea-aikaisia ja vaikuttavia sote-palveluja. Kehittämistoimintaan on saatu valtionavustusta 4 903 897 €.

Laaja-alaiset tulokset

Hankkeessa on kehitetty tai otettu käyttöön lukuisia toimintamalleja ja palveluita:

- Tiimimalli vastaanotoilla
- Hyvän hoidon malli
- Hoidon tarpeen arviointi -työkalu
- Suun terveyden etävastaanotot 1-vuotiaille
- Dentview-virtuaalikioski
- 22 digihoitopolkua
- Tartu digiin -kiertue
- DigiSoite
- Lapset puheeksi -keskustelu
- Perhe-luuri
- Apu-nappi
- Puheeksi oton korttipakka
- Terapianavigaattori
- Ahma-ryhmät
- Terveystalvolutyö vastaanotoilla
- Sosiaali- ja terveystalvolutuneuvonta
- Elintapavalmennus
- Painonhallintaryhmät
- Monipalveluprosessi
- Monialainen palvelutarpeen arviointi
- Matalan kynnyksen sosiaalityön toimintamalli
- Muutosvalmennus

13 osahanketta

Kehittämistyötä on tehty 13 osahankkeessa, joita on koordinoitu eri palvelualueilla.



Kehittämistoimintaan on osallistunut myös alueen järjestöjä, kuntia, kouluja ja kokemusasiantuntijoita.