

Oivaltamisen foorumi

- Vahvistetaan tietoa ja ymmärrystä nepsypiirteistä ja niiden vaikutuksesta perheiden arkeen
- Jaetaan toimivia käytänteitä ammattilaisten kesken
- Ideoidaan konkreettisia keinoja, joita voidaan hyödyntää omassa työssä lasten, nuorten ja perheiden kanssa

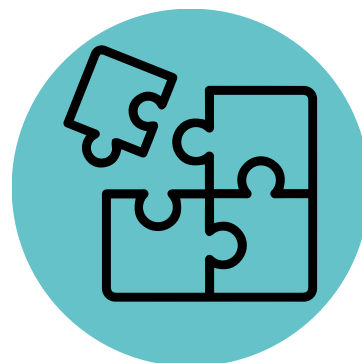
Lähtökohdat



Oma
kiinnostus
ja
tavoite



Tasavertaisuus



**Ratkaisu- ja
voimavarakeskeisyys**



Osallisuus



**Kokemuksellisuus
ja toiminnallisuus**

Aikajana

**Orientaatio-
päivä**



Lähipäivä 3
Toimintatavat ja
työkalut nepsyarkeen

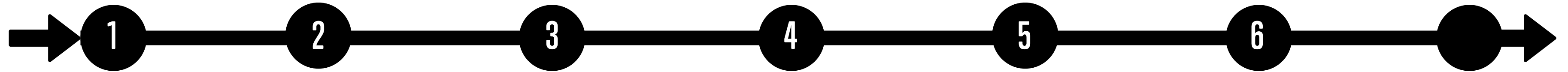


**Pienryhmä-
tapaamiset**



**Kesto
noin
6kk**

**Loppu-
palaute**



Lähipäivä 1
Perheperustaisuus &
nepsypiirteet



Lähipäivä 2
Kokemusääni sekä
toimintatavat ja työkalut
nepsyarkeen jatkuu



**Seuranta-
päivä**

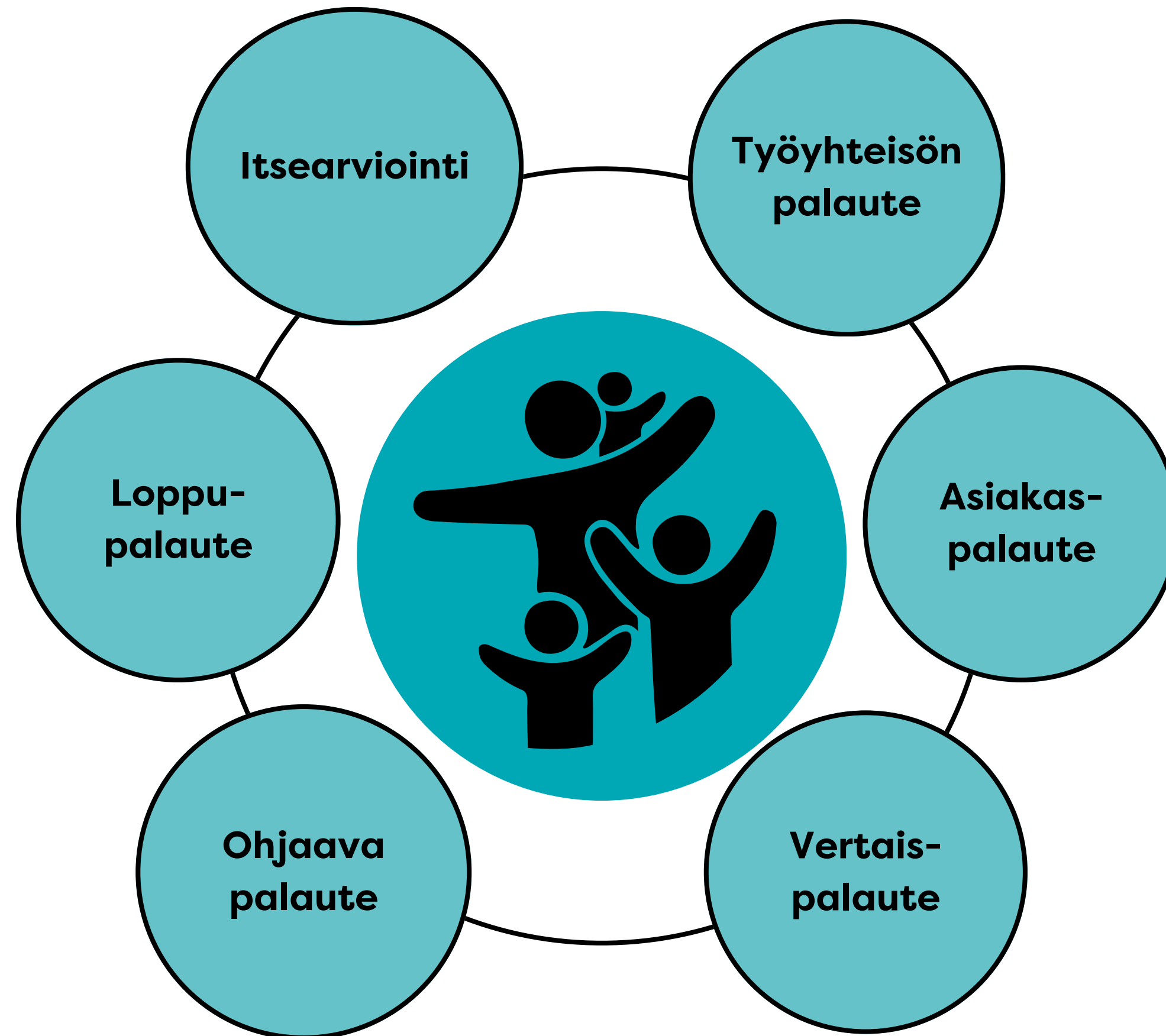


Oivaltamisen kehä




Yhteisen
oppimisen
äärellä

Osallistava ja jatkuva palaute



Yhteystiedot



Perpe-keskus
perpekeskus@hl-s.fi



Kauppakatu 23 A, 2.krs
Joensuu