

Näyttöön perustuvat mielenterveyttä edistävät psykososiaaliset menetelmät - Case Kasvun tuki

18.4.2024

Mielenterveys- ja päihdepalveluiden kehittämisen verkosto
THL

Tiedeasiantuntija Marko Merikukka, Itla
Kehittämispäällikkö Miia Stähle, Itla



**Kasvun
tuki**
Varhaisen
tuen tietolähde

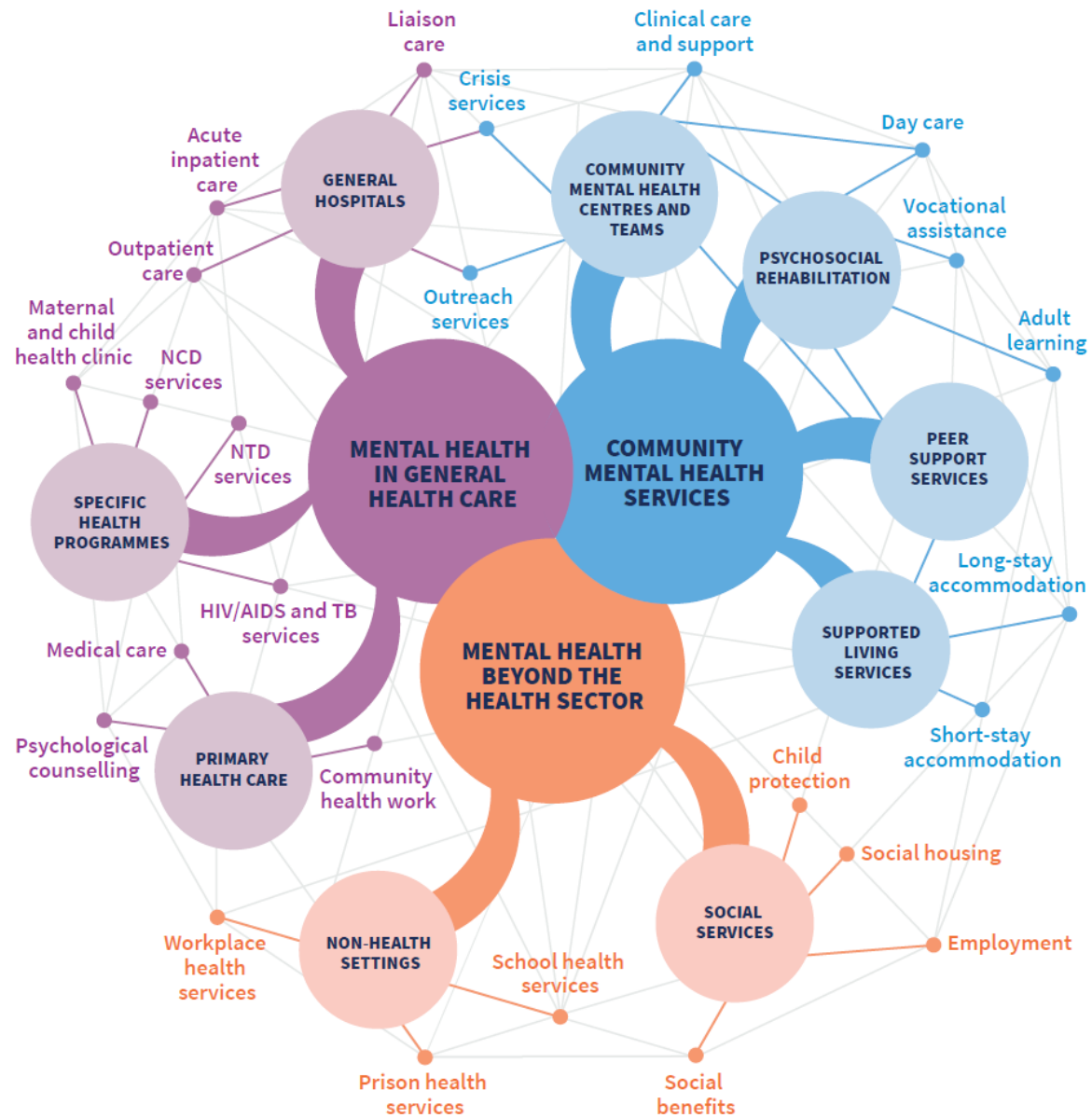
itla
Itsenäisyyden
juhlavuoden
lastensäätiö



Mielenterveyttä edistävä psykososiaalinen menetelmä lapsille ja nuorille



on monitahoinen
– kompleksinen.



Psykososiaalisen menetelmän tutkimusperusteinen kehittäminen

Pilottitutkimus

Vaikuttavuustutkimus

Systemaattiset
katsaukset

Meta-analyysit

Implementointitutkimus

Toistotarkkuus

Toteutettavuus



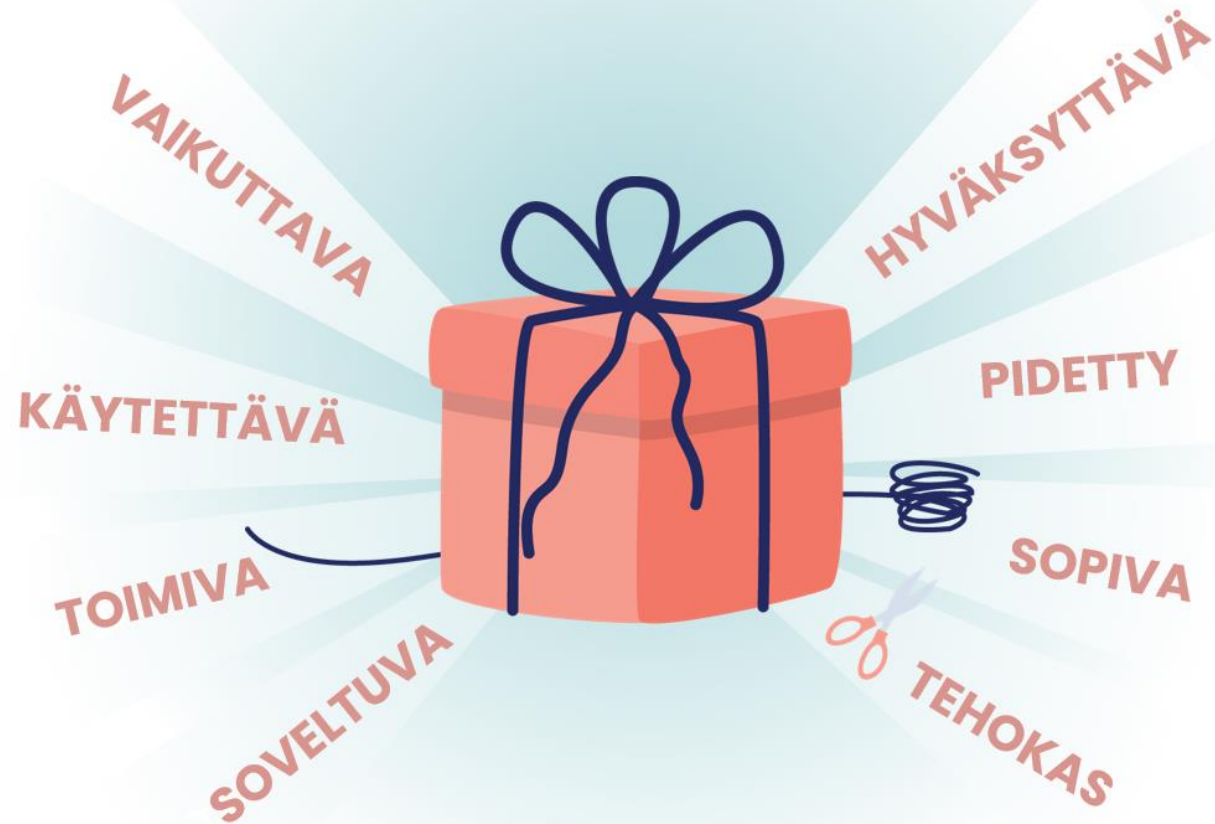
Adaptointitutkimus

Tyytyväisyystutkimus

Käytettävyystutkimus

Kustannusvaikuttavuustutkimus

Psykososiaalisen menetelmän tulee olla hyvä paketti, jotta se on...



Loogiset menetelmät vs näyttöön perustuvat menetelmät

Kasvun tuki

Näyttöön perustuvat menetelmät

- Arviointi tehty

Loogiset menetelmät

- Ei riittävää tutkimusta, jotta näytön arviointia voisi tehdä
- Menetelmät voivat olla tutkimusperustaisesti vaikuttavia, mutta sitä ei tiedetä vielä

Vaikuttavuustutkimus



Mitä vaikuttavuus on?

- Vaikuttavuus on mittarin värehdys siellä (päävasteessa), missä se halutaan menetelmän tavoitteen mukaan nähdä lapsella ja nuorella
 - Tärkeää hyvä menetelmän kuvaus (kuvattu tavoite) ja teoriatausta (miten muutos voi tapahtua)!
- Vaikuttavuus on menetelmän tuoma lisäarvo verrattuna vertailuryhmään
- **Efficacy:**
 - Vaikuttavuus ihanneoloissa/tutkimusoloissa
 - Mitä vaikuttavuutta voidaan odottaa?
- **Effectiveness:**
 - Vaikuttavuus käytännössä
 - Mitä vaikuttavuutta voidaan havaita?

Vaikuttavuus ≠ tyytyväisyys

- Menetelmän käyttäjät voivat olla tyytyväisiä ilman, että menetelmä on vaikuttava.
- (Menetelmä voi olla vaikuttava, mutta käyttäjät tyytymättömiä.)

Miten vaikuttavuutta arvioidaan Kasvun tuessa? 1/5

Menetelmän mukaanottokriteerit

1. Tavoitteena edistää lasten tai nuorten mielenterveyttä ja psykososiaalista hyvinvointia tai ehkäistä ja hoitaa varhaisessa vaiheessa joko suoraan tai välillisesti lasten ja nuorten mielenterveysongelmia
2. Kohderyhmä rajattu alle 18-vuotiaisiin lapsiin ja nuoriin
3. Tieteellinen teoriaperusta
4. Menetelmäkoulutus
5. Eettisyys (asiakaslähtöisyys, vuorovaikutuksellisuus, voimaannuttavuus ja osallisuus)

Menetelmäarvio vastaa tutkimuskysymykseen

Onko psykososiaalisella menetelmällä (joko suoraan tai välillisesti) **näyttöön perustuvaa vaikuttavuutta** lasten ja nuorten mielenterveyttä edistävään tutkimuskohteeseen suomalaisessa kontekstissa?

Miten vaikuttavuutta arvioidaan Kasvun tuessa? 2/5

Mukaanotto	Tutkimusartikkeleiden kriteerit	Poissulku
Oikea	<ul style="list-style-type: none">• Menetelmä• Kohderyhmä• Vaste	Väärä
<ul style="list-style-type: none">• Suomi• Muu Pohjoismaa• Korkean tulotason maa (Maailman pankin luokittelun mukaan)	Tutkimusväestön maa	<ul style="list-style-type: none">• Matalan tai keskitason tulotason maa (Maailman pankin luokittelun mukaan)
<ul style="list-style-type: none">• vaikuttavuutta• implementointia• toteutettavuutta• toistotarkkuutta• tyytyväisyyttä• kustannusvaikuttavuutta	Tutkimuskysymys koskee	<ul style="list-style-type: none">• hoitoa
<ul style="list-style-type: none">• vertaisarvioitu alkuperäistutkimus tai• niistä koostuva systemaattinen katsaus tai<ul style="list-style-type: none">• meta-analyysi	Taso	<ul style="list-style-type: none">• vertaisarvioimaton

Miten vaikuttavuutta arvioidaan Kasvun tuessa? 3/5

Menetelmistä arvioidaan menetelmämateriaalin, tutkimusnäytön ja sen laadun perusteella

- menetelmän kuvaus
- teoreettinen perusta
- vaikuttavuus
- implementointivalmius.

1) Mittareiden luotettavuus	2) Tilastoanalyysien luotettavuus	3) Harhattomuus	4) Toistotarkkuuden luotettavuus	5) Yleistettävyys ja sovellettavuus
--------------------------------	--------------------------------------	--------------------	-------------------------------------	--

Tutkimustyyppi	Tutkimusväestön maa			x : Menetelmäärviioon vaikuttavat tutkimukset o : Tutkimukset eivät vaikuta menetelmäärviioon. Tutkimukset tarkastellaan laadullisesti eli kuvataan menetelmäärviion (systemaattisen katsauksen) pohdintaosiossa. . : Tutkimukset eivät vaikuta menetelmäärviioon eikä niitä tarkastella menetelmäärviiossa.
	Suomi	Pohjoismaat	Korkean tulotason maat	
Vaikuttavuustutkimukset	x	x	o	
Implementointitutkimukset	x	o	.	
Muut kuin vaikuttavuus- ja implementointitutkimukset*	o	.	.	

*esim. käytettävyys-, tyytyväisyys-, ja kustannusvaikuttavuustutkimukset

Miten vaikuttavuutta arvioidaan Kasvun tuessa? 4/5

Menetelmän kokonaisarviot



Looginen menetelmä

Vaikuttava menetelmä

Lisäksi: Menetelmät, joilla kielteisiä vaikutuksia
Menetelmät, joilla ei vaikutusta

Miten vaikuttavuutta arvioidaan Kasvun tuessa? 5/5



* Arvioinnin toimituksen työtä valvoo tieteellinen toimituskunta.

** Arvioitsijat ovat riippumattomia menetelmästä ja toisistaan. Vähintään toisella on oltava tohtorintutkinto.

Taulukko. Kasvun tuki -tietolähteessä arvioitujen mielenterveyttä edistävien psykososiaalisten menetelmien kokonaisarvio, kohderyhmä ja ilmiö.

Lähde:

<https://kasvuntuki.fi/menetelmat-ilmiot/tietoa-menetelmista/>

Kokonaisarvio Mielenterveyttä edistävä psykososiaalinen menetelmä

Vahva dokumentoitu näyttö (8 kpl)

	Kohderyhmä						Ilmiö										
	Vauvaikäiset	Leikki-ikäiset	Alakouluikäiset	Nuoret	Perheet	Vanhemmat	Ahdistuneisuus	Kiintymyssuhde	Kiusaaminen	Kouluvalmiudet	Käytösongelmat ja -häiriöt	Mentalisaatiokyky	Pelot, väkivalta ja traumakokemus	Päriäävyys ja hyvinvointitaidot	Sijoitettujen lasten hyvinvoinnin tukeminen	Tunnetaidot	Vanhemmuustaidot
Cool kids			x	x	x		x										
Ihmeelliset vuodet - ryhmänhallintamenetelmä (TCM) ammattikasvattajille		x	x								x						
Ihmeelliset vuodet -vanhemmuusryhmät		x	x		x	x					x						x
KiVa Koulu			x	x					x								
MDFT - Monimuotoinen perheterapeuttinen työskentely				x	x	x					x				x		
ProKoulu-toimintamalli			x	x							x						
TRT - Teaching recovery techniques			x	x									x				
Voimaperheet		x	x		x	x					x						x
Yhteensä	0	3	7	5	4	3	1	0	1	0	5	0	1	0	1	0	2

Lisätietoa Kasvun tuen menetelmien vaikuttavuusarvioinnista:

<https://kasvuntuki.fi/menetelmat-ilmiot/arviointikasikirja/>



marko.merikukka@itla.fi

Kansallinen implementointiosaaminen lasten ja nuorten kasvun tueksi –hanke (KI-hanke) 2023–2025

Hankkeessa edistetään kansallisesti lasten, nuorten ja perheiden näyttöön perustuvien vaikuttavien psykososiaalisten menetelmien käyttöönottoa ja juurruttamista.

Kehittämispäällikkö Miia Stähle

**Kasvun
tuki**
Värhaisen
tuen tietolähde

itla
Itsenäisyyden
juhlavuoden
lastensäätiö

Kasvun tuki KI -hankkeen lähtökohdat



Kansallinen taso

Päätöksenteon tueksi tietoa menetelmistä ja niiden vaikuttavuudesta.



Alueellinen taso

Hyvinvointialueiden päätöksentekijöiden ja toimijoiden implementointi- eli käyttöönotto-osaamisen vahvistamisen tukeminen.



Organisaatiotaso

Työkaluja onnistuneen käyttöönoton tueksi sekä mielenterveyden edistämiseksi eri palveluissa.

Vaikuttavien psykososiaalisten menetelmien onnistuneen käyttöönoton tuki.

Kuvat: Pixapay

- Hankkeen taustalla pitkäjänteinen kehittämistyö
 - Mielenterveysstrategia 2020–2030
 - Tulevaisuuden sote-keskus -ohjelma
 - Lapsi- ja perhepalveluiden muutosohjelma (LAPE)
 - Kestävän kasvun ohjelma (RRP)

Implementointiteorian ja käytännön välinen kuilu

”Yksi suurista ongelmista interventioiden kehittämisessä on se, että tutkimusvaiheen jälkeen hyväksi todetun intervention juurruttaminen perustasolle jää kesken.”

–Professori Pim Cuijpers 1.12.2023

- Kuilun kuromiseksi tarvitsemme prosessin ja osaamista menetelmien
 - valinnasta
 - tunnistamisesta
 - tiivistämisestä
 - käyttöönotosta

Lähteet:

Suomessa tarvitaan hyvä päätöksentekoprosessi kansainvälisen tiedon hyödyntämisessä (uutinen kasvuntuki.fi 1.12.2023 seminaarista)

Interactive systems framework (ISF) for dissemination and implementation (Wandersman & co 2008)

Menetelmien käyttöönottoprosessin uskomukset ja ratkaisut

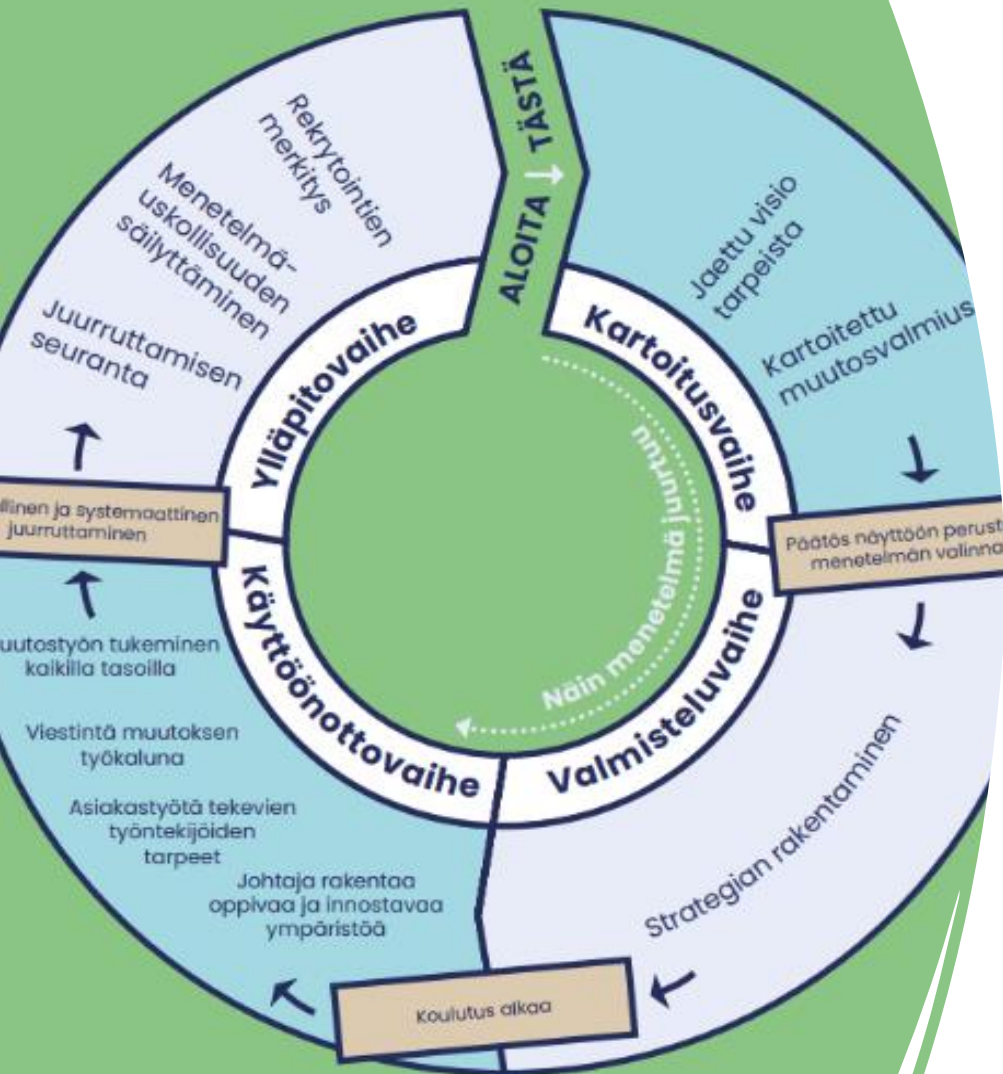
Uskomus

- Riittää, että uskoo tekemiseensä
- Koulutus johtaa menetelmän käyttöönottoon
- Vaikuttavat menetelmät leviävät itsestään
- Muutos tapahtuu nopeasti
- Informointi riittää muutoksen vauhdittajaksi

Ratkaisu

- Käyttöönotto vaatii osaamista, tietoa ja malttia
- Käyttöönottoprosessi tarvitsee johtamista ja seurantaa
- Käyttöönotto tulee suunnitella
- Aikaa on riittävästi
- Muutoksesta tulee viestiä säännöllisesti

Miten onnistua näyttöön perustuvan menetelmän juurruttamiseen



Tutustu ja lue lisää!

- **kasvuntuki.fi-sivusto**
 - Kasvun tuki -aikakauslehti
 - Menetelmäarviot
 - Implementoinnin työkalut esim. NoMAD
- **Implementointiopas**: Miten onnistun implementoinnissa?
- Koulutukselliset kokonaisuudet
 - **Teemavarikot**: Työkaluja menetelmien implementointiin
 - **Webinaarisarja**: Vaikuttavat menetelmät käyttöön – Näin onnistut johtamisessa
 - **Verkkokurssi**: Onnistu näyttöön perustuvien menetelmien implementoinnissa

Kiitos!

Meidät tavoittaa
marko.merikukka(at)itla.fi
miia.stahle(at)itla.fi

