

Sosiaalihuollon omatyöntekijyys

Päijät-Hämeen hyvinvointialue

Tanja Pasanen



Päijät-Hämeen
hyvinvointialue

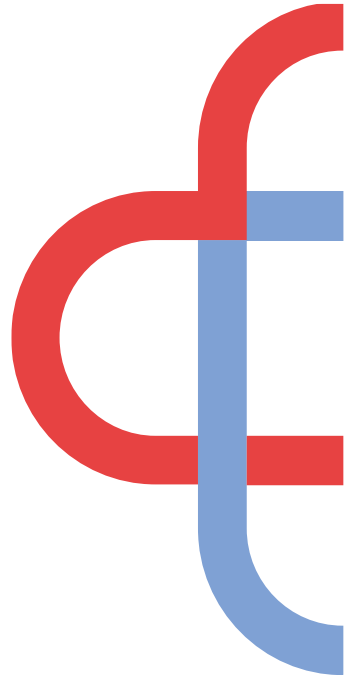
Sosiaalihuollon omatyöntekijäyys -kurssi

Pätevässä

Osana sosiaalihuollon omatyöntekijyyden kehittämistä tuotettiin Päijät-Hämeen hyvinvointialueen Pätevä-sähköiseen moodle -pohjaiseen oppimisympäristöön sosiaalihuollon omatyöntekijöille suunnattua perehdytysmateriaalia.

Materiaaliin tulevaa sisältöä pohdittiin ja kuvattiin omatyöntekijöistä koostuvasta kehittämisryhmässä. Ryhmässä käytiin läpi aihealueita, joita omatyöntekijät tarvitsevat työnsä tueksi palvelutehtävästä riippumatta. Perehdytyksen pohjaksi päädyttiin purkamaan SHL-prosessi omiksi kokonaisuuksiin, myös hallinnollinen työ haluttiin osaksi perehdytystä. Myös omatyöntekijyyden kuvaus on omana kokonaisuutenaan.

Sosiaalihuollon omatyöntekijyyteen liittyvän lakisääteisen SHL-prossin ja tehtävien lisäksi materiaalin myös materiaalia, joita omatyöntekijät tarvitsevat päivittäisessä työssään. Alla olevassa listassa esitellään lyhyesti materiaalin sisältämät 32 eri kokonaisuutta. Osioihin on pyritty kokoamaan tärkeimmät työtä ohjaavat asiat tiiviisti, mutta osion linkkien kautta on mahdollista syventyä tarvittaessa aiheeseen syvemmin.





Sosiaalihuollon omatyöntekijä

Osiossa kuvataan sosiaalihuollon omatyöntekijyyttä SHL 42 § mukaisesti. Kuvataan sosiaalihuollon omatyöntekijän roolia sosiaalihuoltolain soveltamisoppaan sekä sosiaalihuoltolain mukaisesti. Sosiaalityön opiskelija on laatinut kuvauksen omatyöntekijän eri rooleista asiakkaan verkostotyössä.



Omatyöntekijät eri palvelutehtävissä



Tästä osiosta löytyvät esiteltyinä sosiaalihuollon eri palvelutehtävät, joissa toimii omatyöntekijöitä. Jokaisen yksikön kohdalta löytyy lyhyt esittely yksiköstä, linkki yksiköiden omiin Pätevä-perehdytyskursseille, sekä palvelutehtävien yhteystietoluettelot. Ikääntyneiden palvelutehtävän yhteystiedot eivät ole saatavissa muille sosiaalihuollon viranomaisille.



Omatyöntekijäyys hallinnollisena tehtävänä

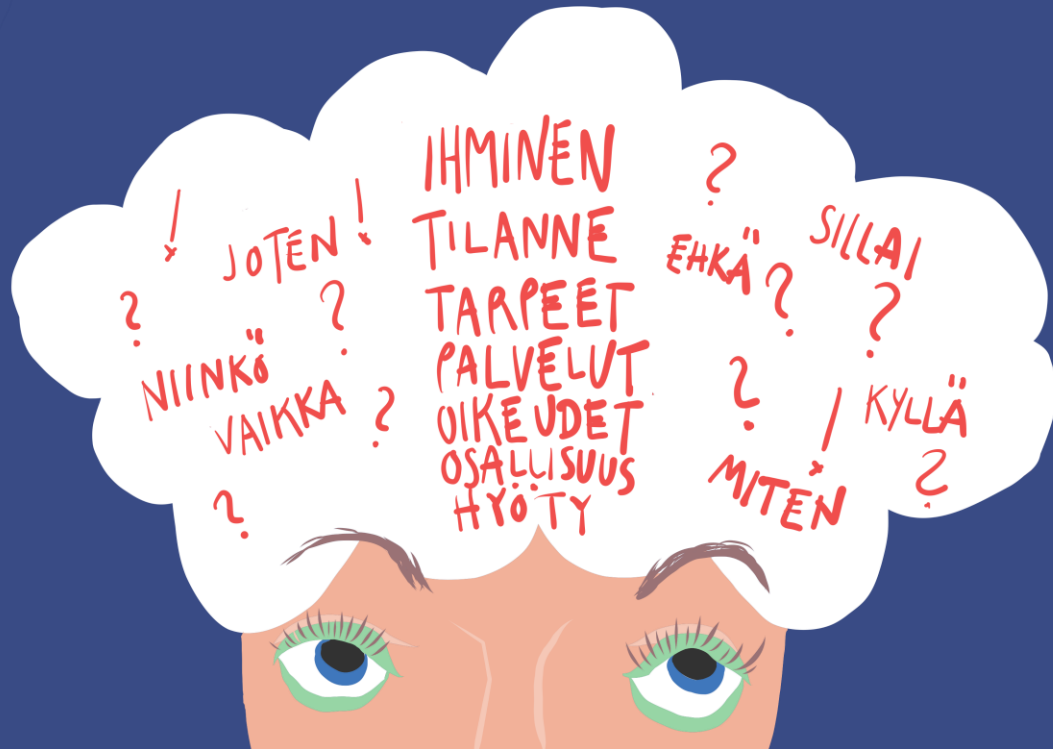
Osioon on koottu viranomaistyöhön perehdyttävää materiaalia. Kuvataan virkamieshallinnon periaatteita sekä julkisen hallintotehtävän hoitamista. Avataan hyvän hallinnon periaatteita ja julkisen vallankäyttämistä. Osio sisältää myös virkavastuuseen sekä työntekijän jääviyteen liittyvää tietoa. Tähän osioon on koottu myös valvontaan liittyvä kokonaisuus, mitä on valvonta ja miten se tulisi huomioida omatyöntekijän tekemässä työssä. Materiaaleina mm. lapsikohtaisen valvonnan ohjeistus.



Vireilletulo

Vireilletulon kokonaisuudessa kuvataan sosiaalihuoltolain mukaista asiakkuuden alkamista. Osio sisältää materiaalit: Vireilletulo hallintolain näkökulmasta, Sosiaalihuoltoasian vireilletulo asianhallinnan näkökulmasta sekä asiakirjan täydentämisen hallintolain näkökulmasta.





Palvelutarpeen arviointi

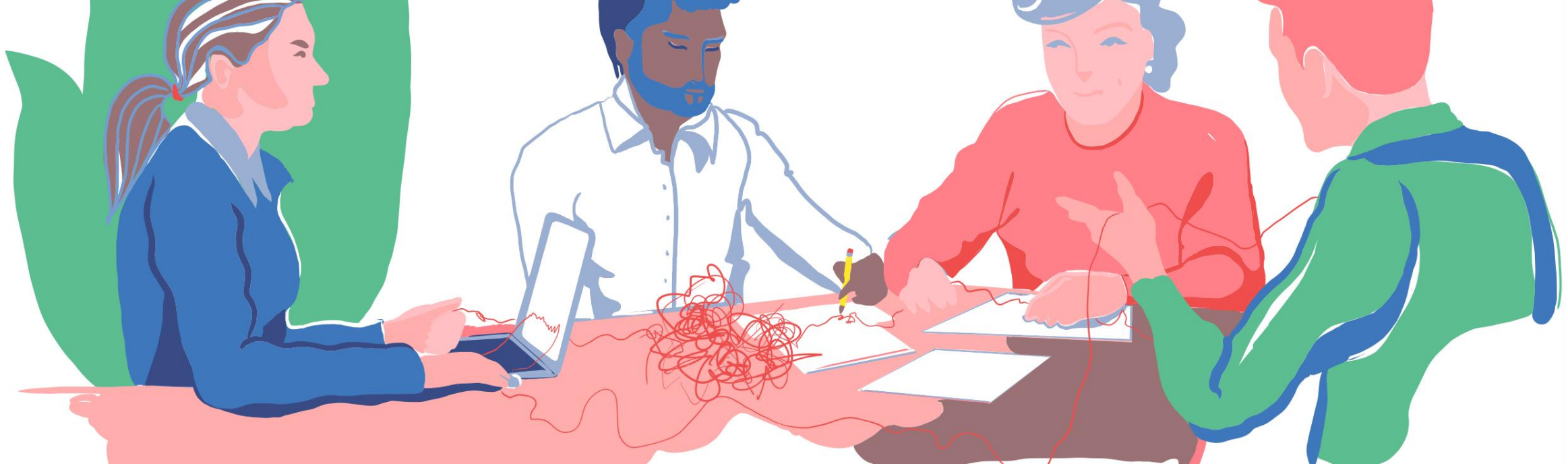
Kokonaisuus sisältää palvelutarpeen arviointiin liittyvää tietoa. Palvelutarpeenarviointi on muutakin pakollinen täytettävä lomake, vaan se erittäin keskeinen osa sosiaalityön ja –ohjauksen ammatillista osaamissisältöä.



Suunnitelmallinen työ

Suunnitelmallisen työn osuudessa kuvataan omatyöntekijän ja asiakkaan yksilöllisen työskentelyn työskentelyä sosiaalityössä tai -ohjauksessa. Kokonaisuus sisältää myös hallintopäätöksen tekemistä, siihen liittyvää tiedoksiantoa sekä muutoksen hakua hallintolain näkökulmasta.





Monialainen verkostotyö

Tähän osioon on tietoa monilaisesta verkostotyöstä. Kirjaaminen monialaisessa yhteistyössä, omatyöntekijän rooli monialaisessa verkostotyössä sekä mm. yleisesti omatyöntekijän verkosto yhteistyökumppaneista. Tietojen vaihtamiseen eri tahojen välillä, eli suostumukseen liittyvät asiat ovat myös omana kokonaisuutenaan.



Palvelujen päättymisen



kiitos
yhteis-
työstä!

Tämä kokonaisuus sisältää sosiaalihuollon asiakkuuteen liittyvää tietoa. Mitä asiakkuuden päättymisen tarkoittaa niin asiakkaan kuin hallinnollisesta näkökulmasta.





Asiakasosallisuus

Asiakasosallisuuden näkökulmaa omatyöntekijän työhön tuodaan esiin tässä osiossa. Kokonaisuudesta löytyy perustietoa asiakasosallisuudesta, tietoa kokemusasiantuntijoiden hyödyntämisestä sekä hyvinvointialueen yleiset asiakasosallisuuteen liittyvät toimitukset ja strategiat.





Asunnottomuus

Osiossa kerrotaan asunnottomuudesta yleisellä tasolla, kuka on asunnoton? Yleistä tietoa hädöstä, Lahden kaupungin asumisneuvonnan palvelut sekä linkit paikallisten kolmannen sektorin palveluihin. Esitellään Päijät-Hämeen päivystysmajoitus sekä linkkinä päivystysmajoitukseen ohjaamisen prosessi.





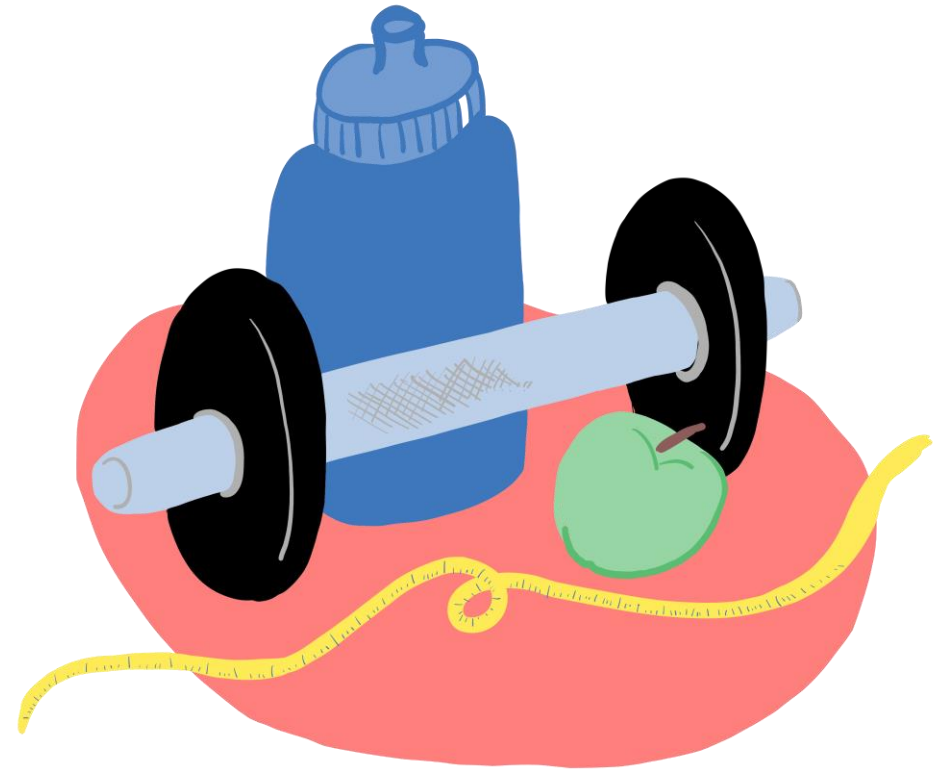
Digitaaliset ohjelmistot ja sovellukset

Tähän osioon on koottu tärkeimpiä linkkejä työssä käytettävien ohjelmistojen sovellusten käyttöohjeisiin ja tukipalveluihin. Linkit löytyvät muun muassa perus O365 sovellusten käyttöön, Päijät-Sote sovelluksen käyttöön sekä Omaolo - sähköinen palvelu- ja asiointikanavan käyttöön. Mukana on myös linkit ja ohjeet laitteiden teknisen tuen saavuttamiseksi.



HYTE -hyvinvoinnin ja terveyden edistäminen

Tämä osio sisältää kuvauksen mitä HYTE-työ on sekä miten se liittyy osaksi omatyöntekijöiden tekemää asiakas työtä. Kerrotaan HYTE-työtä yleisesti Päijät-Hämeessä, alueen päätöksen teosta sekä linkkien kautta pääsee tutustumaan strategioihin ja kertomuksiin.



A	B	C	D	E
				
F	G	H	I	J
				
K	L	M	N	O
				
P	Q	R	S	T
				
U	V	W	X	Y
				

Kirjaaminen

Tähän osioon on koostettu tietoa hyvän ja laadukkaan kirjaamisen merkityksestä, niin työntekijän kuin asiakkaan näkökulmista. Osiosta löytyvät myös Sosiaalihuollon asiakastietojen käsittely ohje, THL:n Kirjaaminen monialaisessa yhteistyössä -opas, linkki Kantapalveluiden käsikirjaan sekä linkki Kanta- palveluiden verkkokouluun sosiaalihuollon ammattilaisille.



Kriisityö

Kriisityön kokonaisuus sisältää kuvaukset erilaisista kriisitilanteista. Osiosta saa lisätietoa sosiaalipäivystyksen kriisityöstä, Lahden seudun kriisikeskuksen palveluista, sekä Seri-tukikeskuksen toiminnasta.



Lähisuhdeväkivalta

Tässä osiossa on kuvattu erilaisia lähisuhdeväkivaltaa ja sen erilaisia muotoja. Löytyy ohjeistusta ja linkkejä lähisuhdeväkivallan tunnistamiseen sekä puheeksi ottamiseen. Lasten kaltoinkohtelu ja siihen liittyvät toimintaohjeet sekä SERI-tukikeskuksen toiminta ja yhteystiedot. Myös Marak-toiminnan kuvaus ja siihen liittyvät valtakunnalliset ja paikalliset ohjeet löytyvät tästä osiosta.



Mielenterveys



Mielenterveyden osa-alue esittelee hyvinvointialueen psykososiaalisen kuntoutuksen asumis- ja kotiin vietävät palvelut sekä palveluihin ohjautumisen prosessit. Kuvataan diasarjan avulla psykiatrisen sairaanhoitajan vastaanottotoimintaa. Terveystieteiden mielenhuollon mielenhuollon palveluiden alta löytyvät alueen mielenhuollon- ja päihdesairaanhoitajien yhteystiedot, konsultoitavien psykiatristen sairaanhoitajien kuvaus ja yhteystiedot sekä lyhyesti kuvaus erikoissairaanhoidon psykiatrisesta hoidosta.



Monipalvelupolku

Monipalvelupolku kokonaisuudesta löytyvät kaikki Päijät-Hämeen hyvinvointialueella kehitetyn monialaisen tuen asiakkaan toimintamalliin liittyvät käsikirjat, ohjeet ja työskentelyyn liittyvät lomakkeet.





Potilas- ja sosiaaliasiavastaavat

Tästä osiosta löytyy kuvaus sosiaali- ja potilasasiavastaavien toiminnasta Päijät-Hämeessä. Heidän yhteystietonsa ja tavoitettavuus sekä ohjeistusta minkälaisissa eri asioissa heihin voi ja kannattaa olla yhteydessä. Tästä osiosta löytyy myös ohjeistus asiakkaan oikeusturvakeinoista.



Päihteet ja riippuvuudet

Päihde ja riippuvuus työ sisältö on materiaalin sisällöistä laajin. Se kattaa sosiaalihuollon päihdepalveluiden esittelyt, ohjeet ja prosessit sisältäen avo- ja laituskuntoutusten hakeutumisen ohjeistukset. Terveystieteiden päihdepalvelujen osuus sisältää päihdepäivystyksen, päihdesairaanhoidajat, miestä-case-manager toiminnan, selviämisaseman, vieroitushoidon jne. Sisällöstä löytyy myös iso kokonaisuus raha- ja digipelaamiseen liittyen sekä paljon valtakunnallisten sekä paikallisten palveluiden yhteystietoja.





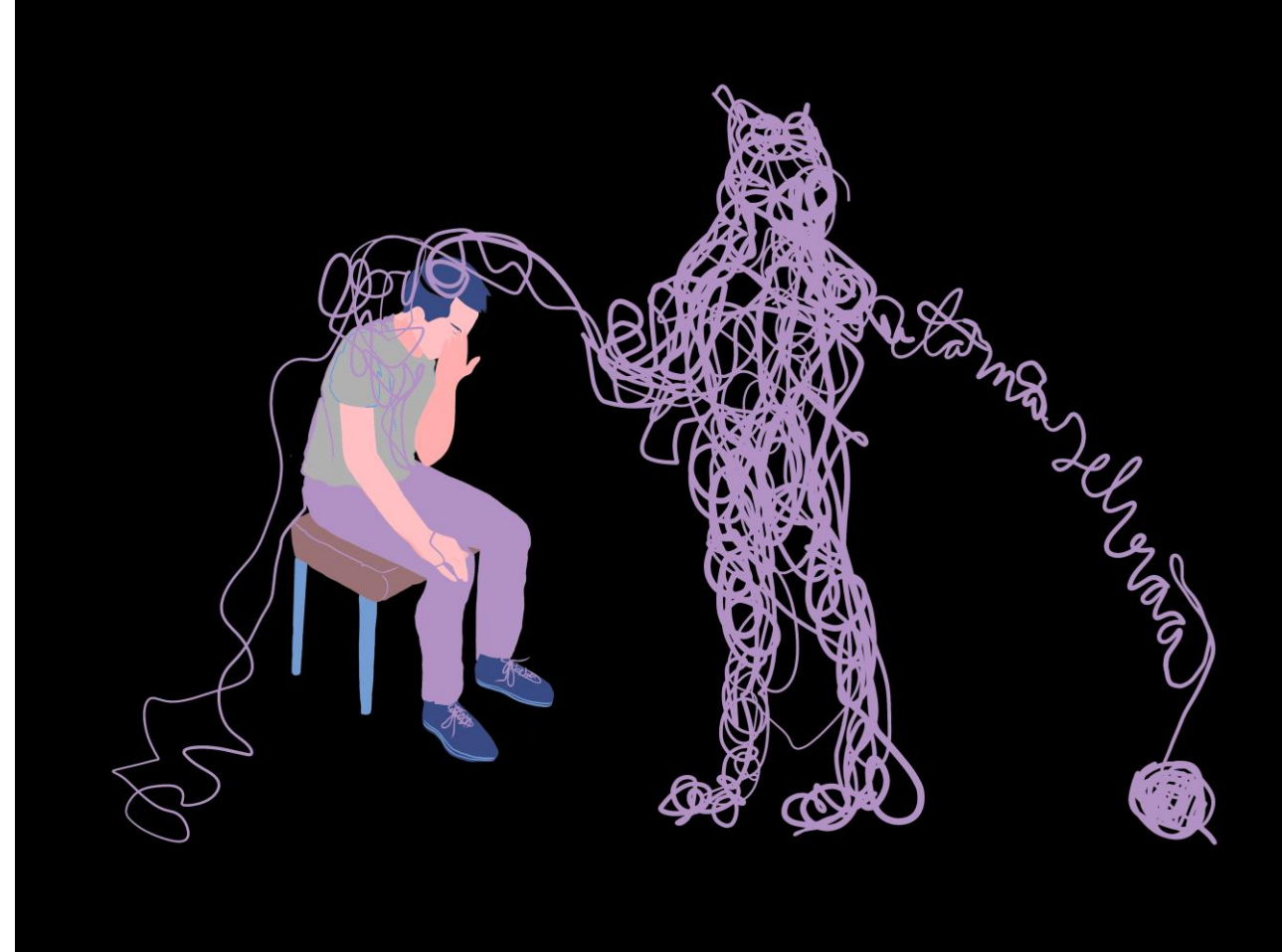
Rakenteellinen sosiaalityö

Osio avaa rakenteellisen sosiaalityön kokonaisuutta sekä sen eri osa-alueita. Tuoden omatyöntekijöiden tietoisuuteen sen kuuluvan olennaisena osana päivittäistä sosiaalityön tekemistä. Kokonaisuudesta saa tietoa rakenteellisen sosiaalityön kehittämisestä Päijät-Hämeessä, sekä osion kautta voi osallistua sosiaalisen raportoinnin kyselyihin ja Teams-välitteisiin esittelytilaisuuksiin.



Sosiaalipäivystys

Sosiaalipäivystyksen kokonaisuus avaa sosiaalipäivystyksen työtä. Sieltä löytyvät esite materiaalit niin asiakkaille tulostettavaksi kuin tietoa yhteistyötahoille. Kokonaisuudesta löytyvät myös aikaisten ja lasten/nuorten sosiaalipäivystyksen prosessit.





Sote-keskuksen moniammatillinen tiimityö

Kokonaisuudessa on kuvattu Päijät-Hämeen sote-keskus konseptia kuvin ja sanoin. Tuodaan esille sote-keskuksen monimuotoisuutta, palvelujen kokonaisuutta ja yhteensovittamista. Kokonaisuus sisältää tietoa tiimimallista, sote-keskuksesta, kuntoutuksesta sekä yhteystietoja. Myös sote-keskuksen moniammatillisen ydintiimin tiimityön käsikirja sekä myös tulkkauksen ja käännöspalveluiden ohjeistukset on linkitetty materiaaliin.

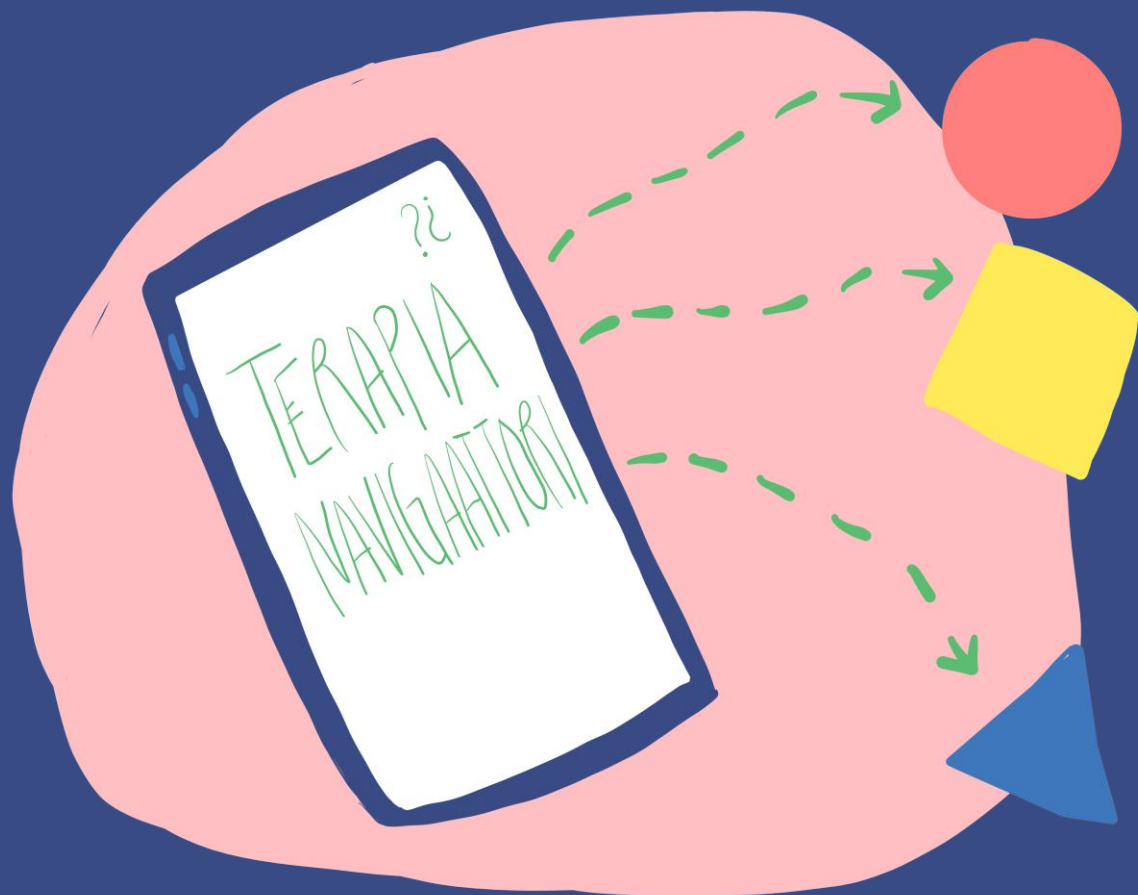




Talousneuvonta

Tähän osioon koottu monipuolisesti tietoa asiakkaan taloudellisen toimintakyvyn vahvistamiseksi. Omaan osuutenaan löytyvät täydentävän ja ehkäisevän toimeentulon, välitystilien tai sosiaalisenluototuksen ohjeistukset. Materiaaleista löytyy valmiita budjetointi pohjia, ohjeita maksusuunnitelmien luomiseen sekä kolmannen sektorin palveluita. Myös ulosoton, edunvalvonnan ja talous -ja velkaneuvonnan esittelyt, käytänteitä ja paikallisia yhteystietoja on materiaalissa.





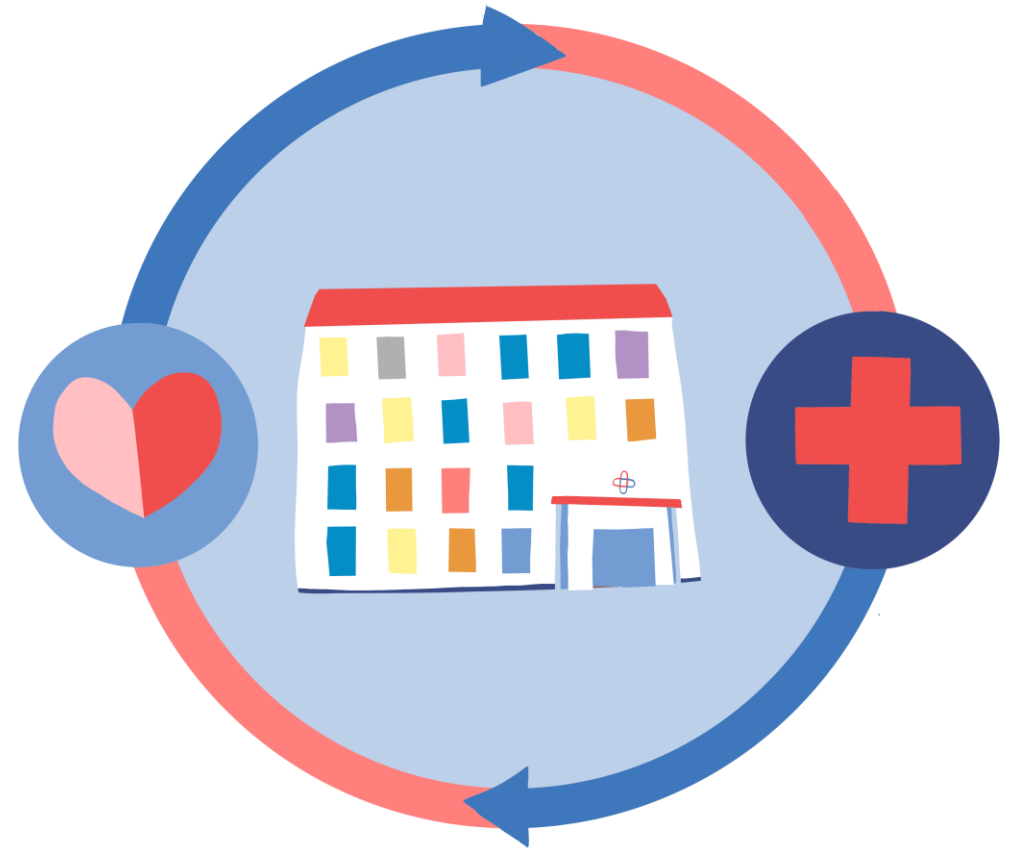
Terapianavigaattori

Tässä kuvataan Terapiat etulinjaan - hankkeen terapianavigaattorin käyttöä ammattilaiselle. Diasarjassa kuvataan sen käyttö Päijät-Soten terveydenhuollossa sekä linkki terapianavigaattorin esittely videoon. Myös linkki navigaattoriin on liitettyä.



Terveyssosiaalityö

Tämä kokonaisuus kattaa terveyssosiaalityön esittelyä yleisesti sekä historian näkökulmasta. Sieltä löytyvät terveyssosiaalityön esittelyt sekä somatiikan että psykiatrian osastoilta. Myös heidän eri asiakkuutensa ovat omina diasarjoinaan. Yhteystiedot eri osastojen terveyssosiaalityöhön ovat liitteenä.





Terveysvalmennus, suun terveydenhuolto

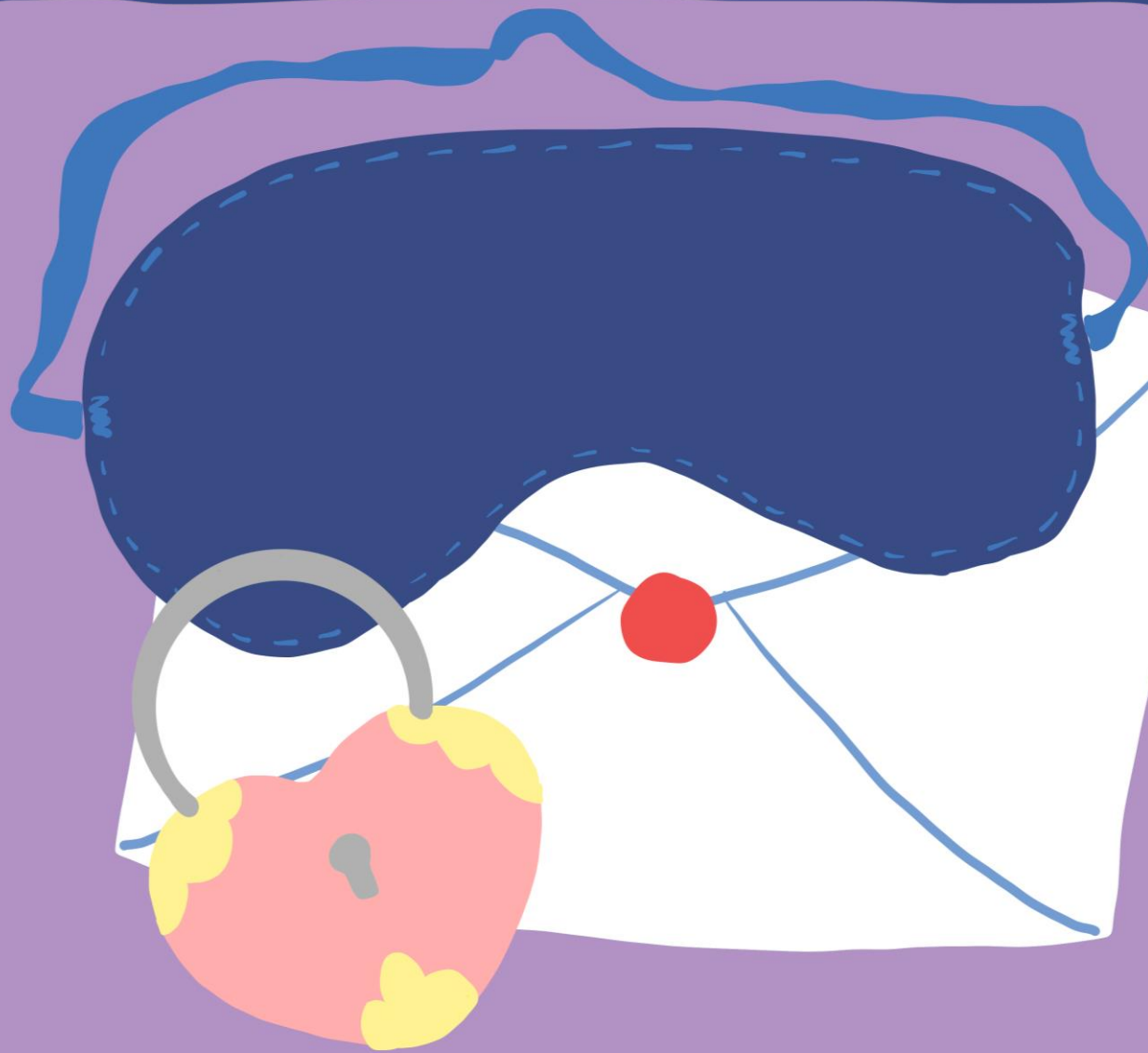
Tähän osioon on kuvattuna suun terveydenhuollon toteuttamaan terveysvalmennusta. Liitteistä löytyy terveysvalmennuksen esite asiakkaalle sekä ohjeet sosiaalihuollolle asiakkaan ohjaamisesta terveysvalmennukseen



Työkyvyn tukeminen

Tässä osiossa on tietoa asiakkaiden työkyvyn tukemista. Tietoa on TE-palvelujen, terveydenhuollon, sosiaalipalvelujen, kuntoutuksen, koulutuksen ja eläkelaitosten keinoista ja mahdollisuuksista ylläpitää asiakkaiden työ- ja toimintakykyä. Alueen toimintaohjeet ja prosessit mm. työttömien terveystarkastuksiin liittyen.





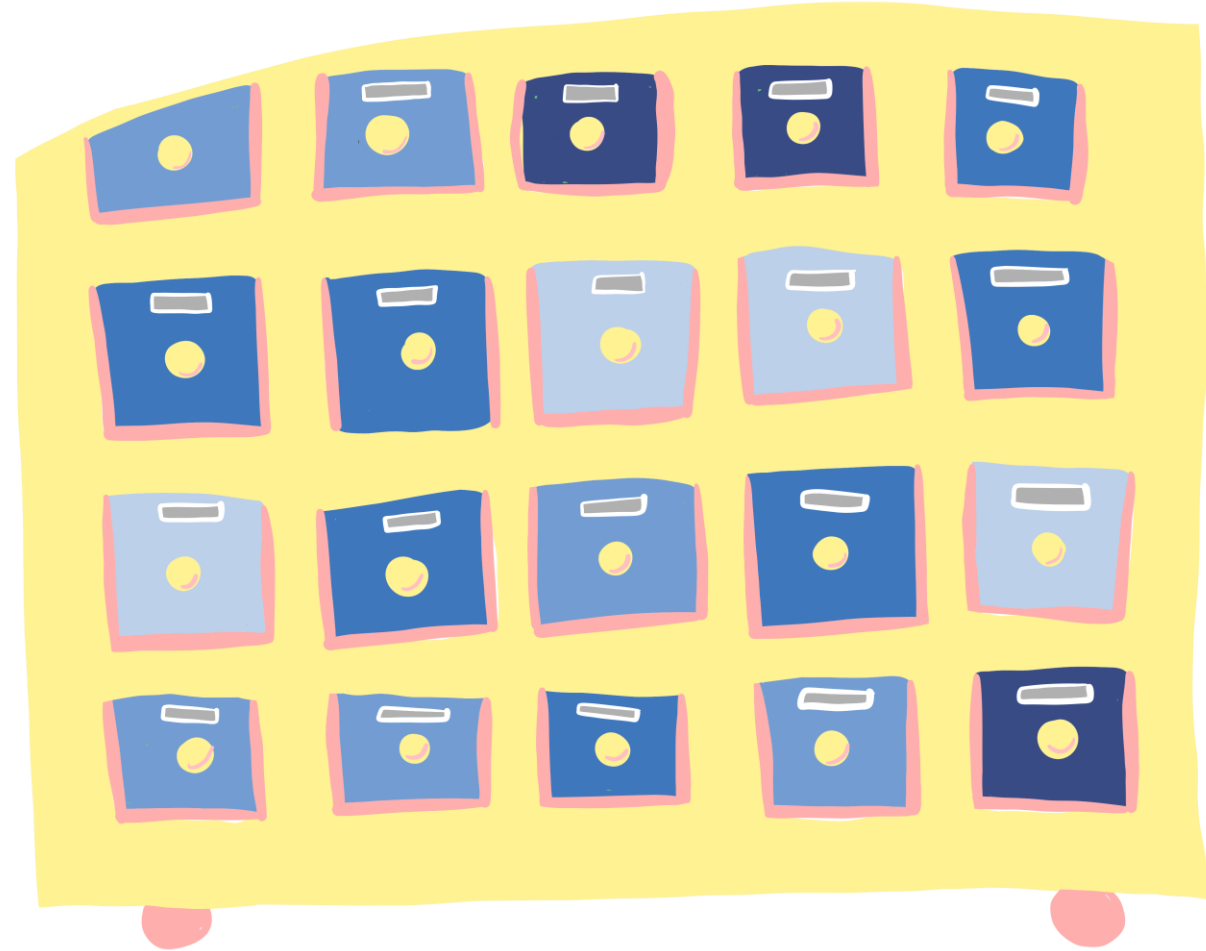
Tietosuoja ja -turva

Tähän osiin on koostettu tietoa ohjeita turvalliseen tiedonkäsittelyyn. Materiaalista löytyvät tarjottavat tietosuojakoulutukset sekä tietosuojan käsikirja. Ohjeet sähköpostin, salatun sähköpostin sekä turvapostin käyttämisestä. Turvakielto asiakkaan osoitetietojen ja postin käsittelyn ohjeistukset, myös sosiaalihuollon asiakastietojen käsittely ohjeistukset ovat linkitetty tänne.



Materiaalipankki

Materiaalipankkiin on kerätty paljon tietoa erilaisista teemoista, jotka koskettavat useaa eri palvelutehtävää. Teemoina ovat esimerkiksi autismikirjo, sukupuolen ja seksuaalisuuden moninaisuuteen liittyvää tietoa sekä erilaisia valtakunnallisia vapaasti saatavia julkaisuja ovat linkitettynä.





Palautekysely

Materiaali on julkaistu keskeneräisenä ja työntekijöitä on pyydetty vastaamaan kyselyyn viimeisessä osiossa. Palaute annetaan anonyyminä. Palautteessa voi kommentoida sisältöä, ilmoittaa virheistä tai pohtia mitä ohjeistuksia voisi vielä lisätä.





Päijät-Hämeen
hyvinvointialue