



## Ajankohtaista tiedonhallinnasta ja kirjaamisesta

Taina Kauvo, THL

## Opiskeluhuollon psykologien kevätwebinaari 2024

Terveyden ja hyvinvoinnin laitos

25.4.2024



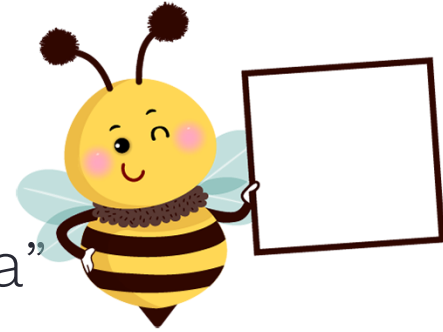
# Pulmatilanteita

” Kuinka toimia tilanteissa, joissa nykylainsäädännön mukaan voitaisiin tilata asiakirjoja hva:n sisäisesti, mutta pyydetyt tiedot ovatkin ajalta **ennen** uutta lainsäädäntöä? ”

”Onko tarkoitus, että vanhat kirjaukset siirtyvät potilasrekisteriin ja Kantaan **jälkikäteen**, vai voiko lain mukaan näin edes olla takautuvasti, kun asiakasta on aikanaan informoitu toisin?”



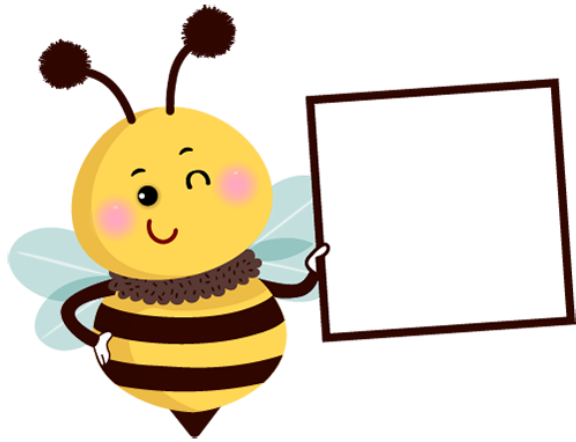
# Potilasrekistereistä



- Opiskelijan tietoja psykologipalvelusta käsitellään aina ”omalla” tietojärjestelmällä, josta ne tallentuvat oman organisaation potilasrekisteriin
- Tiedot tallennetaan samalla myös Potilastiedon arkistoon oman organisaation potilasrekisteriin jos se on järjestelmässä mahdollista\*
  - Potilastiedon arkistoon tallennettu tieto näytetään OmaKannassa ellei näyttämislle ole rajoituksia/ viivästyksiä
    - <https://www.kanta.fi/hoida-asioita-toisen-puolesta>
    - <https://www.kanta.fi/omakanta-nuorille>

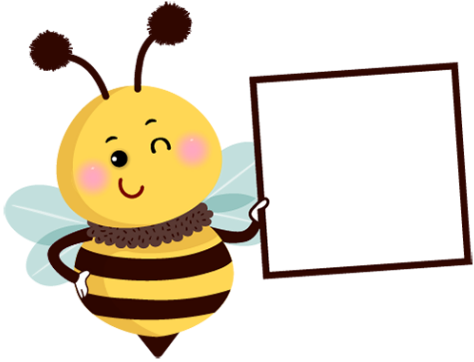
\* Osa psykologeista kirjaa esim. Aura-järjestelmään ja tieto tallentuu omaan potilasrekisteriin mutta ei siitä Potilastiedon arkistoon

# Potilasrekistereistä (2)



- Organisaation potilasrekisteri voi koostua **monesta** osasta esim. siksi että tiedot konkreettisesti ovat tallessa eri järjestelmissä ja niiden tietokannoissa
  - Rekisteriin kuuluu myös paperiarkisto
- Organisaatio vastaa potilasrekisteristään kokonaisuutena

# Potilasrekistereistä (3)



- Potilasrekisteristä vastaa HVA 1.1.2023 alkaen
  - HVA vastaa sekä uusista, muutoksen jälkeen kirjatusta tiedoista sekä aiemmista, ennen muutosta kirjatusta tiedoista, koska rekisterit ja vastuu siirtyvät uudelle omistajalle organisaatiomuutoksessa
    - Koskee myös koulupsykologien kirjauksia
- **Vanhoja** tietoja **ei** arkistoida aktiiviseen Potilastiedon arkistoon, eikä niitä luovuteta sieltä muille
- Vanhat tiedot voi arkistoida vain ns. Vanhojen potilastietojen arkistoon ja niitä voi katsoa vain kyseisen rekisterin käyttäjät
  - Vanhoja tietoja ei näytetä myöskään OmaKannassa

# Tietojen luovutuksista

- Jos tietopyyntö esim. psykologien tiedoista tulee HVA:n sisältä, kyse **ei ole** tietojen luovutuksista eikä siihen tarvita lupaa (sama tilanne jos psykologi pyytää tietoja HVA:lla)
  - asiakas tai alaikäisen puolesta asioiva ei voi silloin myöskään kieltää sellaisia potilastietojen luovutuksia, jotka tehdään saman potilasrekisterin sisällä
- Jos tietoja vaihdetaan eri alueiden/ organisaatioiden (rekisterien) kesken, kyse on luovutuksista
  - Kannattaa selvittää omassa organisaatiossa, miten luovutusten kanssa tulee toimia
    - luovutus sähköisesti Kanta-palvelujen kautta
    - luovutus paperitulosteina



# Tietojen luovutuksista (2)

- Järjestelmän tulee olla ns. Kanta-yhteensopiva, jotta voit tallentaa kirjauksesi Potilastiedon arkistoon organisaatiosi potilasrekisteriin ja myös **hakea** sieltä muiden toimijoiden kirjaamia tietoja asiakkaastasi
- Potilastietojen luovutukset Potilastiedon arkistossa eri organisaatioiden välillä **edellyttää** mm. että tiedot on kirjattu **rakenteisesti** samoilla ”säännöillä” käyttäen yhteisesti sovittuja käsitteitä ja luokituksia
- Tietojärjestelmiä käyttävien terveydenhuollon ammattilaisten käyttäjärooleja ja oikeuksia potilastietojen käsittelyyn hallitaan **paikallisesti** omissa terveydenhuollon organisaatioissa



# Tutustu Kantapalvelutarjontaan

Kanta-palveluihin sisältyy nykyisin mm.

- Resepti-palvelu
- Potilastiedon arkisto (potilastietovaranto)
  - Vanhojen potilastietojen arkisto
- Sosiaalihuollon asiakastietojen arkisto (asiakastietovaranto)
- OmaKanta

<https://www.kanta.fi/>







Kiitos!