

# UEF// *Vaikuttavuuden talo*



UNIVERSITY OF  
EASTERN FINLAND

## Katsaus vaikuttavuustutkimukseen?

*Vaikuttavuus sote-kehittämisen ytimessä - RRP:n kansallinen seminaari*  
*Tiistai 7.5. klo 10:30-10:50*

**Tomi Mäki-Opas**

**professori (yhteiskuntapolitiikka, vaikuttavuus)**

**Itä-Suomen yliopisto, Vaikuttavuuden talo**

**Pohjois-Savon hyvinvointialue, Hyvinvointipalvelujen tutkimuskeskus**





# Sisältö:

- 1) Miltä vaikuttavuustutkimuksen tilanne näyttää tällä hetkellä?
- 2) Miten vaikuttavuutta tutkitaan?
- 3) Miten tutkimustuloksia hyödynnetään?
- 4) Mitä vaikuttavuustutkimuksesta pitäisi tietää?



# UEF // Vaikuttavuuden talo:



*hyvinvointiin ja terveyteen  
liittyvän monitieteellisen  
vaikuttavuuden tutkimuksen,  
menetelmäkehityksen ja  
koulutuksen verkosto*

[Vaikuttavuuden talon www-sivut](#) / [UEF connect sivu](#) / [LinkedIN ryhmä](#)



# UEF // Vaikuttavuuden talo:

## KESKEINEN TOIMINTA:

- 1) **Monitieteellinen** tutkimus ja menetelmäkehitys
- 2) **Koulutus** (perus-, jatko-, ja täydennys)
- 3) **Vaikuttavuuden tutkimuksen päivät**
- 4) **MOOC verkkokurssit:**  
Vaikuttavuus sotessa ja Yhteiskunnallinen vaikuttavuuden arviointi

## NELJÄ VAHVAA TUTKIMUSALUETTA:

- 1) Hyvinvoinnin ja terveyden edistäminen
- 2) Sosiaali- ja terveyspalveluiden integraatio
- 3) Aineistolähtöiset lähestymistavat ja menetelmäkehitys
- 4) SOTE-johtaminen, - päätöksenteko ja lainsäädäntö



**1) Miltä  
vaikuttavuustutkimuksen  
tilanne näyttää tällä hetkellä?**



# Mielenterveyden edistäminen

**imagine**



**IMAGINE – Ratkaisuja nuorten mielen hyvinvoinnin tueksi**  
UEF:n tutkimus: Nuorten mielenterveysinterventioiden vaikuttavuus ja kustannusvaikuttavuus



**Jalkautuvat psykiatriset sairaanhoitajat nuorten mielenterveyden tukena (JAPSY)**  
Yläkouluikäisten nuorten mielenterveyden tukeminen kouluympäristöissä. Tutkimusta rahoittaa Kunnallisalan kehittämissätiö



**Työ ja mielen hyvinvointi – Mieliteko 2.0**  
UEF:n tutkimus: Mielen hyvinvoinnin ABC-toimintamallin vaikutusten, kustannusten ja implementoinnin arviointi

# Sosiaalihuollon vaikuttavuustutkimus:

## Vanhuusiän syrjäytyminen kotihoidossa – Yleisyys, merkitykset ja interventio (SOLDEX)

- Hankkeen tavoitteena on lisätä ymmärrystä kotihoidon asiakkaiden arjesta, syrjäytymisestä ja siihen yhteydessä olevista tekijöistä sekä keinoista ehkäistä ja vähentää syrjäytymistä kotihoidon kontekstissa.
- Osatutkimuksessa tutkitaan päivätoiminnan vaikuttavuutta ja kustannusvaikuttavuutta sekä interventioprosessia monimenetelmällisesti kvasikokeellisessa asetelmassa
- Tutkittavan intervention eli päivätoiminnan tavoitteena on tukea kotihoidon asiakkaiden kotona asumista edistämällä heidän terveyttään ja hyvinvointiaan, ylläpitämällä heidän toimintakykyään ja vahvistamalla heidän osallisuuttaan

### Lisätietoja:

[hanna.ristolainen@uef.fi](mailto:hanna.ristolainen@uef.fi)



# Sosiaalihuollon vaikuttavuustutkimus:

**DIGNI-hanke: Vammaisuus & ihmisarvo**, UEF: dos. Merja Tarvainen.

**LATVE –hanke: Lapsinäkökulmainen arviointi ja työskentely vaativissa erotilanteissa.** Lapin yliopisto (PI: prof. Merja Laitinen. UEF: prof. Riitta Vornanen.

**VALITSIJA-hanke: Lastensuojelun avohuollon palvelut.** Turun yliopisto: PI: prof. Johanna Kallio, UEF: Timo Toikko.

P-S hyvinvointialue, 50% väitöskirjatutkija

**VAPAA –hanke: Monitoimijainen sosiaalityö vankilasta vapautuvan tukena digitalisoituvassa yhteiskunnassa** Laurea: PI: dos. Teemu Rantanen, UEF: Timo Toikko

P-S Hva: tutkija-sosiaalityöntekijä, 50%



# RWE team / vaikuttavuustutkimusta ja menetelmäkehitystä

<https://uefconnect.uef.fi/en/group/real-world-evidence-team/>

<https://uefconnect.uef.fi/en/person/anna-maija.tolppanen/>

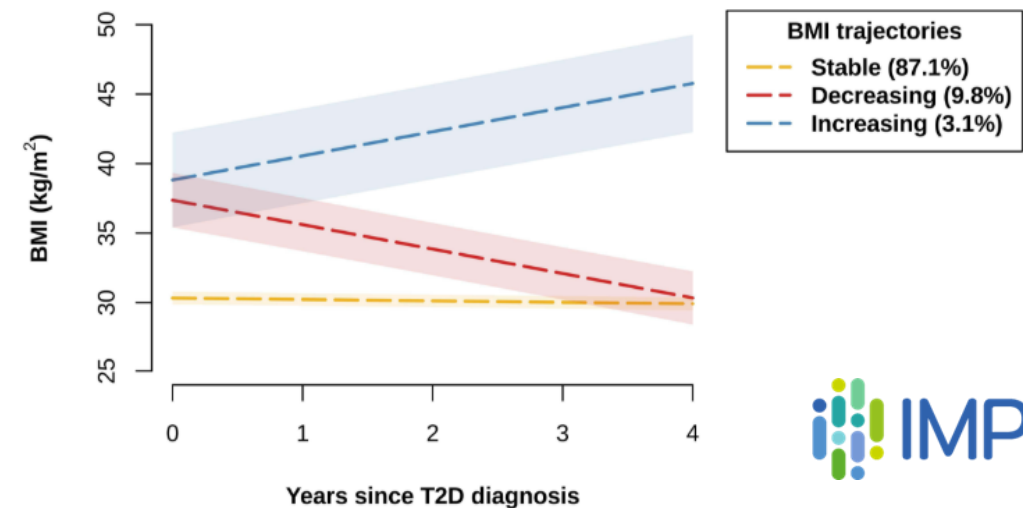
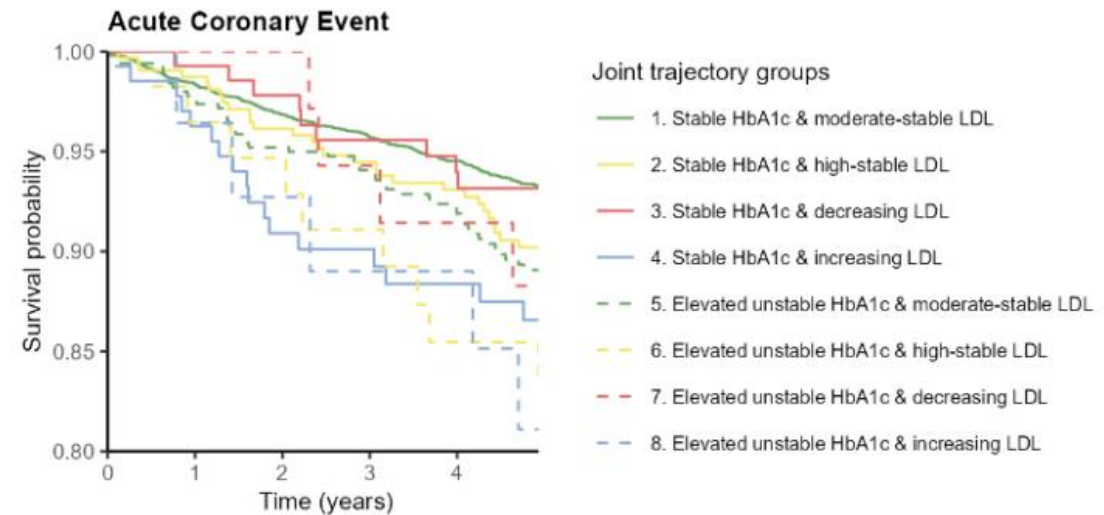
- Myyntiluvan jälkeisten lääketutkimusten työpaketin vetovastuu Horizon-hanke Real4Regissä  
<https://www.real4reg.eu/>
- Gynekologisen kirurgian seuran koordinoima FINPOP-tutkimus laskeumakirurgian vaikuttavuudesta Suomessa
- Rekisteripohjaiset Alzheimerin ja Parkinsonin taudin tutkimukset MEDALZ ja FINPARK, joissa selvitetty mm. lääkehoitoa, sairastavuutta, terveydellistä epätasa-arvoa, haittatapahtumien riskiä...
- Useita monikansallisia yhteistyötutkimuksia eri verkostojen kautta (EU pharmacoepidemiology & Pharmacovigilance network, Sigma network, NEUROGEN jne.)

# RWE tutkimusesimerkkejä:

- **PROM-mittareiden kehitys ja vertailu:**
  - Käännös ja validointi doi: [10.1186/s12955-017-0648-2](https://doi.org/10.1186/s12955-017-0648-2)
  - Kliinisesti merkittävän muutoksen määrittäminen doi: [10.1007/s00192-020-04513-z](https://doi.org/10.1007/s00192-020-04513-z)
- **Koneoppiminen rekisteritutkimuksessa:**  
<https://doi.org/10.1016/j.ijmedinf.2020.104142>
- **Lonkkamurtuman jälkeinen kotiutus – onko nopea aina parempi?**  
doi: [10.1093/gerona/glaa199](https://doi.org/10.1093/gerona/glaa199)
- **Lonkkamurtuman ilmaantuvuus, ennuste ja hoito – monikansallinen tutkimus common data model-lähestymistavalla** <https://doi.org/10.1002/jbmr.4881>
- **Muistisairaiden hoidon kustannusten erilaiset kehityskaaret ja niiden ennustetekijät:** doi: [10.1080/07853890.2019.1642507](https://doi.org/10.1080/07853890.2019.1642507)
- **Päätetapahtumatutkimuksia:**
  - Laskeumakirurgian komplikaatiot: DOI: 10.1097/AOG.0000000000004159
  - Sepelvaltimoiden revaskularisaatiot: doi: [10.1093/gerona/glab006](https://doi.org/10.1093/gerona/glab006)

# Strategisen tutkimusneuvoston rahoittama 6 vuotta kestänyt IMPRO-hanke (PI Tiina Laatikainen) (*Improving information base and optimizing service solutions to support social welfare and health care reform*) päättyi 12/2023, mutta tutkimus jatkuu mm. useissa hankkeessa aloitetuissa väitöskirjatöissä

1. **LL Jyrki Mustosen** väitöskirja jatkuvan glukoosisensoroinnin vaikuttavuudesta ja kustannusvaikuttavuudesta tyypin 1 diabetesta sairastavilla potilailla
2. **MPH Laura Inglinin** väitöskirja HbA1c ja LDL tasojen kehityskaarista ja niiden synergisistä vaikutuksista kuolleisuuteen ja komplikaatioihin tyypin 2 diabetesta sairastavilla potilailla
3. **MPH Zhiting Wangin** väitöskirja BMI tasojen muutoksista tyypin 2 diabetespotilailla Siun sotessa vuodesta 2011 sekä uusien diagnosoitujen potilaiden BMI kehityskaarista ja niiden yhteyksistä kuolleisuuteen, komplikaatioihin sekä palvelujen käyttöön ja kustannuksiin
4. **FM Marja-Leena Lamidin** väitöskirja diabeteksen hoidon ja hoidon laadun sekä palvelujen käytön kehittymisestä ennen ja jälkeen Siun sotessa toteutetun sote-integraation



# Paljon palveluja käyttävien palveluketjun vaikuttavuus ja kustannusvaikuttavuus (PALVA, 2024-2025)

- **PALVA** on Suomen kestävän kasvun ohjelman rahoittama tutkimushanke. Tutkimuksen osatoteuttajina ovat Pohjois-Savon, Etelä-Savon, Keski-Suomen ja Pohjois-Karjalan hyvinvointialueet. Asiantuntijoina ovat mukana Diak sekä sosiaalialan osaamiskeskukset Iso ja Koske. Osallistujana myös Itä-Suomen yliopisto.
- **Tutkimushankkeen tarkoituksena** on tuottaa vaikuttavuus- ja kustannusvaikuttavuustietoa paljon palveluita käyttävien asiakkaiden hoidon jatkuvuuden ja oikea-aikaisuuden parantamiseksi sekä palveluiden johtamisen tueksi itäisellä yhteistoiminta-alueella (YTA)

## LISÄTIETOJA:

[PALVA tutkimushanke - Pohjois-Savon hyvinvointialue - Pohjois-Savo \(pshyvinvointialue.fi\)](#)

<https://innokyla.fi/fi/kokonaisuus/ita-suomen-yhteistyoalue-suomen-kestavan-kasvun-ohjelma>



Euroopan unionin  
rahoittama  
NextGenerationEU



# Tietoon pohjautuva päätöksenteko, sosiaalinen kestävyys ja ikääntyminen



## **PROSHADE – Tietoon pohjautuva jaettu päätöksenteko terveydenhuollossa**

UEF:n tutkimus: Taloudellisen tiedon käyttö terveydenhuollon päätöksenteossa & tiedonlukutaito ja potilaan tuottaman tiedon hyödyntäminen jaetussa päätöksenteossa

## **SustAgeable: Taloudellinen ja sosiaalinen kestävyys läpi ajan ja alueiden ikääntyvässä yhteiskunnassa**

UEF:n tutkimus: ikääntymisen vaikutukset sosiaali- ja terveydenhuollon menoihin & keinot joilla on mahdollista hillitä julkisten menojen kasvua sosiaalisesti kestäväällä tavalla



## **SHARE-FI - tutkimushanke**

Noin 30 maassa toteutettava ikääntymistutkimus. SHARE on yksi keskeisistä eurooppalaisista infrastruktuureista.



## 2) Miten vaikuttavuutta tutkitaan?

**6. Implementaatiotutkimus:**  
esim. miten toimenpiteet toteutuvat arjessa, mikä on niiden annos, kuinka vuorovaikutus toteutuu

**1. Monimenetelmällinen lähestymistapa:**  
kokonaisvaltainen kuva hyvinvoinnista ja sen edellytyksistä sekä tarvittavista toimenpiteistä

**5. Palvelukehitys- ja innovointimenetelmät:**  
esim. osallistavat menetelmät nykyisten ja uusien toimenpiteiden vaikuttavuuden varmistamiseksi



**2. Erilaiset arviointiasetelmat:**  
esim. tapaus, ei-kokeellinen (survey), kokeellinen, kirjallisuuskatsaus, meta-analyysit

**4. Mittareiden valinta ja kehittäminen:**  
esim. toimenpiteiden resurssi-, prosessi-, vaikutus-, vaikuttavuus- ja juurruttamismittarit

**3. Prosessiarviointi:**  
esim. mitä tehtiin ja millä tavalla, mitä opittiin, muuttuivatko toimintatavat



### 3) Miten tutkimustuloksia hyödynnetään?





# Vaikuttavuustutkimuksien tuloksia on hyödynnetty mm.

- **Hyvinvoinnin edistämisen toiminnan vaikuttavuuden parantamiseen ja eriarvoisuuden kaventamiseen** esim. motivoivien toimintamallien kehittämiseen
- **Asiakkaiden hoidon jatkuvuuden ja oikea-aikaisuuden parantamiseksi sekä palveluiden johtamisen tueksi**, esim. paljon palveluita tarvitsevat
- **Vähähyötyisten toimintatapojen tunnistamiseen.** esim T2D hoitotasapaino
- **Voitimittareiden (PROM) kehittämiseen ja valintaan**, esim. terveyssoseaalityön asiakkaiden näkökulmat
- **Tiedolla johtamiseen: Toimenpiteiden taloudellisten hyötyjen ennakoarviointiin**, esim. kulttuurihyvinvointipalveluiden arviointi tai yhteiskunnallinen vaikuttavuus



## 4) Mitä vaikuttavuus- tutkimuksesta pitäisi tietää?



# Kriittinen vaikuttavuustiedon tarkastelu on olennainen osa vaikuttavuustiedon hyödyntämistä!

- Vaikutukset/vaikuttavuus/kustannusvaikuttavuus => **käsitteiden määritelmät**
- Kuinka **moninaiset terveyden ja hyvinvoinnin haasteet** on pyritty huomioimaan asiakkaan näkökulmasta (ihmiskeskeisyys) => yleiset toimenpiteet vs räätälöidyt toimenpiteet sekä monimenetelmällisyyden tarve
- Mikä on ollut **vaikuttavuustavoite** ja **miten sitä on tutkittu** (esim. mittari, tutkimusasetelma, aikaperspektiivi) sekä **missä** (konteksti) sekä millä tasoilla (asiakas, organisaatio, yhteiskunta) = sovellettavuus
- Onko panostettu myös **toimeenpanoon ja implementaatioon**: kuinka helppoa vaikuttavaksi havaittu toimintamalli on otettavissa käyttöön esim. koulutusmateriaali
- **Kuka on kerännyt ja tulkinnut** vaikuttavuustiedon kerännyt ja (muut tavoitteet, arvot, ja ideologiat)

# KIITOKSET!



UNIVERSITY OF  
EASTERN FINLAND

## **Tomi Mäki-Opas**

Professori, yhteiskuntapolitiikka, vaikuttavuuden tutkimus

**Itä-Suomen yliopisto (UEF)  
&  
Pohjois-Savon hyvinvointialue**

Puh. 029 445 5238

Sähköposti: [tomi.maki-opas@uef.fi](mailto:tomi.maki-opas@uef.fi) &  
[tomi.maki-opas@pshyvinvointialue.fi](mailto:tomi.maki-opas@pshyvinvointialue.fi)

**VAIKUTTAVUUDEN TALO**

**VAIKUTTAVUUS SOSIAALI- JA TERVEYSPALVELUISSA  
TUTKIMUSYHTEISÖ (EFFECTIVENESS RC)**

