

STARTMORE  
IMPACT

OPEN CORNER:

VOIKO  
SOSIAALISIIN  
INNOVAATIOIHIN  
SIJOITTA?



KYLLÄ VOI, JA TÄYTYY –

SEN SIJAAN, ETTÄ VAIKUTTAVAT INNOVAATIOIT  
SKAALAUTUISIVAT, JOPA PARHAIMMAT NIISTÄ JÄÄVÄT  
PIENIKSI, PAIKALLISIKSI JA MÄÄRÄAIKAISIKSI.



ME AIOMME MUUTTA TÄMÄN –  
STARTMORE SJOITTA TULEVAISUUTEEN.

## MIKSI?

- **TARVE:**

*Yhteiskunnallisille innovaatioille on saatavilla verrattain niukasti kasvurahoitusta*

- apurahat on useimmiten varattu konkreettiseen toimintaan
- yhteiskunnalliset yritykset ovat harvoin kiinnostavia venture capital – sijoituskohteita

- **MAHDOLLISUUS:**

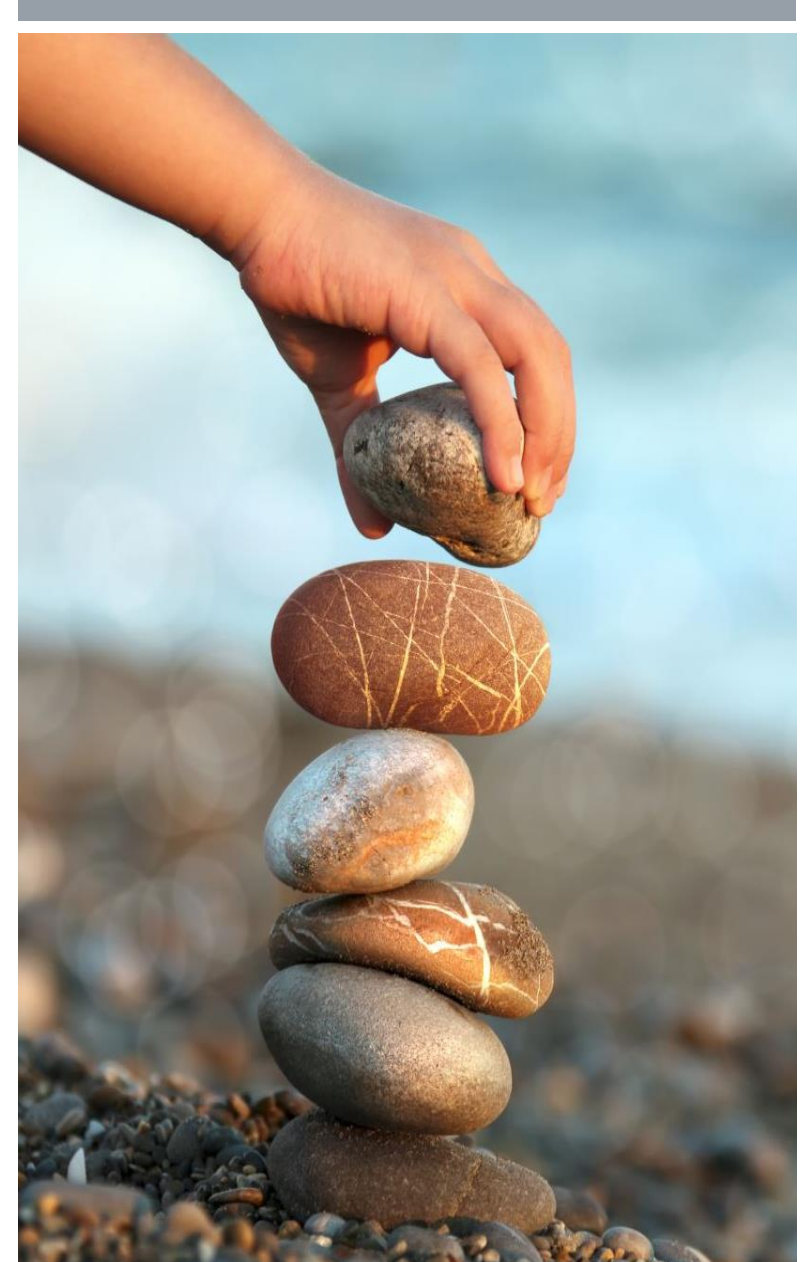
*Yhteiskunnallisilla innovaatioilla on valtava taloudellinen potentiaali*

- monessa innovaatiossa SROI > 3:1

- **HAASTE:**

*Meiltä puuttuu toimivat rakenteet ja menettelytavat tällaisiin innovaatioihin sijoittamiseen*

- erityisesti tuotto-odotukset: mistä? miten paljon? riskit?



## MITÄ YHTEISKUNNALLISIIN INNOVAATIOIHIN SIIJOITTAMINEN ON KÄYTÄNNÖSSÄ?

- Sijoitusvarallisuus käytetään kasvua (ja samalla kokonaisvaikuttavuutta) edistäviin tekijöihin
  - tiedonkeruu, vaikuttavuuden todentaminen, arvionti, kustannusvaikuttavuusmallinnus (SROI), kokeilut, siltarahoitus, myynti, viestintä, verkostot, asiantuntijapalvelut, koulutus, jne.
- *lähtökohtaisesti* ei perustoiminnan rahoittamiseen
  - sisältää tuotto-odotuksen – vaikkakin maltillisen
  - joitakin poikkeuksia: siltarahoitus, omarahoitusosuudet, *impact bondit*



# TULOSSA: VAIKUTTAVUUSPERUSTEINEN INNOVAATORAHOITUS

Lainatyyppinen rahoitusinstrumentti yhteiskunnallisille innovaatioille, jossa takaisinmaksu perustuu *kasvuun*

- voidaan rahoittaa myös voittoa tavoittelematonta, yleishyödyllistä toimintaa
- takaisinmaksuna esimerkiksi tietty % liikevaihdosta 5 vuoden ajan (tai tietty vähimmäismäärä)
- sijoittaja kantaa osan siitä riskistä, että toiminta ei kasvakaan suunnitellusti
- sijoituskohteen kanssa sovitaan sijoituksen suuruus ja käyttötarkoitus – sijoituksella tavoitellaan kasvua

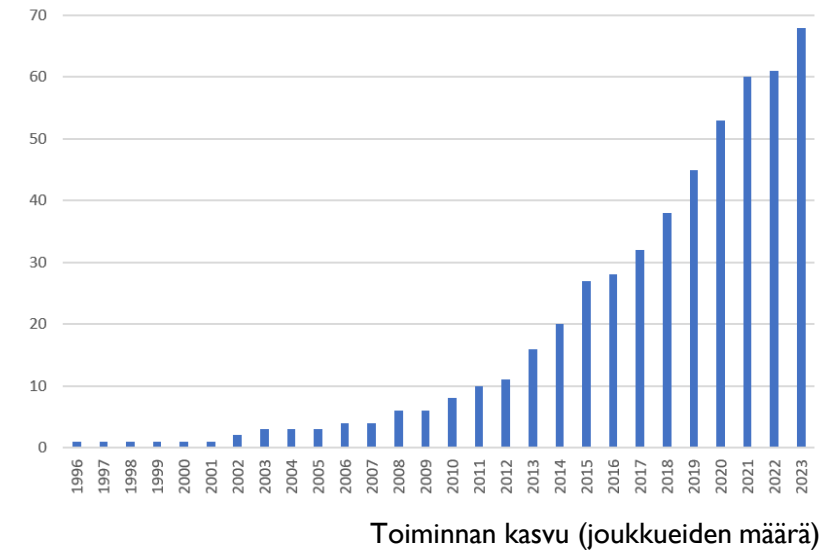
Mitä edellyttää sijoituskohteelta?

- Sitoutumista oman toiminnan kasvuun ja kehittämiseen
- Näkymä kasvupotentiaaliin
- Näyttöä innovaation vaikuttavuudesta
  - tai vahva vaikuttavuushypoteesi ja suunnitelma näytön hankkimiseksi
- Rahoitusmallia, joka mahdollistaa liikevaihtoon sidotun vaihtuvan takaisinmaksun rahastolle
  - tai suunnitelmaa sellaisesta mallista
  - vain osaa apurahatyyppisestä rahoituksesta voi käyttää tällaisten rahoituskulujen hoitamiseen

# MILTÄ YHTEISKUNNALLISTEN INNOVAATIOIDEN “YKSISARVINEN” VOI NÄYTTÄÄ?

## CASE ICEHEARTS

- Pääasiallinen rahoitus: kunnallinen
- Todennettu vaikuttavuus
  - avaintulos: **puolittaa** kohderyhmän syrjäytymisvaaran aikuisikään tultaessa
- Taloudellinen potentiaali
  - Arvioitu yhteiskunnallinen vähimmäissästö per joukkue (elinkaari):  
**2,8 M €**



[WWW.STARTMOREIMPACT.COM](http://WWW.STARTMOREIMPACT.COM)

[ari@startmore.fi](mailto:ari@startmore.fi)

[stefan@startmore.fi](mailto:stefan@startmore.fi)

