

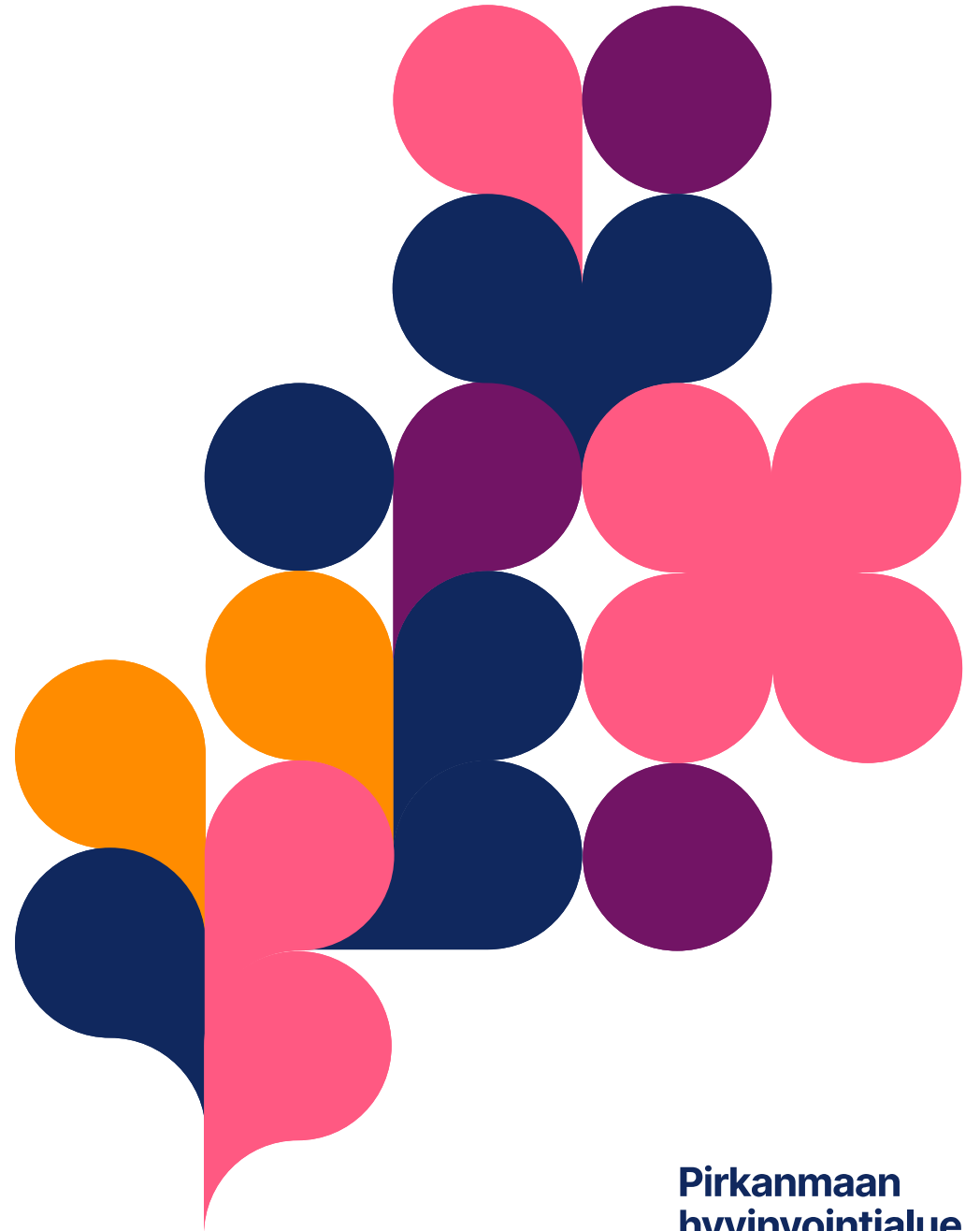
# Etähoivan palveluntuottajan vaihtumisen toimintamalli

Anu Asmundela

Projektipäällikkö

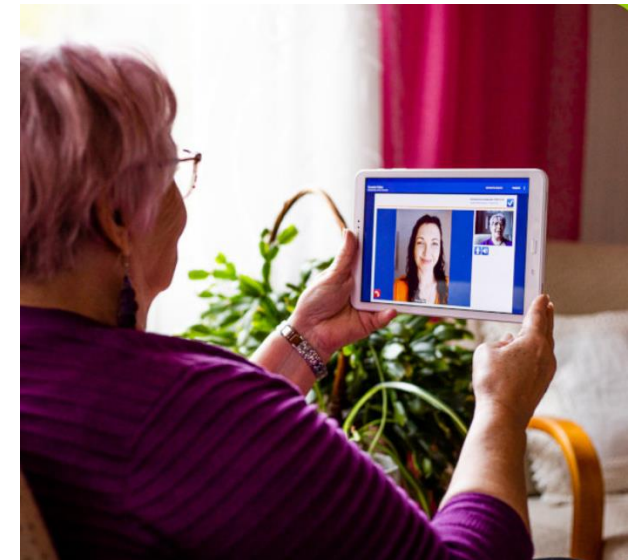
Hoitoon pikaisesti Pirkanmaalla uusilla toimintamalleilla  
(Hoppu) –hanke, Ikäihmisten kotiin vietävät teknologiat

Digikehittämisen yksikkö, integraation toimialue



# Etähoivan palveluntuottajan vaihtuminen Pirkanmaan hyvinvointialueella

- Suvanto Care Oy voitti kilpailutuksen ja valittiin uudeksi etähoivan palveluntuottajaksi
- Muutos koski kotona asumista tukevia palveluita, vammaispalveluita sekä kotikuntoutusta
- Markkinaoikeudelta täytäntöönpanolupa saatiin 5.3.2024
- Aiemmin käytössä olleilla laitteilla voitiin jatkaa ja käyttöä voitiin entiseen tapaan edistää palveluntuottajan vaihtumiseen saakka
- Suunnitelma yliheittoon, koulutuksiin ja laitehallintaan tehtiin Istekin kanssa yhteistyönä
- Yliheitto tapahtui kevään aikana ennen kesälomakautta, aloitus välittömästi sopimusten varmistuttua, laitteiden vienti asiakkaille aloitettiin 14.5.2024
- Henkilöstön koulutukset toteutuivat ajalla 23.4.-6.6.2024



Kuva: Suvanto Care Oy



## Laitevaihdot

- Vaihdeettavia laitteita (huhtikuun tilanne)
- Kotihoidossa 696 kpl
- Kotikuntoutuksessa 30 kpl (aloitus suoraan uusilla laitteilla)
- Vammaispalveluissa 12 kpl

# Kotihoidon etäkäynnit laitemäärät ja peittävyys

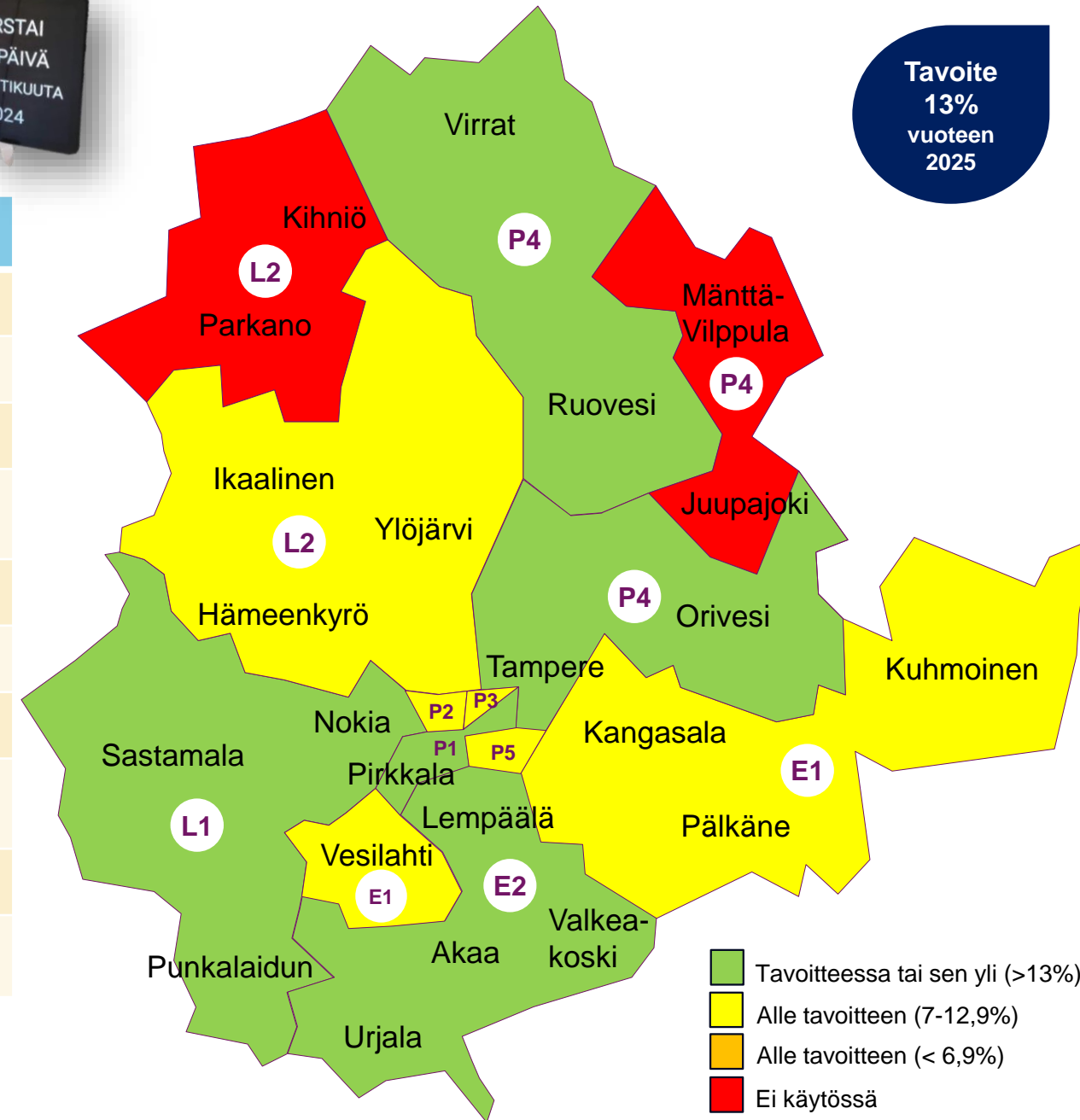


Tavoite  
13%  
vuoteen  
2025

Alue	Laite- määrä	Käytös- sä	Käyttö- aste	Omais- liittymät	Peittävyys	Muutos ed. kk	Ta- voite
E1	53	47	88,7%	26	12,0%	-0,8%	13%
E2	106	92	86,8%	43	14,1%	+0,2%	13%
L1	112	101	90,2%	79	13,6%	+/-0%	13%
L2	58	48	82,8%	53	Oma 9,8% KT 0%	+0,5%***	13%
P1	69	61	88,4%	44	14,1%	-0,3%	13%
P2	54	51	94,4%	34	8,4%	+0,8%	13%
P3	64	52	81,3%	48	10,2%	+/-0%	13%
P4	126	120	95,2%	85	Oma 15,2 % MVT 0% KS 21,6 %	+0,7%***	13%
P5	54	46	85,2%	50	11,5%	-0,3%	13%
Yht.	696	618	88,8%	462	11,5%* 12,1%**	+0,2%* +0,1%**	13%

Pirkanmaan  
hyvinvointialue

\* Kokonaisasiakasmäärä 5394 asiakasta  
\*\* Kokonaisasiakasmäärä Pirha oma 4662 asiakasta  
\*\*\* Laskettu alueilta, joissa käytössä



# Kotona asumista tukevien palveluiden vastuuyksiköt

## Eteläinen 1

- Kangasala, Kuhmoinen, Pälkäne, Vesilahti

## Eteläinen 2

- Akaa, Lempäälä, Urjala, Valkeakoski

## Läntinen 1

- Nokia, Punkalaidun, Sastamala

## Läntinen 2

- Hämeenkyrö, Ikaalinen, Ylöjärvi
- Parkano, Kihniö (Kolmostien Terveys)

## Pohjoinen 1

- Pirkkala, Tampere (Härmälä, Koivistonkylä, Viinikka)

## Pohjoinen 2

- Tampere (Amuri, Lielähti, Pispala, Pispalinna, Pyyntikki, Tesoma)

## Pohjoinen 3

- Tampere (Kaleva, Kalevanrinne, Kissanmaa, Tammela, Tammerkoski)

## Pohjoinen 4

- Orivesi, Tampere (Linnainmaa, Pappilanpuisto, Teisko)
- Mänttä-Vilppula, Juupajoki (Mäntänvuoren Terveys)
- Virrat, Ruovesi (Keiturin sote)

## Pohjoinen 5

- Tampere (Etelä-Hervanta, Hervanta, Kaukajärvi, Pohjois-Hervanta)



# Yliheittoprosessi Oiva Health -> Suvanto Care



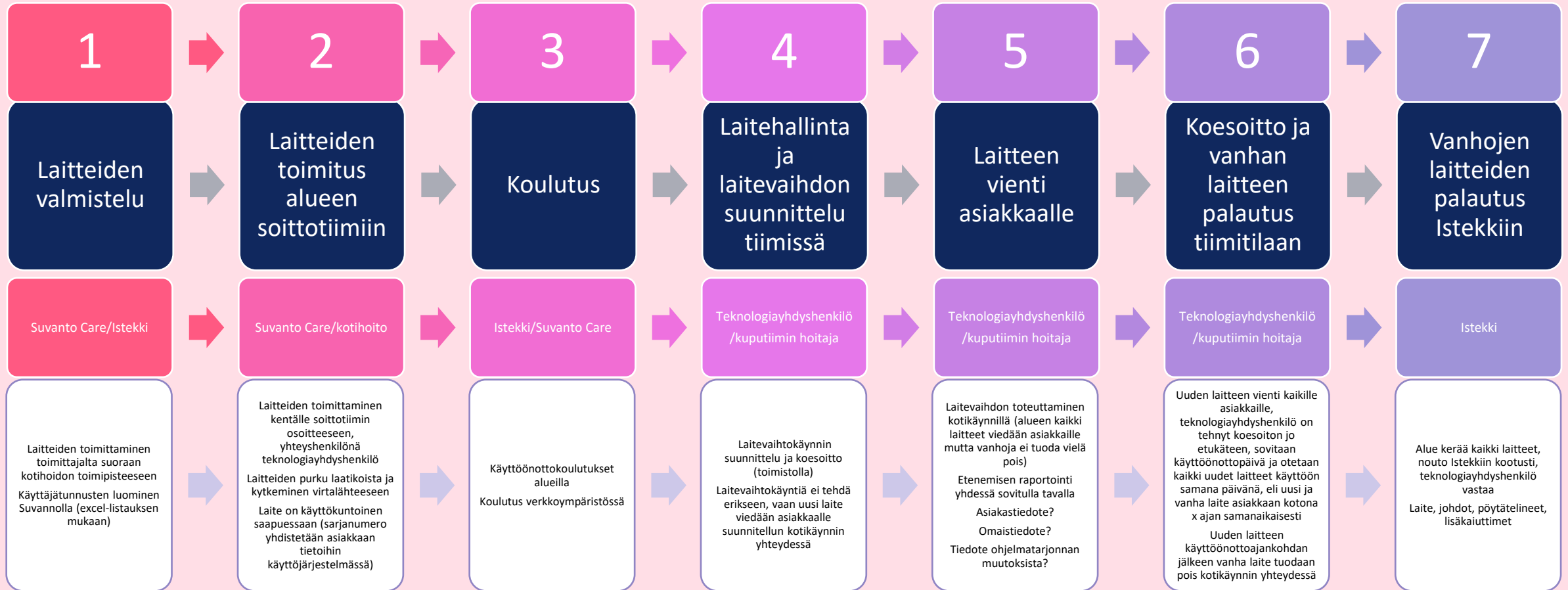
- **Tiedotus:** Palvelupäälliköt, esihenkilöt ja teknologiayhdyshenkilöt alueilta koolle
- **Käyttäjätunnus- ja asiakastiedot** valmisteltu uudelle palveluntuottajalle
- **Käyttäjäroolien** hahmottaminen

- **Laitetoimitukset alueille**
- **Uusien laitteiden käyttöönotot**
- **Koulutusten** suunnittelu ja aloitus
- **Koulutukset** alkavat
- **Laitevaihtojen** suunnittelu
- **Laitehallinnan ohjeet**
- **Henkilöstön ohjeiden työstäminen** yhdessä palveluntuottajan kanssa

- **Laitevaihdot** vastuuyksiköittäin
- **Tiedote** palveluntuottajan muutoksesta asiakkaalle ja läheiselle
- **Lomakkeiden päivitys** (automaattinen yhteyden avaaminen ja omaisyhteydet)
- **DPIAn** (tietosuojaa koskeva vaikutustenarviointi) valmistelu ja toteuttaminen
- **Tukipyyntöprosessin** selkiyttäminen ja ohjeet
- **Tukikanavan perustaminen** Teamsiin

- Kaikki laitteet vaihdettu alueilla ja otettu onnistuneesti käyttöön
- **Vanhosten laitteiden palautukset** kootusti Isteckiin ja Isteckin toimesta Oiva Healthille
- **Sisällöntuotannon** alustavat suunnitelmat ja koulutus
- **Sisäisten ohjeiden** päivittäminen Intraan

# Yliheitto keskitetyn soittotiimin mallissa, ns. kuputiimit (alueet P1-P5)

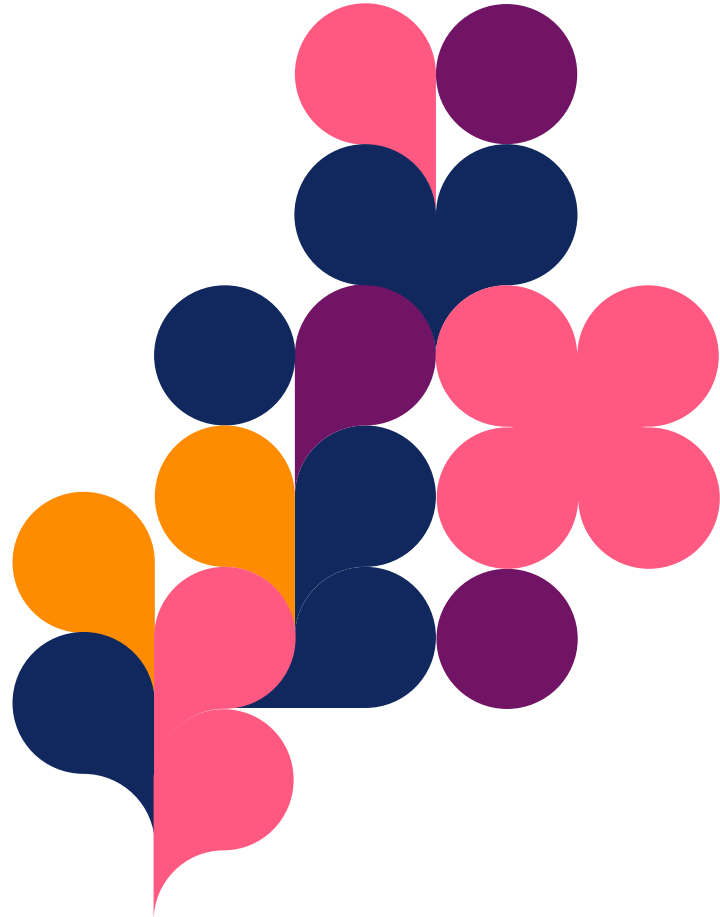


# Yliheitto hajautetussa mallissa, (alueet L1, L2 ja E1, E2)





# Yhteystiedot



Hankepäälikkö  
**Taru Manner**

taru.manner@  
pirha.fi  
p. 044 422 2019



Projektipäälikkö  
**Anu Asmundela**

anu.asmundela@  
pirha.fi  
p. 044 472 2928



Digisuunnittelija  
**Saku Suominen**

saku.suominen@  
pirha.fi  
p. 040 759 5573