

21.8.2024
Kehittämisklinikka,
Mittaaminen ja
arviointi osana
toimintamalli-
kuvauksia

Kaisa Lahtinen, THL

Terveyden ja
hyvinvoinnin laitos

Ohjelma 21.8.2024 klo 13-15

Mittaaminen ja arviointi osana toimintamallikuvauksia, kaikille RRP kehittäjille

13.00-13.10

Ajankohtaista, Kaisa Lahtinen, asiantuntija, THL

5.6. Kehittämisklinikan toimintamalli-työpajan tuotosten läpikäynti

Alueiden nostot käyttöönotetuista ja levitettävistä toimintamalleista

13.10 -13.25

Muutos näkyväksi, loppuarviointi RRP-ohjelmassa, Nella Savolainen, erityisasiantuntija, THL

13.25-14.15

Mittaaminen ja arviointi osana toimintamallikuvauksia:

13.25-13.40 Mittaaminen ja arviointi RRP:ssä, Anu Vähäniemi, projektipäällikkö, THL

13.40-13.45 Mittariesimerkit, Anu Väänänen, asiantuntija, THL

13.45-13.55 HV-alueen puheenvuoro, Mittareiden ja arvioinnin haasteet - Pohjois-Savon RRP opintiellä, Minna Tihinen, hankepäällikkö, Pohjois-Savon hyvinvointialue

13.55-14.05 Kehittämisen polun vinkit, mittaaminen ja arviointi -osiot, Kaisa Lahtinen, asiantuntija, THL

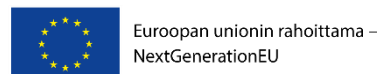
14.05-14.15 HV-alueen puheenvuoro, Esimerkki mittaamisen kuvaamisesta toimintamalliin, Sanna Martiskainen, projektisuunnittelija ja Kimmo Grahn, psykiatrinen sairaanhoitaja, Päijät-Hämeen hyvinvointialue

14.15-14.50

Ryhmäkeskustelut mittaamisesta ja arvioinnista

14.50-15.00

Jatkosuunnitelmat ja tulevat tilaisuudet, Kaisa Lahtinen, asiantuntija, THL



Ajankohtaiset asiat

Tilaisuuden ajan käytössä [Padlet](#), käy kirjaamassa kysymyksiä ja ajatuksia!

Innokylässä kehittämisklinikat ja materiaalit:

[Sujuvat palvelut -kehittämisen tuen hankeverkoston sisältökokonaisuus](#)



Euroopan unionin rahoittama –
NextGenerationEU

Toimintamallien tilannekatsaus investoinneittain 24.4.2024

24.4.2024 toiminta- mallien määrä	P3	I1	I2	I3	I4	Kesken	Valmis	Arviointi- tietoa	Mittari- tietoa
316, joista 219 nimetty oikein	14	111+2 (I4+I1)	40	15	16+1 (I4+I2)	227	46, joista osa vajaasti kuvattuja	70	55



Euroopan unionin rahoittama –
NextGenerationEU

Perustietoihin kaikkien kirjattavat asiat

- Toimintamallin nimeäminen:** (Esim. Monialainen asiakas- ja palveluohjaus, Etelä-Savon HVA (RRP, P4, I1))
 - ✓ Kehittämispöytäkirjan nimi, HV-alue, (RRP, P4, I1/2/3/4) tai (RRP, P3)
 - ✓ Mikäli kehittämistyötä tehdään kahdessa tai useammassa investoinnissa, kaikki investoinnit merkitään nimeen (esim. RRP, P4, I1, I4). Tällöin saadaan hakutuloksiin näkyviin molempien investointien yhteiskehittäminen. (kts. [UKK](#))
- Liitä toimintamalli:**
 - ✓ Oman hyvinvointialueen RRP-kokonaisuuteen **ja**
 - ✓ Muihin mahdollisiin investointikohtaisiin kokonaisuuksiin
- Valitse rahoittajiksi:**
 - ✓ Muu EU-rahoitus **ja**
 - ✓ Sosiaali- ja terveystieteiden ministeriö (STM)
- Valitse aihealueista:** Suosittelemme ainakin kahden henkilön/toimintamalli rekisteröityvän Innokylään!
 - ✓ RRP **ja**
 - ✓ Investointikohtainen aihealue **ja**
 - ✓ Muita aihealueita (max 3), jotka kuvaavat kehittämistä
- Valitse ilmiöistä:**
 - ✓ Kestävä kasvu **ja**
 - ✓ Muu mahdollinen ilmiö, jotka keskeisesti liittyy kehitettävään prosessiin



Euroopan unionin rahoittama –
NextGenerationEU



Uutta!

[Tukea toimintamallien kehittämiseen ja kuvaamiseen](#) –verkkosivu Innokylässä

- [RRP yleiset ja investointikohtaiset ohjeet toimintamallin kuvaamiseen](#)
 - Vinkit kehittämisen polulle kuvaamiseen kohta kohdalta
- Innokylän Kehittämisen polku käyttöön –koulutuksen 10.5. tallenne ja diat
- Usein kysytyt kysymykset (päivittyvä)



Euroopan unionin rahoittama –
NextGenerationEU

5.6. Kehittämisklinikan ryhmätyöskentely



- Käytiin läpi Kehittämisen polun ** merkittyjä pakollisia kenttiä
- Moniin kohtiin löydettiin paljon hyviä asioita, joita kuvataan
- Haastavin kenttä oli selkeästi Toimivuuden ja käyttönoton ehdot
- Kehittämisen polkua täytetään ja muokataan kehittämistyön edetessä, ja toimintamallia on suositeltavaa päivittää myös valmis -merkinnän jälkeen
- Ryhmätyön tuotokset ja klinikoiden materiaalit [Hankeverkoston Innokylä-sivun työpöydällä](#)

TOIMIVUUDEN JA KÄYTTÖÖNOTON EHDOT **

- Luetelkaa tehtävät, joiden avulla toimintamallia ja ratkaisua juurrutetaan ja levitetään osaksi arjen toimintaa omassa organisaatiossa tai muussa toimintaympäristössä.
 - Esim. johtaminen, viestintä, koulutus, ammattilaisten sitouttaminen, sidosryhmätyö, sopimukset, jatkokehittäminen, ylläpito...
 - Juurruttamissuunnitelma
- Millaisia resursseja käytäntöön vieminen vaatii?
 - Esim. aika, henkilöstö, raha, osaaminen
- Kuvatkaa prosessi, vaiheet ja toimenpiteet, jolla käytännöstä/ratkaisusta tulee vakiintunut tapa toimia.
- Hyödynnä väliotsikoita, esim. juurruttaminen, resurssit, prosessin vaiheet ja toimenpiteet
- Hyödynnä ja lisää liitteeksi: [Näkökulmataulukko](#)
 - Voit jäsentää kehittämäsi ratkaisua erilaisten näkökulmien ja osatekijöiden avulla hyödyntämällä ratkaisujen kehittämisen matriisia. Älä pyri suunnittelemaan ratkaisua täysin valmiiksi ennen kokeilua, vaan paremminkin kokeile mahdollisimman pian alustavaakin ideaa.
 - Matriisia voi hyödyntää myös, kun otatte käyttöön olemassa olevaa ratkaisua ja haluatte jäsentää sitä omaan/uuteen toimintaympäristöön sopivaksi.

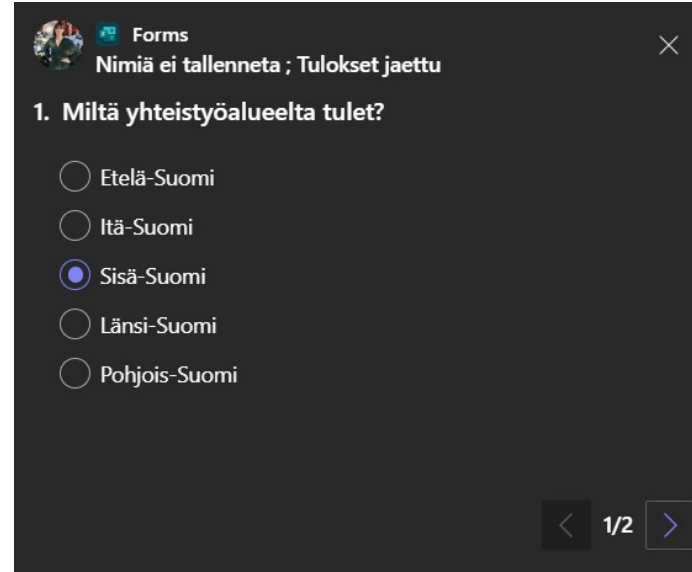


Euroopan unionin rahoittama –
NextGenerationEU

Polls –kysely

Mistä yhteistyöalueelta tulet ja mitä teet?

1. Näytölle tulee vastausvaihtoehdot
2. Klikkaa vastauksesi
3. Klikkaa oikeasta alakulmasta seuraava sivu näkyviin
4. Klikkaa vastauksesi
5. Paina: Lähetä
6. Kyselyn saa pois näytöltä ruksista/Valmis
7. Vastaukset näkyvät keskustelussa

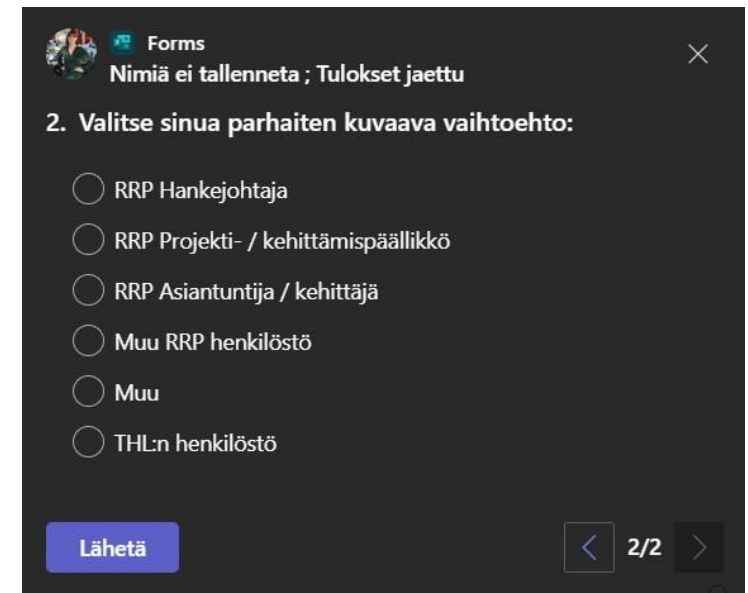


Forms
Nimiä ei tallenneta ; Tulokset jaettu

1. Miltä yhteistyöalueelta tulet?

- Etelä-Suomi
- Itä-Suomi
- Sisä-Suomi
- Länsi-Suomi
- Pohjois-Suomi

< 1/2 >



Forms
Nimiä ei tallenneta ; Tulokset jaettu

2. Valitse sinua parhaiten kuvaava vaihtoehto:

- RRP Hankejohtaja
- RRP Projekti- / kehittämispäällikkö
- RRP Asiantuntija / kehittäjä
- Muu RRP henkilöstö
- Muu
- THL:n henkilöstö

Lähetä

< 2/2 >



Euroopan unionin rahoittama –
NextGenerationEU

Alueiden nostot käyttöön otetuista ja levitettävistä toimintamalleista (2/HVA)

Linkkaa oman hv-alueesi kaksi suositeltavaa toimintamallit [Padlettiin](#) oman hyvinvointialueen laatikkoon Lisää kommentti-painikkeesta

- Suositeltujen toimintamallien ehdotuksessa on hyvä pitää mielessä toimintamalleille asetetut tunnusmerkit:
 - se on käyttöön otettu
 - hyväksi havaittu
 - pidemmälle jalostettu
 - mahdollisesti arvioitu
 - muut voivat sitä edelleen soveltaa
 - siinä hyödynnetään myös digitaalisia ratkaisuja
- Eli toimintamalli, jolla on voitu kehittää ja uudistaa merkittävästi sosiaali- ja terveystalvveluita.
- Suositeltuja toimintamalleja tullaan tarkastelemaan osana hankkeen aikaansaannoksia. Viemme koosteen eteenpäin tiedoksi STM:lle.
- Kokoamme näin hankkeiden näkemyksiä arvioitujen toimintamallien toimivuudesta, ja mitkä toimintamallit ovat mahdollisesti myös kansallisesti levitettäviä.
- Kooste toimintamalleista esitellään 1.10. kehittämisklinikalla ja hyvinvointialueet esittelevät tilaisuudessa toimintamallejaan.



Euroopan unionin rahoittama –
NextGenerationEU

Muutos näkyväksi

Nella Savolainen, erityisasiantuntija,
THL



Euroopan unionin rahoittama –
NextGenerationEU

Loppuarviointi RRP- ohjelmassa

Mittaaminen ja arviointi RRP:ssä

Anu Vähäniemi, projektipäällikkö, THL

Kysymykset [Padlettiin](#)



Euroopan unionin rahoittama –
NextGenerationEU



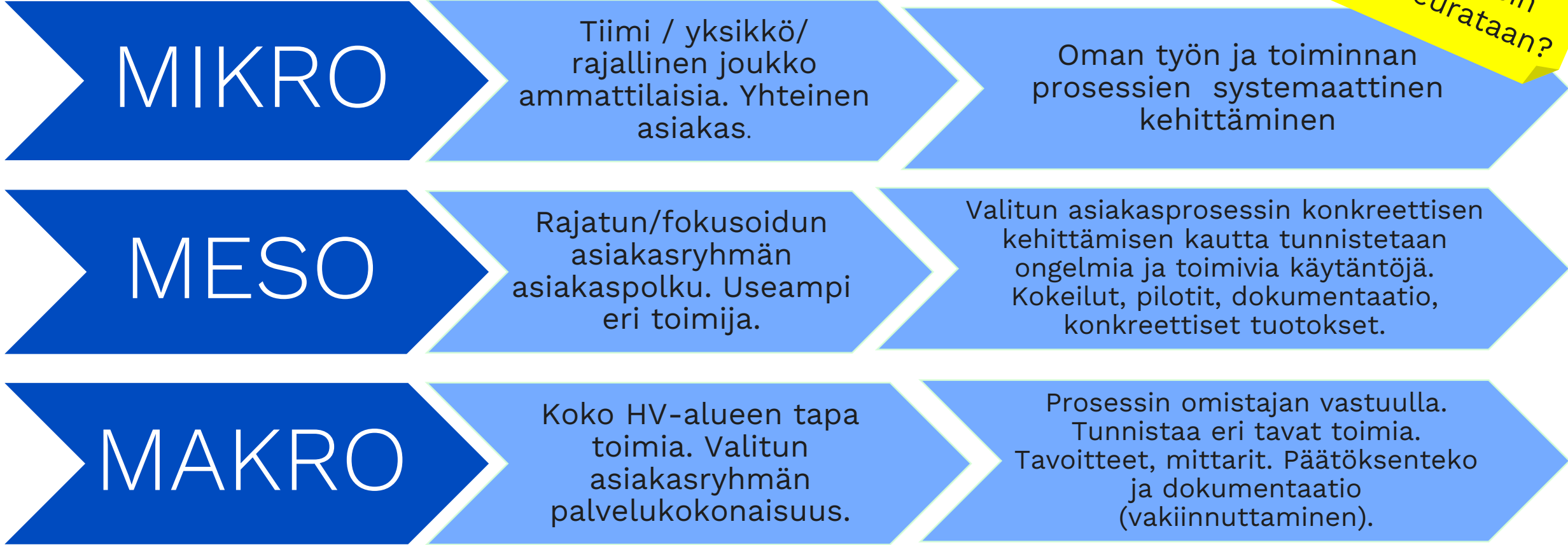
Euroopan unionin rahoittama -
NextGenerationEU



Tavoitteet mittareille

Kehittämisen tarkastelutasot

Mitkä mittarit
valitaan ja
miten usein
niitä seurataan?



Euroopan unionin rahoittama –
NextGenerationEU

Vaikuttavuus = aikaansaatu myönteinen vaikutus asiakkaiden/potilaiden terveyteen, toimintakykyyn, hyvinvointiin. Tarkastellaan sekä yksilö- että väestötasolla

Value based health care: Is this the way forward? 2022
<https://www.ncbi.nlm.nih.gov/pmc/articles/PMC9761467/pdf/futurehealth-9-3-211.pdf>

Nykytila ja tavoitteet

Tunnistetaan nykytila ja sen ongelmat

- mitä halutaan muuttaa/parantaa, juurisyyt



Pitkän tähtäimen
tavoite (3-5v)

Mikä on tavoite?

Välitavoite 3

Välitavoite 2

Välitavoite 1

Mikä on nykytila?

GAP

Välitavoitteet

Mikä estää meitä saavuttamasta tavoitetta? Mitä pitäisi tehdä?




Asiakkaan ongelma muotoillaan mahdollisimman konkreettisesti

- Esim:
- X % nuorista keskeyttää koulun mielenterveyteen liittyvien ongelmien vuoksi
- Lähipalveluun pääsy on vaikeaa: odotusajat yli 6 viikkoa ja päivystys ylikuormittuu
- Maahanmuuttajataustaiset nuoret päätyvät x kertaa useammin kodin ulkopuoliseen sijoitukseen (kuin suomalaistaustaiset)

 **Asiakkaan tarpeista lähtevä integroitu palvelukokonaisuus**



Euroopan unionin rahoittama –
NextGenerationEU



Kysy: Mikä tuottaa arvoa asiakkaalle (vaikuttavuus)?
Miltä hyvä näyttää asiakkaan näkökulmasta?

Tavoitteen asettaminen

- Tavoitteen asettamisessa hyödynnetään
 - Nykytilan analyysissä kertynyttä tietoa ja ymmärrystä
 - Prosessin omistajalta /johdolta/ strategiasta saatuja evästyksiä
 - Asiakkaan näkemystä siitä, mikä olisi hänelle hyvä

**SMART-tekniikka
määrittelyssä avuksi:**

Selkeä ja tarkka
Mitattava
Aikaansaataavissa
Realistinen ja merkityksellinen
Toteutumisaika

Numeerinen!

välitavoite
välitavoite
välitavoite



ESIMERKKI pohjantähti –tavoitteesta:

Yli 97% 75-vuotta täyttäneistä asukkaista asuu kotona 31.5.2025 mennessä

Esimerkki kehittämistavoitteesta:

Mitä hoitoa/palvelua xx% asiakkaista saa x päivän / x ajan kuluessa xx päivään mennessä



Euroopan unionin rahoittama –
NextGenerationEU

Hyvä tavoite on riittävän haastava

- Siihen ei pääse vain tehostamalla toimintaa ("juoksemalla kovempaa")
- Siihen pääsemiseksi pitää muuttaa tekemisen tapaa ja prosessia ("kävellä lyhyempi matka")
- Se on mitattavissa ja pohjautuu nykytilasta saatuun dataan
 - Esim: "Puolita huono." "Tuplaa hyvä."
- Se on merkityksellinen ja helposti kommunikoidavissa
- Pilko pitkän aikavälin tavoite ("Pohjantähti") nopeammin saavutettavissa oleviin välitavoitteisiin (täsmällisempiä)



Euroopan unionin rahoittama –
NextGenerationEU



SYSTEMAATTINEN KEHITTÄMINEN

1. Nykytilan analyysi

- ”Missä olemme nyt”? ”Mikä on ongelma?” ”Mitkä sen juurisyyt?” Kokoa riittävästi faktatietoa! Mene paikan päälle katsomaan. Älä ryntää ratkaisuihin.

2. Tavoiteprosessin kuvaaminen

- ”oio mutkia, poista hukkaa”, ideaaliprosessi

3. Tavoitteen asettaminen, mittarit

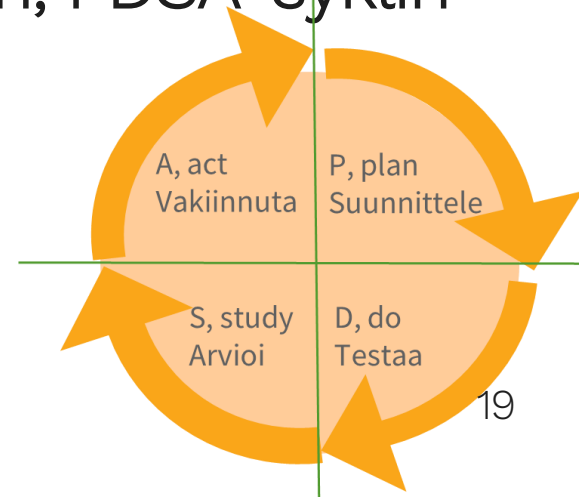
- ”Minne haluamme mennä”? ”Mistä tiedämme, että olemme oikealla uralla?”

4. Muutosten tekeminen kokeilujen kautta, pienin askelin, PDSA-syklin mukaisesti

- ”Keinot, joilla pääsemme tavoitteeseen”

5. Vakioi ja vakiinnuta.

- Viesti. Johda. Kytke isompaan kokonaisuuteen.





Euroopan unionin rahoittama -
NextGenerationEU

Mittarit



Mittari tarpeen mukaan

- Eri tasoisia tavoitteita voidaan mitata erilaisilla mittareilla
 - Pitkän tähtäimen tavoite usein liikkuu hitaasti (esim. väestön terveydentilan muutokset)
 - Välitavoitteita tulisi arvioida tiheästi, jotta tiedetään, onko valitut kehittämistoimenpiteet oikeita
 - Kehittämiskokeiluja (pilotteja) tulee arvioida, jotta ei jatketa sellaista kokeilua, joka ei tuota haluttua tulosta

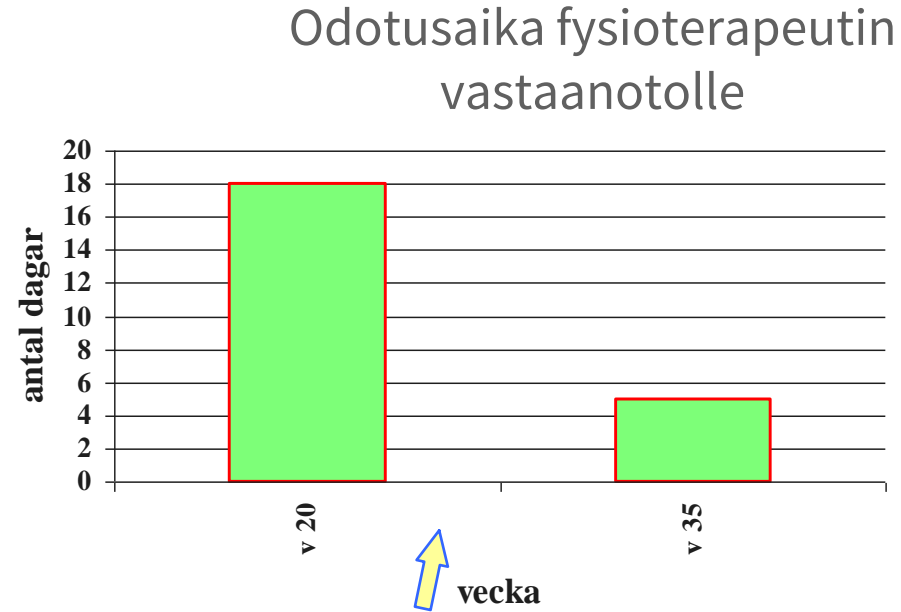


Euroopan unionin rahoittama –
NextGenerationEU



Mittaaminen ajan funktiona

viikko	Odotusaika/pv
v 20	18
v 35	5



Kokeiltu interventio v 26

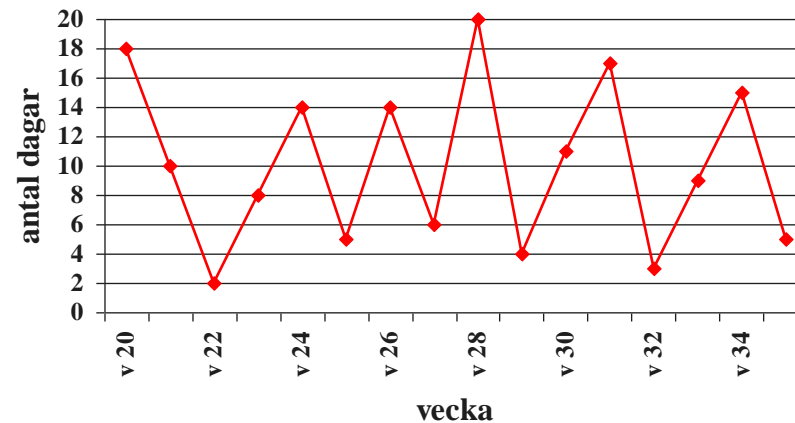
HYPOTEESI

Muutos lyhentää odotusaikaa fysioterapeutille

Jatkuva mittaaminen ja kuvaaminen ajan funktiona

viikko	Odotusaika/pv
v 20	18
v 21	10
v 22	2
v 23	8
v 24	14
v 25	5
v 26	14
v 27	6
v 28	20
v 29	4
v 30	11
v 31	17
v 32	3
v 33	9
v 34	15
v 35	5

Odotusaika fysioterapeutille



Analysin tulos:
Itse asiassa
tehdyllä interventiolla
ei ollut vaikutusta
odotusaikaan
⇒ Vaihteluväli suuri

Kokeilu interventio v 26

HYPOTEESI

Muutos lyhentää odotusaikaa fysioterapeutille

Mittareiden valinta

Valitse muutama keskeinen mittari

- Valittuihin tavoitteisiin sidottu
- Helppo hyväksyä ja ”myydä” kentällä
- Näitä seuraamalla voi hahmottaa, oletteko oikealla tiellä
 - Oman kehittämistyön ja prosessin kannalta on tärkeää varmistaa, että mittarit ovat sellaisia, että niitä voidaan seurata tarvittaessa **vähintään kk- tai mielellään viikko-tasoisesti**
 - Perustelluista syistä voidaan valita käyttöön harvemmin mitattavissa olevia muuttujia
 - Käyttöön otettavissa osana päivittäistä / viikoittaista johtamista
 - Voidaan tarvita ”käsimittausta”



Euroopan unionin rahoittama –
NextGenerationEU

Uusien toimintamallien arviointimittarit -esimerkkejä

- Arvioinnin chek-list [TIDieR-Checklist](#) Miten uuden toimintamallin kokeilu sujui ja mitä muutettiin kokeilun edetessä
- Implementoinnin seurannan tueksi Nomad – instrumentti, 16 kysymystä.
 - Tarkoitettu johdon työvälineeksi, kun tavoitteena on seurata työmenetelmän juurtumista ja kiinnittymistä osaksi palvelujärjestelmän käytäntöjä
 - Pyrkii purkamaan implementoinnin mahdolliset esteet ja löytämään tapa uuden menetelmän integroimiseksi olemassa oleviin käytäntöihin, työntekijöiden tueksi
- [PRESS-mittari](#) (Provider REport of Sustainment Scale), 3 kysymystä
 1. Ammattilaiset käyttävät menetelmää/toimintamallia kun se on tarkoituksenmukaista
 2. Ammattilaiset jatkavat menetelmän/toimintamallin käyttöä vaikka olosuhteet muuttuvat
 3. Menetelmä/toimintamalli on osa toimintamme arkirutiinia



Koulutusta tarjolla: Geneerisen PROMin valinta ja käyttöönotto terveydenhuollossa (GenPROM) –projekti. Potilaan raportoinnin toimintakyky- ja terveystiedon hyödyntäminen asiakas- ja potilastyössä, palvelujen kehittämisessä ja johtamisessa 2.10, 29.10, 19.11, 11.12 <https://thl.fi/ajankohtaista/tapahtumat/tapahtumakalenteri>



Euroopan unionin rahoittama –
NextGenerationEU

Mittausta varten suunnitelma

- Mieti ensin, mitä tietoa tarvitsette ja vasta sitten, mistä ja miten tiedon saisi (usein lähdetään mittaamaan sellaista tietoa, joka saadaan → jotain hyvin olennaista voi jäädä näkemättä)
- Tee tarvittavista tiedoista lista/taulukko
- Tee tarvittavat koontipohjat (Excel, tiedonkeruun lomakkeet ym.) mahdollisimman pitkälle valmiiksi. Saako jonkin tiedon valmiina raporttina (ja pitääkö se paikkansa)?
- Suunnittele myös kootun datan analyysi: kuka, ketkä, milloin ja miten, miten raportoidaan



Investointi 1 mittarit

Anu Väänänen,
Asiantuntija, THL



Euroopan unionin rahoittama –
NextGenerationEU

Kooste hanke suunnitelmiin kirjatuista mittareista

INV1 hankesuunnitelmien mittareiden kooste

Ennen palvelua

- Määrät:
 - hoitotakuu / hoitoon pääsy 7 vrk sisällä
 - hoitoon pääsyn nopeutuminen / palveluun pääsyn läpimenoaikojen lyheneminen
 - T3
 - jonotilanne
 - erikoissairaanhoidon läheteiden ja konsultaatioiden määrä
- Matalan kynnyksen palveluiden saatavuus
- Perustason mt-palveluissa odotusaika yhteydenotosta ensikontaktiin
- Nuorten mt- ja päihdepalveluiden saatavuus hyvinvointialueella
- Toimintamallien käyttöönotto

Palvelun aikaan

- Määrät:
 - käyntimäärä
 - digitaalisten palveluiden käyttömäärä / sähköisten palvelujen käyttöaste
 - terveys- ja hoitosuunnitelmien määrän muutos
 - uudistettujen hoito- ja palveluketjujen määrä
 - terveystarkastusten määrän kasvu
 - päihde- ja mt-palveluiden sekä matalan kynnyksen palveluiden asiakkaiden määrä
- Menetelmien käyttö ja toteutuminen
 - psykososiaaliset menetelmät ovat käytössä
 - terapia- ja interventionavigaattorin käyttömäärä
- Asiakasosallisuus
- Jalkautuvan työskentelyn asiakkaiden määrä

Palvelun jälkeen

- Määrät:
 - digitaalisesti hoidettujen kontaktien määrä / digitaalisten palveluiden käyttömäärä / sähköisten palvelujen käyttöaste
 - moniammatillisesti toteutuneiden käyntien määrä ja hoidon jatkuvuus ja hoitajakson kesto
- COC (Continuity of care) / Hoidon jatkuvuuden parantaminen
- Net Promoter Score (NPS) (ammattilaiset, asiakkaat)
 - potilaskokemus
 - asiakaspalaute
 - työntekijäpalaute
- Sairausryhmäkohtaiset vaikuttavuusmittarit (mm. PROM)
- Koulutusten toteutuminen
- Henkilöstön sitoutuneisuus ja hyvinvointi



Euroopan unionin rahoittama –
NextGenerationEU

Puutteita heikossa ja haavoittuvassa asemassa olevien asiakaspalvelujen mittareissa

- Asiakas- ja palveluprosesseista pudonneiden määrä
- Viive eri palveluiden välillä (tutkimus, hoito-/kuntoutus, jatkohoito)
- Monialaisen työn määrä, laatu, osallistujien tarkoituksenmukaisuus, peruuntuneet tapaamiset tai vaillinainen joukko mukana, asiakas mukana vai ei
- Läheisten mukana olo palvelussa
- Pitkäaikainen vaikuttavuus palvelun jälkeen (esim. ½ vuotta myöhemmin)
- Yhteydenotot olemassa olevan palvelun aikana, kun odotellaan seuraavaa tapaamista (häiriökysyntä)



Euroopan unionin rahoittama –
NextGenerationEU

Mittareiden ja arvioinnin haasteet - Pohjois-Savon RRP opintiellä

Minna Tihinen, hankepäälikkö,
Pohjois-Savon hyvinvointialue



Euroopan unionin rahoittama –
NextGenerationEU

HV-alueen puheenvuoro

Toimintamallin kuvaaminen

- Tavoitteet
- Mittarit
- Arviointi

Kaisa Lahtinen, asiantuntija, THL



Euroopan unionin rahoittama –
NextGenerationEU

Kehittämisen polun vinkit

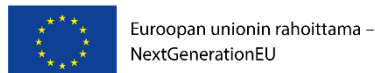
Oivalla ja ymmärrä -osio

E. TAVOITELTU MUUTOS

- Minkälaisia määrällisiä ja laadullisia muutoksia ja tuloksia kehitystyöllä tavoitellaan?
 - Miettikää pitkän tähtäimen tavoite, miltä toiminta näyttää viiden vuoden kuluttua?
 - Mitkä ovat lyhyen aikavälin tavoitteita hankekauden ajalle?
 - Määritelkää selkeät ja mitattavat tavoitteet kehittämistyölle (esim. SMART-muotoiset tavoitteet)
- Miten uusi toimintamalli tuottaa arvoa asiakkaalle ja työntekijälle?
- Miten asiakasprosessi muuttuu uuden toiminnan myötä?
- Hyödynnä näitä: [Vaikutusketju](#), [Suunta](#), [Näkökulmia tavoitteiden asettamiseen](#), [SMART](#) ja [Vinkkejä kehittämistyöhön](#)

F. MUUTOKSEN MITTAAMINEN

- Toimintamallin arvioinnissa erityisen oleellista on, toimiiko uusi tapa tehdä asioita ja mikä on muuttunut.
- Kirjatkaa tavoitekohtaiset mittarit ja lähtötilanteen data, johon mittarituloksia verrataan
 - Onhan mittari sellainen, jota pystytte seuraamaan säännöllisesti?
 - Tehkää suunnitelma miten mittaatte ja seuraatte tavoiteltujen muutosten saavuttamista, esim. palvelun käyttömäärä, palveluun pääsyn aika, asiakaskokemuksekyselyt kehittämistyön alussa ja sen edetessä
- Tarkastele valittuja mittareita
 - Osoittavako mittarit, että kehittämistyöllä on saatu aikaan muutoksia?
 - Osoittavatko valitut mittarit kehittämistyön vaikutukset?
 - Mitä alku- ja seurantamittaukset projektin edetessä kertovat muutoksesta?



Kuvaa ja jaa -osio

- C. ARVIOINNIN TULOKSET TIIVISTETTYNÄ**
- Miten kehittämisen kohteena olevan asian tilanne on muuttunut kehitetyn toiminnan/palvelun käytön seurauksena?
- Millaisia yllättäviä tai odottamattomia muutoksia uusi toimintamalli on saanut aikaan?
- Miten toimintamallia on arvioitu?
- Hyödynnä tietoja, joita olet kirjoittanut kohtaan Muutoksen mittaaminen
- Lisää linkki tai liite tarkempaan arviointitietoon
- PDSA kokeilujen arviointi
- Minkälaisia kokemuksia asiakkailta ja ammattilaisilla oli?
- Mitkä ovat kehittämistyön tärkeimmät tulokset? Miltä kehittämistyön tulokset näyttävät hankesuunnitelmaan verrattuna?
- Alkudatan ja kehittämisen myötä saadun mittaamisdatan arviointi ja vertailu, mitä muutosta on saatu aikaan kehittämisprosessin avulla?
- Mitkä ja miten mittarit osoittavat että kehittämistyöllä on saatu aikaan muutoksia jotka ovat vaikuttavia ja parantaneet asiakkaan prosessia? **Kuvaa alkudata sekä mittariseuranta lukuina ja tuo näkyviin uuden prosessin aikaansaama muutos!**
- Hyödynnä myös: [Arviointimittari, sosiaalisten innovaatioiden arviointityökalu](#)



Euroopan unionin rahoittama –
NextGenerationEU

Arviointi

- On tunnistettu, että toimintamalleihin on hankaluuksia saada näkyviin/kuvattua miten toiminta on muuttunut uuden prosessin myötä
 - Tavoitteet – mittarit –arviointi
- Datat kuvaamisessa haasteita
 - [Ennen-Aikana-Jälkeen –arviointiopas kehittäjille](#) ja kuvaaminen prosessin eri vaiheissa
 - Muutoksen näkyviin tuominen
 - Voi kuvata kaikki vaiheet esim. Oivalla ja ymmärrä -osioon
- Uuden toimintamallin/prosessin toimivuus
 - Mikä auttoi, että pääsimme tavoitteisiin ja miten saamme sen näkyviin (mittarit)
- Kehittämisprosessin arviointi
 - Mikä on toiminut, mikä ei?

[RRP yleiset ja investointikohtaiset ohjeet](#), sisältää vinkit koko kehittämisen polulle!



Euroopan unionin rahoittama –
NextGenerationEU

Ota avuksi Innokylän arviointimittarit

- Tarkista, miltä toimintamalli näyttää Innokylän arviointimittarin kriteerien läpi tarkasteltuna. Se saattaa paljastaa, mihin vielä kannattaa kiinnittää huomiota.
- [Innokylän arviointimittari \(pdf\)](#)
- [Sosiaalisten innovaatioiden arviointityökalu](#)



Euroopan unionin rahoittama –
NextGenerationEU

Ratkaisun kuvaus	
	Kehitettävä ratkaisu on hyvä jäsentää kehittämisprosessin kuluessa sanalliseksi kuvaukseksi, kaavioksi, kuvioksi tms., jonka avulla kokeilu ja toteuttaminen tehdään. Jäsennyksen ei tarvitse olla valmis kokeiluvaiheessa, vaan sitä voidaan jäsentää kokeilun tulosten perusteella ja koko prosessin ajan.
	Kehitettävä ratkaisu on vasta ideatasolla.
	Kehitettävästä ratkaisusta on olemassa alustava kuvaus, kuvio, kaavio tms.
	Kehitettävästä ratkaisusta on olemassa pitkälle viety tai valmis kuvaus, kuvio, kaavio tms. tai ratkaisussa hyödynnetään valmista ratkaisua, jota sovelletaan omaan toimintaan.

Perustelut:

Toteuttaminen	
	Onnistunut kokeilu kannattaa vakiinnuttaa arkipäivän pysyväksi käytännöksi. Vakiinnuttaminen on sitä helpompaa, mitä vahvemmin ratkaisun kannalta keskeiset toimijat ovat osallistuneet yhteiseen kehittämistoimintaan. Toisinaan ratkaisu voi olla kertaluontoisesti toteutettava, jota ei tarvitse vakiinnuttaa osaksi arkipäivän toimintaa.
	Ratkaisun toteuttamista osana arkipäivän toimintaa ei ole vielä aloitettu tai se on keskeytetty.
	Ratkaisun toteuttaminen osana arkipäivän toimintaa on käynnissä.
	Ratkaisu on vakiinnutettu osaksi arkipäivän toimintaa tai toteutus oli kertaluontoinen.

Perustelut:

Mittareiden kuvaaminen toimintamalliin:

Monialainen työparimalli
sosiaalihuollossa

Sanna Martiskainen,
projektisuunnittelija ja Kimmo Grahn,
psykiatrinen sairaanhoitaja, Päijät-
Hämeen hyvinvointialue



Euroopan unionin rahoittama –
NextGenerationEU

HV-alueen puheenvuoro

[Monialainen työparimalli
sosiaalihuollossa, Päijät-Hämeen
hyvinvointialue, \(RRP, P4, I1\)](#)

Polls kysely 2.

- Tilaisuudesta on ollut minulle hyötyä
- Sain uutta tietoa mittaamisesta ja arvioinnista
- Sain vinkkejä toimintamallin kuvaamiseen





Euroopan unionin rahoittama –
NextGenerationEU

Ryhmäkeskus- telut

Ryhmäkeskustelun tavoitteet

- Pohditaan yhdessä ryhmissä, miltä mittaaminen ja arviointi alueilla näyttää ja miten dataa saadaan näkyviin toimintamalliin niin, että arvioitaessa voidaan osoittaa toiminnanmuutos
- Keskeisenä vertaistuellinen keskustelu ja mahdollisuus verkostoitumiseen
- Tuodaan näkyväksi ryhmien keskeisimmät havainnot keskusteluista

Ryhmiin jako

- Jakaannutaan automaattisesti Teamsilla 11 ryhmään, jossa jokaisessa on THL:n fasilitaattori
- Pääkokouksessa Sanna ja Hanne ohjaamassa ryhmiin, mikäli on teknisiä ongelmia, tulee kysyttävää tai tulee uutena tilaisuuteen
- Aiheena keskustelussa mittarit ja arviointi ja niiden kuvaaminen toimintamalleihin. [Padletissa](#) on kysymyksiä, sekä apukysymyksiä
- Fasilitaattori kirjaa keskeisimmät nostot Padlettiin kunkin kysymyksen kohdalle. Myös muuta –sarake, jonne voi kirjoittaa muita havaintoja
- Fasilitaattori voi jakaa Padlet näkymää halutessanne koko ryhmälle
- **Pidättehän ryhmäkeskustelussa kamerat päällä!**
- Aluksi ryhmätilan chatiin kuka olet, miltä hv-alueelta tulet ja mitä kehität
- Seuratkaa chattia, sinne tulee Sannalta linkki Padlettiin sekä muistutus kun keskusteluaika alkaa loppumaan
- Tiloihin siirrytään automaattisesti



Euroopan unionin rahoittama –
NextGenerationEU

Kysymykset Padletissa

- Miltä mittaaminen ja arviointi alueilla näyttää ja miten toiminnan muutos saadaan näkyväksi?
- Minkälaista yhtenäistä kansallista tukea arviointiin ja mittaamiseen tarvitaan?
- Onnistumiset ja vinkit mittaamisessa ja arvioinnissa
- Muita kommentteja mittaamisesta ja arvioinnista

Apukysymyksiä:

1. Miten dataa saadaan näkyviin toimintamalliin niin, että arvioitaessa voidaan osoittaa toiminnan muutos
2. Miten seuraatte ja osoitate uuden prosessin tuoman muutoksen? Onko lähtötilanne ja eteneminen kuvattu datan avulla?
3. Miten seuraatte ja osoitate uuden prosessin tuoman muutoksen? Onko lähtötilanne ja eteneminen kuvattu datan avulla?
4. Oletteko kuvanneet mittaustulokset?
5. Miten arvioitte uuden prosessin toimivuuden? Onko arvioinnin tuloksia kuvattu toimintamalliin?
6. Miten mittarit ja tavoitteet suhteutuvat hv-alueen strategiaan? Teettekö yhteistyötä henkilöiden kanssa, jotka vastaavat alueellanne tiedonhallinnasta ja tiedolla johtamisesta? Mitä vinkkejä jakaisit muille?



Euroopan unionin rahoittama –
NextGenerationEU



Euroopan unionin rahoittama –
NextGenerationEU

Tulevat kehittämis- klinikat

Tulevat kehittämisklinikat

Avoimia, ei ilmoittautumista

SYKSY 2024

[Ti 1.10. klo 13-15](#) Kansallinen asiakaspalautteen keruu, Esittelyt hv-alueiden suositelluista toimintamalleista (koottu 21.8. klinikalla)

[Ke 30.10. klo 13-15](#) Työkaluja pitkäaikaissairaiden hoidon jatkuvuuteen, **kohdennettu kaikille RRP kehittäjille**

[Ke 27.11. klo 13-15](#) Lapsiperheiden sosiaalipalvelut ja neuropsykiatriset palvelut (aihe tarkentuu lähempänä)



Euroopan unionin rahoittama –
NextGenerationEU

KEVÄT 2025

Ti 11.2. klo 13-15 Kehittämistyön juurruttaminen, työpaja 1

Ti 1.4. klo 13-15 Kehittämistyön juurruttaminen, työpaja 2

To 15.5. klo 13-15 Kehittämistyön juurruttaminen, työpaja 3

SAVE THE DATE!

Ti 3.6. klo 12-16 Sujuvat palvelut -projektin loppuseminaari

Lisätietoja: Kaisa Lahtinen, etunimi.sukunimi@thl.fi

Innokylässä tilaisuudet ja materiaalit: [Sujuvat palvelut -kehittämisen tuen hankeverkoston sisältökokonaisuus](#)

Polls kysely 3.

- Olen kiinnostunut kevään juurruttamistyöpajoista
- Tilaisuudesta oli minulle hyötyä
- Ryhmäkeskustelu oli hyödyllinen
- Suosittelisin kehittämisklinikoita kollegoilleni





Euroopan unionin rahoittama –
NextGenerationEU

Kiitos!

Lisätietoja

Kaisa Lahtinen, etunimi.sukunimi@thl.fi