



RRP:  
Innokylän  
toimintamallit  
valmiiksi -työpaja  
30.8.2024  
Hanne Savolainen  
& Kaisa Lahtinen

INNO

KYLÄ

Terveysten ja  
hyvinvoinnin laitos

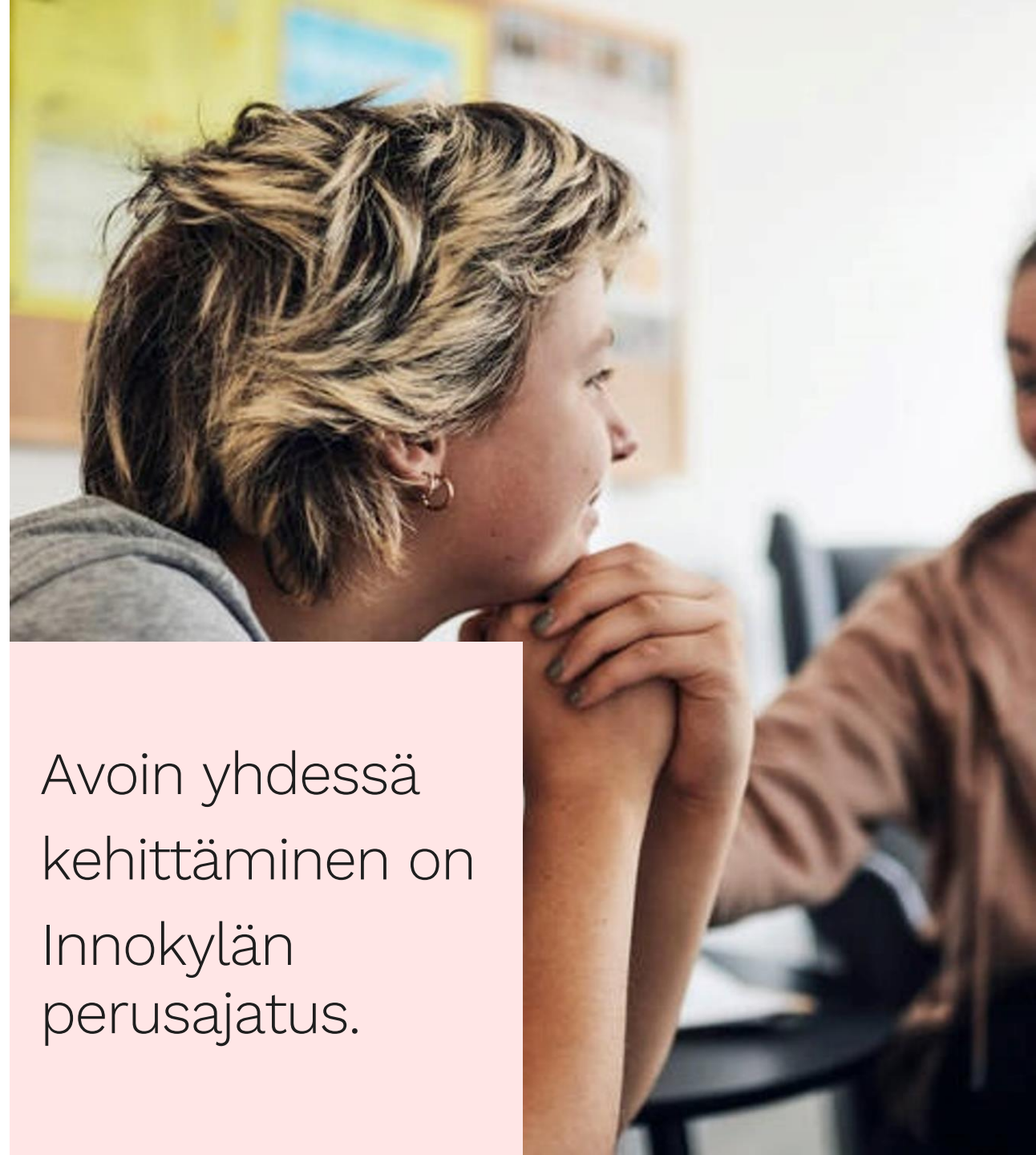


# Innokylän toimintamallit valmiiksi -työpaja 30.8.2024

- tiedät, mikä on Innokylä ja mikä on Innokylän ydinajatus
- tiedät, minkälaista tukea Innokylän verkkopalvelu tarjoaa kehittämisen tueksi
- tiedät, kuinka kuvata ja viimeistellä oma kehittämistyösi Innokylässä
- tiedät, keneen olla yhteydessä, kun tarvitset apua



Euroopan unionin rahoittama –  
NextGenerationEU



Avoin yhdessä  
kehittäminen on  
Innokylän  
perusajatus.

# Innokylä lyhyesti

- Innokylä tarjoaa tietoa, työkaluja, menetelmiä ja kumppaneita kehittämisen kaikkiin vaiheisiin.
- Innokylä tukee avointa ja tarvelähtöistä yhteiskehittämistä, tekee näkyväksi kehittämistyön tulokset kokoamalla ne yhteen paikkaan ja tarjoaa kanavan kehitettyjen ratkaisujen levittämiseen.
- Innokylä on tarkoitettu hankkeissa ja perustyössään kehittämistä tekeville sekä kehittämistyön tuloksia hyödyntäville valmistelijoille, johtajille ja päätöksentekijöille.
- Toteuttajina Suomen sosiaali ja terveys ry SOSTE sekä Terveyden ja hyvinvoinnin laitos THL. Ohjauksesta vastaa STM.



Innokyla.fi-  
verkkopalvelu



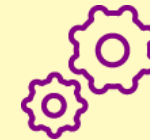
Kehittämisen tuki  
ja työpajat



Tapahtumat ja  
palkintoprosessit



Verkkoklinikat



Muutosvalmennukset



Toimintamallikatsaukset

Avoin yhdessä  
kehittäminen on  
Innokylän perusajatus.



Euroopan unionin rahoittama –  
NextGenerationEU

# Avoin innovaatiotoiminta ja yhteiskehittäminen

- Innokylän tarkoituksena on varmistaa, että kehittäminen on tarvelähtöistä ja avointa yhteiskehittämistä
  - Kehitä tarvelähtöisesti huomioimalla eri toimijoiden näkökulmat ja tarpeet
  - Kehitä yhdessä ottamalla kehitettävän asian kannalta merkitykselliset toimijat ja kumppanit heti kehittämisprosessin alusta alkaen mukaan
  - Hyödynnä jo kehitettyjä malleja ja ratkaisuja
  - Jaa kehittämis- ja arviointitietoa avoimesti
  - Yleistä kehittämistulokset helposti hyödynnettävään muotoon
- Avoin yhteiskehittäminen sopii kaikenlaisen kehittämistoiminnan perustaksi ja kaikenlaisten kehittämiskohteiden työstämiseen



Euroopan unionin rahoittama –  
NextGenerationEU



Palveluita käyttävä asiakas on aktiivinen toimija, joka suunnittelee ja toteuttaa palvelun yhdessä muiden toimijoiden kanssa.

Kehittämisen kohteita voivat olla esimerkiksi teknologiat ja tuotteet, palvelut, toimintatavat, prosessit ja rakenteet.



# Innokyla.fi - verkkopalvelu





# Innokyla.fi – Kaikille avoin ja maksuton yhteiskehittämisen ympäristö

- Innokylän verkkopalvelu tukee
- Ideointia - Tutustu julkaistuihin toimintamalleihin
- Toimintamallien kehittämistä ja kuvaamista - Aloita oma kehittäminen ja kuvaa toimintamallisi kehittämisen polun avulla
- Kehittämistyön tulosten levittämistä - Jaa toimintamallisi muiden sovellettavaksi
- Koordinointia - Luo kehittämisohjelmalle tai verkostolle oma kokonaisuus
- Yhteiskehittämisen menetelmien käyttöä - Etsi ja hyödynnä omaan kehittämistyöhösi soveltuvia työkaluja
- Kehittämiskumppaneiden löytämistä



Euroopan unionin rahoittama –  
NextGenerationEU



# Innokyla.fi – Keskeiset toiminnallisuudet

## Verkkopalvelun päänavigaatio

### Selaa toimintamalleja

- Etsi ja hyödynnä jo kehitettyjä ratkaisuja  
**Ei vaadi rekisteröitymistä**

### Kehitä toimintamalleja

- Hyödynnä Kehittämisen polkua toimintamallin kehittämiseen ja kuvaamiseen
- Perustiedot + kehittämisen polun avulla tehty toimintamallikuvaus = toimintamalli  
**Edellyttää rekisteröitymistä**

### Kokonaisuudet

- Selaa kokonaisuuksia: seuraa kehittämisohjelmien etenemistä ja tutustu verkostoihin  
**Ei vaadi rekisteröitymistä**
- Luo kehittämisohjelmalle tai verkostolle oma kokonaisuus  
**Edellyttää rekisteröitymistä**

### Työkalut

- Etsi ja hyödynnä kehittämistyön eri vaiheisiin soveltuvia yhteiskehittämisen työkaluja ja menetelmiä  
**Ei vaadi rekisteröitymistä**

### Ajankohtaista

- Lue blogeja ja uutisia yhteiskehittämisestä, innovaatiotoiminnasta ja Innokylän tapahtumista  
**Ei vaadi rekisteröitymistä**



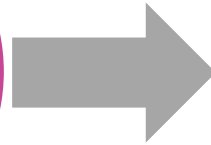
Euroopan unionin rahoittama –  
NextGenerationEU

# Verkkopalvelun toiminnallisuudet rekisteröityneille käyttäjille

Innokylän verkkopalvelussa on rekisteröityneille käyttäjille kolme kehittämistä tukevaa toiminnallisuutta:

**Toimintamalli** =  
Toimintamallin  
perustiedot +  
Kehittämisen polun  
avulla tehty kuvaus  
kehitetyn ratkaisun  
ydinelementeistä

**Kehittämisen polku** =  
Työkalu toimintamallien  
kehittämiseen ja  
kuvaamiseen



**Kokonaisuudet** =  
Kehittämisohjelmien  
ja verkostojen  
materiaalien ja  
kehittämistyön  
kotipesä





# Innokylä RRP-hankkeiden tukena



# Innokyla.fi toimii RRP:n kehittämisalustana

- Innokylän verkkopalvelua hyödynnetään ohjelman kehittämistyössä ja kehittämistyön koordinoinnissa.
- Innokylään on luotu [RRP:n kokonaisuus](#), jonka yhteydestä löytyvät ohjelman alueelliset kokonaisuudet
- Hankkeilta edellytetään hankesuunnitelmien lisäämistä Innokylään alueelliseen kokonaisuuteen ja kehittämistyön keskeisten tulosten kuvaamista toimintamalleiksi. Toimintamalleihin voi liittää saavutettavia ohjeita, lomakkeita tai muita tuotoksia.

Lisää Hankesalkkuun Innokylään vieviä linkkejä



[Ohjeita saavutettavuudesta \(Saavutettavasti.fi\)](#)



Euroopan unionin rahoittama –  
NextGenerationEU

- Hanke rekisteröidään Innokylän verkkopalveluun ja liitetään kansalliseen kokonaisuuteen.
- Hankkeelle kirjataan hankesuunnitelma (liitetiedostona) sekä hankkeen perustiedot, tavoitteet ja päämäärät.
- Hankkeen tuloksena syntyvät toimintamallit ja muut tuotokset kirjataan Innokylään THL:n antaman erillisen ohjeistuksen mukaisesti.

## Hankeopas s.60

Liikennevalo Edistymä * 50%	Tilanneraportin liitteet <i>Ei liitetiedostoja</i>
Liikennevalo Aikataulu * ⚠ Poikkeama, vaatii seurantaa	Tilanneraportin linkit
Liikennevalo Kustannukset * ⚠ Poikkeama, vaatii seurantaa	<i>Ei linkkejä</i>
Liikennevalo Tuotosten laatu * ● Suunniteltu	
Liikennevalo Tuotosten laajuus * ⚠ Poikkeama, vaatii seurantaa	

# Innokylän kautta voit seurata hyvinvointialueiden kehittämistyötä



## Tarkoitus

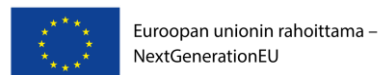
- Luodaan tiivis kokonaiskuvaus hankkeen työstä.
- Kuvausten tiedot hyödynnettävissä muilla hyvinvointialueilla ja STM:ssä.
- Kuvaukset toimivat juurruttamisen pohjana ja helpottavat mallien jatkokäyttöä.

## Keskeistä

- Hyödyntää muiden jo kehitettyjä toimintamalleja:
  - Hakusanoina esim: etäpalvelu, digituki, digitaalisuus
  - [Hyvinvointialueiden kehittäminen Innokylässä](#) -koontisivu
- Hyöty kehittäjille itselleen: vaikutusketjujen kuvaaminen, yhteenveto tuloksista ja toteutuminen alueella.

## Tavoite

- Siirrettävien hyvien käytäntöjen levittäminen. Sisältöön ja esitystapaan kannattaa panostaa.
- Kuvaa toiminta ja mallit niin selkeästi, että voitte hyödyntää niitä viestinnässä esitelessänne tuloksia ja tehdessänne loppuraporttia hankesalkkuun.
- Kuvatkaa työnne tulokset niin, että muut vastaavaa kehittävät voivat hyödyntää niitä helposti.



# Hyödyt

Kehittämistyön seuraaminen helpottuu

Vertaiskehittäminen – Näette mitä muilla alueilla kehitetään

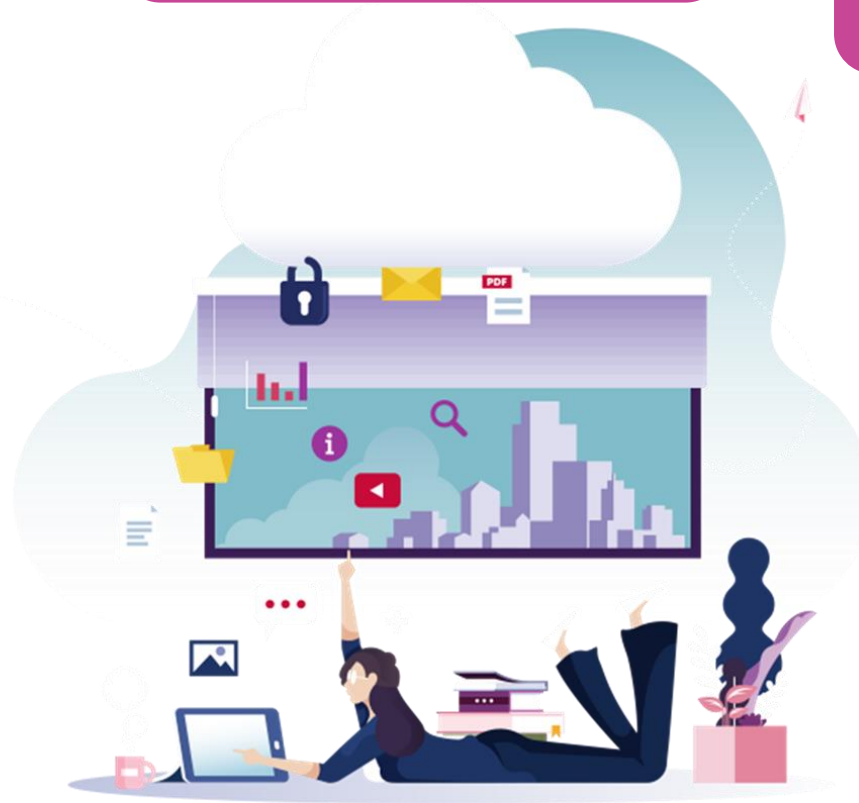
Uusien kumppaneiden ja ideoiden löytäminen

Kehittämistyö koottuna yhteen paikkaan

Tuki ja välineet kehittämisprosessin ja tulosten kuvaamiseen

Kehittämistyön tulokset näkyviin – Kehittämistyöstä viestiminen

Tulokset jäävät talteen ja ovat hyödynnettävissä myös ohjelman päätyttyä



INNO

KYLÄ

Toimintamallin perustietojen  
sekä itse  
toimintamallikuvauksen  
tekeminen



# Aikataulu toimintamallin kuvaamiselle

Toimintamallien kuvausten tulee olla Innokylässä:

31.12.2024 mennessä:

- IPS ja työkykyohjelma
- Pilari 4 investointi 2

31.12.2025 mennessä:

- Pilari 4 investoinnit 1, 3 ja 4

STM toimittaa näitä materiaaleja myös EU komission tarkasteluun.



Euroopan unionin rahoittama –  
NextGenerationEU





# Perustietoihin kaikkien kirjattavat asiat



## 1. Toimintamallin nimeäminen:

(Esim. Monialainen asiakas- ja palveluohjaus, Etelä-Savon HVA (RRP, P4, I1))

- ✓ Kehittämisprosessin nimi, HV-alue, (RRP, P4, I1/2/3/4) tai (RRP, P3)
- ✓ Mikäli kehittämistyötä tehdään kahdessa tai useammassa investoinnissa, kaikki investoinnit merkitään nimeen (esim. RRP, P4, I1, I4). Tällöin saadaan hakutuloksiin näkyviin molempien investointien yhteiskehittäminen. (kts. [UKK](#))

## 2. Liitä toimintamalli:

- ✓ Oman hyvinvointialueen RRP-kokonaisuuteen ja
- ✓ Muihin mahdollisiin investointikohtaisiin kokonaisuuksiin

## 2. Valitse rahoittajiksi:

- ✓ Muu EU-rahoitus ja
- ✓ Sosiaali- ja terveysministeriö (STM)

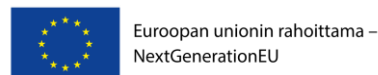
## 3. Valitse aihealueista:

Suosittellemme ainakin kahden henkilön/toimintamalli rekisteröityvän Innokylään!

- ✓ RRP ja
- ✓ Investointikohtainen aihealue ja
- ✓ Muita aihealueita (max 3), jotka kuvaavat kehittämistä

## 4. Valitse ilmiöistä:

- ✓ Kestävä kasvu ja
- ✓ Muu mahdollinen ilmiö, jotka keskeisesti liittyy kehitettävään prosessiin



# Perustietoihin kirjattavat asiat: pilari 3 ja pilari 4 investoinnit



## Pilari 3

- Toimintamallin nimeäminen: Kehittämispöcessin nimi, HV-alue, (RRP, P3)
- Aihealue, valitse ainakin: RRP, Työkyky ja max 3 muuta pöcessia kuvaavaa aihealuetta

## Investointi 1

- Toimintamallin nimeäminen: Kehittämispöcessin nimi, HV-alue, (RRP, P4, I11)
- Toimintamallin nimeäminen Sujuvat palvelut –valmennuksen pöcessille: Kehittämispöcessin nimi, HV-alue, Sujuvat palvelut –valmennus (RRP, inv.1)
- Aihealue, valitse ainakin: RRP, Pöcessien kehittäminen ja max 3 muuta pöcessia kuvaavaa aihealuetta

## Investointi 2

- Toimintamallin nimeäminen: Monialainen asiakas- ja palveluohjaus, HV-alue, (RRP, P4,I2) tai Muu kuvaava toimintamallin nimi, HV-alue, (RRP, P4, I2)
- Aihealue, Valitse ainakin: RRP, Hyvinvoinnin ja terveyden edistäminen ja max 3 muuta pöcessia kuvaavaa aihealuetta
- Liitä toimintamalli kansalliseen kokonaisuuteen: Hyvinvoinnin ja terveyden edistämisen palvelukonsepti (RRP)

## Investointi 3

- Toimintamallin nimeäminen: Kehittämispöcessin nimi, HV-alue, (RRP, P4, I3)
- Aihealue, Valitse ainakin: RRP, Vaikuttavuus ja max 3 muuta pöcessia kuvaavaa aihealuetta

## Investointi 4

- Toimintamallin nimeäminen: Kehittämispöcessin nimi, HV-alue, (RRP, P4, I4)
- Aihealue, Valitse ainakin: RRP, Digitaaliset palvelut ja max 3 muuta pöcessia kuvaavaa aihealuetta



Euroopan unionin rahoittama –  
NextGenerationEU

# Perustieto-ohjeet Pilari 3



Perustiedot	Pilari 3 toimintamallit
Toimintamallin nimeäminen	Kehittämisen prosessin nimi, HV-alue, (RRP, P3)
Liitä toimintamalli kokonaisuuksiin	<ul style="list-style-type: none"><li>• Oman hyvinvointialueen RRP-kokonaisuus <b>ja</b></li><li>• Muut kokonaisuudet, jotka liittyvät kehittämistyöhön, jos esim. kehittämistyö aloitettu toisessa hankkeessa</li></ul>
Valitse rahoittajiksi	<ul style="list-style-type: none"><li>• Muu EU-rahoitus <b>ja</b></li><li>• Sosiaali- ja terveysministeriö (STM)</li></ul>
Valitse aihealueet	<ul style="list-style-type: none"><li>• RRP <b>ja</b></li><li>• Työkyky <b>ja</b></li><li>• Muut aihealueet (max 3), jotka kuvaavat kehittämistä</li></ul>
Valitse ilmiöt	<ul style="list-style-type: none"><li>• Kestävä kasvu <b>ja</b></li><li>• Muu ilmiö, joka keskeisesti liittyy kehitettävään prosessiin</li></ul>



# Perustieto-ohjeet investointi 2

Perustiedot	
Toimintamallin nimeäminen	<ul style="list-style-type: none"><li>• Monialainen asiakas- ja palveluohjaus, HV-alue, (RRP, P4, I2) <b>tai</b></li><li>• (Asiakasryhmän) monialainen asiakas- ja palveluohjaus, HV-alue, (RRP, P4, I2) <b>ja</b></li><li>• (Muu kuvaava toimintamallin nimi), HV-alue, (RRP, P4, I2)</li><li>• Merkitse otsikkoon kaikki tarpeelliset investoinnit, esim. (RRP, P4, I2 ja I4)</li></ul>
Liitä toimintamalli kokonaisuuksiin	<ul style="list-style-type: none"><li>• Oman hyvinvointialueen RRP-kokonaisuus <b>ja</b></li><li>• Kansallinen hyvinvoinnin ja terveyden edistämisen palvelukonsepti (RRP), pyydä liittämistä jäseneksi Reetta Nickiltä, <a href="mailto:etunimi.sukunimi@thl.fi">etunimi.sukunimi@thl.fi</a></li><li>• Muut kokonaisuudet jotka liittyvät kehittämistyöhön, jos esim. kehittämistyö aloitettu toisessa hankkeessa</li></ul>
Valitse rahoittajiksi	<ul style="list-style-type: none"><li>• Muu EU-rahoitus <b>ja</b></li><li>• Sosiaali- ja terveysministeriö (STM)</li><li>• Tarvittaessa muut rahoittajat</li></ul>
Valitse aihealueet	<ul style="list-style-type: none"><li>• RRP <b>ja</b></li><li>• Hyvinvoinnin ja terveyden edistäminen <b>ja</b></li><li>• Muut aihealueet (max 3), jotka kuvaavat kehittämistä</li></ul>
Valitse ilmiöt	<ul style="list-style-type: none"><li>• Kestävä kasvu <b>ja</b></li><li>• Muu ilmiö, joka keskeisesti liittyy kehitettävään prosessiin</li></ul>



Euroopan unionin rahoittama –  
NextGenerationEU

# Ohjeita toimintamallin kuvaamiseen

- [Ohjeet toimintamallin kuvaamiseen ,yleiset ja investointikohtaiset ohjeet \(koko RRP\)](#)
- Vinkkejä mittareihin ja arviointiin [Kehittämisen tuen hankeverkoston työpöydällä](#), 21.8.2024 kehittämisklinikan materiaaleissa (aiheena mittaaminen ja arviointi osana toimintamallikuvausta)



Euroopan unionin rahoittama –  
NextGenerationEU



# Oivalla ja ymmärrä –osio E



## E. TAVOITELTU MUUTOS

- Minkälaisia määrällisiä ja laadullisia muutoksia ja tuloksia kehitystyöllä tavoitellaan?
  - Miettikää pitkän tähtäimen tavoite, miltä toiminta näyttää viiden vuoden kuluttua?
  - Mitkä ovat lyhyen aikavälin tavoitteita hankekauden ajalle?
    - Määritelkää selkeät ja mitattavat tavoitteet kehittämistyölle (esim. SMART-muotoiset tavoitteet)
- Miten uusi toimintamalli tuottaa arvoa asiakkaalle ja työntekijälle?
- Miten asiakasprosessi muuttuu uuden toiminnan myötä?
- Hyödynnä näitä: [Vaikutusketju](#), [Suunta](#), [Näkökulmia tavoitteiden asettamiseen](#), [SMART](#) ja [Vinkkejä kehittämistyöhön](#)



Euroopan unionin rahoittama –  
NextGenerationEU



# Oivalla ja ymmärrä –osio F



## F. MUUTOKSEN MITTAAMINEN

- Toimintamallin arvioinnissa erityisen oleellista on, toimiiko uusi tapa tehdä asioita ja mikä on muuttunut.
- Kirjatkaa tavoitekohtaiset mittarit ja lähtötilanteen data, johon mittarituloksia verrataan
  - Onhan mittari sellainen, jota pystytte seuraamaan säännöllisesti?
  - Tehkää suunnitelma miten mittaatte ja seuraatte tavoiteltujen muutosten saavuttamista, esim. palvelun käyttömäärä, palveluun pääsyn aika, asiakaskokemuksekyselyt kehittämistyön alussa ja sen edetessä
- Tarkastele valittuja mittareita
  - Osoittavako mittarit, että kehittämistyöllä on saatu aikaan muutoksia?
  - Osoittavatko valitut mittarit kehittämistyön vaikutukset?
  - Mitä alku- ja seurantamittaukset projektin edetessä kertovat muutoksesta?



Euroopan unionin rahoittama –  
NextGenerationEU

# Kuvaa ja jaa -osio



- C. ARVIOINNIN TULOKSET TIIVISTETTYNÄ\*\*
- Miten kehittämisen kohteena olevan asian tilanne on muuttunut kehitetyn toiminnan/palvelun käytön seurauksena?
- Millaisia yllättäviä tai odottamattomia muutoksia uusi toimintamalli on saanut aikaan?
- Miten toimintamallia on arvioitu?
- Hyödynnä tietoja, joita olet kirjoittanut kohtaan Muutoksen mittaaminen
- Lisää linkki tai liite tarkempaan arviointitietoon
- PDSA kokeilujen arviointi
- Minkälaisia kokemuksia asiakkailla ja ammattilaisilla oli?
- Mitkä ovat kehittämistyön tärkeimmät tulokset? Miltä kehittämistyön tulokset näyttävät hankesuunnitelmaan verrattuna?
- Alkudatan ja kehittämisen myötä saadun mittaamisdatan arviointi ja vertailu, mitä muutosta on saatu aikaan kehittämisprosessin avulla?
- Mitkä ja miten mittarit osoittavat että kehittämistyöllä on saatu aikaan muutoksia jotka ovat vaikuttavia ja parantaneet asiakkaan prosessia? **Kuvaa alkudata sekä mittariseuranta lukuina ja tuo näkyviin uuden prosessin aikaansaama muutos!**
- Hyödynnä myös: [Arviointimittari, sosiaalisten innovaatioiden arviointityökalu](#)



Euroopan unionin rahoittama –  
NextGenerationEU



# Konkreettinen tavoitteen määrittely ja mittarit

SMART –muotoisten numeeristen tavoitteiden asettaminen

- **S**elkeä ja tarkka
- **M**itattava
- **A**ikaansaataavissa
- **R**ealistinen ja merkityksellinen
- **T**oteutumisaika

**Esimerkkejä SMART –muotoisista tavoitteista:**

- Työparityön määrä lisääntyy 50% v. 06-12/2023 vrt. 01-06/2024
- Asiakastyytyväisyys paranee 20% 09/2024 mennessä

➤ Näkyviin muutos lähtötilanteesta

➤ Riittävän tiheä seuranta



Euroopan unionin rahoittama –  
NextGenerationEU

# Hae toimintamalleja perustietojen avulla

Kun etsit valmennuksessa **kehitettävää prosessia**, joka on julkaistu Innokylään:

1. Avaa Innokylän etusivulta ”Selaa toimintamalleja”
2. Saat auki laajemman hakukentän
3. Kirjaa perustietojen asiasanat hakukenttiin ja ”Etsi”

### Hae toimintamalleja

Q (RRP, P4, I1)

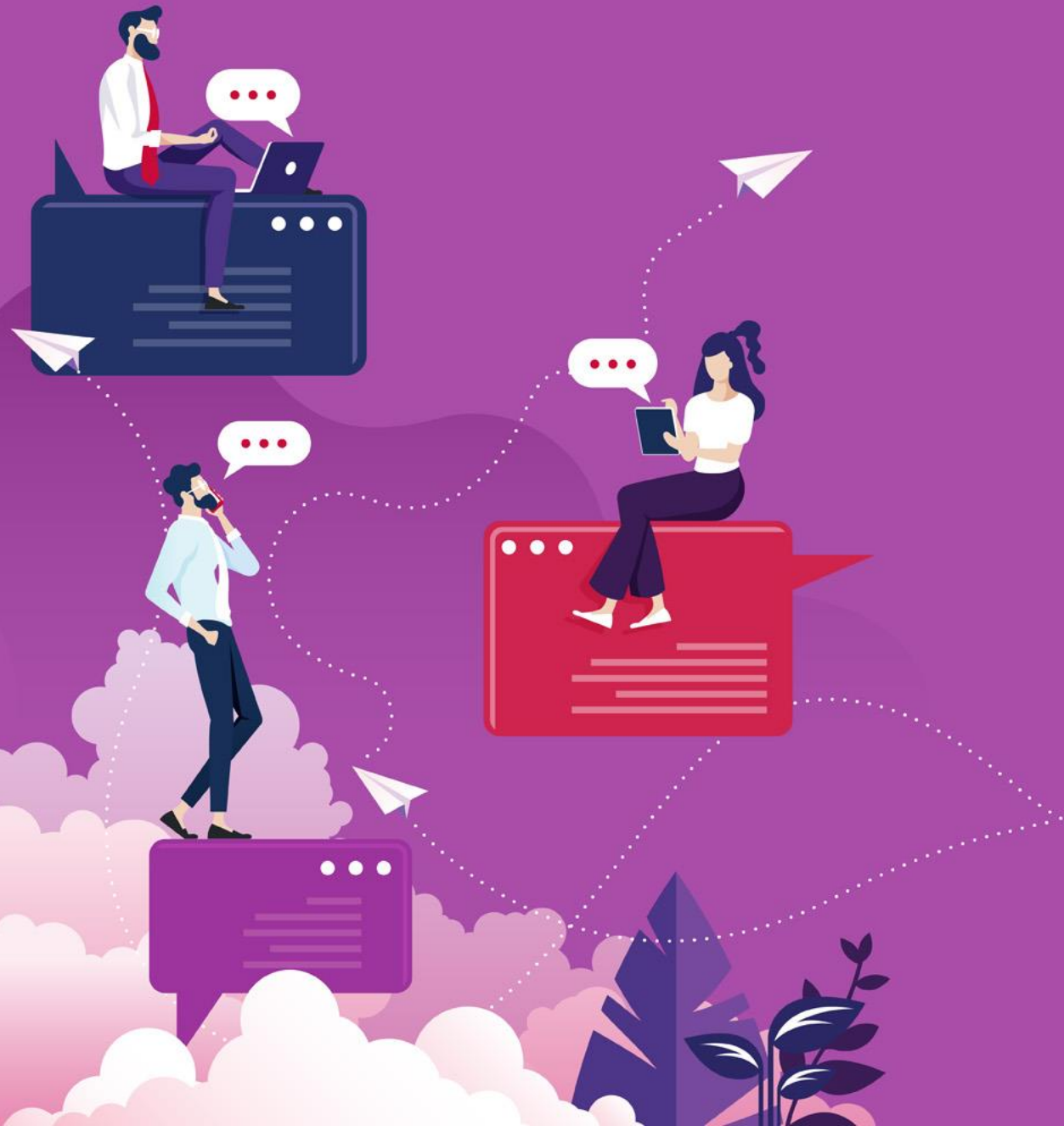
---

**Rajaa hakua**

<b>Paikkakunta</b> Ei mikään	<b>Aihealue</b> × RRP	<b>Ilmiöt</b> Kestävä kasvu
<b>Kohderyhmä</b> - Kaikki -	<b>Rahoittaja</b> Sosiaali- ja terveysministeriö (STM)	<b>Kehittämisen vaihe</b> - Kaikki -

Tyhjennä valinnat **Etsi**





# Toimintamallin viimeistely

# Vinkkejä toimintamallin kuvaamiseen

- Kirjoita palvelusta tai toimintatavasta yleinen toimintamalli ytimekkäästi ja selkeästi.
- Vältä kuvauksessa sanoja "hanke" ja "projekti". Muista siis kertoa siirrettävästä toimintamallista, ei hankkeesta tai kehittämisestä!
- Kuvaa selvästi, mikä on palvelun tai toimintatavan keskeinen siirrettävä idea ja käyttötarkoitus.
- Kuvaa ja jaa tietoa, kun palvelun tai toimintatavan osalta on jo alustavia näyttöjä siitä, että sen avulla on saavutettu tavoiteltuja tuloksia.
- Kerro selkeästi, mitä muutoksia kehittämänne ratkaisu sai aikaan.



Euroopan unionin rahoittama –  
NextGenerationEU



# Viimeistele toimintamalli

Kun toimintamalli alkaa olla valmis, käy vielä läpi toimintamallikuvaamisen tsekkilista:

- Selviääkö otsikosta, mitä toimintamalli käsittelee?
- Selviääkö lyhyestä kuvauksesta, mitä toimintamallissa on mallinnettu ja mitä sillä tehdään? Mikä on palvelun tai toimintatavan idea, jota muut voivat hyödyntää?
- Käykö mallista ilmi, mitä hyötyä siitä on? Millaisen ongelman se ratkaisee?
- Selviääkö mallista, kenen käyttöön se on tarkoitettu? Voivatko muut alueet tai yksiköt ottaa toimintamallin käyttöönsä? Ketkä osallistuvat toimintaan, millaisia kumppaneita tarvitaan?
- Käykö tekstistä ilmi, mitä muutoksia toimintamallinne sai aikaan? Miten sitä arvioitiin?
- Onko pitkät taustoitukset karsittu?
- Tarkista aikamuoto (presens voi toimia parhaiten), esim. tullaan kehittämään -> kehitetään
- Varmista vielä, että et raportoi hankkeenne työstä, vaan esittelet ratkaisuja, joita muut voivat ottaa käyttöön!



Euroopan unionin rahoittama –  
NextGenerationEU

# Ota avuksi Innokylän arviointimittarit


- Tarkista, miltä toimintamalli näyttää Innokylän arviointimittarin kriteerien läpi tarkasteltuna. Se saattaa paljastaa, mihin vielä kannattaa kiinnittää huomiota.
- [Innokylän arviointimittari \(pdf\)](#)
- [Sosiaalisten innovaatioiden arviointityökalu](#)





Euroopan unionin rahoittama –  
NextGenerationEU

## Ratkaisun kuvaus

Kehitettävä ratkaisu on hyvä jäsentää kehittämisprosessin kuluessa sanalliseksi kuvaukseksi, kaavioksi, kuvioksi tms., jonka avulla kokeilu ja toteuttaminen tehdään. Jäsennyksen ei tarvitse olla valmis kokeiluvaiheessa, vaan sitä voidaan jäsentää kokeilun tulosten perusteella ja koko prosessin ajan.

 Kehitettävä ratkaisu on vasta ideatasolla.


 Kehitettävästä ratkaisusta on olemassa alustava kuvaus, kuvio, kaavio tms.


 Kehitettävästä ratkaisusta on olemassa pitkälle viety tai valmis kuvaus, kuvio, kaavio tms. tai ratkaisussa hyödynnetään valmista ratkaisua, jota sovelletaan omaan toimintaan.


Perustelut:

## Toteuttaminen

Onnistunut kokeilu kannattaa vakiinnuttaa arkipäivän pysyväksi käytännöksi. Vakiinnuttaminen on sitä helpompaa, mitä vahvemmin ratkaisun kannalta keskeiset toimijat ovat osallistuneet yhteiseen kehittämistoimintaan. Toisinaan ratkaisu voi olla kertaluontoisesti toteutettava, jota ei tarvitse vakiinnuttaa osaksi arkipäivän toimintaa.

 Ratkaisun toteuttamista osana arkipäivän toimintaa ei ole vielä aloitettu tai se on keskeytetty.

 Ratkaisun toteuttaminen osana arkipäivän toimintaa on käynnissä.

 Ratkaisu on vakiinnutettu osaksi arkipäivän toimintaa tai toteutus oli kertaluontoinen.

Perustelut:

# Muuta lyhyt kuvaus, kun toimintamalli valmistuu

## Tekeillä oleva toimintamalli:

Esim.: Tasapainon mittaussovellusta hyödynnetään osana asiakkaiden toimintakyvyn arviointia ja kaatumisen ennaltaehkäisyä. **Tavoitteena on selvittää** sovelluksen käytön tuomaa hyötyä ikäihmisille suunnatuissa palveluissa, kuten kotikuntoutuksessa ja seniorineuvolassa.

## Valmis toimintamalli:

Esim.: **Kotihoidon työntekijät käyttävät** tasapainon mittaussovellusta asiakkaiden toimintakyvyn arviointiin ja kaatumisen ennaltaehkäisyyn. **Sovellus sopii** esimerkiksi kotikuntoutukseen ja seniorineuvolaan.

**Missä** käytetään/ **Kuka** käyttää/ **Miten** käytetään / **Millaisia** hyötyjä siitä on?



Euroopan unionin rahoittama –  
NextGenerationEU

# Siirrä toimintamalli Valmis-tilaan



- Tarkista, että kehittämisen polulla on täytettynä \*\* merkityt kohdat, ennen kuin merkitset toimintamallin valmiiksi
- Pääset siirtämään toimintamallin Valmis-tilaan Kehittämisen polun Kuvaa ja jaa -vaiheessa
- Kuvaa ja jaa -vaiheen alaosassa on Kehittämisen vaihe -kohta, jossa valitsemalla ”Valmis” toimintamalli siirtyy Valmis-tilaan
- Toimintamallia voi ja kannattaa päivittää myös valmiiksi merkitsemisen jälkeen
  - On hyvä kuvata toimintamallilla saavutettuja jatkokehittämisen tuloksia

**Merkitse valmiiksi**

Tarkistakaa vielä, että olette varmasti täyttäneet kaikki tähdillä (\*) merkityt kohdat, ennen kuin merkitsette toimintamallin valmiiksi. Näiden kohtien täyttäminen takaa sen, että toimintamallista löytyvät ne tiedot, jotka edistävät mallin käyttöönottoa ja leviämistä.

**KEHITTÄMISEN VAIHE \***

Kehittöissä
Kehittämisessä
<b>Valmis</b>



Euroopan unionin rahoittama –  
NextGenerationEU

# Mitä jos toimintamalli ei toimi?

- Jos kokeilemanne toimintamalli ei toiminutkaan tai mallia ei ole vielä arvioitu riittävästi, kehittämistyö voi silti olla hyödyksi seuraaville
- Epäonnistunut tulos on myös tulos, joka on hyvä jäädä näkyiin mieluiten siten, että haastekohdat on kuvattu ja kerrottu, miksei toimintamallia ole saatu vietyä toimintaan tai tulosta ei saatu tai se ei juurtunut toimintaan
- Jos ette suosittele toimintamallia, kirjoita se lyhyt kuvaus -kenttään
- Avaa toimimattomuuden syyt ja jalostamisen tarve tarkemmin Vinkkejä toimintamallin soveltajalle -kohtaan
  - miksi toimintamalli ei ole sopiva jatkokäyttöön
  - millaista lisätyötä tarvitaan jne.
- Arviointi-osioon voi myös kuvata, mitä olisi vaadittu, että toimintamalli olisi toiminut paremmin



Euroopan unionin rahoittama –  
NextGenerationEU

# Tukea toimintamallin kuvaamiseen

Verkkosivu Innokylässä: [Tukea toimintamallien kehittämiseen ja kuvaamiseen \(RRP\)](#)

- [Ohjeet toimintamallin kuvaamiseen ,yleiset ja investointikohtaiset ohjeet \(koko RRP\)](#)
  - Vinkit kirjoittamiseen Kehittämisen polun eri kohtiin
- Usein kysytyt kysymykset
- Tallenne ja materiaalit Innokylä-koulutuksesta 10.5.
- 9.12.2024 [Innokylän Toimintamallit valmiiksi -työpaja RRP:n aluehankkeille](#)
- Lisäksi Innokylä järjestää [avoimia verkkoklinikoita](#)
  - Innokylän ABC
  - Hyppää kehittämisen polulle



Euroopan unionin rahoittama –  
NextGenerationEU

# Tuki toimintamallien kuvaamiseen

## Yleinen RRP:n Innokylän tuki:

- Kaisa Lahtinen

## RRP:n investoinnit, tuki alueille:

### Sujuvat palvelut –projekti (inv.1):

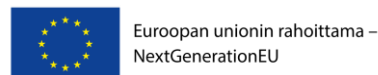
- Kaisa Lahtinen, investointi 1 kehittäjät
- Anu Väänänen, Sujuvat palvelut - valmennustiimit

### HYTE-palvelukonsepti (inv.2):

- Reetta Nick

### Työkykyohjelma, pilari 3:

- Jarno Karjalainen



# Tervetuloa Innokylään

## Sari Eskelinen

(Innokylän viestintä, verkkopalvelu ja käytön tuki)

## Hanne Savolainen

(Innokylän tuutorikoulutus ja valmennukset, kehittämisen tuki valtionhallinnolle ja kansallisille kehittämisohjelmille)

## Merja Ikäheimo

(kehittämisen tuki, valtionhallinnolle ja kansallisille kehittämisohjelmille)

Sähköpostiosoitteet muotoa: etunimi.sukunimi@thl.fi

Verkkopalvelun käytön tuki, yleiset kysymykset:

toimitus@innokyla.fi

Tilaa [Innokylän uutiskirje](#)

Seuraa Innokylää somessa



# Kysymyksiä?

- Jää linjoille keskustelemaan Kaisan ja Merjan kanssa sisällöllistä haasteista
- Tai liity Hannen linkistä keskustelemaan teknisistä ongelmista [Liity kokoukseen tästä](#)
- Materiaali löytyy Innokylästä [RRP:n työpöydältä](#)



Euroopan unionin rahoittama –  
NextGenerationEU

Käy antamassa [palautetta](#),  
jotta tulevat koulutukset  
vastaavat tarpeitasi.

