



Kommenttipuheenvuoro

Digitaalinen sote – Visioista palveluihin webinaari

Katja Rääpysjärvi, palvelualuejohtaja, Digitaalinen sote-keskus, Pohde

**Pohde**  
Pohjois-Pohjanmaan  
hyvinvointialue



**Digitaalinen  
Sote-keskus**

# Digitaalisen sote-keskuksen mahdollisuudet

- Voidaan hoitaa kiireellisiä ja puolikiireellisiä asioita sujuvasti, nopeasti, helposti
  - Infektiot, ihottumat, se-todistukset
- Voidaan hoitaa myös kiireettömiä asioita
  - Ahdistus/masennus, laboratoriotulosten ja jatkohoidon suunnittelu, pitkäaikaissairaudet
- Digitaalisuus deleetoi maantieteen
  - Saatavuus ja saavutettavuus
  - Mahdollistaa henkilöstörekrytoinnin laajemmin
- Selkeästi kustannustehokas tapa tuottaa palvelua



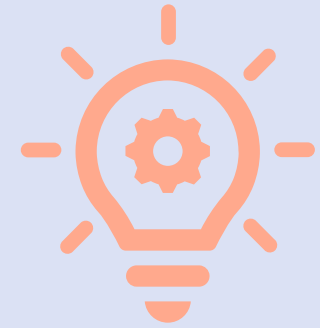
# Digitaalisen sote-keskuksen haasteet



- Kaikkia ei voida hoitaa digitaalisissa kanavissa  
→ vaatii tarkat toimintamallit kivijalkaan ohjaamiseen siten, että ei synny lisätyötä
- Kivijalkapalveluissa ei ole välttämättä yhtäläisiä toimintamalleja
- Osaamisen varmistaminen



# Ajatuksia Markku Heinäsenahon puheenvuoron pohjalta



- Kansallisen vision valmistelu on tarpeen!
  - Helpottaa HVA:iden ICT kehittämisen valintoja
- Kansallisen Pikaklinikan tärkeänä hyötynä olisi etänä hoitamisen osaamisen lisääminen ja tasalaatuisuus
- Haasteena kansallisen tason palvelutuotannolle
  - Episodiasiakkaiden hoito YTA tai kansallisella tasolla on varmasti mahdollista, mutta miten asiakas tietää milloin asioi missäkin?
    - Asiakkaan edelleen ohjaaminen haastavaa
  - Potilastiedon aito yhteiskäyttöä on kehitettävä, Kanta haastava → vaarantaa potilasturvallisuutta
  - Kansallisten digiratkaisujen kehittäminen poistaa kilpailua
    - Muuttuuko kehittäminen hitaaksi ja kankeaksi?
- YTA yhteistyön tiivistämistä myös digikehittämisen osalta on pohjoisella YTA-alueella tehty
  - Korostetaan toimintamallien ja prosessien yhtenäistämisen merkitystä teknologian kehittämisen lisäksi
  - APTJ yhtenäisyys vaikuttaa mahdollisuuksiin edistää yhteistyötä myös digitaalisissa palveluissa
  - YTA tasoista arkkitehtuuria työstetään

**Pohde**

Pohjois-Pohjanmaan  
hyvinvointialue



**Digitaalinen  
Sote-keskus**