



Euroopan unionin rahoittama –
NextGenerationEU

Mielenterveys- ja päihdepalvelujen kehittämisen verkosto

Nopeutta implementointiin -webinaarisarja

Ke 12.9. 9-10.30 Rapid implementation -ajatuksen
esittely: *Kartoitus- ja valmisteluvaiheen mittarit*

Ke 9.10. 9-10.30 Implementointimittarit:
Käyttöönottovaiheen mittarit

13.11. klo 9-10.30 Käytettävyysarviot:
Ylläpitovaiheen mittarit

Ohjelma tänään

9-9.20 Miten seurasimme menetelmien käyttöönottoa koordinaatiohankkeessa. Koordinaattorit Suvi Vasiljev ja Sannamaaria Järvenpää, Itä-Suomen yhteistyöalue, KYS

9.20-9.40 Mitä on nopea implementointi? Ylilääkäri, Outi Linnaranta, THL

9.40-9.55 Voiko implementointiprosessia mitata? Väitöskirjatutkija, Sara Tani, Helsingin yliopisto

9.55-10.05 Keskustelu

10.05-10.25 Toimintamallikuvausten ja arvioinnin merkitys muutoksen osoittajina ja tuen kohdentamisessa. Projektipäällikkö, Anu Vähäniemi, THL

10.25-10.30 Tilaisuuden päättäminen

Tervetuloa!



Euroopan unionin rahoittama –
NextGenerationEU

Toimintamallikuvausten
ja arvioinnin merkitys
muutoksen osoittajina ja
tuen kohdentamisessa

Projektipäällikkö,
Anu Vähäniemi, THL



Muistoja 28.-29.9.2023 Seinäjoki, mielenterveys- ja päihdepalveluiden kehittäjien verkostopäivät

1. Toimintamallikuvaus
Innokylään kehittämisen
polun avulla

2. Viestintä kehittämisen
aikana henkilöstölle

3. Viestintä kehittämisen
aikana esihenkilöille,
johtajille, sidosryhmille

Missä olemme,
minne haluamme?

5. Hanketyön arviointi

4. Indikaattoreiden
valinta



Euroopan unionin rahoittama –
NextGenerationEU

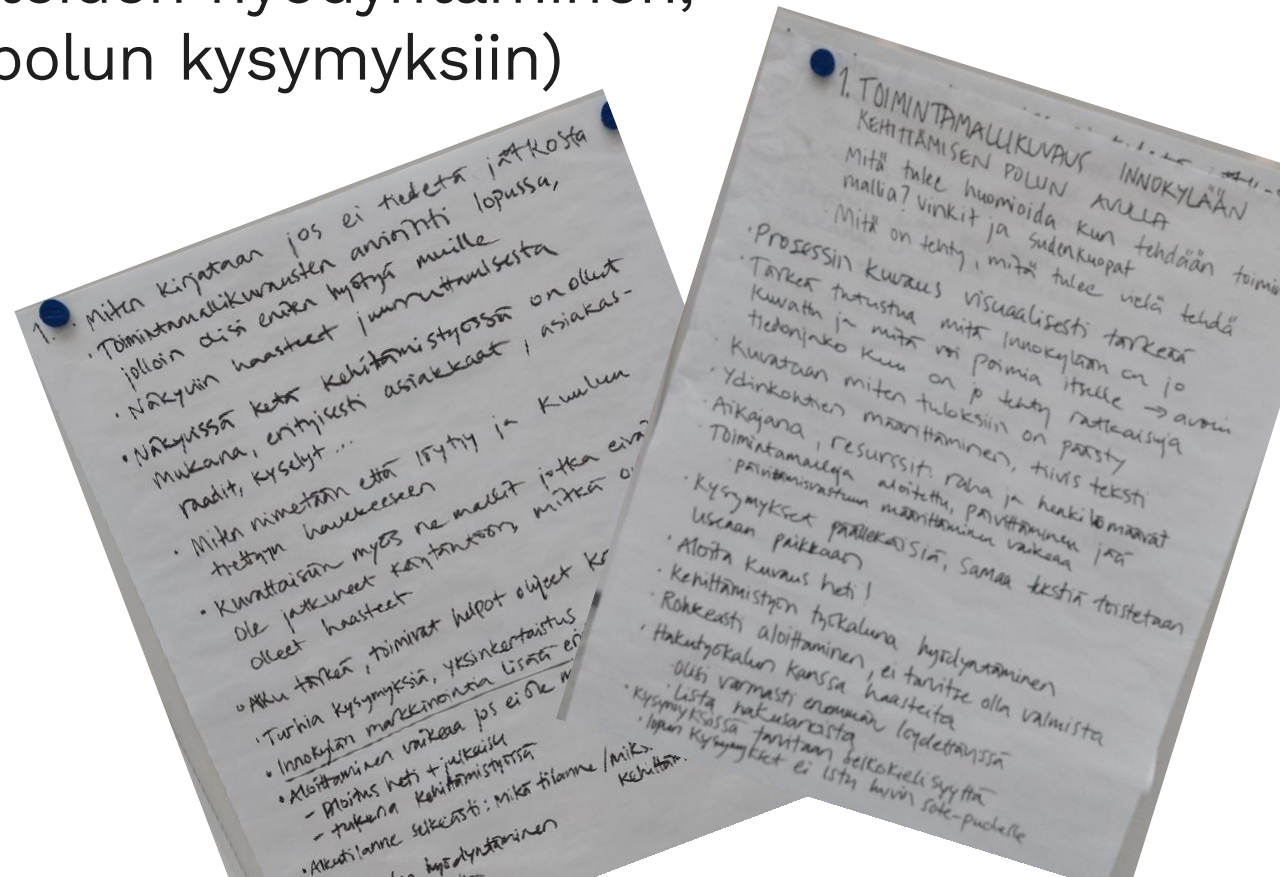


Mitä tulee huomioida kun tehdään toimintamallia / Vinkit ja sudenkuopat

Toimintamallikuvaus
Innokylään
kehittämisen polun
avulla

Tärkeimmät nostot

1. Aloittaminen ja julkaisu heti vaikka ei ole valmista
2. Visuaaliset prosessikuvaukset + liitteiden hyödyntäminen, selkokieliisyys (myös kehittämisen polun kysymyksiin)
3. Hakutyökalun kehittäminen
 - Asiasanat, ei löydy sopivia
 - Toimintamalleja ei löydy helposti
 - Tietokantatyypinen hakukone
 - Esim. Cinahl



Tavoitteena siirtää systemaattinen kehittäminen toimintamallikuvauksiin

- Kehittämisen polkua voi hyödyntää kehittämisprosessissa
- Ohjaa kirjaamaan kaikki keskeiset asiat
- Mahdollistuu
 - Kehittäjien ja ammattilaisten verkostoituminen
 - Benchmarking
 - Kansallinen seuranta ja hyvien toimintamallien levittäminen



Euroopan unionin rahoittama –
NextGenerationEU

Toimintamalli-
kuvaus Innokylässä=
Kehittämisen polku

- Oivalla ja ymmärrä
- Kuvittele ja kokeile
- Kuvaa ja jaa



SYSTEMAATTISESSA KEHITTÄMISESSÄ KESKEISTÄ

välitavoite

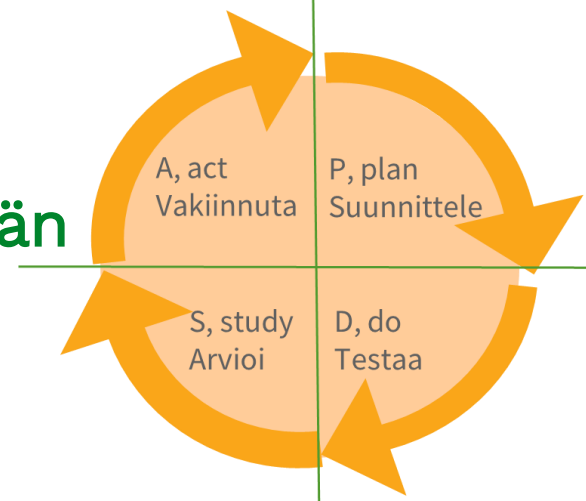
välitavoite

välitavoite

1. Nyky-/lähtötilanne selvillä ja kuvattuna
 - Mitattuun faktatietoon perustuva analyysi
2. Tavoitteen asettaminen, mittarit
 - Esimerkki kehittämistavoitteesta: Mitä hoitoa/palvelua xx% asiakkaista saa x päivän / x ajan kuluessa xx päivään mennessä
3. Muutosten tekeminen ja pilotointi
 - PDSA-syklin mukaisesti, keinot, joilla päästään tavoitteeseen
 - Mittaaminen matkan varrella edetäänkö tavoiteltuun suuntaan
4. Vakioi ja vakiinnuta
 - Viestintä, juurruttamissuunnitelmat
 - **Toimintamallikuvauksien päivittäminen Innokylään**



Euroopan unionin rahoittama –
NextGenerationEU

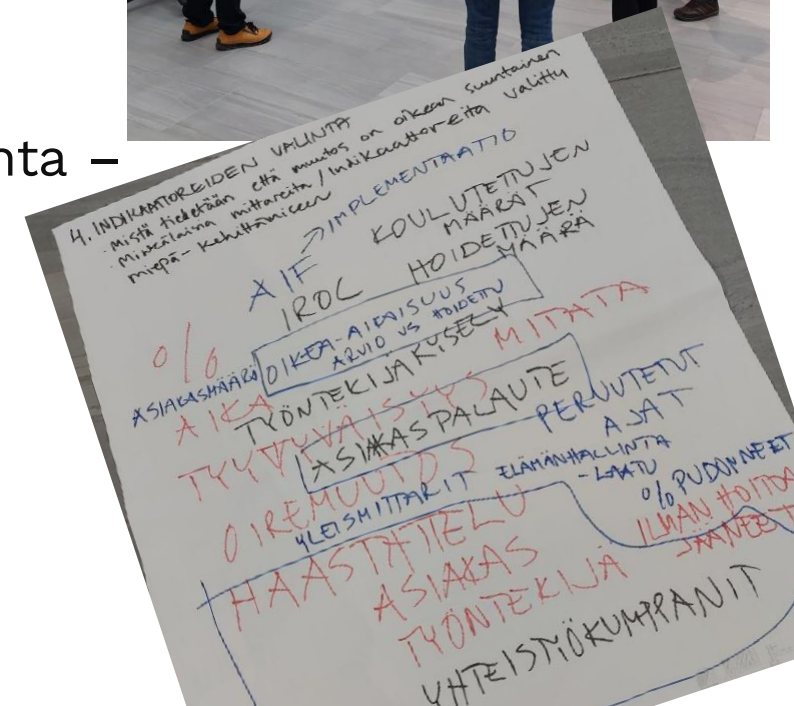


Mistä tiedetään että muutos on oikean suuntainen?
Minkälaisia mittareita/indikaattoreita valittu miellä-kehittämiseen?

Indikaattoreiden valinta

Muistoja Seinäjoelta 2.

- Asiakasmäärät (Oikea-aikaisuus, % arvio vs hoidettu)
- Asiakaspalaute
- Haastattelut
 - Asiakas
 - Työntekijä
 - Yhteistyökumppanit
 - Ilman hoitoa jääneet
- Koulutettujen määrät
 - AIF -> Implementaatio
 - IROC
- Hoidettujen määrä
- Työntekijäkysely
- Aika
- Mitata
 - Tyytyväisyys
 - Oiremuutos
- Peruutetut ajat
- Yleismittarit, elämänhallinta – laatu, % pudonneet



Euroopan unionin rahoittama –
NextGenerationEU

Miten muutos osoitetaan

- Eri tasoisia tavoitteita voidaan mitata erilaisilla mittareilla
 - Pitkän tähtäimen tavoite usein liikkuu hitaasti (esim. väestön terveydentilan muutokset)
 - Välitavoitteita tulisi arvioida tiheästi, jotta tiedetään, onko valitut kehittämistoimenpiteet oikeita
 - Kehittämiskokeiluja (pilotteja) tulee arvioida, jotta ei jatketa sellaista kokeilua, joka ei tuota haluttua tulosta
- Haastattelut, kyselyt, dokumentit, tilastot, ryhmäkeskustelut ja muut soveltuvat keino -voidaan tarvita ”käsimittausta”



Euroopan unionin rahoittama –
NextGenerationEU



INV1 hankesuunnitelmien mittareita

Ennen palvelua

- Määrät:
 - hoitotakuu / hoitoon pääsy 7 vrk sisällä
 - hoitoon pääsyn nopeutuminen / palveluun pääsyn läpimenoaikojen lyheneminen
 - T3
 - jonotilanne
 - erikoissairaanhoidon läheteiden ja konsultaatioiden määrä
- Matalan kynnyksen palveluiden saatavuus
- Perustason mt-palveluissa odotusaika yhteydenotosta ensikontaktiin
- Nuorten mt- ja päihdepalveluiden saatavuus hyvinvointialueella
- Toimintamallien käyttöönotto

Palvelun aikaan

- Määrät:
 - käyntimäärä
 - digitaalisten palveluiden käyttömäärä / sähköisten palvelujen käyttöaste
 - terveys- ja hoitosuunnitelmien määrän muutos
 - uudistettujen hoito- ja palveluketjujen määrä
 - terveystarkastusten määrän kasvu
 - päihde- ja mt-palveluiden sekä matalan kynnyksen palveluiden asiakkaiden määrä
- Menetelmien käyttö ja toteutuminen
 - psykososiaaliset menetelmät ovat käytössä
 - terapia- ja interventionavigaattorin käyttömäärä
- Asiakasosallisuus
- Jalkautuvan työskentelyn asiakkaiden määrä

Palvelun jälkeen

- Määrät:
 - digitaalisesti hoidettujen kontaktien määrä / digitaalisten palveluiden käyttömäärä / sähköisten palvelujen käyttöaste
 - moniammatillisesti toteutuneiden käyntien määrä ja hoidon jatkuvuus ja hoitajakson kesto
- COC (Continuity of care) / Hoidon jatkuvuuden parantaminen
- Net Promoter Score (NPS) (ammattilaiset, asiakkaat)
 - potilaskokemus
 - asiakaspalaute
 - työntekijäpalaute
- Sairausryhmäkohtaiset vaikuttavuusmittarit (mm. PROM)
- Koulutusten toteutuminen
- Henkilöstön sitoutuneisuus ja hyvinvointi



Euroopan unionin rahoittama –
NextGenerationEU

Mittareiden koonti- ja seurantataulukko

Tavoitteet	Päämittari ja täydentävät mittarit	Mittarin selite	Miten mitataan?	Mittarikohtaiset raja-arvot				Mittaukset kehitettävän prosessin aikana (lähtötilanne, pilotoinnit ja sen seuranta vakiinnuttaessa toimintatapaa)				
				heikko tulos	tydyttävä tulos	tavoitetaso	erinomainen tulos	Lähtötilanne, mittaus 1	Pilotointi, 2kk	Pilotointi, 4kk	Seuranta, 6kk	Seuranta, 12 kk
Avoterveydenhuollon hoitajat tuntevat asiakkaan hoito-ohjauksen prosessin ja prosessi on selkeä	Täytettyjen terapianavigaattoreiden määrä	Seurataan, kuinka suuri % osa ensijäsennyksistä on tehty terapianavigaattoriavusteisesti	Ensijäsennyksen tiedonkeruun excelin tiedot (jatkoksa toimenpidekoodit?)	60	70	90	95	0	79	95	75	90
	Kysely HTA-työntekijöille	Laaditaan ammattilaisille kysely miepä- as. hoitoon ohjauksen osaamisesta, asteikko 1-10	Webropol-kysely: Kuinka hyvin koet hallitsevasi mt- ja päihdeasiakkaan hoitoon ohjauksen asteikolla 1-10?	4	5	7	8	4,9	5,1	7	5,9	7
Asiakastyytyväisyys paranee 20% 06/2024 mennessä	Asiakaspalautekysely kaikille uusille asiakkaille	asiakaspalaute kysely, arviointi asteikolla 1-5, kysymys 1	Kysytään:Oliko psyki sh:n ja sos.ohjaajan/sostt:n työparityöskentelystä hyötyä sinun tilanteessasi?	3,28	4,10	4,92	5,00	4,1	4,3	4,35	4,7	4,9
	Asiakaspalautekysely kaikille uusille asiakkaille	asiakaspalaute kysely, arviointi asteikolla 1-5, kysymys 2	Vaikuttiko työparityöskentely siihen, että pääsit sujuvammin terveydenhuollon palveluihin?	2,00	2,50	3,00	3,50	2,5	2,4	2,0	2,4	2,6
Asiakkaan hoito käynnistyy viikossa	Ensijäsennyksen T3	T3-aika, seuraa yksikön kolmannen vapaan ajan keskiarvoa	Lasketaan ensijäsennyksen T3 1 krt/vko	14	10	7	3	10	5	15	17	10
Työparityön määrä lisääntyy 50% v. 06-12/2023 vrt. 01-06/2024	Työparityömäärän seuranta	Yhteistapaamiset sostt/sosohj+psyk.sairaanhoidaja/kk	Tilastointi LC	210,0	263,0	315,0	368,0	210	153	220	270	320
Monialaisen tiimipalaverin työnhallinta paranee	Monialaisen tiimipalaverin asiakasmäärä	Monialainen tiimi kokoontuu 1x/vko, a 1h. Jos määrä kasvaa, niin asiakkaan hoito viivästyy/hta:ta ei hallita/asiakas ei tiedä mitä tapahtuu	Lasketaan tiimin n-määrä ja verrataan aikaisempaan, eli aikaan kun psyk. sh teki kaikille hoidontarpeen arvioinnin	12	8	6	4	13	12	10	8	6



Euroopan unionin rahoittama – NextGenerationEU

Taulukon tiedon osin kuvitteelliset ja osin muokattu
Sujuvat palvelut –valmennusten kehittämiprosesseista

Onnistuneen kuvaamisen avaimet

- Perustiedot oikein
- Vastaa eri osioiden kysymyksiin
- Hyödynnä liitteitä

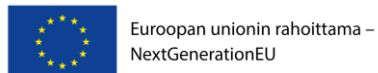


Euroopan unionin rahoittama –
NextGenerationEU



Perustietoihin kaikkien kirjattavat asiat

- Toimintamallin nimeäminen:** (Esim. Monialainen asiakas- ja palveluohjaus, Etelä-Savon HVA (RRP, P4, I1))
 - ✓ Kehittämisprosessin nimi, HV-alue, (RRP, P4, I1/2/3/4) tai (RRP, P3)
 - ✓ Mikäli kehittämistyötä tehdään kahdessa tai useammassa investoinnissa, kaikki investoinnit merkitään nimeen (esim. RRP, P4, I1, I4). Tällöin saadaan hakutuloksiin näkyviin molempien investointien yhteiskehittäminen. (kts. [UKK](#))
- Liitä toimintamalli:**
 - ✓ Oman hyvinvointialueen RRP-kokonaisuuteen **ja**
 - ✓ Muihin mahdollisiin investointikohtaisiin kokonaisuuksiin
- Valitse rahoittajiksi:**
 - ✓ Muu EU-rahoitus **ja**
 - ✓ Sosiaali- ja terveystieteiden ministeriö (STM)
- Valitse aihealueista:** Suosittelemme ainakin kahden henkilön/toimintamalli rekisteröityvän Innokylään!
 - ✓ RRP **ja**
 - ✓ Investointikohtainen aihealue **ja**
 - ✓ Muita aihealueita (max 3), jotka kuvaavat kehittämistä
- Valitse ilmiöistä:**
 - ✓ Kestävä kasvu **ja**
 - ✓ Muu mahdollinen ilmiö, jotka keskeisesti liittyy kehitettävään prosessiin



mielenterveys

Rajaa hakua

Paikkakunta tai hyvinvointialue

Ei mikään

Aihealue

Ei mikään

Ilmiöt

- Kaikki -

Kohderyhmä

- Kaikki -

Rahoittaja

- Kaikki -

Kehittämisen vaihe

- Kaikki -

Tyhjennä valinnat

Etsi

Toimintamallit

Haku palautti 1153 tulosta



Euroopan unionin rahoittama –
NextGenerationEU



Kirjoita toimintamallin nimi tai hakusana

Ei mitään rajausta nimessä

Rajaa hakua

Paikkakunta tai hyvinvointialue

Ei mikään

Aihealue

× Mielenterveys

× Mielenterveyspalvelut

× Päihdepalvelut

× Päihteet ja riippuvuudet

Ilmiöt

- Kaikki -

Kohderyhmä

- Kaikki -

Rahoittaja

- Kaikki -

Kehittämisen vaihe

- Kaikki -

Tyhjennä valinnat

Etsi

Toimintamallit

Haku palautti 577 tulosta



Euroopan unionin rahoittama –
NextGenerationEU

Q |RRP

Rajaa hakua

Paikkakunta tai hyvinvointialue

Ei mikään

Aihealue

× Mielenterveys

× Mielenterveyspalvelut

× Päihdepalvelut

× Päihteet ja riippuvuudet

Ilmiöt

- Kaikki -

Kohderyhmä

- Kaikki -

Rahoittaja

- Kaikki -

Kehittämisen vaihe

- Kaikki -

Tyhjennä valinnat

Etsi

Toimintamallit

Haku palautti 147 tulosta

Europe's part in our common future
NextGenerationEU



RRP, P4, I1

Rajaa hakua

Paikkakunta tai hyvinvointialue

Ei mikään

Aihealue

× Mielenterveys × Mielenterveyspalvelut
× Päihdepalvelut × Päihteet ja riippuvuudet

Ilmiöt

- Kaikki -

Kohderyhmä

- Kaikki -

Rahoittaja

- Kaikki -

Kehittämisen vaihe

- Kaikki -

Tyhjennä valinnat

Etsi

Toimintamallit

Haku palautti 52 tulosta



Euroopan unionin rahoittama –
NextGenerationEU

Hae toimintamalleja

Q RRP, P4, I1

Rajaa hakua

Paikkakunta tai hyvinvointialue

Ei mikään

Aihealue

× Mielenterveys × Mielenterveyspalvelut
× Päihdepalvelut × Päihteet ja riippuvuudet

Ilmiöt

- Kaikki -

Kohderyhmä

- Kaikki -

Rahoittaja

- Kaikki -

Kehittämisen vaihe

Vain valmiit

Tyhjennä valinnat

Etsi

Toimintamallit

Haku palautti 4 tulosta



Euroopan unionin rahoittama –
NextGenerationEU

Kuvakaappauksia toimintamalleista



TOIMINTAMALLI

Kyllästyttääkö darra? – Päihteidenkäytön puheeksi ottamisen työkalu, Lapin HVA (RRP, P4, I1)

PÄIhteet ja riippuvuudet RRP
Prosessien kehittäminen EHKÄISEVÄ
PÄIHDETYÖ



TOIMINTAMALLI

Liikkuva terveysneuvonta Neppi huumeiden käyttäjille, Etelä-Pohjanmaan HVA (RRP, P4, I1)

RRP PÄIhteet ja riippuvuudet LIIKKUVAT
PALVELUT NEUVONTA



TOIMINTAMALLI

Ensilinjan toimintamalli mielenterveys- ja päihdepalveluissa Keski-Suomen hyvinvointialueella (RRP, P4, I1)

MIELENTERVEYS PÄIhteet ja riippuvuudet
AVOHOITO HOIDONTARVE RRP

Päivystyksen psykiatrisen sairaanhoitajan etäkonsultaatio ja etävastaanotto

TOIMINTAMALLI

Päivystyksen psykiatrisen sairaanhoitajan etäkonsultaatio ja etävastaanotto, Satakunnan HVA (RRP, P4, I1)

RRP PROSESSIN KEHITTÄMINEN
MIELENTERVEYSPALVELUT



Euroopan unionin rahoittama –
NextGenerationEU

Miepä-teema Sujuvat palvelut – valmennuksissa

- Asiakas- ja palveluprosessien kehittämistä yli yksikkörajojen
- Valmennuksissa 26kpl/46 miepä-sisältöä [Taulukko](#)
- Innokylään raportoidaan valmennuksessa tuotetut [toimintamallit](#), liitetään SP-valmennus kokonaisuuteen
- Projektista lisää tietoa [thl.fi/RRP/sujuvat palvelut –projekti/](http://thl.fi/RRP/sujuvat_palvelut_projekti/)



Euroopan unionin rahoittama –
NextGenerationEU

Taulukko 1. Mielenterveys- ja päihdehäiriöistä kärsivät tai he, joilla on riski sairastua niihin sekä neuropsykiatrisesti oireilevat

	Etelä-Savo	Keski-Suomi	Pohjois-Karjala	Pohjois-Savo	Etelä-Pohjanmaa	Kanta-Häme	Pirkanmaa	Keski-Pohjanmaa	Pohjois-Pohjanmaa	Kainuu	Lappi	Satakunta	Varsinais-Suomi	Pohjanmaa	Helsinki	Itä-Uusimaa	Keski-Uusimaa	Länsi-Uusimaa	Vantaa-Kerava	Kymenlaakso	Etelä-Karjala	Päijät-Häme	
18-29 –vuotias sosiaalihuollon ja mielenterveyspalvelujen yhteisäisäksäiden palveluketju													x										
Alakoulukäteen perustason mtp-palveluiden kehittäminen Rovaniemellä, pilotointi																							
Digipäuri 18-29v mtp- ja päihdepalvelujen asiakkaan hoidossa																		x					
Hoidon jatkuvuudella mielenterveysasiakas sose-kaakukassa																							
Hoitopolku päihdetien käytön ehkäisyyn – päihdetäi kokilleet/käyttävät 13-17-vuotiaat nuoret																							
Jälkihuolossa olevan nuoren opiskelupolku toiseen asteen oppilaitoksessa ja sen tuki ja turvaaminen																							
Lastensuojeluasiakkaana olevien päihdetäi ja/tai mielenterveydellä oireilevien 10-17-vuotiaiden maahanmuuttajataustaisten ja heidän perheidenä palvelut																x							
Mielenterveys- ja päihdepalveluiden tarpeessa olevien nuorten aikuisten (18-23/25 v.) prosessi	x																						
Mielenterveysasiakkaan palvelupolku perusterveydenhuolossa	x																						
Mielenterveyskuntoutujan asumispalveluprosessi					x																		
Alustava nimi: Miepä-etävi työ																							
Monialainen työparimalli sosiaalihuolossa																							x
Moniammatillinen lähtöri - matalan kynnyksen ennaltaehkäiseviä ohjauksia ja neuvontaa								x															
Nuoren mielen hyvinvointi - ikuvaiheen asiakasprosessi				x																			
Alustava nimi: Nuorten aikuisten päihde- ja mielenterveysasiakkaan prosessi														x									
Nuorten ja nuorten aikuisten itenäistymisen tuen toimintamalli																							
Nuorten koulu- ja opiskeluhoollon miepä-prosessi 2. asteen oppilaitoksessa														x									
Ohjaus mielenterveyttä tukevin senioripalveluihin																			x				
13-17 vuotiaan mielenterveys haastain oireilevan nuoren hoidon siirtymän prosessi perustason palvelusta nuorisopsykiatriselle															x								
Päihdetien käytöllä oireilevien nuorten (13-17v) prosessi nuorten mtp- ja päihdepalvelussa sekä yhdessäpinnolla																							
Terveysaseman matalan kynnyksen päihde- ja mielenterveyspalvelusta jatko-ohjautuminen aikuissosiaalityön ensiarvioon																							x
Yhdessä kohti parempaa mielenterveyttä: aikuisten sosiaalipalveluiden ja mtp-palvelujen yhteisäisäksäidat																							
Neuropsykiatrisen perhetukimajakso																							
Alustava nimi: Nepsy-äisäksäiden palveluiden kehittäminen																							
Autistien sujuva arki - Autistimikroin diagnoosin saaneen aikuisen hoito- ja kuntoutuspolku																							
Alustava nimi: Nepsy-nuoret 13-29 vuotiaat																							

HYVIN-
VOINTI-
ALUEET
YTA-
ALUEITTAIN

KEHITETTÄVÄN
PROSESSIN
NIMI

ESIMERKKI:

Terveysaseman matalan kynnyksen päihde- ja mielenterveyspalvelusta jatko-ohjautuminen aikuissosiaalityön ensiarvioon /Vantaa-Kerava

Oivalla ja ymmärrä -osio

E. TAVOITELTU MUUTOS

- Minkälaisia määrällisiä ja laadullisia muutoksia ja tuloksia kehitystyöllä tavoitellaan?
 - Miettikää pitkän tähtäimen tavoite, miltä toiminta näyttää viiden vuoden kuluttua?
 - Mitkä ovat lyhyen aikavälin tavoitteita hankekauden ajalle?
 - Määritelkää selkeät ja mitattavat tavoitteet kehittämistyölle (esim. SMART-muotoiset tavoitteet)
- Miten uusi toimintamalli tuottaa arvoa asiakkaalle ja työntekijälle?
- Miten asiakasprosessi muuttuu uuden toiminnan myötä?
- Hyödynnä näitä: [Vaikutusketju](#), [Suunta](#), [Näkökulmia tavoitteiden asettamiseen](#), [SMART](#) ja [Vinkkejä kehittämistyöhön](#)

F. MUUTOKSEN MITTAAMINEN

- Toimintamallin arvioinnissa erityisen oleellista on, toimiiko uusi tapa tehdä asioita ja mikä on muuttunut.
- Kirjatkaa tavoitekohtaiset mittarit ja lähtötilanteen data, johon mittarituloksia verrataan
 - Onhan mittari sellainen, jota pystytte seuraamaan säännöllisesti?
 - Tehkää suunnitelma miten mittaatte ja seuraatte tavoiteltujen muutosten saavuttamista, esim. palvelun käyttömäärä, palveluun pääsyn aika, asiakaskokemuskyselyt kehittämistyön alussa ja sen edetessä
- Tarkastele valittuja mittareita
 - Osoittavako mittarit, että kehittämistyöllä on saatu aikaan muutoksia?
 - Osoittavatko valitut mittarit kehittämistyön vaikutukset?
 - Mitä alku- ja seurantamittaukset projektin edetessä kertovat muutoksesta?



Euroopan unionin rahoittama –
NextGenerationEU

Kuvaa ja jaa -osio

- C. ARVIOINNIN TULOKSET TIIVISTETTYNÄ**
- Miten kehittämisen kohteena olevan asian tilanne on muuttunut kehitetyn toiminnan/palvelun käytön seurauksena?
- Millaisia yllättäviä tai odottamattomia muutoksia uusi toimintamalli on saanut aikaan?
- Miten toimintamallia on arvioitu?
- Hyödynnä tietoja, joita olet kirjoittanut kohtaan Muutoksen mittaaminen
- Lisää linkki tai liite tarkempaan arviointitietoon
- PDSA kokeilujen arviointi
- Minkälaisia kokemuksia asiakkailta ja ammattilaisilla oli?
- Mitkä ovat kehittämistyön tärkeimmät tulokset? Miltä kehittämistyön tulokset näyttävät hankesuunnitelmaan verrattuna?
- Alkudatan ja kehittämisen myötä saadun mittaamisdatan arviointi ja vertailu, mitä muutosta on saatu aikaan kehittämisprosessin avulla?
- Mitkä ja miten mittarit osoittavat että kehittämistyöllä on saatu aikaan muutoksia jotka ovat vaikuttavia ja parantaneet asiakkaan prosessia? **Kuvaa alkudata sekä mittariseuranta lukuina ja tuo näkyviin uuden prosessin aikaansaama muutos!**
- Hyödynnä myös: [Arviointimittari, sosiaalisten innovaatioiden arviointityökalu](#)



Euroopan unionin rahoittama –
NextGenerationEU

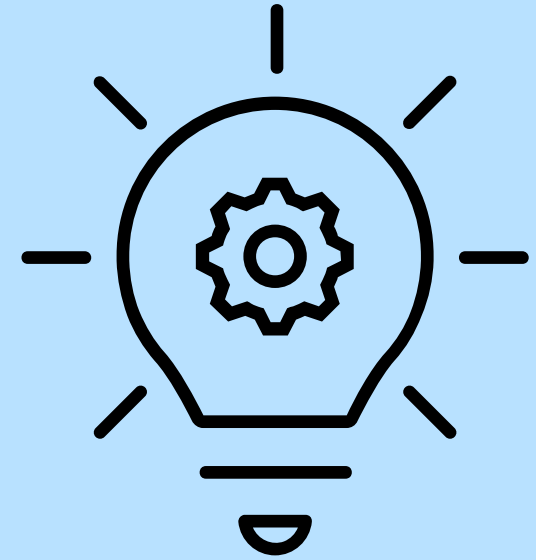
RRP kehittämisessä levitettävien toimintamallien tunnusmerkkejä

- se on käyttöön otettu
- hyväksi havaittu
- pidemmälle jalostettu
- mahdollisesti arvioitu
- muut voivat sitä edelleen soveltaa
- hyödynnetään myös digitaalisia ratkaisuja



Euroopan unionin rahoittama –
NextGenerationEU

MITTARIT

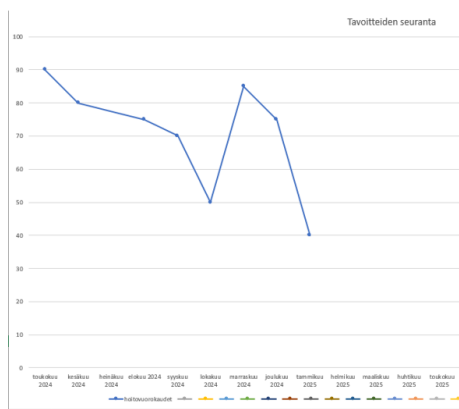


**Toimintamalli, jolla on
voitu kehittää ja uudistaa
merkittävästi sosiaali- ja
terveyspalveluita**

Kuvaamisessa tunnistettuja haasteita

Ratkaisuideoita

Datan kuvaamisessa haasteita



Hankala saada kuvattua miten toiminta on muuttunut uuden prosessin myötä

Uuden toimintamallin kehittämisen prosessin arviointi

- Data prosessin eri vaiheissa, saako jonkin tiedon valmiina raporttina (ja pitääkö se paikkansa)?
- Tarvittavista tiedoista lista/taulukko
- Kootun datan analyysin suunnittelu: kuka, ketkä, milloin ja miten, miten raportoidaan
- Keskeiset löydökset: mitä data meille kertoo meidän toiminnasta, mikä yllättää?
- Kaikkien vaiheiden kuvaaminen Oivalla ja ymmärrä – osioon
- Tavoitteet – mittarit –arviointi (useita mittauksia, täydennys myöhemmin)
- Muutoksen näkyviin tuominen diagrammeina, jakaumina
- Mikä on toiminut, mikä ei?
- Mikä auttoi, että pääsimme tavoitteisiin ja miten saamme sen näkyviin
- Arviointimittarit



Euroopan unionin rahoittama –
NextGenerationEU

Ohjeita saatavilla

[Ennen-Aikana-Jälkeen –arviointiopas kehittäjille](#) (THL työpaperi 44/2017)

[Tukea toimintamallien kehittämiseen ja kuvaamiseen](#) –verkkosivu Innokylässä

[RRP yleiset ja investointikohtaiset ohjeet](#), sisältää vinkit koko kehittämisen polulle!

Mietinnässä minkälaista yhtenäistä kansallista tukea arviointiin ja mittaamiseen tarvitaan?



Euroopan unionin rahoittama –
NextGenerationEU



Lisätietoja
kaisa.lahtinen@thl.fi

Nopeutta implementointiin–syskyn webinaarisarja

Tarjolla teoriatietoa, käytännön kokemuksia ja yhteistä keskustelua!

- **Ke 12.9. 9-10.30** Nopeutta implementointiin: Rapid implementation -ajatuksen esittely
 - *Kartoitus- ja valmisteluvaiheessa* mittarit voivat tuottaa tietoa organisaation valmiudesta ottaa uusi toimintamalli käyttöön, tai ne voivat auttaa arvioimaan työntekijöiden ja potilaiden kokemusta toimintamallin käytettävyydestä ja toteutettavuudesta.
- **Ke 9.10. 9-10.30** Nopeutta implementointiin: Implementointimittarit
 - *Käyttöönottovaiheessa* mittarit voivat tuottaa tietoa käyttöönoton sujuvuudesta sekä kiinnittää huomion käyttöönoton vauhdittajiin ja haasteisiin.
- **13.11. klo 9-10.30** Nopeutta implementointiin: Käytettävyysarviot
 - *Ylläpitovaiheessa* voidaan arvioida, miten toimintamalli soveltuu toimintaympäristöön tai kohderyhmälle.

[Liity verkostoon Webropol-kyselyllä](#)



Euroopan unionin rahoittama –
NextGenerationEU



Euroopan unionin rahoittama –
NextGenerationEU

Kiitos!

Lisätietoja

Anu Vähäniemi

Outi Linnaranta

etunimi.sukunimi@thl.fi

Löydymme myös LinkedIn:stä, tervetuloa kontaktoitumaan!