

# Ensijäsennyksen tiedonkeruun kehittäminen

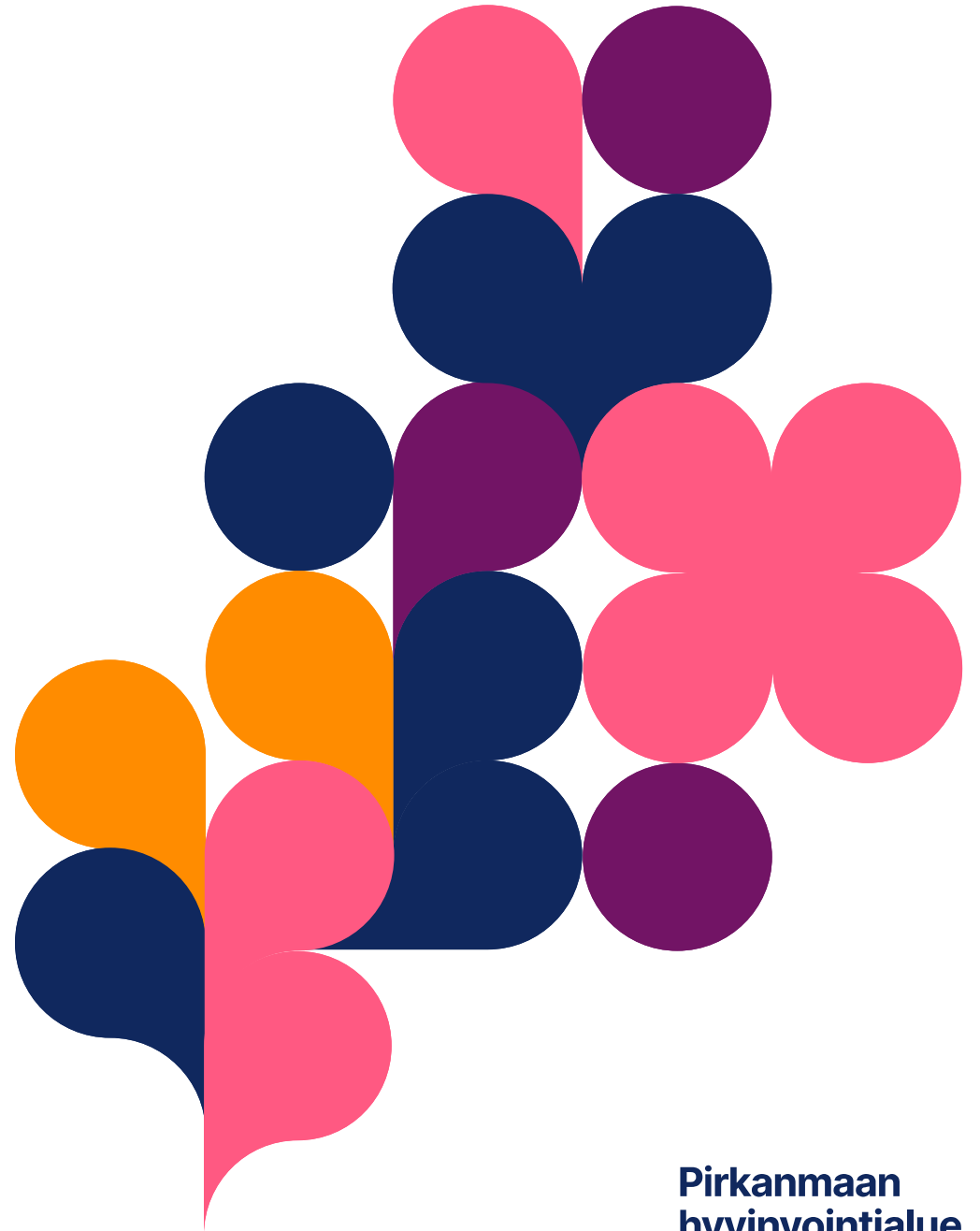
15.4.2024

Terapiat  
etulinjaan



Euroopan unionin  
rahoittama

Pirkanmaan  
hyvinvointialue

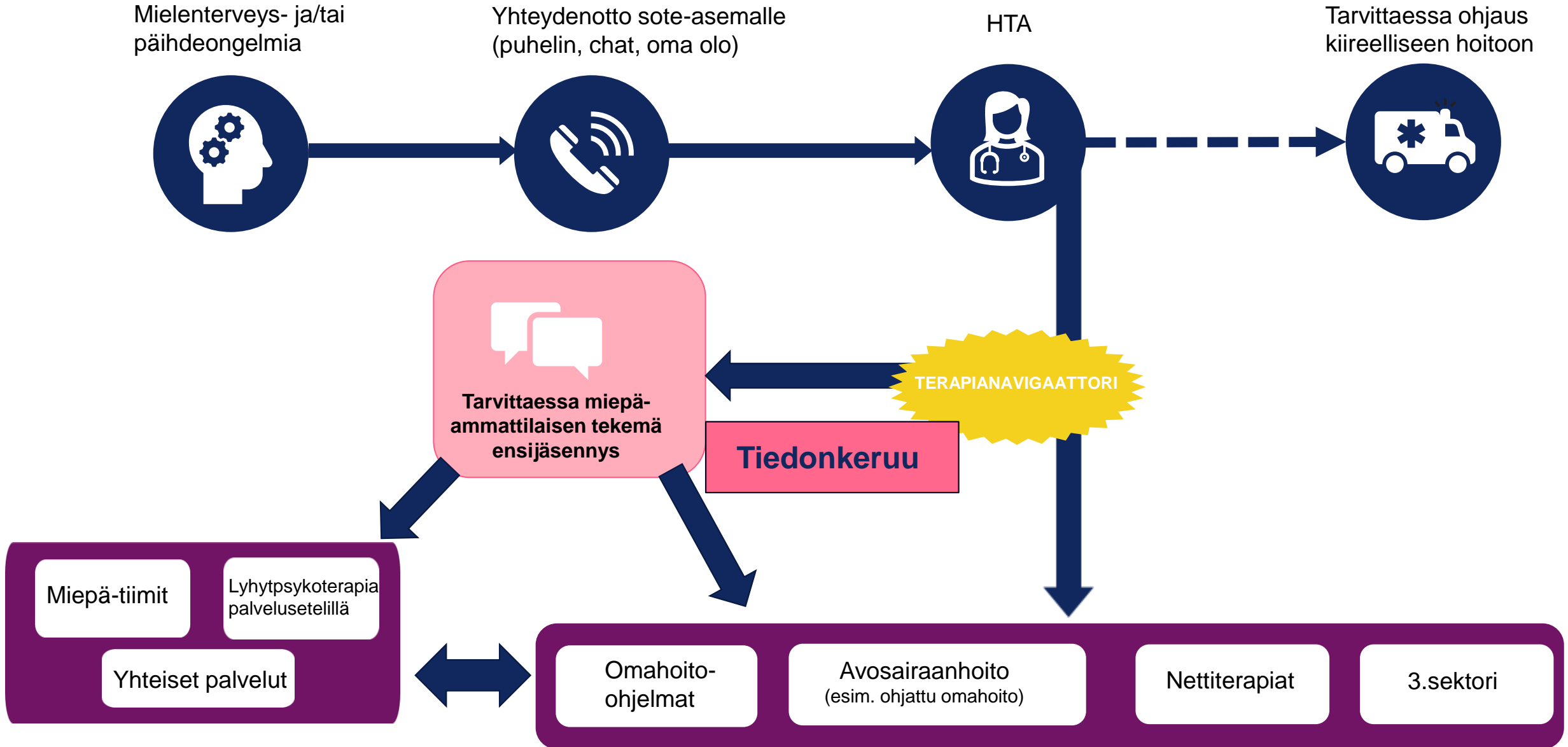


# Terapiat etulinjaan

- **Terapiat etulinjaan -toimintamallissa** parannetaan perustason mielenterveyspalveluiden saatavuutta ja prosesseja yhteistyössä hyvinvointialueiden ja yliopistosairaaloiden kanssa.
- Toimintamalli on osa kansallista mielenterveysstrategiaa ja sote-uudistuksen tukea, ja se mahdollistaa terapiatakuun toteuttamisen hyvinvointialueilla.
- Terapiat etulinjaan -toimintamallin keskeiset osa-alueet ovat palvelujen porrastaminen, digitaaliset ratkaisut sekä yhteiskehittäminen.
- **Terapianavigaattori** on sähköinen työkalu, joka sisältää yleisimpiä mielenterveyteen liittyviä mittareita.
- Potilas täyttää navigaattorin oman aikataulunsa mukaisesti. Täyttäminen vie keskimäärin aikaa 20-30 minuuttia. Navigaattorin avulla saadaan potilaan ajankohtainen tilanne kartoitettua laajasti ja nopeasti.
- Terapianavigaattorin koosteraportin purkaminen ammattilainen ja asiakas yhteistyössä, sopivan psykososiaalisen menetelmän tai hoitoportaan valinta= **ensijäsennys**

Pirkanmaalla  
täyttöjä  
keskimäärin  
kuukausittain  
noin 700  
kpl

**Päivittyvä hoitoon ohjautumisen prosessi Pirkanmaan aikuisten mielenterveyspalveluissa**  
02/2024



# Terapianavigaattori ja ensijäsennys

- Syksyllä 2023 terapianavigaattori laajemmin käyttöön Pirhassa
- Samaan aikaan hoitotakuulain muutokset (14 vrk)
- Tarkoituksena yhtenäistää terveystasemien työnjakoa mielenterveys- ja päihdeasiakkaiden kohdalla ja jatko-ohjata potilaat oikean palvelun piiriin.
- **Pirhatasoinen ensijäsennyksen tiedonkeruu aloitettiin 2.1.2024**
- Huomiona, että yhdellä alueella alusta alkaen isommat potilasmäärät- hoitoon ohjautumisen prosessia edelleen keskeistä tarkastella Pirhassa kokonaisuutena
- Ensijäsennystä toteuttavat pääosin miepäammattilaiset, jotka tuottavat myös Tabuun kerättävän tiedon Formsilla (aiemmin excel)
- Kansallisesti sovitut yhteiset kysymykset Pirhan omien rinnalla
- Jatkokehittäminen yhdessä palvelulinjan kanssa sekä kansallisesti

# Tiedonkeruun kysymykset

1. Johtamisalue- kuntakysymys- myöhemmin: Lisätty soteasemakohtainen valinta
2. Mistä ohjaus tuli
3. Koska asiakkaaseen oltu yhteydessä, milloin annettu ensijäsennysaika
4. Onko asiakkaalla ollut aiempia psykososiaalisia hoitajaksoja
5. Onko aiemmin ohjautunut ensijäsennykseen
6. Asiakkaan oirekuva terapianavain perusteella vs ensijäsennyksen perusteella
7. Minne ohjattu ensijäsennyksen perusteella- myöhemmin: Minne ohjattu ensijaisesti ja minne toissijaisesti

## Vastausten määrä yhteensä

912

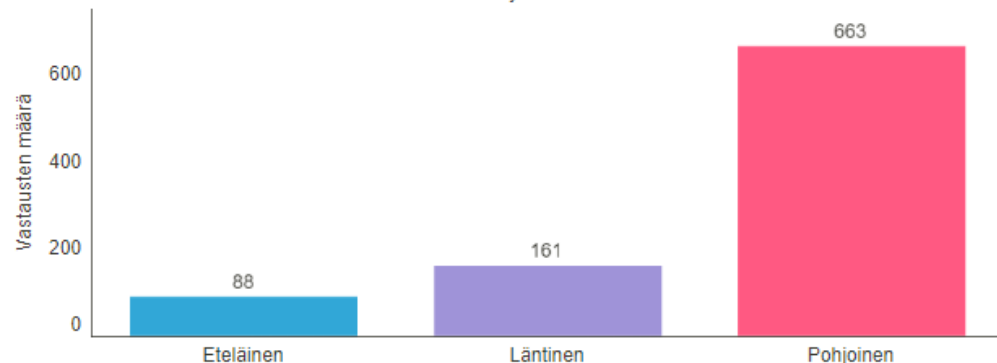
## Terapianavigaattorin täyttäneiden potilaiden osuus

Suorasiirretyt asiakkaat poistettu laskennasta

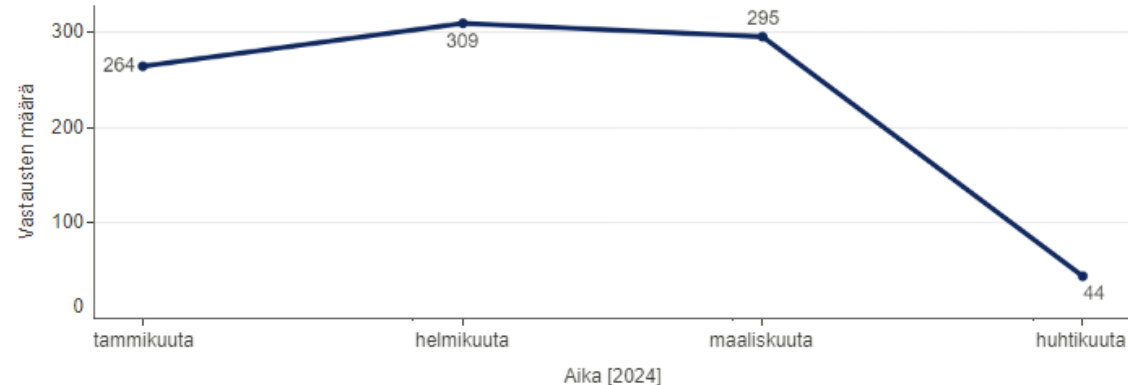
68,3%

## Vastausten jakautuminen alueittain

Lähijohtamisalue

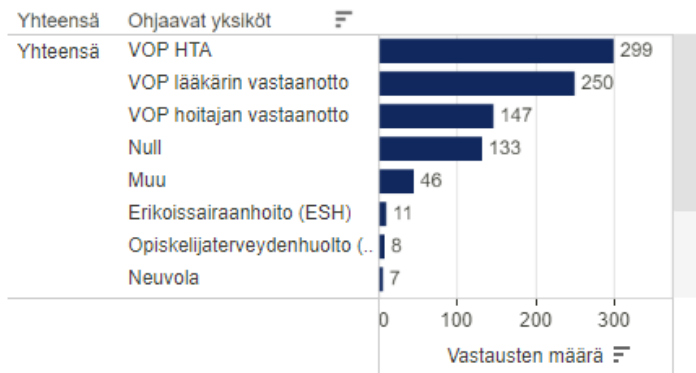


## Vastausten määrän kehitys kuukausittain



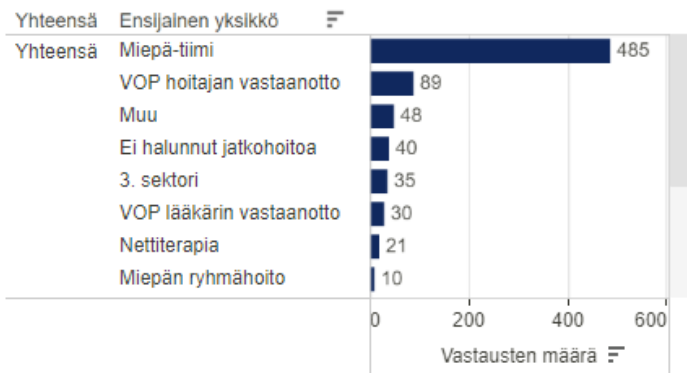
## Mistä ohjaus tuli?

Painamalla + -merkistä saat suorituspaikat näkyviin



## Minne potilas ohjautui ensisijaisesti?

Painamalla + -merkistä saat suorituspaikat näkyviin



## Minne potilas ohjautui toissijaisesti?

Painamalla + -merkistä saat suorituspaikat näkyviin

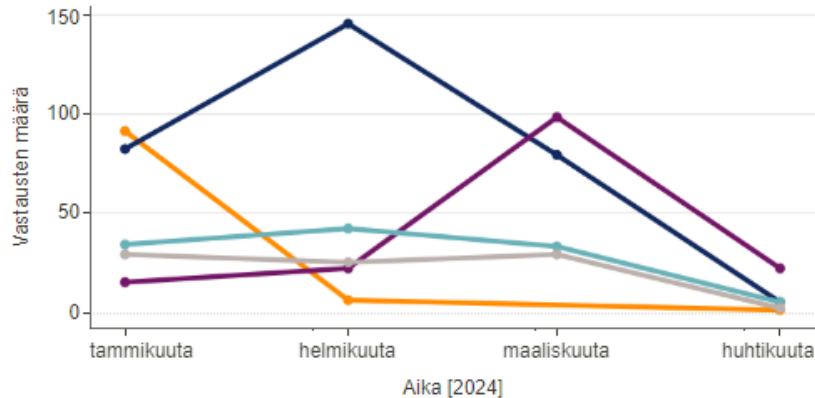


### Aiemmin ohjattu ensijäsennykseen

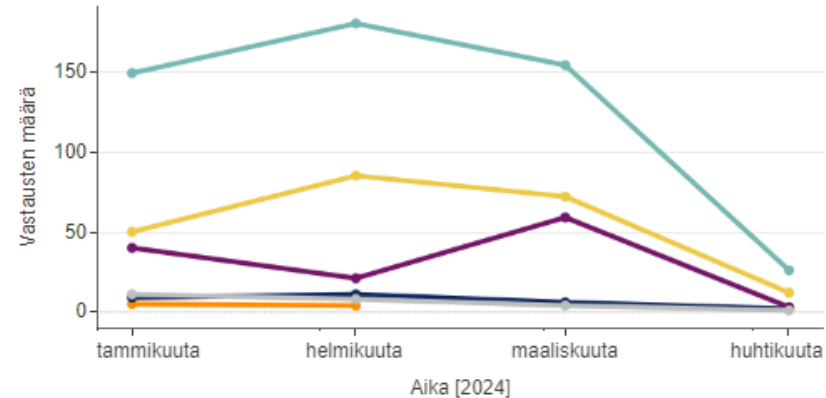
Valitsemalla kyllä/ei, saat näkyviin milloin aikaisempi ohjaus on toteutunut

Lähihohtamisalue	Onko po...	Vastausten määrä
Eteläinen	Ei	84
	Kyllä	4
Läntinen	Ei	158
	Kyllä	2
Pohjoinen	Ei	499
	Kyllä	21

### Yhteydenottojen ajat

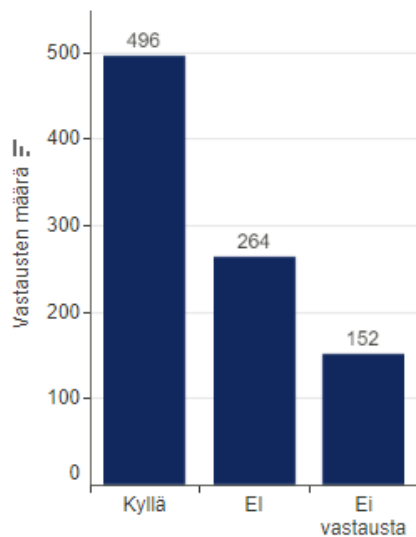


### Potilaille annetut ajat

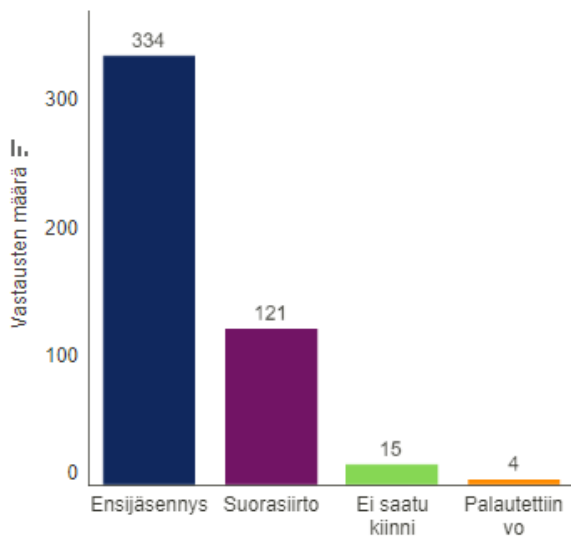


Aikarajat: 1-2 pv 3-7 pv 8-14 pv 15-31 pv yli 31 pv Ei määritetty

### Psykososiaaliset hoitojaksot

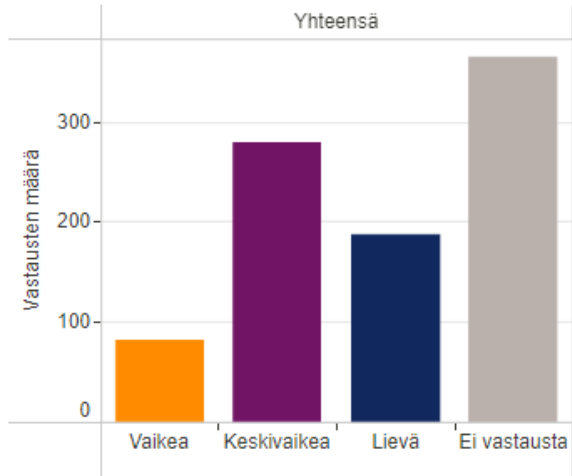


### Pohjoisen alueen ensijäsennys



### Asiakkaan oirekuva Terapianavigaattorin perusteella

Painamalla + -merkistä saat suorituspaikat näkyviin



### Asiakkaan oirekuva ensijäsennyksen perusteella

Painamalla + -merkistä saat suorituspaikat näkyviin

