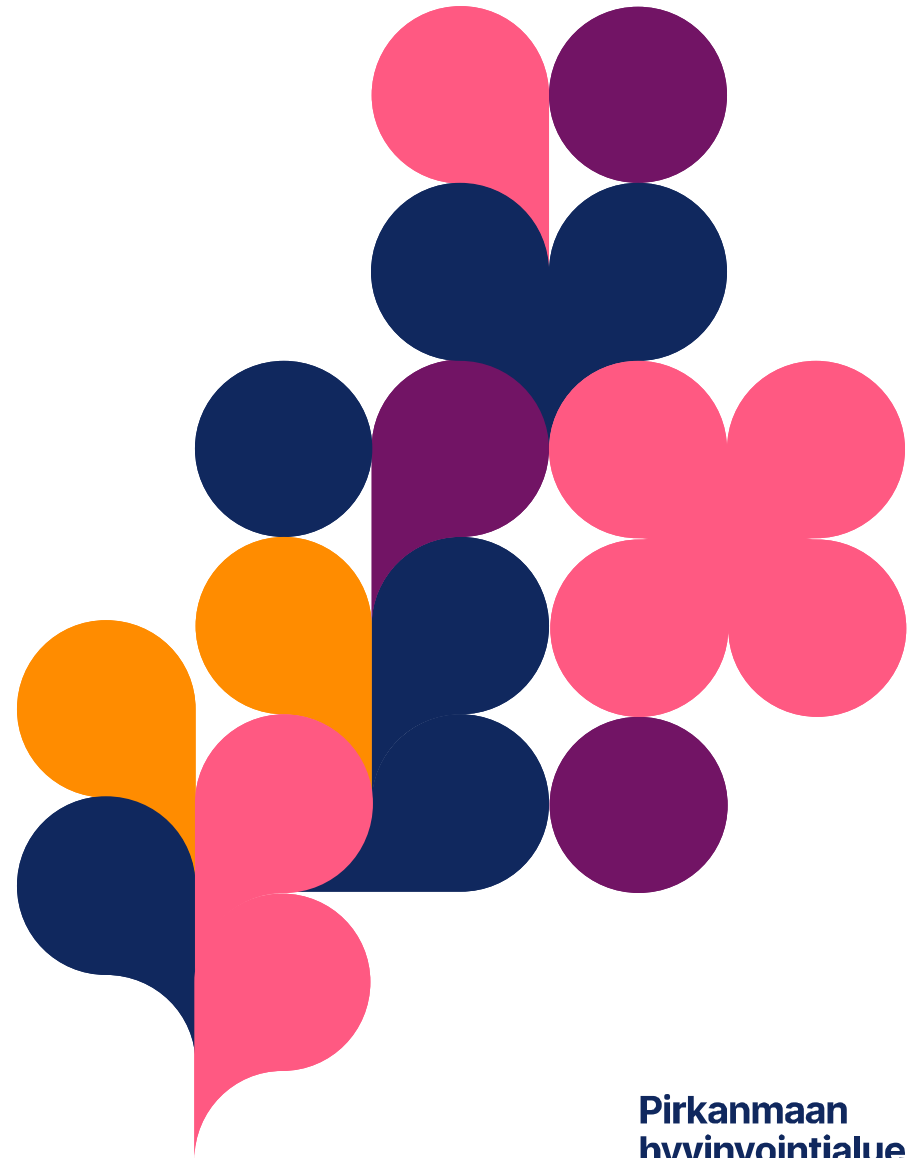


Nuorten näkemyksiä mielenterveys- ja päihdepalvelujen kehittämisestä

Johanna Hämäläinen, projektisuunnittelija

Jenna Makkonen, projektisuunnittelija

21.12.2023



Taustatiedot 1/2

- Pirkanmaan hyvinvointialueen mielenterveys- ja päihdepalveluja koskeva kysely lähetettiin kaikille toisen asteen opiskelijoille vastattavaksi kuraattorien kautta. Opintojen ulkopuolella olevia nuoria ja nuoria aikuisia tavoiteltiin Ohjaamon ja etsivän nuorisotyön kautta.
- Kyselyyn vastanneet saivat osallistua elokuvaalippuarvontaan. Osallistuneiden kesken arvottiin neljä Finnkinon elokuvaalippua.
- Kysely oli avoinna 5.10.-6.11.2023.
- Kyselyn kohderyhmänä olivat pirkanmaalaiset 15-24 -vuotiaat nuoret ja nuoret aikuiset.
- Kyselystä oli suomenkielinen ja englanninkielinen versio.

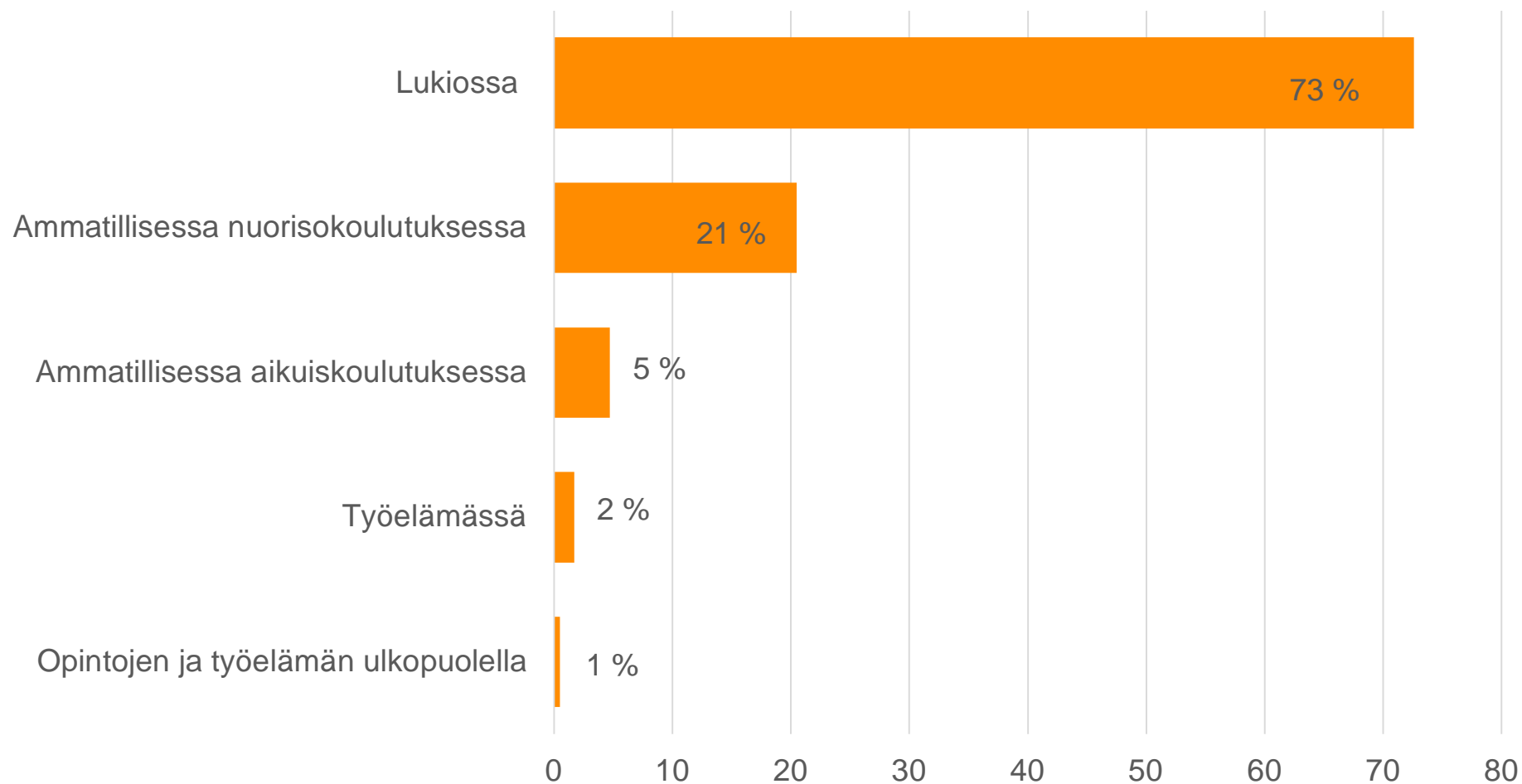
Taustatiedot 2/2

- Vastaajia oli yhteensä 1408 (1399 suomeksi ja 9 englanniksi).
- Vastaajista suurin osa (73 %) opiskeli lukiossa ja oli iältään 16-18-vuotiaita (83 %).

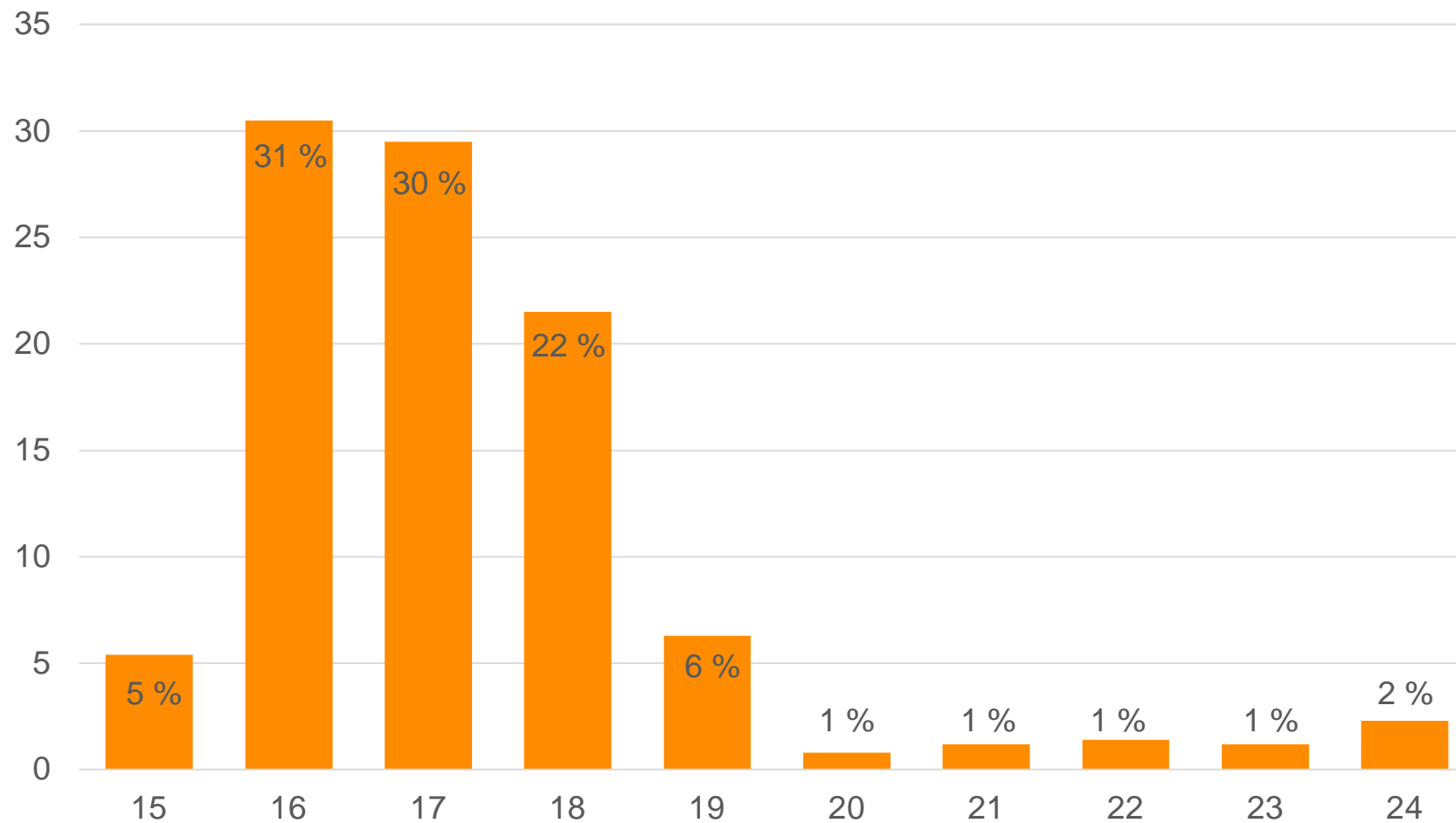


**Euroopan unionin
rahoittama**
NextGenerationEU

Mikä vastaa parhaiten tilannettasi? (N = 1408)



Ikä (N = 1408)



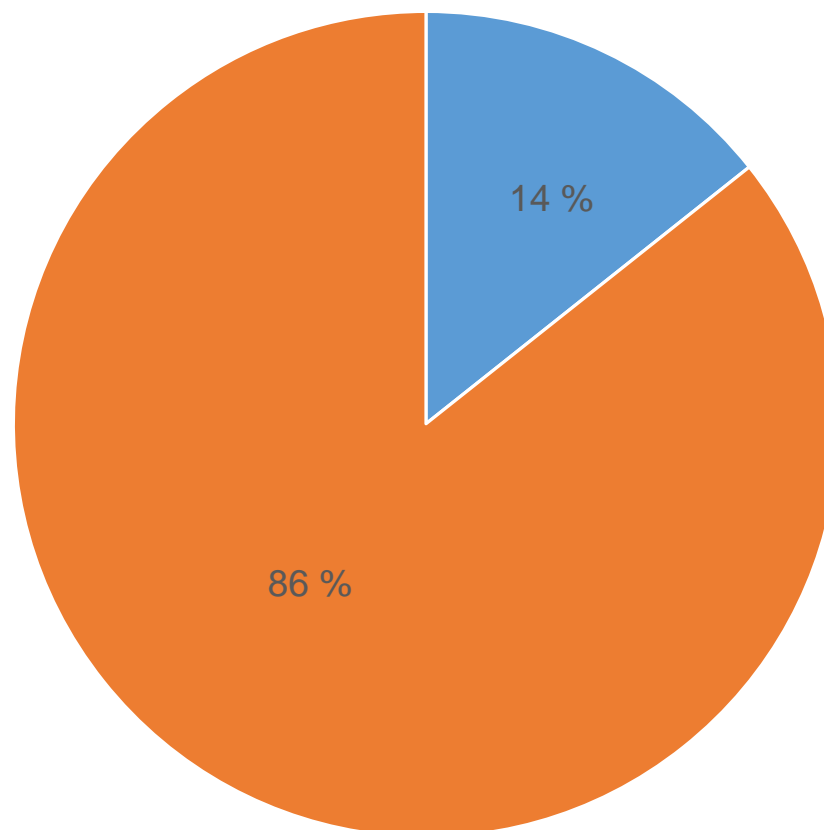
Mitä toivot mielenterveys- ja päihdepalveluilta? Valitse 1-3 tärkeintä. (N = 1408)



Euroopan unionin
rahoittama
NextGenerationEU



Oletko käyttänyt mielenterveyteen tai päihteisiin liittyvää digitaalista palvelua? (N = 1408)

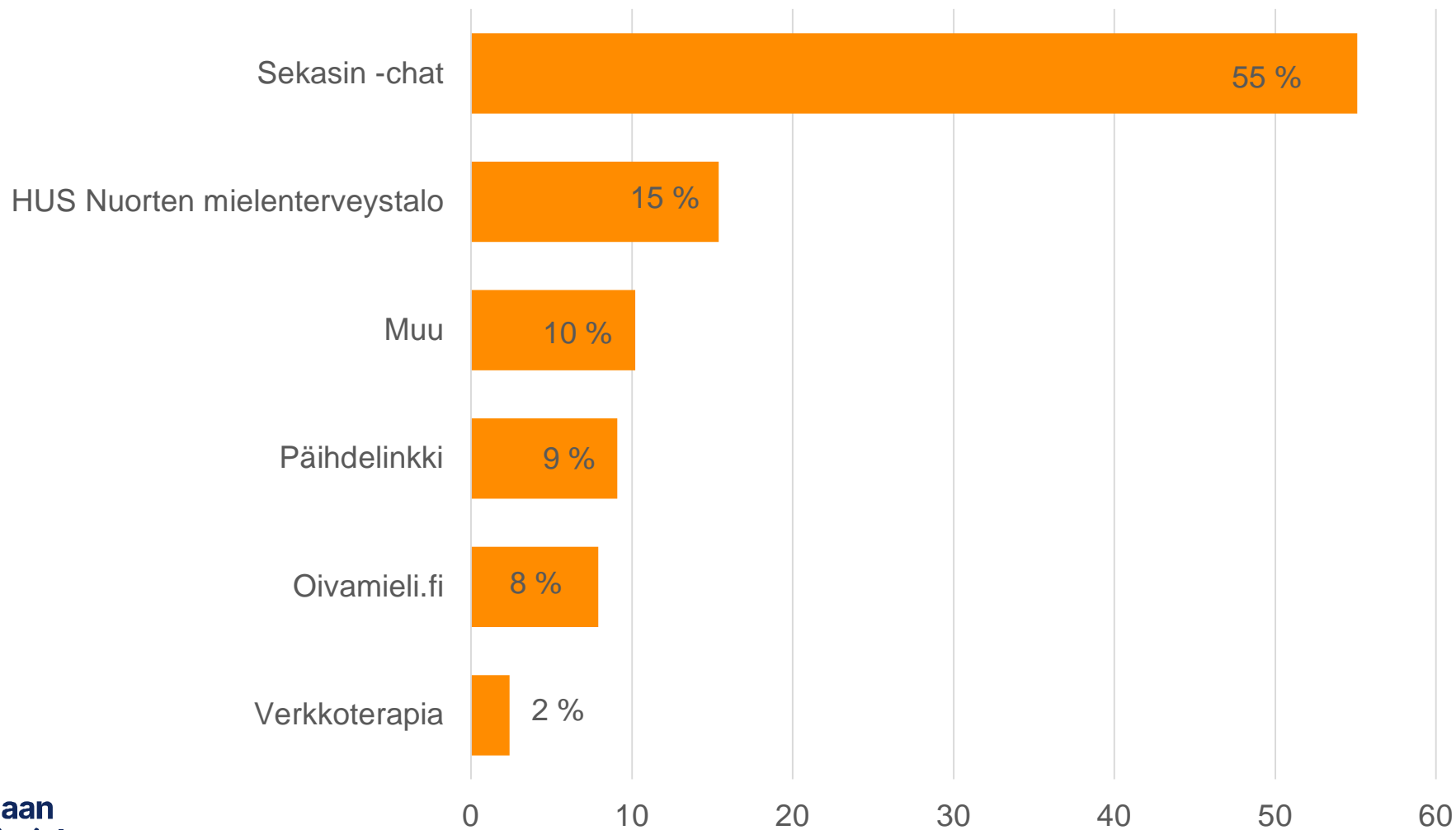


■ Kyllä ■ Ei

Mitä mielenterveyteen tai päihteisiin liittyvää digitaalista palvelua olet käyttänyt? (N = 254)



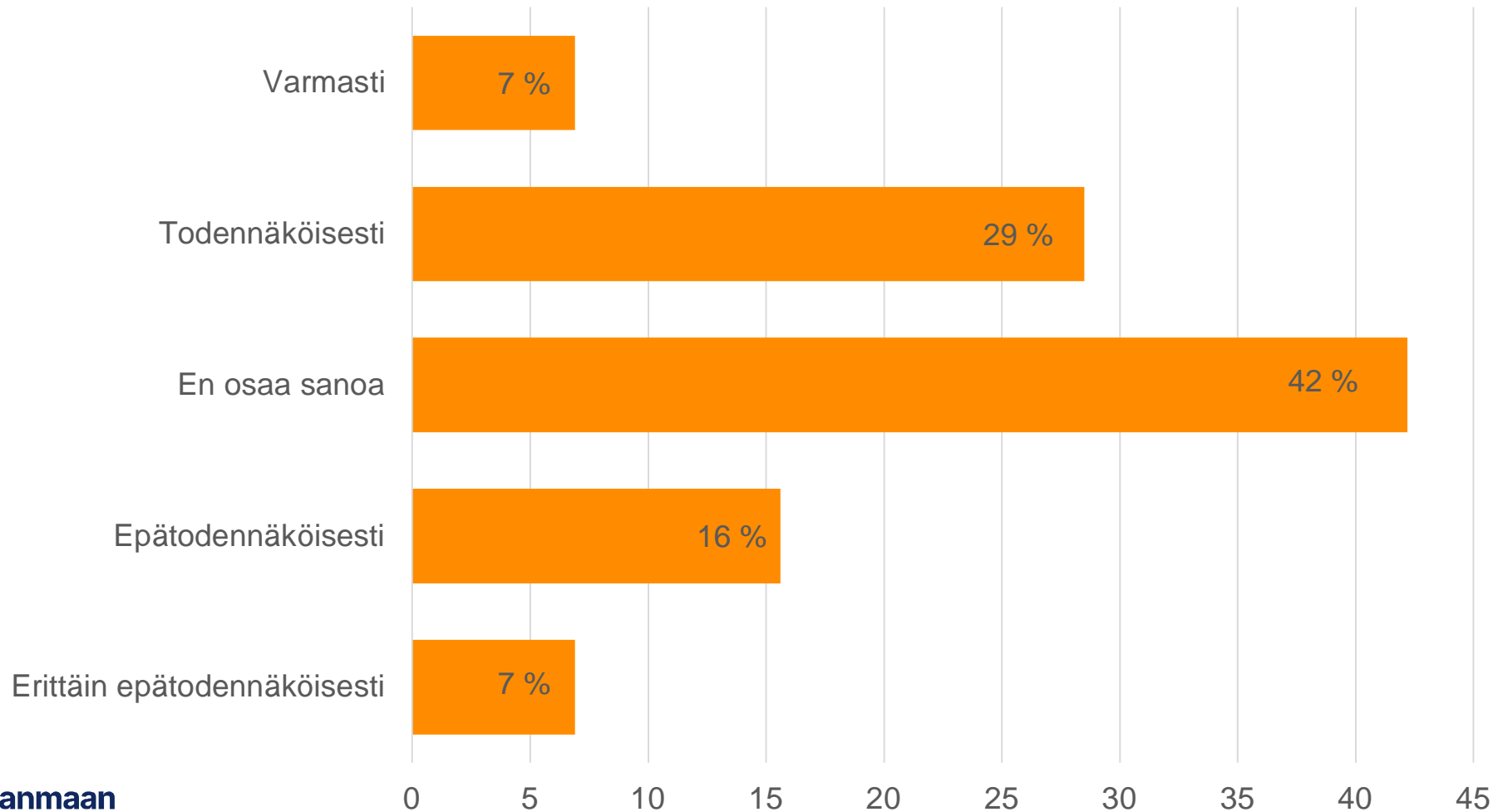
Euroopan unionin
rahoittama
NextGenerationEU



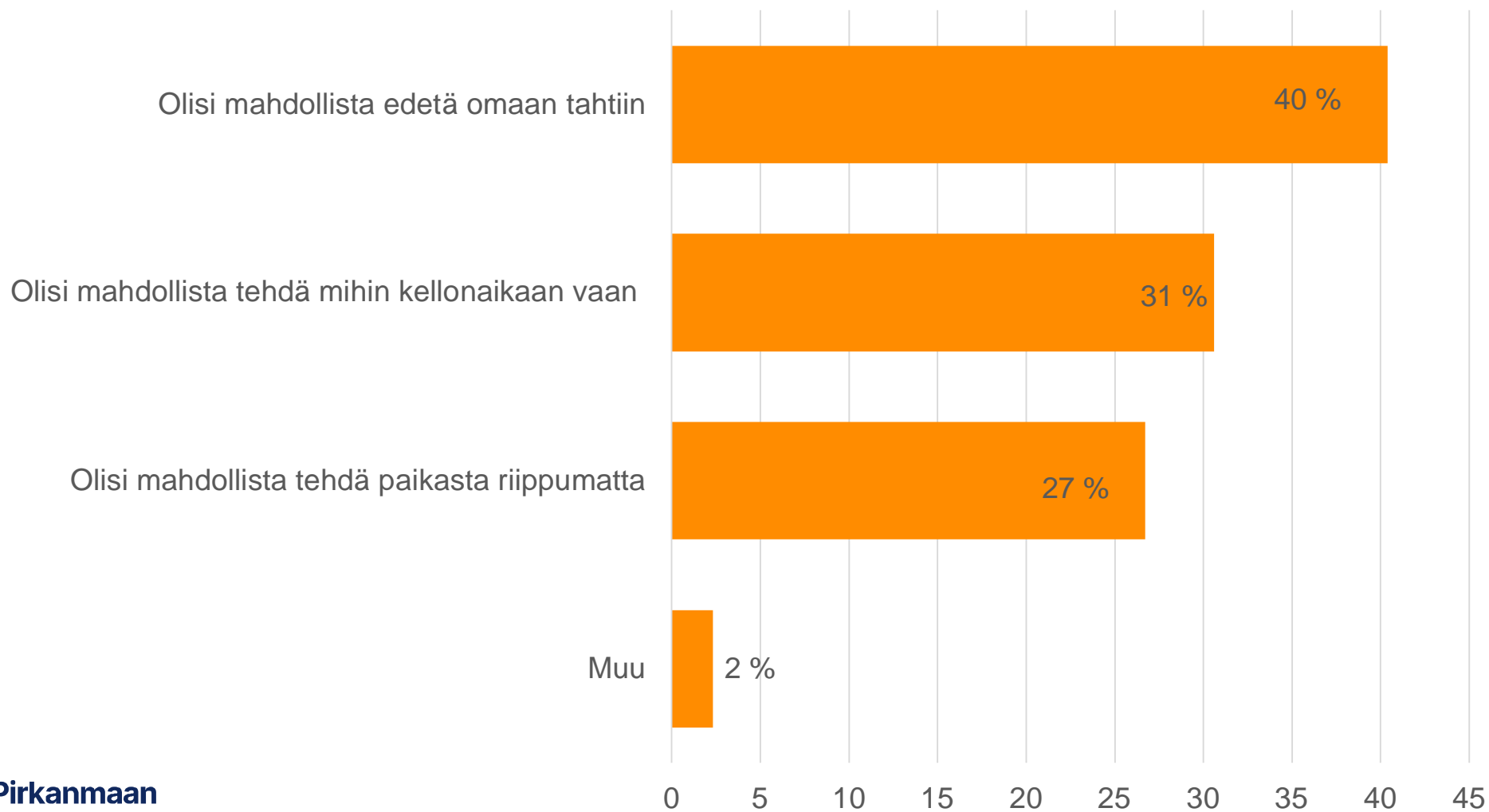
Jos sinulle ehdotettaisiin mielenterveyteen tai päihteiden käyttöön liittyvää verkossa käytävää omahoito-ohjelmaa, kuinka todennäköisesti tutustuisit siihen? (N = 1408)



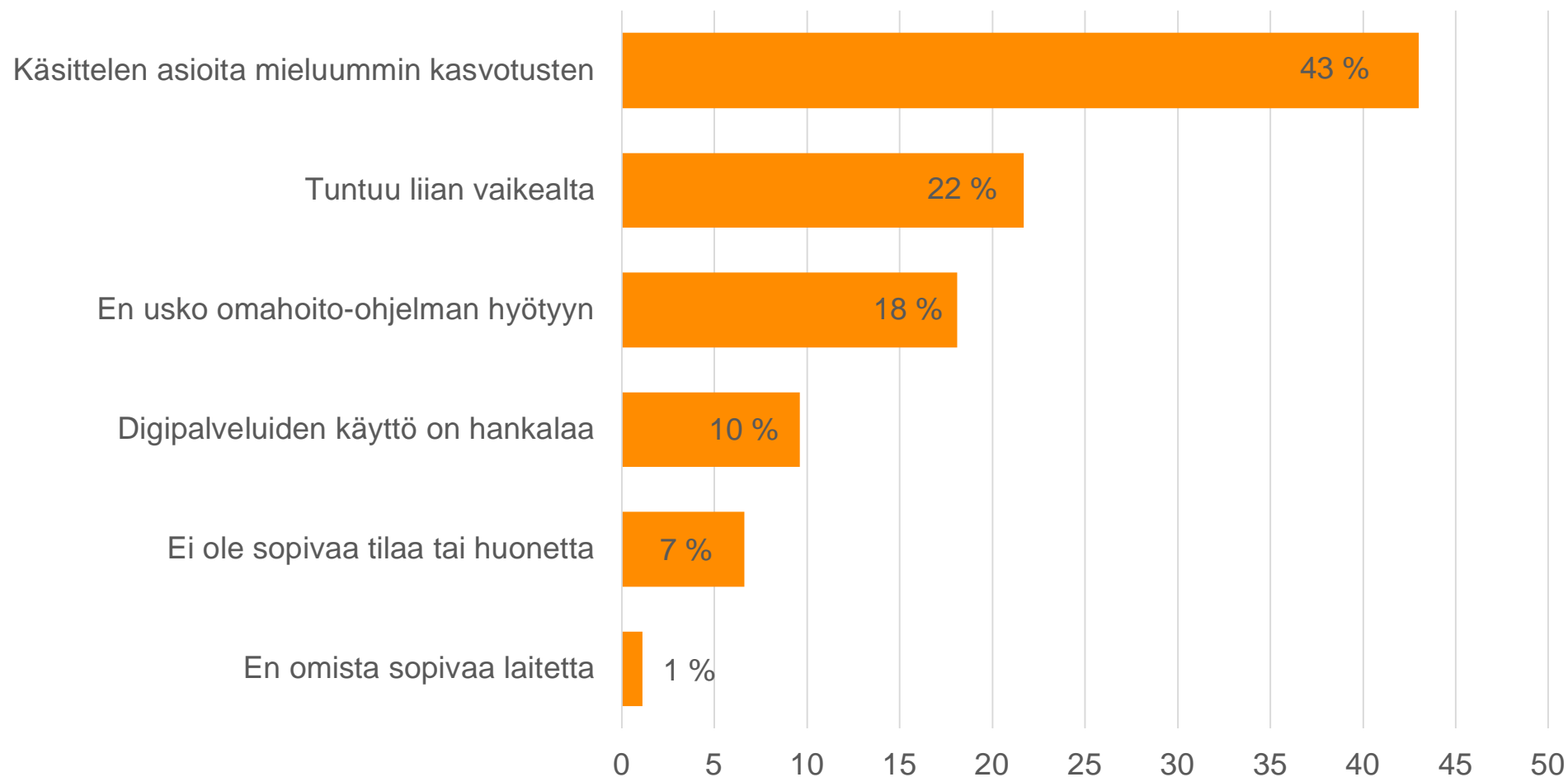
Euroopan unionin
rahoittama
NextGenerationEU



Mikä saisi sinut tutustumaan omahoito-ohjelmaan? (N = 832)

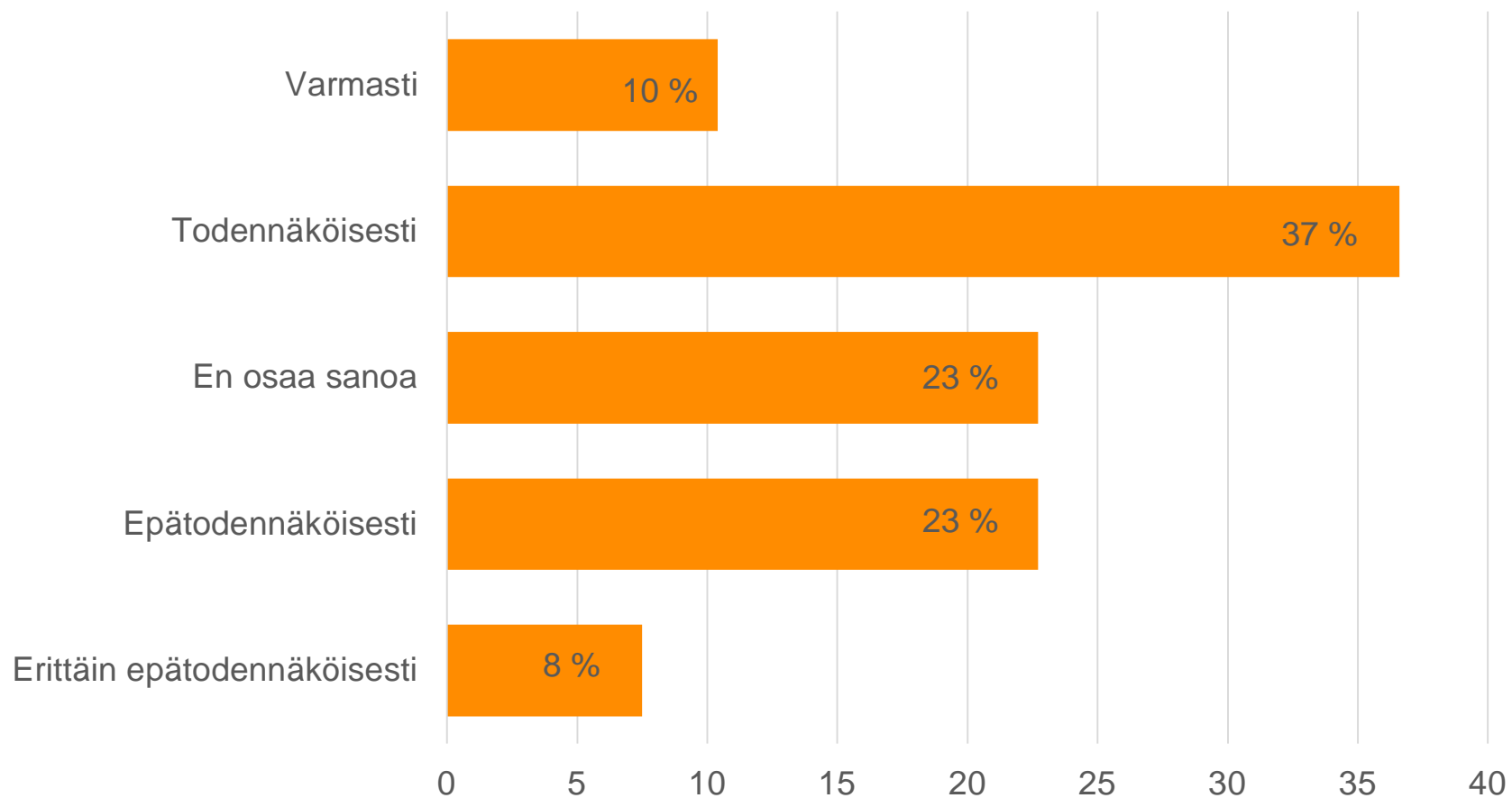


Miksi et tutustuisi omahoito-ohjelmaan? (N = 895)

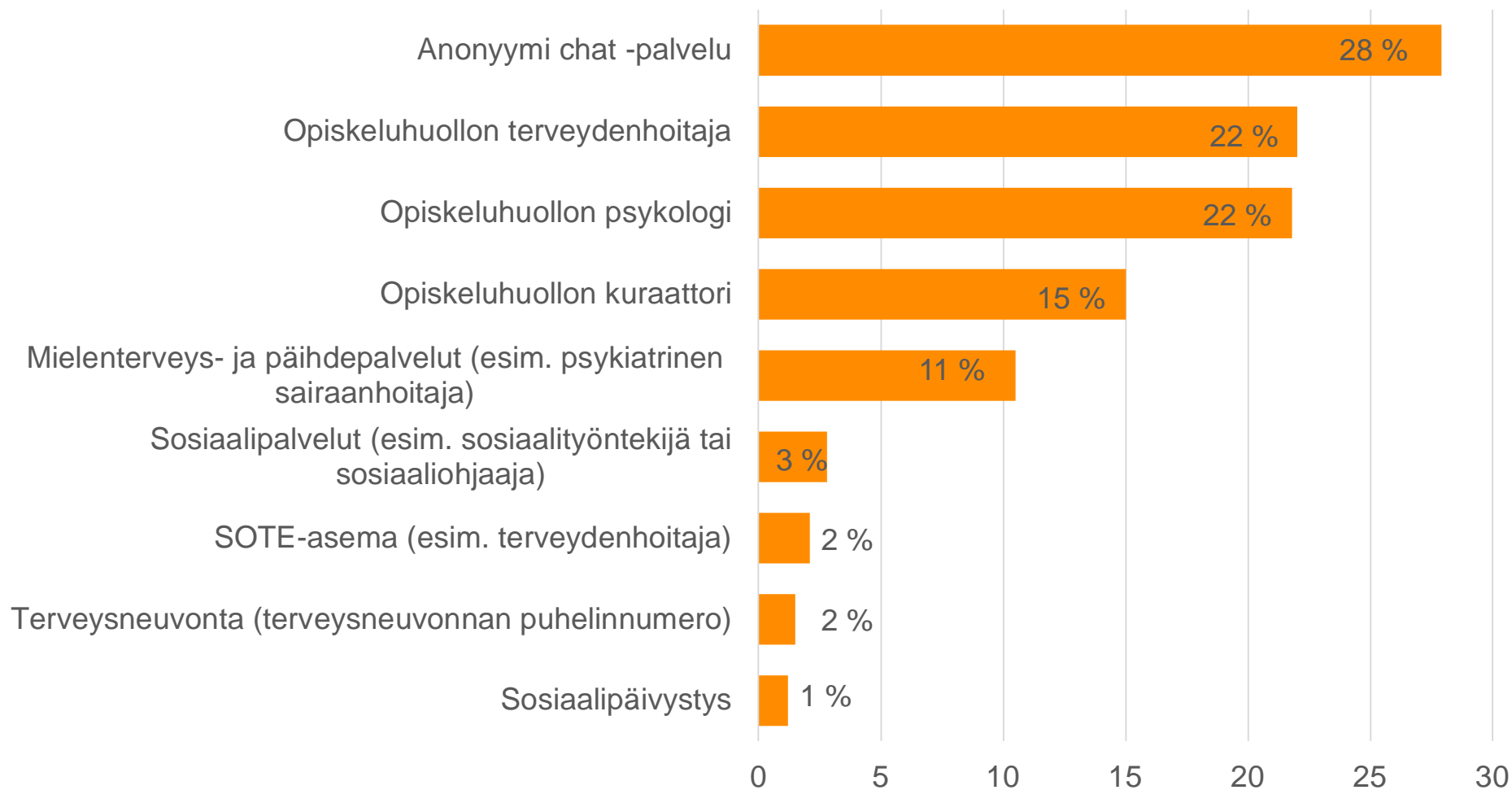




Kuinka todennäköisesti hakeudut ammattiavun piiriin, jos sinulle tulee elämässä haasteita? (N = 1408)



Mistä hakisit todennäköisesti ensin apua? (N = 1307)



Avoimet vastaukset

- Nuoret saivat mahdolliseen vastata avoimesti kohtaan: **Vapaa sana**
- Ohjeistuksena oli: ”Voit antaa tässä palautetta Pirhan palveluista tai esittää toiveita nuorten palveluiden kehittämiseen.”
- Avoimia vastauksia annettiin yhteensä 211 kappaletta
- Teeman perässä oleva luku kertoo vastausten määrän, joissa kommentti esiintyi (n)

Teemat (yli 10 vastausta)

1. Avun/hoidon odottamiseen **kuluva aika on liian pitkä** (68)
2. Apu/hoito on ollut **helposti saatavilla** ja/tai se on **ollut hyvää** (40)
3. Palveluihin pitäisi päästä **helpommin/matalammalla kynnyksellä/lievemmillä oireilla** (35)
4. Palveluiden **laatua ja yksilöllisyyttä** pitäisi parantaa (27)
5. **Henkilöstöresurssit** ovat riittämättömät (22)
6. **Ennaltaehkäisyyn** pitäisi panostaa enemmän (12)
7. Hyvinvointialueen **verkkosivut/ajanvaraus** sekava/ei toimi (11)
8. **Oppilaitosten lähipalveluihin** pitäisi panostaa vielä enemmän (10)

Teemat (5-10 vastausta)

9. **Digitaalisia ja anonyymejä palveluita** pitäisi kehittää (8)
10. Palveluista pitäisi **tiedottaa enemmän ja paremmin**, erityisesti oppilaitoksilla (7)
11. **Samalla työntekijällä** pitäisi olla mahdollisuus käydä pidempään (7)
12. Palveluiden **siirtyminen aikuisten palveluihin 18-vuoden kohdalla** pelottavaa, useampi kertoo jääneensä tyhjän päälle ja aikuisten osastojen olevan pelottavia nuorelle (6)
13. Asiakkaita siirretään liikaa **yksiköstä toiseen ja työntekijöiden välillä** (5)
14. Tapaamisia on **liian harvoin** ja/tai aikoja perutaan liian usein (6)

Teema	Tarkenteet	n	%
Avun/hoidon odottamisen aika on liian pitkä		68	32,2
Palvelut ovat olleet saatavilla ja toimineet hyvin		40	19,0
Palveluihin pääsy matalammalla kynnyksellä	Lievemmät oireet, avovastaanotot, walk-in, lähetteettömät palvelut, apu arjen murheisiin	35	16,6
Palveluiden laadun ja yksilöllisyyden parantaminen	Siirretään toiselle työntekijälle osaamisen puutteen vuoksi, vähättelevä suhtautuminen	27	12,8
Henkilöstöressurssin riittämättömyys	Lisää psykologeja (7), henkilöstö tekee parhaansa (5)	22	10,4
Oppilaitokseen lisää lähipalvelua		15	7,1
Ennaltaehkäisyyn panostaminen	Yhteiskunnalliset syyt, koulunuorisotyö, nuorisotoimen ja koulun yhteistyö, mielenterveystarkastukset, keskustelutuki nuorisotilalla	12	5,7
Verkkosivujen ja ajanvarauksen selkiyttäminen		11	5,2

Teema	Tarkenteet	N	%
Digitaalisten ja anonyymien palveluiden kehittäminen	Chat, Sekasin –chat, vertaistuki, anonyymius	8	3,8
Tiedottaminen erityisesti oppilaitoksilla		7	3,3
Saman työntekijän pysyvyys		7	3,3
Palveluiden jatkuvuus 18-vuoden kohdalla		6	2,8
Tapaamisia liian harvoin		6	2,8
Asiakkaiden siirtely yksiköstä toiseen		5	2,4

Kehitysehdotuksia

Oppilaitoksissa
pitäisi puuttua
aiemmin
poissaoloihin

Tarvitaan vinkkejä
liikuntaan
motivoitumiseen

Ryhmiä yksinäisille

Miellyttävä
vastaanottohuone

Henkilökohtaisten
tarpeiden kuuntelu

Kohtaamiseen
panostaminen

Turvallisen
ympäristön
luominen



Euroopan unionin
rahoittama
NextGenerationEU

Apua nikotiinista
irtipääsyyn

Iltavastaanottoja

Enemmän
vertaistukea ja
ryhmätoimintaa

Päihdetausta ei saisi
vaikuttaa
mielenterveyspalvelun
saamiseen

Toiveita

Ilmaista terapiaa

Enemmän palveluita

Opiskelijoille apua
vuokra-asunnon
etsintään

Maksuton ehkäisy
jatkoon

Palvelukokemuksia

Asiaani tartuttiin nopeasti ja
hyvällä asenteella



Opiskeluterveydenhuollossa
hyvät palvelut

Palvelut erinomaiset

Olen saanut apua kaikkiin
ongelmiin

Avoimet walk-in –palvelut
hyviä

Palvelut paremmat
aiempaan nähden

Tipotie <3

Teette tärkeää työtä

Puoli vuotta psykiatrialla ja
tyytyväinen palveluun

Apua saa helposti

Palvelukokemuksia

Tyhjiä lupauksia
ammattilaisilta

Lomakkeiden täyttö
ei tuntunut hyvältä

Omahoito-ohjelmat
eivät toimineet

Itsetuhoisia
lähetetään kotiin

Pirkanmaan
hyvinvointialue

Kelan psykoterapian
jälkeen ei ole tarjolla
mitään tukea

Määrämittaiset ja
strukturoidut hoidot
huonoja

Psykologi pystyi
tapaamaan vain kolme
kertaa

Pitäisi saada puhua
enemmän ongelmien syistä
(kuten traumat) ja
vähemmän oireista
itsestään

Poliklinikan vuoden
hoitojakson jälkeen
ei muuta tukea kuin
lääkkeet

Työntekijään
tottumiseen kuluu
aikaa

Keskustelutuki
lopetettiin, kun
lääkehoito alkoi auttaa



Euroopan unionin
rahoittama
NextGenerationEU

Projektisuunnittelija Johanna Hämäläinen

Nuorten kysymyksiä

Miten päästä avun
piiriin vanhempien
tietämättä?

Miksi puhuisin
vastaanotolla
huumeista, kun
ilmoitetaan poliisille
ja lastensuojeluun?

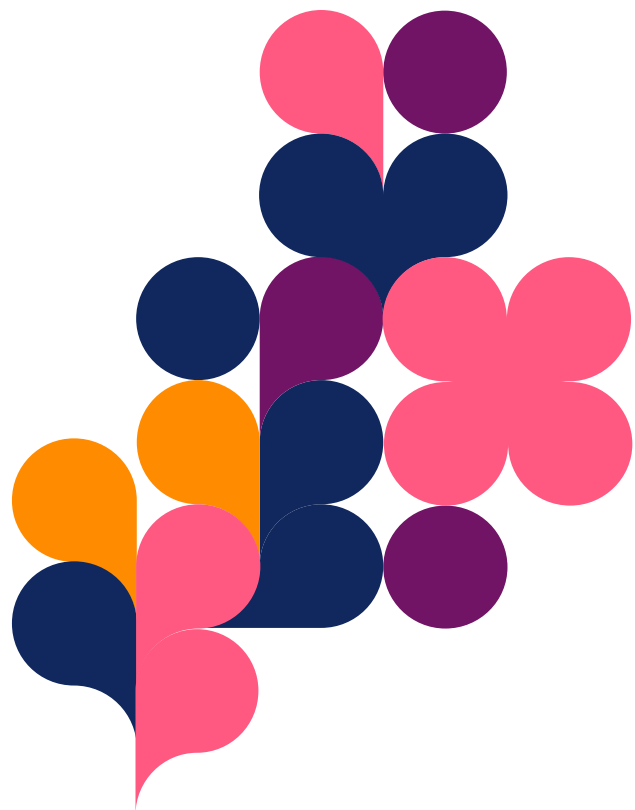
Miten voisi löytää
helpommin
psykoterapeutin?

Miksi kertoisin hoidossa minuun
kohdistuneesta rikoksesta, kun
minusta tehdään
lastensuojeluilmoitus?

Mitä hoidolleni
tapahtuu, kun täytän
18-vuotta? Pelottaa,
että jätetään kuin
nalli kalliolle.

Mitä syitä voi olla sille, että nuorten kokemukset palveluista ovat hyvin erilaisia?





Yhteystiedot

Johanna Hämäläinen
Psykologi, suunnittelija
Lasten, nuorten ja perheiden palvelut
Finn-Medi 5, 6. krs

Biokatu 12, 33520 Tampere
+358 40 860 1335
johanna.hamalainen@pirha.fi
pirha.fi

