

# Työttömän terveystarkastuksen toimintamalli Keski-Suomen hyvinvointialueella

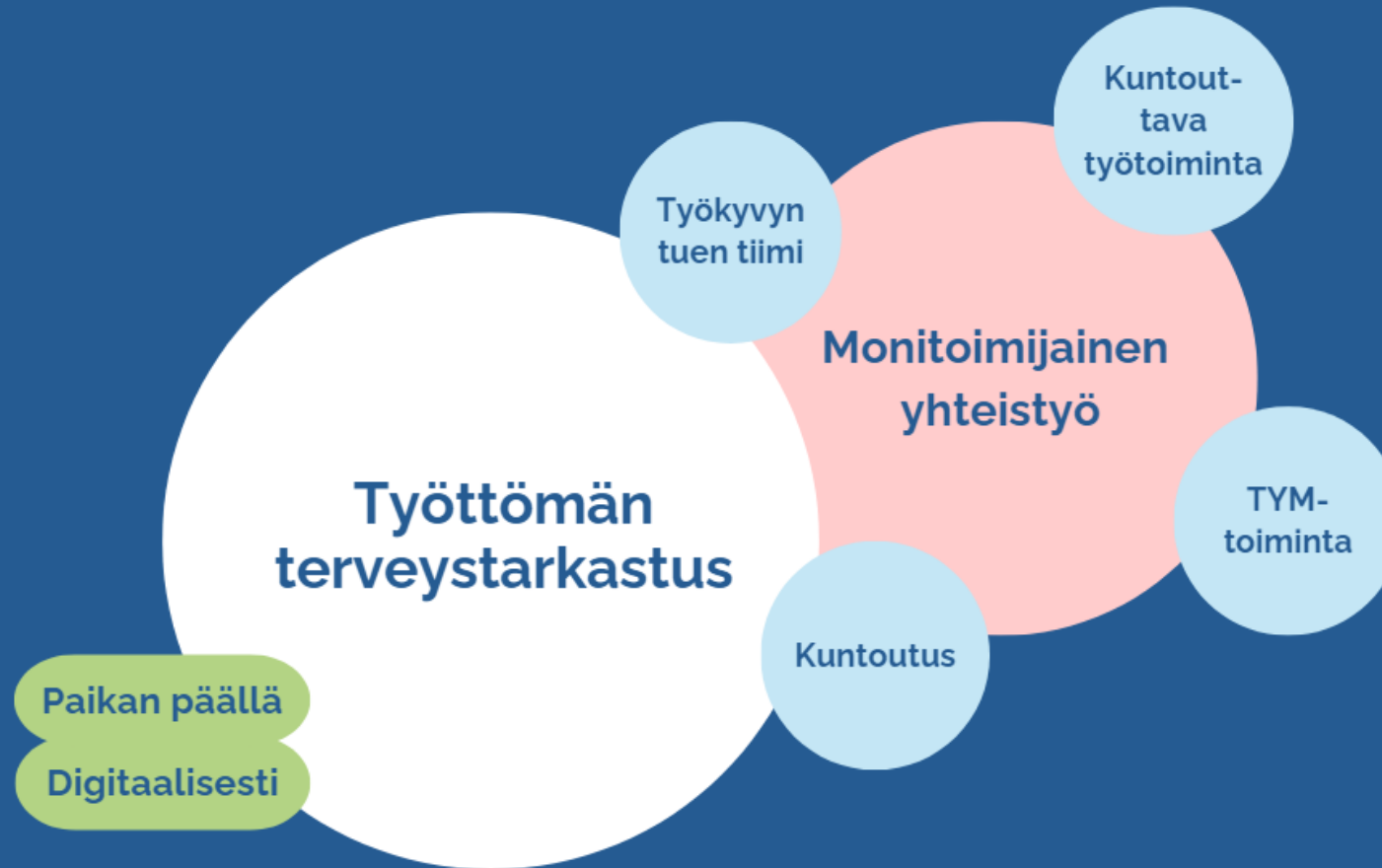
Projektityöntekijä Matleena Kovanen  
Kestävän kasvun ohjelma  
Keski-Suomen hyvinvointialue  
29.11.2024



Euroopan unionin rahoittama –  
NextGenerationEU

# Työttömän terveystarkastuksen toimintamalli

(osittain vielä kehitteillä)






# Video työttömien terveystarkastuksista ja työkyvyn tuen tiimien toiminnasta



Video: Työttömän terveystarkastus ja työkyvyn tuen tiimi

# Terveystarkastuksia toteutetaan keskitetysti, kolmen työllisyysalueen mukaisesti



-  **Pohjoinen työllisyysalue:** noin 23% työttömistä
-  **Jyväskylän ja Muuramen työllisyysalue:** noin 64% työttömistä
-  **Eteläinen työllisyysalue:** noin 13% työttömistä

Keski-Suomen hyvinvointialueen hoitajaresurssi yhteensä 5 HTV

- 1 HTV Digitaalisesta sote-keskuksesta (digi-tarkastukset)
- 1 HTV sosiaalipalveluista (Jyväskylän TYP-asiakkuudet)
- 3 HTV avosairaanhoidosta

# Yhteiset toimintakäytännöt ja yhteinen ymmärrys

## Yhteiset lomakkeet

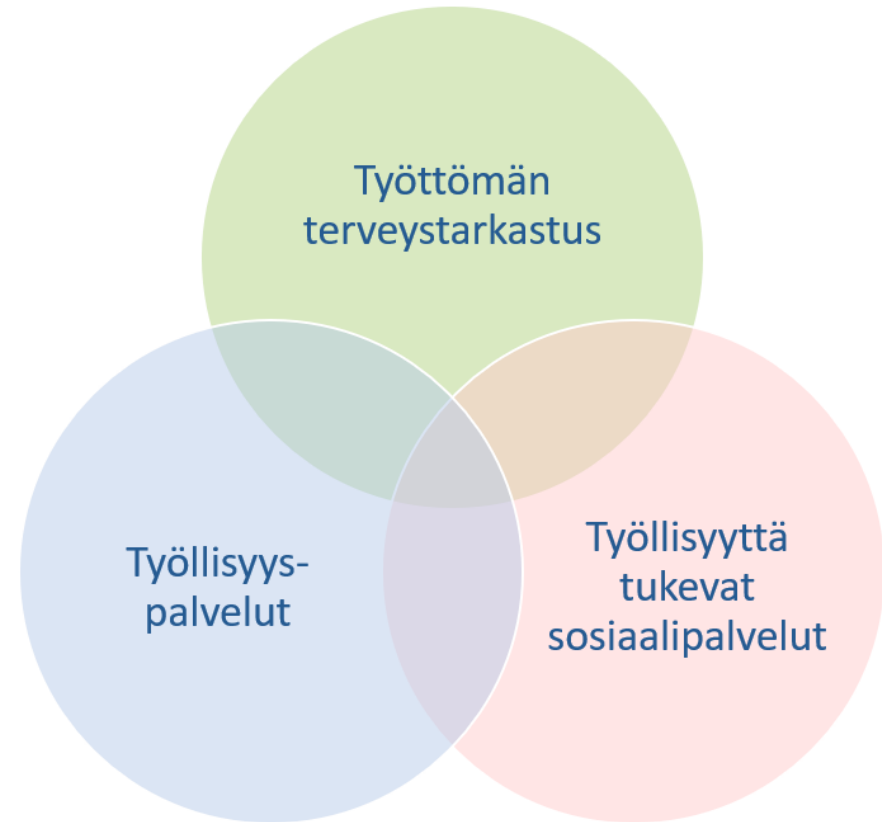
- Työllisyyspalveluiden lähetelomake työttömän terveystarkastukseen
- Työllisyyspalveluiden saatelomake lääkärille
- Palaute työttömän terveystarkastuksesta työllisyyspalveluihin ja sosiaalipalveluihin

## Yhteiset ohjeistukset

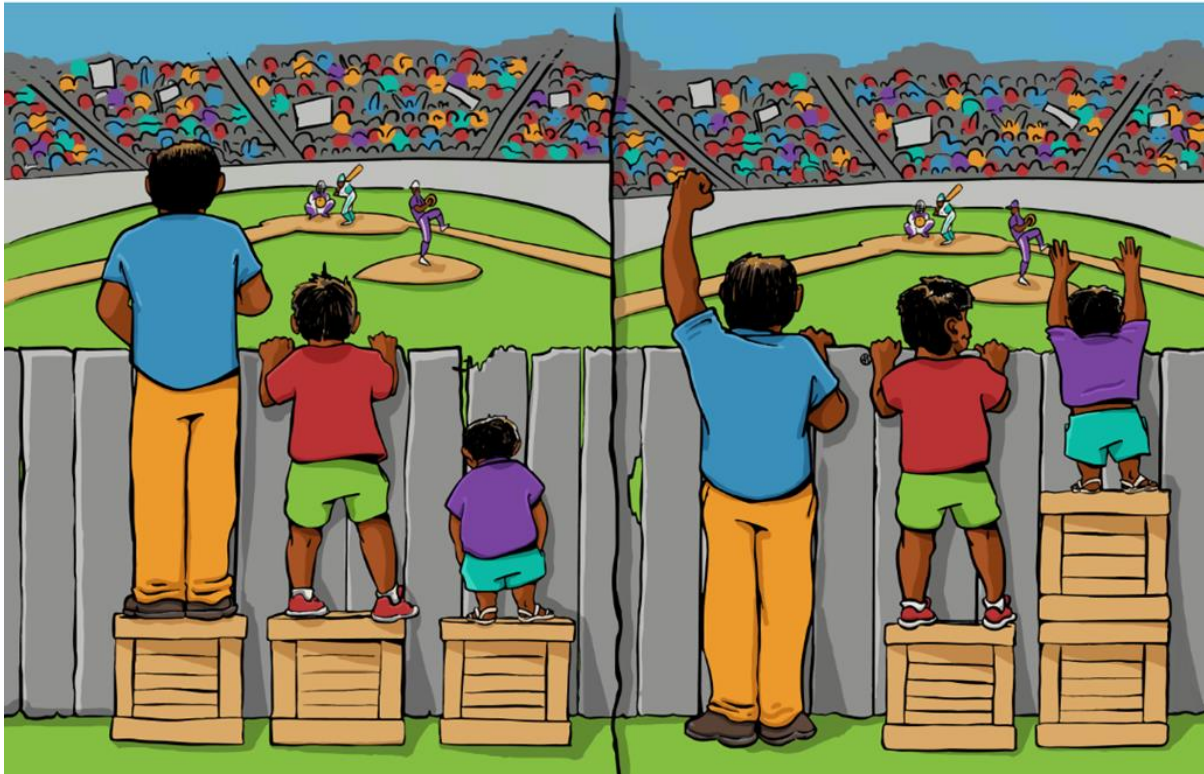
- Ohjeistus työllisyyspalveluihin ja sosiaalipalveluihin: Milloin työttömän terveystarkastukseen, milloin muihin terveydenhuollon palveluihin?
- Vinkkejä lääkärille työkyvyn arviointiin

## Vastinparityöskentely

- Suunnitteilla keskitetty puhelin työttömien terveystarkastuksiin

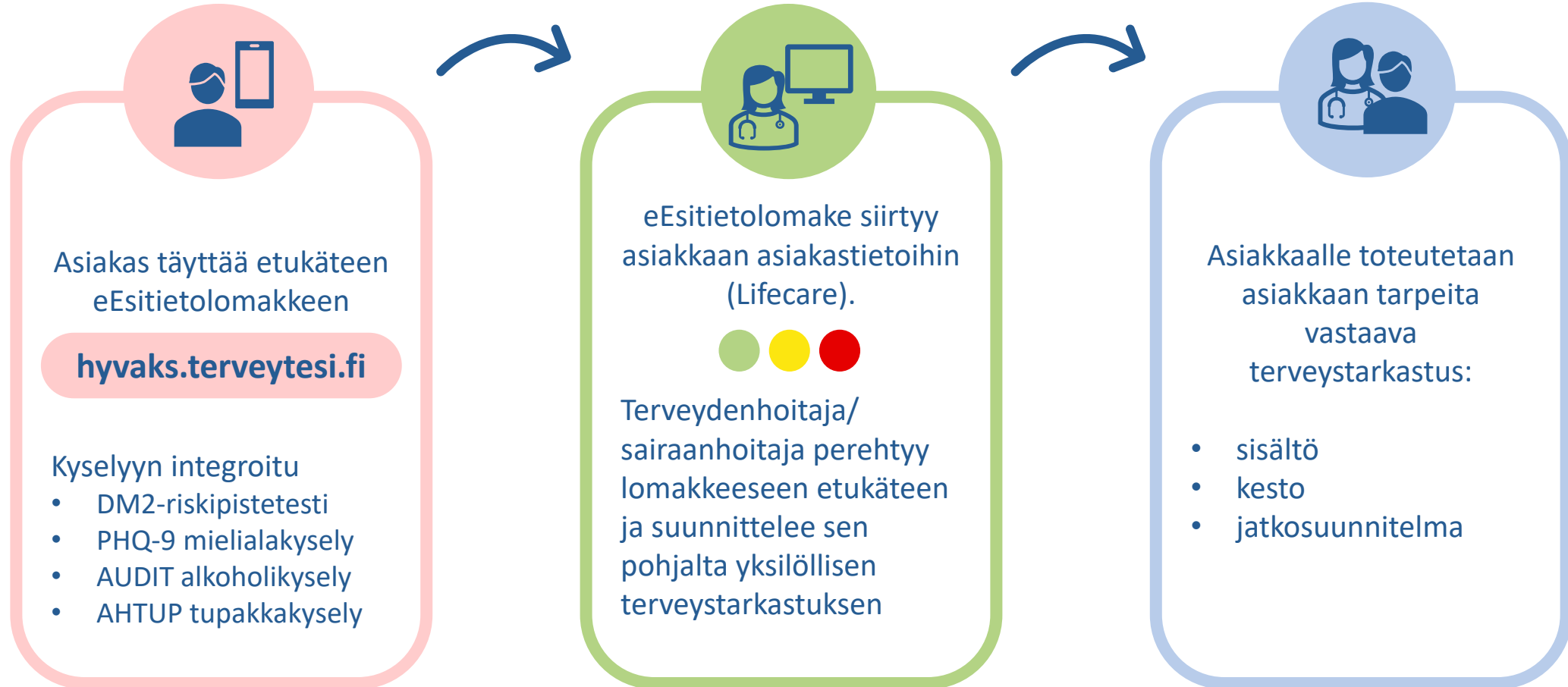


# Tarve segmentoinnille



”Ei kaikille kaikkea,  
vaan kohdennetusti ja  
tarvelähtöisesti”

# Terveystarkastusten segmentointi eEsitietolomakkeen avulla



# Kiitos



Euroopan unionin rahoittama –  
NextGenerationEU