



Euroopan unionin rahoittama –  
NextGenerationEU

VN/27154/2022



Keski-Pohjanmaan  
hyvinvointialue

# Monialaisen palvelutarpeen tuki – toimintamallin kehittämisprosessin työpajat

# 1. työpaja



Euroopan unionin rahoittama –  
NextGenerationEU



- Perhesosiaalityö – Päihde- ja riippuvuuspalvelut 15.3.2023
  - Mukana perhesosiaalityö ja päihde- ja riippuvuuspalvelut
  - Jokainen tiimi avaa oman työryhmän roolit
    - Roolit tiimissä
    - Mistä kenenkin perustehtävä koostuu
    - Viikkorytmi ”tavallinen viikko”
  - Monialainen yhteistyö ja palvelutarpeen arviointi
    - Mitä ajatuksia monialainen yhteistyö ja palvelutarpeen arviointi herättää?
    - Mitä monialainen yhteistyö ja palvelutarpeen arviointi tarkoittaa oman työn näkökulmasta
    - Miltä yhteinen tekeminen tuntui?
    - Mitä haasteita?

# 2. työpaja



Euroopan unionin rahoittama –  
NextGenerationEU



- Monialainen työskentely ja palvelutarpeen arviointi 5.6.2023
  - Mukana: perhesosiaalityö, perheneuvola, lastenvalvojat ja päihde- ja riippuvuuspalvelut avokuntoutus
  - Soiten ja työn arvot
    - Miten arvot näkyvät meidän työssä?
    - Miten arvot ohjaavat meidän työtä?
    - Mitä arvot tarkoittavat meille ja tarkoittavatko ne samoja asioita?
  - Monialaisuuden tasot
    - Mitä monialaisuus meillä on?
    - Millaisilla monialaisuuden tasoilla toimimme?
    - Millaisille lähtökohdille ja tavoitteille monialainen palvelutarpeen arviointimme pohjautuu?
    - Millaisia edellytyksiä meillä on yhteiselle monialaiselle palvelutarpeen arvioinnille?

# 3. työpaja



Euroopan unionin rahoittama –  
NextGenerationEU



- Monialainen työskentely ja palvelutarpeen arviointi 5.10.2023
  - Mukana: perhesosiaalityö, päihde- ja riippuvuuspalvelut Nuotta, koulukuraattorit ja vastaavat koulukuraattorit
  - Jokainen tiimi avaa oman työryhmän roolit
    - Työn ja työntekijöiden perustehtävät
    - Mistä perhesosiaalityö vastaa monialaisessa palvelutarpeen arvioinnissa?
    - Miten Nuotta osallistuu monialaiseen palvelutarpeen arviointiin?
  - Case ryhmätyöskentely
    - Lähtökohdat ja tavoitteet monialaiseen palvelutarpeen arviointiin?
      - Mitä palvelutarpeen arviointi tarkoittaa?
      - Mikä on perhesosiaalityön vastuu?
      - Mitä perhesosiaalityö odottaa muilta toimijoilta?
    - Pohtikaa millaisia edellytyksiä meillä on yhteiselle monialaiselle palvelutarpeen arvioinnille?
      - Kuka työskentelee ja kenen kanssa?
      - Miksi työskennellään monialaisesti?
    - Mitä hyötyä on monialaisesta palvelutarpeen arvioinnista tai mitä esteitä voimme kohdata?

# 4. työpaja



Euroopan unionin rahoittama –  
NextGenerationEU

**soite**  
Hyvin voimme

- Monialainen työskentely ja palvelutarpeen arviointi Perhönjokilaaksi 10.11.2023
  - Mukana: perhesosiaalityö, päihde- ja riippuvuuspalvelut Nuotta, koulukuraattorit ja vastaavat koulukuraattorit
  - Tiedäksä mitä mä teen?
    - Mitä palvelutarpeen arviointi tarkoittaa?
    - Mikä on perhesosiaalityön vastuu?
    - Mitä perhesosiaalityö odottaa muilta toimijoilta?
  - Millaisia edellytyksiä meillä on yhteiselle monialaiselle palvelutarpeen arvioinnille?
    - Kuka työskentelee ja kenen kanssa?
    - Miksi työskennellään monialaisesti?



# 5. työpaja



Euroopan unionin rahoittama –  
NextGenerationEU



- Monialaisen lastensuojelun palvelutarpeen tuen –malli 21.2.2024
  - Mukana: perhesosiaalityö, päihde- ja riippuvuuspalvelut, Kokkolan ensi- ja turvakoti ry: Avopalveluyksikkö Liina sekä Etsivänuorisotyö
  - Jokainen tiimi avaa oman työryhmän roolit
    - Työn ja työntekijöiden perustehtävät
    - Mistä perhesosiaalityö vastaa monialaisessa palvelutarpeen arvioinnissa?
    - Miten Nuotta osallistuu monialaiseen palvelutarpeen arviointiin?
    - Monialainen työskentely, mitä se tarkoittaa meille ja miten joku toinen voi hyötyä meistä?
  - Case ryhmätyöskentely
    - Lähtökohdat ja tavoitteet monialaiseen palvelutarpeen arviointiin?
      - Mitä palvelutarpeen arviointi tarkoittaa?
      - Mikä on perhesosiaalityön vastuu?
      - Mitä perhesosiaalityö odottaa muilta toimijoilta?
    - Pohtikaa millaisia edellytyksiä meillä on yhteiselle monialaiselle palvelutarpeen arvioinnille?
      - Kuka työskentelee ja kenen kanssa?
      - Miksi työskennellään monialaisesti?
    - Mitä hyötyä on monialaisesta palvelutarpeen arvioinnista tai mitä esteitä voimme kohdata?

# 6. työpaja



Euroopan unionin rahoittama –  
NextGenerationEU

**soite**  
Hyvin voimme

- Monialaisen lastensuojelun palvelutarpeen tuen –malli 23.4.2024
  - Mukana: Perhesosiaalityö, Päihde- ja riippuvuuspalvelut Nuotta, Sosiaalipäivystys. Ankkuri-tiimi, Lastensuojelu sekä Kokkolan ensi- ja turvakoti ry: kriisi ja väkivaltayksikkö Väkevä sekä Ensikoti Iida
    - Sosiaali- ja terveydenhuollon palvelujen saatavuuden vahvistaminen ja kustannusvaikuttavuuden lisääminen
    - Yhteistyö monialaisuudessa – moniammatillisuudessa
    - Lastensuojeluilmoitusprosessi
    - Lapsen monitoimijainen palvelutarpeen arviointi/ Lumo toimintakortit
    - Lapsen monialainen palvelutarpeen tuki
    - Monialaisen palvelutarpeen tuen sisältö => Monialainen palvelutarpeen tuki

## Soite Keski-Pohjanmaan hyvinvointialue

Perhesosiaalityö

Lastensuojelu

Sosiaalipäivystys

Päihde- ja riippuvuuspalvelut

Mielenterveyspalvelut

Ankkuri-tiimi

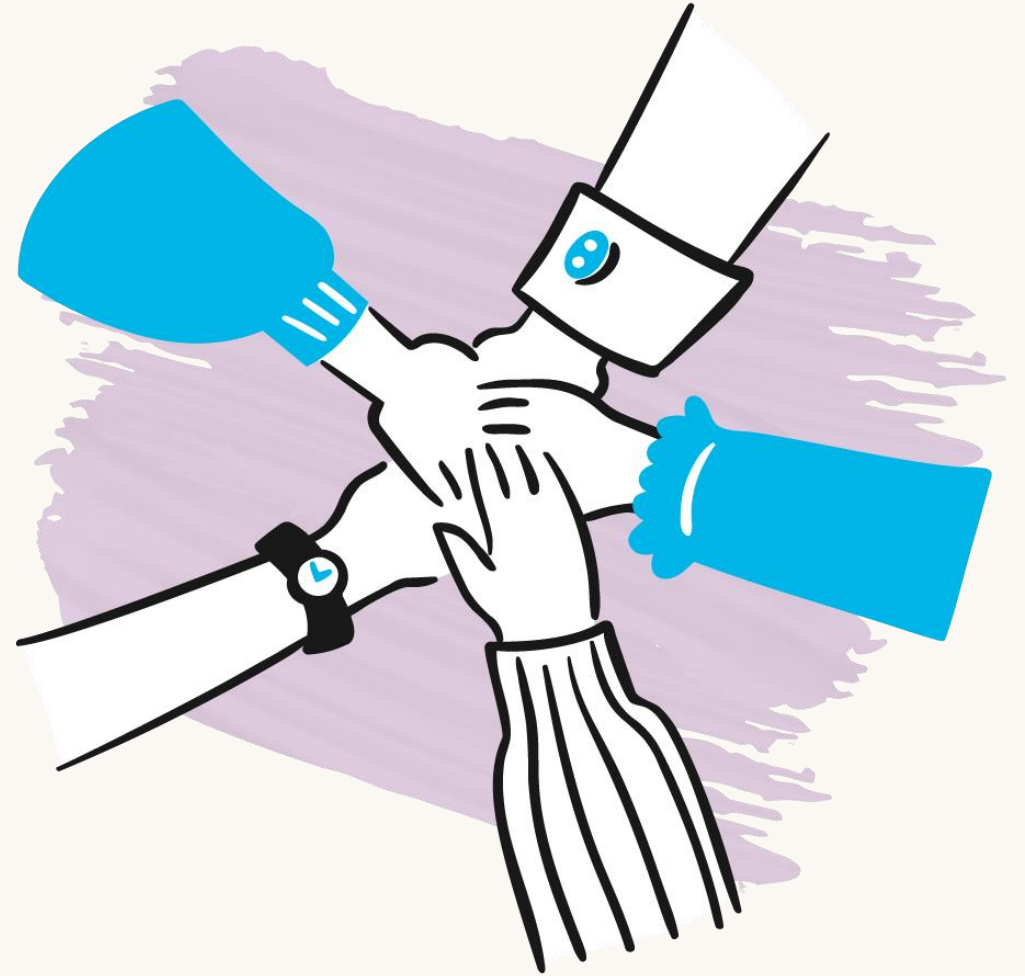
Sivistystoimi: vastaavat koulukuraattorit  
sekä koulukuraattorit

Kokkolan kaupunki: Etsivänuorisotyö

Kokkolan ensi- ja turvakoti ry: Ensikoti  
lida, Avopalveluyksikkö Liina sekä kriisi ja  
väkivaltayksikkö Väkevä

Minna Päivärinta

[minnamari.paivarinta@soite.fi](mailto:minnamari.paivarinta@soite.fi)



**soite**

Keski-Pohjanmaan hyvinvointialue  
Mellersta Österbottens välfärdsområde