

Vaikuttavaa huomista Satakunta!

**Vaikuttavuusperustainen ohjausmalli –
Työikäisten sosiaalipalvelut Satakunnan vaikuttavuuspilotti**

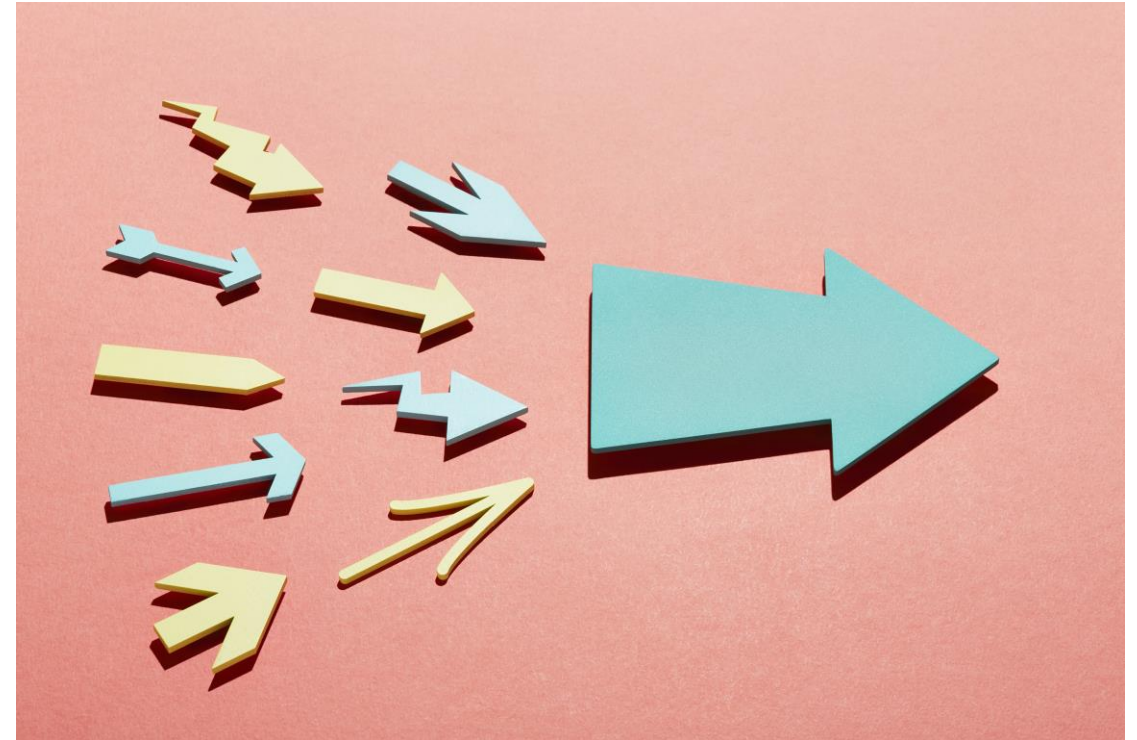
Kestävän kasvun Satakunta 2 –hanke, Tuija Multisilta ja Sanna Vähä-Vahe

Vaikuttavuusperustainen ohjausmalli -vaikuttavuustavoite toiminnaksi

- Mahdollista, mutta miten se tehdään?

Tavoitteena:

- Asiakaslähtöiset sote-palvelut
- Kustannusvaikuttavat sote-palvelut
- Hyvinvoiva sote-henkilöstö
- Turvalliset, vaikuttavat ja yhdenvertaiset sote-palvelut Sata-alueella



Miten olemme edenneet?

- Toimeksianto projektiryhmän kokoamiseksi
- Tapaamiset (8), välitehtävät
- Käsitteiden selventäminen, yhteisen ymmärryksen luominen
- Vaikuttavuustavoitteet
- Koulutuksia, valmennuksia, keskusteluja, lähitapaamisia, Teams-kokouksia
- Seuraavaksi:
 - Tietopohjan rakentaminen ja mittarien valinta tavoitteiden mukaisesti
 - Eri toimijoiden roolien ja tehtävien määrittelemine

Tavoitteet vaikuttavuusperustaiselle ohjausmallille (Luonnos)

1. Hyvinvointialueen toimintaa ohjataan vaikuttavuustiedolla yhtenäisten tavoitteiden mukaisesti
2. Hyvinvointialueen palvelut ovat asiakaslähtöisiä, laadukkaita ja vaikuttavia
3. Hyvinvointialueen henkilöstö kokee vaikuttavuustiedon tuottamisen ja tiedon hyödyntämisen merkitykselliseksi
4. Hyvinvointialueen palvelujen tuottavuutta ja kustannusvaikuttavuutta seurataan ja kehitetään suunnitelmallisesti ja jatkuvasti

Mitä edessä?

- Tiedolla johtamisen kulttuuri
- Visuaalinen raportointi, ymmärrys ja kyvykkyys
- Tiedolla johtamisen kytkeä organisaation strategiaan, prosessien selkeyttäminen
- Keskeisten mittareiden valinta
- Oikein kohdennettuja teknologisia ratkaisuja
- Tutkimustiedon jalkautuminen

Haasteena

- Organisaatio vielä muotoutumisvaiheessa
- Resurssit, voimavarat, aika
- Tuloksia vaikuttavuudesta saadaan viiveellä



Työikäisten sosiaalityön vaikuttavuusperusteisen ohjauksen pilotti

Pilotissa kokeillaan, miten järjestäjän ohjaus ja koordinointi vaikuttavat alueella annettavan työikäisten sosiaalityön sisältöihin ja laatuun.

- Tavoitteena on lisätä tietoa työikäisten sosiaalityön vaikuttavuudesta ottamalla käyttöön sosiaalityöhön soveltuvia vaikuttavuudenmittareita.
- Pilotti tukee suunnitelmallista ja monialaista työikäisten sosiaalityötä sekä tiedolla johtamista ja vaikuttavuusperusteista ohjausta sosiaalityössä.

AVAIN -mittari

- AVAIN-mittarin tarkoituksena on tuottaa tietoa sosiaalityön vaikuttavuuden arvioimiseksi.
- Taustalla on ajatus tavoitelähtöisestä sosiaalityöstä.
- Osa työikäisten palvelujen asiakassuunnitelmaa.

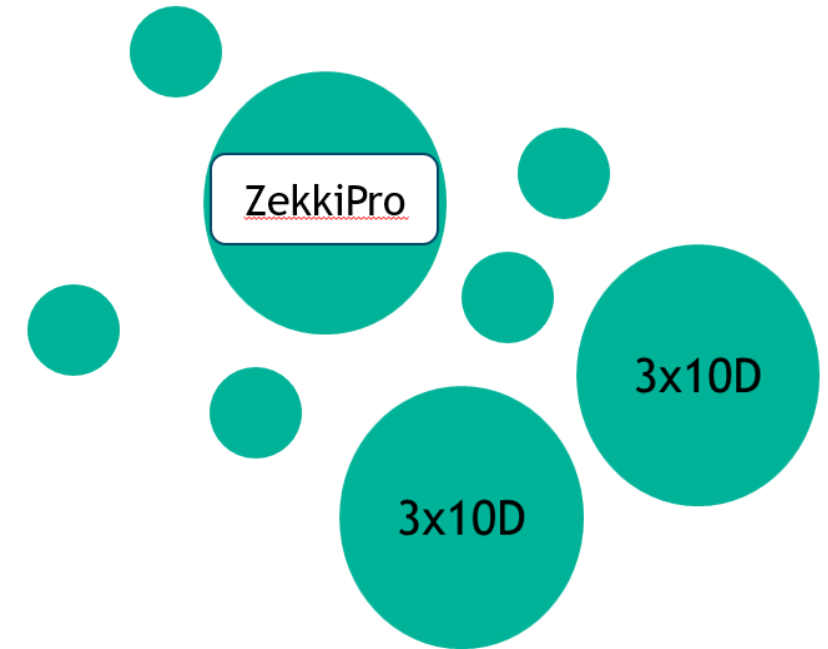


Kuvio: AVAIN-mittarin taustalla oleva käsitys vaikuttavuuden syntymisestä (Lähde: THL)

Lisätietoja: [AVAIN-mittari - THL](#)

3x10D –elämäntilannemittari ja ZekkiPro

- 3 x10D -elämäntilannemittari on DiakHuBin kehittämä mittari, joka tarjoaa ajantasaisen ja kattavan kuvan asiakkaan elämänlaadusta.
- 3X10D on useita eri mittareita 7-60 vuotiaille.
- ZekkiPro on digitaalinen työkalu, joka pohjautuu kokonaishyvintia mittaviin 3x10D elämäntilannemittareihin.
- Työkalu tiedolla johtamiseen
- Tuo asiakastyöhön lisää osallisuutta ja laatua
- Alustakokonaisuus, jonka avulla on tarkoitus helpottaa sosiaalityössä asiakastyön vaikutusten ja vaikuttavuuden mittaamista.



Kuvio: Mittarien pilotointi Sote-keskuksissa työikäisten sosiaalipalveluissa

Sosiaalipalvelujen tietopohjan rakentamisesta vaikuttavuusperusteiseen ohjaukseen



Vaikutusten todentaminen asiakastyössä

Vaikuttavuusperusteinen ohjaus

Kiitos!

Lisätietoja:

Sanna Vähä-Vahe

sanna.vaha-vahe@sata.fi

p. 050 560 4823

Tuija Multisilta

tuija.multisilta@sata.fi

p. 050 479 5676

