



Hyvinvointia  
edistävä  
toiminta  
helposti  
löydettäväksi!

**Kansallinen hyte-  
palvelukonsepti (P4I2)  
Suomen kestävän  
kasvun ohjelma (RRP)**

Terveyden ja  
hyvinvoinnin laitos

28.11.2024



# Tässä osiossa

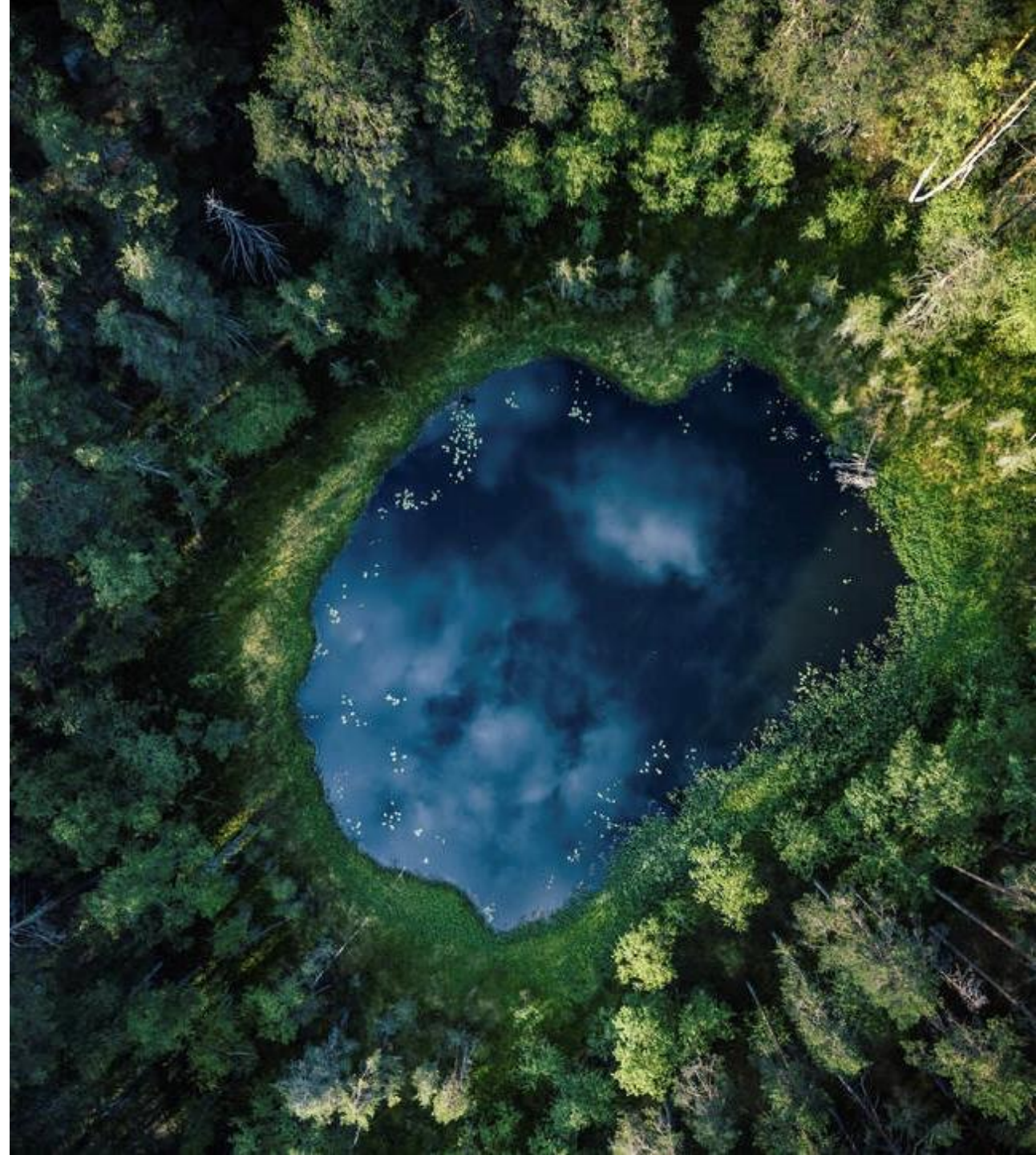
- Reetta Nick, THL: Mistä kansallisen hyte-palvelukonseptin kehittämistyössä on kyse?
- Lotta Honkanen, DigiFinland Oy: Kehittyvä Tarmoa-palvelu kokoaa hyvinvointia tukevan toiminnan yhdelle alustalle
- Lilli Martikainen, Pohjois-Savon hyvinvointialue: Pohjois-Savon esimerkki monialaisen asiakas- ja palveluohjauksen toimintamallista

Katso myös:  
[THL.fi/hyte-palvelukonsepti](https://thl.fi/hyte-palvelukonsepti)



Euroopan unionin rahoittama –  
NextGenerationEU

28.11.2024





# Hyvinvoinnin ja terveyden edistämisen palvelukonsepti (RRP)

- **Tavoite ja indikaattori:** Osana sosiaali- ja terveydenhuollon uudistusta kehitetään ja otetaan käyttöön monialaisten palvelujen integroidut toimintamallit ja digitaaliset palvelut kaikilla hyvinvointialueilla.
- **Välitavoite:** Hyte-palvelukonseptin kansallinen määrittely laadittiin yhteistyössä hanketoimijoiden kanssa 6/2023
- Suomen kestävän kasvun ohjelman hankerahoitus tulee EU:lta (NextGenerationEU)
- Kehittäjäverkostossa kaikki hyvinvointialueet ja Helsingin kaupunki
- Kansallisesta koordinaatiosta vastaa THL
- Yhteistyökumppanit (digi): DigiFinland Oy, DVV ja Kela



Euroopan unionin rahoittama –  
NextGenerationEU

28.11.2024

Hyvinvointia  
edistävä  
toiminta  
helposti  
löydettäväksi!



# Hyte-palvelukonseptin kehittämistyö Suomen kestävän kasvun ohjelmassa 2022 - 2025

Kehittämistyön tavoitteena on, että asukkaat ja ammattilaiset löytävät helpommin hyvinvointia ja terveyttä edistävät palvelut ja toiminnan.

Hyvinvointialue luo toimintamallin, jonka avulla sote-ammattilainen voi ohjata asiakkaansa kunnan tai järjestön hyte-palveluihin.

Hyte-osaaminen  
Hyte-lähteet  
Muut toimintamallit

Hyvinvointialue ottaa käyttöön digitaalisen palvelutarjottimen, joka kokoaa tiedot alueen hyvinvointia ja terveyttä tukevasta toiminnasta.

Palvelutietovaranto (PTV)

Digikehittäjien vertaisfoorumi

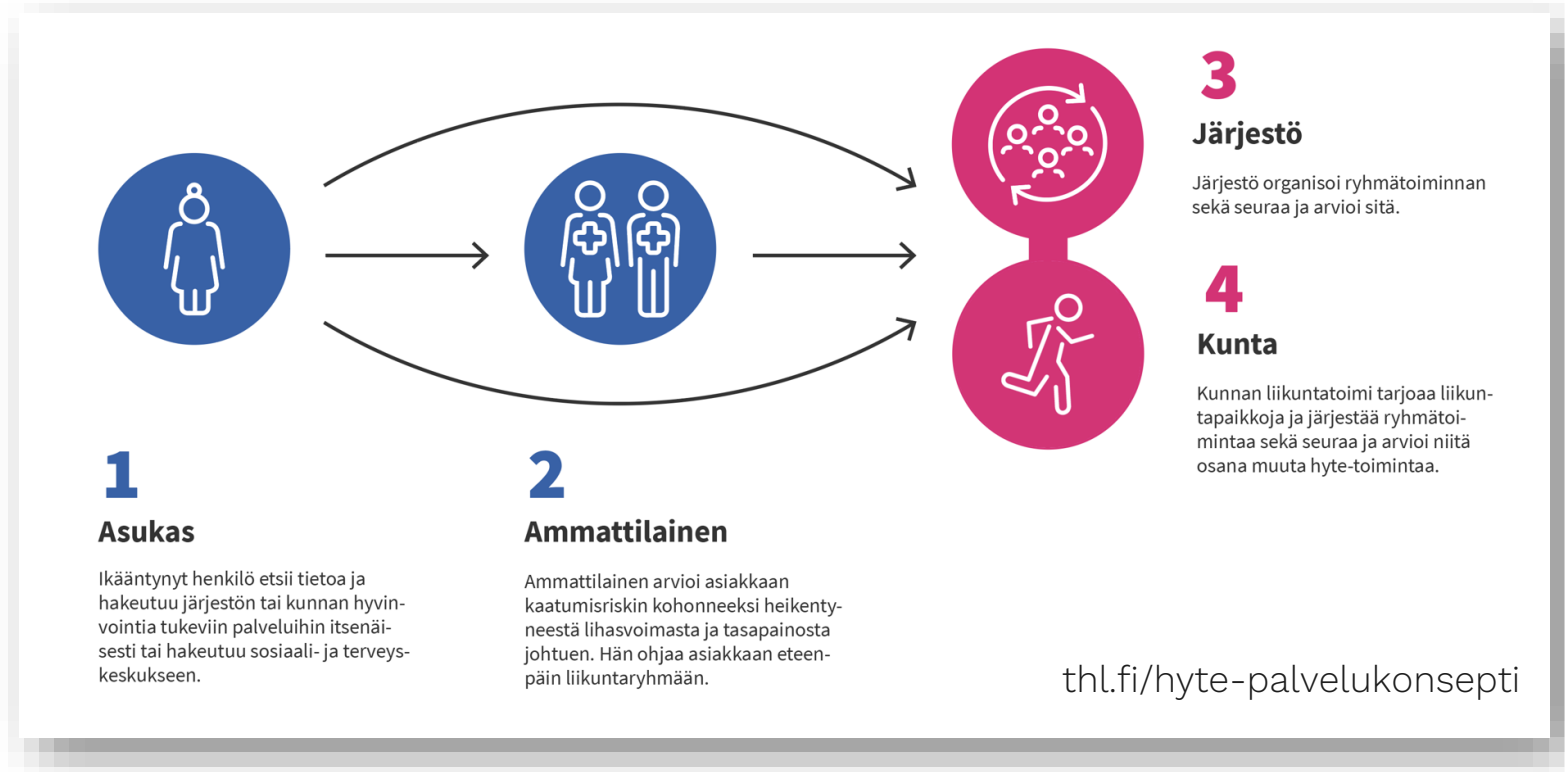


Euroopan unionin rahoittama -  
NextGenerationEU

# Aluehankkeissa kehitetään monialaisen asiakas- ja palveluohjauksen toimintamalleja

Hanketyössä kehitetään ja otetaan käyttöön:

- digitaaliselle alustalle koottu monialainen palvelutarjotin
- hyvinvoinnin puheeksioton ja arvioinnin työvälineitä
- hyte-lähetekäytäntöjä (esim. hyvinvointi-, liikunta- ja kulttuurilähetteen)
- osallistumiskynnystä madaltavia käytäntöjä



Kehitetyt toimintamallit kuvataan Innokylään:  
Kansallinen hyvinvoinnin ja terveyden edistämisen  
palvelukonsepti (RRP)

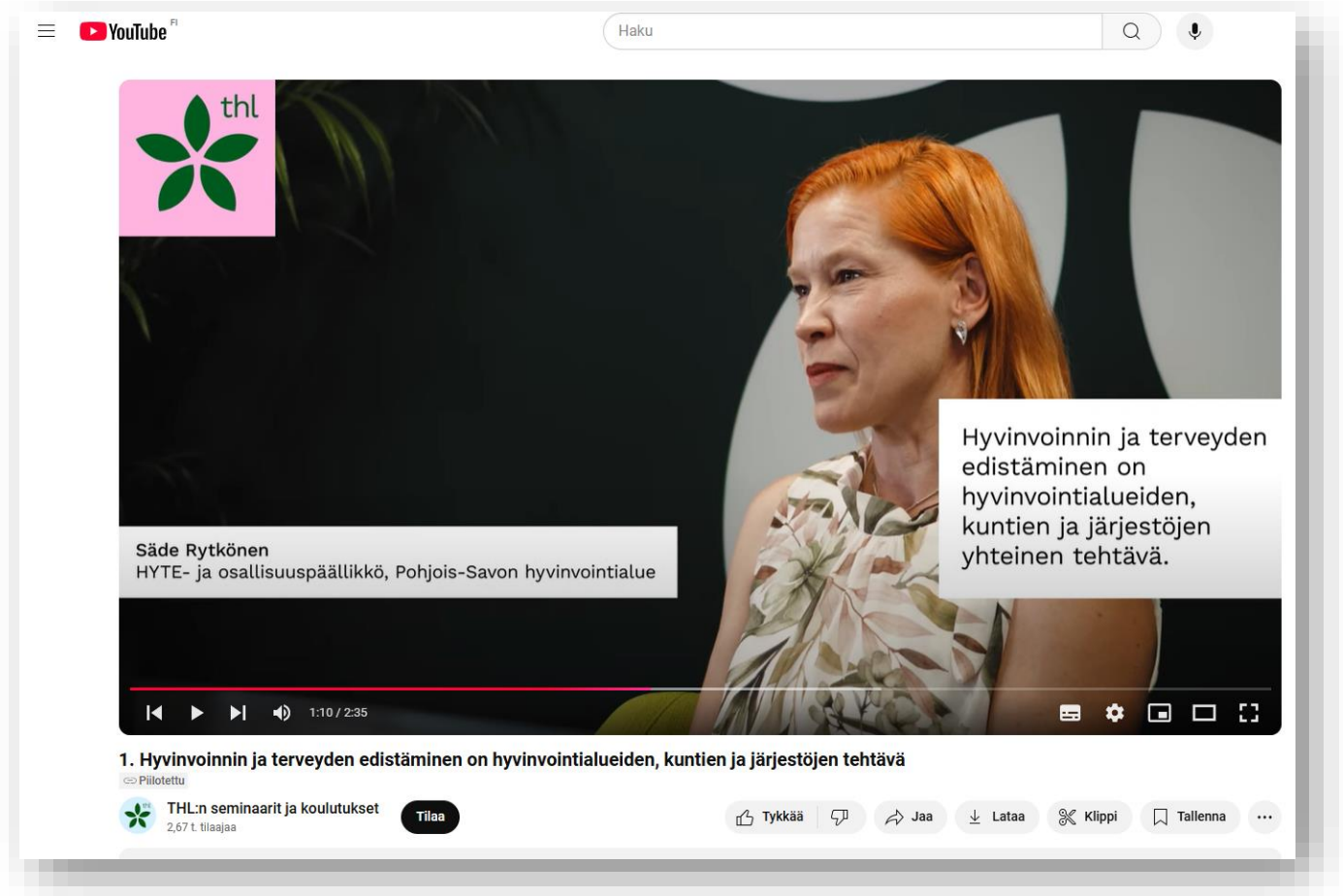


# Uudet videot vievät hyte-viestiä

Lähtökohdat hyvinvoinnin ja terveyden edistämiseen - eli 4 lyhyttä videota hyvinvoinnin ja terveyden edistämisestä!

1. Hyvinvoinnin ja terveyden edistäminen on hyvinvointialueiden, kuntien ja järjestöjen tehtävä
2. Hyvinvoinnin ja terveyden edistäminen on vaikuttamista arjen valintoihin
3. Yhdyspinnat hyvinvoinnin ja terveyden edistämässä
4. Hyvinvoinnin ja terveyden edistäminen asiakas- ja palveluohjauksessa

Löydät videot [THL:n YouTube-kanavalta](#)



Euroopan unionin rahoittama –  
NextGenerationEU

28.11.2024

# Hyvinvoinnin ja terveyden edistämisen palvelutarjotin

## Palvelutarjottimelta löytyy

- Liikunta ja liikkumisen edistäminen
- Lähiluonnossa liikkumisen edistäminen
- Osallisuuden edistäminen
- Kulttuurihyvinvointi ja -harrastaminen
- Elintapaohjauksen ja terveystaitojen edistäminen
- Terveellisen ravitsemuksen edistäminen
- Sosiaali- ja terveydenhuollon neuvontapalvelut



## Lisäksi voi löytyä

- Työ- ja toimintakyvyn edistäminen
- Kotoutumisen tuen palvelut ja toiminta
- Aineellista elintasoja tukevat palvelut
- Päihdehaittojen ja riippuvuuksien ehkäisy
- Mielen terveyden edistäminen
- Muu hyvinvoinnin ja terveyden edistäminen



# Hyte-palvelujen kuvaaminen palvelutarjottimelle

- Hyvinvointialueet voivat valita ottavatko käyttöön kansallisen palvelutarjotinratkaisun (Tarmoa, DF) vai jatkokehittävätkö omaa alueellista digitaalista palvelutarjotintaan EU-rahoituksen tuella.

## 1 Tiedon syöttäminen

Hyvinvointialueet, kunnat, järjestöt ja muut toimijat kuvaavat hyte-palvelunsa Palvelutietovarantoon tai Lähellä.fi-palveluun.

Hyvinvointialueet  
ja kunnat (S)



Järjestöt ja  
muut toimijat

Palvelutieto-  
varanto



Lähellä.fi-  
verkkopalvelu

## 2 Tiedon hyödyntäminen

Tieto hyte-palveluista on koottuna yhdelle alustalle. Sen avulla asukas näkee oman alueensa palvelut yhdestä paikasta ja ammattilaiset ohjaavat asiakkaan hyvinvointia tukevan toiminnan pariin.

Verkkopalvelu

**Tarmoa**  
tai muu  
digialusta

Asukkaat



Ammattilaiset



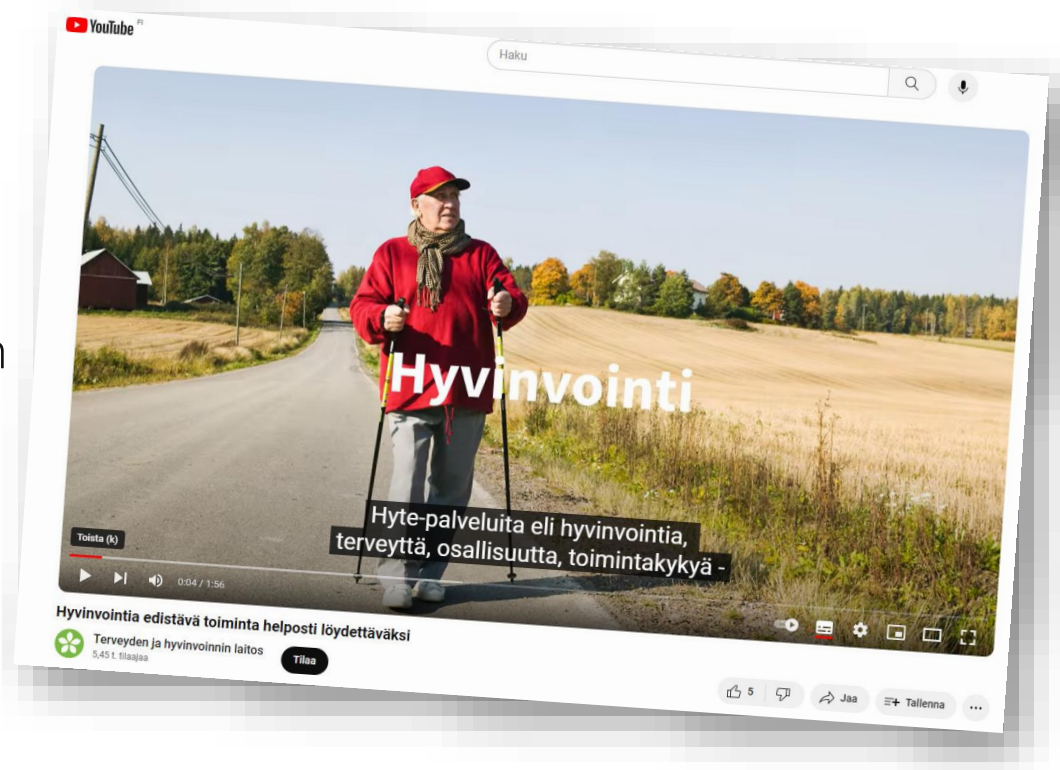


# Video: Hyvinvointia edistävä toiminta helposti löydettäväksi (kesto 1:56 min)

Videolla THL:n ja Digi- ja väestötietoviraston (DVV) asiantuntijat kertovat miten digitaaliset palvelutarjottimet tukevat hyvinvoinnin ja terveyden edistämistä jatkossa.

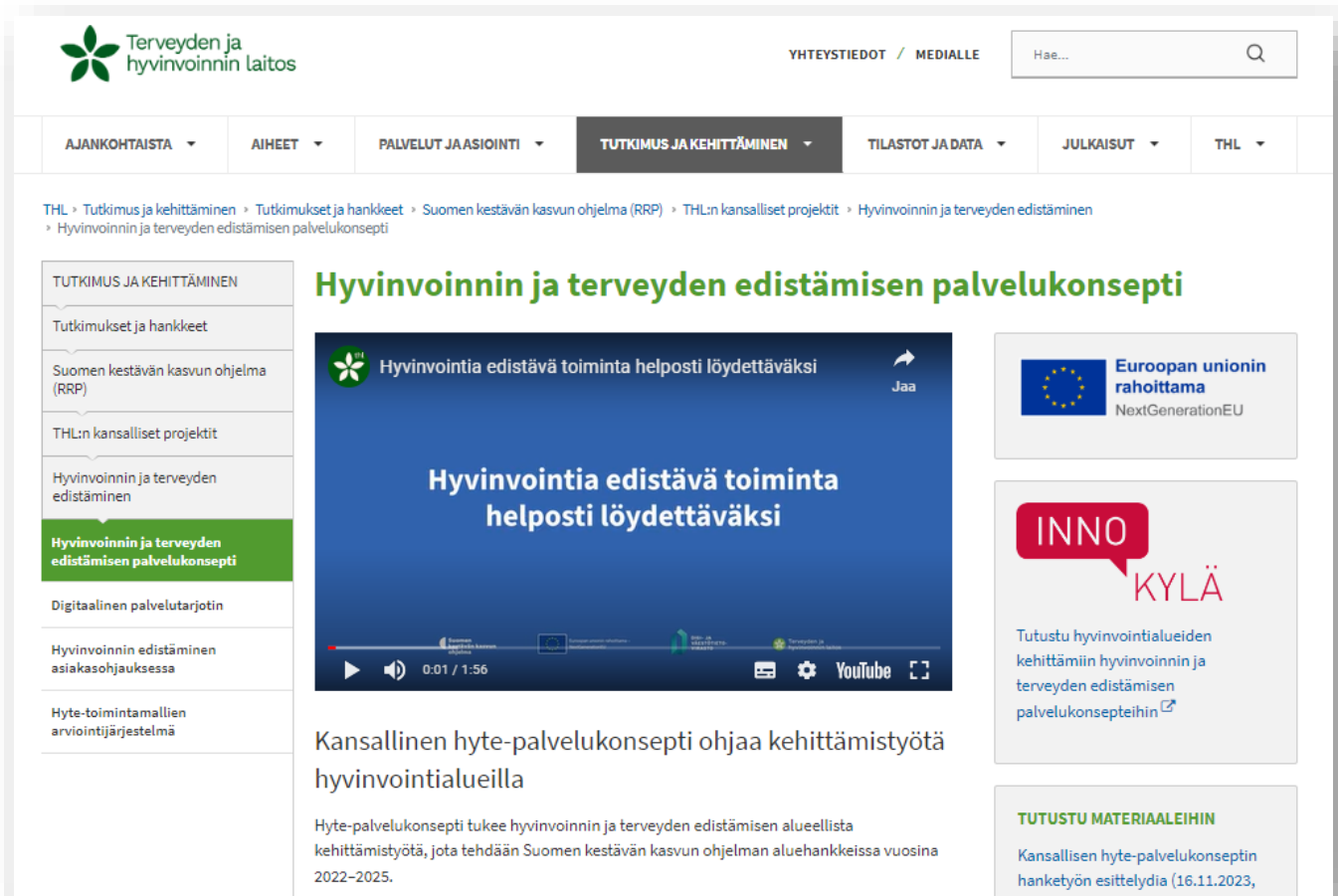
THL koordinoi ajankohtaista hyvinvoinnin ja terveyden edistämisen kehittämistyötä, jonka tavoitteena on tehdä hyvinvointia ja terveyttä edistävä toiminta helposti löydettäväksi asukkaille ja ammattilaisille.

<https://www.youtube.com/watch?v=wJBtQR9FopA>



Euroopan unionin rahoittama -  
NextGenerationEU

# Seuraa hanketyötämme eri kanavissa



The screenshot shows the THL website interface. At the top left is the THL logo and the text "Terveyden ja hyvinvoinnin laitos". To the right of the logo is the text "YHTEYSTIEDOT / MEDIALLE" and a search bar with the placeholder "Hae...". Below the logo is a navigation menu with tabs: "AJANKOHTAISTA", "AIHEET", "PALVELUT JA ASIOINTI", "TUTKIMUS JA KEHITTÄMINEN" (which is highlighted), "TILASTOT JA DATA", "JULKAISUT", and "THL".

Below the navigation menu is a breadcrumb trail: "THL > Tutkimus ja kehittäminen > Tutkimukset ja hankkeet > Suomen kestävän kasvun ohjelma (RRP) > THL:n kansalliset projektit > Hyvinvoinnin ja terveyden edistäminen > Hyvinvoinnin ja terveyden edistämisen palvelukonsepti".

The main content area features a video player with the title "Hyvinvointia edistävä toiminta helposti löydettäväksi". The video player has a play button, a progress bar showing "0:01 / 1:56", and YouTube controls. To the right of the video player is a box with the European Union flag and the text "Euroopan unionin rahoittama NextGenerationEU". Below that is a box with the "INNO KYLÄ" logo and the text "Tutustu hyvinvointialueiden kehittämiin hyvinvoinnin ja terveyden edistämisen palvelukonsepteihin".

Below the video player is a text block: "Kansallinen hyte-palvelukonsepti ohjaa kehittämistyötä hyvinvointialueilla". Below that is another text block: "Hyte-palvelukonsepti tukee hyvinvoinnin ja terveyden edistämisen alueellista kehittämistyötä, jota tehdään Suomen kestävän kasvun ohjelman aluehankkeissa vuosina 2022–2025."

On the left side of the main content area is a sidebar menu with the following items: "TUTKIMUS JA KEHITTÄMINEN", "Tutkimukset ja hankkeet", "Suomen kestävän kasvun ohjelma (RRP)", "THL:n kansalliset projektit", "Hyvinvoinnin ja terveyden edistäminen", "Hyvinvoinnin ja terveyden edistämisen palvelukonsepti" (which is highlighted in green), "Digitaalinen palvelutarjotin", "Hyvinvoinnin edistäminen asiakasohjauksessa", and "Hyte-toimintamallien arviointijärjestelmä".

**THL.fi/hyte-palvelukonsepti**  
#hytekonsepti #hytepalvelutarjotin

**Innokylä**  
Kansallinen hyvinvoinnin ja terveyden edistämisen palvelukonsepti (RRP)



# Lisätietoa kansallisesta hyte-palvelukonseptista

Terveyden ja hyvinvoinnin laitos THL

- Pia Hakamäki  
projektipäällikkö  
puh. 029 524 7403
- Reetta Nick  
asiantuntija  
puh. 029 524 7091
- Emilia Kollander  
erikoissuunnittelija  
puh. 029 524 8247
- Tuija Ylitörmänen  
erityisasiantuntija  
(koulutuspiilotit)  
puh. 029 524 8507

sähköpostit: [etunimi.sukunimi@thl.fi](mailto:etunimi.sukunimi@thl.fi)



Euroopan unionin rahoittama –  
NextGenerationEU

28.11.2024

THL.fi/hyte-  
palvelukonsepti

#hytekonsepti  
#hytepalvelutarjotin







# Kehittyvä Tarmoa- palvelu ja kokemuksia pilotoinnista

Lotta Honkanen

[tarmoa@digifinland.fi](mailto:tarmoa@digifinland.fi)

# Tarmoa pähkinänkuoressa

- Tarmoa on hyvinvoinnin ja terveyden edistämisen (HYTE) digiratkaisu hyvinvointialueiden asukkaille ja ammattilaisille. Ratkaisu koostaa hyvinvoinnin ja terveyden edistämistä tukevat hyvinvointialueen, kuntien ja kolmannen sektorin palvelut yhdelle sivustolle.
- Palvelu sisältää alueen monialaisia lähipalveluita ja -toimintaa esimerkiksi kulttuurin, liikunnan, elintapojen ja luonnon osalta.
- Palvelun kautta asukkaat ja ammattilaiset saavat tietoa asukkaalle tarjolla olevista monialaisista hyvinvointia edistävästä palveluista ja digitaalisista itse- ja omahoito-ohjelmista asukkaille sekä palveluohjauksen työvälineeksi ammattilaisille.
- Ratkaisun avulla tuotetaan myös tietoa hyvinvointialueen päätöksenteon tueksi ja tiedolla johtamiseen asukkaiden hyvinvoinnin tilanteesta, palveluiden käytöstä sekä hyvinvoinnin ja terveyden edistymisestä seurannasta. Tämä mahdollistaa esimerkiksi sen, että resurssit kohdennettaisiin oikein ja hyvinvointialueelle valittaisiin mahdollisimman vaikuttavia palveluita
- Palvelu sisältää seuraavat toiminnallisuudet: palvelutarjotin, hyvinvointikartoitus, lähellä.fi tapahtumakalenteri –integraatio ja tapahtumien näyttäminen, tiedolla johtamisen työpöytä ja ammattilaisen oma käyttöliittymä alueellisen palvelutarjonnan muokkaamiseksi.
- Alueiden, 3. sektorin sekä kansallisissa fyysisissä ja sähköisissä hyvinvoinnin ja terveyden edistämiseen liittyvissä palveluissa hyödynnetään PTV (palvelutietovaranto)-tietoja



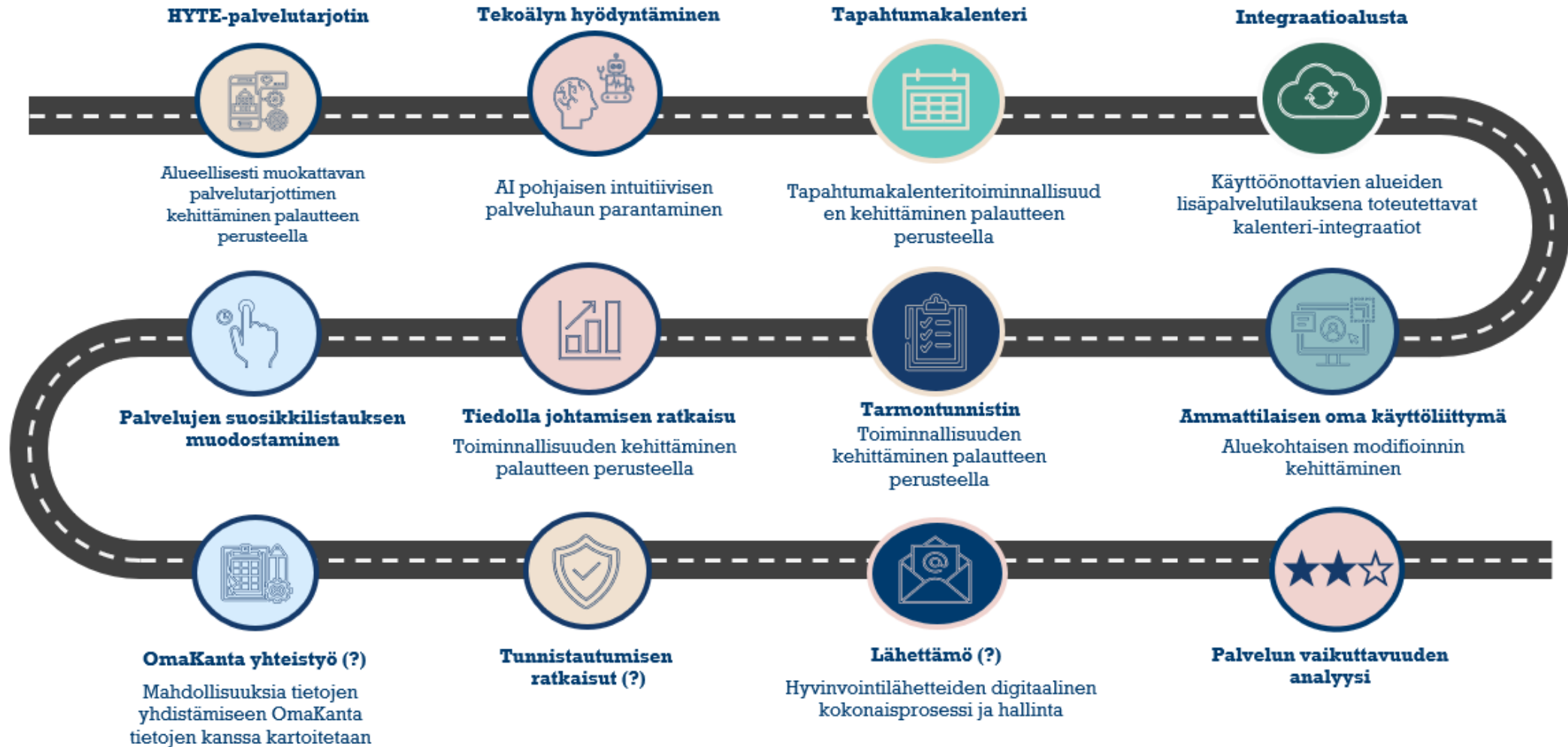
# Tarmoa pilotointi

- Pilotointi toteutettiin 2/2024 – 5/2024 yhteensä 12 hyvinvointialueella
- Pilotointijakson pituus oli noin 10 viikkoa / hyvinvointialue
- Pilotoinnin kohteena oli Tarmoan palvelutarjotin tekoälyavusteisella hakutoiminnallisuudella
- Koko pilotoinnin aikana saatiin ja analysoitiin yli 700 palautetta
  - Pilotoinnin aikana tehtiin 4 versiopäivitystä, joissa tehtiin parannuksia saatujen palautteiden perusteella
- Pilotoinnista toteutettiin laaja yhteenveto ja palautteiden analyysi
  - [https://digifinland.fi/wp-content/uploads/2024/08/Tarmoa\\_pilotoinnin\\_yhteenveto\\_28082024-1.pdf](https://digifinland.fi/wp-content/uploads/2024/08/Tarmoa_pilotoinnin_yhteenveto_28082024-1.pdf)
- Käyttöönnotot alkavat hyvinvointialueilla 1/2025





# Tarmoa Roadmap 2025-2026



# Tarmoa-palvelun etusivu

**Tarmoa** Suomi

Etusivu Hyvinvointikartoitus Palveluhaku Palvelut Tapahtumat Kuopio

## Tarmoa - hyvinvointia arkeen

Luonnossa liikkuminen, laulaminen, mieluisat harrastukset ja toisten ihmisten kohtaaminen ovat asioita, jotka lisäävät hyvinvointia. Itselleen sopivan aktiviteetin löytäminen ei ole aina helppoa. Siksi loimme Tarmoaan.

### Hae hyvinvointia edistäviä palveluita

Hae palveluita, joiden avulla voit ylläpitää ja edistää omaa hyvinvointiasi ja terveyttäsi. Tutustu oman alueesi toimintaan ja hae tukea eri elämäntilanteisiin.

Hae palveluja hakusanalla

Q Hae →

200 merkkiä jäljellä



# Tarmoa

Hyvinvointia arkeen

Lotta Honkanen  
Tuoteomistaja  
[tarmoa@digifinland.fi](mailto:tarmoa@digifinland.fi)



# Toimintamallien käyttöönotto ja tulevaisuus -Case Pohjois-Savo

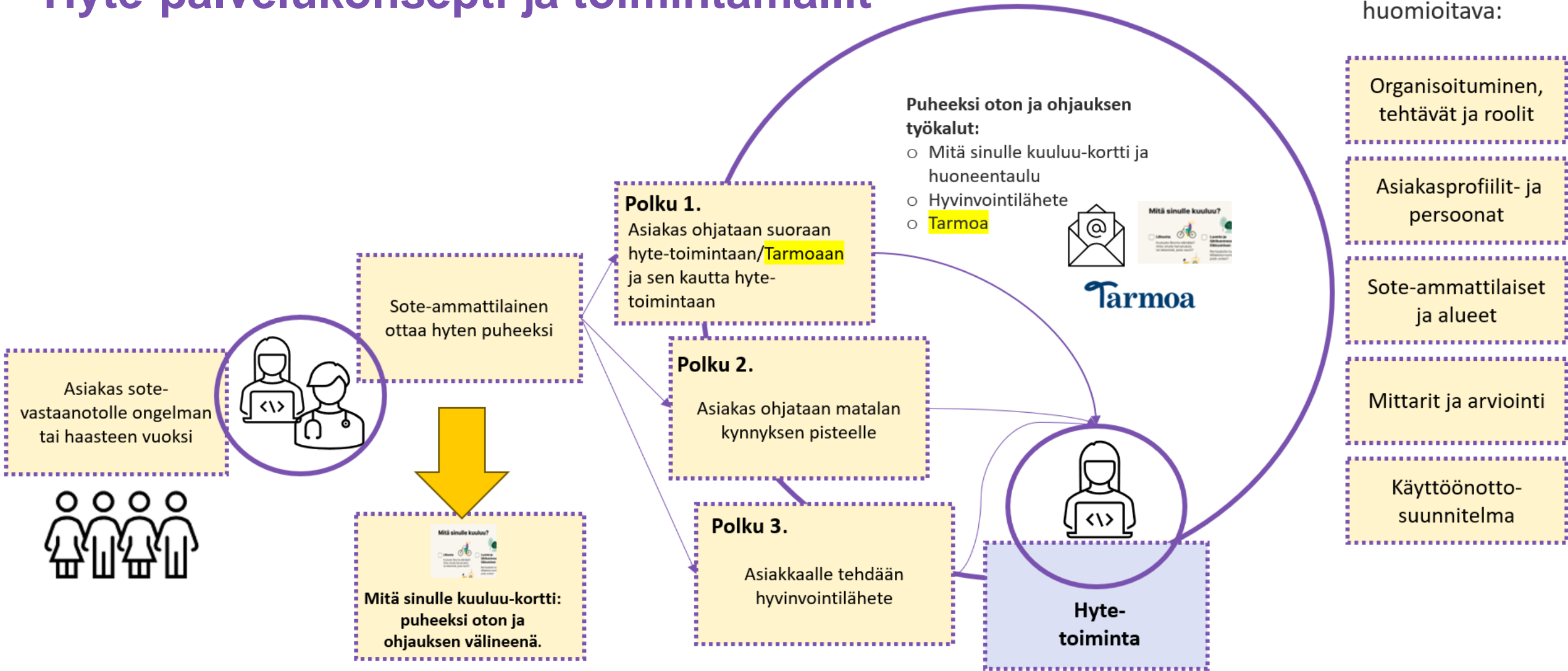
Lilli Martikainen, projektipäällikkö  
[lilli.martikainen@pshyvinvointialue.fi](mailto:lilli.martikainen@pshyvinvointialue.fi)  
p. 044 7174171

**"Digikehittäminen on digiä  
vain 20%"**



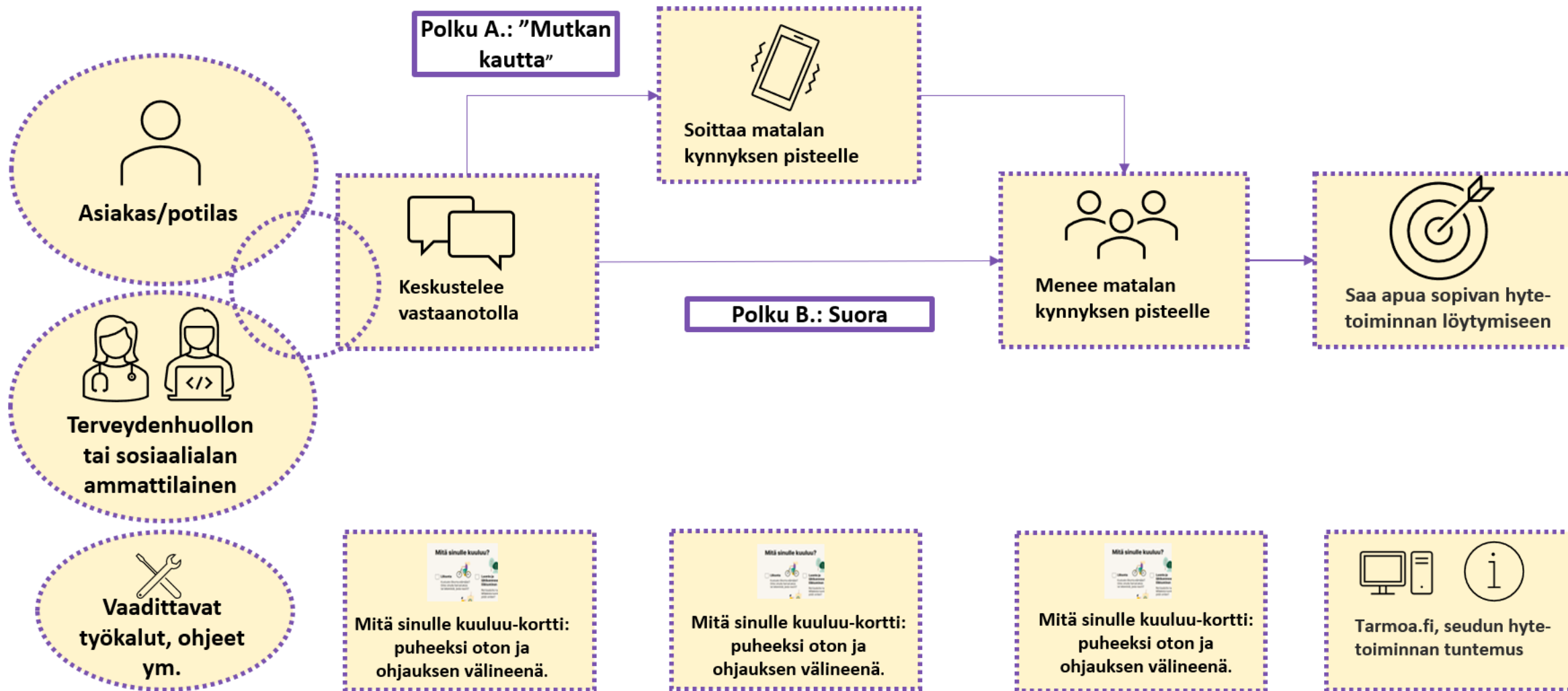
# Hyte-palvelukonsepti ja toimintamallit

Hyte-palvelukonseptissa huomioitava:





## Polku 2: Asiakas ohjataan matalan kynnyksen pisteelle



# Mitä sinulle kuuluu-kortti puheeksioton ja ohjauksen työkaluna 1

**Mitä sinulle kuuluu?**

Pohjois-Savon hyvinvointialue

**Liikunta**  
Kuuluuko liikunta elämääsi?  
Onko sinulla harrastuksia tai tekemistä, josta nautit?

**Luonto ja lähiluonnossa liikkuminen**  
Rentoudutko luonnossa?  
Millaisista luontokohteista pidät eniten?

**Elintavat, mielen hyvinvointi ja ravitsemus**  
Saatko nukuttua tarpeeksi?  
Syötkö hyvin?  
Onko elämässäsi tapahtunut suuria muutoksia viime aikoina?

**Luovuus, taide ja kulttuuriharrastaminen**  
Käytätkö kulttuuripalveluja?  
Onko sinulla harrastuksia kulttuurin parissa?

**Osallisuus, vaikuttaminen, sosiaaliset suhteet**  
Onko sinulla lähelläsi ihmisiä, joiden kanssa voit jutella?

**Toimeentulo, asuminen**  
Jaksatko pitää huolta itsestäsi ja kodistasi?  
Miten kodin ulkopuolinen asioiden hoitaminen sujuu?

Euroopan unionin rahoittama NextGenerationEU  
Suomen kestävä kasvun ohjelma

- Puheeksioton ja ohjauksen väline
  - "3 sekuntia"
- Tarmoan teemat

# Mitä sinulle kuuluu-kortti puheeksioton ja ohjauksen työkaluna 2

## Tämä kortti auttaa sinua pohtimaan, mitä hyvinvointiisi kuuluu.

Kortti on jaettu hyvinvointiin ja terveyteen vaikuttaviin teemoihin ja niiden alle on lisätty kysymyksiä, jotka helpottavat hyvinvoinnin kokonaisvaltaista tunnistamista ja puheeksiottoa.

Kortti toimii myös sote-ammattilaisille välineenä hyte-toiminnan puheeksiotossa ja ohjaamisessa. Ammattilainen voi merkitä rastilla keskustelun pohjalta kortista teeman, johon liittyvään toimintaan suosittelee asiakkaan ohjautuvan.

Tämä kortti on osa Arjen ilo ja tuki -projektin hyte-palvelukonseptin kehitystyötä ja pilotointia tehdään vuoden 2024 aikana.

Lisää tietoa projektista: [hyte.pshyvinvointialue.fi](https://hyte.pshyvinvointialue.fi)



## Löydä hyvinvointiisi tukea netistä:

[www.hyvinvointitarjotin.fi](http://www.hyvinvointitarjotin.fi)

[www.tarjoomo.fi](http://www.tarjoomo.fi)

[www.tarmoa.fi](http://www.tarmoa.fi)

(Tarmoa-alustaa pilotoidaan 24.5.2024 saakka, tätä alustaa voi testata käytettävyyden osalta)

## Tietokone ja mobiililaite käytettävissä:

Kirjastot ja Omahaopisteet

Alueen digiratkaisut (jatkossa Tarmoa)

Korttiin voidaan lisätä paikkakunnittain/alueittain matalan kynnyksen pisteet ja niiden yhteystiedot



# Kortin tulevaisuus

- Kortti tuotettu ja pilotoitu hankkeessa
- Tietoisuuden levittäminen ja käytön laajentaminen (-2025 hanke)
- Vastuu päivittämisestä ja "ylläpidosta" -> Hyte- ja osallisuuspalveluyksikkö
- Työntekijät tietää kortista ja ymmärtää käytön (koulutukset/viestintä)
- Tilaus yksiköihin (budjetti)
- Matalankynnyksen pisteet – sopiminen?
- Matalankynnyksen pisteet – konkreettiset tarrat?
- Muuta, mitä?



**HYTE on osa kaikkien työtä**  
**#mitäminävoointehdä?**





Euroopan unionin rahoittama –  
NextGenerationEU

# Kiitos!

[thl.fi/hyte-palvelukonsepti](https://thl.fi/hyte-palvelukonsepti)