

Sosiaalihuollon suositukset



**Euroopan unionin
rahoittama**
NextGenerationEU



Maria Tapola-Haapala

tutkija, VTT, dos., laillistettu sosiaalityöntekijä

Sosiaalialan osaamiskeskus Verso, Päijät-Hämeen hyvinvointialue



**Päijät-Hämeen
hyvinvointialue**



Lähtökohta

- Sosiaalihuollon kannalta olennaisten tutkimusten määrä on suuri – osin myös digitalisaation tutkijoille tarjoamien työvälineiden myötä.
 - Joskin myös keskustelu tutkimusten painotuksista: esim. vaikuttavuustutkimusten pienempi rooli
- Mitä teemme kaikelle tutkimustiedolle? Miten hyödynnämme sitä käytännössä?
- Sosiaalihuollon käytännön ja tutkimuksen välillä on usein kuvattu olevan kuilu – jota toisaalta on pyritty kuroma umpeen eri tavoin.



Euroopan unionin
rahoittama

NextGenerationEU



Sosiaalialan osaamiskeskus
Verso



Kansallinen
HTA-koordinaatioyksikkö



Päijät-Hämeen
hyvinvointialue



Uudenmaan sosiaalialan
osaamiskeskus

Sosiaalihuollon suositukset (2023-2025)

- Suomen kestävän kasvun ohjelmaan kuuluvan Kustannusvaikuttavuus osaksi suosituksia - hankkeen osahanke, jossa keskitytään sosiaalihuollon suosituksiin liittyviin kysymyksiin
- Valtakunnallista kehittämistä, sosiaalialan osaamiskeskusten yhteistyötä





Euroopan unionin
rahoittama

NextGenerationEU



Sosiaalihuollon suositukset (2023-2025)

- Osahankkeen toteuttaa Sosiaalialan osaamiskeskus Verso yhteistyössä muiden sosiaalialan osaamiskeskusten ja FinCCHTAn kanssa. Sosiaalialan osaamiskeskus SONet BOTNIA tuottaa osahankkeeseen selvityksen näyttöön perustuvien sosiaalipalvelujen tilanteesta muissa Pohjoismaissa.
- Osahankkeen tutkijana toimii Maria Tapola-Haapala. Mukana hanketyössä ovat professori emerita Marketta Rajavaara, johtaja Kirsi Kuusinen-James Versosta sekä kehittämissuunnittelija Marjo Hannu-Jama SONet BOTNIAsta. Erikoissuunnittelija Rosa Hossain-Karhu Soccasta toimii pilottisuositusten suositustyöryhmän varapuheenjohtajana.





Euroopan unionin
rahoittama
NextGenerationEU

Sosiaalihuollon suositukset -osahanke



Tiedontuotanto (mm. terveydenhuollon
suositusprosesseihin tutustuminen,
kansainvälinen kirjallisuus, kysely)



Pilottisuositukset



Tulevaisuuden sosiaalihuollon
suositustoiminnan (organisointitapojen)
pohdinta



Verkos-
toituminen,
asian
pitäminen
esillä



Käsitteitä

- **Näytöllä** tarkoitamme ajantasaista, järjestelmällisesti koottua ja kriittisesti arvioitua tutkimustietoa (suora lainaus Hotus [ei vuosilukua])
- **Näyttöön perustuvat suositukset** ovat ennalta määriteltyä systemaattista prosessia noudattaen laadittuja yhteenvedoja näytön pohjalta suositeltavista menetelmistä ja toimintatavoista.

(Kustannusvaikuttavuus osaksi suosituksia -hankkeen työmääritelmät)

- Esim. Käypä hoito -suositukset, Hotus-hoitosuosituks[®]
- Hyödynnetään vaikuttavuustutkimuksia (kenties myös kustannusvaikuttavuustutkimuksia) mutta myös muuta tutkimusta!
 - Esimerkiksi laadulliset tutkimukset ihmisten kokemuksista jostakin elämäntilanteesta



Käsitteitä



- Näyttöön perustuvat suositukset voivat tukea näyttöön perustuvaa toimintaa ja tutkimustiedon hyödyntämistä realistisella, ammattilaisia vähemmän kuormittavalla tavalla.
- **Näyttöön perustuvalla toiminnalla** tarkoitamme sosiaali- ja terveydenhuollossa ammatillisten ratkaisujen tekemistä parhaan saatavilla olevan näytön pohjalta ottaen huomioon myös esimerkiksi asiakkaan/potilaan toiveet ja tarpeet sekä ammattilaisen ammattitaidon. (Muokattu lähteiden Hotus [ei vuosilukua]; Kouvonen ym. 2023; THL 2024 pohjalta.)
(Kustannusvaikuttavuus osaksi suosituksia -hankkeen työmääritelmä)

Sosiaalihuollon suositukset maailmalla

- Muissa maissa vaikuttaisivat erilaiset näytön koonnit ja näytön kokoamiseen keskittyneet organisaatiot olevan yleisempiä kuin varsinaiset näyttöön perustuvat suositukset (esim. Campbell Collaboration; Foundations What Works Centre for Children & Families huom! ensimmäinen *practice guide* juuri ilmestynyt!; [pohjoismaisia tahoja](#))
- Suosituksia (myös sosiaalihuoltoon) laativat muun muassa National Institute for Health and Care Excellence NICE, Haute Autorité de Santé HAS

Sosiaalihuollon suositukset -osahankkeen kysely

- Kesällä – alkusyksyllä 2023
- Itsevalikoitunut näyte
- Kyselyyn vastattiin 133 kertaa; vastaajina muun muassa sosiaalityöntekijöitä, kehittämis- ja esihenkilötehtävissä työskenteleviä
- Vastaajat suhtautuivat ajatukseen suosituksista pääasiassa myönteisesti ja näkivät niihin liittyvän paljon lupauksia, mm.
 - Käytännön, osaamisen tuki
 - Tutkimus- ja vaikuttavuusperustaisuuden vahvistaminen
 - Sosiaalihuollon aseman vahvistuminen
- Toisaalta epäilyjä ja huolta liittyi muun muassa ammattilaisten harkintamahdollisuuksien säilymiseen, tutkimustiedon riittävyteen, suositusten käyttöönottoon



Kohti sosiaalihuollon suosituksia – pilottisuositukset

- Käynnissä on Sosiaalihuollon suositukset -osahankkeen pilottisuositusten laadinta
- Työnimenä *Ihmissuhteiden huomioiminen päihdeongelmasta toipumisen yhteydessä*
- Lähtökohtana [Hoitotyön tutkimussäätiö Hotuksen suositusprosessi](#) – sosiaalihuollon erityispiirteitä havainnoiden, tarvittaessa muokaten
- [JBI:n tutkimusten arviointikriteeristöt](#)
- Tukena systemaattisten katsausten laatimisen tueksi kehitetty Covidence-ohjelma
- Suositukset laativa työryhmä, kommentoiva kokemusasiantuntijaryhmä, kommentoiva ammattilaisryhmä



Euroopan unionin
rahoittama
NextGenerationEU

Pilottisuositukset – alustavia havaintoja

- Prosessi tarvitsee selkeän rakenteen, aikataulun, tuen ja johdon.
- Haasteena on monitulkintaisten käsitteiden riittävän tarkka rajaaminen, synonyymien ja relevanttien hakusanojen suuri määrä (esim. ihmissuhteet, toipuminen).
- Myös suomen- ja ruotsinkielisten tutkimusten, joiden konteksti on Suomi, huomioiminen > tietokantahaasteet



Euroopan unionin
rahoittama
NextGenerationEU

Pilottisuositukset – alustavia havaintoja



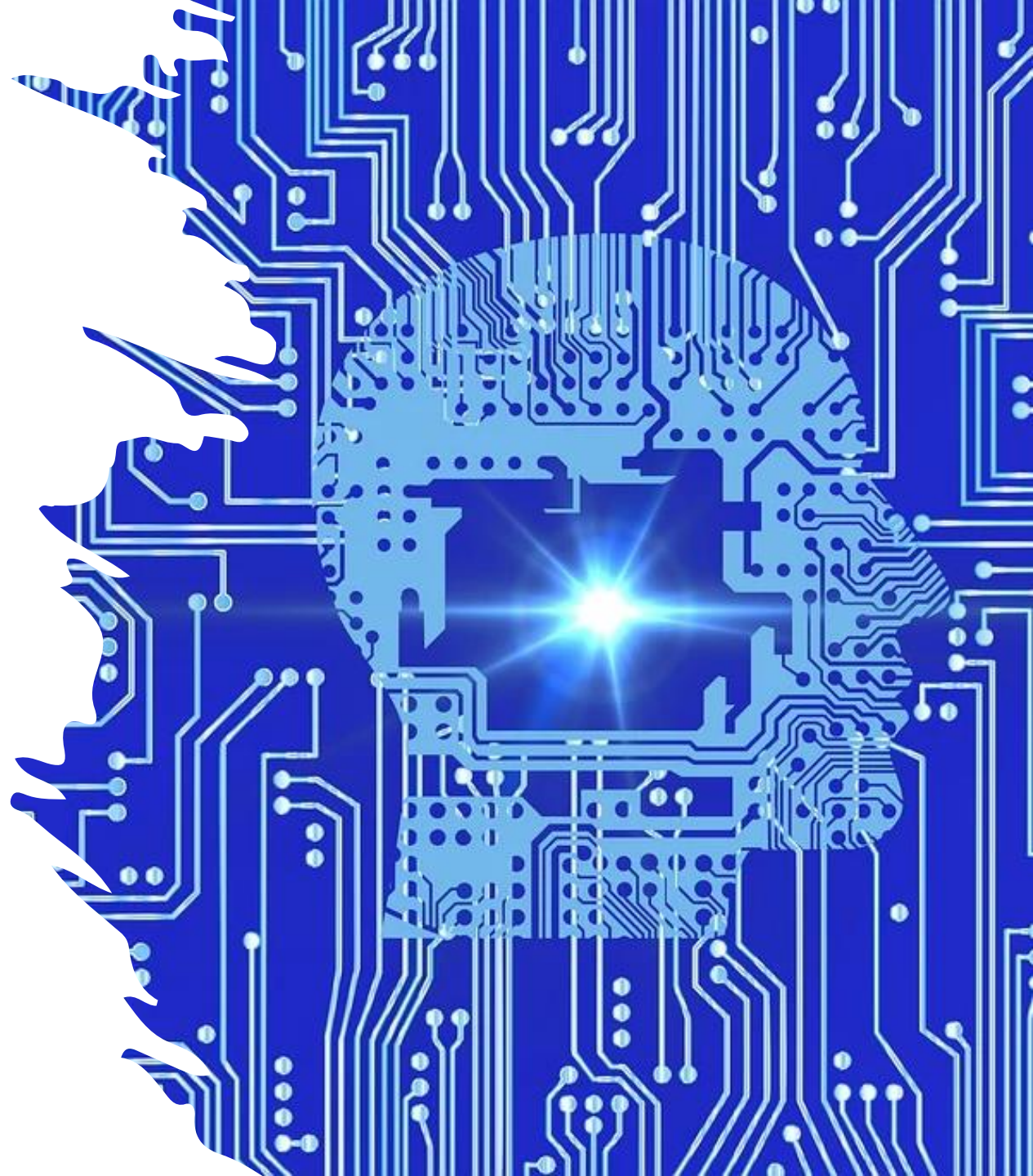
Euroopan unionin
rahoittama
NextGenerationEU

- Ammatillisia toimintatapoja käsittelevien (vaikuttavuus)tutkimusten todennäköinen vähäisyys; kuinka arvioidaan muissa maissa tehtyjen tutkimusten tulosten sovellettavuutta Suomeen?
- Jatkossa ohessa on hyödyllistä kehittää myös muuta (nopeampaakin) katsaustoimintaa.
- Myös suositusten käyttöönottoon tulee kiinnittää huomiota > digitalisaation mahdollisuudet (esim. erilaiset verkkoaineistot, verkkokurssit, suhde asiakastietojärjestelmiin?)

Tekoälyn mahdollisuudet tulevaisuudessa

- *Hyvä renki (vai onko), huono isäntä?*

(ks. esim. Antti Kailio: Tekoälyä tutkijoille: ihmisen ja koneen yhteispeli kirjallisuuskatsauksissa)



Kohti tulevaa

- Tällä hetkellä sosiaalihuollon suositusten tulevaisuus on avoin.
- Erilaisia toiminnan organisointimahdollisuuksia selvitetään parhaillaan.



**Euroopan unionin
rahoittama**
NextGenerationEU

OLLAAN YHTEYKSISSÄ!

- Osahankkeen ajankohtaisia kuulumisia (mm. tilaisuudet, kirjoitukset) päivitetään erityisesti osahankkeen verkkosivulle: <https://paijat-sote.fi/sosiaalialan-osaamiskeskus-verso/kehittamishankkeet/sosiaalihuollon-kustannusvaikuttavuus/>
- Tutkija Maria Tapola-Haapala, maria.tapola-haapala@paijatha.fi



Euroopan unionin
rahoittama
NextGenerationEU



Sosiaalialan osaamiskeskus
Verso

Lähteet

- Hotus (ei vuosilukua) Solmussa käsitteiden kanssa? Mitä tarkoittaa näytönaste? Hoitotyön tutkimussäätiö Hotus. Haettu 23.8.2024 osoitteesta <https://hotus.fi/nayttoon-perustuva-terveydenhuolto/sanasto/>
- Kouvonen, Petra; Tani, Sara; Kurki, Marjo & Hamari, Lotta (toim. Koskenalho, Ninnu) (2023) Miten onnistun implementoinnissa? Opas psykososiaalisten menetelmien vaikuttavaan implementointiin. Itlan oppaat ja käsikirjat 2023:1. Itsenäisyyden juhluvuoden lastensäätiö Itla. Haettu 23.8.2024 osoitteesta <https://kasvuntuki.fi/wp-content/uploads/2023/09/itla-implementointiopas-2023-final-31082313291.pdf>
- THL (2024) Näyttöön perustuvat tuki- ja hoitomenetelmät. Terveyden ja hyvinvoinnin laitos. Haettu 26.8.2024 osoitteesta <https://thl.fi/fi/web/mielenterveys/mielenterveyspalvelut/terapeuttiset-menetelmat-ja-terapiapalvelut/nayttoon-perustuvat-tuki-ja-hoitomenetelmat>

Kuvien lähde

- (Pois lukien logot ja kuvakkeet; kuvien kokoa ja muotoa on saatettu muuttaa): Pixabay