

# Kotiin vietävien teknologioiden tietojohtamisen kehittämisen toimintamalli ikääntyneiden palveluissa

Tilannekuva 12/2024



# Kotiin vietävien teknologioiden raportoinnin lähtötilanne Pirkanmaalla vuosina 2022-2023

- 2022-2023 PirKOTI –hankkeen aikana todettiin, että teknologiakehittämisen näkökulmasta on tärkeää määritellä tavoitetasot ja mittarit, joita seurataan säännöllisesti

- Järjestelmien hajanaisuuden vuoksi laite- ja asiakasmäärätietoja kerättiin
  - Kysymällä yksiköistä ja esihenkilöiltä
  - Sotkanetin raporteista
  - Tabusta (Pegasos-tieto)
  - Istekin raporteista
  - Laitetoimittajien raporteista (Evondos, VideoVisit nyk. OivaHealth)

Asiakasmäärä (% suhteessa kotihoidon asiakasmäärään):

- etäkäyntien asiakkaat
- lääkeautomaattiasiakkaat

Etäkäyntien määrä (tavoite % suhteessa kotihoidon käynteihin)

Saatavilla oli vain suuntaa antavia lukuja

Järjestelmien kirjo: Pegasos, Mediatri, Lifecare, Hilikka, Mukana, VideoVisit, Evondos, Suvanto Care, Axitare jne...



# Raportoinnin kehittyminen nykyhetkeen

- Asiakasmäärätiedon ylläpito yhteisessä Excelissä yksiköiden toimesta
- Raportoinnit toimittajilta kuukausittain
- Laskelmat kuukausittain vastuuyksiköittäin ja kokonaisuutena hyvinvointialuetasoisesti
  - Laitemäärät käytössä/vapaana
  - Teknologipeittävyys (%) ja sen kehitys
  - Laitteiden käyttöaste (%)
  - Etäkäyntien, omaissoittojen ja lääkeannostelujen määrät
  - Etäkäyntien jakautuminen tunneittain, alueittain, viikoppäivittäin jne.
- Raportointi kuitenkin pitkälti edellyttänyt manuaalista laskentaa

Kuukausiraportointi  
10/2023 alkaen



### Teknologiat ikääntyneiden palveluissa

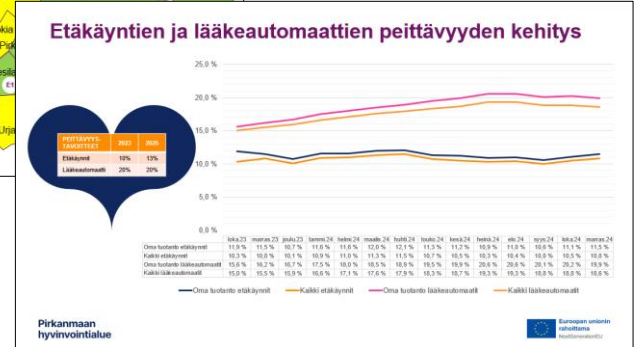
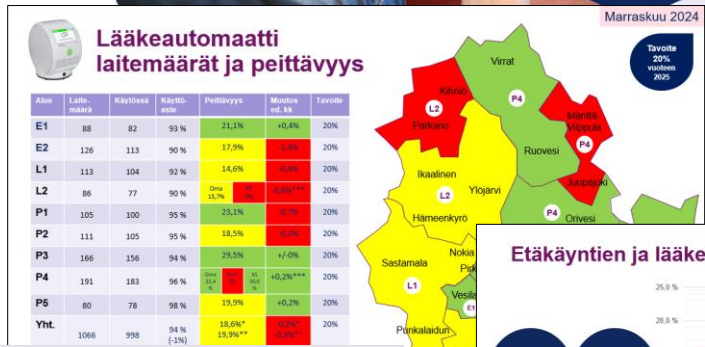
**Kotihoidon etäkäyntejä tehdään 582 (11,5%) kotihoidon asiakkaalle**

**27 Etäkoti-kuntoutuksen käyntiä kuukaudessa**

**Lääkeautomaatti-palvelua käyttää 998 (19,9%) kotihoidon asiakasta**

79 954 Annoitettua lääkettä kuukaudessa

14 190 Kotihoidon etäkäyntiä kuukaudessa



### Kotihoidon etäkäyntien nostot 11/2024

**Kotihoidon etäkäynnit 582 laitteita käytössä**

**Peittävyys 10,9%\* 11,5%\*\***

**14 190\*\*\* Etäkäyntiä kuukaudessa**

**473 Etäkäyntiä päivässä keskimäärin**

**0,81 Etäkäyntiä päivässä / asukkaalle**

**548 Lääkettä annosteltiin kotihoidossa kuukaudessa**

**18 Hoitajan soittaman videopuhelun kesto keskimäärin 7min 56s**

**18 Lääkettä annosteltiin lääkelaatista kuukaudessa**

**18 Hoitajan soittaman videopuhelun kesto keskimäärin 7min 56s**

**18 Lääkettä annosteltiin lääkelaatista kuukaudessa**

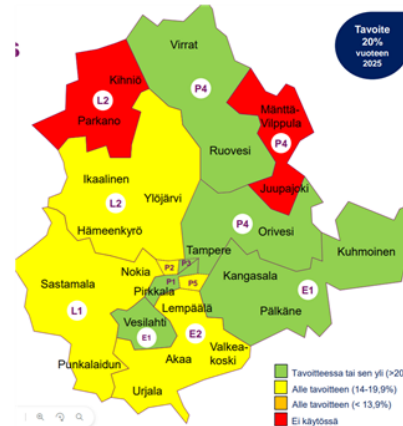
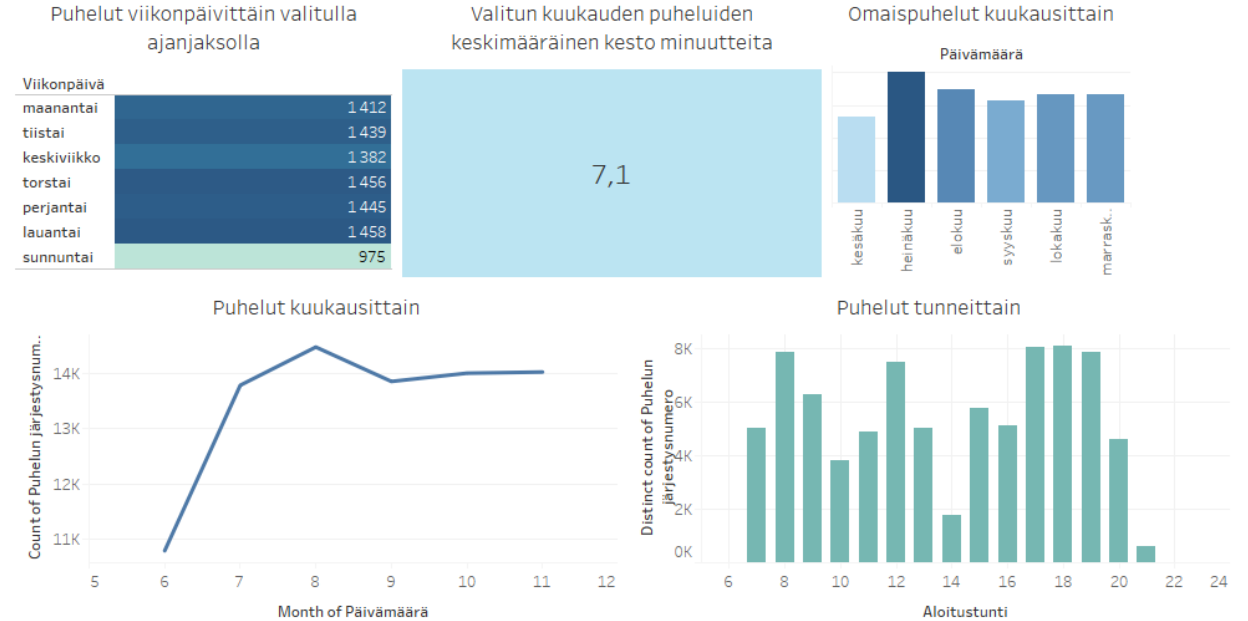
# Tällä hetkellä kehitteillä

- Tableau raportti jonne data kootaan useasta eri Excelistä
- Etäkäyntien raportointi ja lääkeautomaatit omilla työpöydillään
- Mahdollistaa ajantasaisen tiedon kaikille

Tavoitteena raportoida  
ensi vuoden luvut  
Tabussa

## ETÄKÄYNTIEN RAPORTOINTI

Viikot: (Multiple ...)  
 Hälytystyyppi:  (All)  Soittopy...  Videopä...  Videopä...  
 Ryhmä: (Multiple ...)  
 Yksikkötieto: (All)  
 Month, Year o...: (All)





## Visio tulevaisuuteen

- Tietojen liikkumisen automatisointi
- Rajapinnat, integraatiot
- Reaaliaikaisempaa tietoa
- Virheen mahdollisuus pienenee



# Yhteystiedot



Projektipäällikkö  
**Anu Asmundela**  
anu.asmundela@  
pirha.fi  
p. 044 472 2928



Suunnittelija  
**Mari Hautala**  
mari.hautala@  
pirha.fi  
p. 044 473 9985