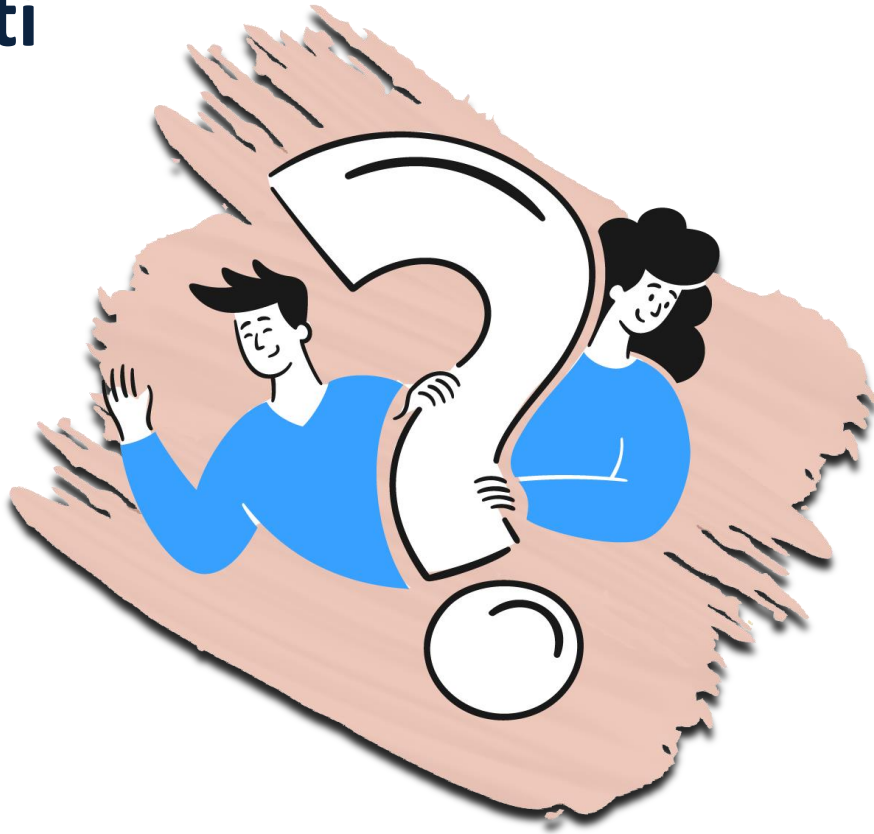


**Raportti**



# **Sähköinen perhekeskus**

## **Omaperhe palautekysely Soiten perhekeskus- ammattilaisille**

**Perusraportti ja analyysi**

**soite**

Keski-Pohjanmaan hyvinvointialue  
Mellersta Österbottens välfärdsområde

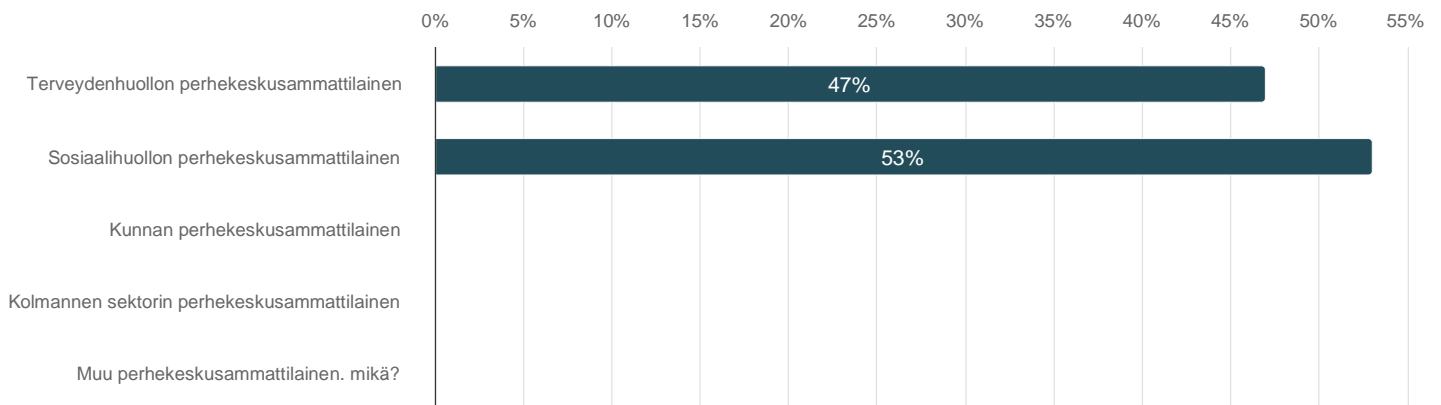
## Perusraportti

### Palautekysely Sähköinen perhekeskus - Omaperhe

Vastaajien kokonaismäärä: 43

#### Ammattiryhmäsi:

Vastaajien määrä: 43



	n	Prosentti
Terveysthuollon perhekeskusammattilainen	20	46,5%
Sosiaalihuollon perhekeskusammattilainen	23	53,5%
Kunnan perhekeskusammattilainen	0	0,0%
Kolmannen sektorin perhekeskusammattilainen	0	0,0%
Muu perhekeskusammattilainen. mikä?	0	0,0%

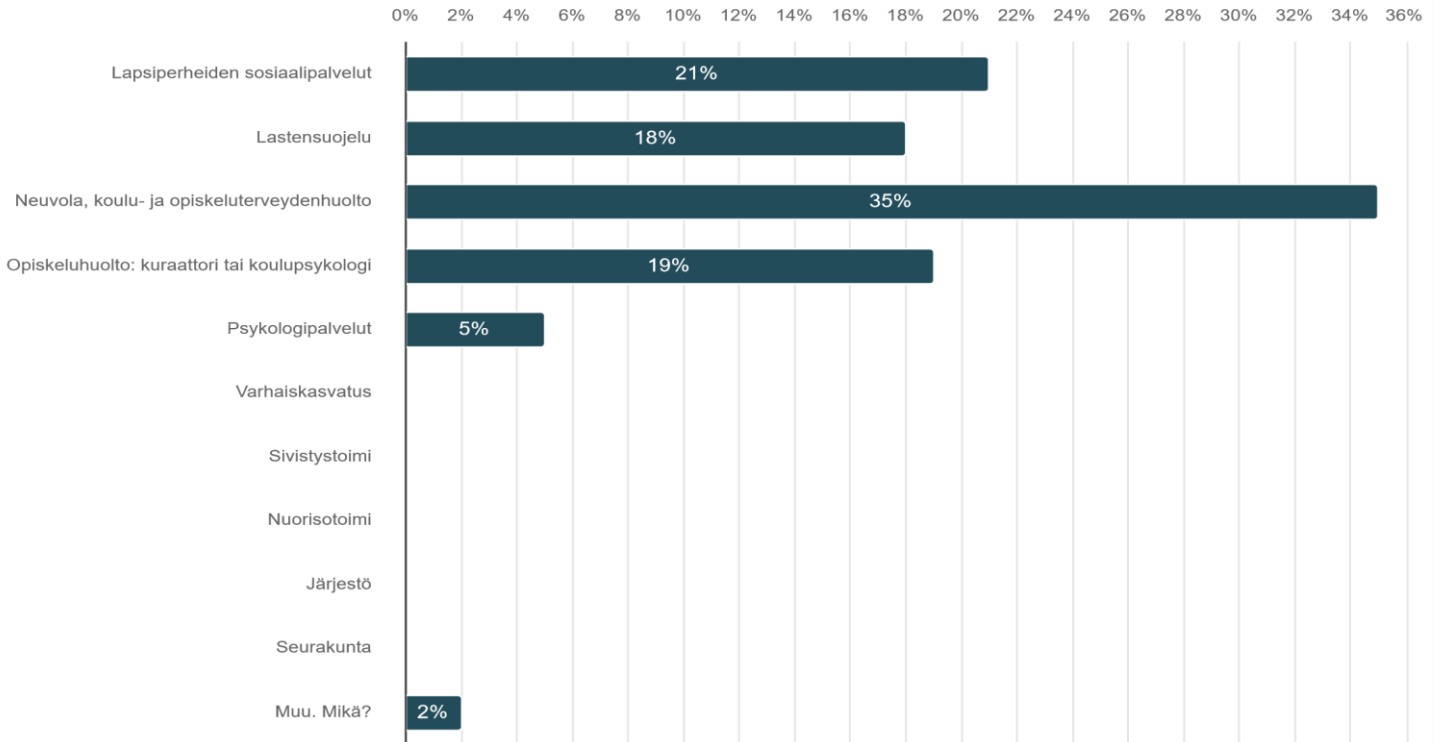
Lisätekstikenttään annetut vastaukset

[Näytä kaikki](#)

Vastausvaihtoehdot	Teksti

### Missä perhekeskuspalveluissa työskentelet

Vastaajien määrä: 43



	n	Prosentti
Lapsiperheiden sosiaalipalvelut	9	20,9%
Lastensuojelu	8	18,6%
Neuvola, koulu- ja opiskeluterveydenhuolto	15	34,9%
Opiskeluhoolto: kuraattori tai koulupsykologi	8	18,6%
Psykologipalvelut	2	4,7%
Varhaiskasvatus	0	0,0%
Sivistystoimi	0	0,0%
Nuorisotoimi	0	0,0%
Järjestö	0	0,0%
Seurakunta	0	0,0%
Muu. Mikä?	1	2,3%

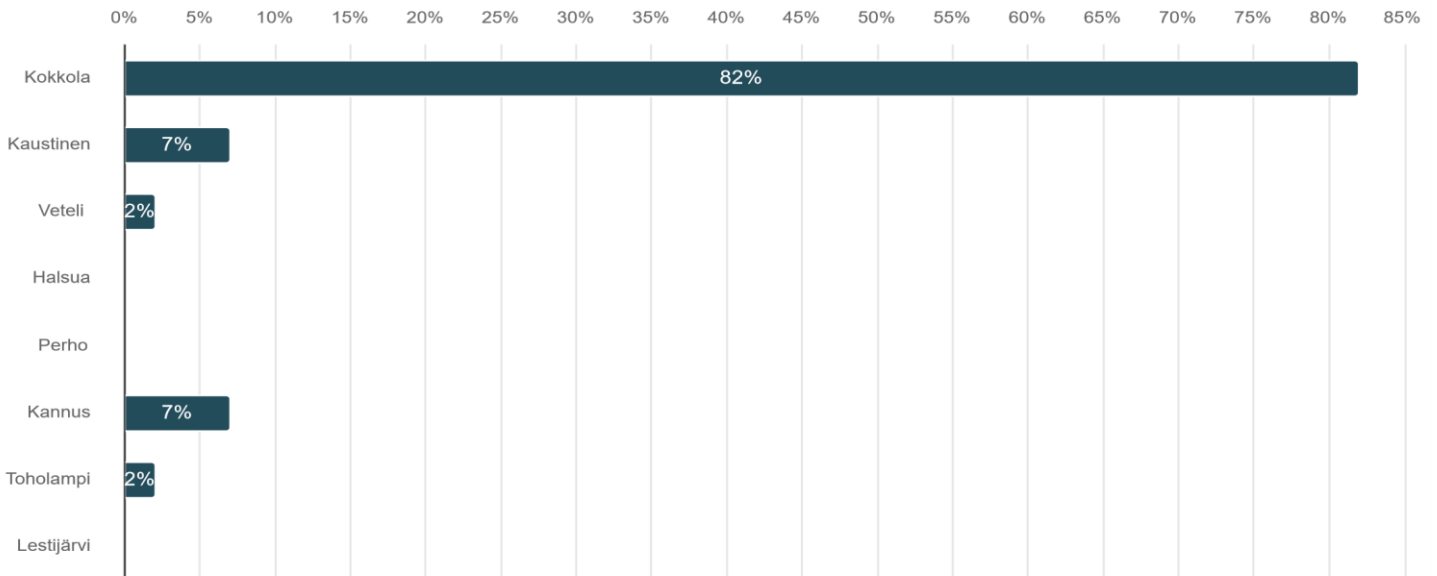
Lisätekstikenttään annetut vastaukset

[Näytä kaikki](#)

Vastausvaihtoehdot	Teksti
--------------------	--------

### Missä Keski-Pohjanmaan kunnassa työskentelet?

Vastaajien määrä: 43



	n	Prosentti
Kokkola	35	81,4%
Kaustinen	3	7,0%
Veteli	1	2,3%
Halsua	0	0,0%
Perho	0	0,0%
Kannus	3	7,0%
Toholampi	1	2,3%
Lestijärvi	0	0,0%

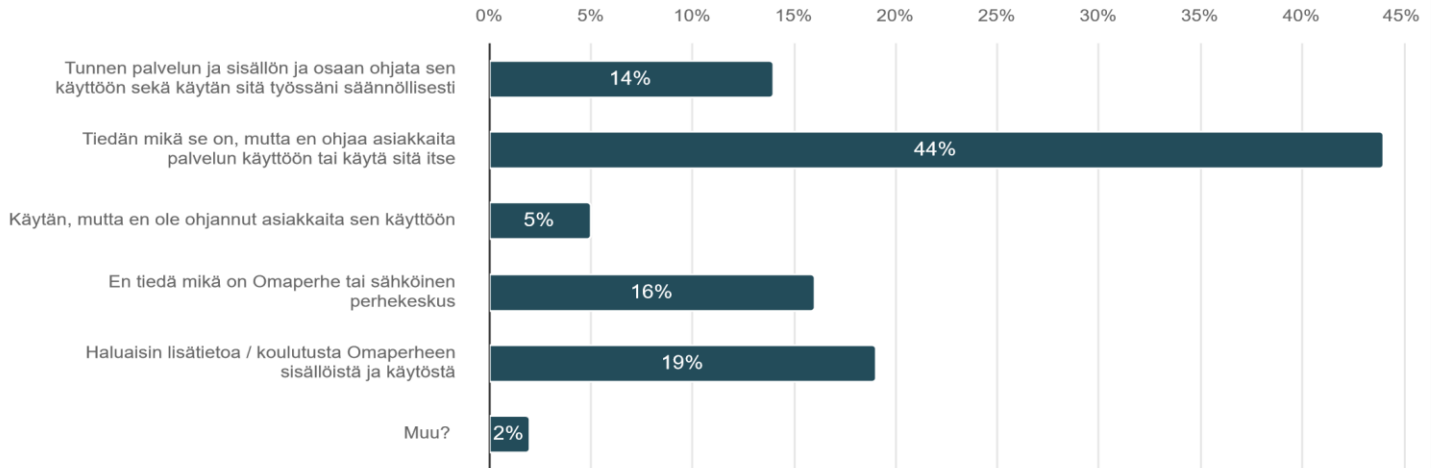
### Työsketeletkö useamman kunnan alueella, missä?

Vastaajien määrä: 8

Vastaukset
Kaustinen, Perho, Kannus, Toholampi; Yli Soiten rajojen /
Koko alueella
Kokkola ja Kaustinen
Keski-Pohjanmaan hyvinvointialue kokonaisuudessaan, asiakkaita myös toisilla paikkakunnilla.
Lestijärvi
Kyllä, Kannus, Toholampi ja Lestijärvi.
Kaustinen, Veteli, Halsua ja Perho
En

### Omaperheen käyttö

Vastaajien määrä: 43



	n	Prosentti
Tunnen palvelun ja sisällön ja osaan ohjata sen käyttöön sekä käytän sitä työssäni säännöllisesti	6	14,0%
Tiedän mikä se on, mutta en ohjaa asiakkaita palvelun käyttöön tai käytä sitä itse	19	44,2%
Käytän, mutta en ole ohjannut asiakkaita sen käyttöön	2	4,6%
En tiedä mikä on Omaperhe tai sähköinen perhekeskus	7	16,3%
Haluaisin lisätietoa / koulutusta Omaperheen sisällöistä ja käytöstä	8	18,6%
Muu?	1	2,3%

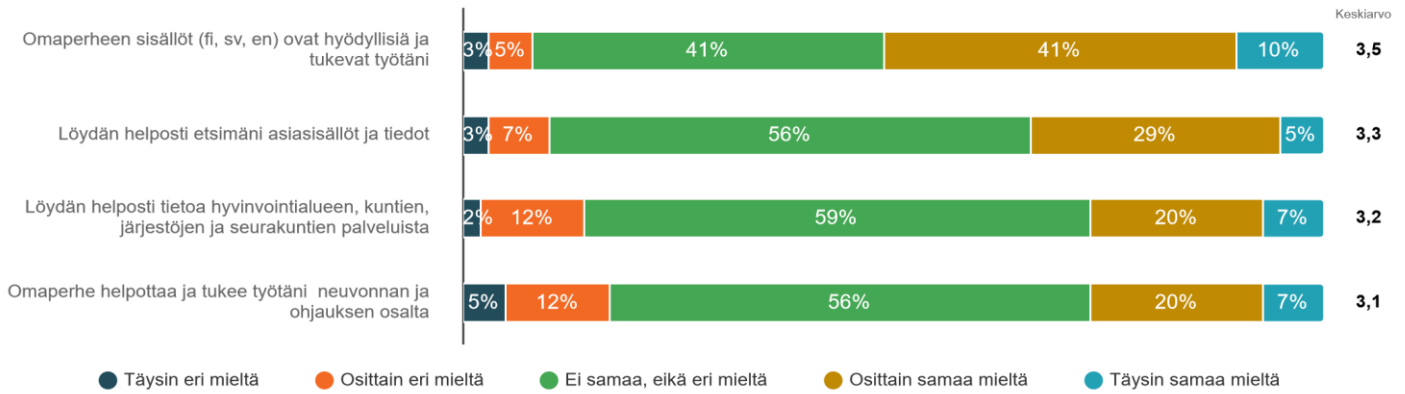
Lisätekstikenttään annetut vastaukset

[Näytä kaikki](#)

Vastausvaihtoehdot	Teksti

**Seuraavaksi on väittämiä Omaperhe -verkkopalvelun sisällöstä ja käytöstä. Valitse jokaiseen väittämään mielestäsi paras vaihtoehto.**

Vastaajien määrä: 41



	Täysin eri mieltä	Osittain eri mieltä	Ei samaa, eikä eri mieltä	Osittain samaa mieltä	Täysin samaa mieltä	Keskiarvo	Mediaani
Omaperheen sisällöt (fi, sv, en) ovat hyödyllisiä ja tukevat työtäni	2,6%	5,1%	41,0%	41,0%	10,3%	3,5	4,0
Löydän helposti etsimäni asiasisällöt ja tiedot	2,4%	7,3%	56,1%	29,3%	4,9%	3,3	3,0
Löydän helposti tietoa hyvinvointialueen, kuntien, järjestöjen ja seurakuntien palveluista	2,5%	12,2%	58,5%	19,5%	7,3%	3,2	3,0
Omaperhe helpottaa ja tukee työtäni neuvonnan ja ohjauksen osalta	4,9%	12,2%	56,1%	19,5%	7,3%	3,1	3,0
<b>Yhteensä</b>	<b>3,1%</b>	<b>9,2%</b>	<b>52,9%</b>	<b>27,3%</b>	<b>7,5%</b>	<b>3,3</b>	<b>3,0</b>

**Jatka seuraava virkettä:****"Käyttäisin enemmän Omaperhettä ja ohjaisin sen käyttöön, jos..."**

Vastaajien määrä: 37

kun se saadaan valmiiksi ja tieto päivittyy

se olisi minulle tutumpi tai en käyttäisi muita sivustoja.

haluaisin ohjata perheen muun tyyppiseen palveluun.

tietäisin siitä enemmän

tietäisin mikä se on

saisin vielä kertausta siitä

...jos näitä erilaisia palveluja ja sivustoja ei olisi niin paljon.

ehtisin itse perehtyä siihen

Olisin ehtinyt tutustua sen sisältöön

saisin siitä lisää tietoa

tietäisin mikä se on ja kuinka se toimii

sitä olisi mainostettu vielä enemmän

olisin kuullut siitä tätä kyselyä aiemmin jostakin.

muistaisin.

se olisi minulle tutumpi

siellä olisi enemmän konkreettista ja käytännöllisiä tekstejä/vinkejä sekä vertaistukea vanhemmille ja perheille.

vain joka kerta muistaisin ohjata käyttämään tätä.

siitä tulisi vahvemmin osa omaa työtäni, se olisi tutumpi ja sitä aktiivisemmin tuotaisiin esiin.

Minulla olisi tästä enemmän tietoa/koulutusta

olisi aikaa tutustua vielä paremmin itse sen sisältöön.

Muistaisin

se tuntuisi valmiimmalta paketilta. Ainakin viimeksi kun katsoin sitä, oli se vielä keskeneräisen tuntuinen.

saisin siihen koulutusta

sivustolta löytyisi helpommin ja kohdennetummin tietoa oman hyvinvointialueen palveluista.

saisin lisätietoa asiasta ja perehtyisin sen sisältöihin.

minulla olisi enemmän aikaa

kokisin sille tarvetta omassa työssä

asia olisi jotenkin esillä, että sen olemassaolon muistaisi

tietäisin mistä on kyse

En ole koskaan kuullut koko asiasta

Infotilaisuuksista voisi tehdä paljon selkeämpiä, niistä ei ole ollut juurikaan hyötyä

vain aina muistaisin sen olemassa olon.

.

varmaan käyttäisin jos olisin ollut tietoinen sen olemassaolosta

minulla olisi aikaa

ehdin siihen perehtyä

se olisi selkeästi määritelty ja markkinoitu Hyvinvointialueella käytettävänä palveluna.



HYVIN VOIMME - KLART VI KAN

**Tähän voit halutessasi antaa palautetta / ideoita / kehitystoiveita sähköiseen perhekeskukseen / Omaperheeseen liittyen**

Vastaajien määrä: 10

Asiat muuttuu nopeasti, päivittäminen

Esim. lastensuojelussa työntekijöiden vaihtuvuus on niin suurta, että säännöllisesti toistuvat perehdytykset ovat ainoa keino pitää henkilöstö ajantasalla.

Tarvitsen lisää koulutusta

Lisätietoa kaivataan

Asia saisi olla enemmän vielä esillä esimerkiksi neuvolapalaverissa, jotta tulisi paremmin osaksi arkea.

Puheterapia, toimintaterapia ja kuntoutus kohdassa lukee että palvelu maksullinen.

muistuttelua tämän olemassaolosta, Tiedot ajantasalle. Ajankohtaisia infoja näkyville

Aloitin syksyllä 2023 Soitella ja en ole kuullut tästä. Joten lisää koulutusta tarvitaan :)

Pia paikan päälle muistuttamaan ja näyttämään käyttöä

Markkinointia lisää ja käytöstä linjaukset selkeästi henkilöstön tietoon.



## Analyysi

Soiten alueen ammattilaiskysely perhekeskuspalveluiden sote-ammattilaisille. Myöhemmin toteutetaan ammattilaiskysely laajennettuna koskemaan myös muiden organisaatioiden ammattilaisia.

Kysely jaettu palvelualuejohtajan välittämänä perhekeskuksen vastuualueille (n.248). Kyselyn vastausaika oli 26.3–30.4.2024.

Palautekyselyyn vastasi yhteensä 43 Keski-Pohjanmaan hyvinvointialue Soiten perhekeskuspalveluiden ammattilaista. Vastausprosentti 17.3 %. Suurin osa vastaajista työskentelee terveydenhuollon ja sosiaalihuollon perhekeskusammattilaisina pääasiassa Kokkolassa.

Omaperhe on ollut käytössä Keski-Pohjanmaan hyvinvointialueella 15.5.2023 lähtien.

Vastauksien mukaan juurruttamista edelleen tarvitaan ja organisaation selkeää viestintää Omaperheestä omana virallisena palveluna.

Käyttökokemuksissa esiintyi vaihtelua: osa ammattilaisista tuntee Omaperhe.fi:n ja käyttää sitä säännöllisesti työssään, kun taas toiset eivät ole siitä tietoisia tai käytä sitä. Useimmat vastaajat kuitenkin ilmaisivat halukkuutensa saada lisää tietoa ja koulutusta Omaperheen sisällöistä ja käytöstä. Suurin osa ammattilaisista pitää Omaperhe.fi:n sisältöjä hyödyllisinä ja työtään tukevana ja tarvitsemansa tiedon löytyminen palvelusta on helppoa.

Palautteissa toivottiin enemmän markkinointia ja näkyvyyttä Omaperheelle sekä lisää koulutusta sen käytöstä. Myös toiveita ajantasaisista tiedoista ja muistuttelusta Omaperheen olemassaolosta esitettiin. Lisäksi henkilökohtainen ohjaus ja tuki käytössä koettiin tärkeäksi.

Yhteenvetona voidaan todeta, että vaikka Omaperhe.fi:n sisältöjä pidetään hyödyllisinä ja perhekeskustyötä tukevinä. Ammattilaiset kaipaavat lisää tietoa, koulutusta ja selkeyttä palvelun käyttöön. Lisäksi palvelun markkinointia ja tiedon välitystä toivotaan tehostettavan.

