

Teknologiayhdyshenkilöt kotihoidon kehittäjäverkostona - toimintamalli



Kotihoidon teknologiayhdyshenkilöt



Teknologiaa kokeiluun
mahdollisuuksien
mukaan jo
arviointijakson aikana

**Teknologian
soveltuvuutta
asiakkaille
arvioidaan RAI –
laatumoduulin
analyysien avulla**

Yhteistyötahot
Pirha tietohallinto ja
Digikehittämisen yksikkö
Istekki
Palveluntuottajat

**Moniammatillinen
yhteistyö**
Asiakasohjaus
Hoitotiimi
Fysioterapeutti
Toimintaterapeutti
Lääkäri

Kotona asumista tukevat palvelut

9

kotihoidon vastuuyksikköä,
joissa toimii

11

teknologiayhdyshenkilöä

Teknologiayhdyshenkilöt
koordinoivat
lääkeautomaattien ja
etäkäyntilaitteiden
tehokasta käyttöönottoa ja
alueellista
laitehallintaa

- Laiterekisterien ylläpito
- Vikatilanteiden ratkaisu
- Uusien laitteiden tilaus sekä valmistelu asiakkaille
- Omaistunnusten luonti ja ylläpito
- Evondostunnusten ja –avainten luonti ja ylläpito
- Ohjeistusten seuraaminen ja tiedottaminen
- Verkostoituminen; tiivis yhteistyö muiden teknologiayhdyshenkilöiden kanssa
- Teknologiaperehdytys ja koulutukset alueilla



**Pirkanmaan
hyvinvointialue**

Etähoiva kotona asumista tukevissa palveluissa Pirkanmaalla

Etähoiva on ensisijainen tapa tuottaa kotihoidon palveluita

Asiakas hyötyy teknologiasta

- ✓ Arjessa omatoimisuuden ja itsenäisyyden lisääntyminen
- ✓ Toimintakyvyn kohentuminen
- ✓ Turvallisuuden tunteen lisääntyminen (hälytykset, herätteet)
- ✓ Etäkäynnin aikana aito kohtaaminen ja keskustelu mahdollistuu ilman häiriötekijöitä

Kotihoidon etäkäynnillä voidaan

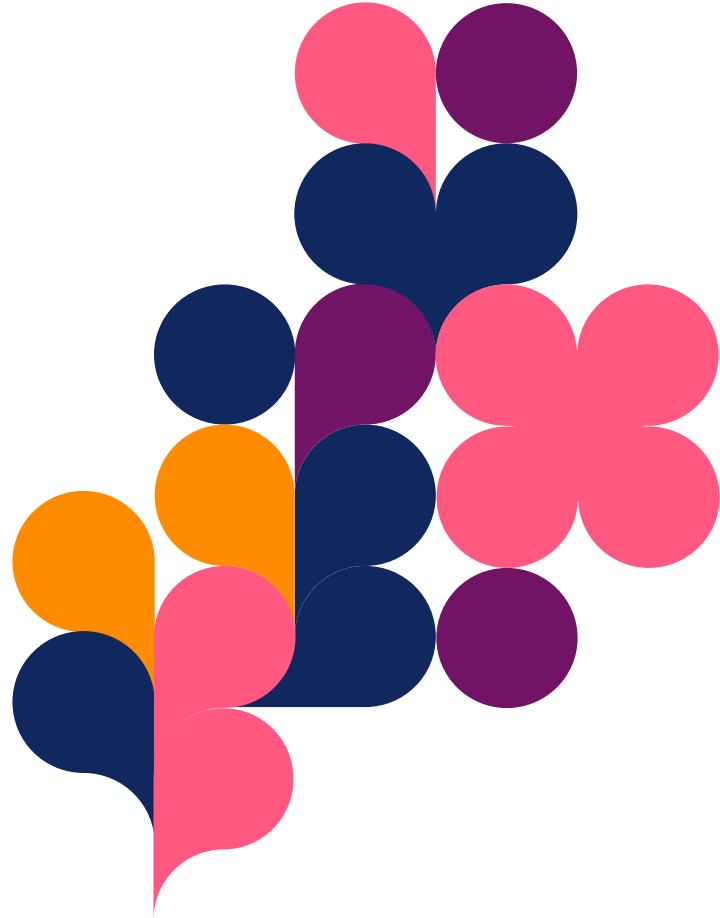
- ohjata lääkkeiden ottamisessa ja varmistaa turvallisen lääkehoidon toteutuminen
- ohjata ruokailussa ja varmistaa riittävä ravitsemus
- ohjata omatoiminen verensokerin mittaaminen sekä insuliinin pistäminen
- seurata vointia ja tukea asiakasta kuntoutuksessa

Lääkeautomaatti lisää hoidon laatua ja vaikuttavuutta

- **Asiakkaan itsenäisyys:** Lääkeautomaatti tukee asiakkaan lääkehoidon itsenäistä toteutumista, eikä se ole riippuvainen hoitajien käynneistä.
- **Lääketurvallisuus:** Lääkkeitä saa automaattista aina vain tarkoitetun annoksen, eivätkä lääkkeet ole saatavilla lääkkeenottoajan ulkopuolella.
- **Lääkehoidon seurattavuus:** Lääkeautomaatin avulla hoitajat voivat seurata lääkehoidon toteutumista. Jokainen lääkkeenotto tallentuu sähköiseen hoitolokiin ja ottamattomasta lääkkeestä lähtee hälytys.



Kuva: Evondos



Yhteystiedot



Hankepäällikkö
Taru Manner
taru.manner@
pirha.fi
p. 044 422 2019



Projektipäällikkö
Anu Asmundela
anu.asmundela@
pirha.fi
p. 044 472 2928