

Sivan SOTE

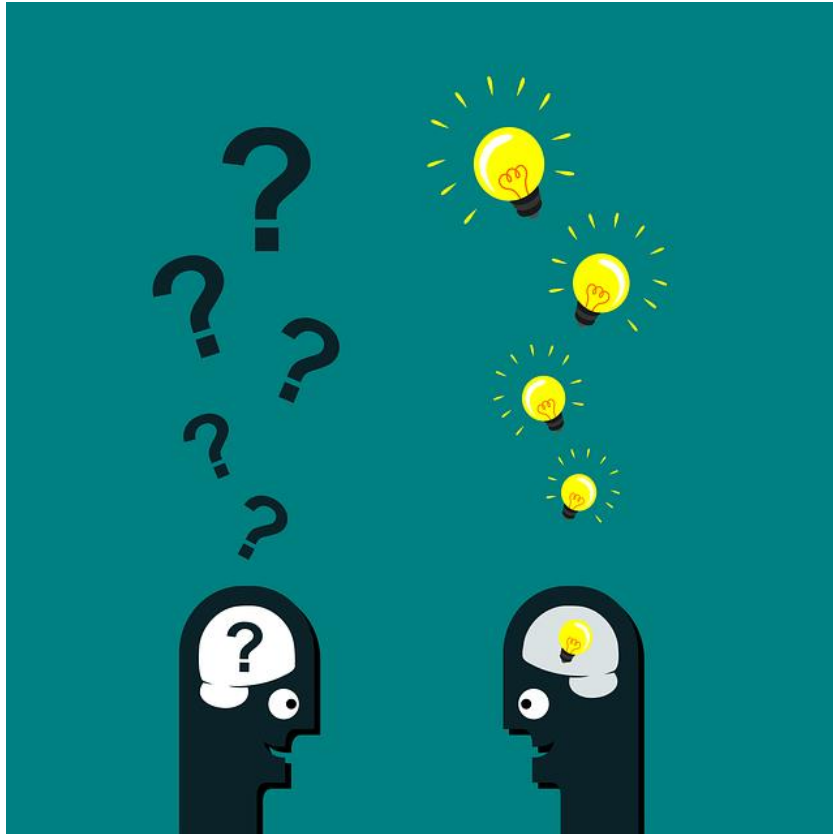
Pohjois-Karjalan hyvinvointialue

Nuorten mielen hyvinvointiin liittyvien käytösten kehittäminen

Hyvinvointia ja kestäviä sosiaali- ja terveydenhuollon palveluja Pohjois-Karjalassa -hanke

Miun mieli -tiimi

Sysäys kehittämiselle



”Olisin tarvinnut apua paljon aiemmin”

”Pelkäsin itse itseäni”

”Voitko äiti olla minun terapeutini?”

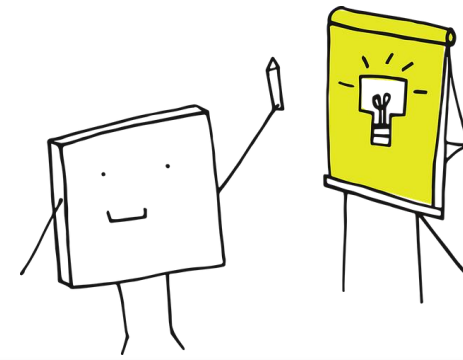
Ongelma asiakkaan näkökulmasta: Nuori ja hänen perheensä ei tiedä kuinka työskentely etenee

Ongelma asiakkaan näkökulmasta: Nuori tai hänen perheensä ei aina tiedä kehen ottaa yhteyttä

Ongelma: Nuorten mielen hyvinvointia tukevissa perustason sote-palveluissa ei ole yhdenmukaista tapaa tehdä alkuvaiheen tilannekartoitusta

Perustuu yhteisövaikuttavuus viitekehykseen, taustalla itla-yhteistyötä

Kehittämisen aikajana



2023

2024

2025

HYKE-hanke
Sujuvat palvelut valmennus

- THL vastasi valmennuksen sisällöstä
- Moniammatillinen kehittäjätiimi, jossa asiakas tasavertainen jäsen

KEHITTÄMISINFO
28.8.2024

Kehittämisen 1. jakso

- Nuoren mielen hyvinvointiin liittyvien käyntien pilotti
- Mukana 20 ammattilaista: koulukuraattoreita, koulu- ja opiskelu-terveydenhoitajia, asiantuntijahoitajia, asiakaskoordinaattoreita, sairaanhoitajia

VÄLIPALAUTETILAIUUS
15.11.2024 ja 10.12. klo 8 Teamsilla

Kehittämisen 2. jakso

- Nuoren mielen hyvinvointiin liittyvien käyntien kehittämisjakso
- Mukana noin 80 ammattilaista: koulukuraattoreita, koulu- ja opiskelu-terveydenhoitajia, sairaanhoitajia, sosiaaliohjaajia, asiantuntijahoitajia, asiakaskoordinaattoreita

PALAUTETILAIUUS
24.1.2025 klo 8 Teamsilla

Hyvinvointialueen perustason sote-palveluissa on yhdenmukainen tapa tehdä alkuvaiheen tilannekartoitus nuoren mielen hyvinvointiin liittyvillä käynneillä

Alkuvaiheen työskentely



ALKUVAIHEEN TILANNEKARTOITUS

Tilannekartoitusta/riskiarviota tehdessä huomioi **nuoren elämäntilanne** ja **suojaavat tekijät**

- Täytä nuoren kanssa RBDI-mielialakysely
- Kysy nuorelta myös lähisuhdeväkivallan suodatinkysymykset

Kirjaa asiakas- ja potilastietojärjestelmään kyselyn pistemäärä ja tuloksesta olennainen mielen hyvinvoinnista yhteenvetona käyntikirjauksen yhteyteen

- Lomakkeita ei tarvitse liittää/skannata järjestelmään. Paperiset lomakkeet tuhotaan, kun tiedot on siirretty järjestelmään.



TYÖSKENTELYSUUNNITELMA

- Kerro nuorelle mitä tulevilla tapaamisilla pääpiirteittäin tapahtuu ja mistä aloitatte työskentelyn
- Suunnitelkaa tilannekartoituksen perusteella seuraavat käynnit kahdeksan viikon ajalle

Varmista nuorelta, että hän tietää ketä hän tapaa seuraavan kerran, milloin ja missä

Varmista, että nuori tietää, kuka on hänen yhteyshenkilönsä

Varmista nuorelta puhuttiinko käynnillä hänelle tärkeistä asioista!

Nuoren mielen hyvinvointi – alkuvaiheen asiakasprosessi

Yhteydenotto

Sote-
ammattilaiset

Digitaaliset
palvelut, chat

Huoli

Alkuvaiheen tilannekartoitus

Yhdenmukainen
lomake

Alkuvaiheen
työskentelysuunnitelma

Yhteyshenkilön
nimeäminen

Alkuvaiheen työskentely

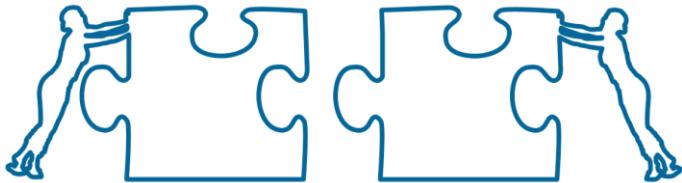
Tilannekartoituksen
syventäminen

Vinkkejä
työskentelyyn
nuoren kanssa -
listaus

Moniammatillisen
yhteistyön
käynnistyminen
tarvittaessa

Jatkosuunnitelma

Tiedon siirron
varmistaminen

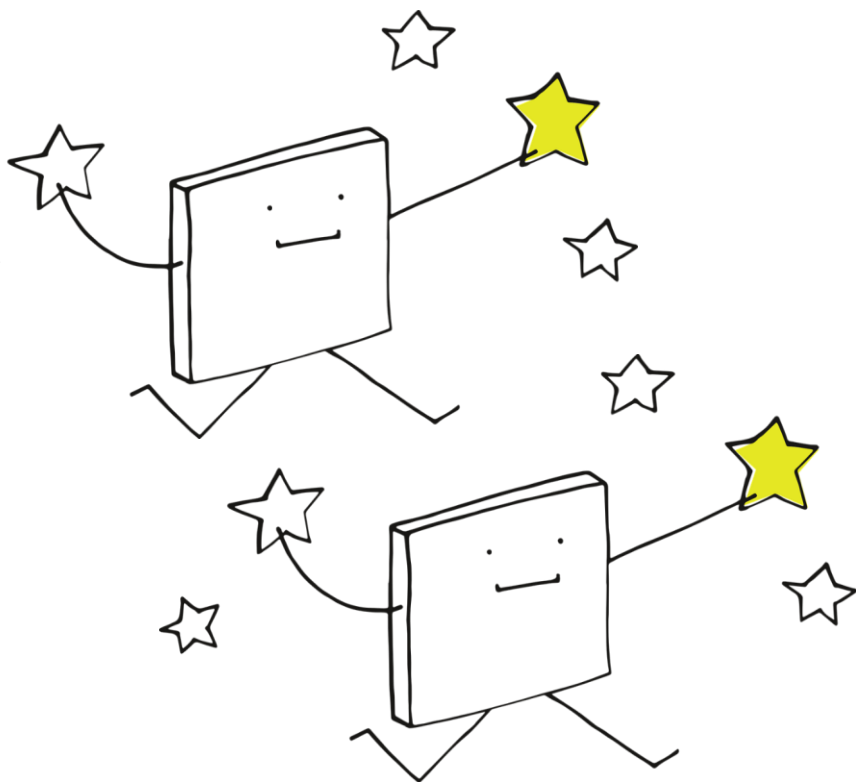


Nuoren tuki, vanhemman tuki

Tarvittaessa palvelutarpeen arviointi ja/tai hoidon tarpeen arviointi

Parhaan asiantuntijuuden löytäminen

Miten tavoitteisiin päästiin?



91% vastaajista koki saaneensa kyselystä apua asioiden puheeksi ottoon

97 % vastaajista koki kysymysten auttaneen tilanteen kartoituksessa

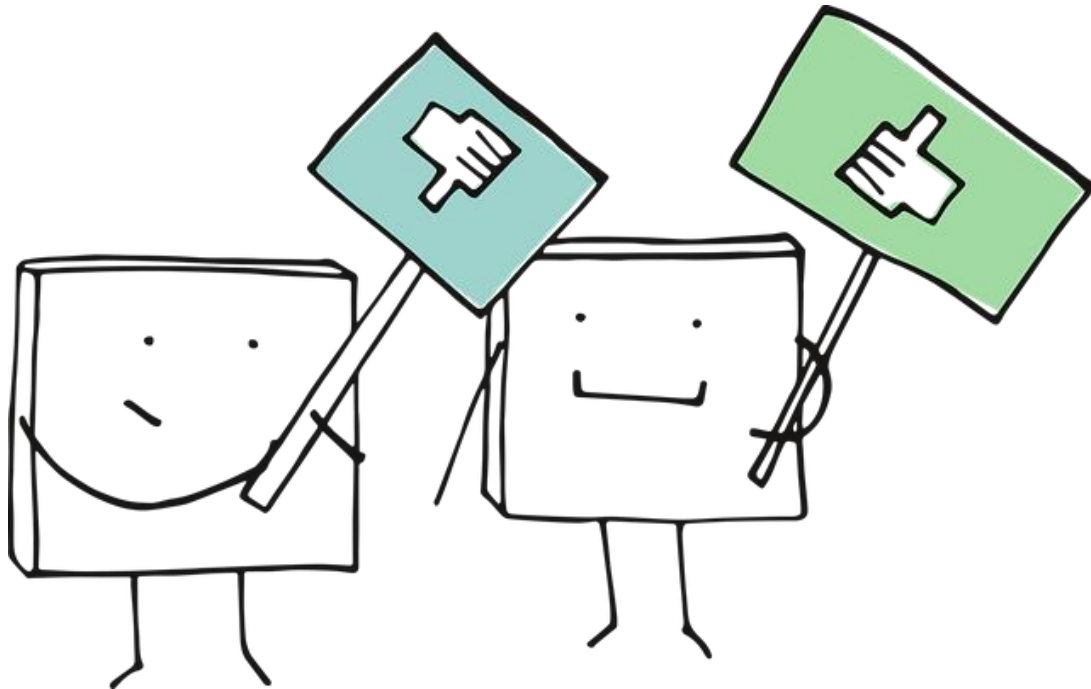
72% vastaajista koki, että vinkeistä oli apua työskentelysuunnitelman laatimisessa

91% vastaajista kävi läpi alustavan työskentelysuunnitelman nuoren kanssa

92% vastaajista varmisti nuorelta, että käynnillä puhuttiin hänelle tärkeistä asioista

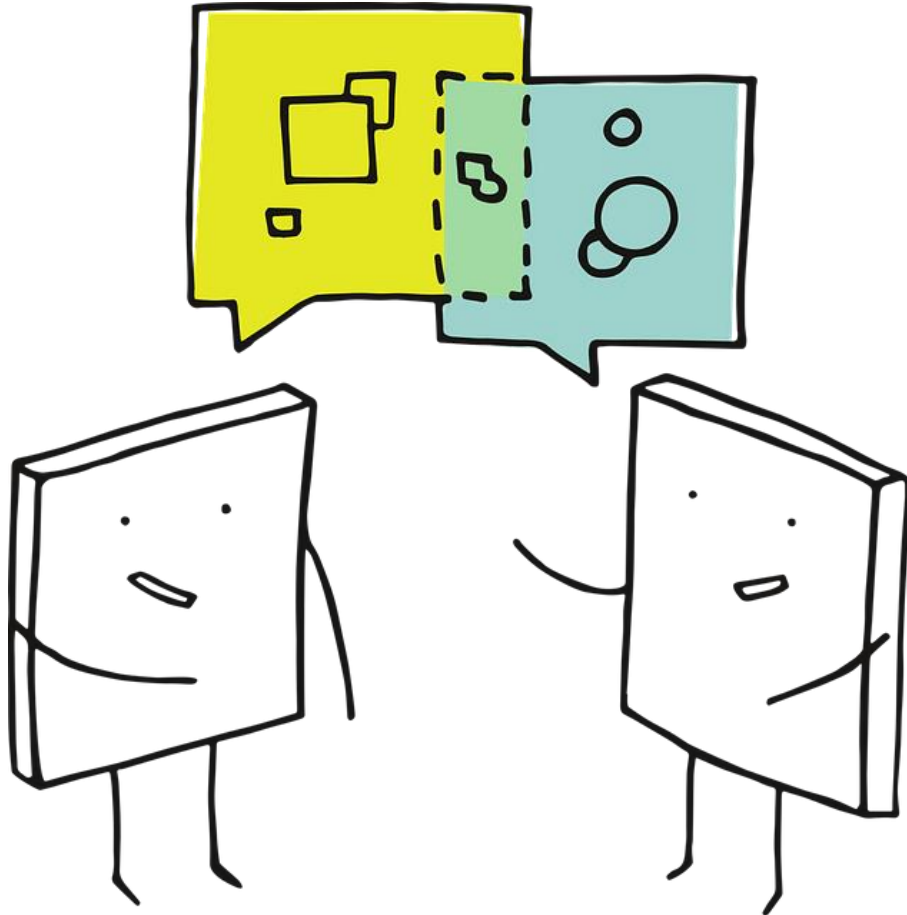
Käynnin päätteeksi 92% nuorista tiesi kuka hänen yhteyshenkilönsä on

Vuoden 2024 kehittämisjaksoilta opittua



- Sinä osaat! – yhdenmukainen tapa jäsentää työskentelyä ja mahdollistaa tasavertaisuuden nuorten kohtaamisissa
- Alkuvaiheen tilannekartoitusta tehtäessä on tärkeää pitää keskiössä ja kartoittaa kokonaisvaltaisesti **nuoren elämäntilannetta ja suojaavia tekijöitä**
 - **Vahvuuksien huomaaminen**
 - **Vanhempien mukaan ottaminen työskentelyyn**
- On tärkeää varmistaa nuorelta, että käynnillä puhuttiin hänelle tärkeistä asioista

Vuoden 2024 kehittämisjaksoilta opittua



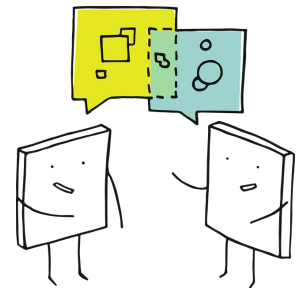
- Valtaosa ammattilaisista piti lomaketta selkeänä käyttä ja pisteyttää
 - Lomakkeeseen ja pisteytykseen kannattaa tutustua etukäteen
 - Pohdi kuinka esität kysymykset nuorelle – kuinka avaat käsitteitä. LSV-suodatinkysymykset suunnattu aikuisille.
 - Tilannekartoitusta voidaan käyttää myös voinnin seurantaan

Lomakkeen käyttö – palautteen perusteella opittua

- Ei välttämätön ensimmäisellä käynnillä
- Voit jakaa useammalle käynnille
- Voit käydä läpi keskustellen omin sanoin
- Voit käyttää check listana



Tilannelukutaito



Nuoren ja perheen palveluohjaus Siun sotessa

Lapsiperheiden palvelutarpeen arviointi

p. 013 330 2806
Ma-ti ja to-pe klo 9–12, ke klo 12–15

Perhe ja sosiaalipalveluiden keskitetty numero asiakkaille ja ammattilaisille

Numerosta saat ohjausta lapsiperheiden sosiaalipalveluista ja lastensuojelun palveluista.

Lapsiperheiden yhteisasiakasohjaus MIELI-yksikössä

p. 013 330 2833
ma-pe klo 8-9 ja klo 13-14
vauvalinja vain klo 8-9

Terveydenhuollon keskitetty numero viranomaisille

Ohjaus ja neuvonta sekä maakunnan palvelujen tuntemus esim. monialaisen tukeen, psyykkiseen vointiin, nepsy-pulmiin ja koulunkäynnin haasteisiin liittyvissä asioissa.

Kouluikäisten monialainen työryhmä

Työryhmää konsultoidaan Mediatriin Tiedoksi-PTH-viestillä kirjaten konsultaatiopyyntö lyhyesti kuntoutusohjauslehdelle viitaten erikoisalalehden kirjaukseen.

Kuntoutuksen konsultaatiöväylä esim. koulu- ja opiskeluterveydenhuollolle ja koulupsykologeille

Kuntoutusohjaajan koordinoima konsultointiväylä kouluikäisten lasten kuntoutustarpeen arviointiin sekä kuntoutuksen suunnitteluun liittyen

Konsultaatio Mediatriin Tiedoksi-PTH-viestillä (Kouluikäisten kuntoutustyöryhmä, LASTKUN)
Tiedoksi-viestiin ainakin seuraavat tiedot:

- Asiakkaan/hoitajan lupa konsultointiin ja työryhmän käsittelyyn (luvan kysyy tiedoksi-viestin lähettäjä)
- Huolen/haasteiden kuvaus lyhyesti: missä ympäristössä haasteet näkyvät ja miten, mitä tutkimuksia tehty ja milloin
- Mitä toimenpiteitä on jo tehty, onko niistä ollut hyötyä? (koulun tukitoimet, kuntoutuksia, perhetyö, lastensuojelu jne?)
- Mikä on tällä hetkellä keskeisin ongelma, johon toivotaan apua tai muutosta. Mihin perhe toivoo ensisijaisesti apua?
- Ketä toimijoita lapsen ja perheen asiassa on mukana, ja ketä heistä kutsutaan monialaisen tiimin käsittelyyn

Miten tästä eteenpäin?

- Yhdenmukaisella tavalla tehdä alkuvaiheen kartoitusta varmistetaan
 - Nuorella ja hänen perheellä on tunne siitä, että heidän asiansa etenee
 - Työskentelysuunnitelman laatiminen ja yhteyshenkilön nimeäminen
 - Vanhempien mukaan ottaminen työskentelyyn
 - Lähisuhdeväkivallasta kysyminen systemaattisesti
- Alkuvaiheen työskentelyn materiaalit viedään koulukuraattoreiden maakunnallisen Teams-kanavan tiedostoihin sekä liitetään terveydenhoitajien työohjeisiin.
 - napakka paketti ammattilaisille ohjeineen ja lomakkeineen



***Yhdessä voimme varmistaa,
että nuori huoltajineen saa
tarvitsemansa tiedon, tuen
ja ohjauksen***



**Kiitos, että osallistut nuoren
mielen hyvinvointiin liittyvien
palvelujen kehittämiseen!**