

Palvelutietovaranto (PTV) arkikielellä kunnille –info ja työpaja

Hyvinvoiva Etelä-Pohjanmaa –hanke



Euroopan unionin rahoittama –
NextGenerationEU

Ohjelma

Info klo 8.30-9.15 (Teams + live)

- Omaperhe- ja Omahelpperi-verkkopalvelut
- Hyvinvoinnin ja terveydenedistämisen palvelutarjotin, Tarmoa-verkkopalvelu
- PTV arkikielellä
- Tulevat tapahtumat ja PTV-infotilaisuudet
- Palautekysely

Työpaja klo 9.15-11.30 (live)

INFO

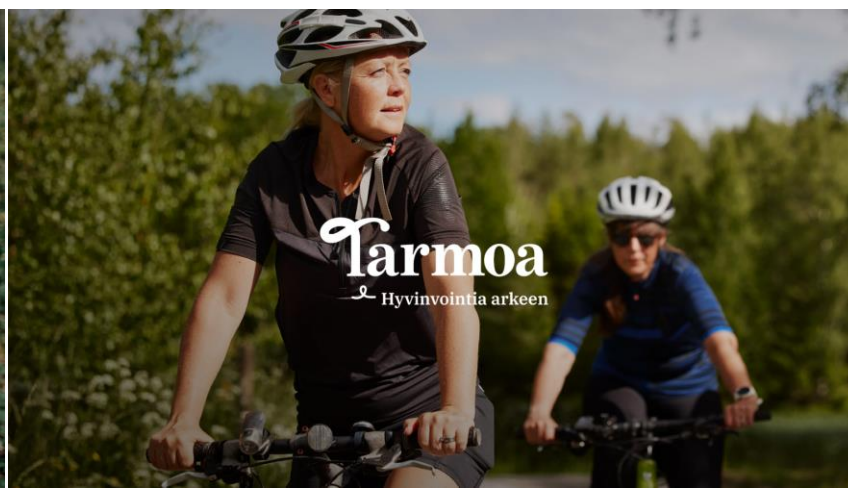


Etelä-Pohjanmaan
hyvinvointialue



Tarmoa

Hyvinvointia arkeen





Tarmoa.fi on verkkopalvelu, jonka kokoaa järjestöjen, seurakuntien, **kuntien** ja hyvinvointialueen hyvinvointia edistävät palvelut yhteen paikkaan ammattilaisten ja asukkaan löydettäväksi

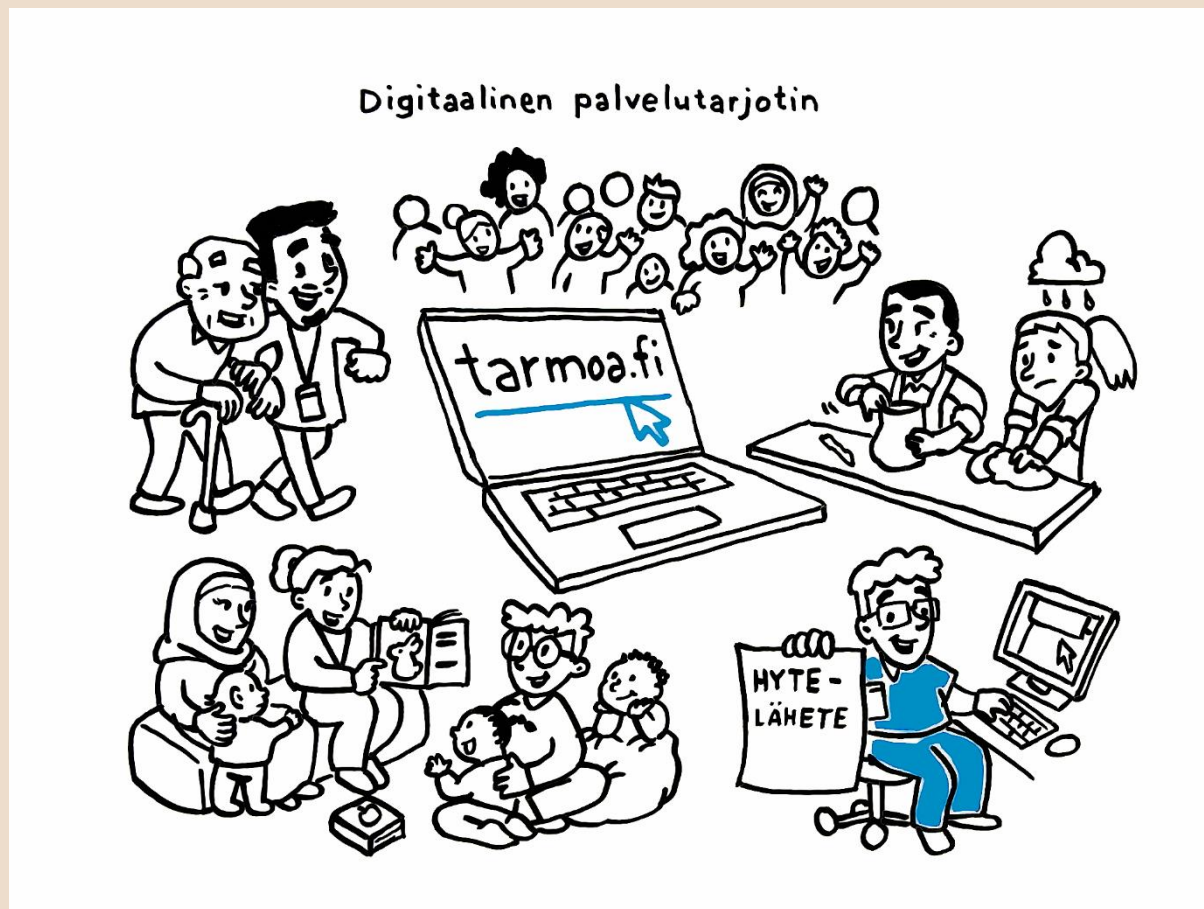
Se sisältää toimintaa, palveluita ja harrastuksia eri hyte-teemoista.

**Tarmoasta löydät
oman alueen
toiminnan ja
palveluiden lisäksi:**

- ✓ Hyvinvointikartoituksen
- ✓ Itse- ja omahoito-ohjelmia
- ✓ Alueen tapahtumakalenterin
- ✓ Kansallisia hyte-palveluita

Tarmoa toimii ammattilaisten palveluohjauksen työkaluna hyte-palveluihin

Löydä helposti hyvinvointia ja terveyttä edistävää toimintaa-
YouTube-video



Palvelut Tarmoaan tulevat Suomi.fi- palvelutietova- rannosta (PTV) ja lähellä.fi:stä

Hyvinvointia ja
terveyttä edistävä
toiminta esiin-
YouTube-video



Tarmoa teema	Yhteisöllisyys, vaikuttaminen ja sosiaaliset suhteet	Luonto ja lähiluonnossa liikkuminen	Liikunta	Luovuus, taide- ja kulttuuri-harrastaminen	Toimeentulo, työ, oppiminen ja asuminen	Sosiaali- ja terveydenhuollon ohjaus, neuvonta ja tukipalvelut	Ravitsemus ja uni	Mielen hyvinvointi ja päihteettömyys
Palveluluokka	P4.12 Sosiaalialan vertais-, vapaaehtois- ja kokemustoiminta	P27.2 Ulkoliikunta ja retkeily	P27.1 Liikunta ja urheilu	P25.1 Kirjastot	P10.8 Työttömien kokemus-, vertais, ja järjestötoiminta	P5.17 Terveyden ja hyvinvoinnin neuvonta- ja ohjauspalvelut	P5.20 Ravinto	5.7 Päihde- ja mielenterveyspalvelut
Palveluluokka	P19.1 Palo- ja pelastustoiminta	P24.2 Kasvintuotanto	P27.2 Ulkoliikunta ja retkeily	P25.2 Taiteet	P15.1 Henkilön talous- ja velkaneuvonta	28.5 Nuorten tieto-, neuvonta- ja ohjauspalvelut		P5.9 Koulu- ja opiskelija-terveydenhuolto
Palveluluokka	P19.4 Maanpuolustus	P27.3 Veneily		P25.3 Museot	P1.4 Asumisen tukeminen	P4.14 Sosiaalipalveluita täydentävät oheis- ja tukipalvelut		
Palveluluokka	P25.6 Uskonnollisten ja elämänkatsomuksellisten yhteisöjen palvelut	P27.4 Metsästys		P25.5 Vapaa-ajan palvelut	P25.7 Yleissivistävä vapaatavoitteinen koulutus	P4.2 Ikääntyneiden palvelut		
Palveluluokka	P28.1 Avoin nuorisotyö	P27.5 Kalastus		P28.2 Nuorten harrastukset ja omaehtoinen toiminta	P4.11 Kotoutumista tukeva toiminta	P5.11 Itse- ja omahoito		
Palveluluokka	P28.3 Nuorten työpajatoiminta				P7.11 Edunvalvonta	P5.9 Koulu- ja opiskelijaterveydenhuolto		
Palveluluokka	P28.4 Etsivä nuorisotyö				P4.10 Toimeentulotuki	P5.13 Kuntoutus		
Palveluluokka	P28.6 Nuorten yhteiskunnallista osallisuutta tukevat palvelut				P7.4 Oikeusapu	P5.8 Terveystarkastukset		
Palveluluokka	P28.7 Kansainvälinen nuorisotoiminta					P4.13 Sosiaalialan neuvonta- ja ohjauspalvelut		
Palveluluokka	P5.16 Terveyden ja hyvinvoinnin vertais-, vapaaehtois- ja kokemustoiminta							
Palveluluokka	P8.3 Kansalaisvaikuttaminen							

Tarmoaan nousevat PTV-alapalveluluokat

Linkki: [Palvelun järjestäjälle; Eikö palvelusi löydy Tarmoasta? - Tarmoa](#)



Tarmoaa kehitetään, anna palautetta!



Anna meille palautetta

Haluaisitko antaa meille palautetta?

Palautelomakkeen täyttämiseksi kestää noin
3 minuuttia.

[Siirry palautelomakkeeseen →](#)

[Sulje](#)

Lisätietoa

Kansallinen palvelukonseptin määritelmän (THL):

- Hyvinvointia edistävä toiminta helposti löydettäväksi : hyvinvoinnin ja terveyden edistämisen kansallisen palvelukonseptin määrittelyä (julkari.fi)

PTV ja hyvinvoinnin ja terveyden edistämisen palvelukonsepti (DVV)

- www.dvv.fi/hyte

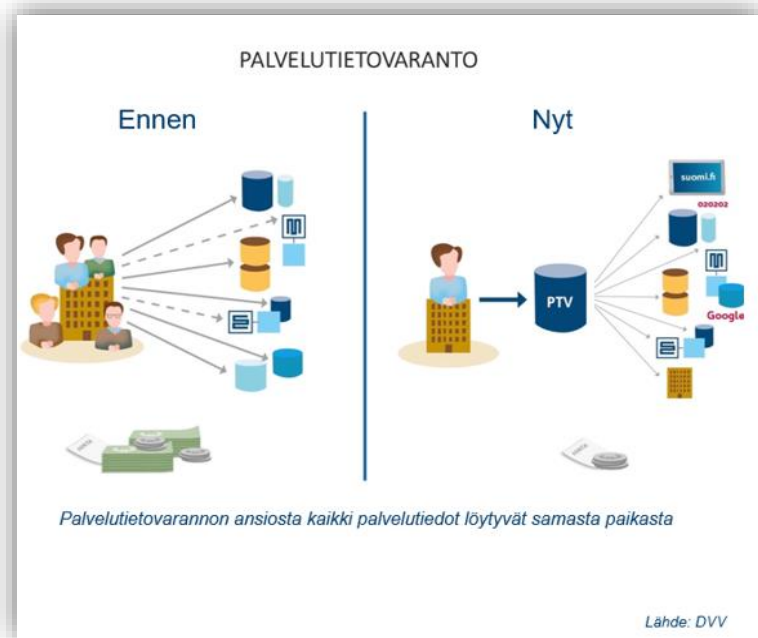
Hankkeen verkkosivut:

- Monialainen hyte-palvelukonsepti - Etelä-Pohjanmaan hyvinvointialue (hyvaep.fi)
- Tarmoa-verkkopalvelu - Etelä-Pohjanmaan hyvinvointialue

Palvelutietovarantoa arkikielellä



Mikä palvelutietovaranto (PTV) on?



- Suomi.fi –palvelutietovaranto (PTV) on DVV:n tuottama keskitetty tietovaranto palvelutietojen kuvaamiseen, säilyttämiseen ja hyödyntämiseen rajapintojen kautta
- Julkisilla palveluntuottajilla on lakisääteinen velvollisuus kuvata palvelunsa, järjestöillä ja yksityisillä palveluntuottajilla se on vapaaehtoista.
- PTV:oon kuvataan palvelut ja asiointikanavat yhdenmukaisen mallin mukaan asiakaslähtöisesti.
- PTV:oon tallennetut tiedot ovat avointa dataa eli vapaasti kaikkien hyödynnettävissä rajapinnan kautta
- PTV:n käyttö on maksutonta

Kaikki PTV:oon kuvatut palvelut löytyvät Suomi.fi sivustolta hakutoiminnolla

Lakeuden Latu ja Polku ry

Suomeksi (FI)

Viestit Valtuudet Omat tiedot Ohjeet

atu ja Polku ry"

21 hakutulosta

Näytä palvelupaikat kartalla

Lakeuden Latu ja Polku ry

Retkeilyvarusteiden vuokraus

Verkkosivu Koko Suomi

Yhdistykseltämme voit vuokrata laadukkaita retkeilyva

Siirry verkkosivulle

Lakeuden Latu ja Polku ry

Organisaatio

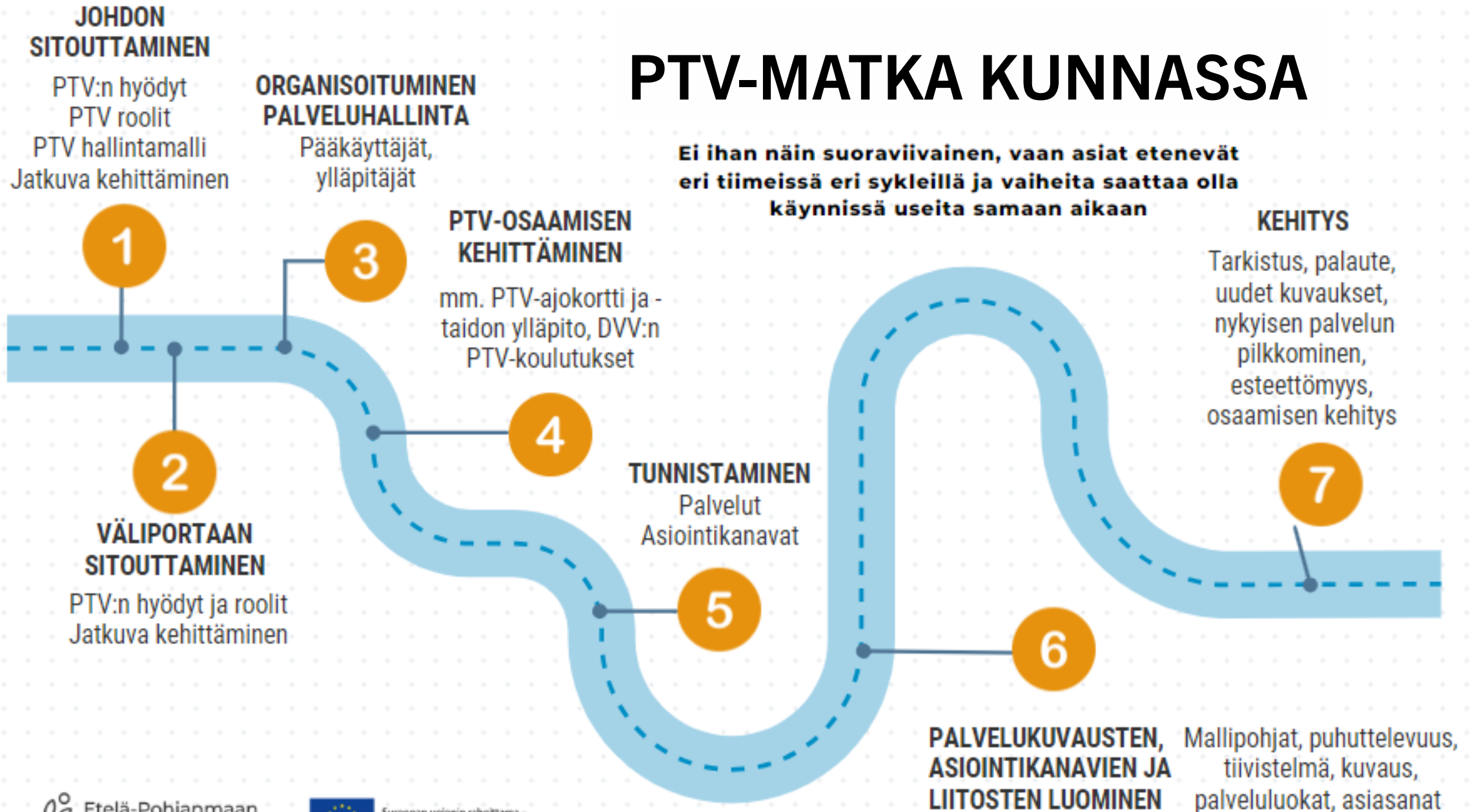
PTV:n hyödyt

- **Avointa dataa** > Avoin rajapinta (www, chat, kartat)
- **Tiedot yhdenmukaisesti esitetty** (rakenteinen kirjaaminen)
- **Vähentää häiriökysyntää**
- **Palvelut paremmin ja monikanavaisesti löydettävissä**
(ml. kansalliset digipalvelut OmaPerhe ja Tarmoa)
- Maksuttomuus
- Parempaa palvelua asiakkaille, tarvittavat tiedot löydettävissä
- Parempi näkyvyys Googlessa ja muissa digiratkaisuissa
- Palveluun ohjaus mahdollistuu
- Asukkaiden itseohjautuvuus palveluihin paranee



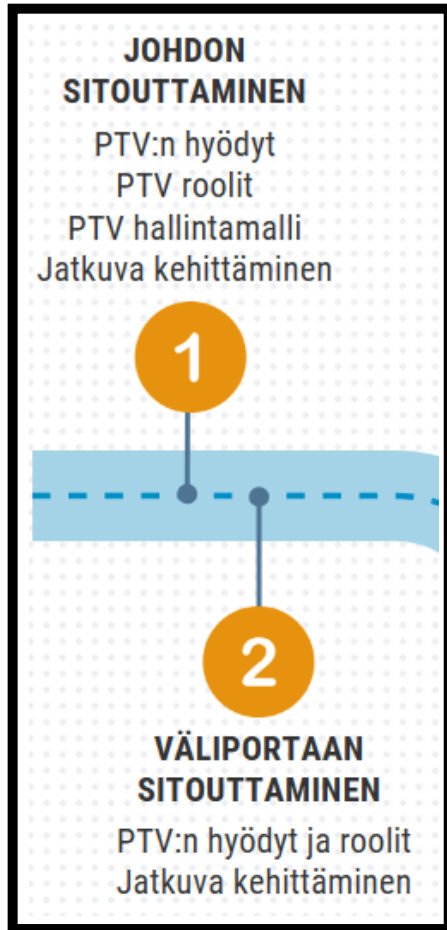
PTV-MATKA KUNNASSA

Ei ihan näin suoraviivainen, vaan asiat etenevät eri tiimeissä eri sykleillä ja vaiheita saattaa olla käynnissä useita samaan aikaan



JOHDON JA VÄLIPORTTAAN SITOUTTAMINEN

- PTV hallintamalli
 - Organisaation johdon on oltava sitoutunut organisaation Palvelutietovarannon käyttöön. Johto antaa resurssit käyttöönottoon sekä tietojen jatkuvalle ylläpidolle = jatkuva kehittäminen.
 - Johdolle suunnattu video: <https://youtu.be/Vlz9Kt-7ndI>
- Tunnistetaan Palvelutietovarannon tavoitteet, mahdollisuudet, ja velvollisuudet (löytyvät mm. PTV-ajokorttikoulutuksesta)
- Tunnistetaan hyödyt kaikkien kohderyhmien osalta, myös asukkaan
- Tunnistetaan PTV roolit (pääkäyttäjiä, ylläpitäjiä, viestintä, IT)
 - Pääkäyttäjät ja ylläpitäjät
 - Viestintä



ORGANISOITUMINEN, PALVELUHALLINTA



Pääkäyttäjä vastaa

- käyttöönottoprosessin ja palveluiden kuvaamisen koordinoinnista
- ylläpidon vastuiden jakamisesta sekä
- muiden käyttäjien kouluttamisesta ja ohjeistamisesta

Ylläpitäjä

- tuottaa ja ylläpitää organisaation PTV-tietoja organisaatiossa sovitun työnjaon mukaisesti PTV-pääkäyttäjän ohjauksessa

Viestintä

- auttaa PTV-kuvausten kielenhuollossa sekä koordinoi PTV-tietojen yhdenmukaista esitystapaa eri viestintäkanavissa.

Lisätietoa roolien vastuista: [Työskentelyn organisointi - Suomi.fi kehittäjille](#)

PTV-OSAAMISEN KEHITTÄMINEN



PTV-ajokortin suorittaminen

- Löytyy [eOppivan sivuilta](#) (maksuton)

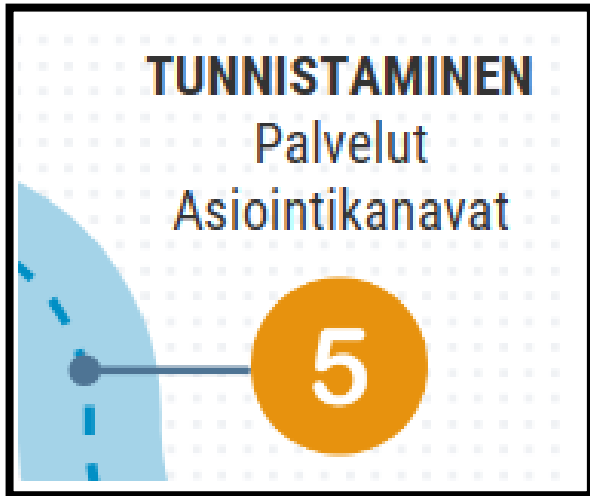
Sisäisen koulutuksen organisointi

- Pääkäyttäjän vastuulla

PTV-osaamisen kehittäminen

- [Palvelutietovarannon koulutukset ja tallenteet - Suomi.fi kehittäjille](#)
- [Sisällön tuottaminen Palvelutietovarantoon - Suomi.fi kehittäjille](#)
- Ohjeet palveluluokkien valitsemiseen: [Julkisten palveluiden ja järjestöpalveluiden luokitus suomi.fi](#)
- [DVV:n PTV-koulutus järjestöille 15.11.23 diat](#)

TUNNISTAMINEN

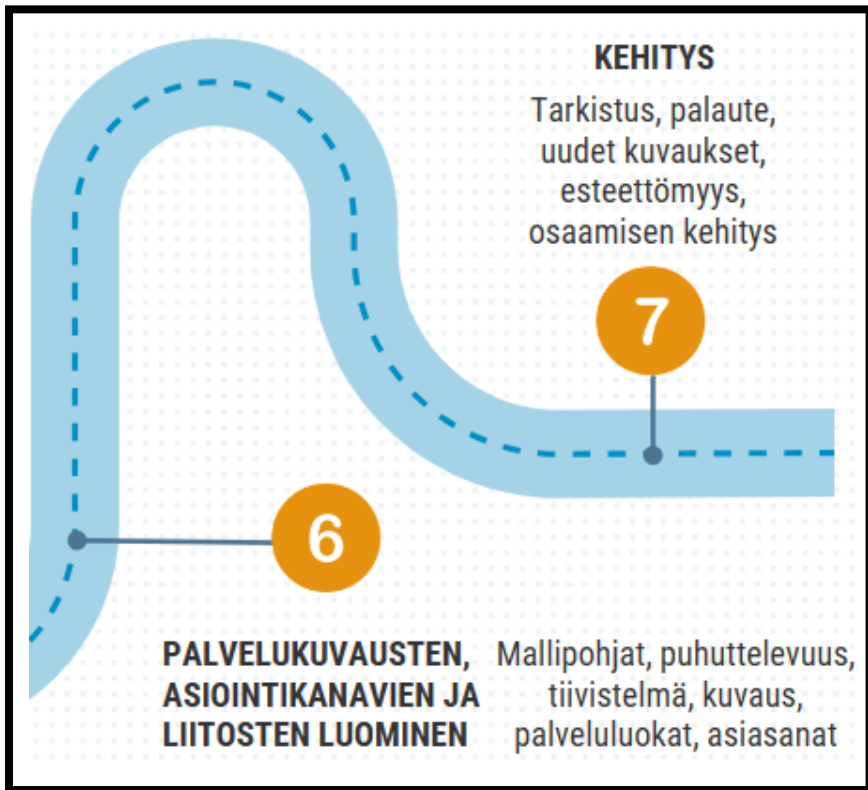


Palvelu

- Palvelulla on aina asiakas ja väh. yksi asiointikanava
- Palvelu kuvataan palvelua käyttävän näkökulmasta eli puhuttelevassa muodossa

Asiointikanavat

- Verkkoasiointi (esim. chat)
- Tulostettava lomake
- Puhelinasointikanava (puhelinumero)
- Palvelupaikka (fyysinen sijainti)
- Verkkosivu



PALVELUKUVAUS, ASIOINTIKANAVAT, LIITOS

Palvelukuvaus

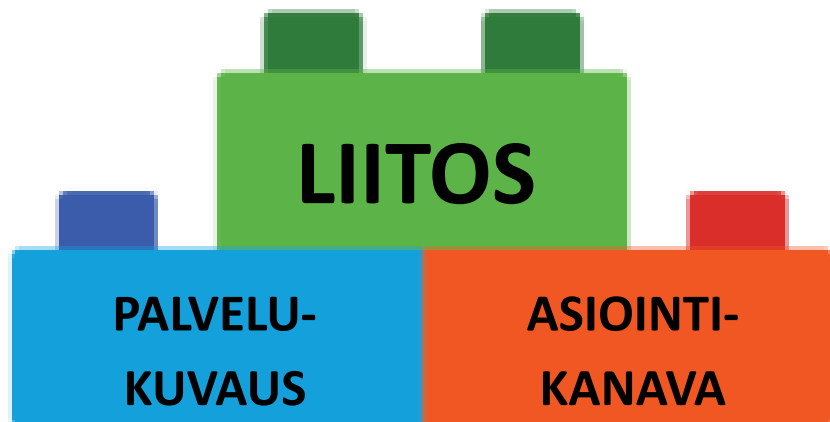
- Palvelun kuvaaminen, pohjakuvaukset, palveluluokat, asiasanat, tekstintarkistus, kielet, puhuttelevuus ja ymmärrettävyys

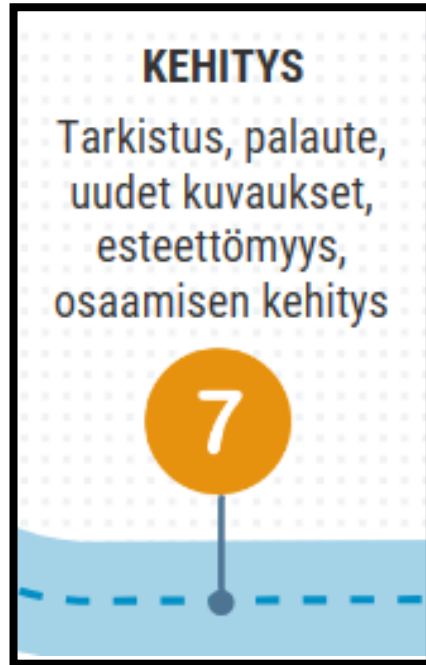
Asiointikanava

- Asiointikanavan kuvaus,

Palvelukuvaus ja asiointikanava(t) liitetään yhteen

- Ilman liitosta palvelun tiedot eivät näy alustoilla (esim. Tarmoa)





KEHITYS

Päivitystarve jo vietyihin tietoihin

- Uusi palvelu, yhteystiedot muuttuneet, palvelun arkistointi

Esteettömyystiedot

- Mahdollisuus luodaan palveluun esteettömyystiedot

Lisätietoa: [Näin annat palvelupaikalle esteettömyystiedot. Suomi.fi kehittäjille](#)

Tiedot kuvataan rakenteisesti PTV:oon

PALVELUT

- Palvelun nimi ja perustiedot
- Pohjakuvaus
- Kuvaus palvelun sisällöstä
- Toimintaohjeet
- Ehdot ja kriteerit
- Palvelun maksullisuus
- Luokittelu ja asiasanat

LIITOS

ASIOINTIKANAVAT

- **Verkkoasiointi** (esim. chat)
- **Palvelupaikka** (fyysinen rakennus)
- **Tulostettava lomake**
- **Verkkosivu**
- **Puhelinasiointi** (esim. neuvontapuhelin)

Palvelun ja asiointikanavan ero?

Asiointikanava voi kuulua rajattomaan määrään palveluita. Palvelua ei voi liittää toiseen palveluun.

Palvelun avulla asiakas löytää asiointikanavan ja tietoa palvelusta.

Esimerkki

Palvelu

Ilman palvelun ja
asiointikanavien välille
tehtäviä liitoksia,
asiointikanavat eivät näy
palvelun yhteydessä!

Asiointikanavat

Palvelutietovarantoon
suositellaan kuvattavan
palvelut lukijaa
puhuttelevalla tavalla.



Otsikon tulisi vastata myös kysymykseen kenelle, jos mahdollista

Isonkyrön kunta

Erityisvarhaiskasvatus

Palvelu Isokyrö Julkinen palvelu

Isonkyrön varhaiserityiskasvatuksesta vastaa kiertävä varhaiskasvatuksen erityisopettaja (VEO). Hän tekee yhteistyötä varhaiskasvatuksen henkilökunnan sekä lasten huoltajien kanssa. Yhteistyöhön kuuluu myös monialaista yhteistyötä kaikkien lapsen ohjaukseen, kuntouttamiseen ja opetukseen osallistuvien ammattilaisten kanssa.

Toimi näin

Lapsesi tuen tarve tulee selvittää varhaiskasvatussuunnitelman laatimisen yhteydessä. Työhön voi sinun ja varhaiskasvatuksen henkilöstön lisäksi osallistua esimerkiksi psykologi, puheterapeutti tai toimintaterapeutti.

Lapsen mahdollinen tuen tarve selvitetään varhaiskasvatussuunnitelmaa laadittaessa. Työhön voi vanhempien ja henkilöstön lisäksi osallistua esim. psykologi, puheterapeutti tai toimintaterapeutti.

[Avaa kaikki](#)

Täytä lomake	2 kpl	▼
Soita	1 kpl	▼
Asioi paikan päällä	1 kpl	▼
Lue lisää	1 kpl	▼

Perustiedot

Maksullisuus

Alue

Isokyrö

Palvelun kieli

suomi

Hyvinvoiva Etelä- Pohjanmaa – hankkeen PTV-tuki kunnille



Hanke tukee ja antaa neuvoja

- [Palvelutietovaranto arkikielellä - Etelä-Pohjanmaan hyvinvointialue \(hyvaep.fi\)](https://hyvaep.fi)
- Kutsu hankkeen PTV-tiimi kylään. Kerromme, miten kansalliset verkkopalvelut hyödyntävät Palvelutietovarantoon vietyä tietoa. Opastamme, miten Palvelutietovarannon käyttöä voi vahvistaa kunnassa.

DVV:n tuki kunnille


- Julkiselle organisaatiolle (kunnat ja hyvinvointialue) palveluiden kuvaaminen palvelutietovarantoon on lakisääteistä. ([KaPA-laki, laki hallinnon yhteisistä sähköisen asioinnin tukipalveluista](#)).
- Digi- ja väestötietovirasto hallinnoin palvelutietovarantoa
 - Järjestää tukea, neuvontaa, koulutuksia
 - ptv-tuki@dvv.fi
→ tukipyynnöt
 - Tapahtumat ja koulutukset
 - [Palvelutietovarannon koulutukset - Suomi.fi kehittäjille](#)
 - [Käytön tuki ja koulutukset - Suomi.fi kehittäjille](#)
 - [Sisällön tuottaminen Palvelutietovarantoon - Suomi.fi kehittäjille](#)

TYÖPAJA



Etelä-Pohjanmaan
hyvinvointialue

Työpajan sisältö

1. Palvelujen tunnistaminen
 2. Palvelukuvauksen otsikko, Suomi.fi-palveluhakemiston hyödyntäminen
 3. Palvelukuvauksen palauttaminen arkistosta
 4. Uuden palvelukuvauksen tekeminen
 5. Pohjakuvauksen valitseminen
 6. Tyyliohjeet palvelukuvauksen laatimiseen
 7. Palveluluokat
 8. Asiasanat
 9. Asiointikanavat
 10. PTV-kuvauksen tekeminen, joko tunnistautumalla Palvelutietovarantoon tai kirjaamalla Word-tiedostoon
 11. Palaute
- 

1. Tunnista oman toimialasi (esim. liikunta, kulttuuri, opetus) palveluja

Vinkkejä tunnistamiseen:

- Palvelulla on **aina asiakas** ja vähintään yksi **asiointikanava** (esim. puhelinnumero, fyysinen sijainti, verkkosivu, lomake)
- Pohdi, mikä toiminta on hyvä **tulla näkyväksi** ja helposti löydettävästi.
- Selaa **kuntasi verkkosivuja**, mitä teidän palveluita löydät?

Esimerkkejä palveluista:

- Päiväkodit
- Perhepäivähoito
- Sisäliikuntapaikat
- Museot
- Liikuntaneuvonta
- Nuorisotila
- Kirjasto
- Liikuntaryhmät
- Kansalaisopiston liikuntaryhmät

2. Mieti palvelukuvaukselle otsikko

- Palvelun otsikon tulee kuvata selkeästi palvelua ja kenelle palvelu on tarkoitettu.
- Pohdi otsikkoa asukkaan/palvelua käyttävän näkökulmasta. Mikä otsikko antaisi parhaimman kuvan palvelusta?

Hyödynnä [Suomi.fi](https://suomi.fi) -palveluhakemistoa

- Etsi suomi.fi -sivustolta eri kuntien palveluja
- Muiden kirjaamia palvelukuvauksia voi vapaasti kopioida ja muokata omaa palveluanne vastaavaksi. Huomioi kuitenkin, että noudatat DVV:n kirjoitus- ja tyyliohjeita.



3. Palvelukuvauksen palauttaminen arkistosta

Voit palauttaa arkistoidun palvelun ja muokata sen ajan tasalle

Etsi hakutoiminnolla arkistoidut palvelut

Rajaa hakutuloksia

Näytä

Oman organisaationi sisällöt

Muokkaamani sisällöt

Kaikkien organisaatioiden kaikki sisällöt

Valittujen organisaatioiden sisällöt

Omat organisaatiot

Etelä-Pohjanmaan hyvinvointialue x

Sisällön tila

Julkaistu

Luonnos

Arkistoitu

Kohdista haku

Palvelut

Palvelu

Ammattipätevyys

Lupa tai velvoite

Asiointikanavat

Verkkosoiinti

Verkkosivu

Tulostettava lomake

Puhelinasiointi

Palvelupaikka

Muut sisältötyypit

Organisaatio

Pohjakuvaus

Palvelukokonaisuus

Järjestä

Rajaa **Peruuta**

Ilmajoen kunta

Päivähoito

PALVELU - 1 LIITETTYÄ ASIOINTIKANAVAA - **ARKISTOITU** Julkaise

Toiminnot

Tilaa käännös, kopioi pohjaksi tai arkistoi sisältö

Tilaa käännös

Pakolliset tiedot täytettyäsi voit tilata sisällöstä käännöksen, jos tämä sisältö kuuluu Palvelutietovarannon käännöspalvelun piiriin. Huomaa, että käännöksen saapumisessa voi kulua joskus viikkoja.

Sisältö ei täytä käännöstilaamisen ehtoja. Tutustu käännöspalvelun ehtoihin. [↗](#)

Tilaa käännös

Kopioi sisältö uuden pohjaksi

Voit kopioida tämän sisällön uuden sisällön pohjaksi.

Kopioi pohjaksi

Sisällön palauttaminen arkistosta

Voit palauttaa sisällön arkistosta. Se tallentuu tällöin uudeksi luonnokseksi. Vanhat arkistoidut versiot sisällöstä löydät historiatiedoista tai hakusivun rajauksella "arkistoidut".

Palauta arkistosta

Palauta palvelu arkistosta

4. Uuden palvelukuvauksen tekeminen

Valitse oikeasta yläreunasta kohta "Palvelu" ja lähde täyttämään tietoja.

Sisältöjen haku

+ Lisää uusi sisältö

Haku

Valitse mistä kentästä haet Hakusana

Sisällön nimi Kirjoita hakusana

Hae Tyhjennä

Haun rajaukset

Organisaatio: Suomen Punainen Risti Länsi-Suomen piiri

Sisällön tila: Julkaistu, Luonnos

Sisällön tyyppi: Palvelu, Asiantikana, Organisaatio

Muokkaa rajauksia

Organisaatio

keskeneräiset

Ajastettu julkaisu epä...
Ei keskeneräisiä tehtä...

Asiantikana, joihin...
yhtään palvelua

- > Laurilanmäki, Isokyr...
- > Myllyranta, Seinäjoki...
- > Myllypuistikot, Sein...

Näytä kaikki 118 kpl →

Palvelut, joihin ei ole liitetty yhtään...

Palvelu

Verkkoasiointi

Verkkosivu

Tulostettava lomake

Puhelinasiointi

Palvelupaikka

Palvelukokonaisuus

5. Pohjakuvauksen valitseminen (jos löytyy)

- Pohjakuvaukselta nousee automaattisesti palvelulle kuuluvat kohderyhmät, palveluluokat ja asiasanat.
- Voit kopioida pohjakuvaustekstin organisaation omaksi kuvaukseksi ja muokata sitä. Pohjateksteissä on passiivimuotoja, joten muokkaa niitä tarvittaessa.

Muokkaa palvelua

ESIOPETUS Keskeytä

Palvelun tiedot

SUOMI + Lisää kieliversio

Pohjakuvauus

Kunta, kuntayhtymä, hyvinvointialue tai seurakunta voi valita palvelun pohjaksi valmiin pohjakuvauksen. Valitun pohjakuvauksen tiedot näkyvät osana palvelun tietoja.

Pohjakuvauksen valinta (valinnainen)

Hae pohjakuvauksia ja valitse sopiva pohjakuvauus palvelulle. Voit rajata hakua hakusanalla ja hakusuodattimilla palvelutyyppiin tai käyttöaluetyyppiin mukaan. Voit myös selata kaikkia pohjakuvauksia painamalla suoraan Hae-painiketta ilman hakusanoja tai suodatuksia.

Hakusana	Palvelutyyppi	Käyttöaluetyyppi
esiopetus × 🔍	Valitse palvelutyyppi	Valitse käyttöaluetyyppi

Hae Tyhjennä haku

3 hakutulosta

Nimi	Palvelutyyppi	Käyttöaluetyyppi
<input type="radio"/> Esiopetus	Palvelu	Kuntien ja hyvinvointialueiden palvelut
<input type="radio"/> Varhaiskasvatus esiopetusikäisille perhepäivähoidossa	Palvelu	Kuntien ja hyvinvointialueiden palvelut
<input type="radio"/> Varhaiskasvatus esiopetusikäisille päiväkodissa	Palvelu	Kuntien ja hyvinvointialueiden palvelut

< 1 >

Valitse pohjakuvauus Poista valinta

Linkki:

6. Millainen on Palvelutietovarannon sisältöjen tyyli? - Suomi.fi kehittäjille

- **Suosi lyhyitä tekstejä**
- **Puhuttele ja ohjaa**
Puhuttele ja kohdista tekstin sisältö sen käyttäjälle sinä-muodossa.
Ohjaa lukijaa toimimaan (*"Katso seuraavaksi..."*, *"Kysy neuvoa..."*, *"Täytä verkkoasiointilomake..."* jne.)
Vältä passiivia. (*Asumistukea haetaan Kelasta.* -> Paremmin olisi: *Hae asumistukea Kelalta sähköisesti.*)
- **Asetu lukijan asemaan**
Kuvaa asiakkaalle tarjottavaa palvelua, älä palvelua järjestävää organisaatiota tai sen tehtäviä.
- **Ole tarkka**
Käytä yksinkertaisia ilmaisuja ja tuttuja sanoja.
Selitä lyhenteet ja vaikeat termit, jos niitä on pakko käyttää.
Vältä ympäröityä ja epäinformatiivisia lauseita.
Käytä täsmällisiä verbejä – esimerkiksi saada, hakea, kirjoittaa, postittaa – ja liitä niihin subjekti silloin, kun sellainen on. (*Asumistukea haetaan kirjallisesti Kelasta.* -> Paremmin olisi: *Hae asumistukea Kelalta sähköisesti tai tulostettavalla lomakkeella.*)
- **Hyödynnä pohjakuvaustekstiä**
- **Korosta tärkeintä asiaa**
Esitä tärkein asia tekstin alussa ensimmäisessä kappaleessa. Käy suoraan asiaan, taustoita lopussa.
- **Muista kevyt kappale- ja virkerakenne**
Tee tekstiin kappalejakoja.
Kappaleessa on korkeintaan neljä virkettä.

7. Palveluluokat

- [Koodistot-Julkisten palveluiden ja järjestöpalveluiden luokitus](#)

- + P1 - Asuminen
- + P2 - Rakennettu ympäristö
- + P3 - Perheiden palvelut
- + P4 - Sosiaalipalvelut
- + P5 - Terveydenhuolto, sairaanhoito sekä terveydenhuolto
- P6 - Koulutus
 - P6.1 - Esiopetus
 - P6.2 - Perusopetus
 - P6.3 - Aamu- ja iltapäiväkerhotoiminta
 - P6.4 - Ammatinvalinta ja opintojen ohjaus
 - P6.5 - Koulutukseen hakeminen

P6.3 - Aamu- ja iltapäiväkerhotoiminta

Voimassa oleva Rekisteri: Palvelutietovaranto Koodisto: Julkisten palveluiden ja järjestöpalveluiden luokitus Tietoaalue: Yleiset tieto- ja hallintotiedot

Tähän alapalveluluokkaan kuuluu aamu- ja iltapäivätoiminta, jonka tavoitteena on tukea kodin ja koulun kasvatustyötä ja lapsen tasa-arvoista kasvua sekä tarjota mahdollisuuksia ohjattuun toimintaan ja valvottuun lepoon kodin ulkopuolella. Palveluita voivat tuottaa julkinen, yksityinen ja kolmas sektori.

TIEDOT

Koodisto	Julkisten palveluiden ja järjestöpalveluiden luokitus	Hierarkkinen yläluokka	P6 - Koulutus
Koodin arvo	P6.3	URI	http://uri.suomi.fi/uri.suomi/6.3
Koodin nimi	FI Aamu- ja iltapäiväkerhotoiminta	Viimeisin muokkaus	30.10.2023 17:20
Tila	Voimassa oleva		
Kuvaus	FI Tähän alapalveluluokkaan kuuluu aamu- ja iltapäivätoiminta, jonka tavoitteena on tukea kodin ja koulun kasvatustyötä ja lapsen tasapainoista kasvua sekä tarjota mahdollisuuksia ohjattuun toimintaan ja valvottuun lepoon kodin ulkopuolella. Palveluita voivat tuottaa julkinen, yksityinen ja kolmas sektori.		

Koodistosta löydät kaikki palveluluokat selitteineen

8. Asiasanat

- Voit lisätä itse myös asiasanoja. Ajattele tiedonhakijan näkökulmaa. Mieti, millä sanoilla tiedonhakija palvelua etsii, ja yritä löytää vastaava asiasana. **Hyödynnä ensisijaisesti "Asiasanahaku"**.

Valitse asiasanoja itse

Voit antaa palvelulle 1-10 asiasanaa. Valitse asiasanat ensisijaisesti asiasanahaun tuloksista. Jos et löydä sanaa asiasanahauulla, voit antaa sen palvelulle vapaana asiasanana.

[ASIASANAHAKU](#) VAPAAT ASIASANAT

Hae ja lisää asiasanoja

Kirjoita vähintään kolme merkkiä hakeaksesi asiasanoja.

9. Asiointikanavat

- **Luo** palveluun kuuluvat asiointikanavat **tai valitse valmis**, jo luotu palveluun sopiva asiointikanava
- Esim. **yhdele palvelupaikalle** eli osoitteelle **luodaan kunnassa vain yksi asiointikanava**, mitä voidaan käyttää muihin samassa osoitteessa oleviin palveluihin.
- **Huom. asiointikanavien kuvausteksteissä kuvataan asiointikanavaa, ei palvelua!**

The screenshot shows a web application interface for content management. The main heading is "Sisältöjen haku" (Content search). Below it, there is a search form with a dropdown menu for "Valitse mistä kentästä haet" (Select from which field you search) and a text input for "Hakusana" (Search term). The search button is labeled "Hae" and there is a "Tyhjennä" (Clear) button. Below the search form, there are filters for "Haun rajaukset" (Search filters), including "Organisaatio: Suomen Punainen Risti Länsi-Suomen piiri" and "Sisällön tila: Julkaistu, Luonnos". A "Muokkaa rajoituksia" (Edit filters) button is also present. On the right side, there is a sidebar with a "Palvelu" (Service) dropdown menu. The dropdown menu is open, showing a list of service types: "Verkkoasiointi", "Verkkosivu", "Tulostettava lomake", "Puhelinasiointi", "Palvelupaikka", and "Palvelukokonaisuus". A red circle highlights the "Palvelu" dropdown menu. At the top right of the sidebar, there is a button labeled "+ Lisää uusi sisältö" (Add new content).

8. Ja nyt kuvauksia kirjoittamaan...



- Kirjaudu **palveluhallintaan** ja **siirry palvelutietovarantoon** tekemään palvelukuvausta luonnokseksi TAI päivitä olemassa olevaa tai arkistoitua (palvelukuvaus ja asiointikanavat ajan tasalle)
- Palvelutietovarantoon: [Linkki](#)
[Palvelunhallintaan tunnistautumiseen](#)

9. Palautekysely

- Voit antaa palautetta tapahtumasta QR-koodin kautta tai
- linkistä
<https://link.webropol.com/s/palautekysely-ptv-info-ja-tyopaja-31102014>
- Kyselyyn vastaaminen kestää vain pienen hetken (2 kysymystä)
- Kysely on anonyymi



Kiitos!

Hyvinvoiva Etelä-Pohjanmaa –hanke



Euroopan unionin rahoittama –
NextGenerationEU



Etelä-Pohjanmaan
hyvinvointialue