



Sosiaalihuollon kirjaamisen peruskurssi | Grundkurs i socialvårdens dokumentering

Fast Tanja
Kundskapsledningsexpert

Kenelle peruskurssi on tarkoitettu?

Kurssi on pakollinen kaikille sosiaalihuollon palvelutehtävissä työskenteleville hyvinvointialueen työntekijöille, riippumatta siitä onko työntekijällä sosiaali- tai terveydenhuoltoalan koulutus.

Sosiaalihuollon palvelutehtäviä ovat

- Lasten, nuorten ja perheiden palvelut
- Perheoikeudelliset palvelut
- Työikäisten sosiaalipalvelut
- Ikääntyneiden palvelut
- Mielenterveys-, päihde- ja asumispalvelut
- Vammaispalvelut

Huom!

Lisäksi kurssi tulee suorittaa, mikäli työskentelee terveydenhuollon palvelutehtävissä, mutta tekee sosiaalityötä.

Mitä voit oppia?

- Opit keskeiset asiat sosiaalihuollon kirjaamisesta
- Ymmärrät ketkä sosiaalihuollossa kirjaavat ja miksi
- Saat käsityksen siitä, mitä on hyvä kirjaaminen
- Ymmärrät, miten sosiaalihuollon kirjauksia voidaan käyttää ja hyödyntää

Miten suoritat kurssin?

Alla olevasta linkistä pääset kirjautumaan e-Oppiva alustalle suorittamaan sosiaalihuollon kirjaamisen peruskurssia.

1. Suorita kurssi itseopiskeluna. Kurssin suorittaminen kestää noin 90 minuuttia, varaathan tarpeeksi aikaa kurssin tekemiseen. Keskenäistä kurssia ei voi tallentaa.
2. Kurssin suoritettua pääset tilaamaan sähköpostiisi todistuksen
3. Täytä [palautekysely](#)
4. Näytä kurssitodistus omalle esihenkilölle

Vem är grundkursen avsedd för?

Kursen är obligatorisk för alla anställda inom välfärdsområdet som arbetar inom socialvården serviceuppgifter, oavsett om arbetstagaren har utbildning inom social- eller hälsovårdsbranschen.

Socialvårdens serviceuppgifter är

- Tjänster för barn, ungdomar och familjer
- Familjerättsliga tjänster
- Socialtjänster för personer i arbetsför ålder
- Tjänster för äldre
- Mentalvårds-, missbrukar- och boendetjänster
- Service för personer med funktionsnedsättning

Obs!

Dessutom ska kursen avläggas om man arbetar inom hälsovårdens serviceuppgift, men utför socialt arbete.

Vad kan du lära dig?

- Du lär dig de centrala sakerna om socialvårdens dokumentering
- Du förstår vem som dokumenterar inom socialvården och varför
- Du får en inblick i vad som är god dokumentering
- Du förstår hur socialvårdens dokumenteringar kan användas och utnyttjas

Hur avlägger du kursen?

Via länken nedan kan du logga in på e-lärande plattformen för att avlägga grundkursen i inskrivning inom socialvården.

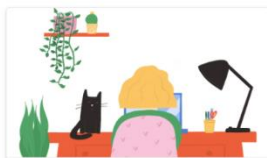
1. Genomför kursen som självstudier. Kursen tar cirka 90 minuter att slutföra, reservera tillräckligt med tid för att slutföra kursen. En oavslutad kurs kan inte sparas.
2. Efter avslutad kurs kan du beställa ett intyg till din e-post
3. Fyll i [feedbackenkäten](#)
4. Visa kursintyget till din egen förman

[Den svenska kursen publiceras under hösten 2024](#)

Muut hyödylliset sivut | Andra nyttiga sidor



Sosiaalihuollon kirjaaminen | Socialvårdens dokumentation



Terveydenhuollon kirjaaminen | Hälsovårdens dokumentation



SOTE-kirjaamista ohjaava lainsäädäntö | Lagstiftning som styr dokument



SOTE-tietojärjestelmien tekniset ohjeet | Tekniska anvisningar för SOT